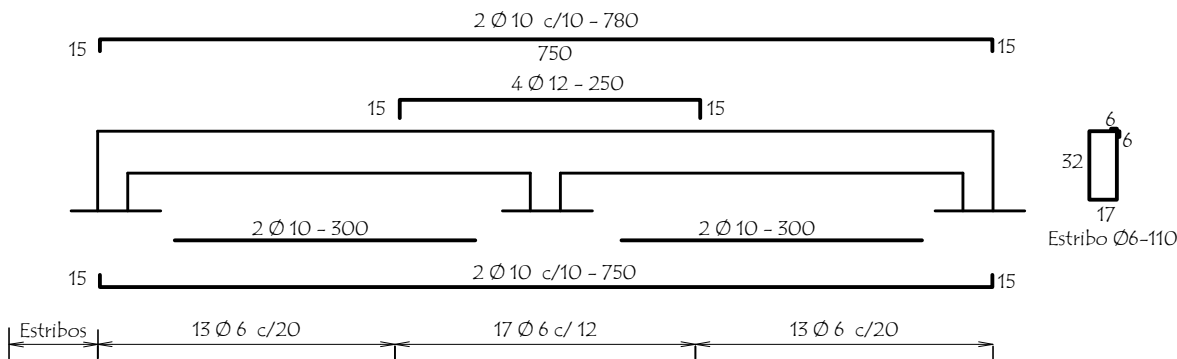
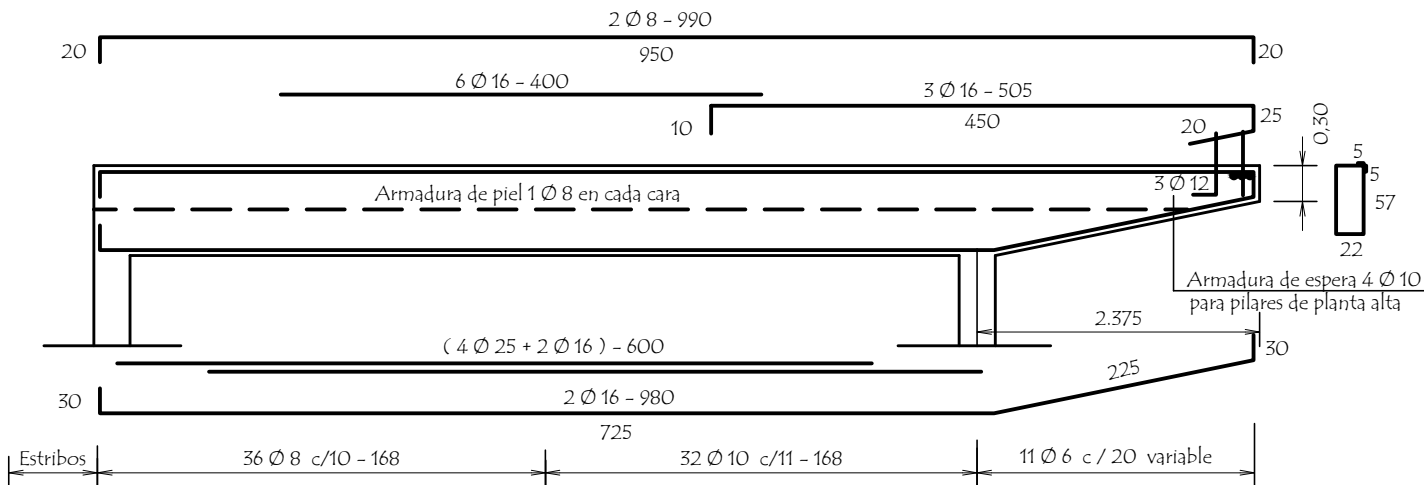


DETALLE DE VIGAS

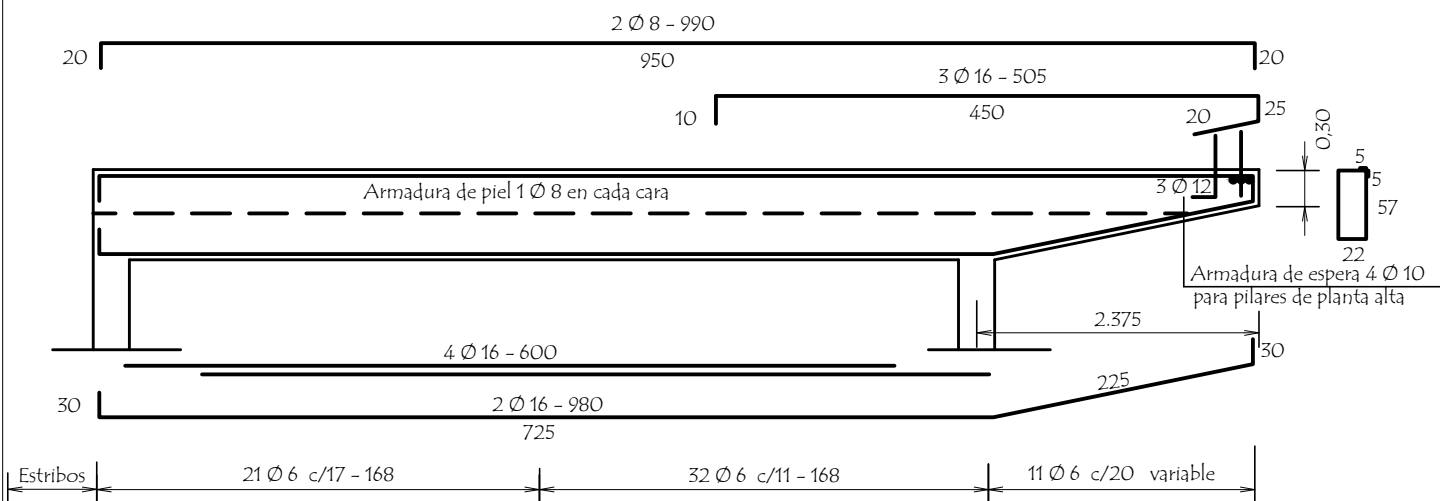
Viga 1 = 2 (20 x 35)



Viga 4 = 6 (25 x 60)



Viga 5 (25 x 60)



MUNICIPALIDAD DE NATALIO - ITAPUA		
COLEGIO TECNICO NACIONAL REVERENDO PADRE RICARDO MUSCH		
PROYECTO	Construcción Sala Informática 7.20 x 7.20m	
Detalle de Vigas	escala 1 / 50	