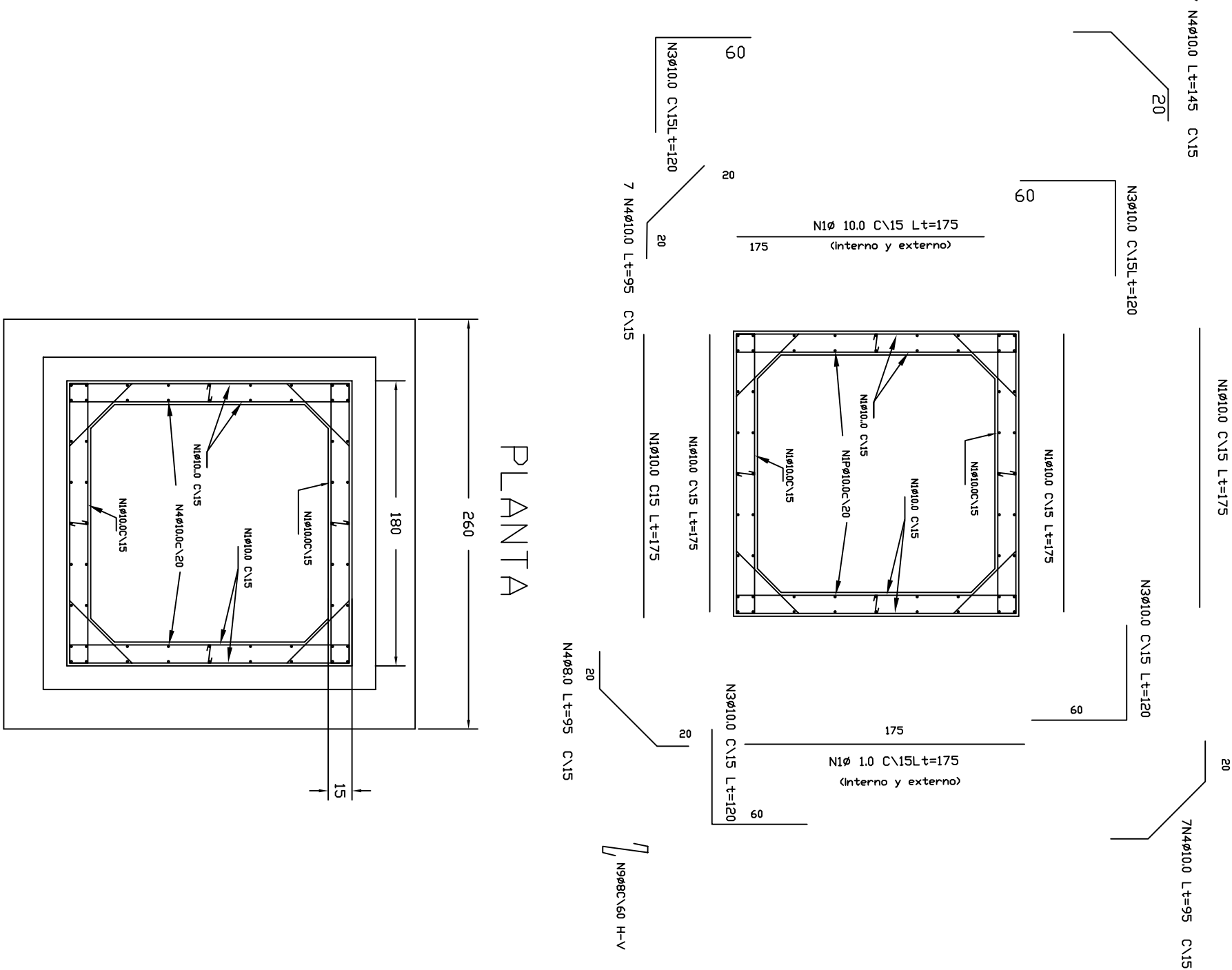
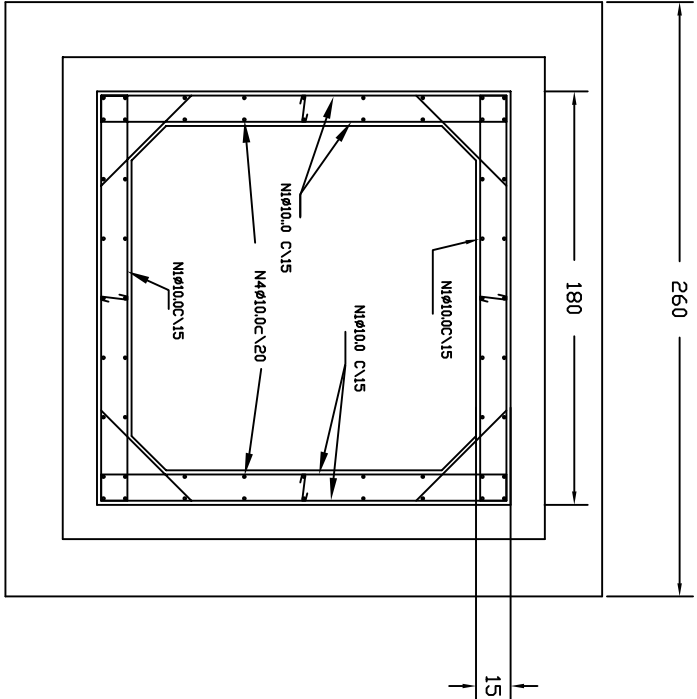


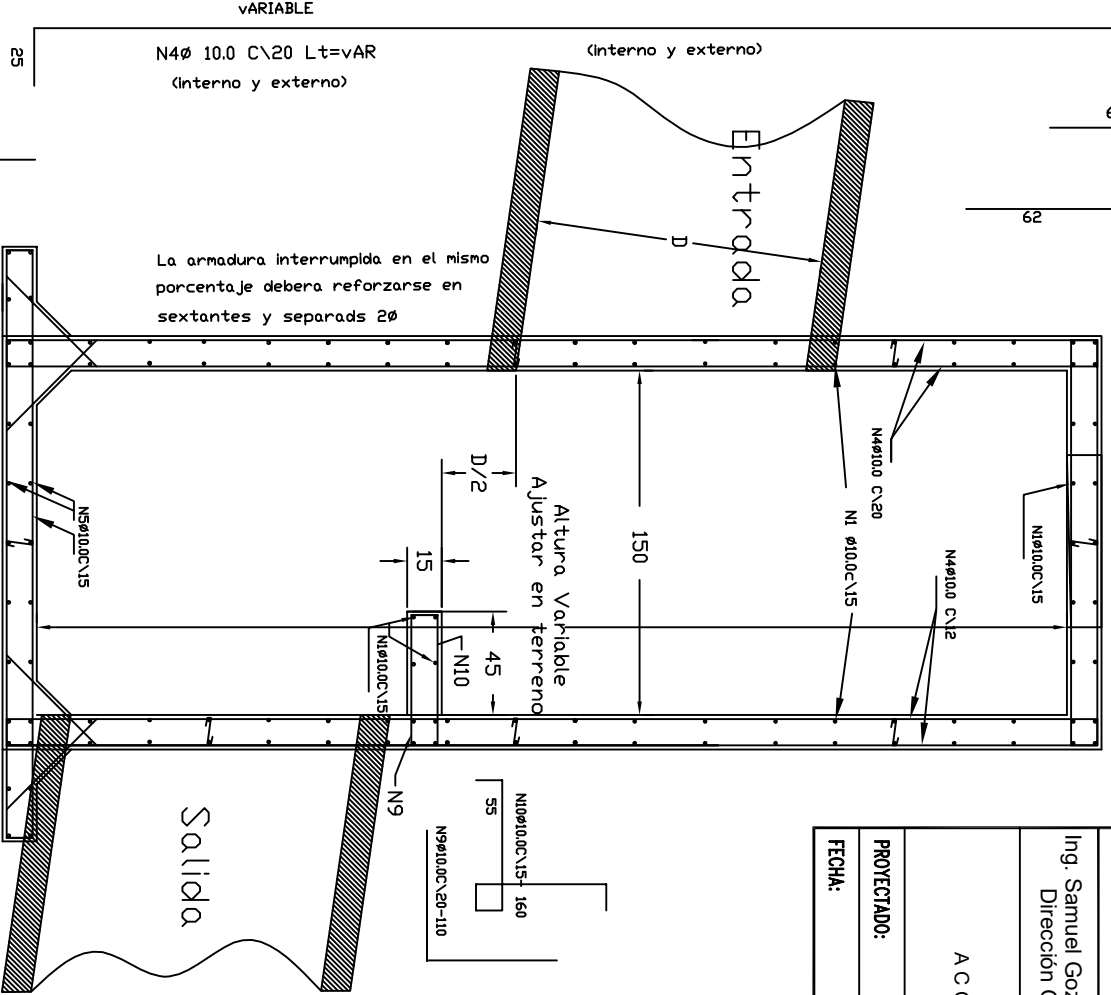
Detalle Resalto



PLANTA



N30100 C\15 Lt=120 (En los cuatro cantos)
N70100 C\15 Lt=175 (En los cuatro cantos) Tapa de 0,60m



CORTE

MUNICIPALIDAD DE ASUNCIÓN

Mario Anibal Ferreiro Sanabria
Intendente

Ing. Samuel Gozález, Director General
Dirección General de Obras

Ing. Antoliano Benítez, Director
Dirección de Obras Municipales

DESAGÜE PLUVIAL
ACCESO BAÑADO SUR (CARACOLITO)
PLANO GENERAL

PROYECTADO:	REVISADO:	APROBADO:	ENERO 2016
FECHA:	FECHA:	FECHA:	LÁMINA 14

ACERD	N	DIAM.	CANT.	UNIT (cm)	C. TOTAL (cm)
50A	1	10.0	72	100	7200
	2-5	10.0	14	175	2450
	3	10.0	16	120	1920
	4	10.0	28	95	2660
	6-7	10.0	13	275	3575
	8	10.0	32	200	7400
	9	10.0	60	25	1500
	10	10.0	14	85	1190

RESUMEN ACERD

ACERD	DIAM.	C. TOTAL (m)	PESD+10% (kgf)
CASOA	6.0	72.0	20
CASOA	10.0	206.95	127
PESD TOTAL			
CASOA			111 kgf

Vol. hormigon total = 1.11 m3 p/ml
Hormigon Tipo B