



10  
251

**INFORME TÉCNICO DE VERIFICACIÓN DE ESPECIFICACIONES TÉCNICAS DE OFERTAS**

**LICITACIÓN MENOR CUANTÍA NACIONAL – PAC N° 19/2025 “SERVICIO DE IMPRESIÓN, COPIADO Y ESCANEADO PARA LA DGRP – CONTRATO ABIERTO – PLURIANUAL – AD REFERÉNDUM” ID 462.794.**

En la ciudad de Asunción, capital de la República del Paraguay, a los 10 días del mes de julio del año dos mil veinticinco, en la **Oficina de Evaluación de Ofertas, sito en el 4° Piso, Torre Sur del Palacio del Poder Judicial**, se llevó a cabo la verificación de las especificaciones técnicas de las ofertas presentadas en el marco del referido llamado.

Se deja constancia que la verificación técnica fue llevada a cabo por el **Ing. Mauricio Florentin**, Jefe del Departamento de Informática de la DGRP.

Han presentado oferta:

1. DATA SYSTEMS SAECA
2. PRINTEC SA
3. TECHNOMA SAECA
4. PS LINE SA

Habiendo verificado las documentaciones, en base a las planillas de bienes presupuestados y documentos relacionados, se presentan las tablas respectivas que indican el cumplimiento o no de las EETT indicadas en el PBC, resumidas en el siguiente cuadro:

OFERENTE	CUMPLE
DATA SYSTEMS	NO
PRINTEC	NO
TECHNOMA	NO
PS LINE (*)	NO

\* No se procedió con la evaluación técnica de la oferta presentada por la empresa PS LINE SA, debido al incumplimiento en la presentación de documentos de carácter sustancial.

PROVEEDOR #1 - DATA SYSTEMS SAECA			
ÍTEM	REQUISITO DOCUMENTALES	CUMPLE	OBSERVACIONES
<b>EXPERIENCIA REQUERIDA</b>			
1	Copias de Contratos ejecutados y/o facturas de ventas tanto de empresas públicas como privadas correspondientes a SERVICIO DE IMPRESIÓN, COPIADO Y ESCANEADO, acompañados de las documentaciones que acrediten el desempeño satisfactorio. Dichos contratos y/o facturas de ventas deberán corresponder a los años 2020, 2021, 2022, 2023, 2024 y la sumatoria de los mismos deberá ser al menos el 50 % (cincuenta por ciento) del monto máximo a contratar. Se aclara que no es necesario contar con un contrato por año.	SI CUMPLE	FOLIO 122 - 137 CONTRATO 06/2022 ESSAP SA 1.850.000.000 GS.
<b>CAPACIDAD TÉCNICA REQUERIDA</b>			
1	Deberá contar con al menos 1 (uno) técnico certificado en la marca de los equipos ofertados.	SI CUMPLE	FOLIO 054 - 093 PRESENTA 2 TÉCNICOS: - ALBERTO ARGÑA - VICTOR REINOSO
	a. Copia de al menos 1 (una) certificación de capacitación en la marca ofertada.	SI CUMPLE	FOLIO 069 - 076 FOLIO 080 - 093

Página: 1/7

M.Sc. Ing. Mauricio A. Florentin  
Jefe de Departamento  
Departamento de TIC/DGRP

COORTE SUPRE  
COMITE DE EVALU  
MISA D



**INFORME TÉCNICO DE VERIFICACIÓN DE ESPECIFICACIONES TÉCNICAS DE OFERTAS**

	b. Planilla de Instituto de Previsión Social correspondiente al mes anterior vencido a la fecha de apertura de ofertas, donde figure el técnico propuesto.	<b>SI CUMPLE:</b>	FOLIO 064 - 065
	c. Currículum Vitae del técnico propuesto acompañado de todos los documentos respaldatorios que avalen la formación profesional.	<b>SI CUMPLE:</b>	FOLIO 066 - 067
	d. Fotocopia de cédula de identidad del técnico.	<b>SI CUMPLE:</b>	FOLIO 067 FOLIO 078
2	Declaración Jurada que cuenta con un Centro de Atención al Cliente propio de la empresa, operativo 8x5 (8 horas al día, lunes a viernes), indicando los datos de contacto de asistencia técnica, dirección, número telefónico y correo electrónico.	<b>SI CUMPLE:</b>	FOLIO 023
3	Declaración jurada en la que manifiesta que serán de su entera responsabilidad, todos los daños a los bienes de la convocante, provenientes de hechos u omisiones voluntarios o involuntarios, resultantes de la negligencia o impericia de sus empleados, sin cargo alguno para la convocante.	<b>SI CUMPLE:</b>	FOLIO 023
4	Especificaciones técnicas ofertadas, debidamente llenadas y firmadas. Indicar cómo cumple en la columna correspondiente.	<b>SI CUMPLE:</b>	FOLIO 025 - 054
5	Declaración jurada donde garanticen que los equipos suministrados se encuentran en óptimas condiciones para su correcto funcionamiento.	<b>SI CUMPLE:</b>	FOLIO 023
6	Planilla de precios en medio digital (pen drive o CD).	<b>NO CUMPLE:</b>	<b>NO PRESENTA</b>

**ESPECIFICACIONES TÉCNICAS**

TIPO 1: MULTIFUNCIÓN LÁSER MONOCROMÁTICA			
ITEM	ESPECIFICACIONES TÉCNICAS	CARACTERÍSTICAS MÍNIMAS	CUMPLE
1	Cantidad	52 (cincuenta y dos)	SI CUMPLE
2	Funcionalidades	Copiado, Impresión y Escaneo	SI CUMPLE
3	Panel	táctil color de 4 pulgadas o superior	SI CUMPLE
4	Velocidad de impresión en Carta	45 páginas por minuto o superior	SI CUMPLE
5	Impresión directa desde memoria USB	Formatos TIFF, JPEG, PDF como mínimo	SI CUMPLE
6	Lenguaje de impresión	PCL, PostScript 3 o superior	SI CUMPLE
7	Bandeja estándar de Entrada	· 1 (una) bandeja de 500 hojas tamaño hasta oficio o superior	SI CUMPLE
8		· 1 (una) bandeja multiuso para 100 hojas o superior	SI CUMPLE
9	Interface	1 Ethernet Gigabit y 1 USB	SI CUMPLE
10	Dúplex	Automático	SI CUMPLE
11	Alimentador Automático de Documentos	50 hojas o superior	SI CUMPLE
12	Tiempo de salida de la primera copia	7 segundos o menos	SI CUMPLE
13	Memoria	1 GB o superior	SI CUMPLE
14	Procesador	800 MHz o superior	SI CUMPLE
15	Multicopias	de 1 a 999 o superior	SI CUMPLE



**INFORME TÉCNICO DE VERIFICACIÓN DE ESPECIFICACIONES TÉCNICAS DE OFERTAS**

16	Funciones mínimas de Copia	2 en 1, rango de zoom 25 a 400% en 1%,	SI CUMPLE
17	Velocidad de Escaneo Monocromático	45 imágenes por minuto o superior (Doble cara)	SI CUMPLE
18	Funciones del Escaneo	Digitalización a correo electrónico, Servidor de archivos FTP, Carpeta compartida en Red y dispositivos de almacenamiento USB	SI CUMPLE
19	Formato de Archivo generados en la función de escaneo	TIFF, JPEG, PDF (con compresión), PDF (con OCR).	SI CUMPLE
20	Rendimiento de tóner	17.000 páginas	SI CUMPLE
21	Sistema Operativo	Compatibilidad con Windows 10 y Windows 11	SI CUMPLE
22	Alimentación eléctrica	220 volts de fábrica	SI CUMPLE

**TIPO 2: IMPRESORA LÁSER O LED MONOCROMÁTICA**

ITEM	ESPECIFICACIONES TÉCNICAS	CARACTERÍSTICAS MÍNIMAS	CUMPLE
1	Cantidad	13 (trece)	SI CUMPLE
2	Funcionalidades	Impresión	SI CUMPLE
3	Panel	LCD de 4 líneas o superior	SI CUMPLE
4	Velocidad de impresión en Carta	42 páginas por minuto o superior	SI CUMPLE
5	Impresión directa desde memoria USB	Formatos TIFF, JPEG, PDF como mínimo	SI CUMPLE
6	Lenguaje de impresión	PCL, PostScript 3 o superior	SI CUMPLE
7	Bandeja estándar de Entrada	· 1 (una) bandeja de 500 hojas tamaño hasta oficio o superior	SI CUMPLE
8		· 1 (una) bandeja multiuso para 100 hojas o superior	SI CUMPLE
9	Interface	1 Ethernet Gigabit	SI CUMPLE
10	Tiempo de salida de la primera impresión	6 segundos o menos	SI CUMPLE
11	Memoria	512 MB o superior	SI CUMPLE
12	Procesador	800 MHz o superior	SI CUMPLE
13	Rendimiento de tóner	17.000 páginas	SI CUMPLE
14	Sistema Operativo	Compatibilidad con Windows 10 y Windows 11	SI CUMPLE
15	Alimentación eléctrica	220 volts de fábrica	SI CUMPLE

**TIPO 3: MULTIFUNCIÓN LÁSER O LED MONOCROMÁTICA DE ALTA PRODUCCIÓN**

ITEM	ESPECIFICACIONES TÉCNICAS	CARACTERÍSTICAS MÍNIMAS	CUMPLE
1	Cantidad	4 (cuatro)	SI CUMPLE
2	Funcionalidades	Copiado, Impresión y Escaneo	SI CUMPLE

M.Sc. Ing. Mauricio A. Rodríguez Oliver  
Jefe de Departamento  
Departamento de T.I.T. y C.A.

Página: 3/7

CORTE SUPREMA DE JUSTICIA  
DIRECCIÓN GENERAL DE REGISTROS PÚBLICOS  
11 JUL 2024



**INFORME TÉCNICO DE VERIFICACIÓN DE ESPECIFICACIONES TÉCNICAS DE OFERTAS**

3	Panel	Panel táctil a color de 6 pulgadas o superior	SI CUMPLE
4	Velocidad de impresión en Carta	55 páginas por minuto o superior	SI CUMPLE
5	Velocidad de Escaneo Monocromático	100 ipm (doble cara)	SI CUMPLE
6	Resolución de Impresión	600 ppp o superior	SI CUMPLE
7	Lenguaje de Impresión	PCL, PostScript o superior	SI CUMPLE
8	Bandeja estándar de Entrada	2 (dos) bandeja de 500 hojas o superior	SI CUMPLE
9		1 (una) bandeja lateral para 50 hojas o superior	SI CUMPLE
10	Bandeja de Salida	1 (una) bandeja de 500 hojas o superior	SI CUMPLE
11	Interface	Ethernet Gigabit y USB	SI CUMPLE
12	Dúplex	Automático	SI CUMPLE
13	Alimentador Automático de Documentos	100 hojas o superior	SI CUMPLE
14	Tiempo de salida de la primera impresión	7 segundos o menos	SI CUMPLE
15	Memoria	2 GB o superior	SI CUMPLE
16	Disco duro	200 GB o superior	SI CUMPLE
17	Procesador	1,2 GHz o superior	SI CUMPLE
18	Rendimiento de tóner	25.000 páginas	SI CUMPLE
19	Alimentación eléctrica	220 volts de fábrica	SI CUMPLE
20	Sistema Operativo	Compatibilidad con Windows 10 y Windows 11	SI CUMPLE

TIPO 4: ESCÁNER DE ALTA PRODUCCIÓN			
ITEM	ESPECIFICACIONES TÉCNICAS	CARACTERÍSTICAS MÍNIMAS	CUMPLE
1	Cantidad	8 (ocho)	SI CUMPLE
2	Velocidad de escaneo en Color a 300 ppp	Unilateral: 100 páginas por minuto o superior.	SI CUMPLE
3		Bilateral (Dúplex): 200 imágenes por minuto o superior.	SI CUMPLE
4	Panel	Debe permitir el acceso a las configuraciones del escáner.	SI CUMPLE
5	Tecnología de escaneo	Tecnología: CCD o CIS o superiores.	SI CUMPLE
6	Fuente de Luz	LED RGB o LED BLANCO, como mínimo.	SI CUMPLE
7	Tamaño del Documento en Alimentador	12" x 17" o superiores.	SI CUMPLE
8	Manejo de materiales (gramajes)	Entre 53 g/m <sup>2</sup> a 200 g/m <sup>2</sup> como mínimo	SI CUMPLE
9	Alimentador Automático de Documentos	Motorizada o superior.	SI CUMPLE



**INFORME TÉCNICO DE VERIFICACIÓN DE ESPECIFICACIONES TÉCNICAS DE OFERTAS**

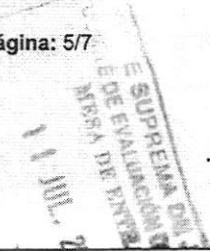
10		300 hojas o superior.	SI CUMPLE
11	Interface estándar	Ethernet Gigabit y USB 3.0	SI CUMPLE
12	Volumen Diario	30.000 escaneos o superior.	SI CUMPLE
13	Resolución	600 ppp o superior.	SI CUMPLE
14	Profundidad de color	24 bits o superior.	SI CUMPLE
15	Alimentación Eléctrica	220 Volts de fábrica	SI CUMPLE
16	Funcionalidades básicas del controlador	Verificación de Digitalización, Preferencias de usuarios configurable, Eliminar páginas en blanco, Eliminar orificios de perforado, Corrección de Color, reconocimiento de orientación del texto, Detector de Grapas para evitar atascos, Corrección de desviación, Eliminación de color, Separación por tandas, Detector de separadores por código de barras u hojas patch, Tamaño de página detectado automático, Color detectado automático, Énfasis en Caracteres.	SI CUMPLE
17	Sistema Operativo	Compatibilidad con Windows 10 y Windows 11	SI CUMPLE

**TIPO 5: ESCÁNER DE MEDIA PRODUCCIÓN**

ITEM	ESPECIFICACIONES TÉCNICAS	CARACTERÍSTICAS MÍNIMAS	CUMPLE
1	Cantidad	4 (cuatro)	SI CUMPLE
2	Velocidad de escaneo a 200 ppp	Unilateral: 60 páginas por minuto o superior.	SI CUMPLE
3		Bilateral (Dúplex): 120 imágenes por minuto o superior.	SI CUMPLE
4	Tecnología de escaneo	Tecnología: CCD o CIS o superior.	SI CUMPLE
5	Fuente de Luz	LED RGB como mínimo.	SI CUMPLE
6	Tamaño del Documento en Alimentador	Oficio o superiores.	SI CUMPLE
7	Manejo de materiales (gramajes)	Entre 53 g/m <sup>2</sup> a 200 g/m <sup>2</sup> como mínimo	SI CUMPLE
8	Alimentador Automático de Documentos	80 hojas o superior.	SI CUMPLE
9	Interface estándar	USB 2.0 como mínimo.	SI CUMPLE
10	Volumen Diario	7.000 escaneos o superior.	SI CUMPLE
11	Resolución	600 ppp o superior.	SI CUMPLE
12	Profundidad de color	24 bits o superior.	SI CUMPLE
13	Alimentación Eléctrica	220 Volts de fábrica	SI CUMPLE
14	Funcionalidades básicas del controlador	Mínimamente: Detección Automática del Color, Detección Automática del Tamaño de Página, Separación por Tandas, Omisión de Página en Blanco, Reconocimiento de la Orientación del Texto	SI CUMPLE
15	Sistema Operativo	Compatibilidad con Windows 10 y Windows 11	SI CUMPLE

M.Sc. Ing. Mauricio A. Flores Oliver  
Jefe de Departamento  
Departamento de TIC/DGRP

Página: 5/7





**INFORME TÉCNICO DE VERIFICACIÓN DE ESPECIFICACIONES TÉCNICAS DE OFERTAS**

PROVEEDOR #2 - PRINTEC SA			
ÍTEM	REQUISITO DOCUMENTALES	CUMPLE	OBSERVACIONES
<b>EXPERIENCIA REQUERIDA</b>			
1	Copias de Contratos ejecutados y/o facturas de ventas tanto de empresas públicas como privadas correspondientes a SERVICIO DE IMPRESIÓN, COPIADO Y ESCANEADO, acompañados de las documentaciones que acrediten el desempeño satisfactorio. Dichos contratos y/o facturas de ventas deberán corresponder a los años 2020, 2021, 2022, 2023, 2024 y la sumatoria de los mismos deberá ser al menos el 50 % (cincuenta por ciento) del monto máximo a contratar. Se aclara que no es necesario contar con un contrato por año.	SI CUMPLE	FOLIO 030 - 034 CONTRATO 35/2022 MDP 2.540.000.000 GS.
1	Deberá contar con al menos 1 (uno) técnico certificado en la marca de los equipos ofertados.	NO CUMPLE	NO PRESENTA DOCUMENTACIÓN
	a. Copia de al menos 1 (una) certificación de capacitación en la marca ofertada.	NO CUMPLE	NO PRESENTA DOCUMENTACIÓN
	b. Planilla de Instituto de Previsión Social correspondiente al mes anterior vencido a la fecha de apertura de ofertas, donde figure el técnico propuesto.	NO CUMPLE	NO PRESENTA DOCUMENTACIÓN
	c. Currículum Vitae del técnico propuesto acompañado de todos los documentos respaldatorios que avalen la formación profesional.	NO CUMPLE	NO PRESENTA DOCUMENTACIÓN
	d. Fotocopia de cédula de identidad del técnico.	NO CUMPLE	NO PRESENTA DOCUMENTACIÓN
2	Declaración Jurada que cuenta con un Centro de Atención al Cliente propio de la empresa, operativo 8x5 (8 horas al día, lunes a viernes), indicando los datos de contacto de asistencia técnica, dirección, número telefónico y correo electrónico.	NO CUMPLE	NO PRESENTA DOCUMENTACIÓN
3	Declaración jurada en la que manifiesta que serán de su entera responsabilidad, todos los daños a los bienes de la convocante, provenientes de hechos u omisiones voluntarios o involuntarios, resultantes de la negligencia o impericia de sus empleados, sin cargo alguno para la convocante.	NO CUMPLE	NO PRESENTA DOCUMENTACIÓN
4	Especificaciones técnicas ofertadas, debidamente llenadas y firmadas. Indicar cómo cumple en la columna correspondiente.	NO CUMPLE	PLANILLA DE EETT NO INDICA COMO CUMPLE
5	Declaración jurada donde garanticen que los equipos suministrados se encuentran en óptimas condiciones para su correcto funcionamiento.	NO CUMPLE	NO PRESENTA DOCUMENTACIÓN
6	Planilla de precios en medio digital (pen drive o CD).	NO CUMPLE	NO PRESENTA

PROVEEDOR #3 - TECHNOMA SAECA			
ÍTEM	REQUISITO DOCUMENTALES	CUMPLE	OBSERVACIONES
<b>EXPERIENCIA REQUERIDA</b>			
1	Copias de Contratos ejecutados y/o facturas de ventas tanto de empresas públicas como privadas correspondientes a SERVICIO DE IMPRESIÓN, COPIADO Y ESCANEADO, acompañados de las documentaciones que acrediten el desempeño satisfactorio. Dichos contratos y/o facturas de ventas deberán corresponder a los años 2020, 2021, 2022, 2023, 2024 y la sumatoria de los mismos deberá ser al menos el 50 % (cincuenta por ciento) del monto máximo a contratar. Se aclara que no es necesario contar con un contrato por año.	SI CUMPLE	FOLIO 018 - 022 CONTRATO 82/2024 CSJ 1.500.000.000 GS.

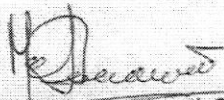
M.Sc. Ing. *[Firma]* Florentín Oliver  
Jefe de Departamento  
Departamento de TIC/DGRP

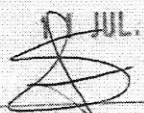


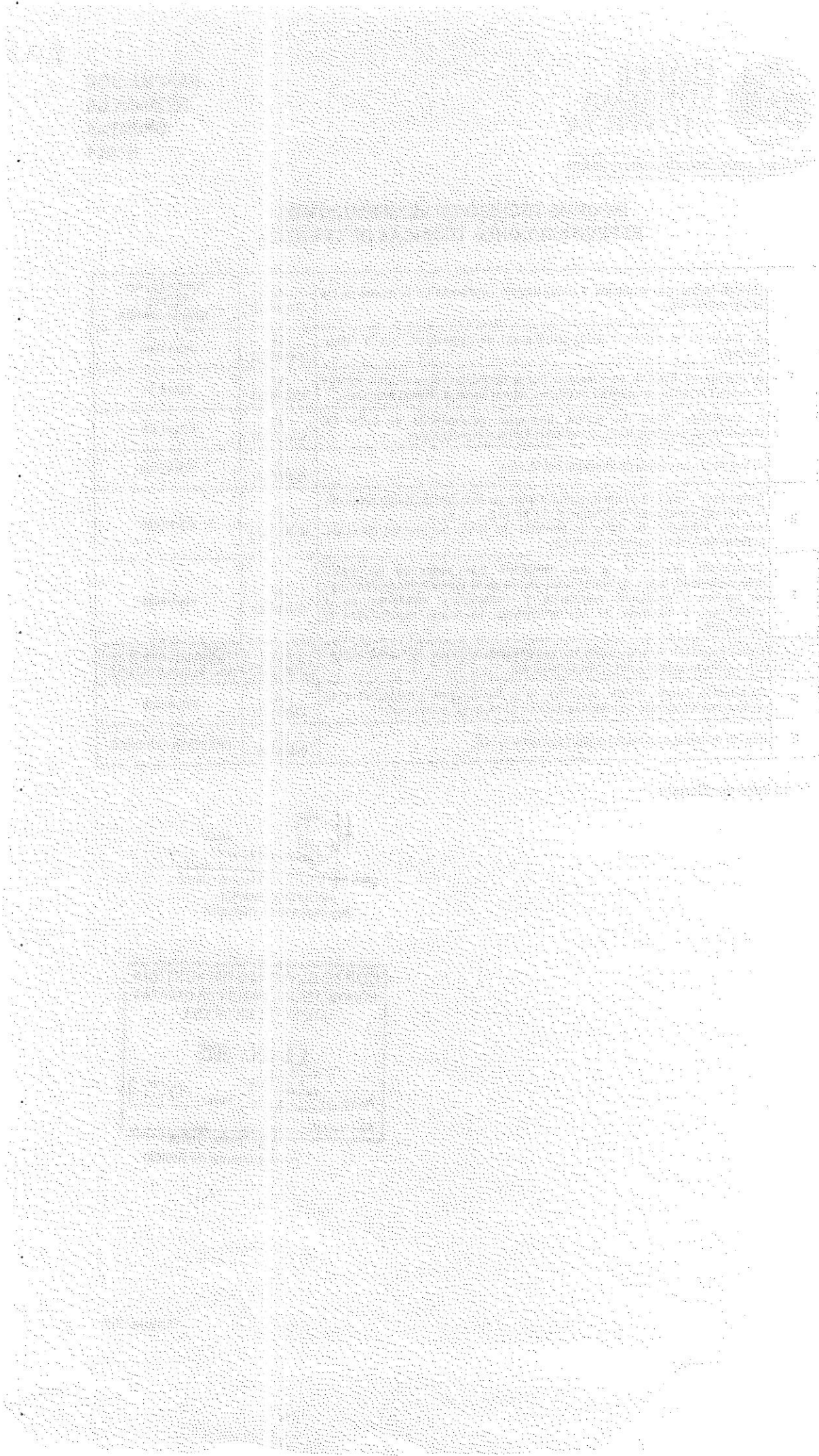
**INFORME TÉCNICO DE VERIFICACIÓN DE ESPECIFICACIONES TÉCNICAS DE OFERTAS**

	Deberá contar con al menos 1 (uno) técnico certificado en la marca de los equipos ofertados.	SI CUMPLE	FOLIO 029 - 041 TÉCNICO: - IVAN SCHOPFER
1	a. Copia de al menos 1 (una) certificación de capacitación en la marca ofertada.	SI CUMPLE	FOLIO 032
	b. Planilla de Instituto de Previsión Social correspondiente al mes anterior vencido a la fecha de apertura de ofertas, donde figure el técnico propuesto.	SI CUMPLE	FOLIO 41
	c. Currículum Vitae del técnico propuesto acompañado de todos los documentos respaldatorios que avalen la formación profesional.	SI CUMPLE	FOLIO 029
	d. Fotocopia de cédula de identidad del técnico.	SI CUMPLE	FOLIO 030
2	Declaración Jurada que cuenta con un Centro de Atención al Cliente propio de la empresa, operativo 8x5 (8 horas al día, lunes a viernes), indicando los datos de contacto de asistencia técnica, dirección, número telefónico y correo electrónico.	SI CUMPLE	FOLIO 028
3	Declaración jurada en la que manifiesta que serán de su entera responsabilidad, todos los daños a los bienes de la convocante, provenientes de hechos u omisiones voluntarios o involuntarios, resultantes de la negligencia o impericia de sus empleados, sin cargo alguno para la convocante.	SI CUMPLE	FOLIO 028
4	Especificaciones técnicas ofertadas, debidamente llenadas y firmadas. Indicar cómo cumple en la columna correspondiente.	NO CUMPLE	PLANILLA DE EETT NO INDICA COMO CUMPLE
5	Declaración jurada donde garanticen que los equipos suministrados se encuentran en óptimas condiciones para su correcto funcionamiento.	SI CUMPLE	FOLIO 028
6	Planilla de precios en medio digital (pen drive o CD).	SI CUMPLE	PRESENTA PEN DRIVE

Es mi informe. Conste.

  
M.Sc. Ing. Mauricio A. Florentin Oliver  
Jefe de Departamento  
Departamento de TIC/DGRP

**CORTE SUPREMA DE JUSTICIA**  
**COMITÉ DE EVALUACIÓN DE OFERTAS**  
**MESA DE ENTRADA**  
11 JUL. 2025  
Firma:  Hora: 10:57  
Aclaración:   
Corte Suprema de Justicia



C

C