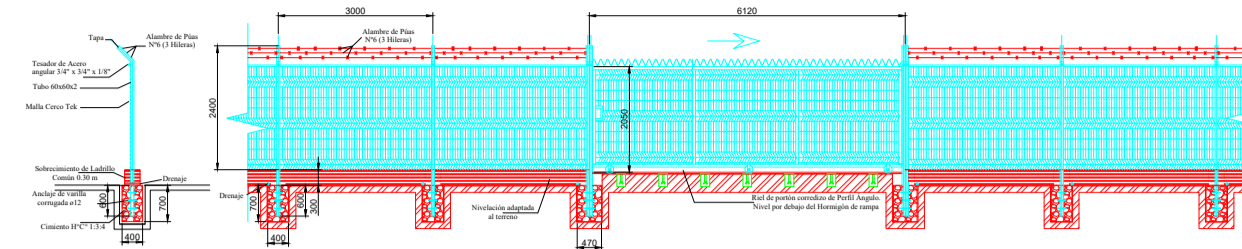
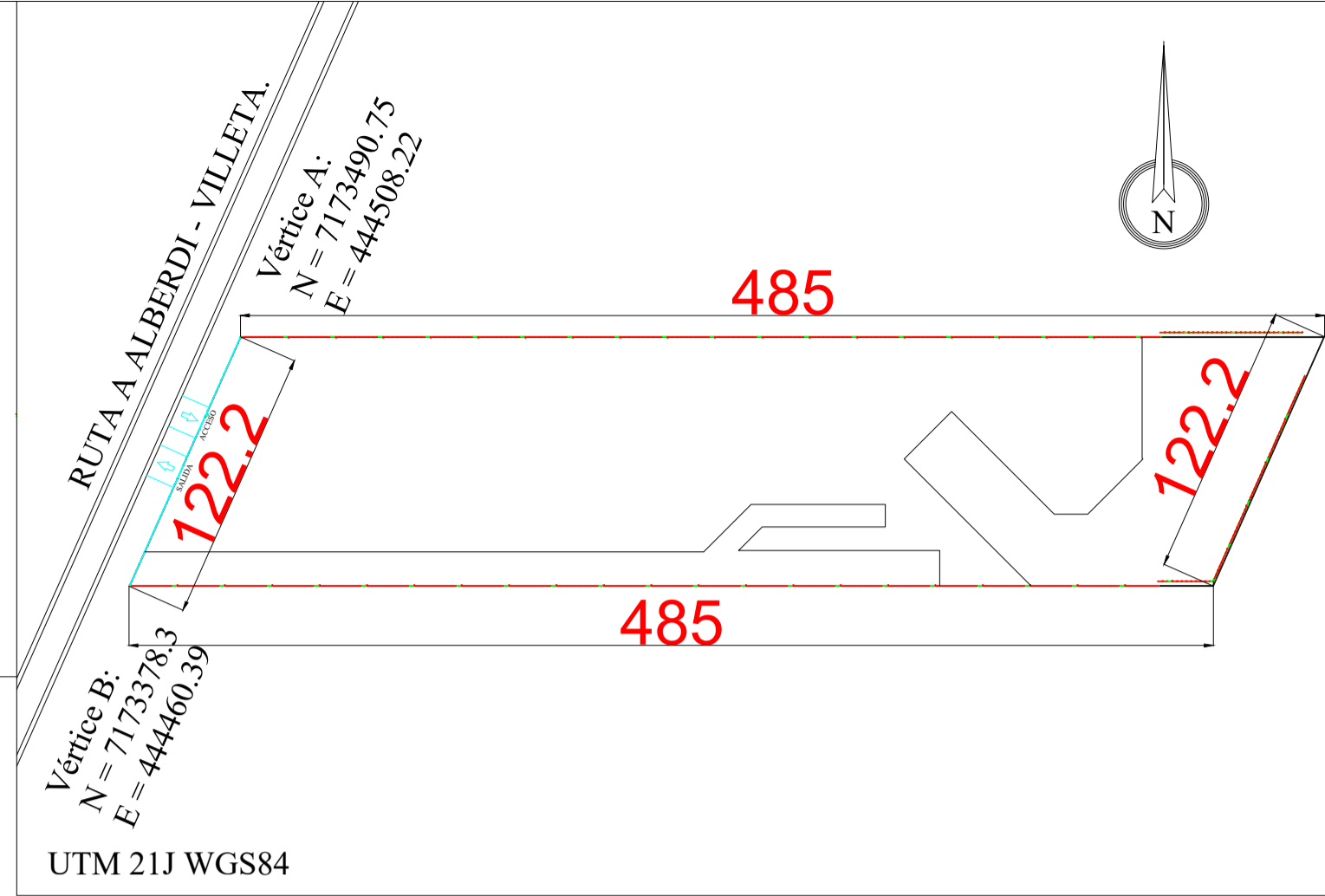


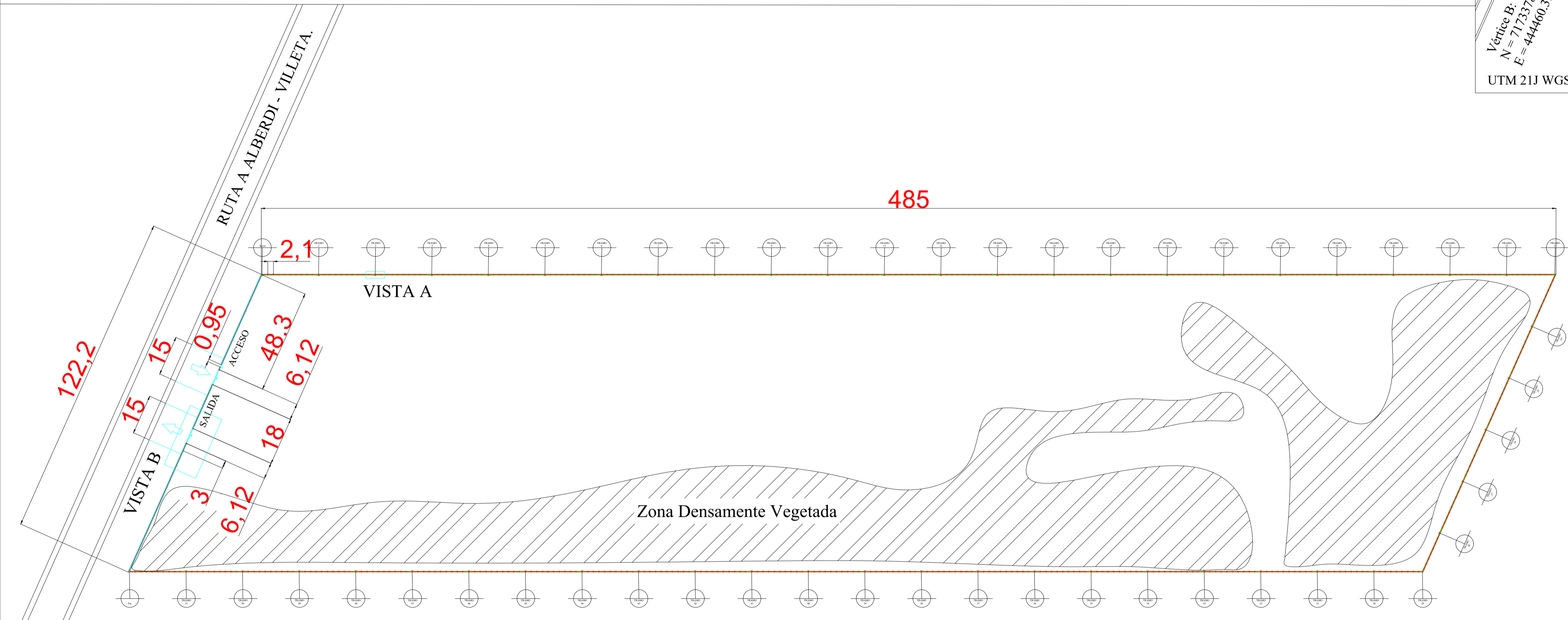
Vista A  
Detalle de Muro Prefabricado  
Esc. 1:50



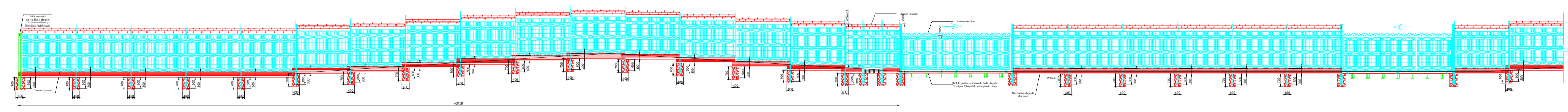
Vista B  
Detalle de Cerco Frontal  
Esc. 1:50



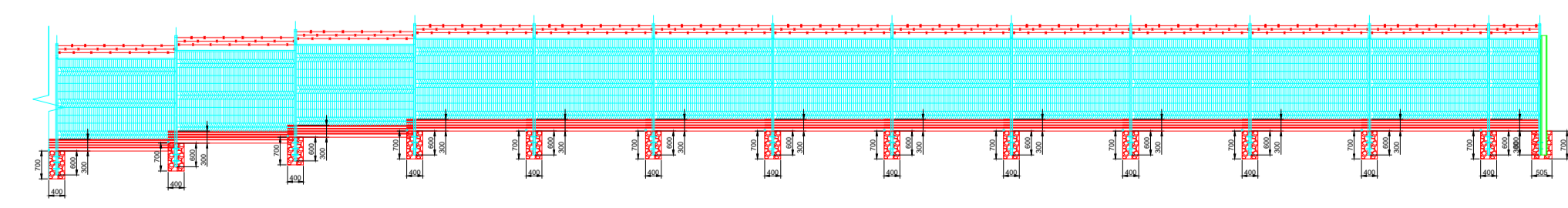
PLANTA DE UBICACIÓN  
ESC: 1:2000



Planta Arquitectónica.  
Esc. 1:1000



Fachada Frontal  
Esc. 1:50



Fachada Frontal  
Esc. 1:50

<b>Obra: Cerramiento Perimetral y Acceso - DNIT - VILLETA</b>	
Ubicación: Ruta Alberdi - Villeta. EPSG: 4326 -57.55187, -25.555397	
Propietario: Dirección Nacional de Ingresos Tributarios	
Domicilio: Yegros e/ Eligio Ayala y Mcal. López	
Profesional: Ingeniero Nestor Ayala	Reg. Num.: 3338
Domicilio: Manuel Dominguez c/ Lima	
Padrón: 5131.	Finca: 1209.
Sup. del terreno: 5 (ha)	
Sup. a Construir: 1214.4 ml.	
_____	_____
Propietario	Profesional