

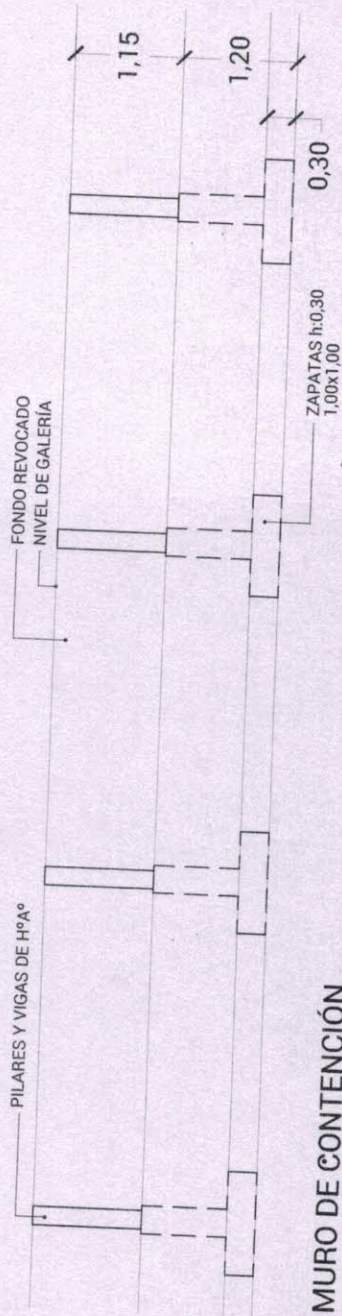
Blanca Molinas
Arquitecta



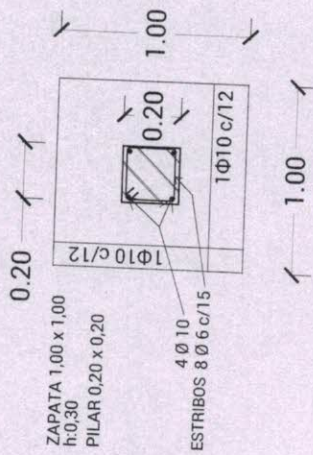
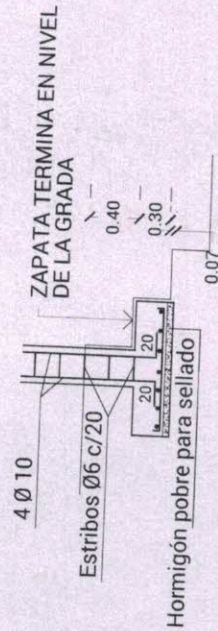
Sergio A. Estigarribia M.
Intendente Municipal
Ciudad de Villa Elisa

ORTE A-A ESCALA 1:100 ESCALA GRAFICA: 2
TECHO NUEVO 4

ESCUELA N° 1702 "AMERICA" – BARRIO GLORIA MARIA
MUNICIPALIDAD DE VILLA ELISA – DPTO. CENTRAL
REFACCIÓN DE BLOQUE DE 7 AULAS + DEMOLICIÓN DE 2 AULAS



MURO DE CONTENCIÓN



ZAPATA Y PILARES

DETALLES

Blanca Molinas
Arquitecta

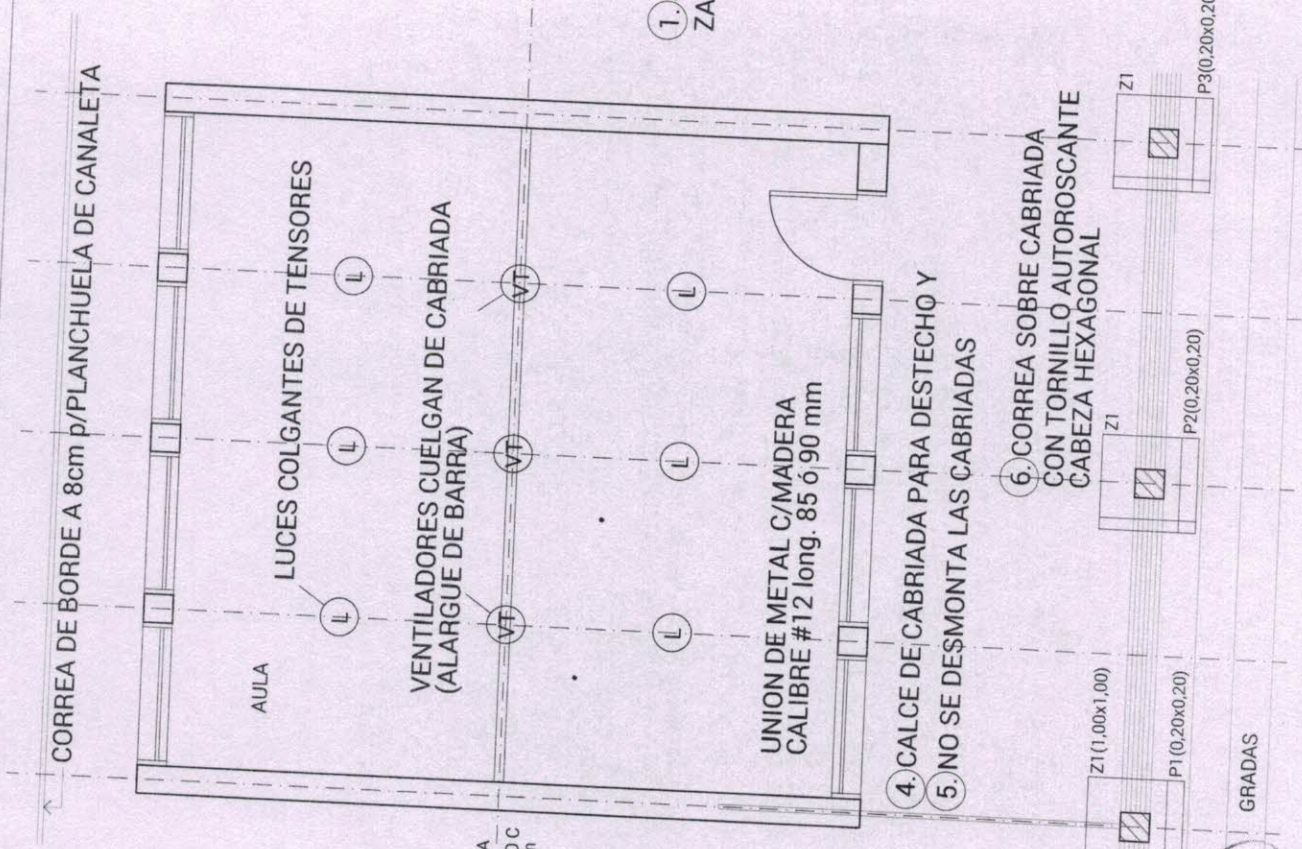


Sergio A. Estigarribia M.
Intendente Municipal
Ciudad de Villa Elisa

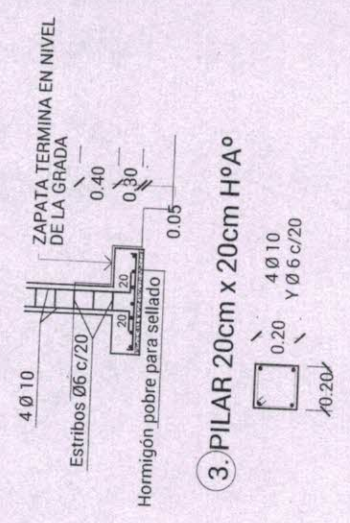
ESCUELA Nº 1702 "AMERICA" - BARRIO GLORIA MARIA

MUNICIPALIDAD DE VILLA ELISA - DPTO. CENTRAL

REFACCIÓN DE BLOQUE DE 7 AULAS + DEMOLICIÓN DE 2 AULAS



- 1. SACAR PILAR DE MADERA PARA CONST. ZAPATAS Y PILARES DE HORMIGÓN ARMADO
- 2. ZAPATA 1x1 PROF. 0,70 MINIMO VARILLAS DE 10mm c/12



- 3. PILAR 20cm x 20cm HºAº

DETALLES DE TRABAJO

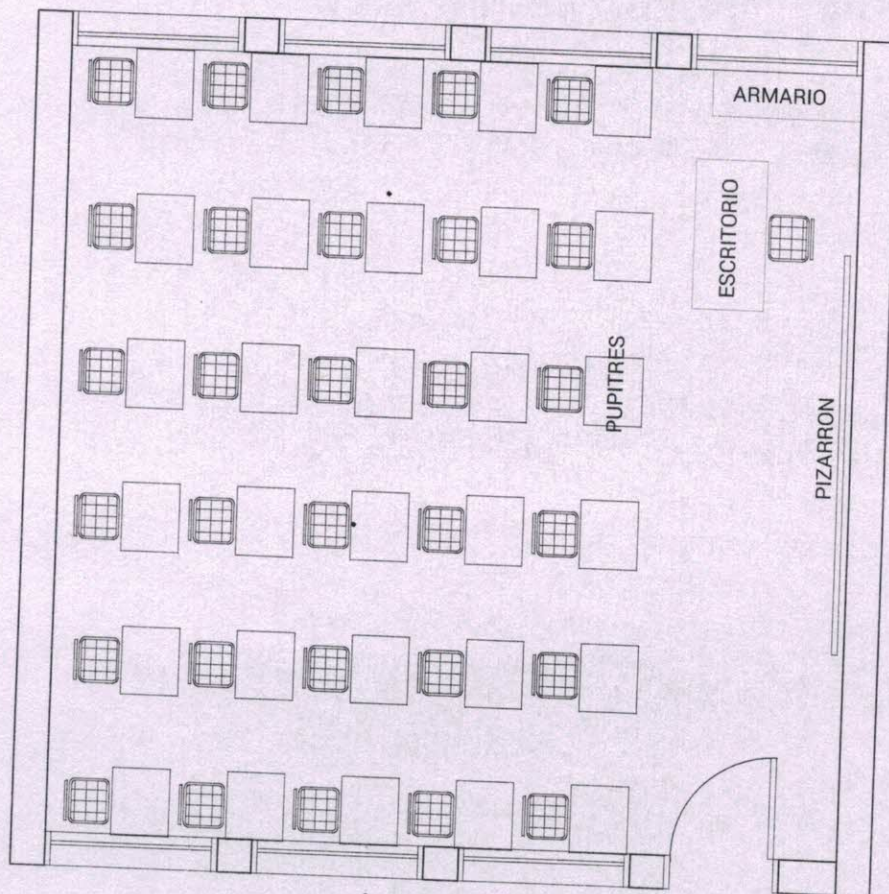
EJE CUMBRERA
CORREA TIPO C
60x30x1,8mm

Blanca Molinas
Arquitecta



Sergio A. Estigarribia M.
Intendente Municipal
Ciudad de Villa Elisa

ESCUELA Nº 1702 "AMERICA" - BARRIO GLORIA MARIA
MUNICIPALIDAD DE VILLA ELISA - DPTO. CENTRAL
REFACCIÓN DE BLOQUE DE 7 AULAS + DEMOLICIÓN DE 2 AULAS



GALERIA

EQUIPAMIENTO POR AULA :

- 30 SILLAS PARA ALUMNOS
- 30 MESAS PUPITRES INDIVIDUAL
- 1 SILLA PARA PROFESOR
- 1 ESCRITORIO PARA PROFESOR
- 1 ARMARIO BAJO CON 2 PUERTAS ENCHAPADAS

PLANTA DE EQUIPAMIENTO

Blanca Molinas
Arquitecta

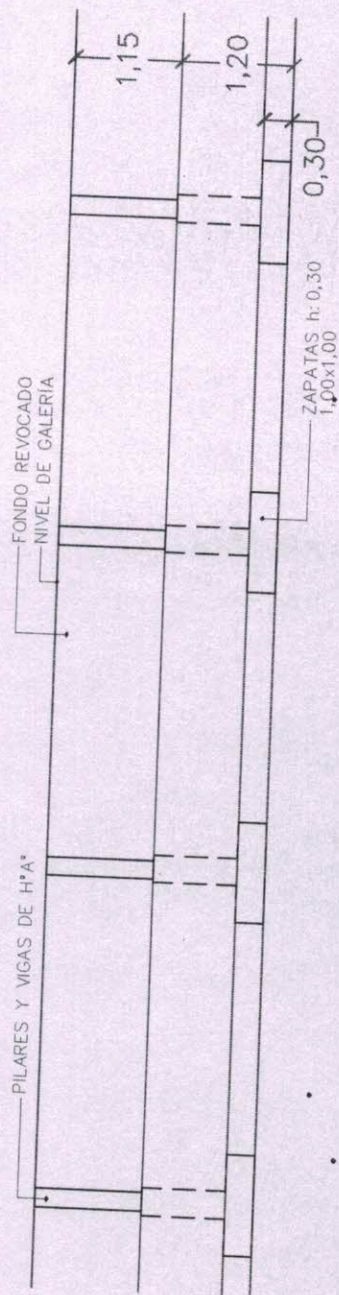


Sergio A. Estigarribia M.
Intendente Municipal
Ciudad de Villa Elisa

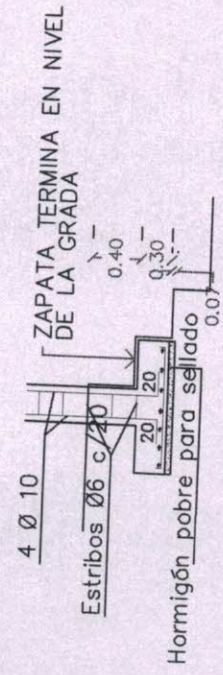
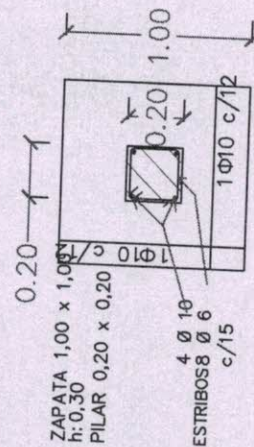
ESCUELA N° 1702 "AMERICA" - BARRIO GLORIA MARIA

MUNICIPALIDAD DE VILLA ELISA - DPTO. CENTRAL

REFACCIÓN DE BLOQUE DE 7 AULAS + DEMOLICIÓN DE 2 AULAS



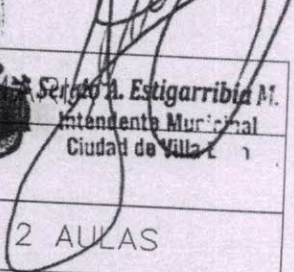


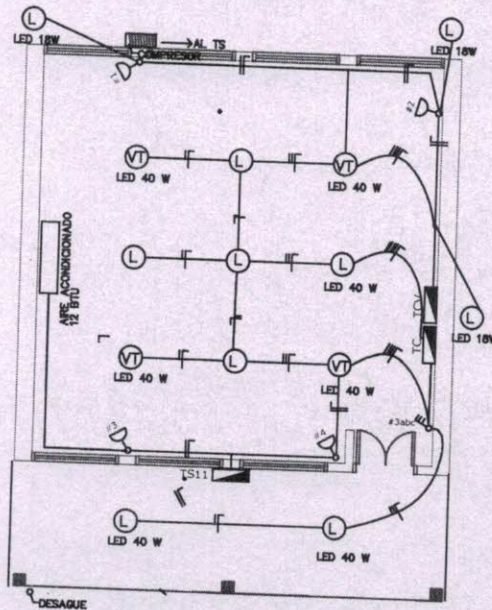
MURO DE CONTENCIÓN



ZAPATA Y PILARES

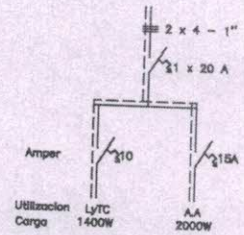
DETALLES

 Blanca Molinas Arquitecta	 MUNICIPALIDAD DE VILLA ELISA Intendencia Municipal	 Sergio A. Estigarribia M. Intendente Municipal Ciudad de Villa Elisa
ESCUELA N° 1702 "AMÉRICA" BARRIO GLORIA		
MUNICIPALIDAD DE VILLA ELISA - DPTO. CENTRAL		
REPARACION 1 DE BLOQUE DE 7 AULAS Y DEMOLICIÓN DE 2 AULAS		

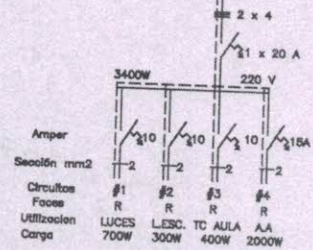


ESQUEMA TIPO P/ todas las AULAS

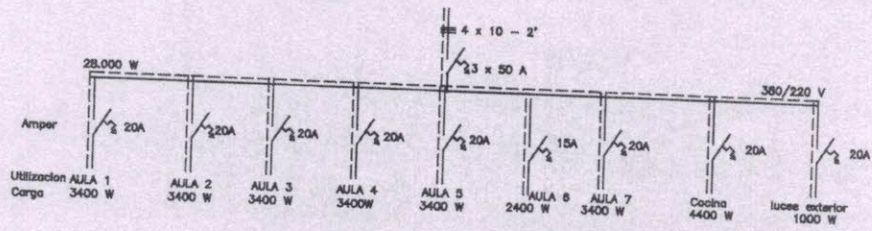
ESQUEMA TS11



ESQUEMA ELECTRICO AL TABLERO GENERAL



ESQUEMA TS



ESQUEMA ELECTRICO

ESCUELA N° 1702 "AMERICA" – BARRIO GLORIA MARIA
 MUNICIPALIDAD DE VILLA ELISA – DPTO. CENTRAL
 REPARACION DE BLOQUE DE 7 AULAS + DEMOLICION DE AULAS

Blanca Molinas
 Arquitecta



Sergio A. Estigarribia M.
 Intendente Municipal
 Ciudad de Villa Elisa