

PLANTA ARQUITECTONICA
Escala 1 / 125

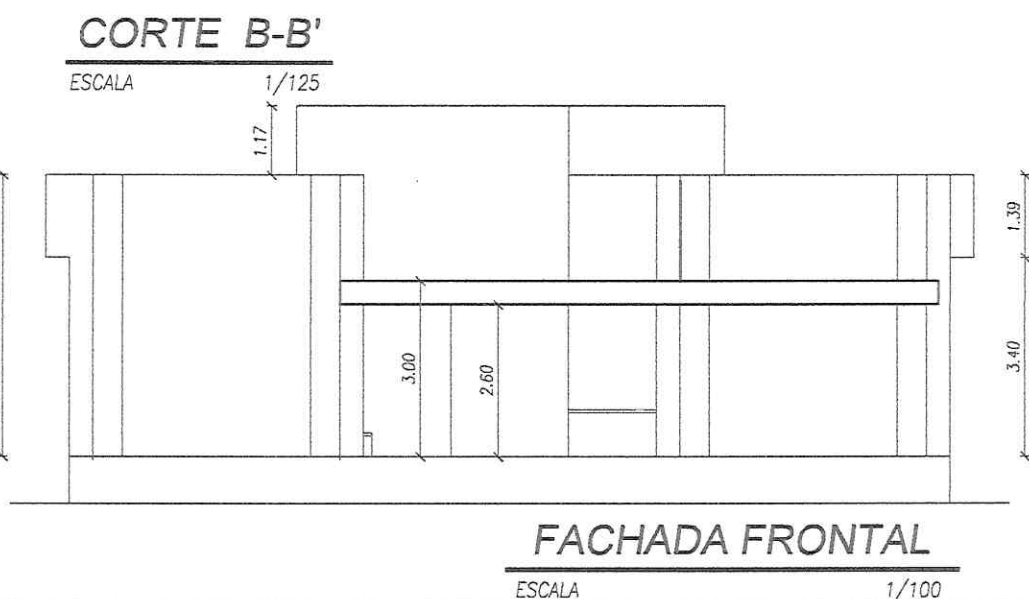
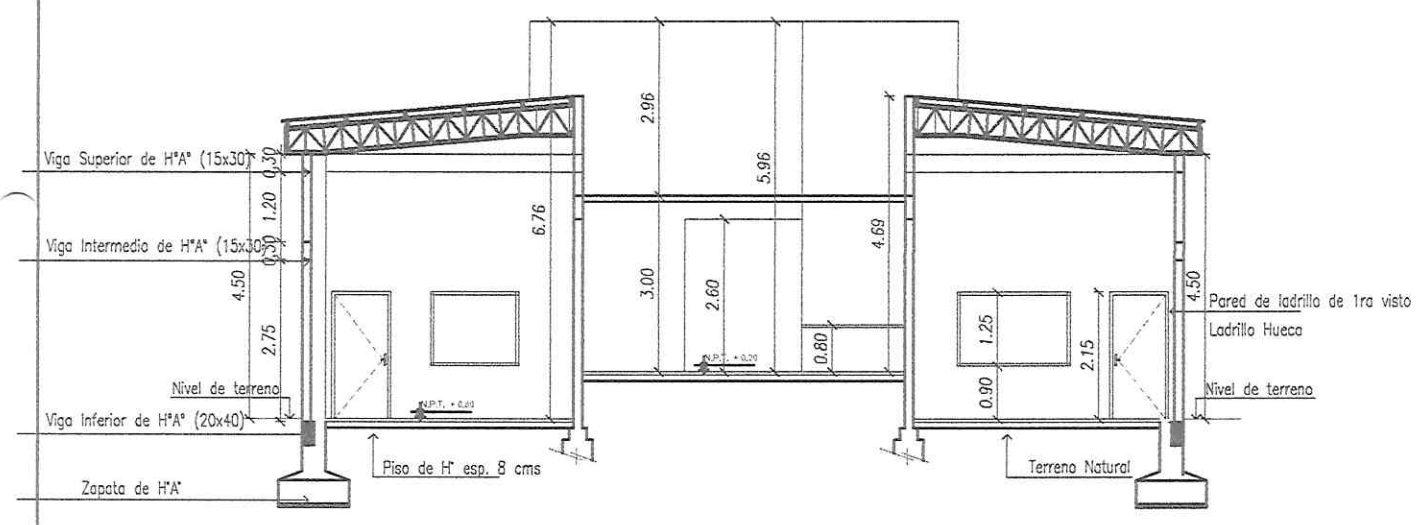
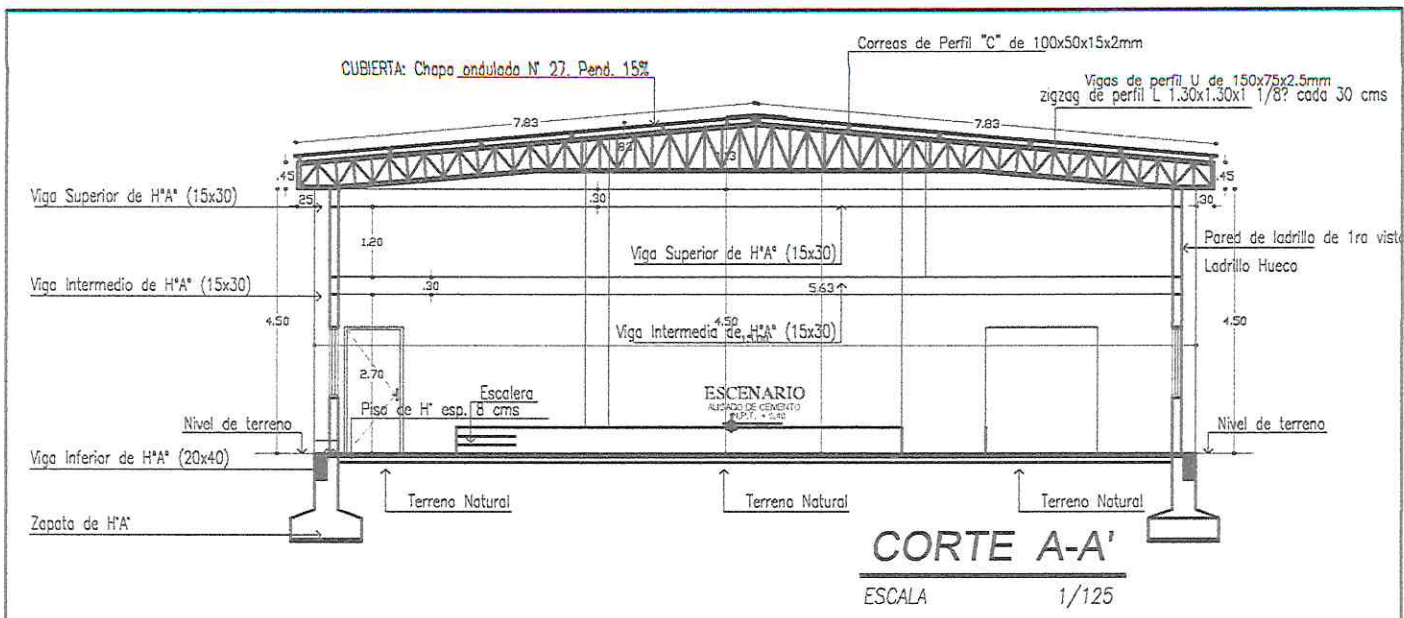
Obra: Sal6n Municipal La Paz

UBICACI6N: AVENIDA INMIGRANTES ENTRE CALLE JUAN PABLO SEGUNDO, CALLE MCAL. JOS6 FELIX ESTIGARRIBIA

ADMIN. MUNICIPAL: LIC. BLANCA CHAVEZ

PROFESIONAL: ARQ. CARLOS AQUINO

PAT.PROF.: 2.648



Obra: *Salón Municipal La Paz*

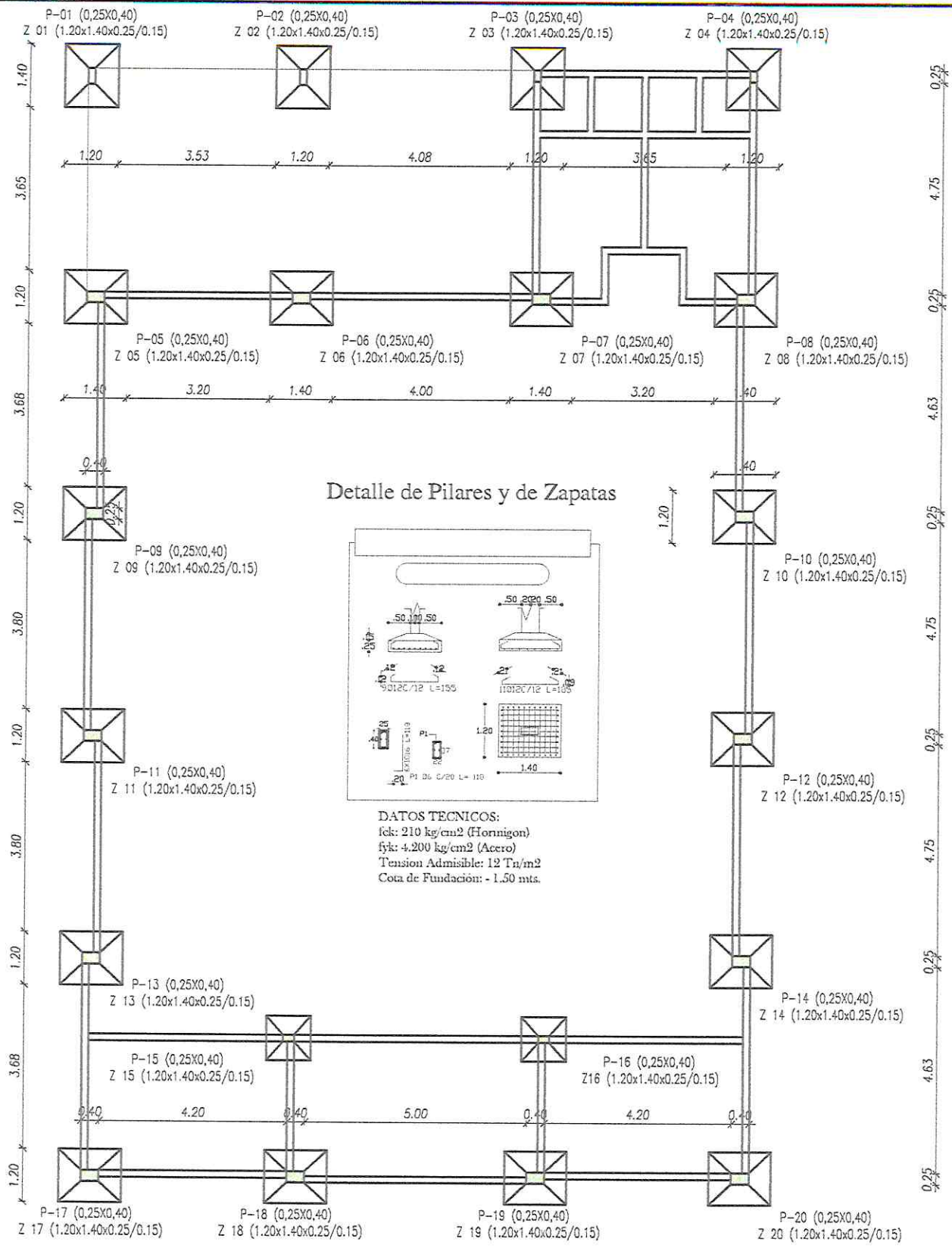
UBICACIÓN: AVENIDA INMIGRANTES ENTRE CALLE JUAN PABLO SEGUNDO, CALLE MCAL. JOSÉ FELIX ESTIGARRIBIA

ADMIN. MUNICIPAL: LIC. BLANCA CHAVEZ

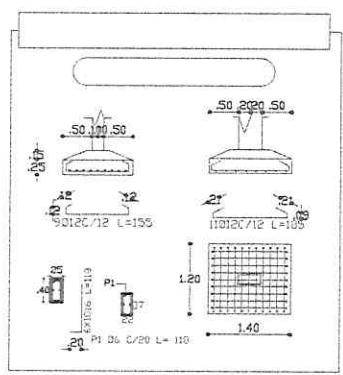
PROFESIONAL: ARQ. CARLOS AQUINO

PAT.PROF.: 2.648





Detalle de Pilares y de Zapatas



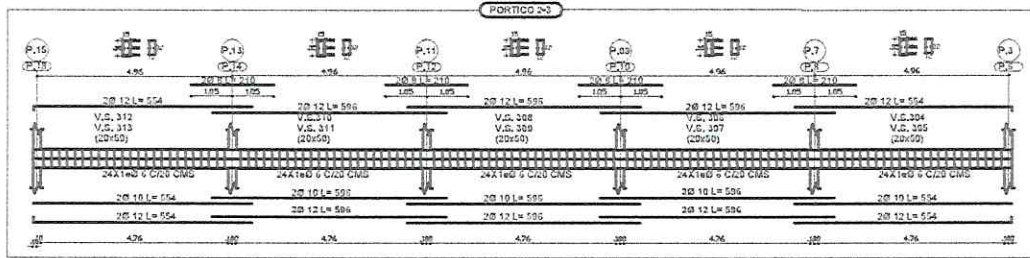
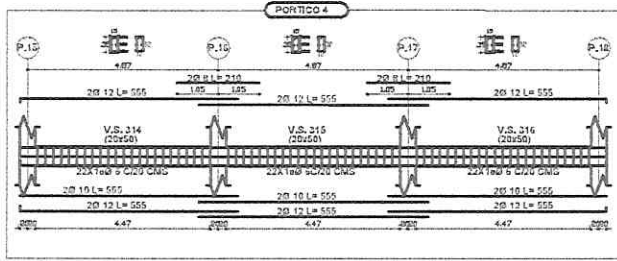
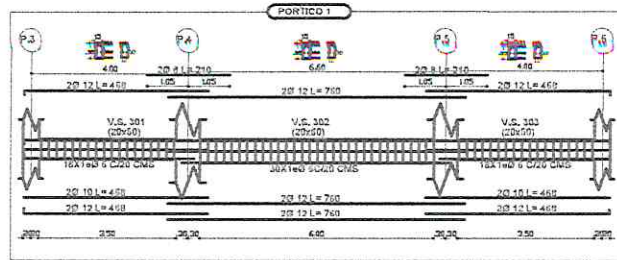
DATOS TECNICOS:
 fck: 210 kg/cm² (Hormigon)
 fyk: 4.200 kg/cm² (Acero)
 Tension Admisible: 12 Tn/m²
 Cota de Fundación: - 1.50 mts.

PLANTA DE FUNDACION

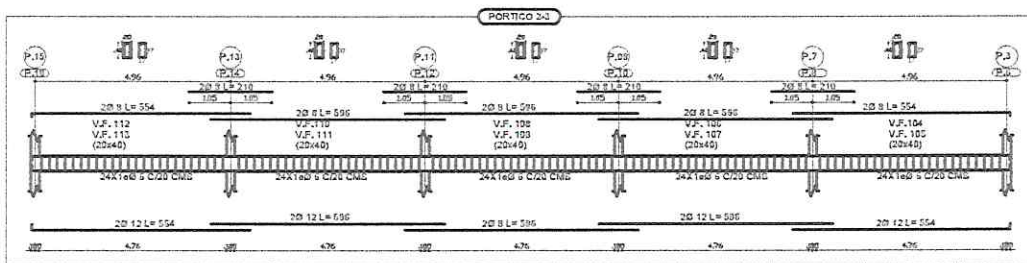
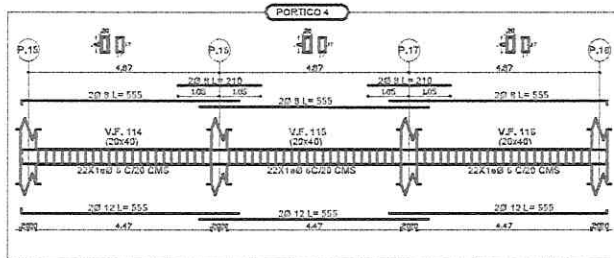
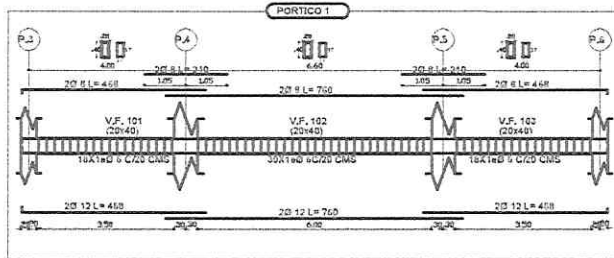
Escala 1 / 125

Obra: Salón Municipal La Paz	
UBICACIÓN: AVENIDA INMIGRANTES ENTRE CALLE JUAN PABLO SEGUNDO, CALLE MCAL. JOSÉ FELIX ESTIGARRIBIA	
ADMIN. MUNICIPAL: LIC. BLANCA CHAVEZ	
PROFESIONAL: ARQ. CARLOS AQUINO	PAT.PROF.: 2.648





DATOS TECNICOS:
fck: 210 kg/cm² (Hormigón)
fyk: 4200 kg/cm² (Acero)



DATOS TECNICOS:
fck: 210 kg/cm² (Hormigón)
fyk: 4200 kg/cm² (Acero)

Obra: Salón Municipal La Paz

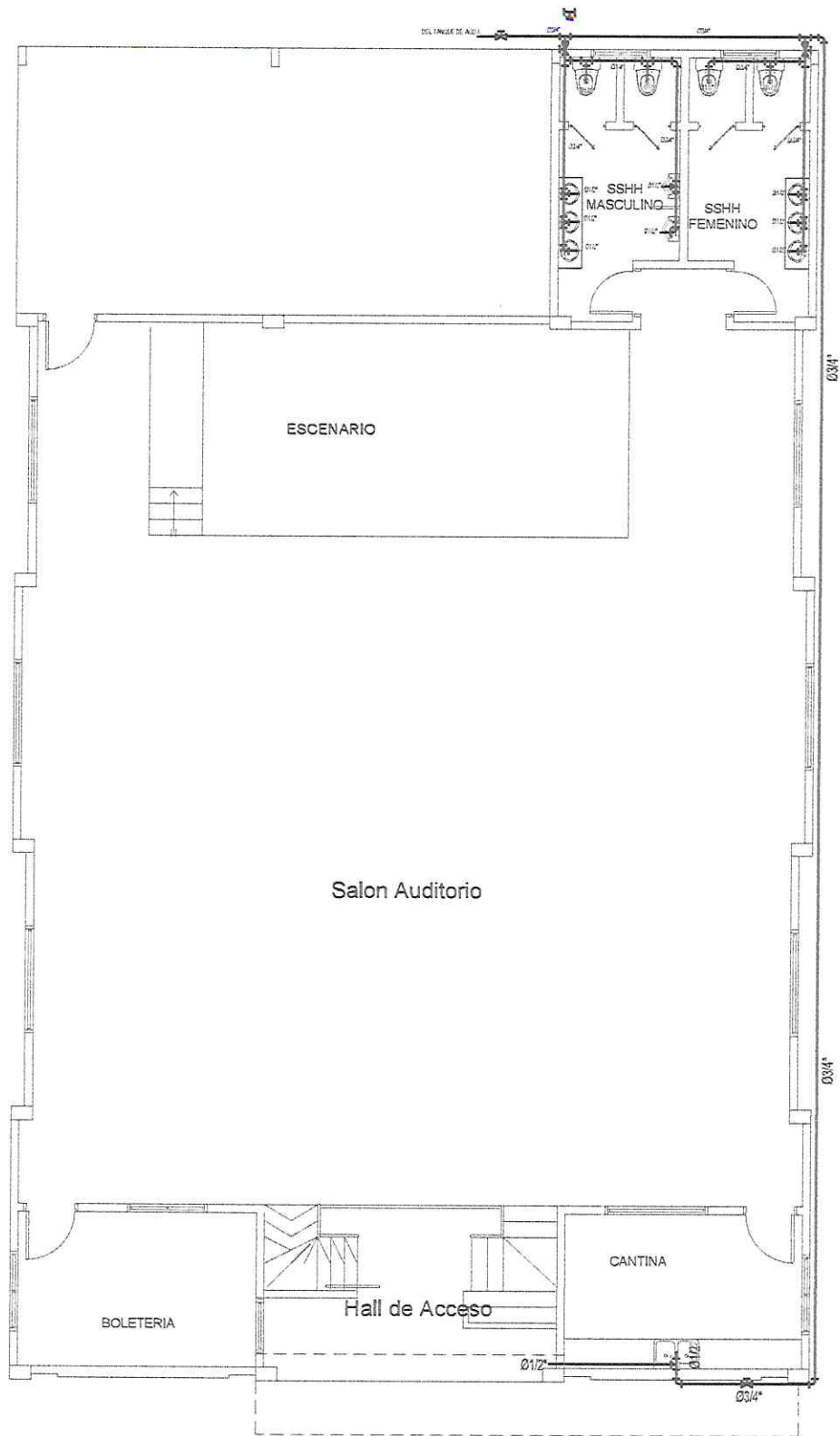
UBICACIÓN: AVENIDA INMIGRANTES ENTRE CALLE JUAN PABLO SEGUNDO, CALLE MCAL. JOSÉ FELIX ESTIGARRIBIA

ADMIN. MUNICIPAL: LIC. BLANCA CHAVEZ

PROFESIONAL: ARQ. CARLOS AQUINO

PAT.PROF.: 2.648

ART & ARQ
ESTUDIO ARQUITECTURA
CONSTRUCCIONES
Carlos M. Aquino Escobar
RUC: 3187499-1



ESQUEMA DE INST. AGUA

Obra: *Salón Municipal La Paz*

UBICACIÓN: AVENIDA INMIGRANTES ENTRE CALLE JUAN PABLO SEGUNDO, CALLE MCAL. JOSÉ FELIX ESTIGARRIBIA

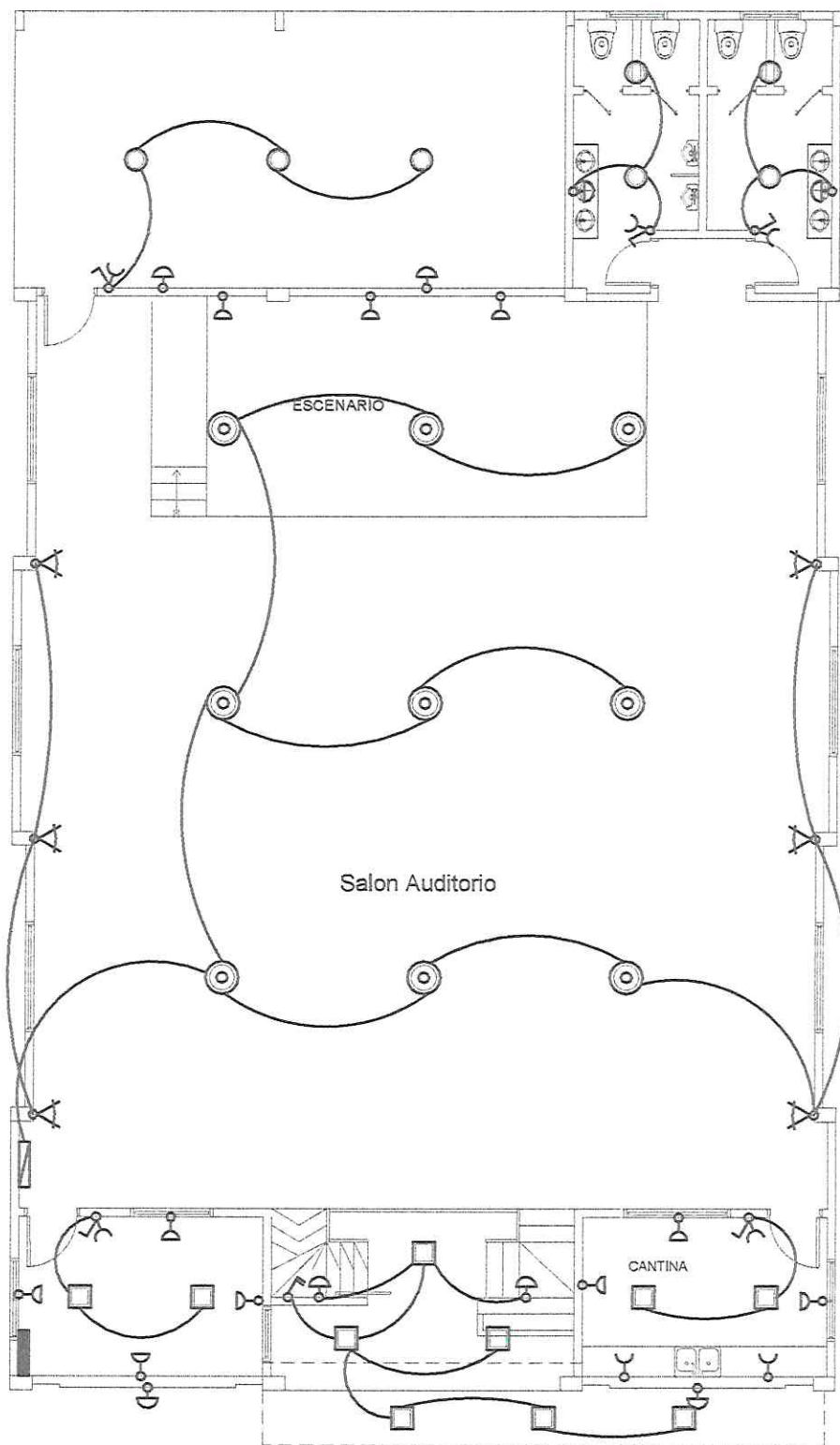
ADMIN. MUNICIPAL: LIC. BLANCA CHAVEZ

PROFESIONAL: ARQ. CARLOS AQUINO

PAT.PROF.: 2.648

REFERENCIAS

- Artefacto de adosar al techo con LED
- Artefacto base tipo plafón lámpara Económico
- ⊙ Artefacto de adosar a la pared
- ⊙ Reflector
- ⊙ Artefacto con campana colgado del techo
- ⊙ Toma corriente monofasico bajo
- ⊙ Toma corriente monofasico media altura
- ⊙ Llave de un punto
- ⊙ Llave de dos puntos
- ⊙ Llave de un punto y toma
- Tablero principal
- ▨ Tablero seccional
- ▨ Tablero de comando de luces



Obra: Salón Municipal La Paz

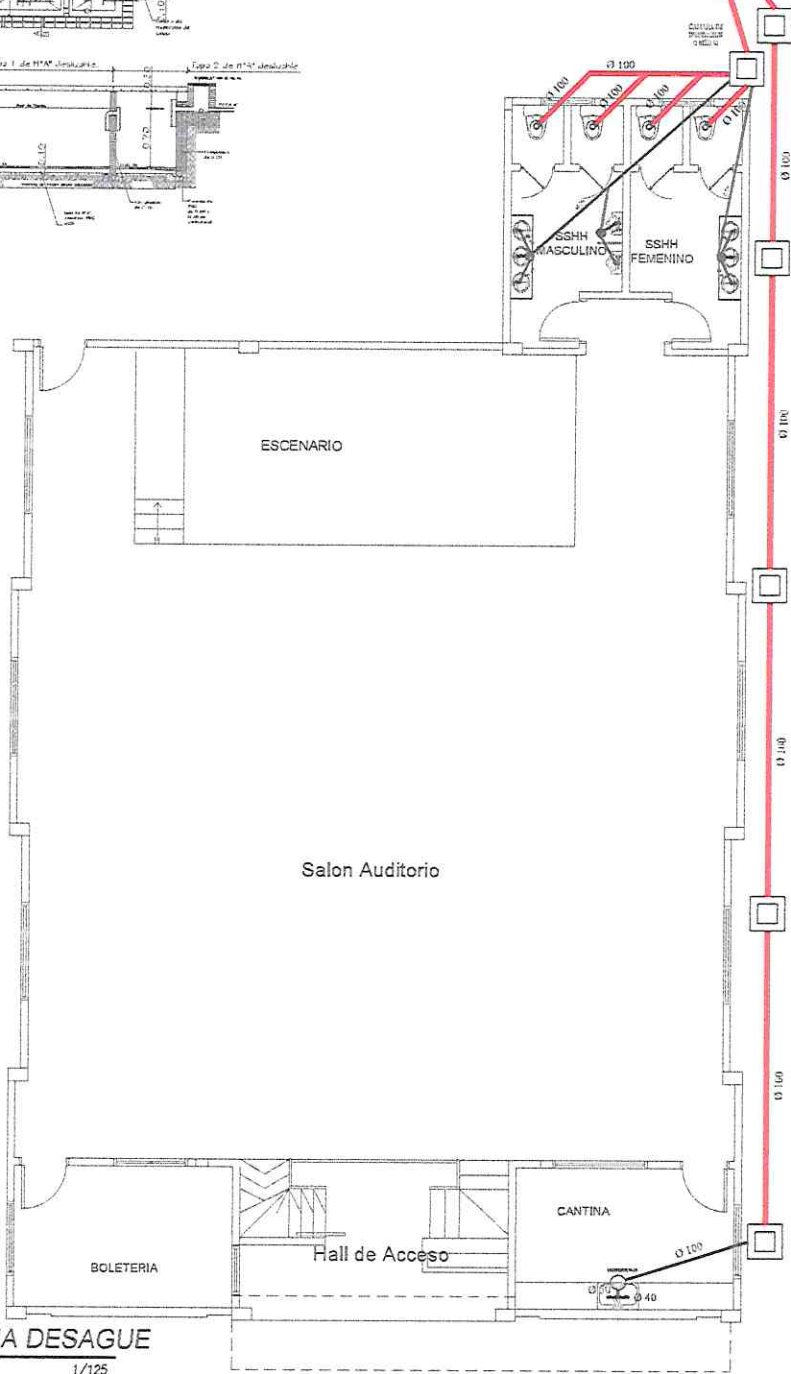
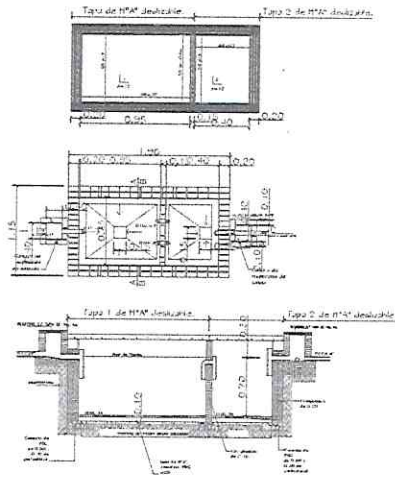
UBICACIÓN: AVENIDA INMIGRANTES ENTRE CALLE JUAN PABLO SEGUNDO, CALLE MCAL. JOSÉ FELIX ESTIGARRIBIA

ADMIN. MUNICIPAL: LIC. BLANCA CHAVEZ

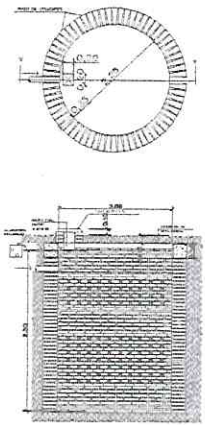
PROFESIONAL: ARQ. CARLOS AQUINO

PAT.PROF.: 2.648

DETALLE DE LOSA TAPA CAMARA SEPTICA



DETALLE DE POZO



ESQUEMA DESAGUE
ESCALA 1/125

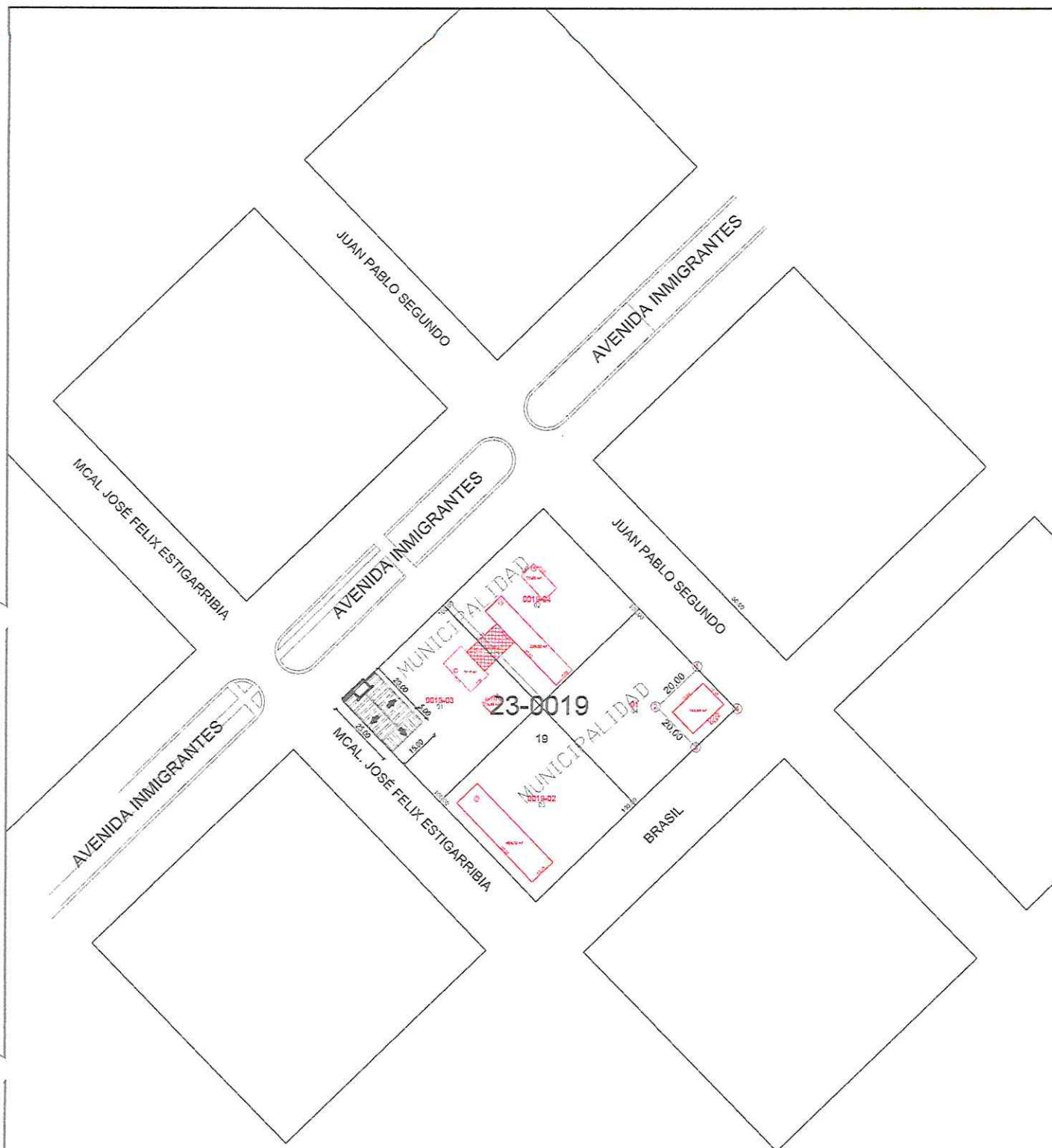
Obra: *Salón Municipal La Paz*

UBICACIÓN: AVENIDA INMIGRANTES ENTRE CALLE JUAN PABLO SEGUNDO, CALLE MCAL. JOSÉ FELIX ESTIGARRIBIA

ADMIN. MUNICIPAL: LIC. BLANCA CHAVEZ

PROFESIONAL: ARQ. CARLOS AQUINO

PAT.PROF.: 2.648



PLANTA de UBICACIÓN

Obra: Salón Municipal La Paz

UBICACIÓN: AVENIDA INMIGRANTES ENTRE CALLE JUAN PABLO SEGUNDO, CALLE MCAL. JOSÉ FELIX ESTIGARRIBIA

ADMIN. MUNICIPAL: LIC. BLANCA CHAVEZ

PROFESIONAL: ARQ. CARLOS AQUINO

PAT.PROF.: 2.648