

El cantero debe ser travado con los pilares y aislados en sus 4 caras con revoque 1:3 y una mano de asfalto solido.

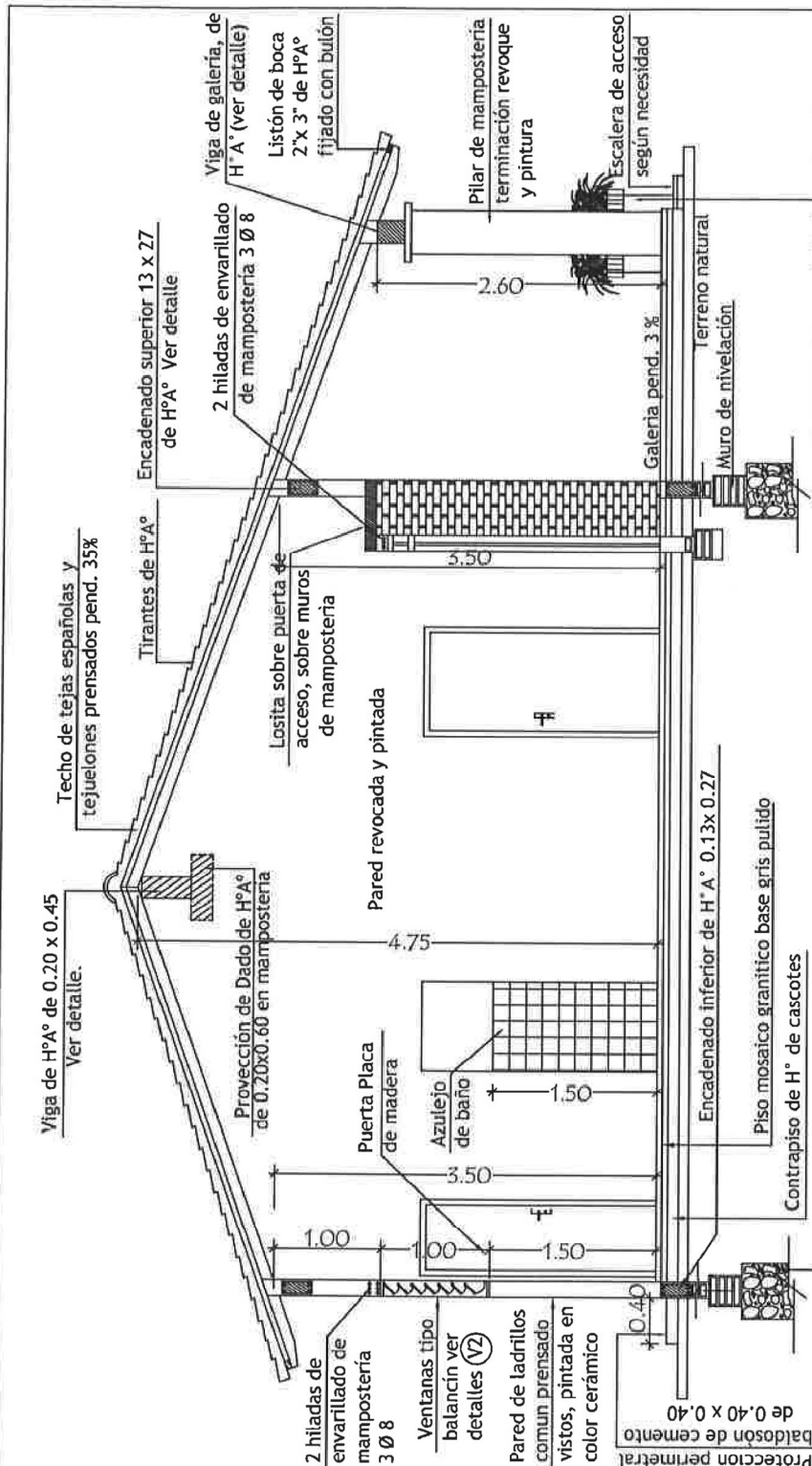
Numero de escalones de acceso según desnivel

<b>MINISTERIO DE EDUCACION Y CIENCIAS</b>	
DIRECCION DE INFRAESTRUCTURA	
PROYECTO	Aula de 1 ra. Infancia de 7,20 x 7,20 con techo de tejas
Planta Constructiva	
escala 1 / 50	

01

Arq. Juan Carlos Ramirez  
Ingeniero en obras

Arq. Julio Elizeche  
Infraestructura - MEC  
Cel.: (0986) 450 - 245



El cantero debe ser trabadoj con los pilares y aislados en sus cuatro caras con revoque 1:3 y una mano de asfalto sólido.

Corte AA  
escala 1 / 50

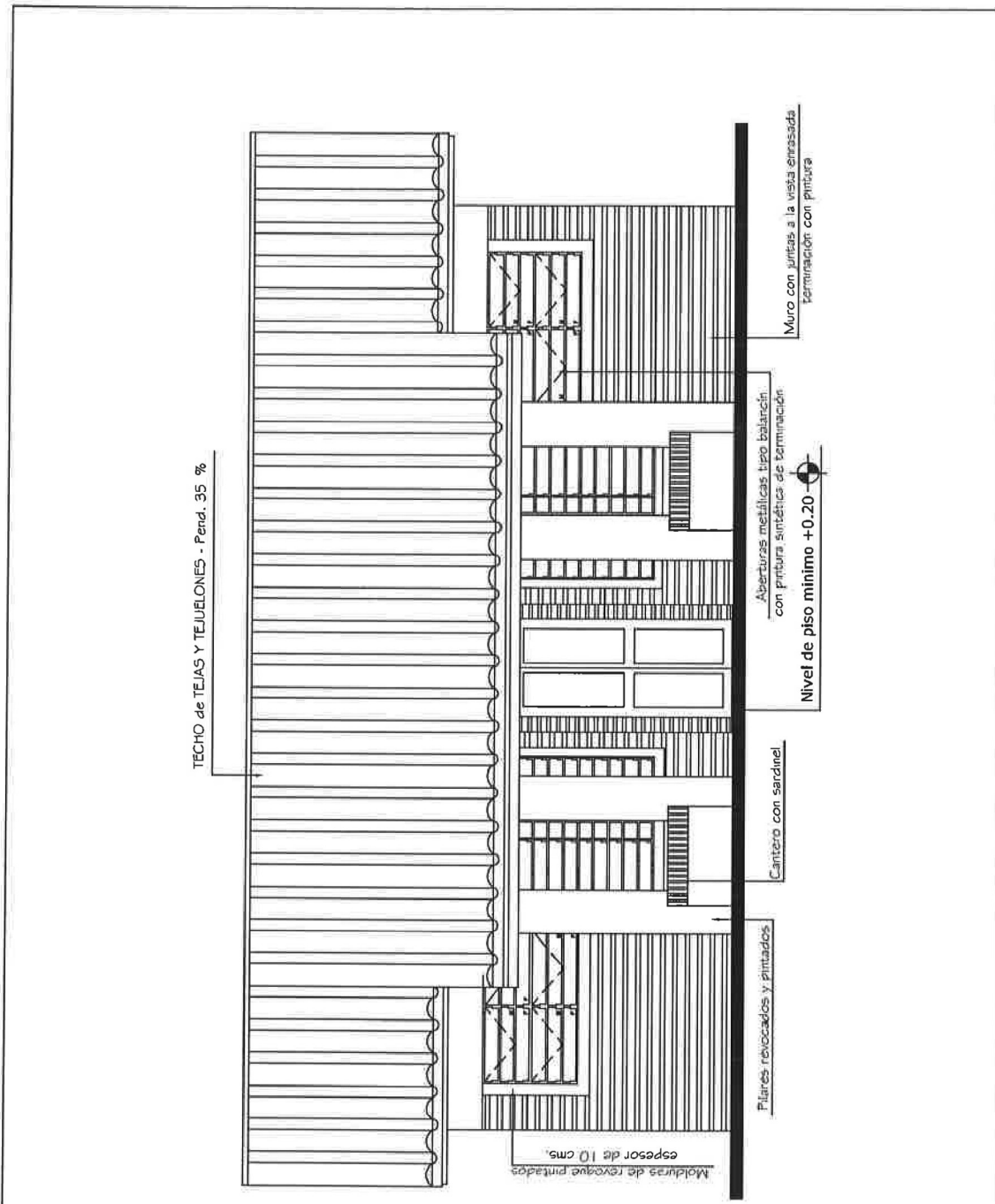
Observaciones:

1. Los balacines deberán ser colocados a medida, que se van construyendo los muros de elevación.
2. En los encadenados, tanto superior como inferior, las medidas serán 0.13 x 0.27 para las paredes de 0.15 y 0.17 x 0.27 para las paredes dobles de 0.15 ( 0.30 ).

<b>MINISTERIO DE EDUCACION Y CIENCIAS</b> DIRECCION DE INFRAESTRUCTURA	
PROYECTO	Aula de 1 ra. Infancia de 7,20 x 7,20 con techo de tejas
Corte AA escala 1 / 50	
03	

Arq. Julio A. Elizeche  
Infraestructura - MEC

Arq. Julio A. Elizeche  
Infraestructura - MEC  
Cel.: (0386) 450 - 245



<b>MINISTERIO DE EDUCACION Y CIENCIAS</b> DIRECCION DE INFRAESTRUCTURA	
PROYECTO	Aula de 1 ra. Infancia de 7,20 x 7,20 con techo de tejas
Fachada Frontal	
escala 1 / 50	

06

  
 Arq. Julio R. Elizeche  
 Profesional N° 1004

Arq. Julio R. Elizeche  
 Infraestructura - MEC  
 Cel.: (0986) 450 - 245