

PLANTA UBICACION
ESC:.... 1:750

REFERENCIAS

- 01 - AULAS A REPARAR
- 02- ACCESO
- 03- AULAS
- 04- AULAS
- 05- SS.HH
- 06- AULA
- 07- AULA INICIAL
- 08- AULAS


MUNICIPALIDAD DE ITAUGUÁ
Arq. Clara L. Quintana R.
Reg. M.O.P.C. N° 3303
Directora de Obras, Serv. y Proyectos

DEPARTAMENTO:CENTRAL

MUNICIPALIDAD DE ITAUGUÁ

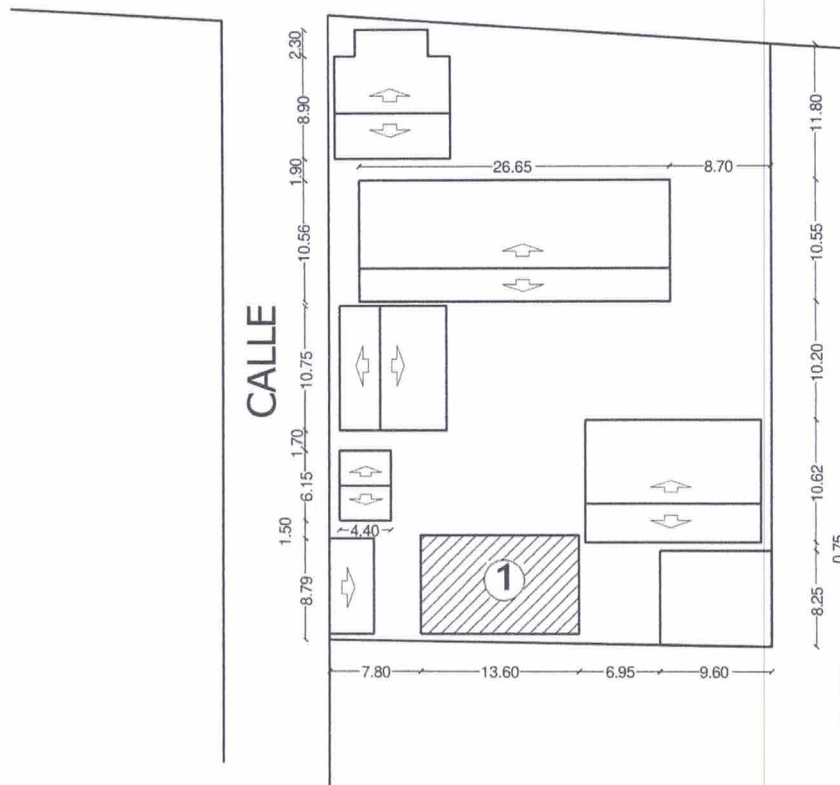
ESC.BAS:408 Y COL.NAC. AMADO BITTAR

OBRA: REPARACIÓN DE AULAS

A1



CALLE



PLANTA UBICACION
ESC: 1:750

REFERENCIAS

01 - AULAS A REPARAR

MUNICIPALIDAD DE ITAUGUÁ
Arq. Clara L. Quintana R.
Reg. M.O.P.C. Nº 3303
Directora de Obras, Serv. y Proyectos

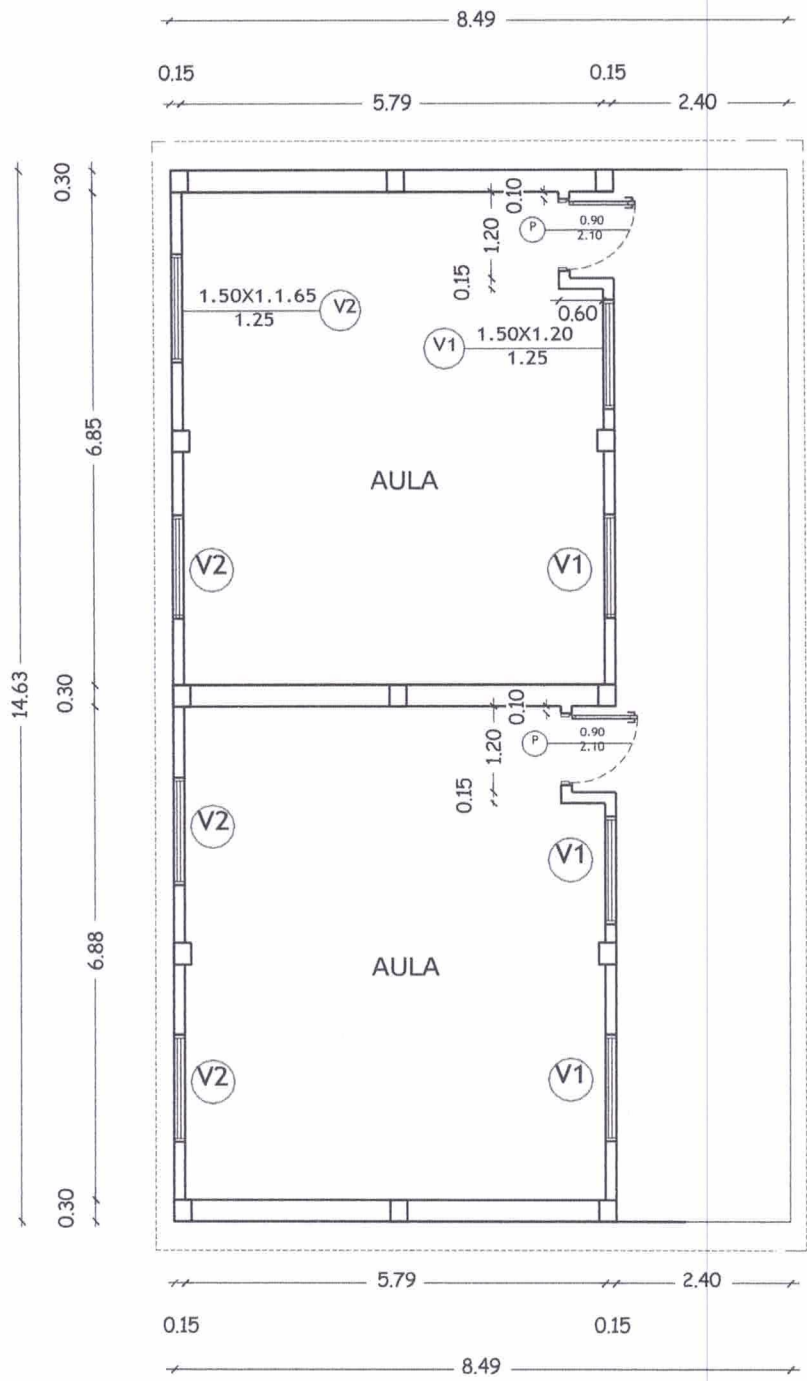
MUNICIPALIDAD DE ITAUGUÁ

DEPARTAMENTO: CENTRAL

ESC. BAS. 1023 ESTANISLAO ESPINOLA

OBRA: REPARACION DE AULAS

A1



CLP

MUNICIPALIDAD DE ITAUGUA
 Arq. Clara L. Quintana R.
 Reg. M.O.P.C. Nº 3303
 Directora de Obras Serv. y Proyectos

MUNICIPALIDAD DE ITAUGUA

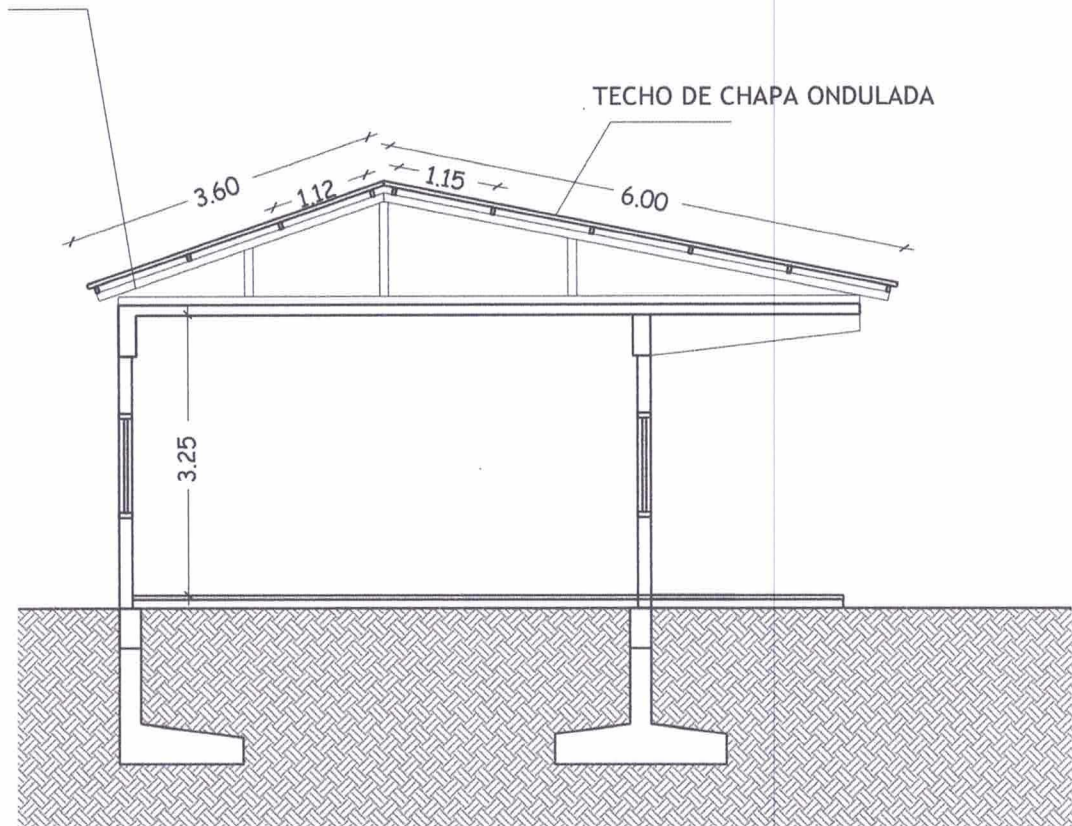
DEPARTAMENTO: CENTRAL

ESC. BAS. 1023 ESTANISLAO ESPINOLA

OBRA: REPARACION DE AULAS

A2

CERRAMIENTO LATERAL DE MAMPOSTERIA DE LADRILLO COMUN 0.15m



CORTE A-A


MUNICIPALIDAD DE ITAUGUÁ
Arq. Clara L. Quintana R.
Reg. M.O.P.C. Nº 3303
Directora de Obras, Serv. y Proyectos

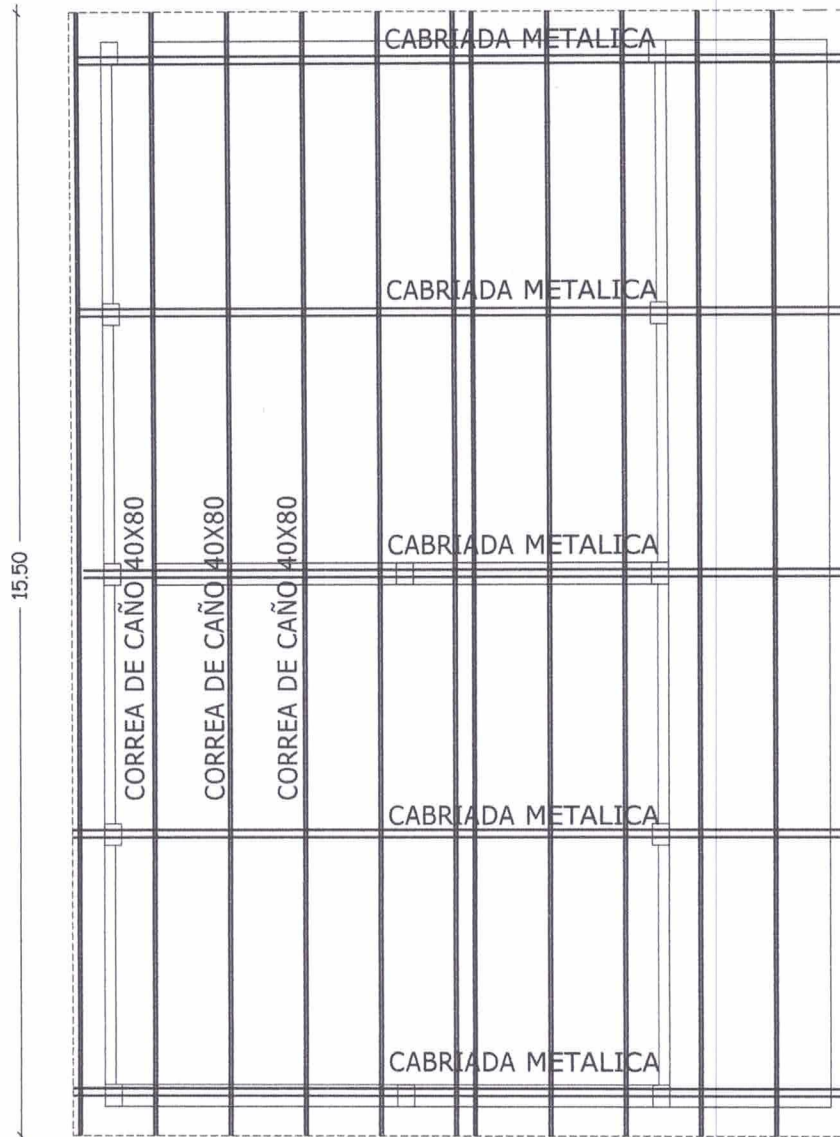
MUNICIPALIDAD DE ITAUGUÁ

DEPARTAMENTO: CENTRAL

ESC. BAS. 1023 ESTANISLAO ESPINOLA

OBRA: REPARACION DE AULAS

A3




 MUNICIPALIDAD DE ITAUGUÁ
 Arq. Clara L. Quintana R.
 Reg. M.O.P.C. Nº 3303
 Directora de Obras, Serv. y Proyectos

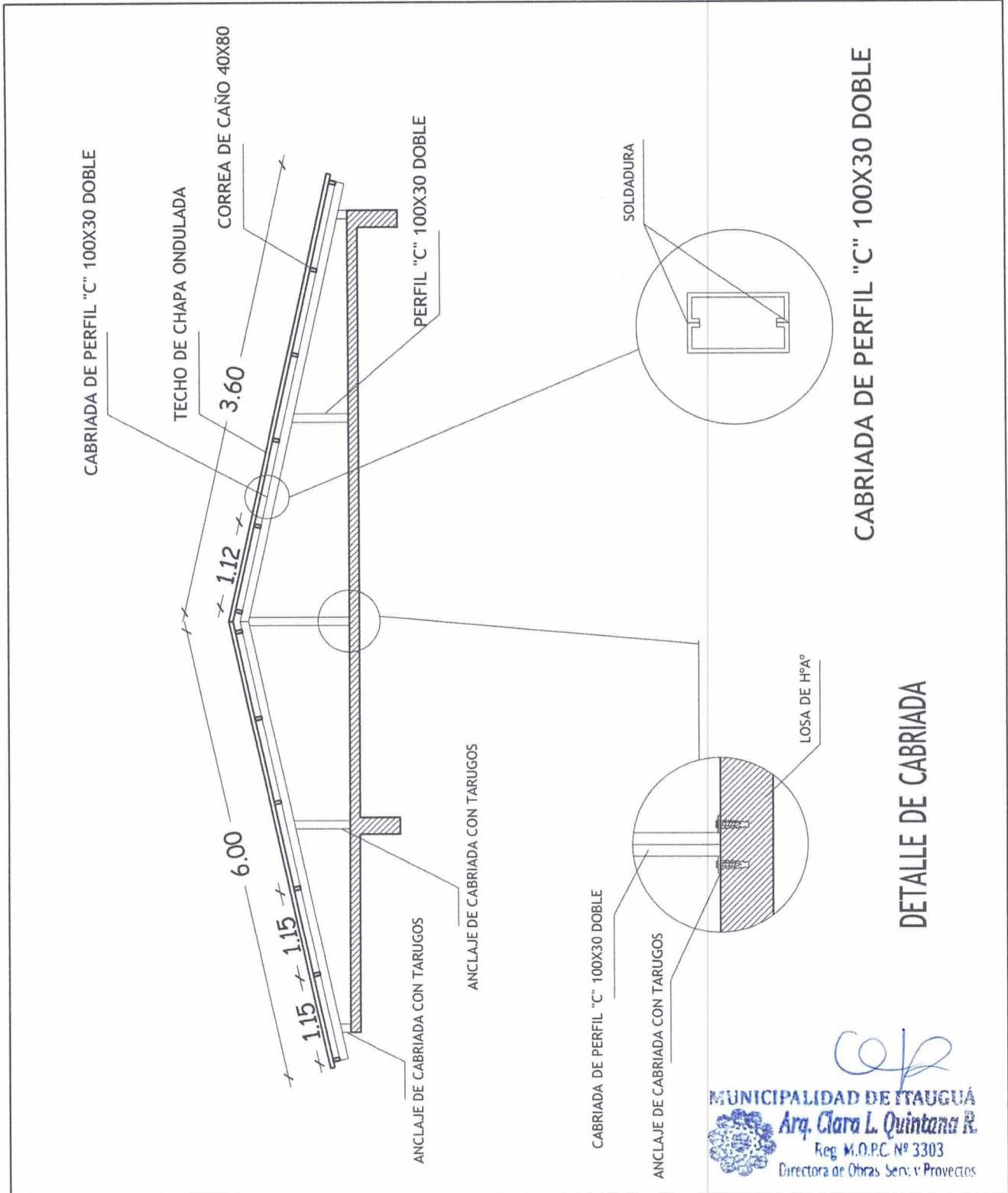
MUNICIPALIDAD DE ITAUGUÁ

DEPARTAMENTO: CENTRAL

ESC. BAS. 1023 ESTANISLAO ESPINOLA

OBRA: REPARACION DE AULAS

A4

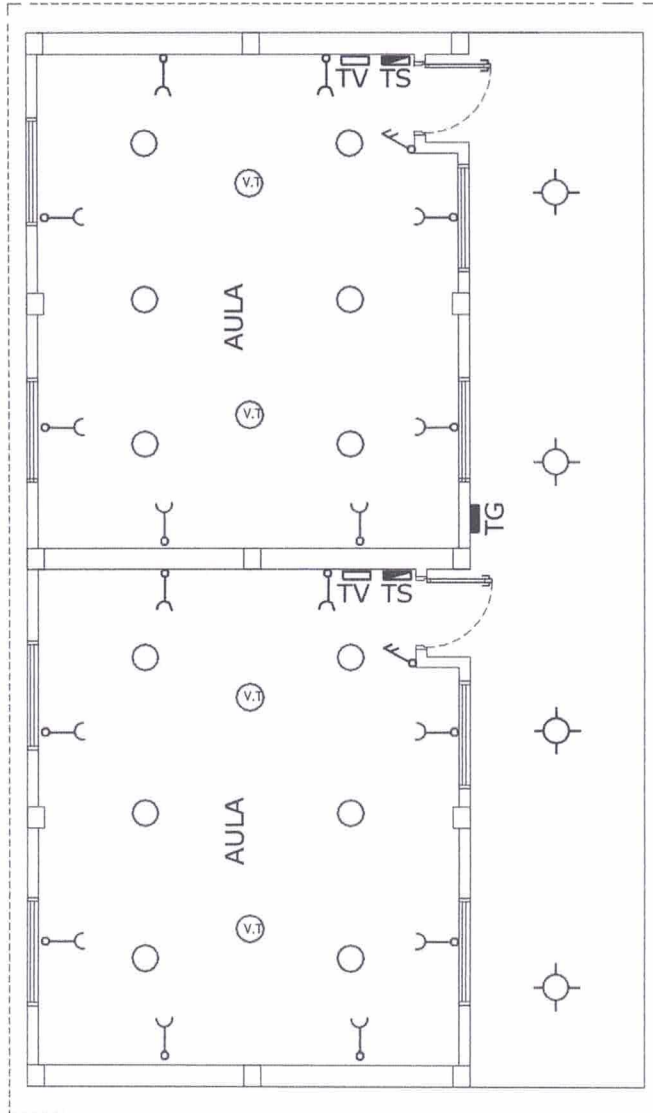


CABRIADA DE PERFIL "C" 100X30 DOBLE





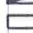


DETALLE DE CABRIADA


MUNICIPALIDAD DE ITAUGUÁ
 Arq. Clara L. Quintana R.
 Reg. M.O.P.C. Nº 3303
 Directora de Obras, Serv. y Proyectos

MUNICIPALIDAD DE ITAUGUÁ	
DEPARTAMENTO: CENTRAL	
ESC. BAS. 1023 ESTANISLAO ESPINOLA	
OBRA: REPARACION DE AULAS	
	A5



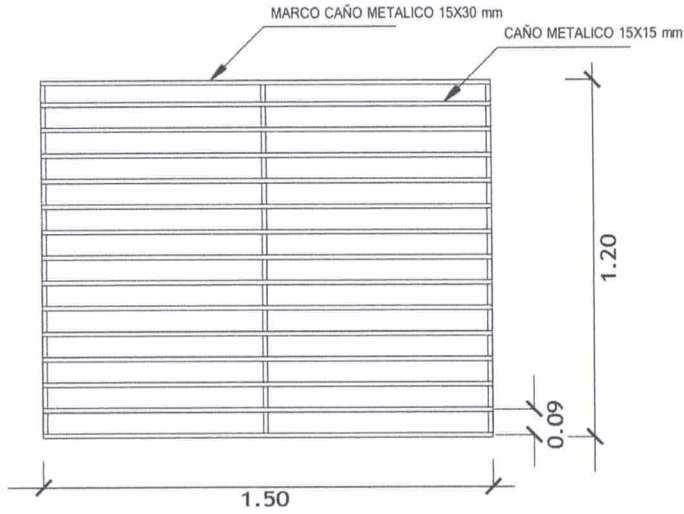
REFERENCIAS

-  PLAFON CON FOCO 30WTTs
-  TOMA BAJA
-  PANTALLA ACRILICA
-  VENTILADOR
-  TS TABLERO SECCIONAL
-  TV TABLERO VENTILADOR
-  TG TABLERO GENERAL

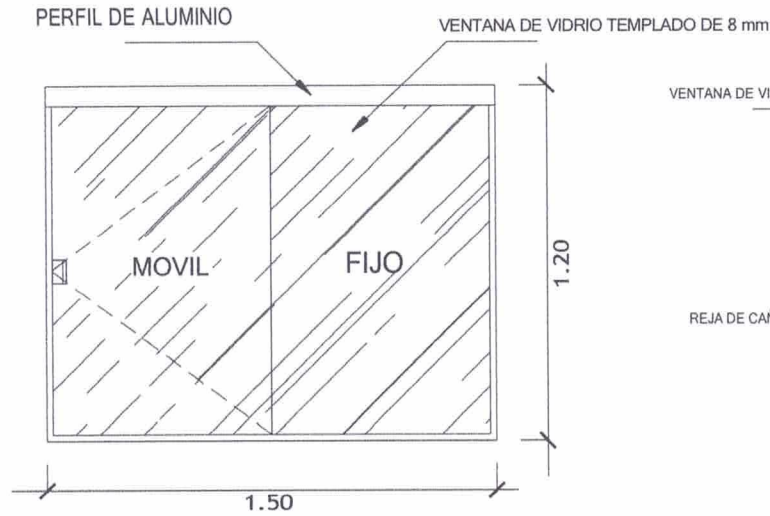
PLANTA ELECTRICA

Coj
 MUNICIPALIDAD DE ITAUGUA
 Arq. Clara L. Quintana R.
 Reg. M.O.P.C. Nº 3303
 Directora de Obras, Serv. y Proyectos

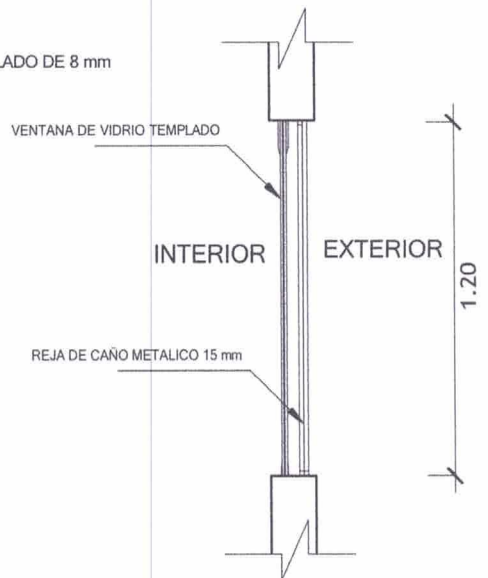
MUNICIPALIDAD DE ITAUGUÁ	
DEPARTAMENTO: CENTRAL	
ESC. BAS. 1023 ESTANISLAO ESPINOLA	
OBRA: REPARACION DE AULAS	A6



DETALLE DE REJA METALICA



DETALLE DE VENTANA



CORTE DE VENTANA

DETALLE DE VENTANA - (V1)

MUNICIPALIDAD DE ITAUGUA
 Arq. Clara L. Quintana R.
 Reg. M.O.P.C. N° 3303
 Directora de Obras, Serv. y Proyectos

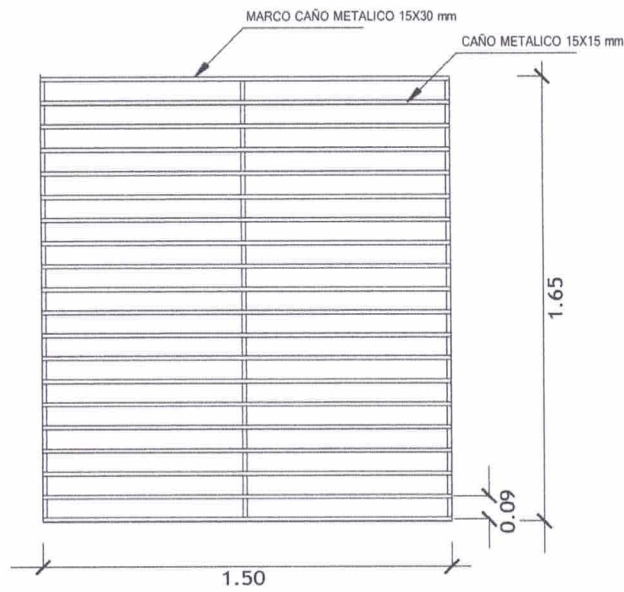
MUNICIPALIDAD DE ITAUGUÁ

DEPARTAMENTO: CENTRAL

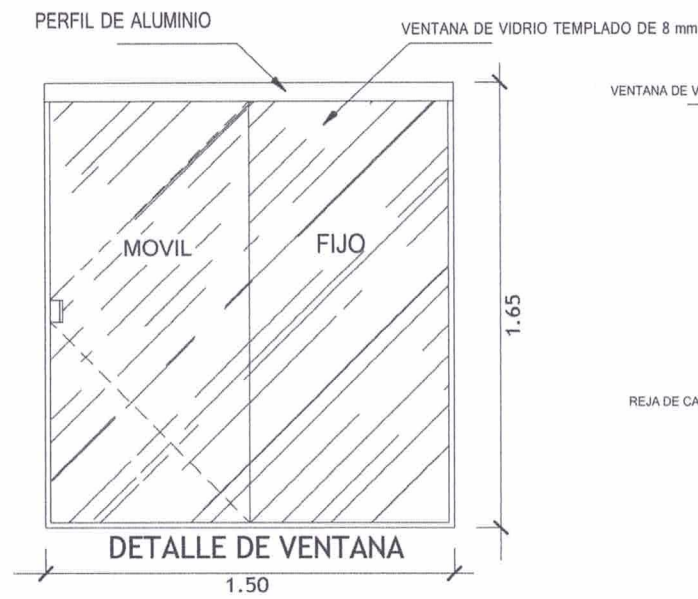
ESC. BAS. 1023 ESTANISLAO ESPINOLA

OBRA: REPARACION DE AULAS

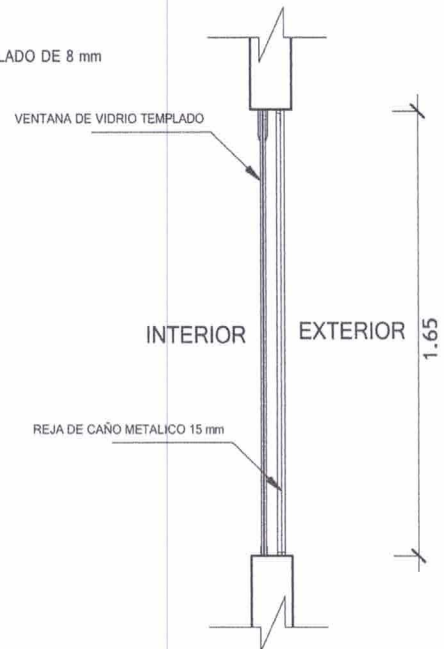
A7



DETALLE DE REJA METALICA



DETALLE DE VENTANA - (V2)



CORTE DE VENTANA

Clara L. Quintana R.
 MUNICIPALIDAD DE ITAUGUÁ
 Arq. Clara L. Quintana R.
 Reg. M.O.P.C. Nº 3303
 Directora de Obras, Serv. y Proyectos

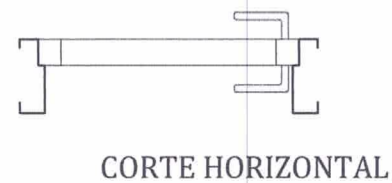
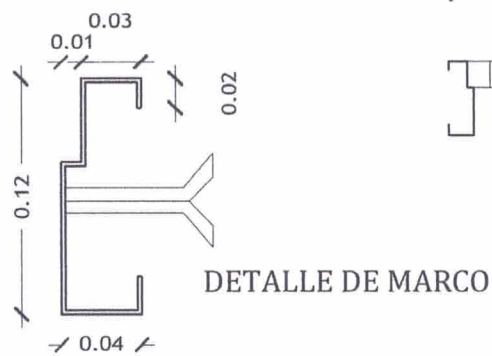
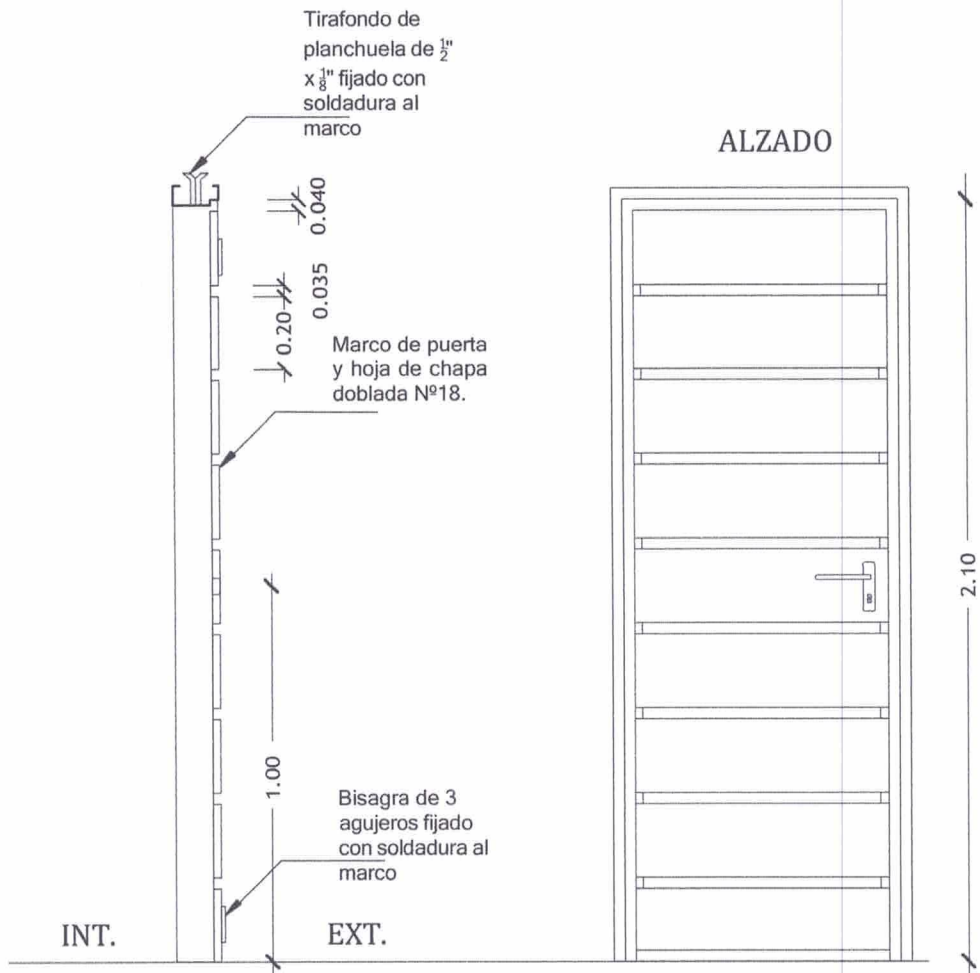
MUNICIPALIDAD DE ITAUGUÁ

DEPARTAMENTO: CENTRAL

ESC. BAS. 1023 ESTANISLAO ESPINOLA

OBRA: REPARACION DE AULAS

A8



DETALLE DE PUERTA 0.90 - (P1)

CLP
 MUNICIPALIDAD DE ITAUGUÁ
 Arq. Clara L. Quintana R.
 Reg. M.O.P.C. N° 3303
 Directora de Obras Serv. y Prevención

MUNICIPALIDAD DE ITAUGUÁ	
DEPARTAMENTO: CENTRAL	
ESC. BAS. 1023 ESTANISLAO ESPINOLA	
OBRA: REPARACION DE AULAS	A9