

REFACCIÓN DE USF

INF. DE OBRA

DIRECCIÓN: Isla Saca - Distrito de Fulgencio Yegros

SUP. DEL TERRENO: - m2

SUP. A REFACCIONAR: - m2

COORDENADAS: -26.531949
- 56.376666

PROFESIONAL

NOMBRE: Arq. Jessica Lecoque Ortigoza

DIRECCIÓN: Sobre la calle Av. Villarrica - Caazapá

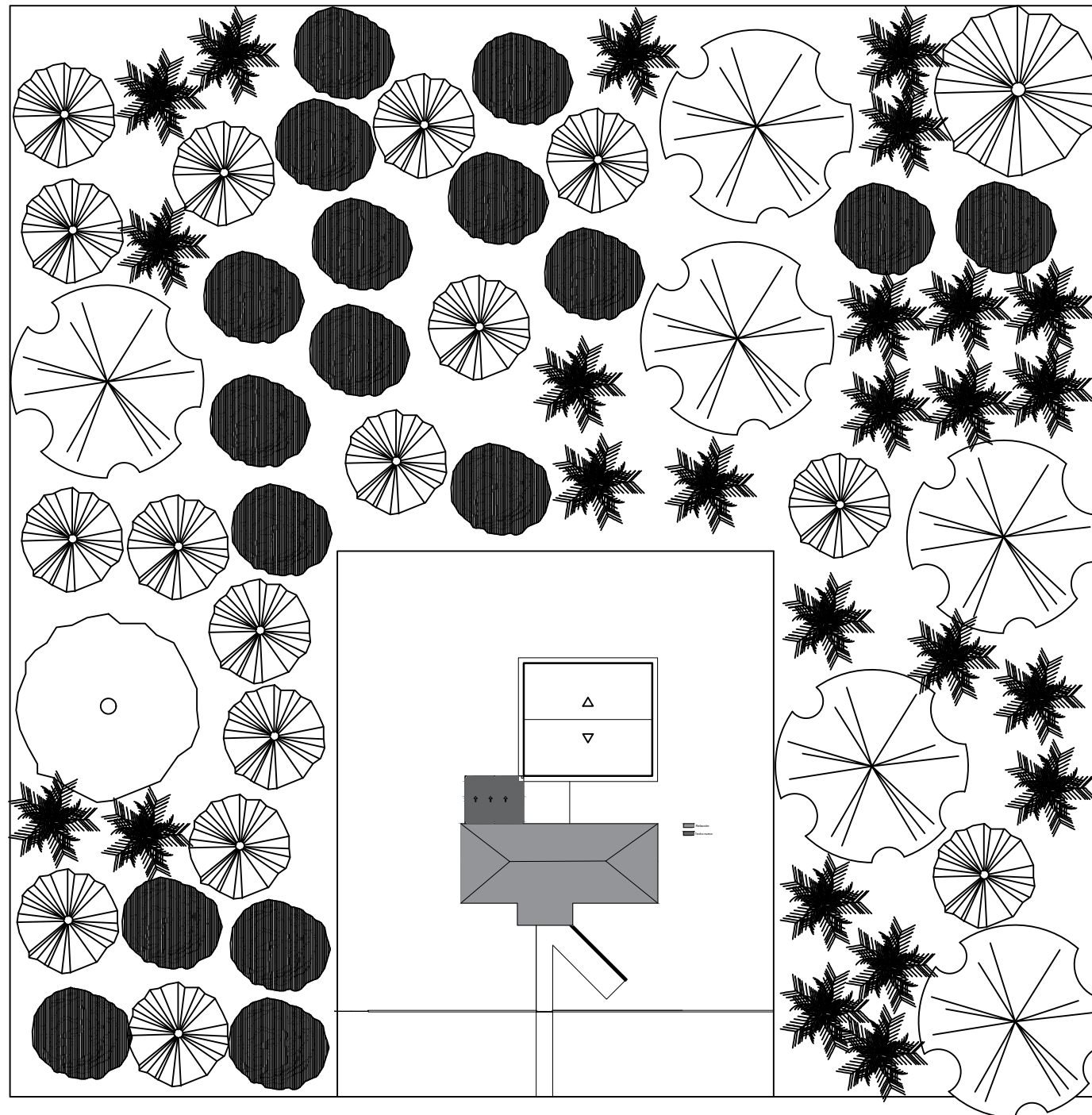
REG. PROF. N°: 4.178

PLANTA DE UBICACIÓN


Arq. Jessica Lecoque
Especialista y Fiscalizadora de Obras
Reg. Prof. N° 4.178

Profesional

Esc: 1/550



CALLE

REFACCIÓN DE USF

INF. DE OBRA

DIRECCIÓN: Isla Saca - Distrito de Fulgencio Yegros

SUP. DEL TERRENO: - m2

SUP. A REFACCIONAR: - m2

COORDENADAS: - 26.531949
 - 56.376666

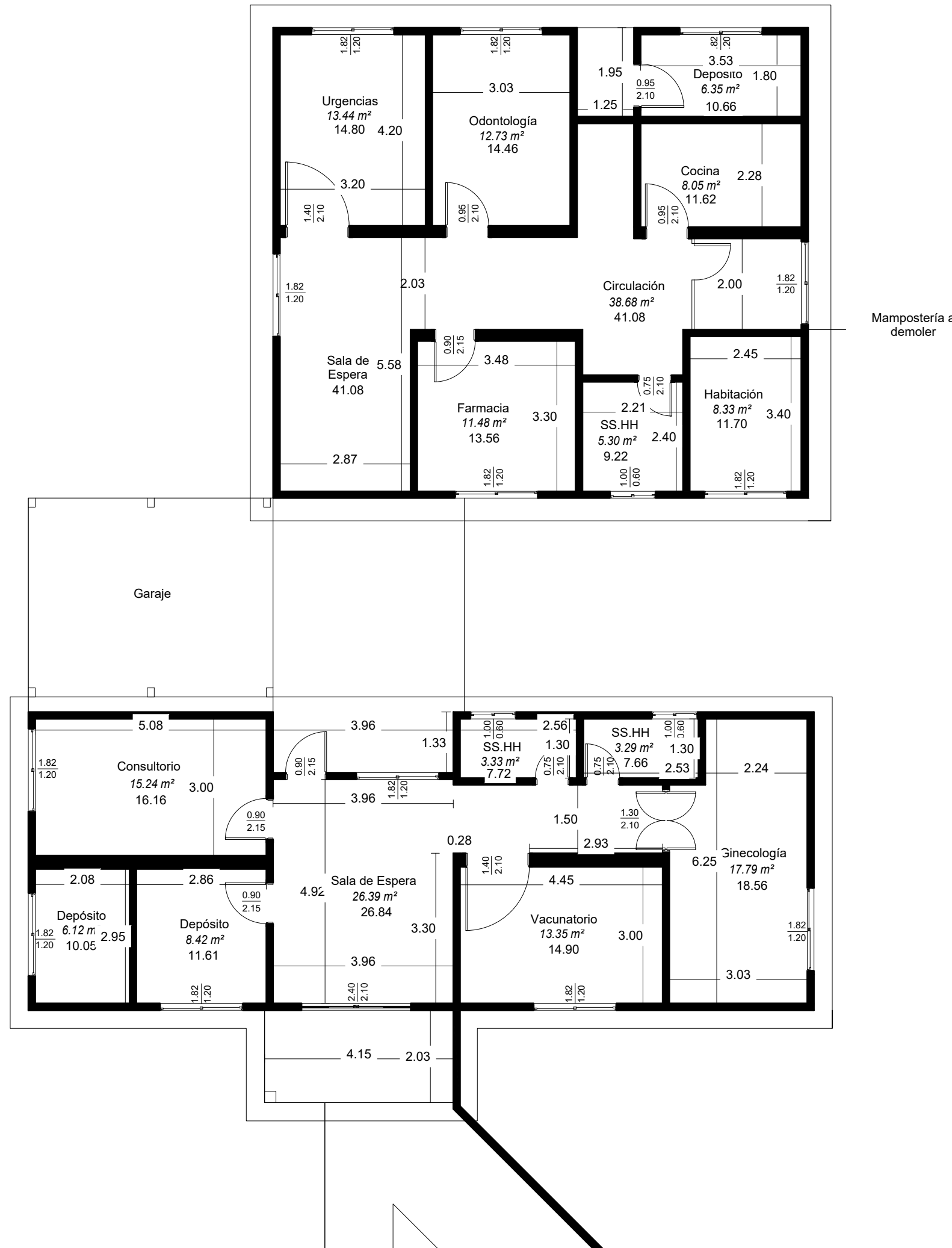
PROFESIONAL

NOMBRE: Arq. Jesica Lecoque Ortigoza

DIRECCIÓN: Sobre la calle Av. Villarrica - Caazapá

REG. PROF. N°: 4.178

PLANTA ACOTADA



Arq. Jesica Lecoque
 Profesional
 Esc. 1/100

REFACCIÓN DE USF

INF. DE OBRA

DIRECCIÓN: Isla Saca - Distrito de Fulgencio Yegros

SUP. DEL TERRENO: - m2

SUP. A REFACCIONAR: - m2

COORDENADAS: - 26.531949
 - 56.376666

PROFESIONAL

NOMBRE: Arq. Jesica Lecoque Ortigoza

DIRECCIÓN: Sobre la calle Av. Villarrica - Caazapá

REG. PROF. N°: 4.178

PLANTA DE TECHO

Jesica Lecoque
 Arq. Jesica Lecoque
 Registrada y Fiscalizada en Chile
 Reg. Prof. N° 4.178

Profesional

Esc: 1/100

