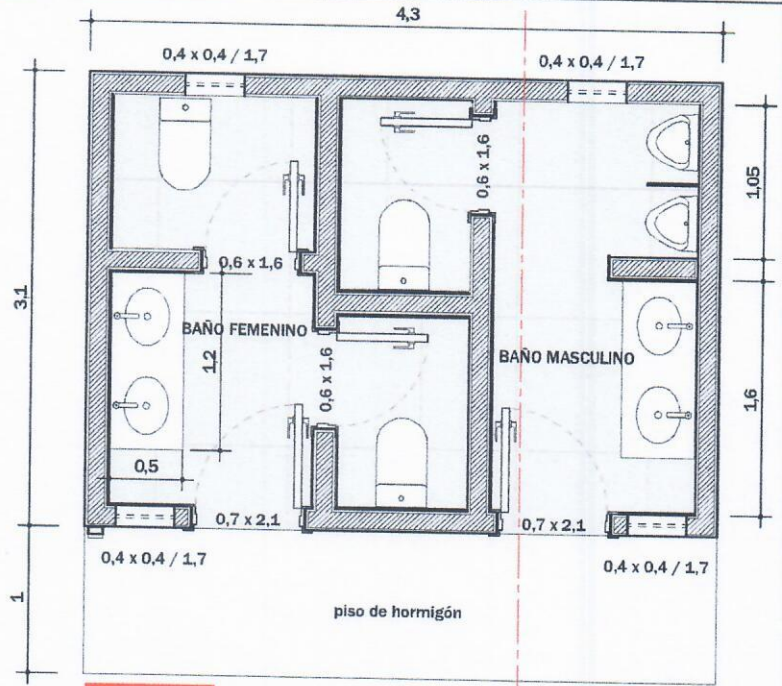
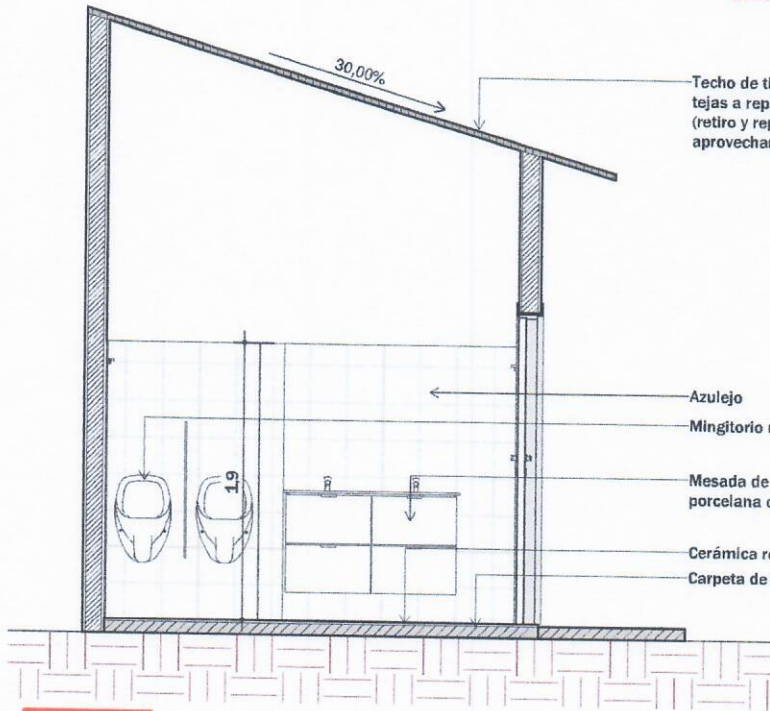


REPARACIÓN DE BAÑO  
1 y 2



1- PLANTA BAÑO  
Escala 1 : 50



Techo de tirantes de madera, tejuelos y tejas a reparar en sectores dañificadas (retiro y reposición en su totalidad con aprovechamiento)

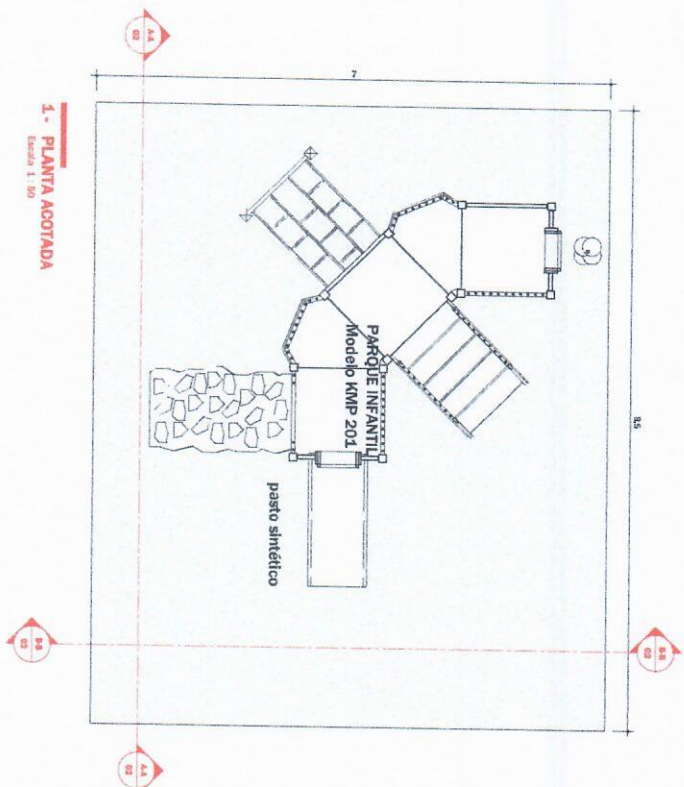
- Azulejo
- Mingitorio nuevo
- Mesada de granito, bacha de porcelana con grifería pressmatic
- Cerámica rectificada PI 4
- Carpeta de nivelación

2- CORTE A-A  
Escala 1 : 50

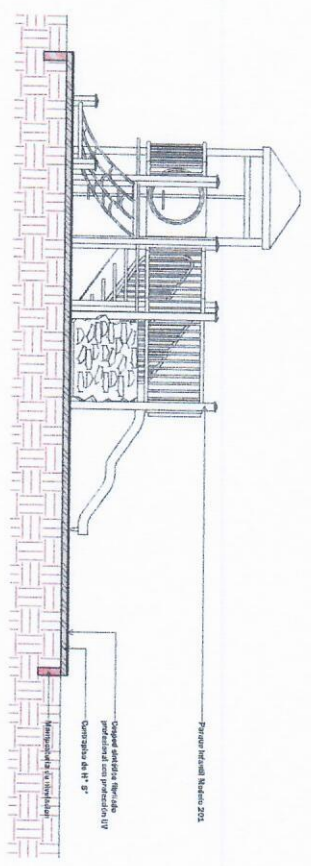
M.Sc. Ing. Civil Roany González  
Reg. MOPC 2450

<b>MUNICIPALIDAD DE SANTA FE DEL PARANA</b>	
Departamento: De Obras	
Proyecto y Fiscalización	
Lam. N°: 03	Obra: Construcción de Parque Infantil y Reparación de Sanitario en la Esc. Bas. N° .2416 Virgen de Caacupé, 7 Altas
Año: 2025	

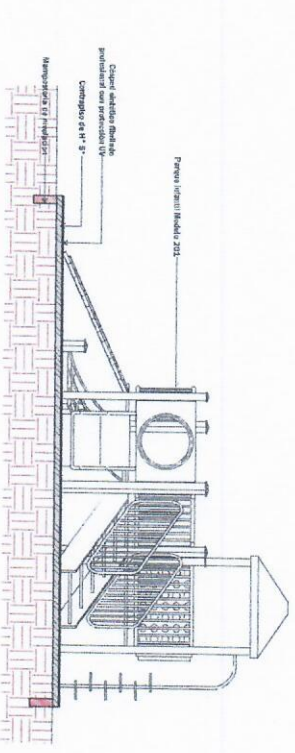




**1 - PLANTA ACOTADA**  
Escala 1:50



**3 - CORTE B-B**  
Escala 1:50



**2 - CORTE A-A**  
Escala 1:50

**Espacios**

- Largo: 6,00m Ancho: 6,00m
- Área: 36,00 m<sup>2</sup>
- Área máxima: 2,00 x 2,00m
- Área mínima: 0,50 x 0,50m
- Espacio libre: 0,50 m

**Módulos**

- 1 Torre PD altura 1,40m
- 1 Torre PD altura 1,20m
- 1 Techo redondo
- 1 Círculo cubierto + 1 QR (tela)
- 1 Escalera curva 1,40m
- 1 Escalera de 5 pód. 1,20m + pasamanos
- 1 Hamaca sobre torre + a conjunto de 1,20m
- 1 Torre con castaño
- 1 Torre con castaño 1,20m
- 2 Tumbas QR + 1baldosa
- 1 Puentes + 1 Pasaavión
- 2 Peraltito UJ colorido
- 1 Tapa estacionamiento
- 1 Ocasoño reclinadísimo

**Arzido**

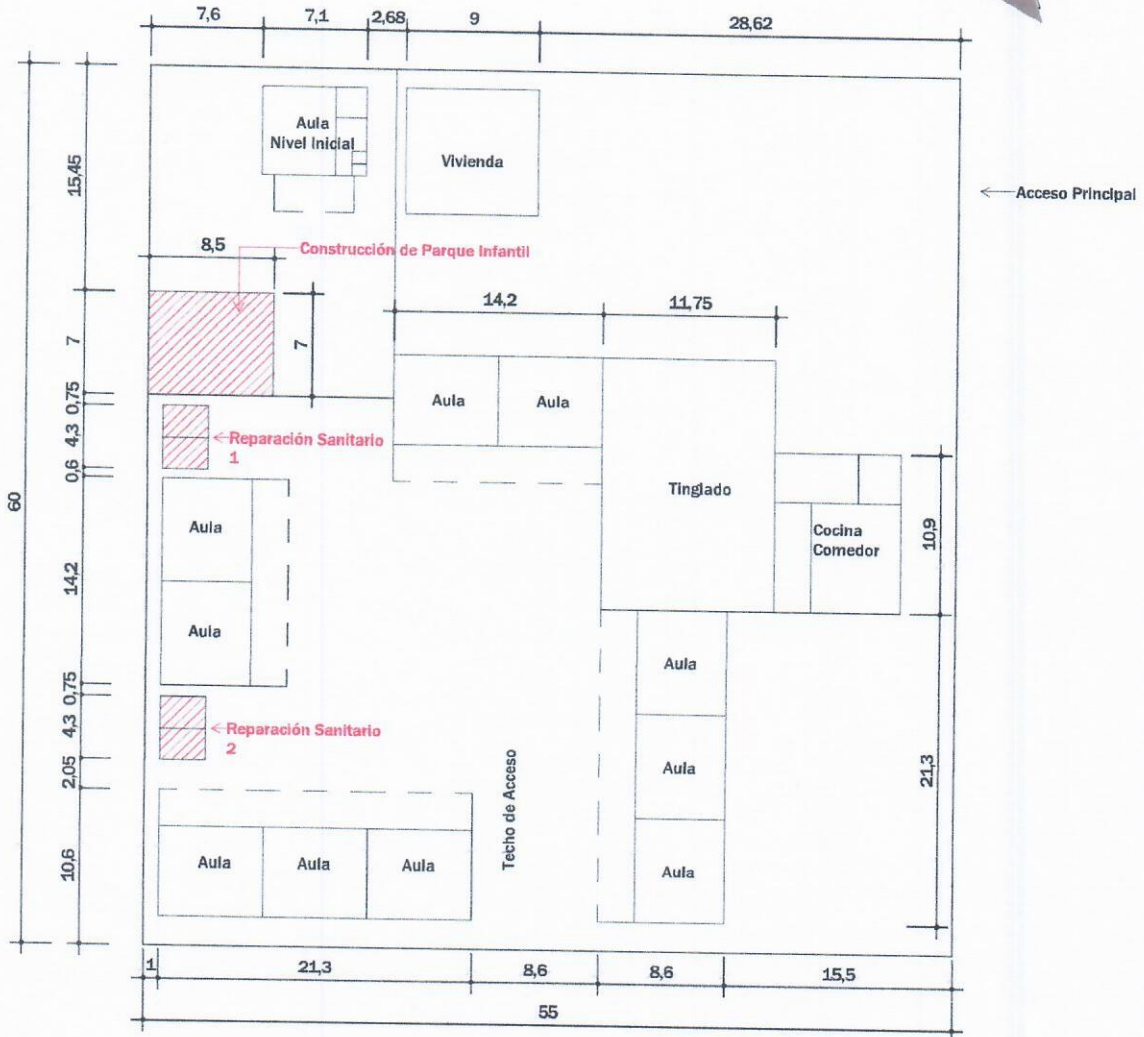
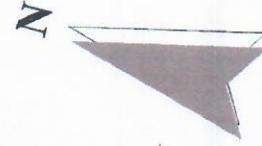
**Plants**

**Visa General**

  
**M.Sc. Ing. Civil Ramiro González**  
 R.D. MOPC 2450

<b>MUNICIPALIDAD DE SANTA FE DEL PARANA</b>	
Departamento: De Obras	
Proyecto y Fiscalización	
Lam. N°: 30	Obra: Construcción de Parque Esc. Bas. N° 2416 Virgen de Caacupé, 7 Altas
Año: 2025	





**1 - PLANTA GENERAL**  
Escala 1 : 500

M.Sc. Ing. *Rony González*  
Reg. MOPC 2450

<b>MUNICIPALIDAD DE SANTA FE DEL PARANA</b>	
Departamento: De Obras	
Proyecto y Fiscalización	
Lam. N°: 01	Obra:
Año: 2025	<b>Construcción de Parque Esc. Bas. N°.2416 Virgen de Caacupé, 7 Altas.</b>
