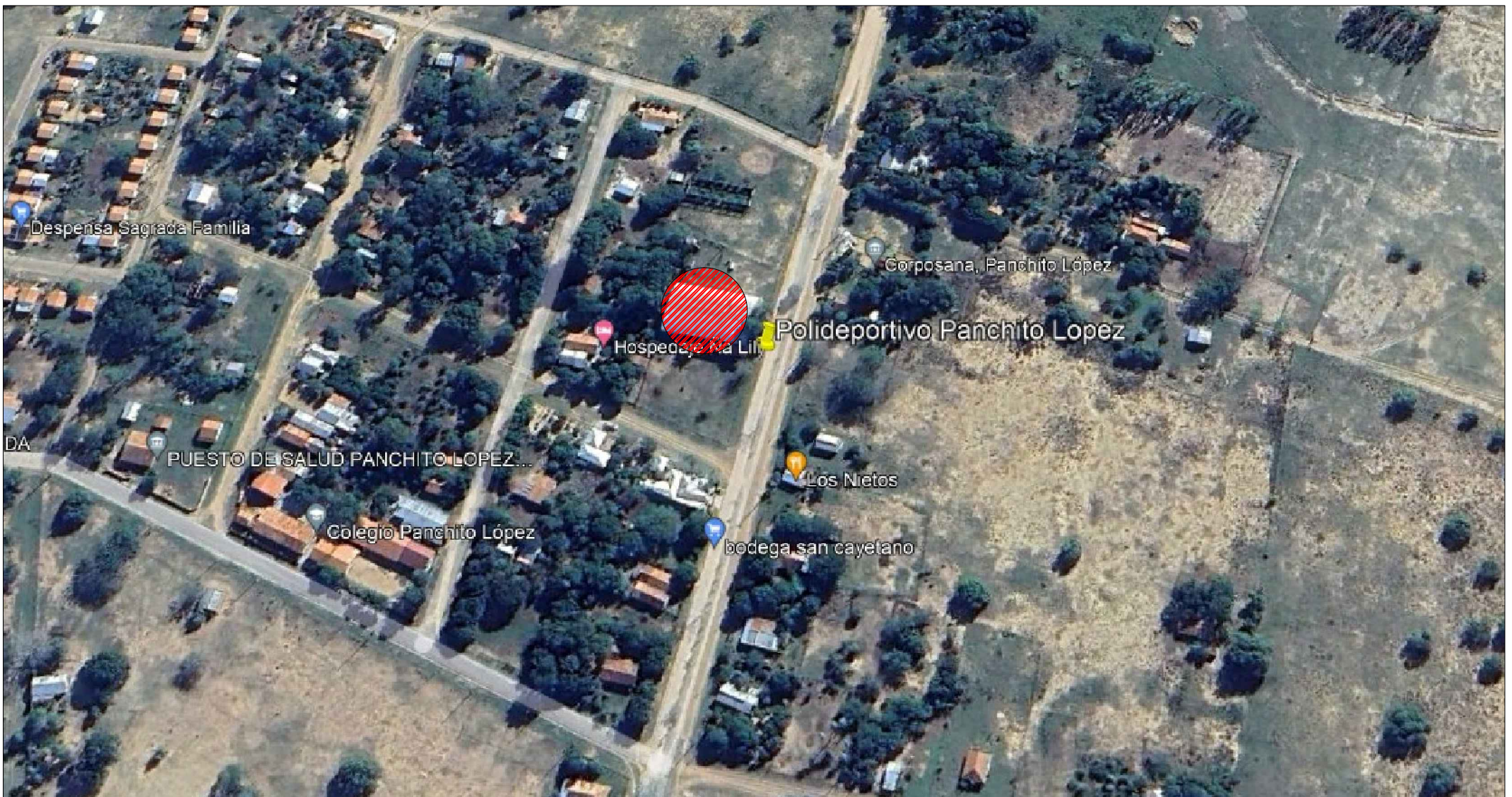


MUNICIPALIDAD DE YABEBRY

PANCHITO LOPEZ

REFACCION DEL POLIDEPORTIVO COMUNAL
EN PANCHITO LOPEZ



REF.:

 Ubicación

Coordenadas

27°22'45.20"S

57°16'57.40"O


Bernardina Sotelo
 Ingeniera Civil
 Reg. Prof. MOPC N° 4799

PROYECTO: REFACCION DEL POLIDEPORTIVO COMUNAL EN PANCHITO LOPEZ

UBICACIÓN: Panchito López

ADMINISTRADOR MUNICIPAL: Dr. Ignacio Brizuela

PROFESIONAL: Ing. Bernardina Sotelo

Reg.Nº: 4799

SUP. A CONSTRUIR:

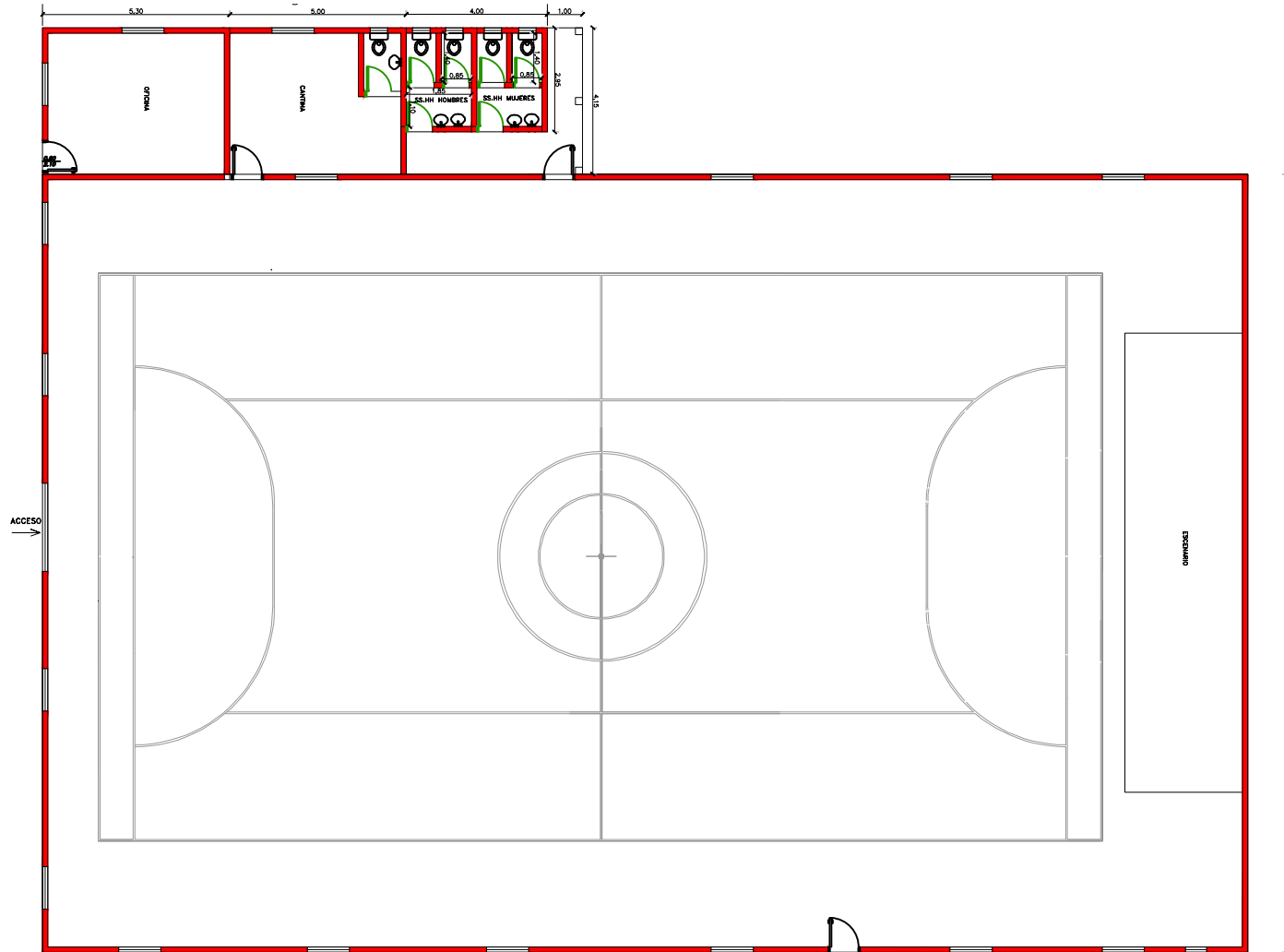
FECHA:

RCA. DEL PARAGUAY
 MUNICIPALIDAD DE
 YABEBYRY



INTEND.
 MUNIC.

PROF.



34.15

Bernardina Sotelo
Bernardina Sotelo
 Ingeniera Civil
 Reg. Prof. MOPC N° 4799

PROYECTO: REFACCION DEL POLIDEPORTIVO COMUNAL EN PANCHITO LOPEZ

UBICACIÓN: Panchito López

ADMINISTRADOR MUNICIPAL: Dr. Ignacio Brizuela

PROFESIONAL: Ing. Bernardina Sotelo

Reg.Nº: 4799

SUP. A CONSTRUIR:

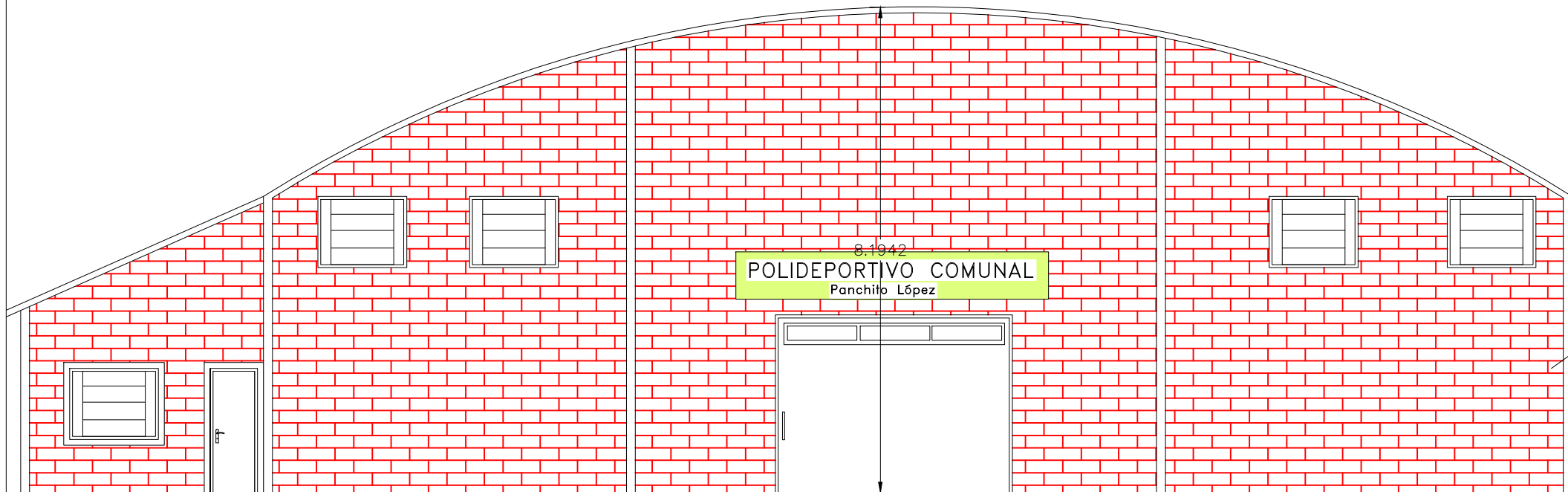
FECHA:

RCA. DEL PARAGUAY
 MUNICIPALIDAD DE
 YABEBYRY



INTEND.
 MUNIC.

PROF.



Fachada

Esc.1/50


Bernardina Sotelo
 Ingeniera Civil
 Reg. Prof. MOPC N° 4799

PROYECTO: REFACCION DEL POLIDEPORTIVO COMUNAL EN PANCHITO LOPEZ

UBICACIÓN: Panchito López

ADMINISTRADOR MUNICIPAL: Dr. Ignacio Brizuela

PROFESIONAL: Ing. Bernardina Sotelo

Reg.Nº: 4799

SUP. A CONSTRUIR:

FECHA:

RCA. DEL PARAGUAY
MUNICIPALIDAD DE
YABEBYRY



INTEND.
MUNIC.

PROF.