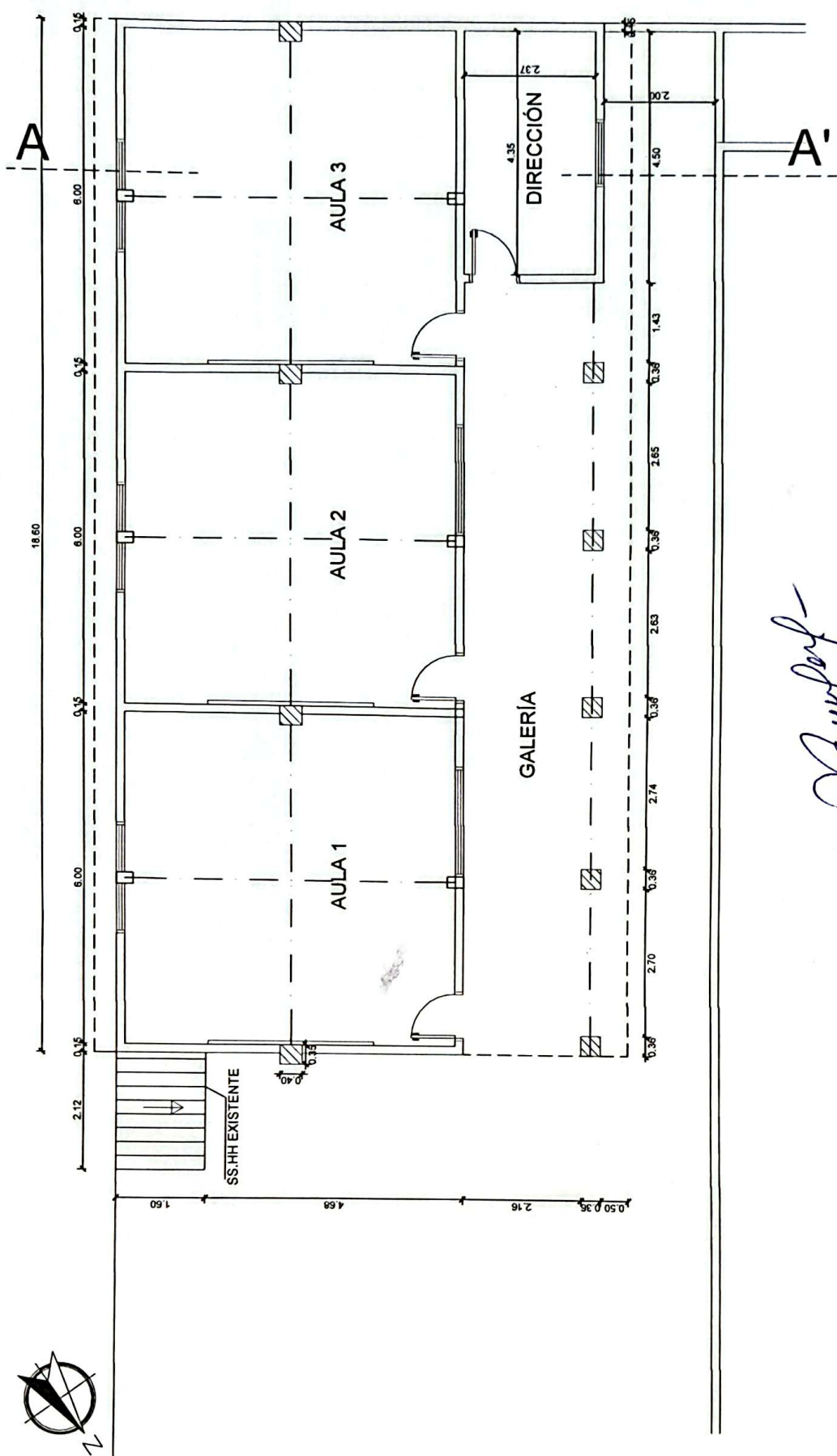


Daniel Gertzel
INGENIERO CIVIL

PLANTA DE IMPLANTACIÓN
ESC — 1/100

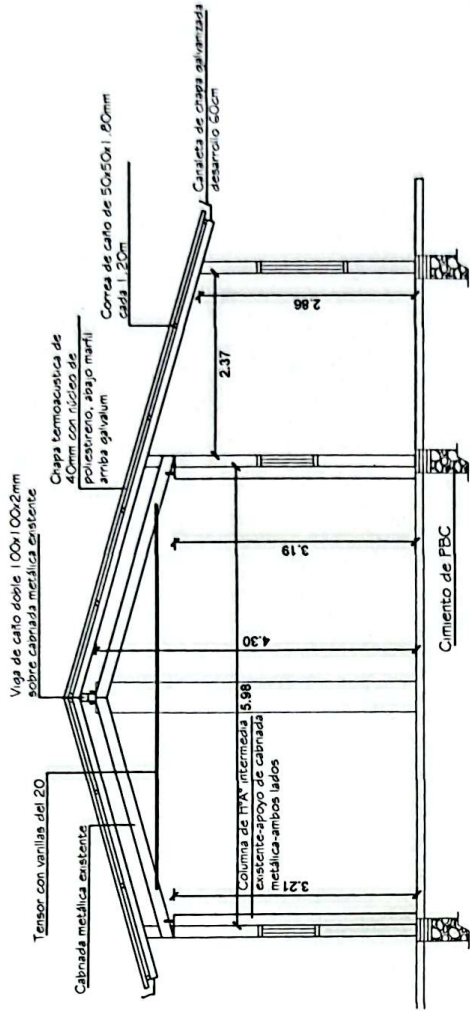
PROYECTO DE CAMBIO DE TECHO DE UN BLOQUE DE 3 AULAS Y DIRECCIÓN CON TECHO DE TEJAS Y TEJUELONER
POR TECHO DE CHAPA TERMOACUSTICA -COLEGIO NACIONAL-"DON VICTORIANO ARROYO"-YPANÉ



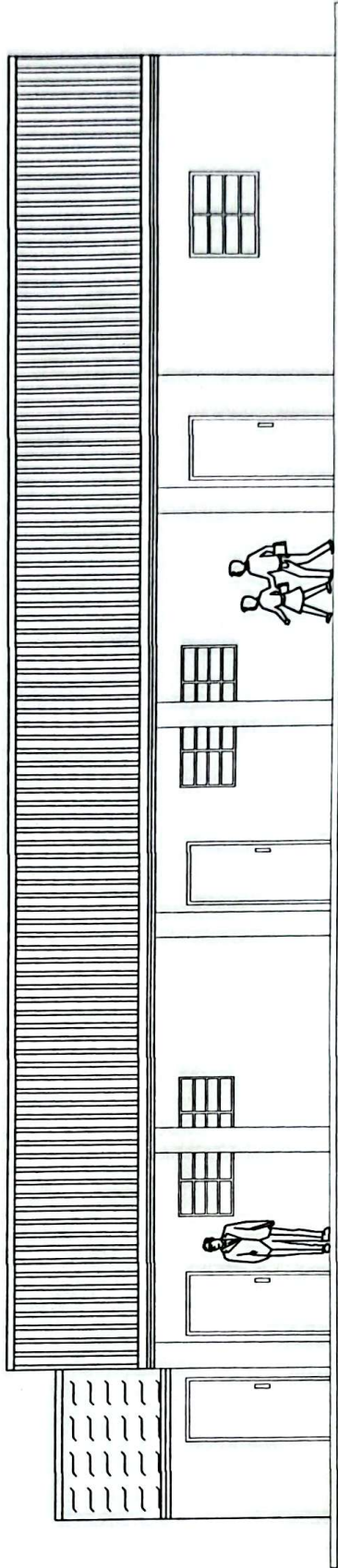
PLANTA ARQUITECTÓNICA ACOTADA
ESC 1/100

D. B. B. B.
INGENIERO CIVIL
Dante B. B. B.

PROYECTO DE CAMBIO DE TECHO DE UN BLOQUE DE 3 AULAS Y DIRECCIÓN CON TECHO DE TEJAS Y TEJUELONES
POR TECHO DE CHAPA TERMOACUSTICA -COLEGIO NACIONAL-"DON VICTORIANO ARROYO"-Y PANÉ



CORTE A-A'
ESC—1/100



FACHADA FRONTAL
ESC—1/100

Daniel Benítez
INGENIERO CIVIL

PROYECTO DE CAMBIO DE TECHO DE UN BLOQUE DE 3 AULAS Y DIRECCIÓN CON TECHO DE TEJAS Y TEJUELONES
POR TECHO DE CHAPA TERMOACUSTICA -COLEGIO NACIONAL-"DON VICTORIANO ARROYO"-YPANÉ