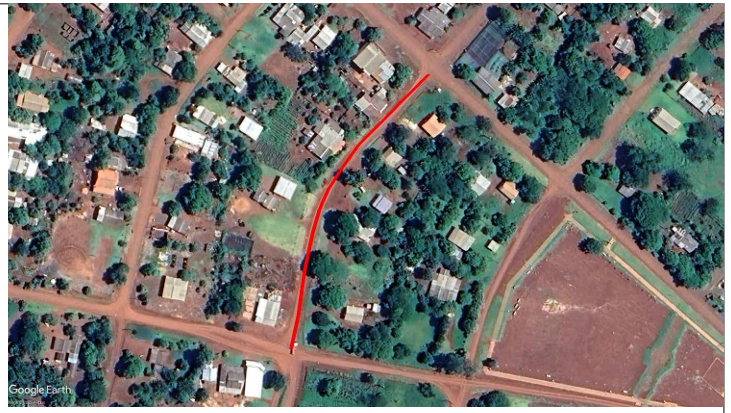
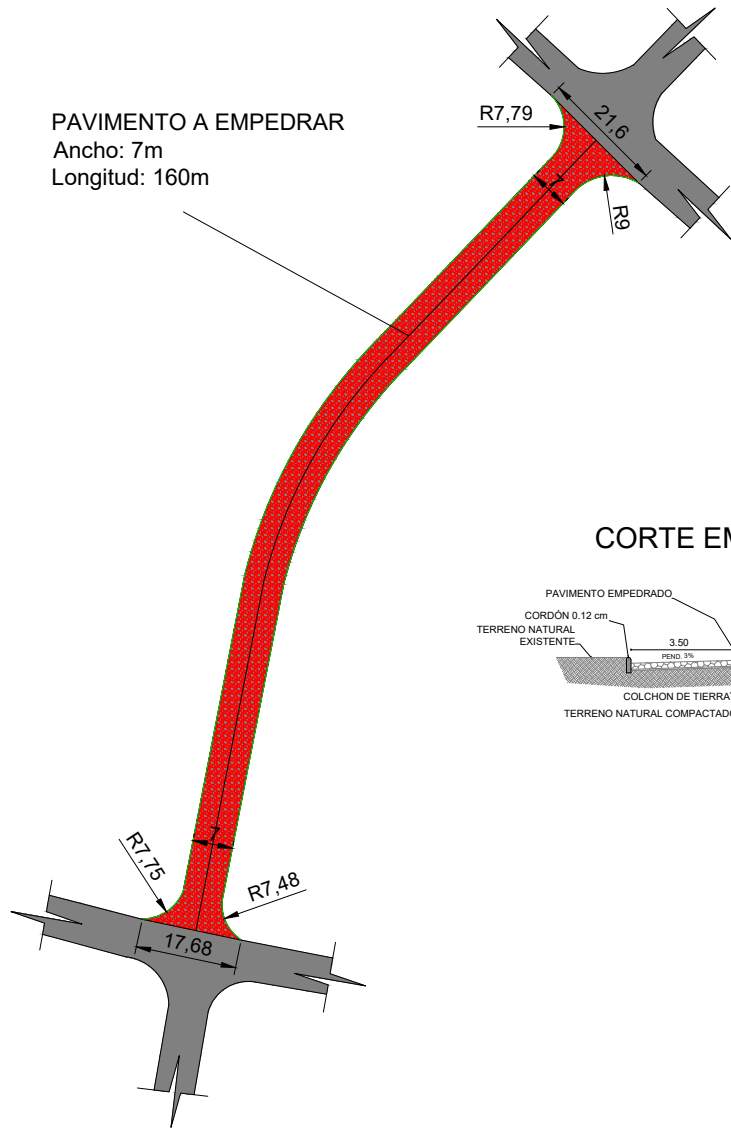
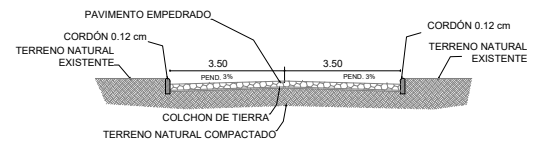


PAVIMENTO A EMPEDRAR  
 Ancho: 7m  
 Longitud: 160m



CORTE EMPEDRADO



■ CAMINO DE TIERRA  
 ■ PAVIMENTO A EMPEDRAR

<b>MUNICIPALIDAD DE ÑACUNDAY</b>	
Departamento: De Obras	
Proyecto y Fiscalización	
Lam. N°:01	Obra: CONSTRUCCIÓN DE PAVIMENTO TIPO EMPEDRADO - ITAIPYTE
Año:2.025	