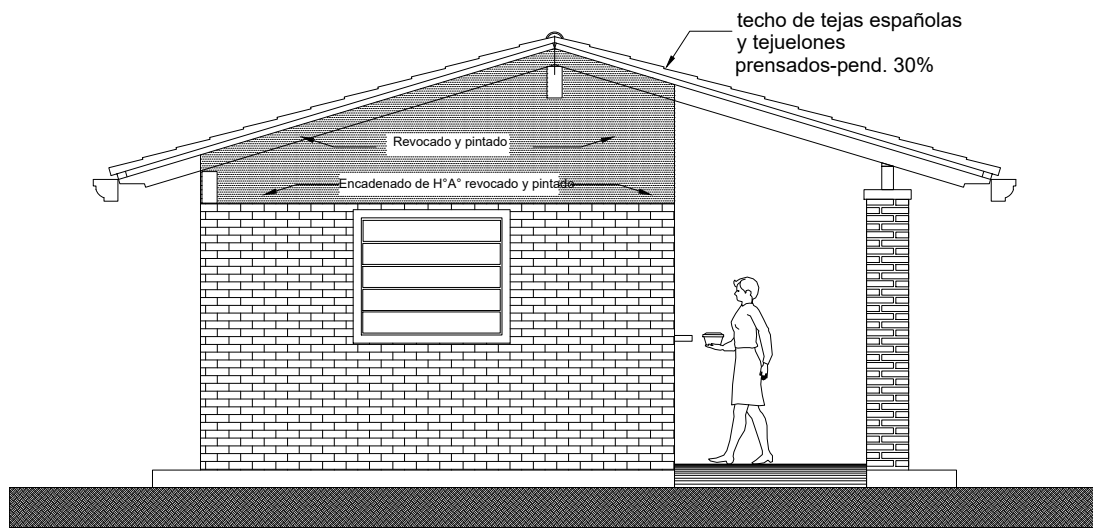
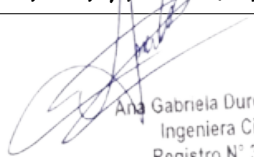
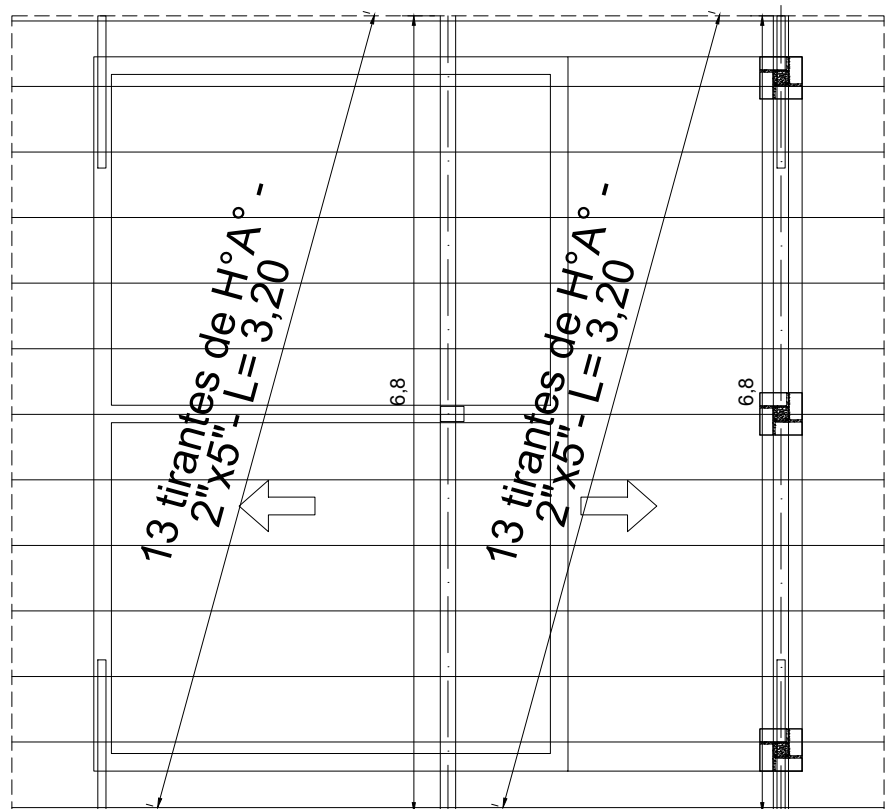
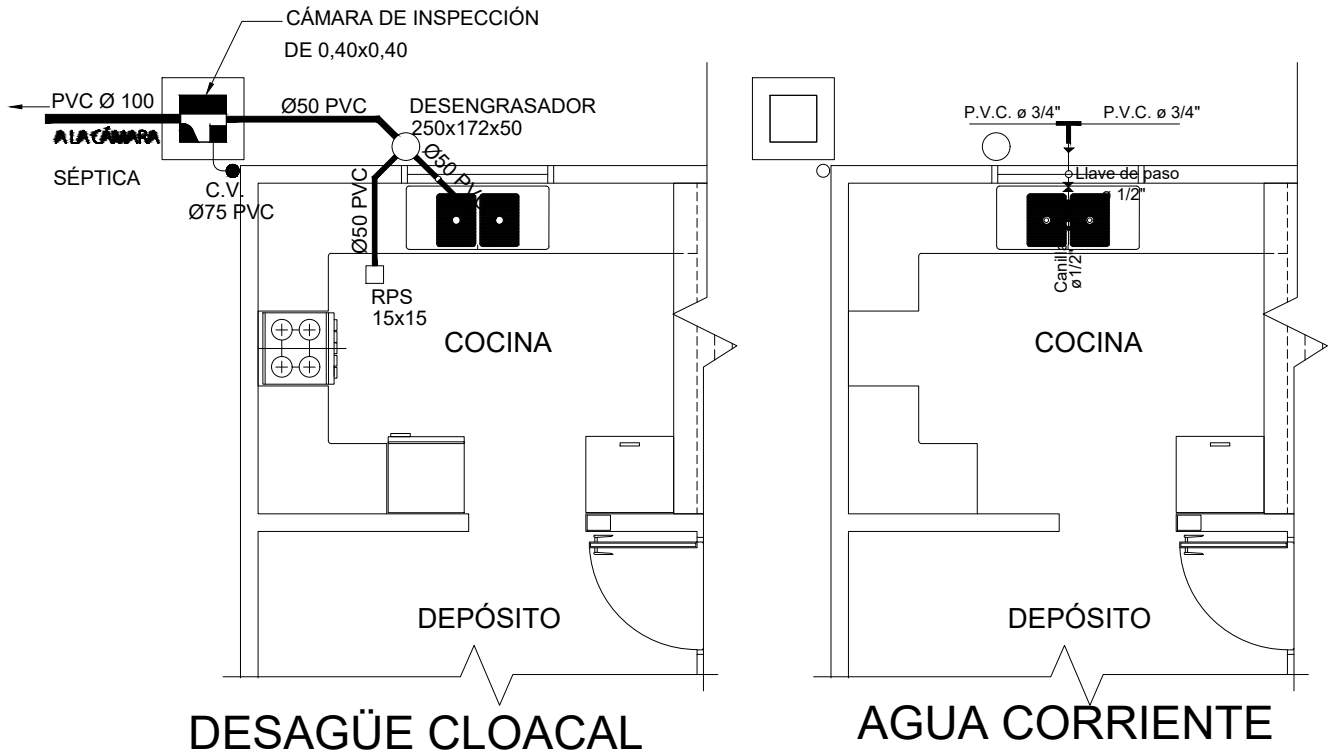


FACHADA FRONTAL

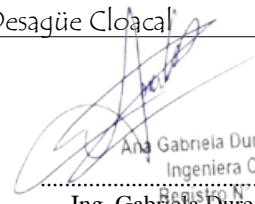


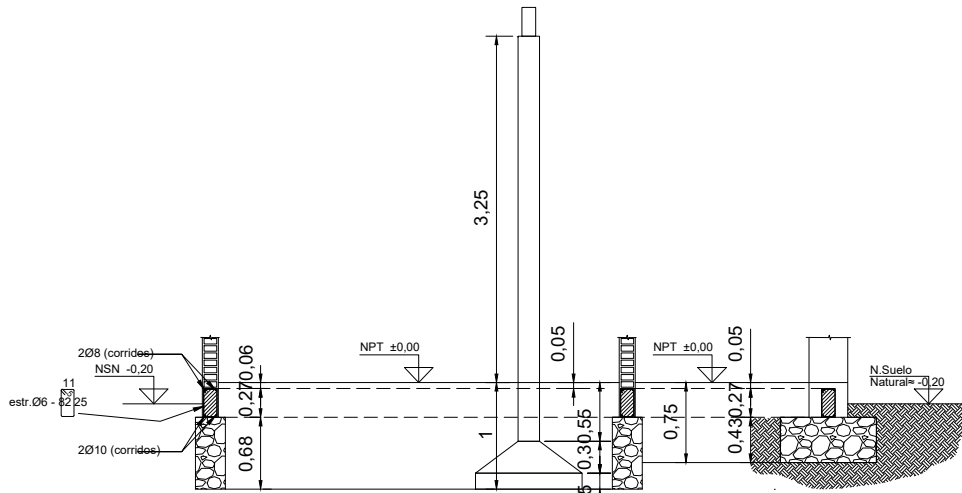
FACHADA LATERAL

MUNICIPALIDAD NUEVA TOLEDO		Fachada Frontal - Lateral	
UBICACIÓN:	Esc. Bas. 3504 Beato Roque Gonzalez de Santacruz	 Ana Gabriela Dure Zelaya Ingeniera CivilRegistro N° 3543 Ing. Gabriela Dure	Esc. 1 / 50
OBRA:	Cocina con Despensa de 6.05 x 6.10mts		03
PROFESIONAL:	Ing. Ana Gabriela Dure Zelaya		
REG. M.O.P.C N°:	3.543		

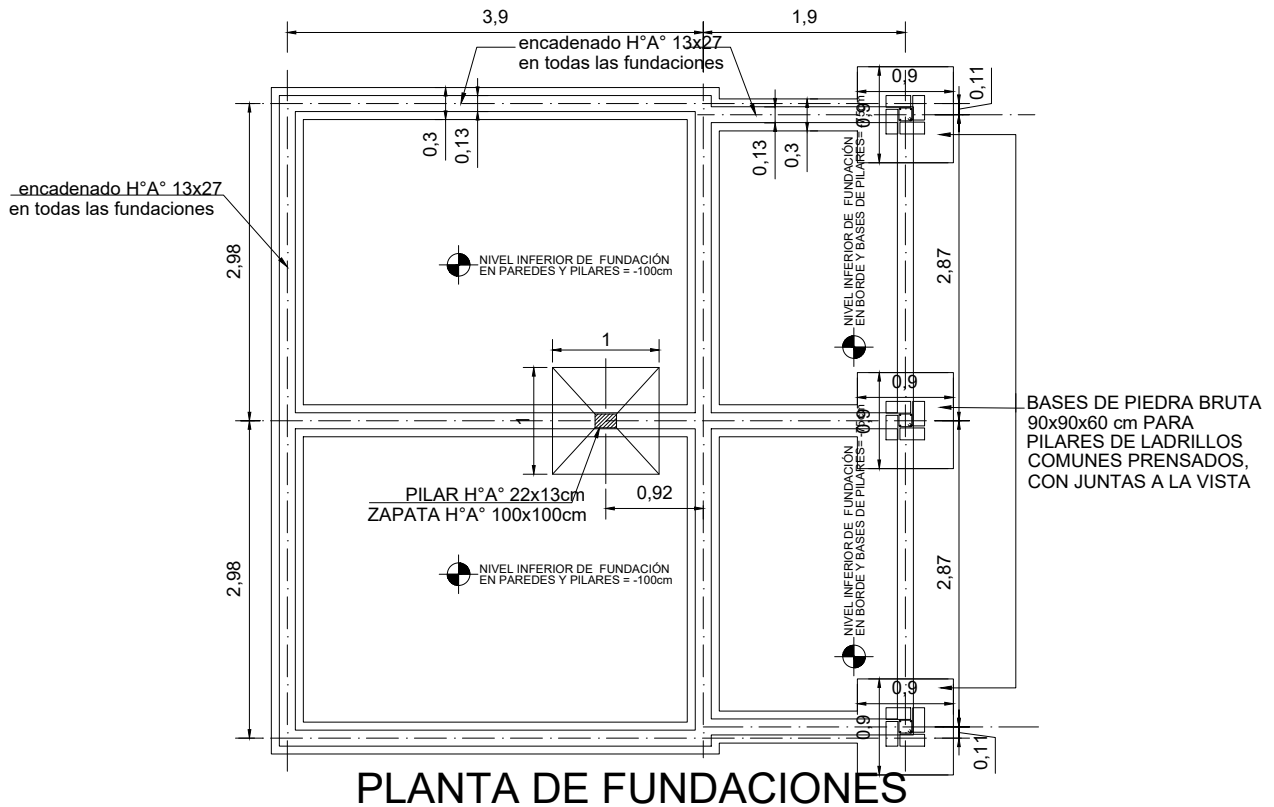


**PLANTA ESTRUCTURA DE
TECHO - CONSTRUCTIVA**

MUNICIPALIDAD NUEVA TOLEDO		Planta de estructura techo, Agua y Desagüe Cloacal	
UBICACIÓN:	Esc. Bas. 3504 Beato Roque Gonzalez de Santacruz	 Ana Gabriela Dure Zelaya Ingeniera Civil Registro N° 3543 Ing. Gabriela Dure	Esc. 1 / 50
OBRA:	Cocina con Despensa de 6.05 x 6.10mts		04
PROFESIONAL:	Ing. Ana Gabriela Dure Zelaya		
REG. M.O.P.C N°:	3.543		



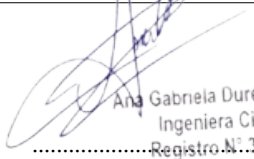
CORTE DEMOSTRATIVO

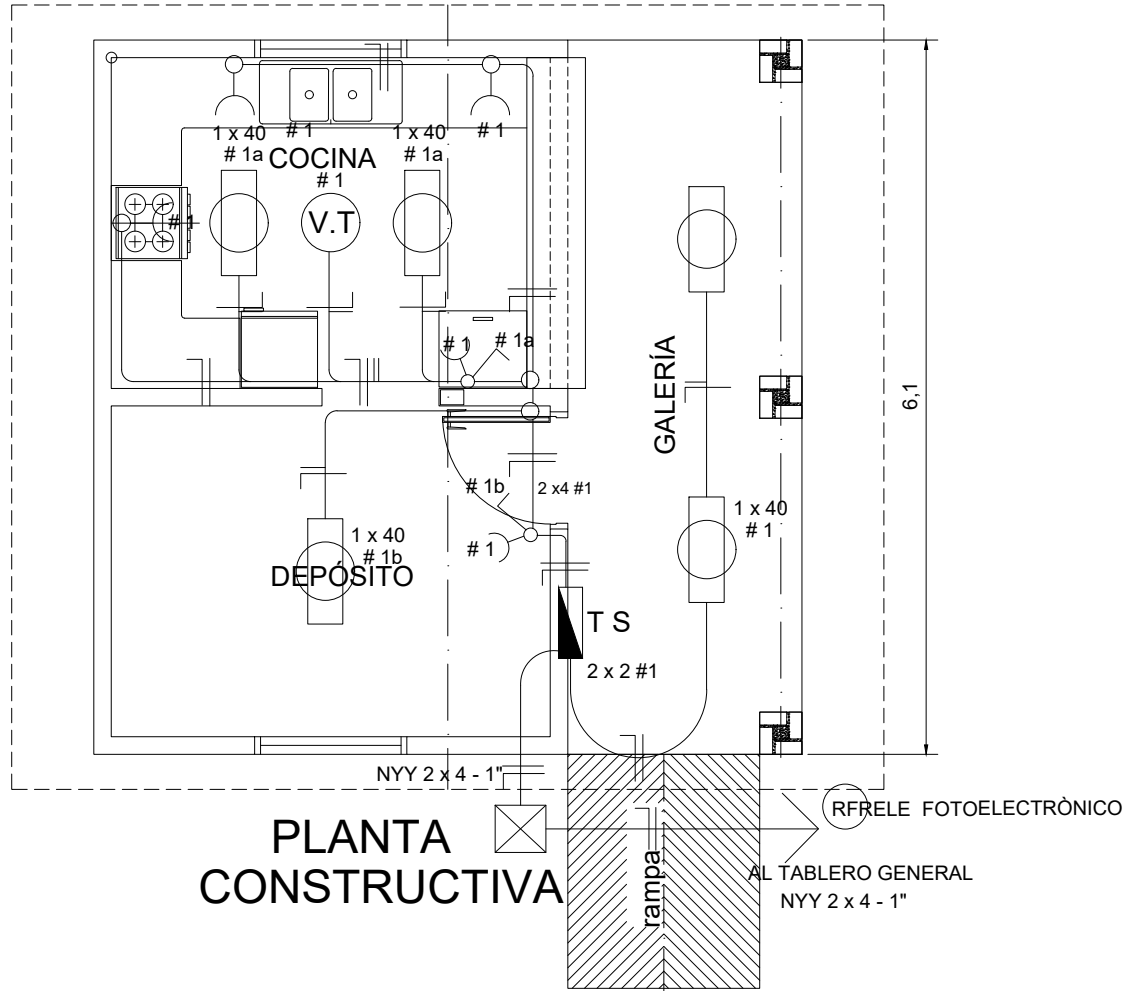


PLANTA DE FUNDACIONES

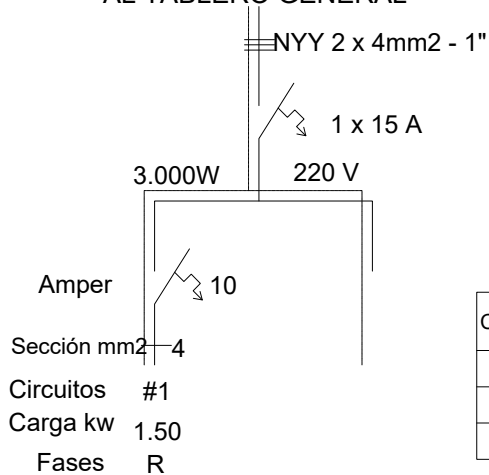
VIGAS CADENA = 35 ml. x 0,13 x 0,27 = 1,23 m³

FUNDACIONES DE PIEDRA BRUTA COLOCADA = 6,89 m³

MUNICIPALIDAD NUEVA TOLEDO		Planta de Fundaciones	
UBICACIÓN:	Esc. Bas. 3504 Beato Roque Gonzalez de Santacruz	 Ana Gabriela Dure Zelaya Ingeniera Civil Registro N.º 3543 Ing. Gabriela Dure	Esc. 1 / 50
OBRA:	Cocina con Despensa de 6.05 x 6.10mts		05
PROFESIONAL:	Ing. Ana Gabriela Dure Zelaya		
REG. M.O.P.C N.º:	3.543		



ESQUEMA DEL TS AL TABLERO GENERAL



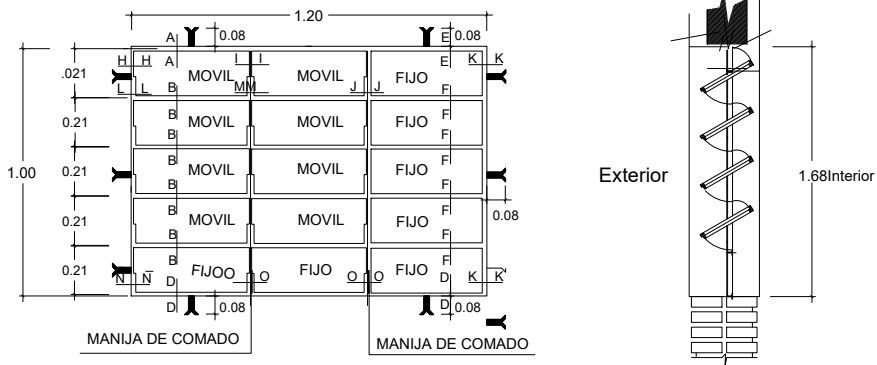
DETALLE DE CARGA TS

Circuitos	Fluorescentes		Tomas Watts	Heladera Watts	V.T. Watts	Fase R	Total General
	2 x 40	1 x 40					
#1	5 x 200		5 x 100	300	1 x 100	1.900	1.900
Total							1.900W

MUNICIPALIDAD NUEVA TOLEDO		Instalación Eléctrica	
UBICACIÓN:	Esc. Bas. 3504 Beato Roque Gonzalez de Santacruz	 Ana Gabriela Dure Zelaya Ingeniera Civil Registro N.º 3543 Ing. Gabriela Dure	Esc. 1 / 50 06
OBRA:	Cocina con Despensa de 6.05 x 6.10mts		
PROFESIONAL:	Ing. Ana Gabriela Dure Zelaya		
REG. M.O.P.C N.º:	3.543		

Detalle de Ventana Balancin

ventana balancin tipo (b)

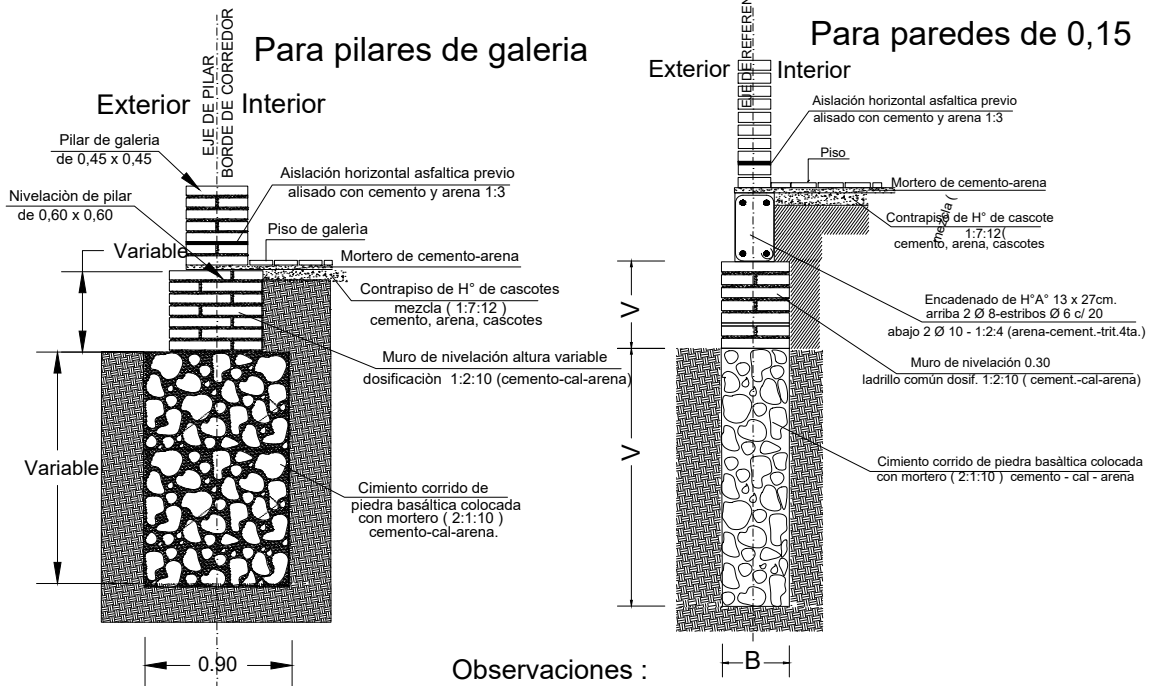


OBSERVACION :
NO DEBE TENER TERMINACIONES EN PUNTAS O CORTANTES

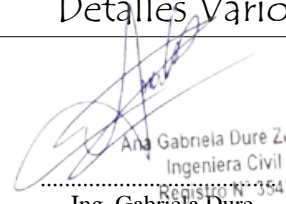
Detalle de corte de Cimentación

Para pilares de galeria

Para paredes de 0,15

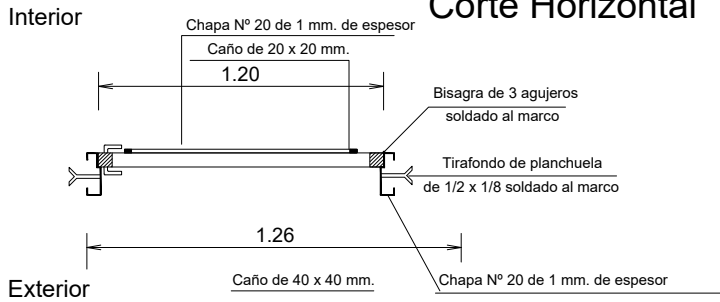


Observaciones :
V = altura de nivelación y cimiento variable
B = ancho de cimiento variable

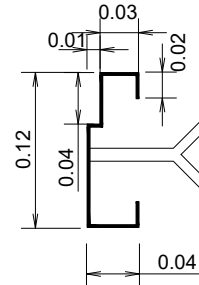
MUNICIPALIDAD NUEVA TOLEDO		Detalles Varios	
UBICACIÓN:	Esc. Bas. 3504 Beato Roque Gonzalez de Santacruz	 Ana Gabriela Dure Zelaya Ingeniera Civil Registro N° 3543 Ing. Gabriela Dure	Esc. 1 / 50
OBRA:	Cocina con Despensa de 6.05 x 6.10mts		07
PROFESIONAL:	Ing. Ana Gabriela Dure Zelaya		
REG. M.O.P.C N°:	3.543		

Puerta Metàlica con 2 hojas - Corte Horizontal

P 1

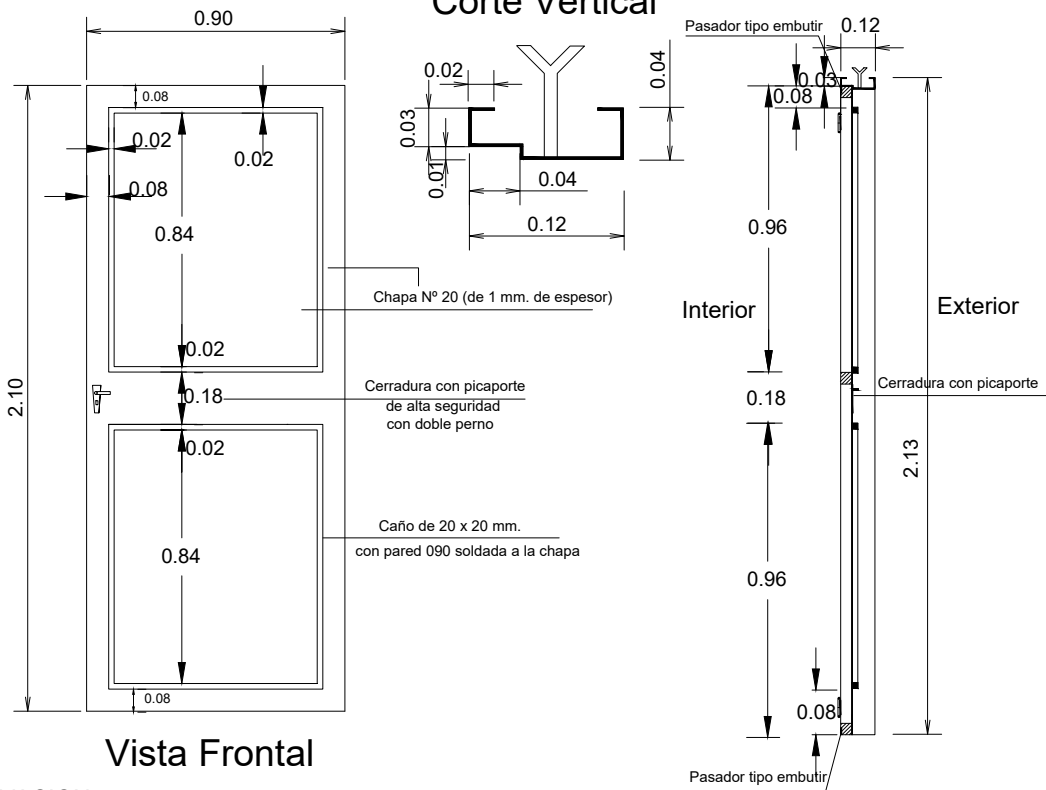


Detalle de Marco



Hoja metàlica de 1,20 x 2,10

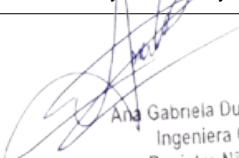
Corte Vertical



Vista Frontal

OBSERVACION :

En todos los lugares donde se utilizaron soldadura y no tuvieron un relleno completo, compactos y prolijos debiendo resultar suave al tacto, deberàn de utilizar masilla para chapa para posteriormente realizar una lijada completa y pintar 2 manos con pintura anticorrosiva antes de su colocaciòn y otras 2 con pintura sintètica opaca como terminaciòn .-

MUNICIPALIDAD NUEVA TOLEDO		Detalles Varios	
UBICACIÓN:	Esc. Bas. 3504 Beato Roque Gonzalez de Santacruz	 Ana Gabriela Dure Zelaya Ingeniera Civil Registro N° 3543 Ing. Gabriela Dure	Esc. 1 / 50
OBRA:	Cocina con Despensa de 6.05 x 6.10mts		08
PROFESIONAL:	Ing. Ana Gabriela Dure Zelaya		
REG. M.O.P.C N°:	3.543		

Detalle de Encadenados de H° A°

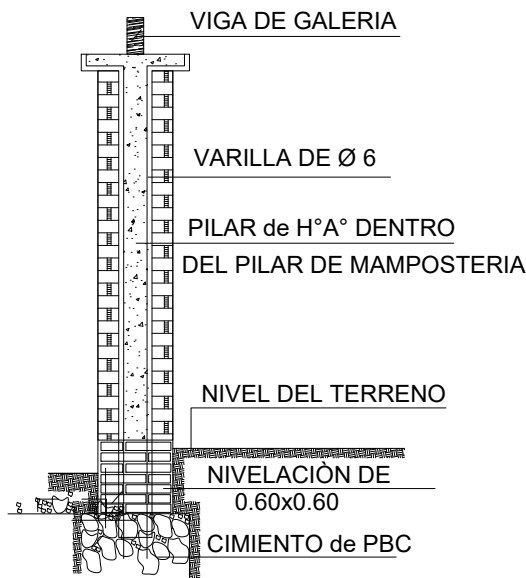
DETALLE DE ENCADENADO INFERIOR Y SUPERIOR



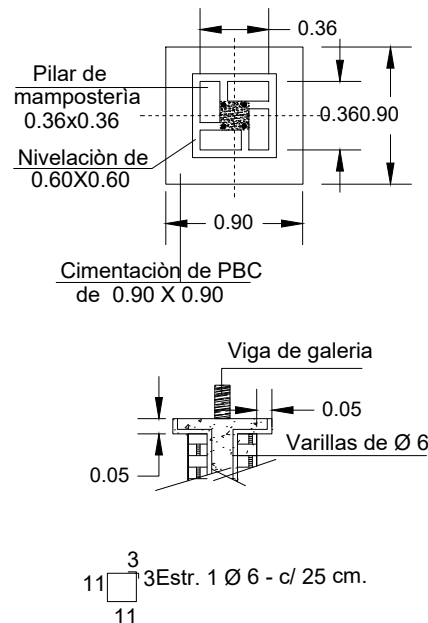
Observación:
Los encadenados superior y inferior serán ubicados respecto al eje de la mampostería de nivelación y elevación

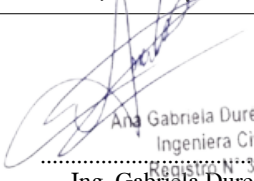
Detalle de Pilar

Detalle A

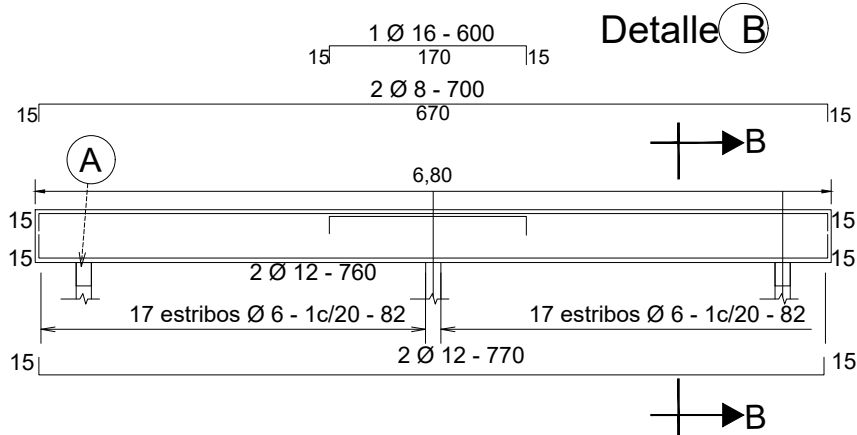


Detalle de Capitel

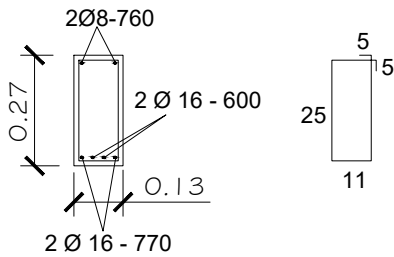


MUNICIPALIDAD NUEVA TOLEDO		Detalles de Encofrado	
UBICACIÓN:	Esc. Bas. 3504 Beato Roque Gonzalez de Santacruz	 Ana Gabriela Dure Zelaya Ingeniera Civil Registro N° 3543 Ing. Gabriela Dure	Esc. 1 / 50
OBRA:	Cocina con Despensa de 6.05 x 6.10mts		09
PROFESIONAL:	Ing. Ana Gabriela Dure Zelaya		
REG. M.O.P.C N°:	3.543		

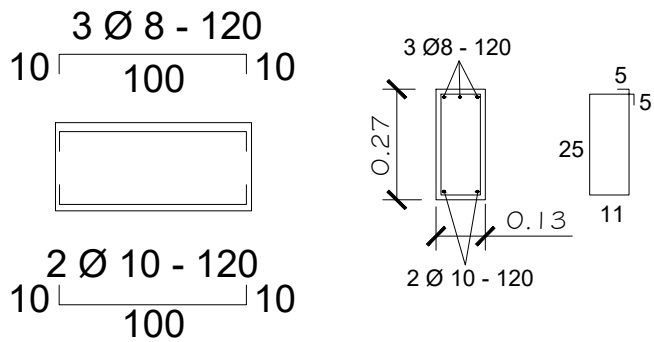
VIGA CUMBRERA DE H° A° 0.20 x 0.45



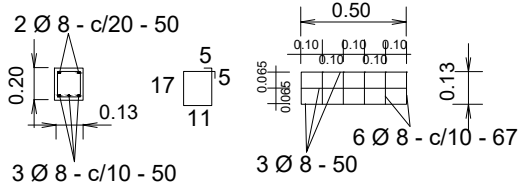
DETALLE CORTE B-B



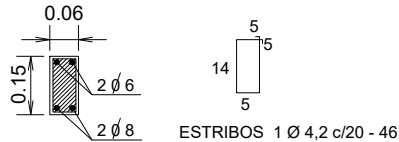
DETALLE A-A



Dado de H° A° 0.13 x 0.50 Utilizar bajo la Viga A-A

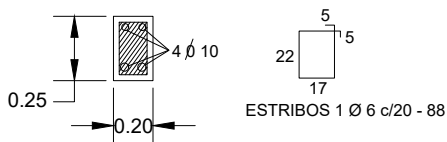


TIRANTE DE H° A° DE 2" x 6"

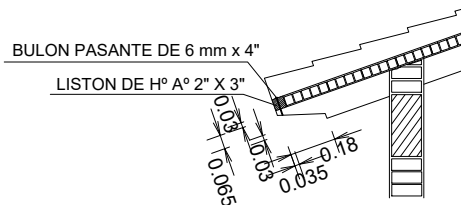


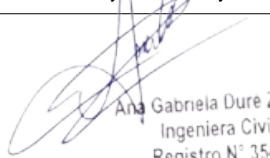
ESTRIBOS 1 Ø 4,2 c/20 - 46

VIGA DE H° A° DE 0.13x0.27 APOYO DE TIRANTES EN GALERIA



ESTRIBOS 1 Ø 6 c/20 - 88

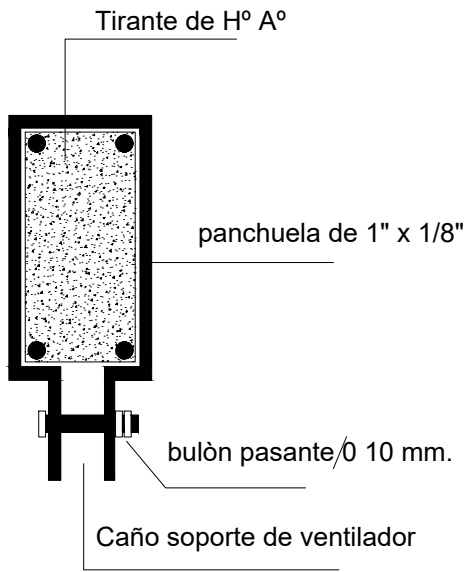
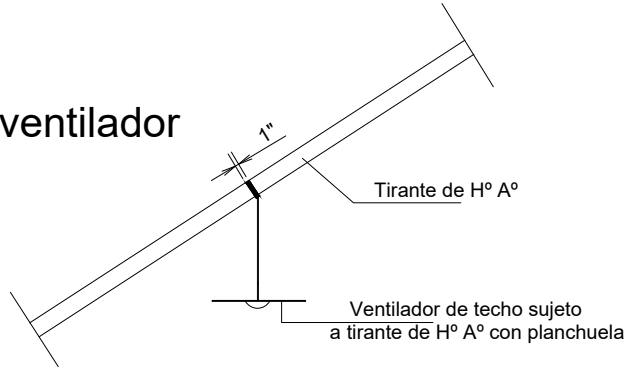


MUNICIPALIDAD NUEVA TOLEDO		Detalles Varios	
UBICACIÓN:	Esc. Bas. 3504 Beato Roque Gonzalez de Santacruz	 Ana Gabriela Dure Zelaya Ingeniera Civil Registro N° 3543 Ing. Gabriela Dure	10
OBRA:	Cocina con Despensa de 6.05 x 6.10mts		
PROFESIONAL:	Ing. Ana Gabriela Dure Zelaya		
REG. M.O.P.C N°:	3.543		

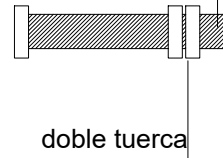
Esc. 1 / 50

Planchuela de Sujeción de Ventilador a Tirante de H° A°

Ubicación de ventilador

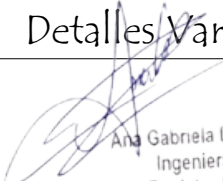


Ø 10 perforación de 3 mm

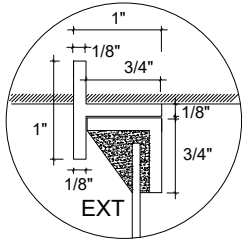


Detalle de bulón

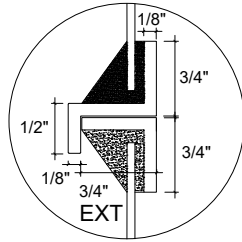
Detalle de planchuela

MUNICIPALIDAD NUEVA TOLEDO		Detalles Varios	
UBICACIÓN:	Esc. Bas. 3504 Beato Roque Gonzalez de Santacruz	 Ana Gabriela Dure Zelaya Ingeniera Civil Registro N° 3543 Ing. Gabriela Dure	Esc. 1 / 50
OBRA:	Cocina con Despensa de 6.05 x 6.10mts		11
PROFESIONAL:	Ing. Ana Gabriela Dure Zelaya		
REG. M.O.P.C N°:	3.543		

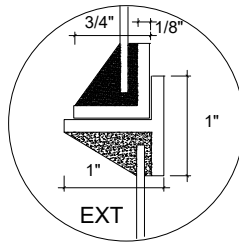
Detalle de Juntas de Aberturas Metàlicas



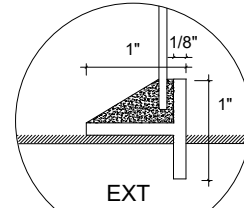
A-A



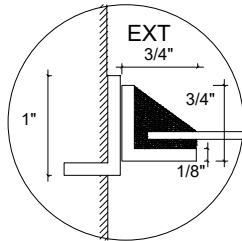
B-B



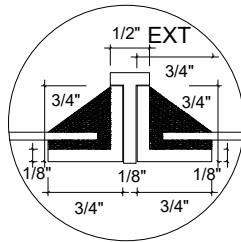
C-C



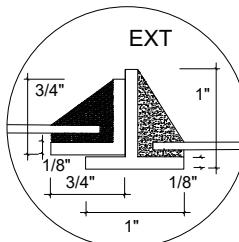
D-D



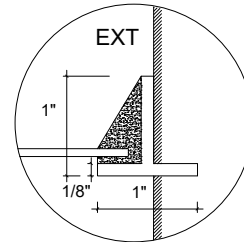
H-H



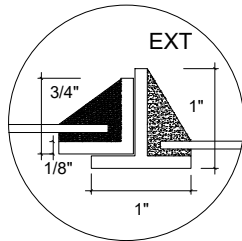
I-I



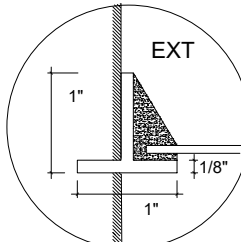
J-J



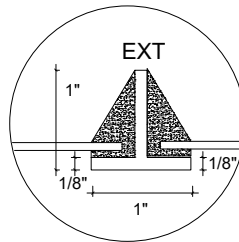
K-K



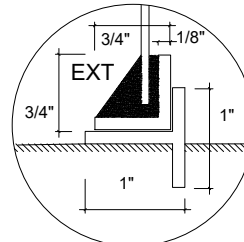
N-N



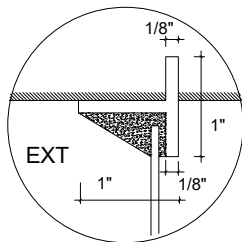
N--N



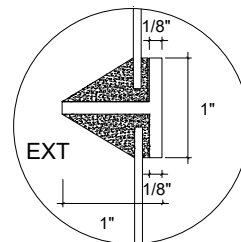
O-O



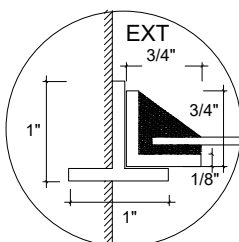
P-P



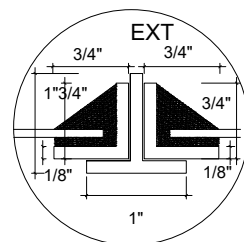
E-E



F-F

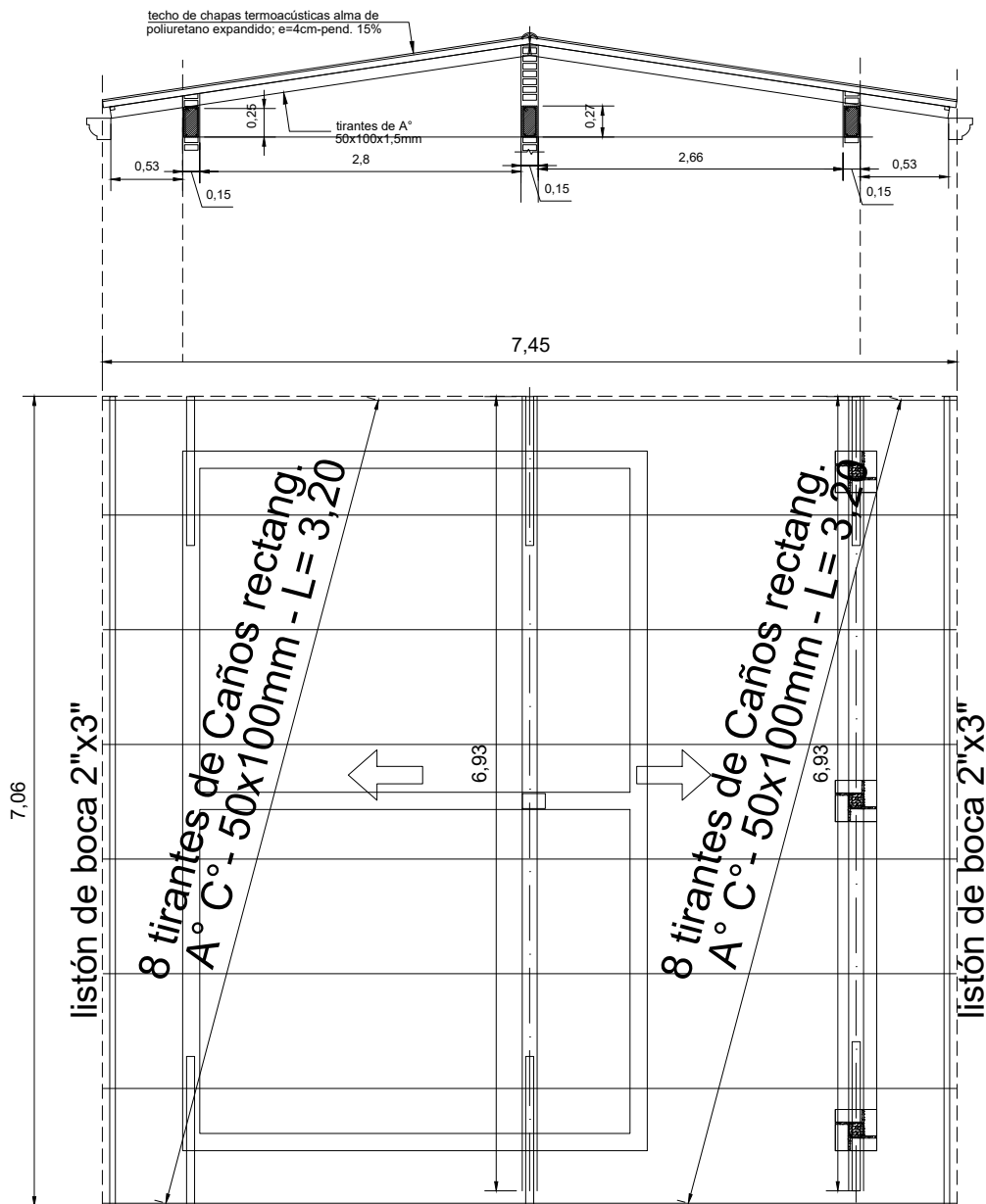


L-L



M-M

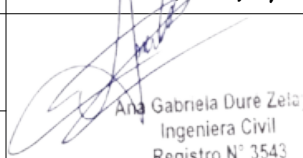
MUNICIPALIDAD NUEVA TOLEDO		Detalle de Juntas de Aberturas Metàlicas	
UBICACIÓN:	Esc. Bas. 3504 Beato Roque Gonzalez de Santacruz	Ana Gabriela Dure Zelaya Ingeniera CivilRegistro N.º 3543 Ing. Gabriela Dure	Esc. 1 / 50
OBRA:	Cocina con Despensa de 6.05 x 6.10mts		12
PROFESIONAL:	Ing. Ana Gabriela Dure Zelaya		
REG. M.O.P.C N.º:	3.543		



PLANTA ESTRUCTURA DE TECHO - CHAPAS TERMOACÚSTICAS

ALTERNATIVA 2:

Planta de estructura - techo de chapas termoacústicas

MUNICIPALIDAD NUEVA TOLEDO		Alternativa de Techo	
UBICACIÓN:	Esc. Bas. 3504 Beato Roque Gonzalez de Santacruz	 Ana Gabriela Dure Zelaya Ingeniera CivilRegistro N° 3543 Ing. Gabriela Dure	Esc. 1 / 50
OBRA:	Cocina con Despensa de 6.05 x 6.10mts		13
PROFESIONAL:	Ing. Ana Gabriela Dure Zelaya		
REG. M.O.P.C N°:	3.543		