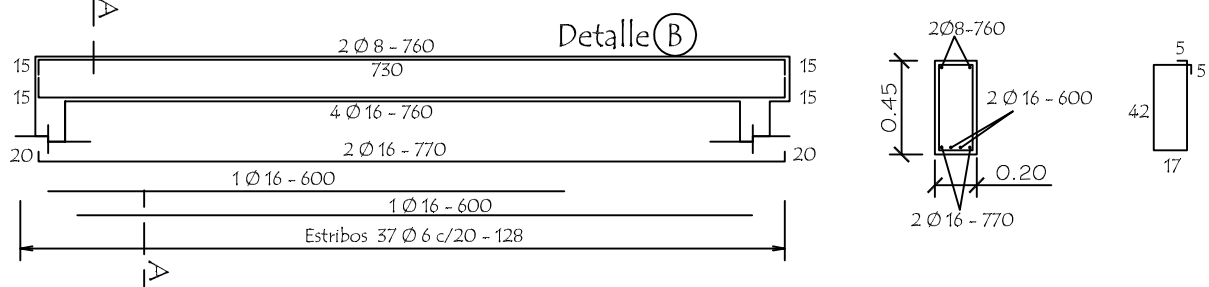
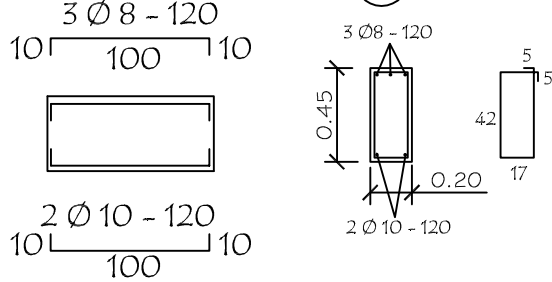


VIGA CUMBRERA DE H° A° 0.20 x 0.45

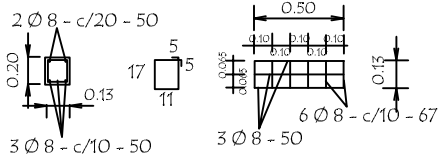


VIGA CUMBRERA DE H° A° 0.20 x 0.45

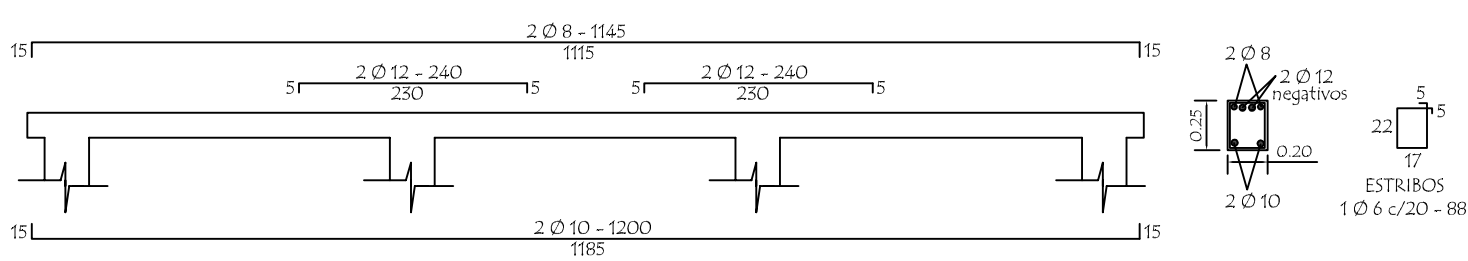
DETALLE (A)



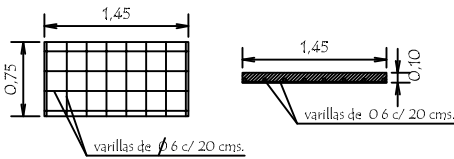
Dado de H° A° 0.13 x 0.50
Utilizar bajo la Viga (A)



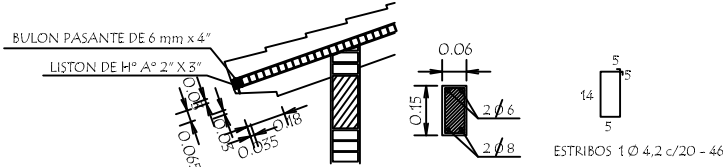
VIGA GALERIA DE H° A° DE 0.20 x 0.25



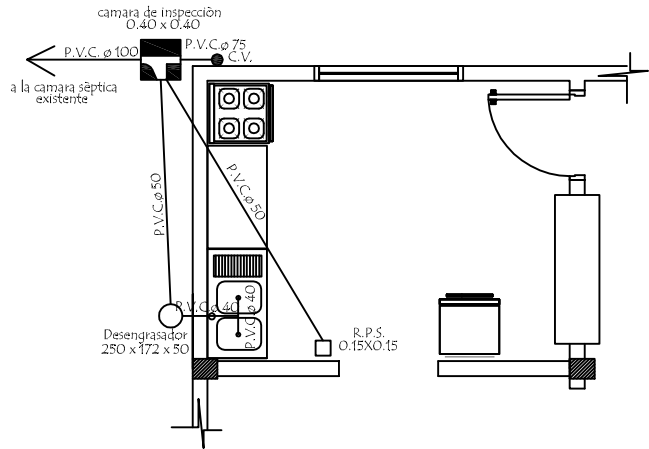
LOSA DE H° A° SOBRE PUERTA



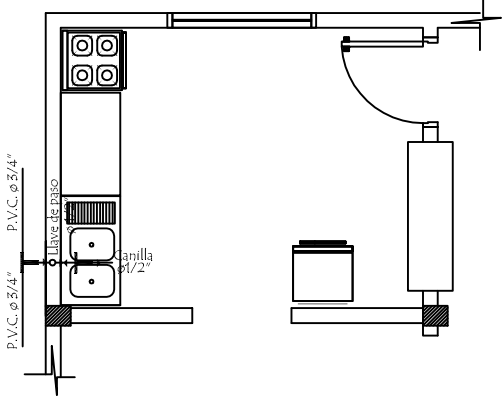
TIRANTE DE H° A° DE 2" x 6"



Planta de Desague Cloacal



Planta de Agua Corriente



MINISTERIO DE EDUCACION Y CIENCIAS
DIRECCION DE INFRAESTRUCTURA

PROYECTO Cocina - Comedor de 8,60 x 10,90 con techo de tejas

Detalle Varios

sin escala

06