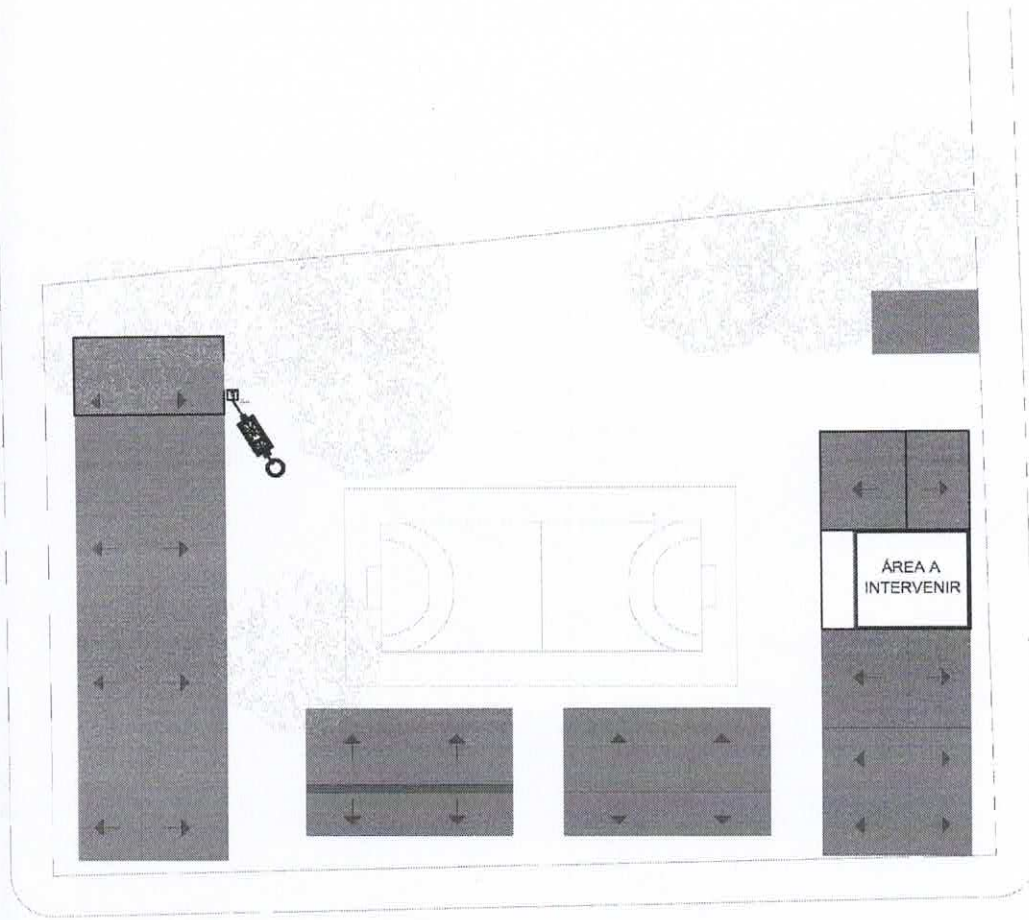
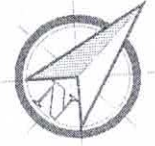


1

PLANTA DE UBICACION



AVDA. DEL. NTE.

JOSE GUGGIARI

OBRA: CONSTRUCCION DE POZO CIEGO Y REPARACION DE TECHO DE AULA

PROPIETARIO: MUNICIPALIDAD DE SAN ANTONIO

CALLE: AVDA. DEL NORTE

LOCALIDAD: SAN ANTONIO

COL SAN FRANCISCO

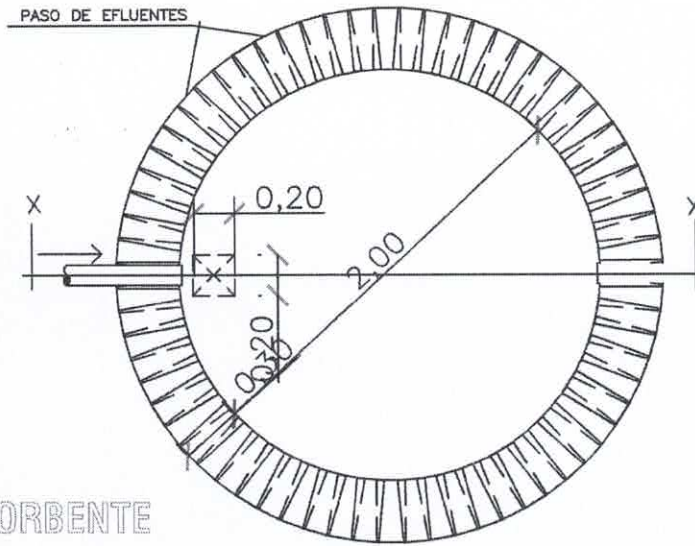
BARRIO: SAN FRANCISCO



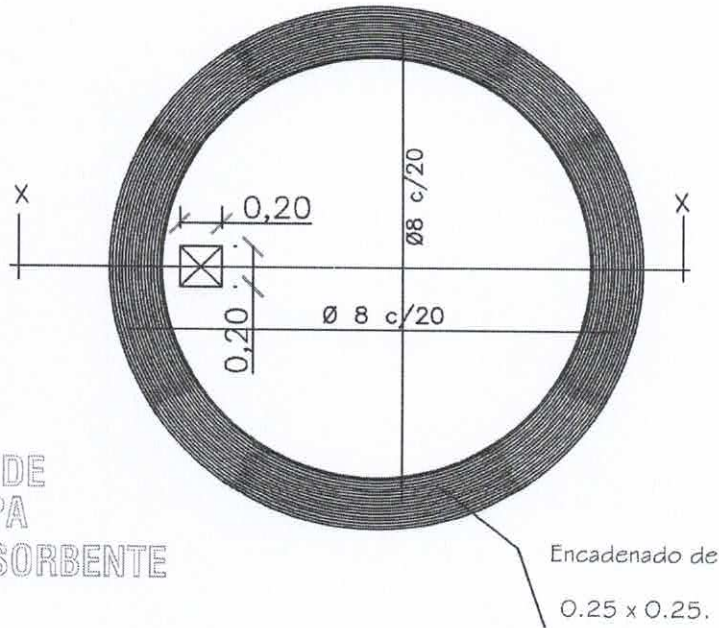
Carmen Caballero
Carmen Caballero
Registro N° 4795
Directora Dpto de Obras
Municipalidad de San Antonio

3

PLANTA DE DETALLE



PLANTA
POZO ABSORBENTE



DETALLE DE
LOSA TAPA
POZO ABSORBENTE

Encadenado de
0.25 x 0.25.

OBRA: CONSTRUCCION DE POZO CIEGO Y REPARACION DE TECHO DE AULA

PROPIETARIO: MUNICIPALIDAD DE SAN ANTONIO

CALLE: AVDA. DEL NORTE

LOCALIDAD: SAN ANTONIO

COL SAN FRANCISCO

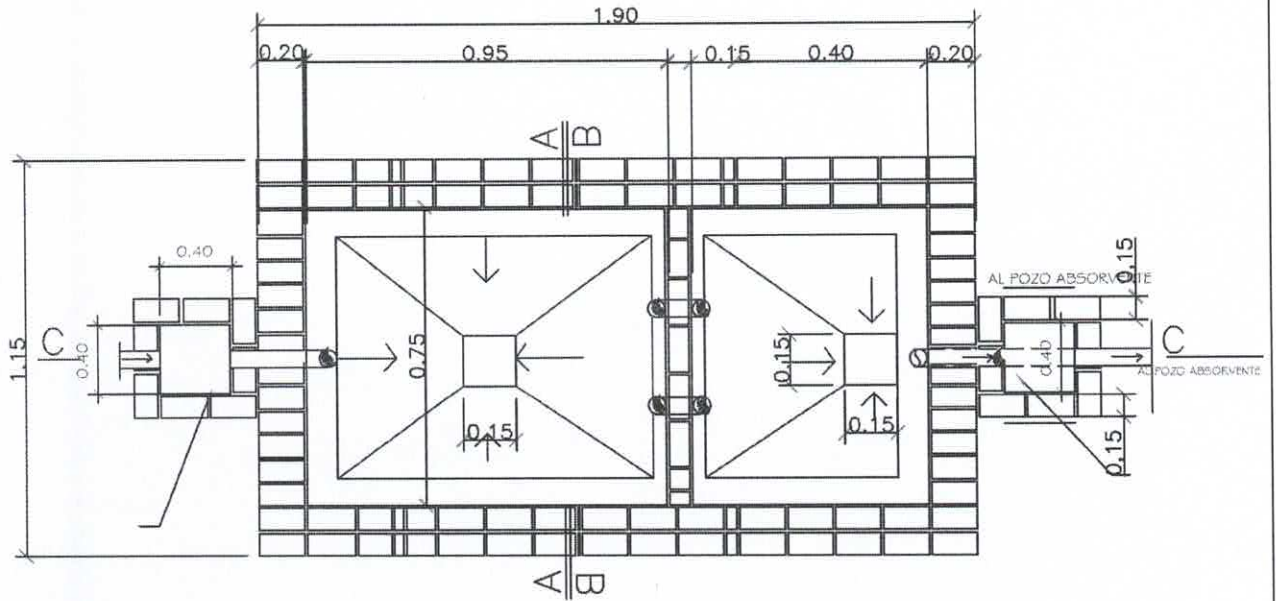
BARRIO: SAN FRANCISCO



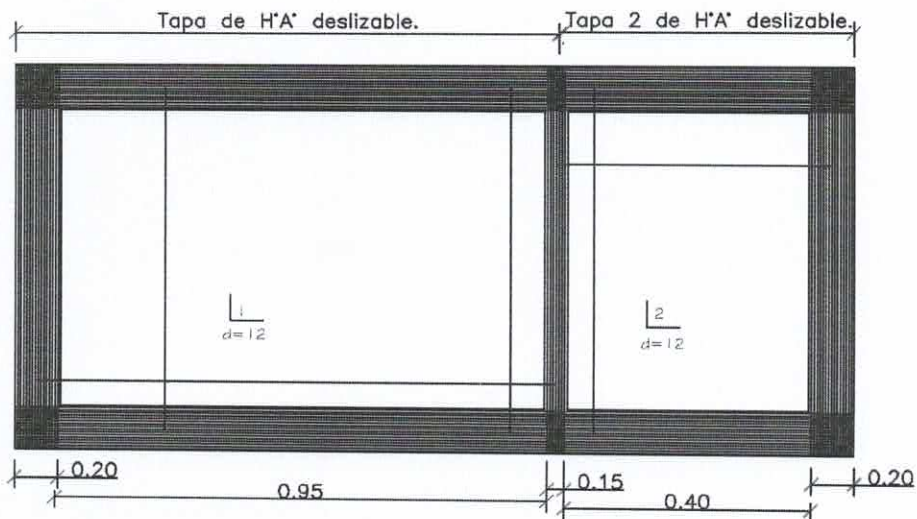
América Casalleja
Ing. Carmen Caballero
Registro N° 4795
Directora Depto de Obras
Municipalidad de San Antonio

3

PLANTA DE DETALLE



PLANTA CAMARA SEPTICA
Sin escala



DETALLE DE LOSA TAPA CAMARA SEPTICA
Sin escala

OBRA: CONSTRUCCION DE POZO CIEGO Y REPARACION DE TECHO DE AULA

PROPIETARIO: MUNICIPALIDAD DE SAN ANTONIO

CALLE: AVDA. DEL NORTE

LOCALIDAD: SAN ANTONIO

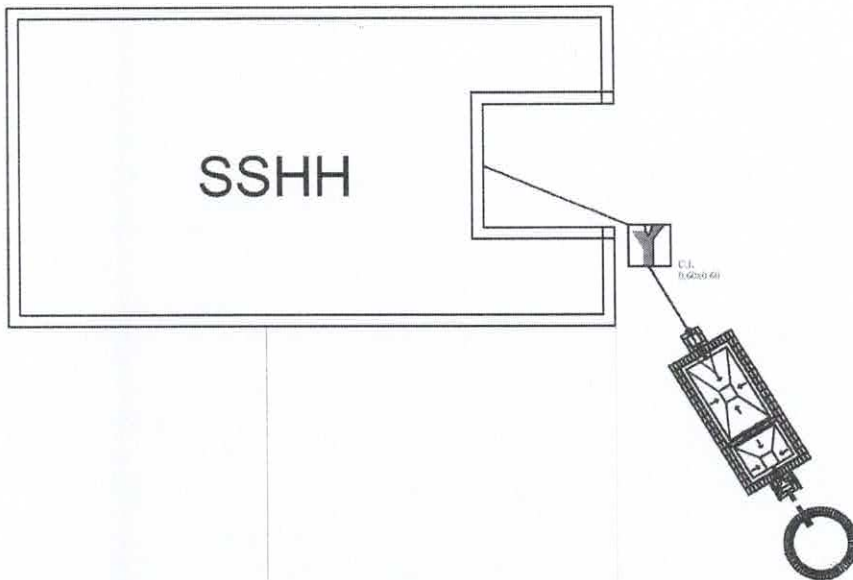
COL SAN FRANCISCO

BARRIO: SAN FRANCISCO

Carmen Cabalero
Arq. Carmen Cabalero
Registro N° 4795
Directora Dpto de Obras
Municipalidad de San Antonio

2

PLANTA ESQUEMÁTICA



OBRA: CONSTRUCCION DE POZO CIEGO Y REPARACION DE TECHO DE AULA

PROPIETARIO: MUNICIPALIDAD DE SAN ANTONIO

CALLE: AVDA. DEL NORTE

LOCALIDAD: SAN ANTONIO

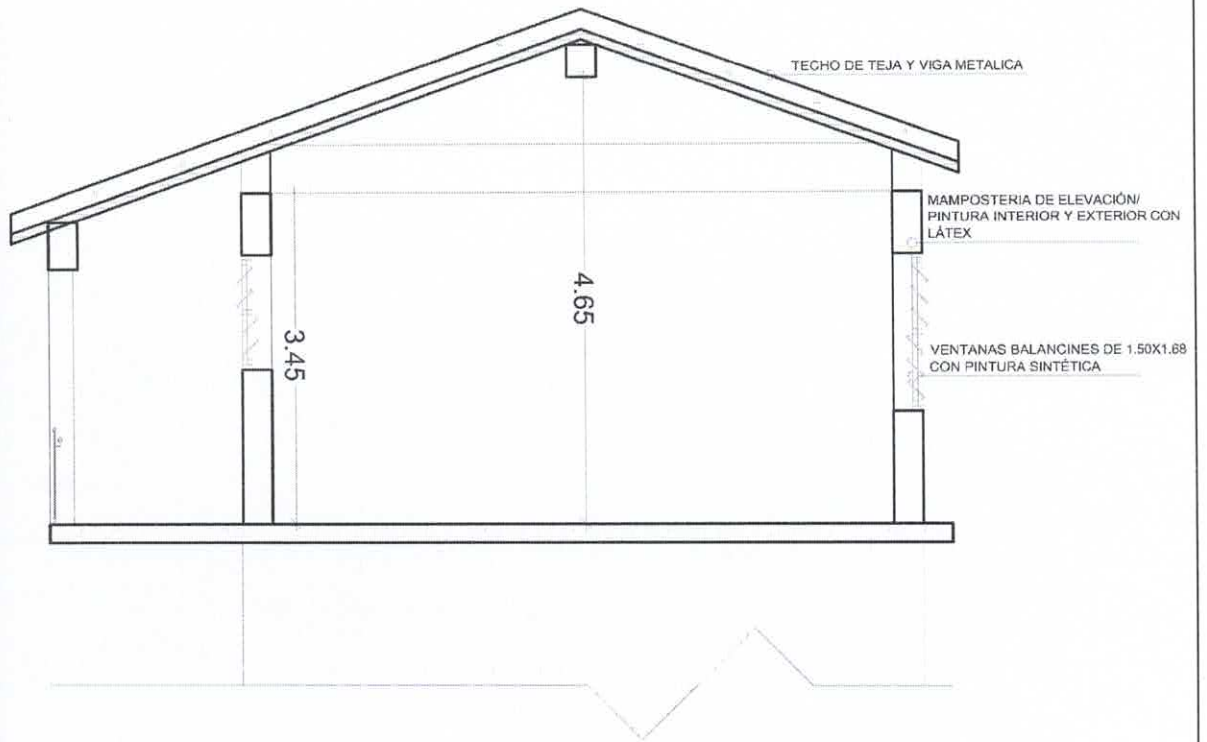
COL SAN FRANCISCO

BARRIO: SAN FRANCISCO

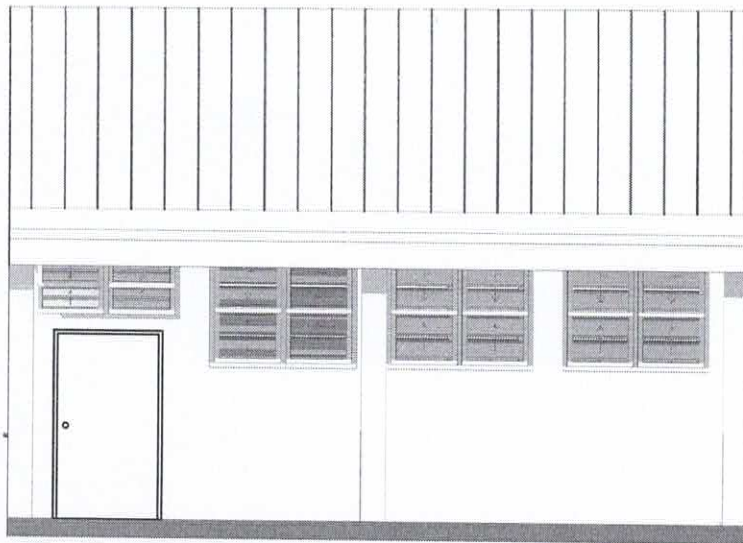


Carmen Casallero
Ing. Carmen Caballero
Registro N° 4795
Directora Dpto de Obras
Municipalidad de San Antonio

5 CORTE TECHO A REPARAR



6 FACHADA FRONTAL



OBRA: CONSTRUCCION DE POZO CIEGO Y REPARACION DE TECHO DE AULA

PROPIETARIO: MUNICIPALIDAD DE SAN ANTONIO

CALLE: AVDA. DEL NORTE

LOCALIDAD: SAN ANTONIO

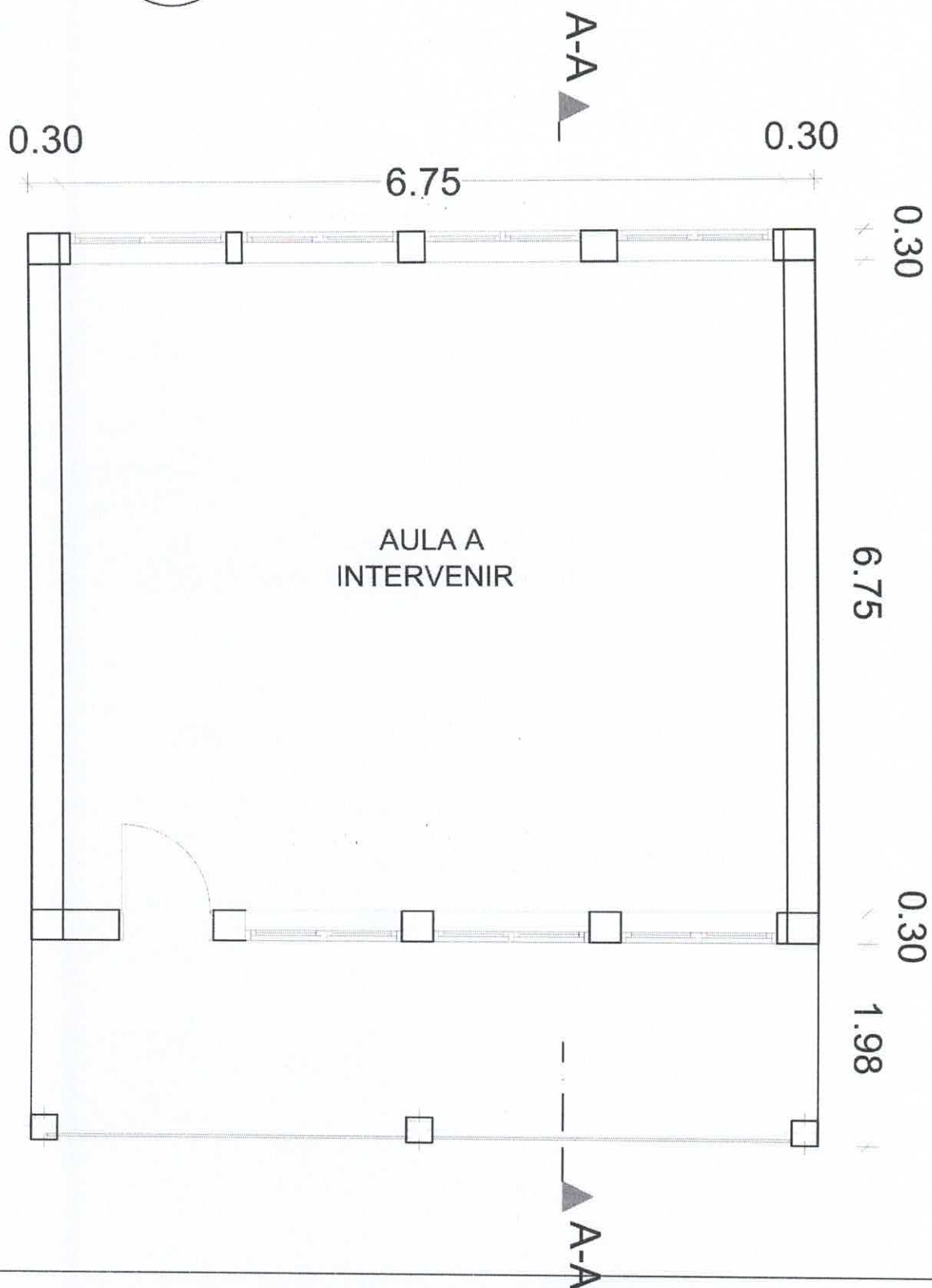
COL SAN FRANCISCO

BARRIO: SAN FRANCISCO



Carmen Cabanero
Arq. Carmen Cabanero
Registro N° 4795
Directora Dpto de Obras
Municipalidad de San Antonio

4 PLANTA TECHO A REPARAR



OBRA: CONSTRUCCION DE POZO CIEGO Y REPARACION DE TECHO DE AULA

PROPIETARIO: MUNICIPALIDAD DE SAN ANTONIO

CALLE: AVDA. DEL NORTE

LOCALIDAD: SAN ANTONIO

COL SAN FRANCISCO

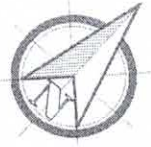
BARRIO: SAN FRANCISCO



Carmen Caballero
Arq. Carmen Caballero
Registro N° 4795
Directora Dpto de Obras
Municipalidad de San Antonio

1

PLANTA DE UBICACION



OBRA: REACONDICIONAMIENTO DE AULAS - ESC. CANDIDA ACHUCARRO

PROPIETARIO: MUNICIPALIDAD DE SAN ANTONIO

CALLE: AVDA. SAN ANTONIO

LOCALIDAD: SAN ANTONIO

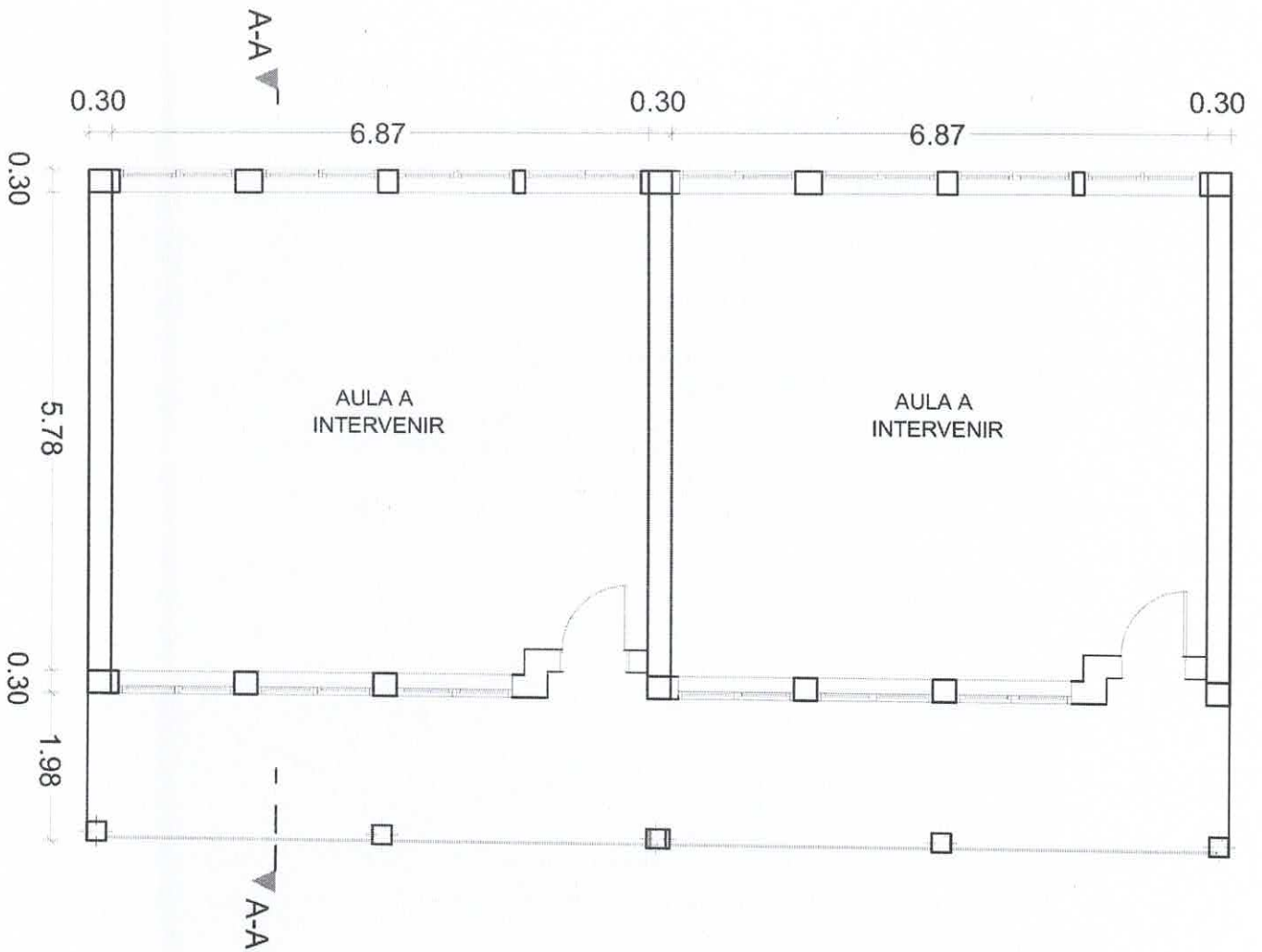
BARRIO: ACHUCARRO



Carmen Casallezo
 C. Carmen Caballero
 Registro N° 4795
 Directora Dpto de Obras
 Municipalidad de San Antonio

2

PLANTA ESQUEMÁTICA



OBRA: REACONDICIONAMIENTO DE AULAS - ESC. CANDIDA ACHUCARRO

PROPIETARIO: MUNICIPALIDAD DE SAN ANTONIO

CALLE: AVDA. SAN ANTONIO

LOCALIDAD: SAN ANTONIO

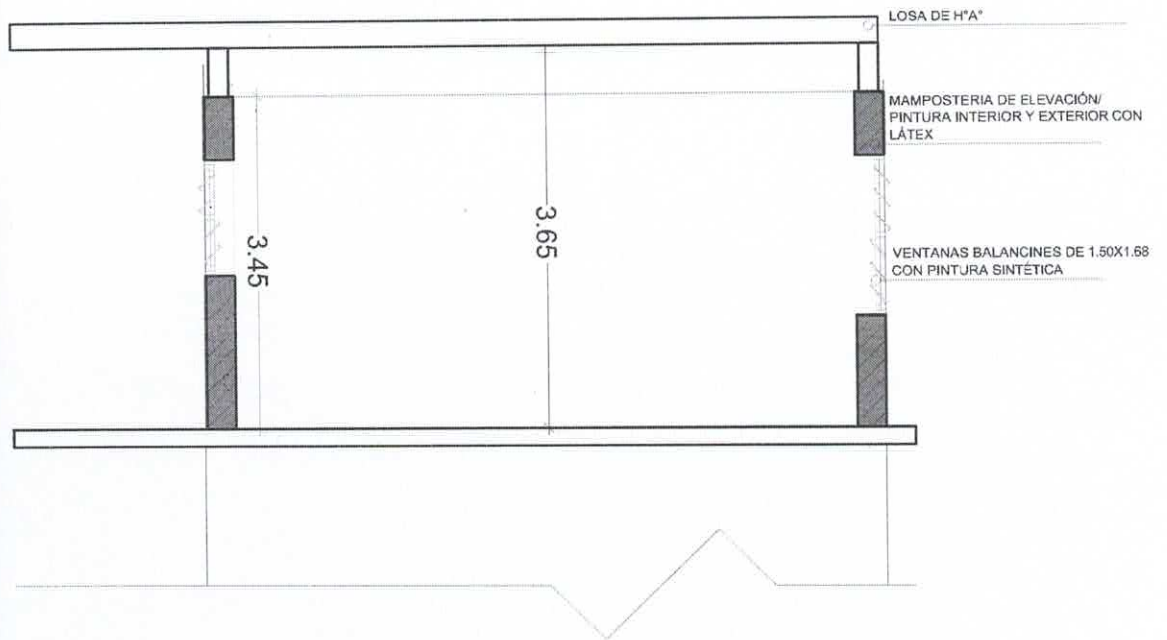
BARRIO: ACHUCARRO



Carmen Caballero
Carmen Caballero
Registro N° 4795
Directora Dpto de Obras
Municipalidad de San Antonio

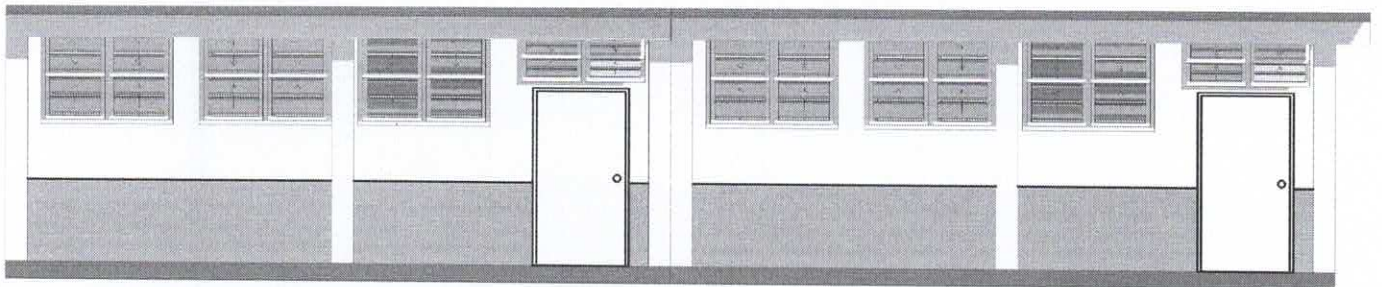
3

CORTE A-A



4

FACHADA FRONTAL



OBRA: REACONDICIONAMIENTO DE AULAS - ESC. CANDIDA ACHUCARRO

PROPIETARIO: MUNICIPALIDAD DE SAN ANTONIO

CALLE: AVDA. SAN ANTONIO

LOCALIDAD: SAN ANTONIO

BARRIO: ACHUCARRO



Carmen Caballero
Ing. Carmen Caballero
Registro N° 4795
Directora Dpto de Obras
Municipalidad de San Antonio

PLANTA DE UBICACIÓN ESC. 1/500



OBRA: REPARACIÓN Y DEMOLICIÓN MAMPOSTERIA DIVISORIA; CAMBIO DE VIGA SUPERIOR EN GALERIA PLANTA ALTA Y CAMBIO DE TECHO DE UN AULA PLANTA BAJA ESC. CERRITO

PROPIETARIO: MUNICIPALIDAD DE SAN ANTONIO

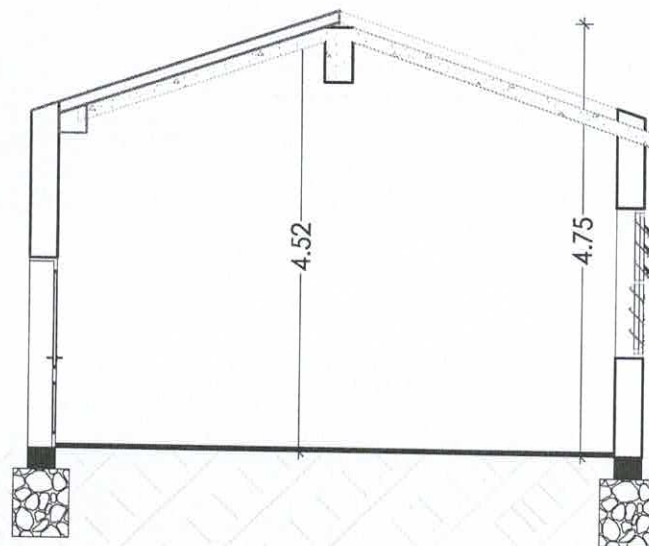
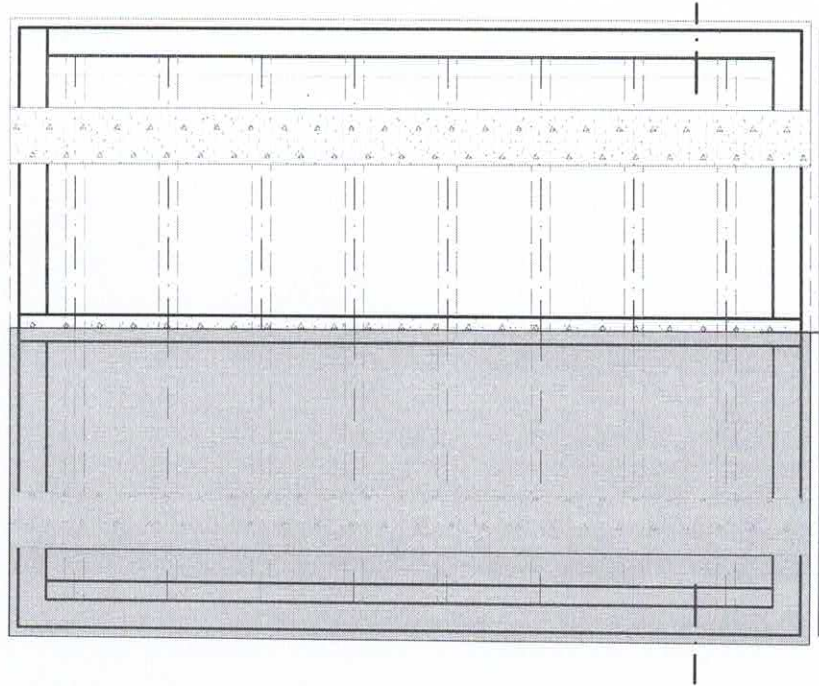
CALLE: AVDA. SAN ANTONIO

LOCALIDAD: SAN ANTONIO

BARRIO: LA MERCED



PLANTA ARQUITECTÓNICA / CORTE
ESC. 1/100



OBRA: CAMBIO DE TECHO E INSTALACION DE CANALETA EMBUTIDA COLECTORA ESC. CERRITO

PROPIETARIO: MUNICIPALIDAD DE SAN ANTONIO

CALLE: AVDA. SAN ANTONIO

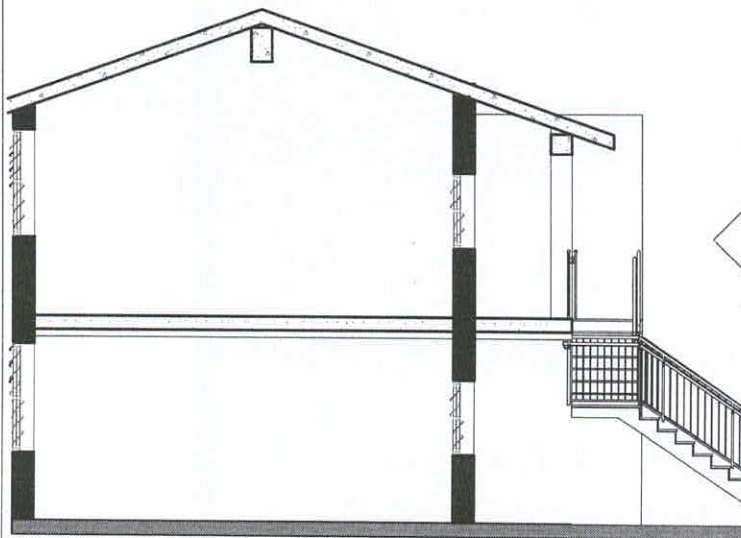
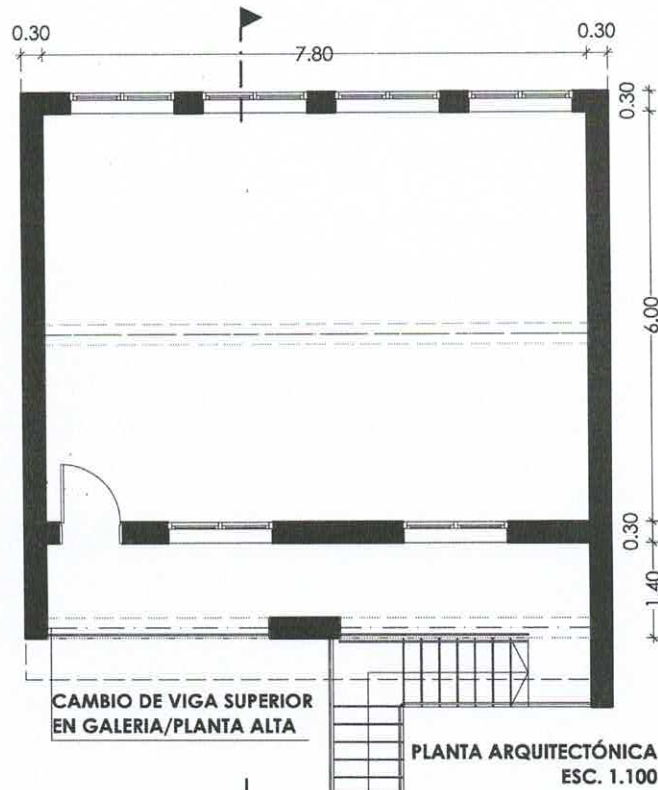
LOCALIDAD: SAN ANTONIO

BARRIO: LA MERCED



Carmen Casalejo
Arq. Carmen Caballero
Registro N° 4795
Dirección de Obras
Municipalidad de San Antonio

PLANTA ARQUITECTÓNICA/CORTE / ALZADO FRONTAL ESC. 1/100



CORTE TRANSVERSAL
ESC. 1/100



FACHADA FRONTAL
ESC. 1.100

OBRA: CAMBIO DE VIGA SUPERIOR EN GALERIA PLANTA ALTA ESC. CERRITO

PROPIETARIO: MUNICIPALIDAD DE SAN ANTONIO

CALLE: AVDA. SAN ANTONIO

LOCALIDAD: SAN ANTONIO

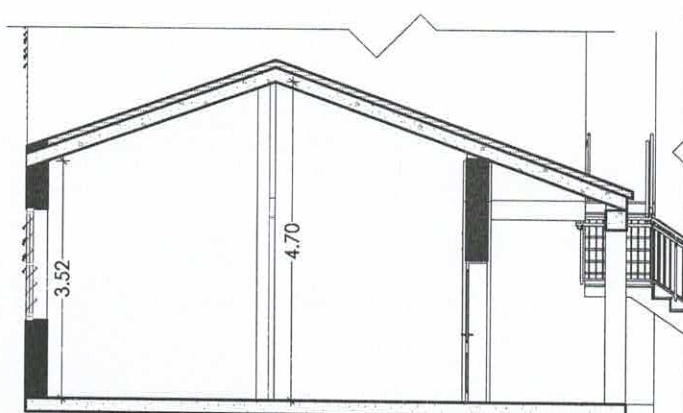
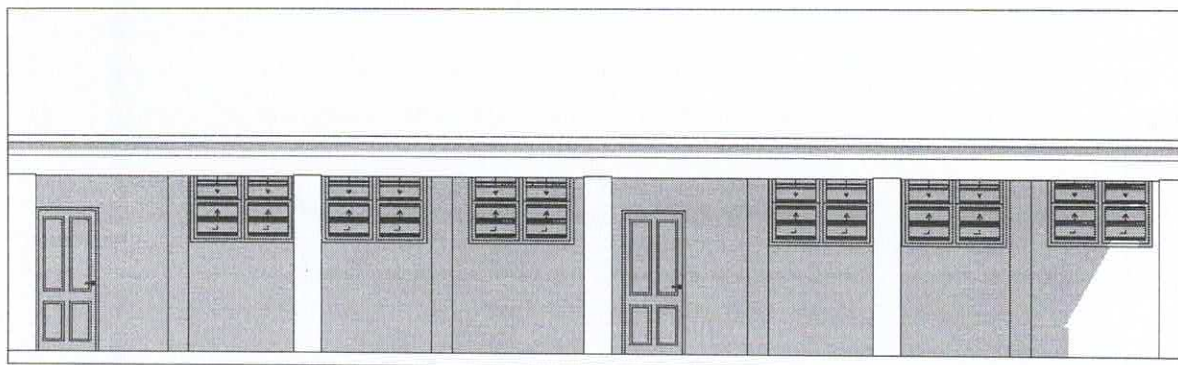
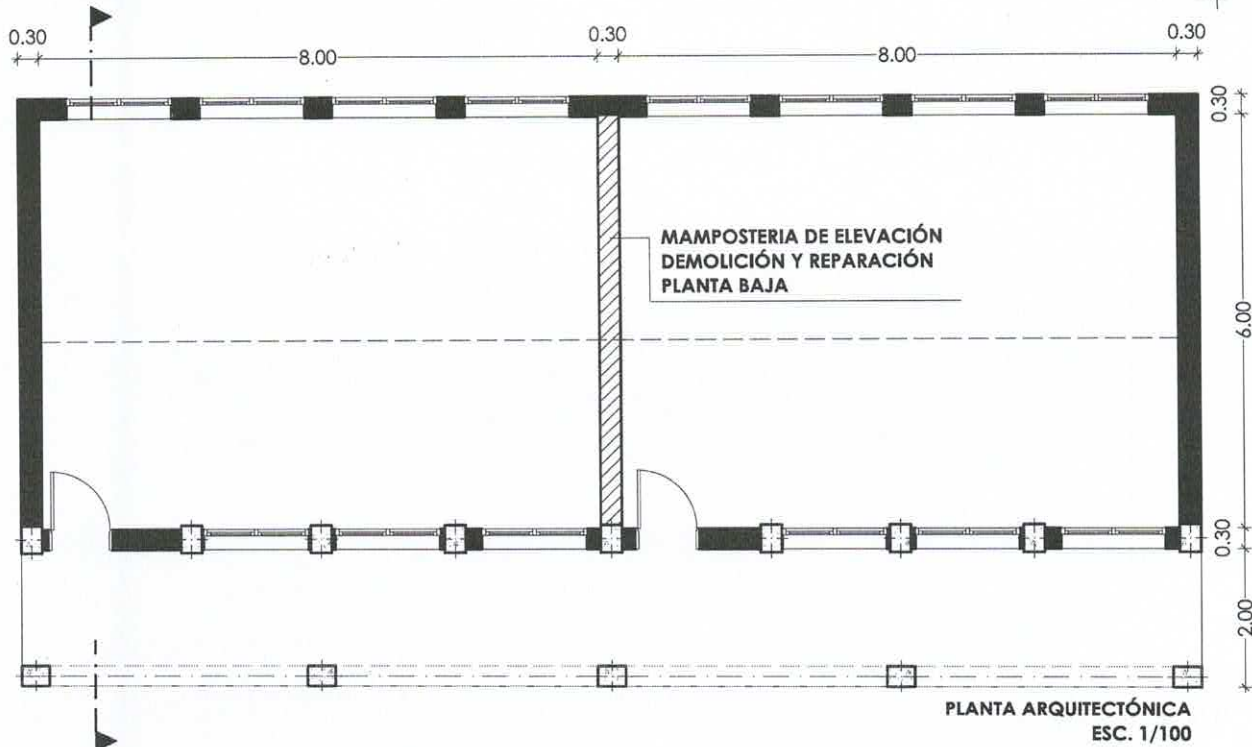
BARRIO: LA MERCED



Carmen Caballero
 Ing. Carmen Caballero
 Registro N° 4795
 Dpto. de Obras
 Municipalidad de San Antonio

PLANTA ARQUITECTÓNICA/CORTE / ALZADO FRONTAL

ESC. 1/100



OBRA: REPARACIÓN Y DEMOLICIÓN MAMPOSTERIA DIVISORIA ESC. CERRITO

PROPIETARIO: MUNICIPALIDAD DE SAN ANTONIO

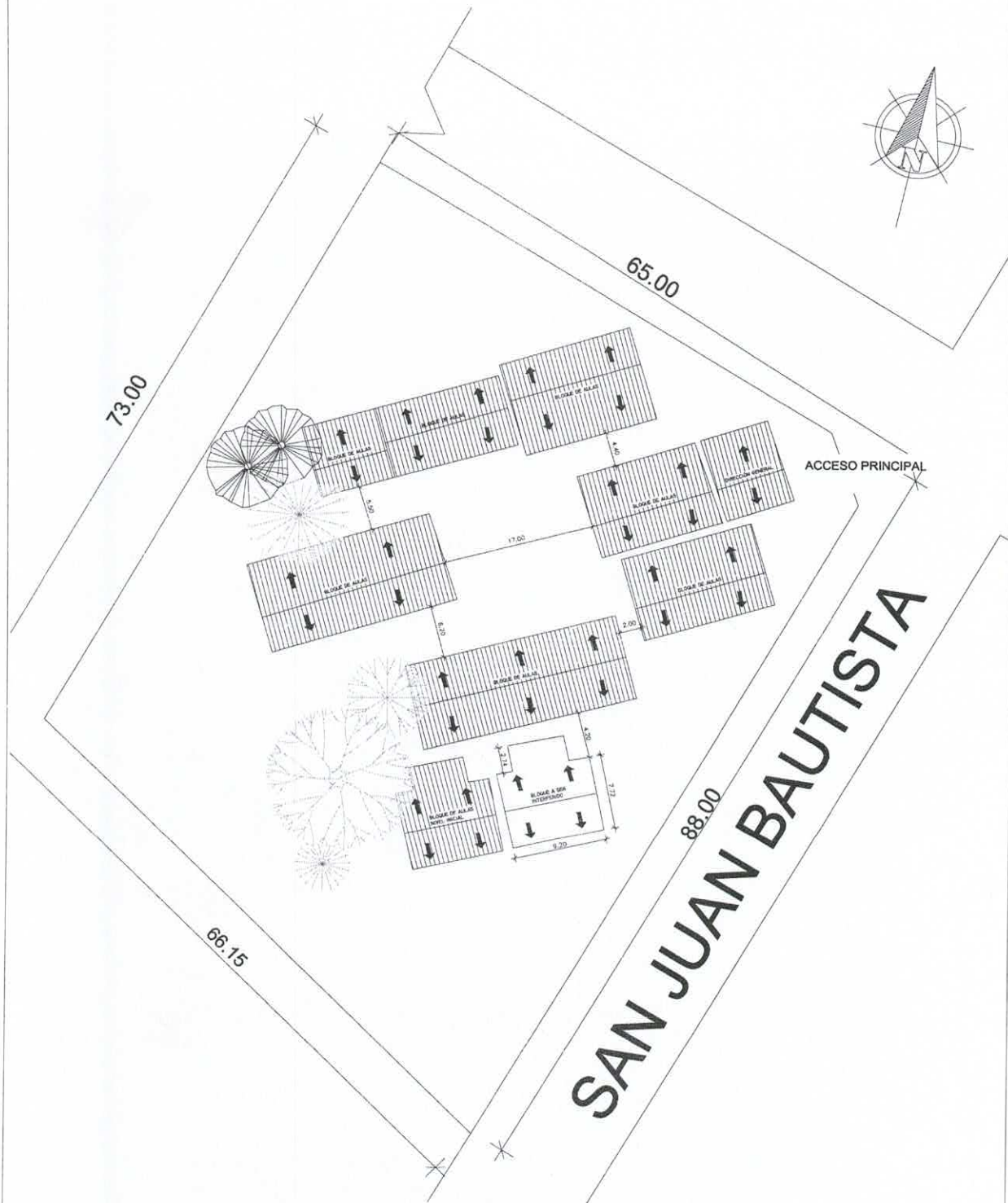
CALLE: AVDA. SAN ANTONIO

LOCALIDAD: SAN ANTONIO

BARRIO: LA MERCED



PLANTA DE UBICACIÓN

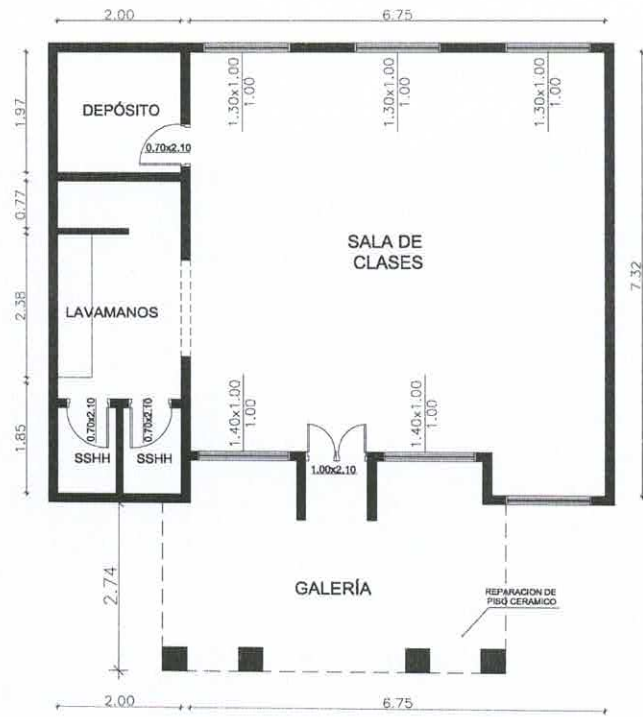


OBRA: CAMBIO DE TEJADO NIVEL INICIAL - ESC. BÁSICA N° 5582 SAN AGUSTÍN	
PROPIETARIO: MUNICIPALIDAD DE SAN ANTONIO	CALLE: SAN JUAN BAUTISTA
LOCALIDAD: SAN ANTONIO	BARRIO: LA MERCED

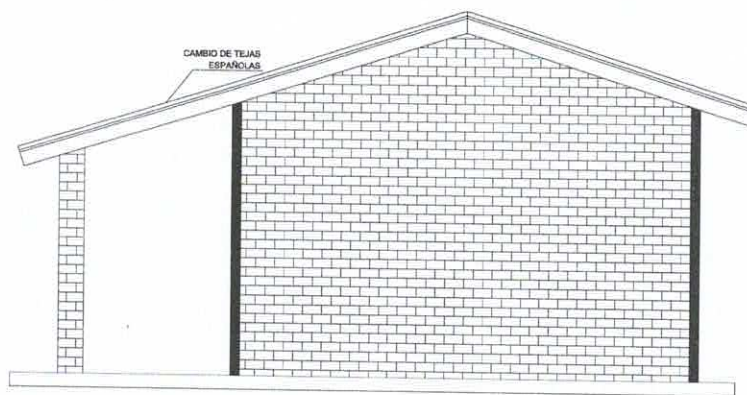


Carmen Caballero
Arq. Carmen Caballero
 Registro N° 4795
 Directora Dpto de Obras
 Municipalidad de San Antonio

PLANTA ARQUITECTÓNICA/ ALZADO LATERAL
 ESC. 1/100



PLANTA ARQUITECTÓNICA
 ESC. 1/100



ALZADO LATERAL
 ESC. 1/100

OBRA: CAMBIO DE TEJADO NIVEL INICIAL - ESC. BÁSICA N° 5582 SAN AGUSTÍN

PROPIETARIO: MUNICIPALIDAD DE SAN ANTONIO

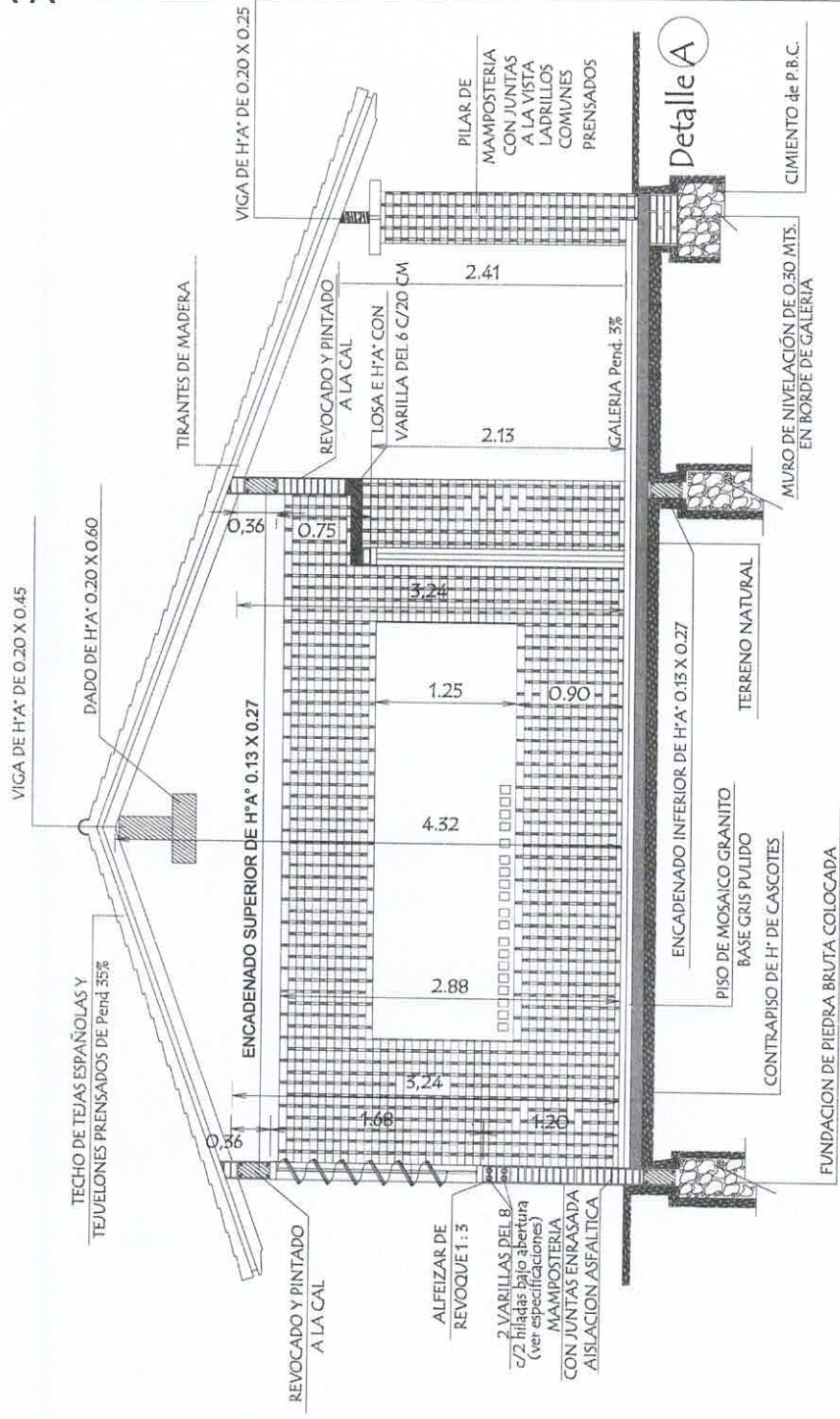
CALLE: SAN JUAN BAUTISTA

LOCALIDAD: SAN ANTONIO

BARRIO: LA MERCED



CORTE A-A

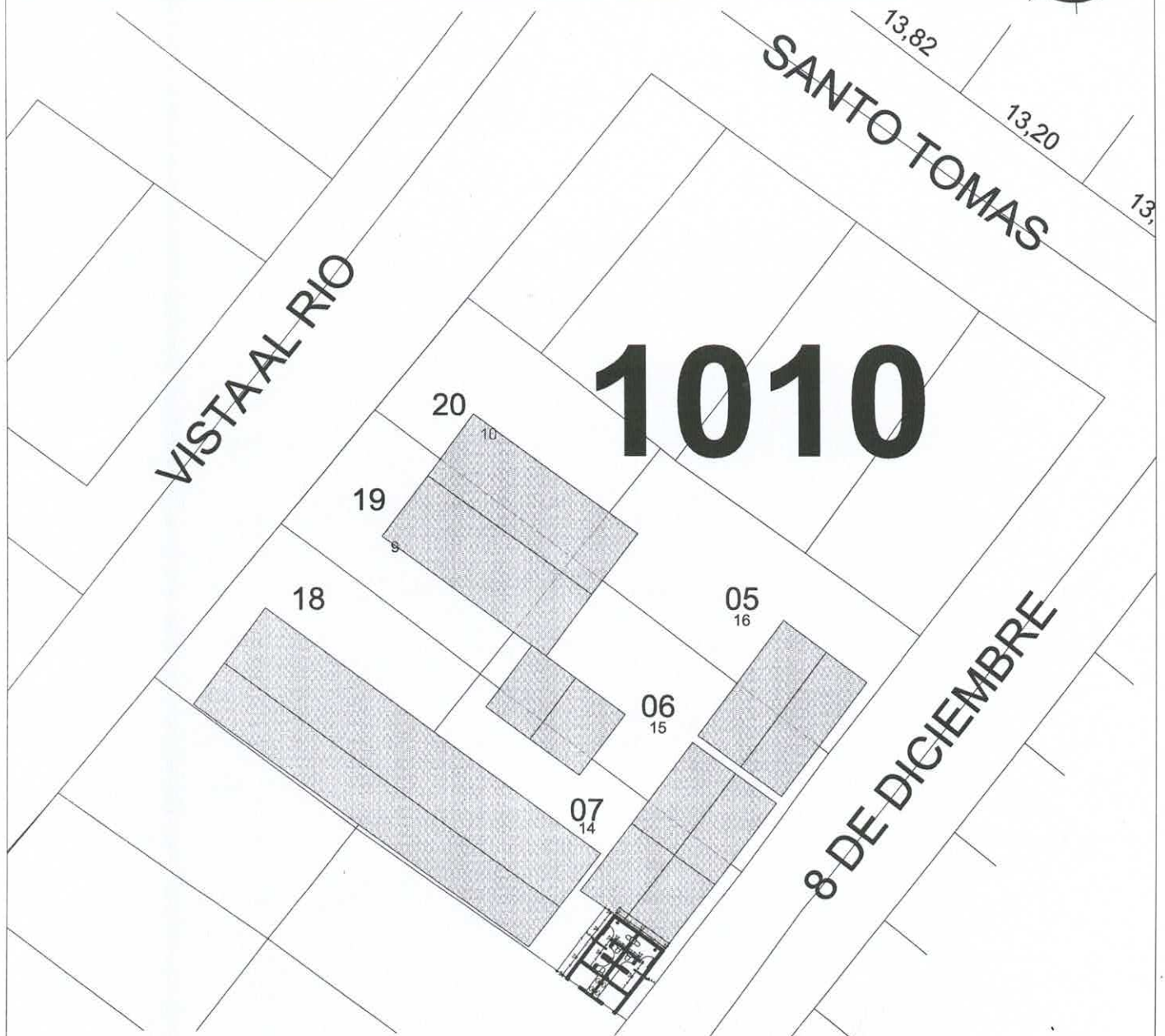


CORTE A A

OBRA: CAMBIO DE TEJADO NIVEL INICIAL - ESC. BÁSICA N° 5582 SAN AGUSTÍN	
PROPIETARIO: MUNICIPALIDAD DE SAN ANTONIO	CALLE: SAN JUAN BAUTISTA
LOCALIDAD: SAN ANTONIO	BARRIO: LA MERCED


 Carmen Caballero
 Arq. Carmen Caballero
 Registro N° 4795
 Directora Dpto de Obras
 Municipalidad de San Antonio

PLANTA DE UBICACIÓN
ESC. 1/500



OBRA: REPARACIÓN Y REMODELACIÓN DE BAÑOS SEXADOS

PROPIETARIO: MUNICIPALIDAD DE SAN ANTONIO

CALLE: AVDA. SAN ANTONIO

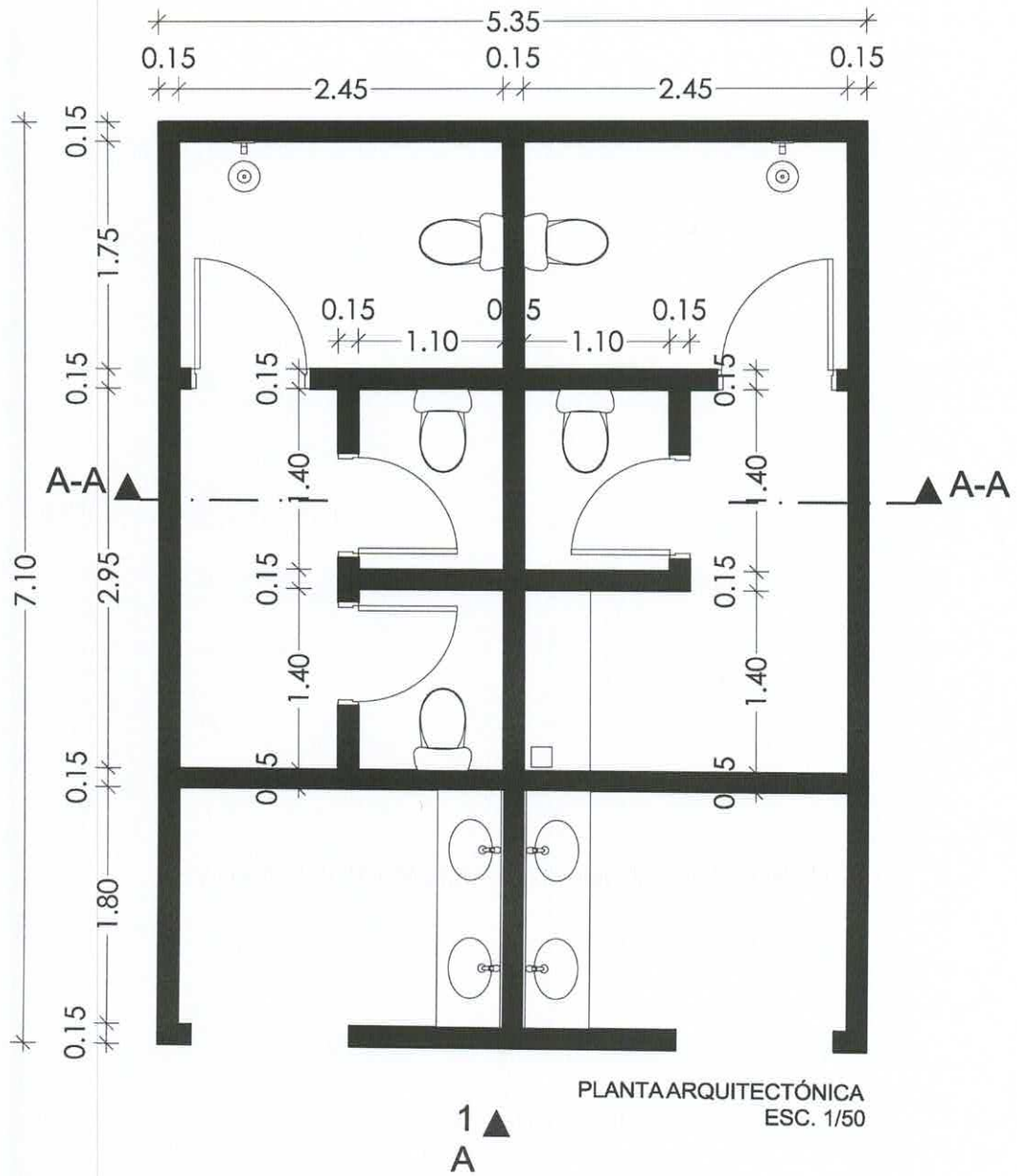
LOCALIDAD: SAN ANTONIO

BARRIO: ANTIGUA IMAGEN



Carmen Casallero
Arq. Carmen Caballero
Registro N° 4795
Directora Dpto de Obras
Municipalidad de San Antonio

PLANTA ARQUITECTÓNICA ESC. 1/50



PLANTA ARQUITECTÓNICA
ESC. 1/50

OBRA: REPARACIÓN Y REMODELACIÓN DE BAÑOS SEXADOS

PROPIETARIO: MUNICIPALIDAD DE SAN ANTONIO

CALLE: AVDA. SAN ANTONIO

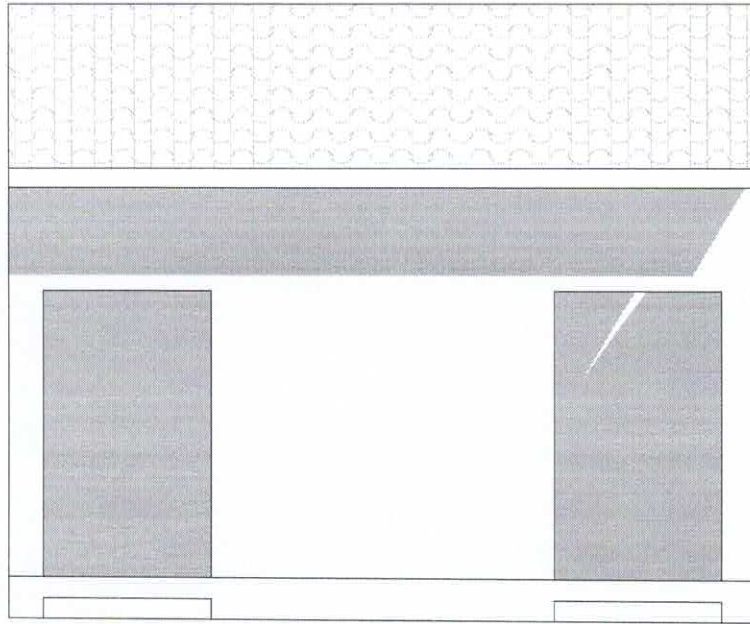
LOCALIDAD: SAN ANTONIO

BARRIO: ANTIGUA IMAGEN



Carmen Casaberto
Arq. Carmen Caballero
Registro N° 4795
Directora Dpto de Obras
Municipalidad de San Antonio

CORTE Y FACHADA ESC. 1/50



FACHADA FRONTAL
ESC. 1/50



CORTE TRANSVERSAL
ESC. 1/50

OBRA: REPARACIÓN Y REMODELACIÓN DE BAÑOS SEXADOS

PROPIETARIO: MUNICIPALIDAD DE SAN ANTONIO

CALLE: AVDA. SAN ANTONIO

LOCALIDAD: SAN ANTONIO

BARRIO: ANTIGUA IMAGEN

Carmen Caballero
Arq. Carmen Caballero
Registro N° 4795
Directora Dpto de Obras
Municipalidad de San Antonio