



Municipalidad de Pedro Juan Caballero

Departamento de Obras y Bienes Patrimoniales

Cerro León esquina Alejo García – Telef. 0336 - 272511

Pedro Juan Caballero - Paraguay

PLANILLA DE COMPUTO MÉTRICO

En las siguientes planillas de cómputo métrico se detallan las descripciones de los trabajos y las cantidades de estas.

PUENTE DE ACCESO A LA FRACCION PASEO GRAL. GENES			
CONSTRUCCION DE ALCANTARILLADO			
N°	RUBRO	UNIDAD	CANTIDAD
1	TRABAJOS PRELIMINARES		
1.1	Movimiento de suelo por retro excavadora	Horas	20,00
1.2	Replanteo y marcación	Global	1,00
1.3	Caseta Obrador	Global	1,00
1.4	Cartel de obra metálico con soporte (1 x 2)m	Unidad	1,00
2	MOVIMIENTO DE SUELOS - EXCAVACION		
2.1	Relleno y compactación	m ³	40,00
3	ESTRUCTURA DE HORMIGÓN ARMADO		
3.1	Colocación de H° ciclópeo para base (Dimensiones según plano)	m ³	18,20
3.2	Colocación de H° A° para Viga de cadena Inferior (Dimensiones según plano)	m ³	4,80
3.3	Colocación de H° A° para Pilares (Dimensiones según plano)	m ³	1,10
3.4	Colocación de H° A° para Viga de cadena Superior (Dimensiones según plano)	m ³	2,90
3.5	Colocación de H° A° para Losa	m ³	16,80
3.5	Colocación de H° A° para protección guarda rueda	m lineal	11,20
4	MURO DE PBC		
4.1	Elaboración de muro de contención de PBC	m ²	46,00
5	LIMPIEZA		
5.1	Limpieza final con retirada de escombros	Global	1,00



[Handwritten Signature]
Ing. Civil Igor E. Rojas López
Dpto. de Obras y Bienes Municipales



MUNICIPALIDAD DE PEDRO JUAN CABALLERO

Cerro León esq. Alejo García - Tels.: (0336) 272511-273785 - Fax: 272212

Paraguay

CALLE SIN NOMBRE

PUENTE

CANAL DE AGUA

CALLEJÓN GRAL. GENES

MUNICIPALIDAD DE PEDRO JUAN CABALLERO
Departamento de Obras Municipales

APROBADO

Fecha: ___/___/___

[Signature]
Jefe Depto. Obras Municipales

EXP N°: _____

PUENTE DE ACCESO A FRACCIÓN GENERAL GENES

Construcción de Alcantarillado

Calle: Callejón General Genes con Calle sin nombre

Planta de Ubicación



MUNICIPALIDAD DE PEDRO JUAN CABALLERO

DEPARTAMENTO DE OBRAS

LAMNA N°:

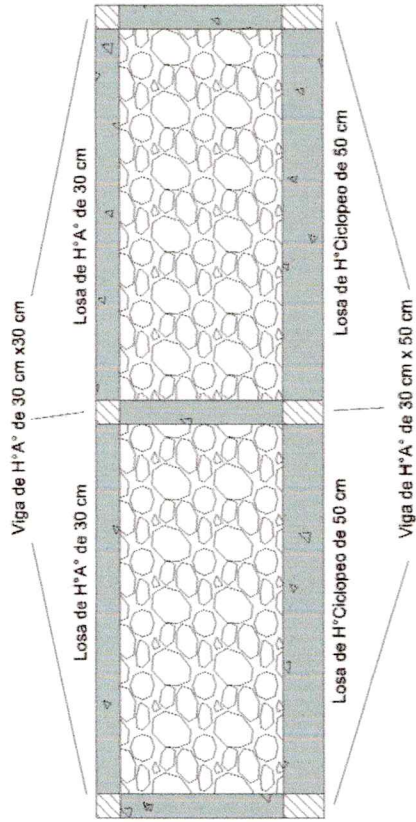
1



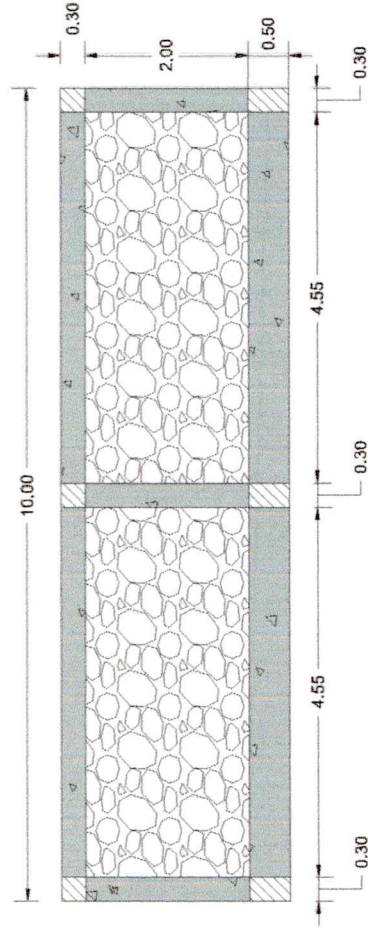
MUNICIPALIDAD DE PEDRO JUAN CABALLERO

Cerro León esq. Alejo García - Tels.: (0336) 272511-273785 - Fax: 272212

Paraguay



Sección Longitudinal Especificaciones



Sección Longitudinal Acotada

MUNICIPALIDAD DE PEDRO JUAN CABALLERO
Departamento de Obras Municipales

APROBADO

Fecha: / /

EXP N°:

Jefe Dep. Obras Municipales

PUENTE DE ACCESO A FRACCIÓN GENERAL GENES

Construcción de Alcantarillado

Calle: Callejón General Genes con Calle sin nombre

Planta de Sección Longitudinal

MUNICIPALIDAD DE PEDRO JUAN CABALLERO

DEPARTAMENTO DE OBRAS

LAMNA N°:

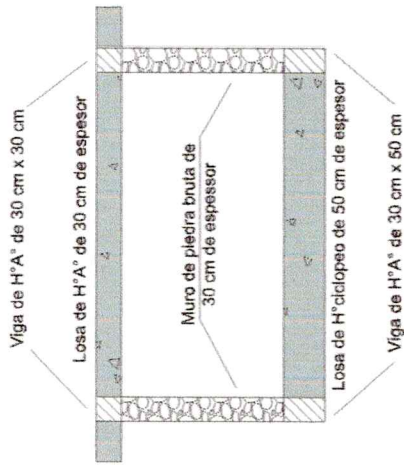
2



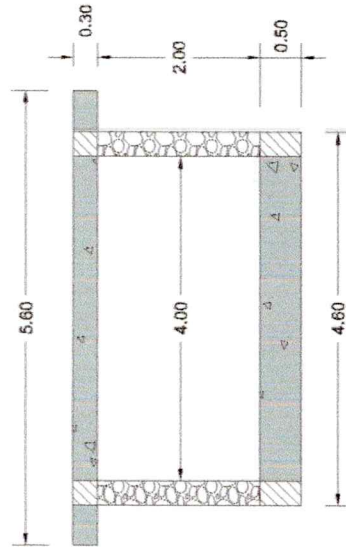
MUNICIPALIDAD DE PEDRO JUAN CABALLERO

Cerro León esq. Alejo García - Tels.: (0336) 272511-273785 - Fax: 272212

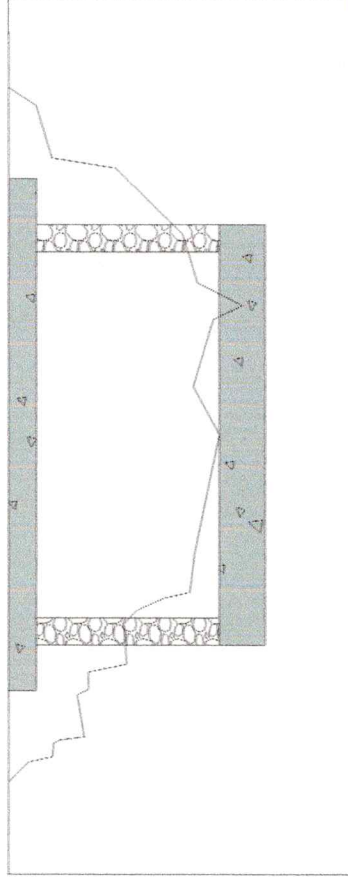
Paraguay



Sección Transversal Especificaciones



Sección Transversal Acotada



Sección de Corte

MUNICIPALIDAD DE PEDRO JUAN CABALLERO
Departamento de Obras Municipales

APROBADO

Fecha: / /

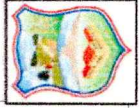
Jefe Dpto. Obras Municipales
EXP N°:

PUENTE DE ACCESO A FRACCIÓN GENERAL GENES

Construcción de Alcantarillado

Calle: Callejón General Genes con Calle sin nombre

Planta de Sección Transversal



MUNICIPALIDAD DE PEDRO JUAN CABALLERO

DEPARTAMENTO DE OBRAS

LAMINA N°:

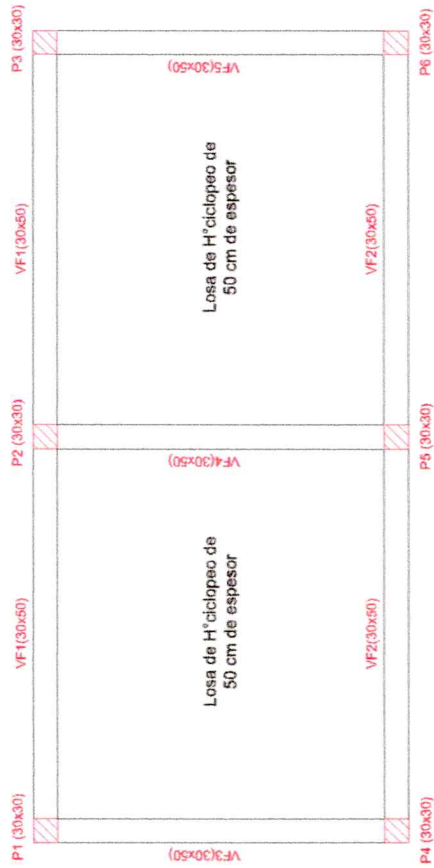
3



MUNICIPALIDAD DE PEDRO JUAN CABALLERO

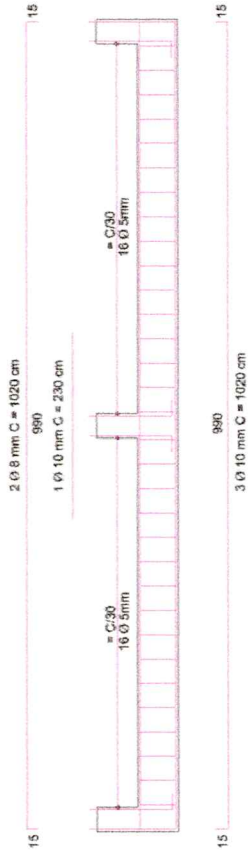
Cerro León esq. Alejo García - Tels.: (0336) 272511-273785 - Fax: 272212

Paraguay

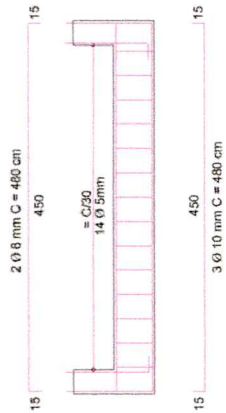


Cintamiento Inferior

VF1 - VF2 30 X 50



VF3 - VF4 - VF5 - 30 X 50



MUNICIPALIDAD DE PEDRO JUAN CABALLERO
Departamento de Obras Municipales

APROBADO

Fecha: / /

EXP N°:

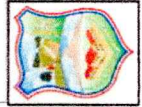
Jefe de Obras Municipales

PUENTE DE ACCESO A FRACCIÓN GENERAL GENES

Construcción de Alcantarillado

Calle: Callejón General Genes con Calle sin nombre

Planta de Cintamiento y detalle de Vigas Inferiores



MUNICIPALIDAD DE PEDRO JUAN CABALLERO

DEPARTAMENTO DE OBRAS

LAMINA N°:

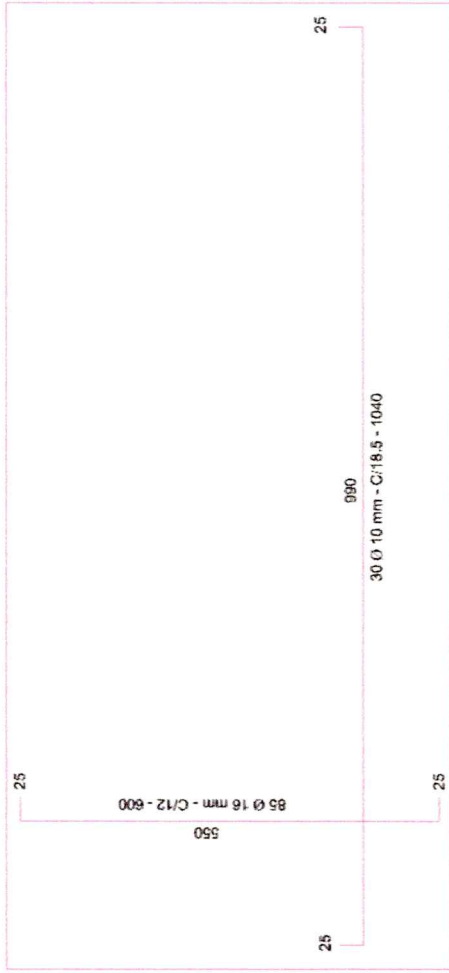
4



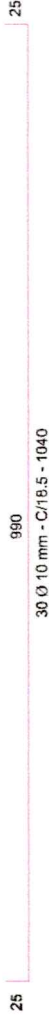
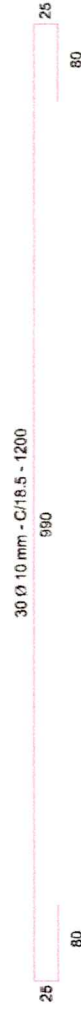
MUNICIPALIDAD DE PEDRO JUAN CABALLERO

Cerro León esq. Alejo García - Tels.: (0336) 272511-273785 - Fax: 272212

Paraguay



DETALLE DE VARILLAS POSITIVAS



DETALLE DE VARILLAS TRANSVERSAL

MUNICIPALIDAD DE PEDRO JUAN CABALLERO
Departamento de Obras Municipales

APROBADO

Fecha: / /

Jefe Depto. Obras Municipales

EXP N°:

PUENTE DE ACCESO A FRACCIÓN GENERAL GENES

Construcción de Alcantarillado

Calle: Callejón General Genes con Calle sin nombre

Detallamiento de Losa
Varillas Positivas



MUNICIPALIDAD DE PEDRO JUAN CABALLERO

DEPARTAMENTO DE OBRAS

LAMINA N°:

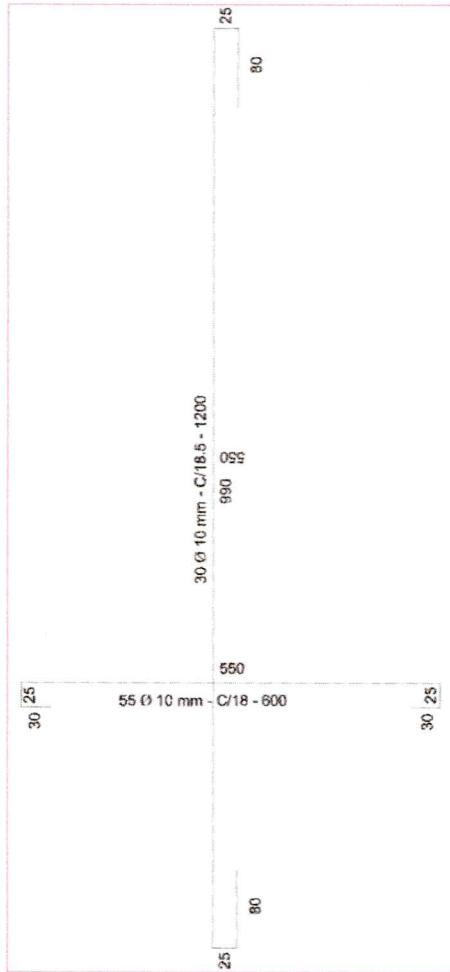
6



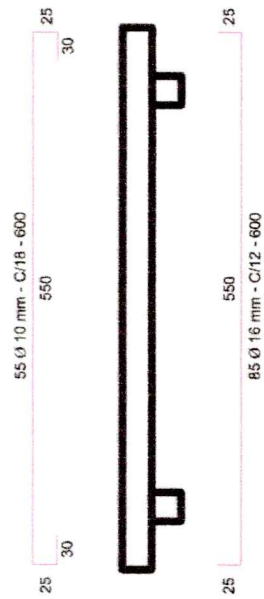
MUNICIPALIDAD DE PEDRO JUAN CABALLERO

Cerro León esq. Alejo García - Tels.: (0336) 272511-273785 - Fax: 272212

Paraguay



DETALLE DE VARILLAS NEGATIVAS



DETALLE DE VARILLAS LONGITUDINAL

MUNICIPALIDAD DE PEDRO JUAN CABALLERO
Departamento de Obras Municipales

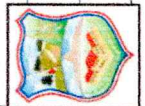
APROBADO

Fecha: / /
Jefe Depto. Obras Municipales EXP N°:

PUENTE DE ACCESO A FRACCIÓN GENERAL GENES

Construcción de Alcantarillado

Calle: Callejón General Genes con Calle sin nombre
Detallamiento de Losa
Varillas Negativas



MUNICIPALIDAD DE PEDRO JUAN CABALLERO

DEPARTAMENTO DE OBRAS

LAMINA N°:

7



Municipalidad de Pedro Juan Caballero

Departamento de Obras y Bienes Patrimoniales

Cerro León esquina Alejo García – Telef. 0336 - 272511

Pedro Juan Caballero - Paraguay

PLANILLA DE COMPUTO MÉTRICO

En las siguientes planillas de cómputo métrico se detallan las descripciones de los trabajos y las cantidades de estas.

PUENTE DE LA CALLE RUBIO ÑU SOBRE EL ARROYO PUNTA VACAPI			
RECONSTRUCCION DE ESTRIBOS DE PROTECCION DE TALUD			
N°	RUBRO	UNIDAD	CANTIDAD
1	TRABAJOS PRELIMINARES		
1.1	Limpieza y desbroce con retroexcavadora para canalización de arroyo	Horas	40,00
1.2	Replanteo de la obra	Global	1,00
1.3	Movilización	Global	1,00
1.4	Caseta Obrador	Global	1,00
1.4	Cartel de obra metálico con soporte (1 x 2)m	Unidad	1,00
2	MOVIMIENTO DE SUELOS - EXCAVACION		
2.1	Excavación manual del área de influencia de estribos	m ³	42,00
2.2	Relleno y compactación del sector de estribos	m ³	252,00
3	ESTRIBOS		
3.1	Hormigón ciclópeo base para gaviones	m ³	29,40
3.2	Muro de piedra bruta	m ³	12,38
3.3	Gaviones, estribos lado izquierdo del arroyo	m ³	52,00



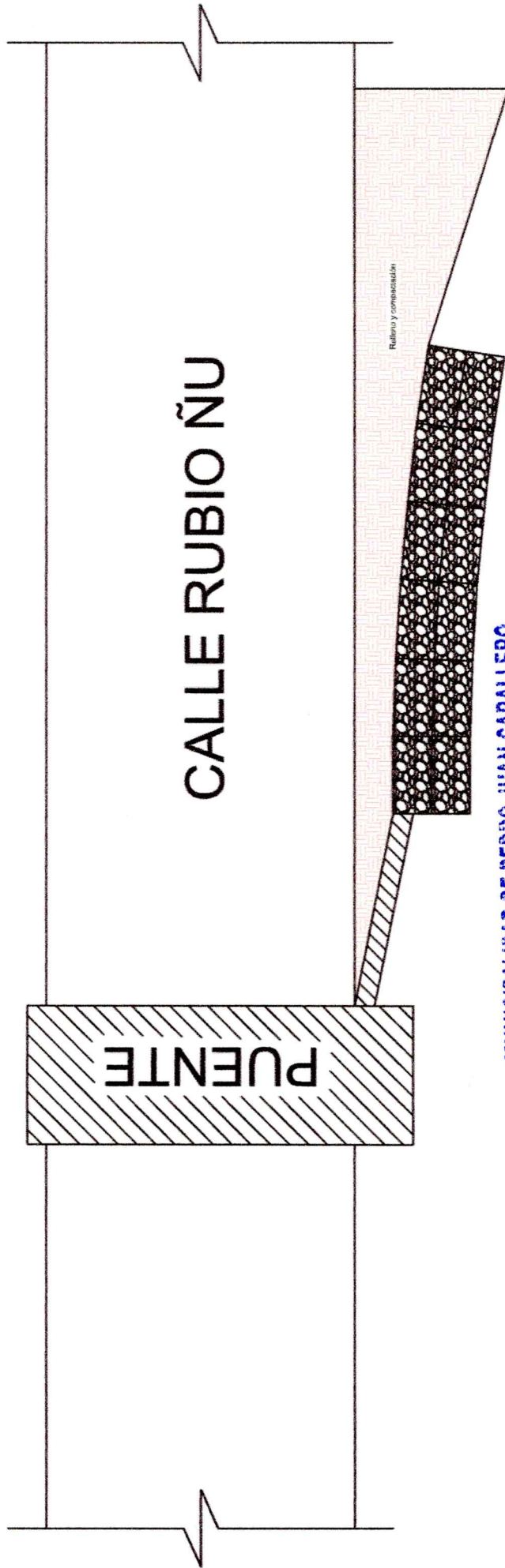
[Handwritten Signature]
Civil Ygor E. Rojas López
Sec. de Obras y Bienes Municipales



MUNICIPALIDAD DE PEDRO JUAN CABALLERO

Cerro León esq. Alejo García - Tels.: (0336) 272511-273785 - Fax: 272212

Paraguay



MUNICIPALIDAD DE PEDRO JUAN CABALLERO
 Esc. 100
 Departamento de Obras Municipales

APROBADO

Fecha: _____

Jefe Dpto. Obras Municipales

EXP N°: _____

PUENTE SOBRE CALLE RUBIO ÑU

Reconstrucción de Estibos de Protección de Talud

Calle: Rubio Ñu

Planta de Ubicación



MUNICIPALIDAD DE PEDRO JUAN CABALLERO

DEPARTAMENTO DE OBRAS

LAMINA N°:

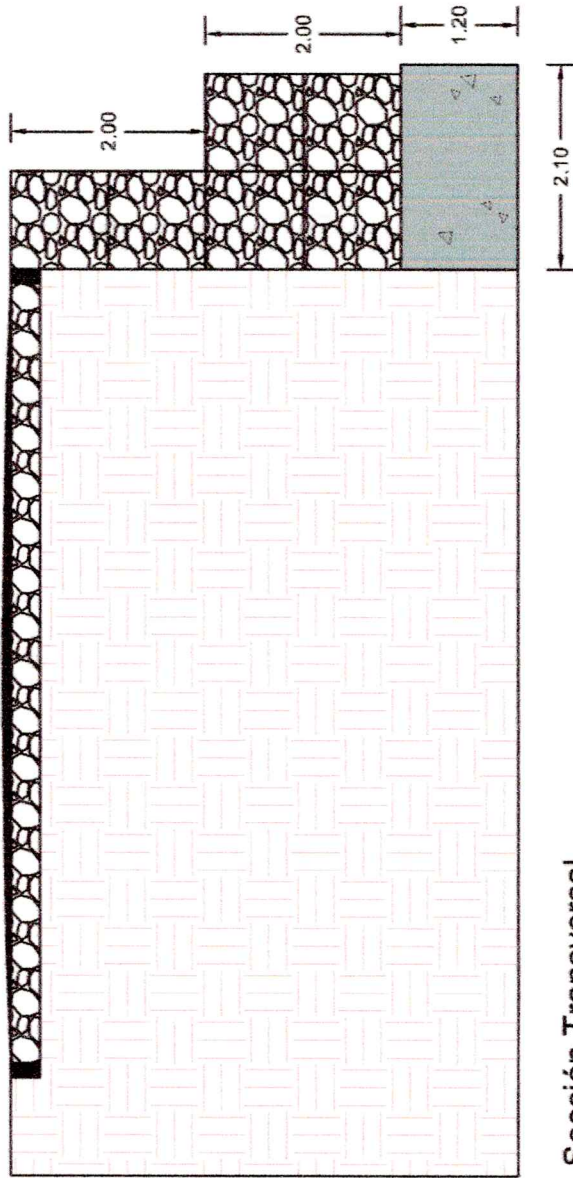
1



MUNICIPALIDAD DE PEDRO JUAN CABALLERO

Cerro León esq. Alejo García - Tels.: (0336) 272511-273785 - Fax: 272212

Paraguay



Sección Transversal
Esc. 1:75

MUNICIPALIDAD DE PEDRO JUAN CABALLERO
Departamento de Obras Municipales

APROBADO

Fecha: / /

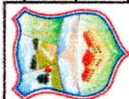
Jefe Dpto. Obras Municipales EXP N°:

PUENTE SOBRE CALLE RUBIO ÑU

Reconstrucción de Estibos de Protección de Talud

Calle: Rubio Ñu

Sección transversal



MUNICIPALIDAD DE PEDRO JUAN CABALLERO

DEPARTAMENTO DE OBRAS

LAMINA N°:

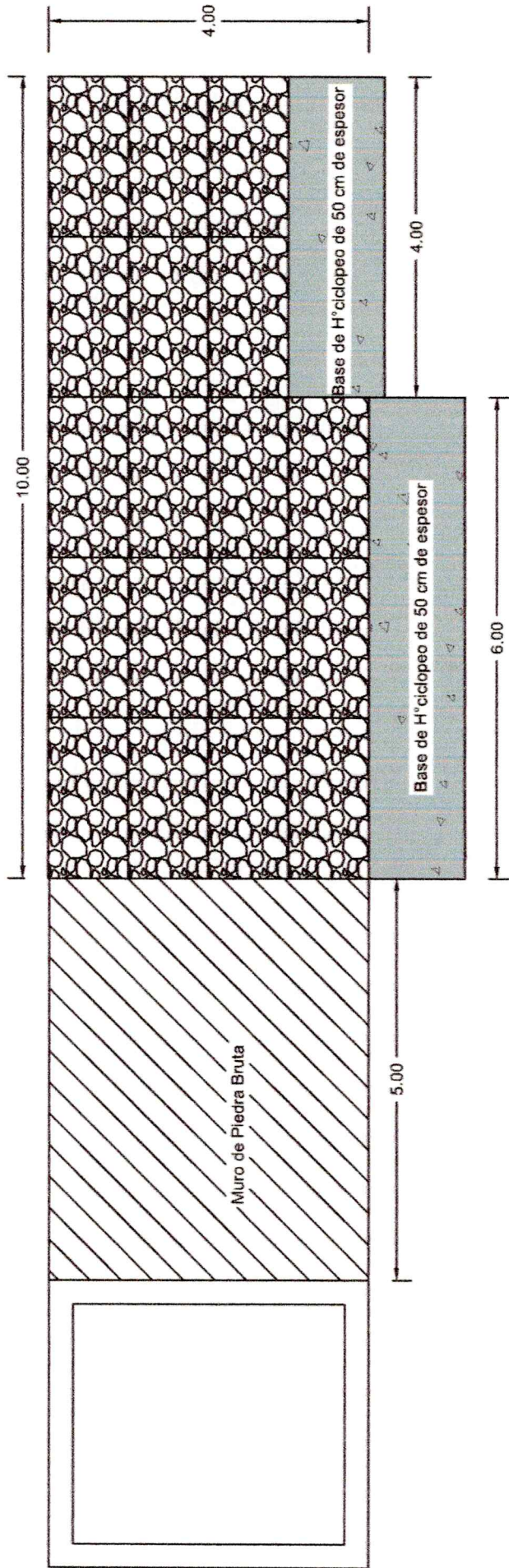
2



MUNICIPALIDAD DE PEDRO JUAN CABALLERO

Cerro León esq. Alejo García - Tels.: (0336) 272511-273785 - Fax: 272212

Paraguay



Sección Frontal Cabecera Agua Abajo

Esc. 1:75

MUNICIPALIDAD DE PEDRO JUAN CABALLERO
Departamento de Obras Municipales

APROBADO

Fecha: 1/1/11

Jefe Depto. Obras Municipales

EXP N°:

PUENTE SOBRE CALLE RUBIO ÑU

Reconstrucción de Estibos de Protección de Talud

Calle: Rubio Ñu

Sección Frontal Cabecera Agua Abajo

MUNICIPALIDAD DE PEDRO JUAN CABALLERO

DEPARTAMENTO DE OBRAS

LAMINA N°:

3