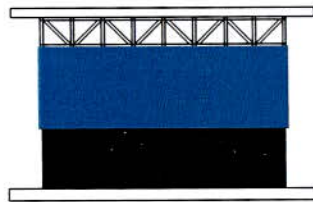
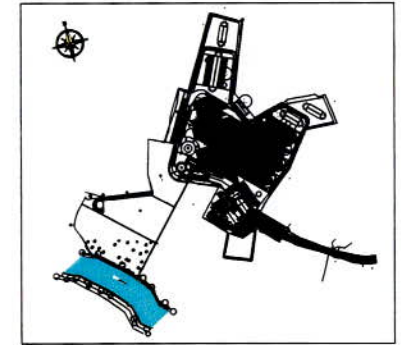
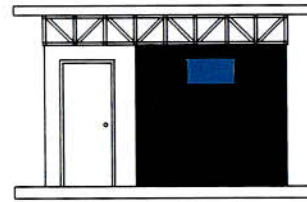


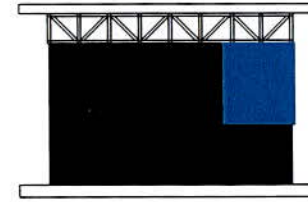
PLANTA ACOTADA



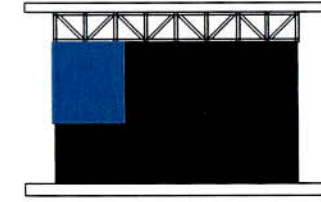
FACHADA 1



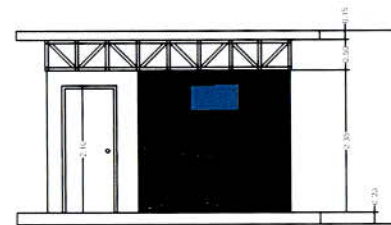
FACHADA 2



FACHADA 3

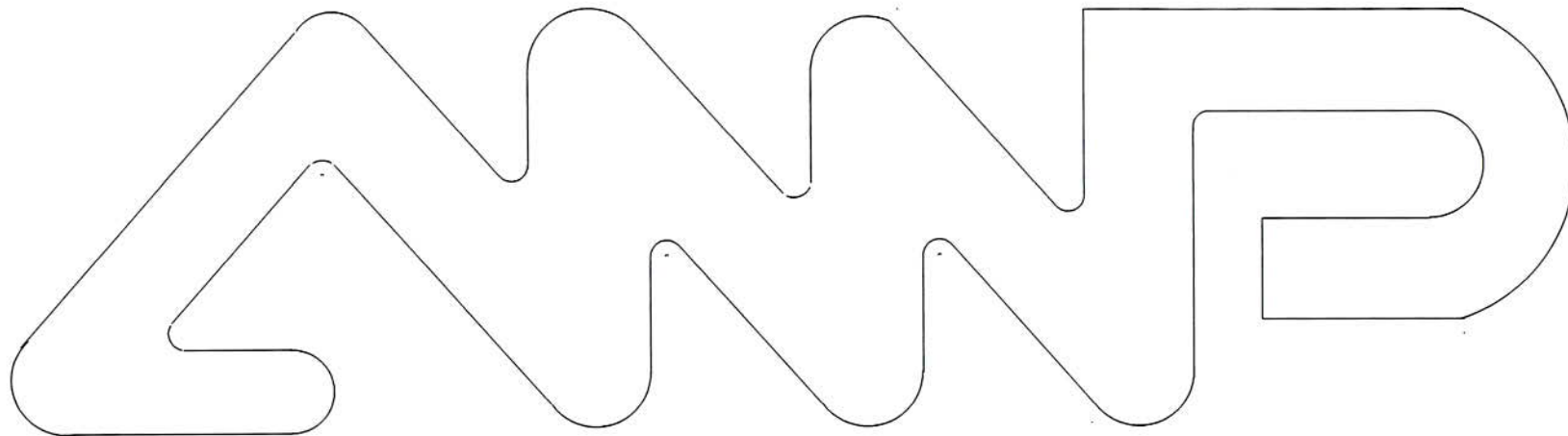
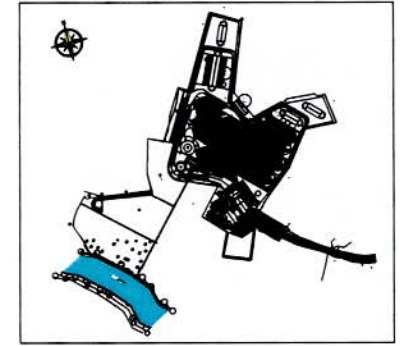


FACHADA 4



CORTE EXTERIOR

*Pablo Carlos Saldívar*  
  
**Pablo Carlos Saldívar**  
 Gerente  
 Gerencia de Obras Portuarias



  
**Pablo Carlos Saldívar**  
Gerente  
ANPP Gerencia de Obras Portuarias



**GOBIERNO DEL PARAGUAY**  
**PARAGUÁI REKUAI**

TERMINAL PORTUARIA DE CARGA PTE. FRANCO  
TRABAJOS COMPLEMENTARIOS - PRIMERA ETAPA

LOGO INSTITUCIONAL

PRESIDENTE DE LA A.N.N.P.  
ING. JULIO CÉSAR VERA CÁCERES

GERENTE DE OBRAS PORTUARIAS  
ING. CARLOS SALDÍVAR

PROYECTO  
ARQ. CESAR M. FERREIRA ARIAS

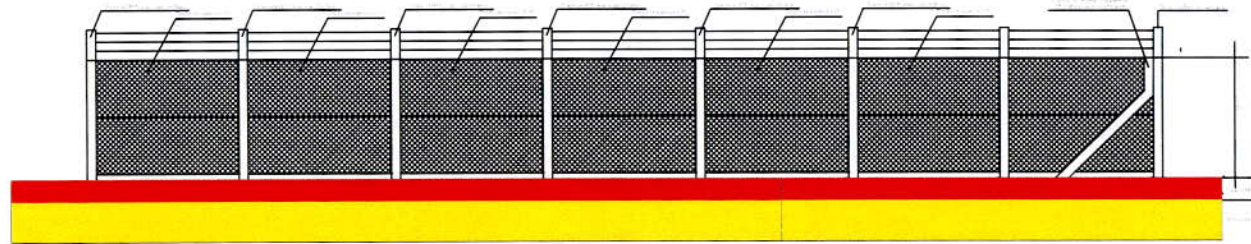
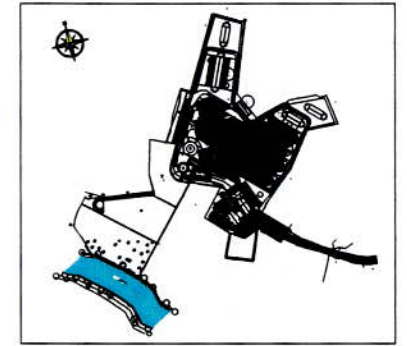
COORDINACIÓN Y DIGITALIZACIÓN  
GERENCIA DE OBRAS PORTUARIAS



FECHA  
JUNIO / 2025

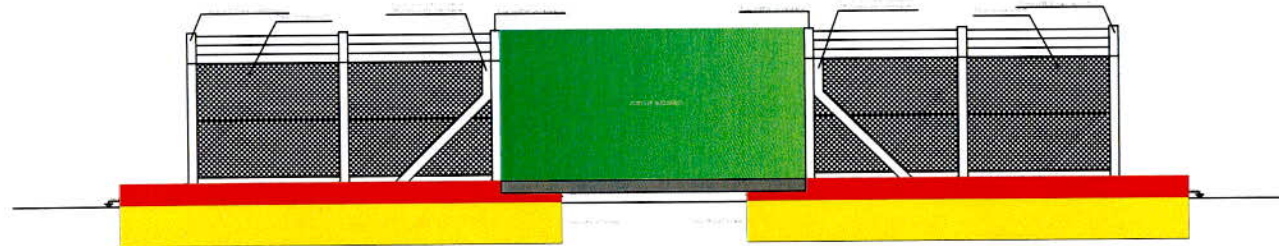
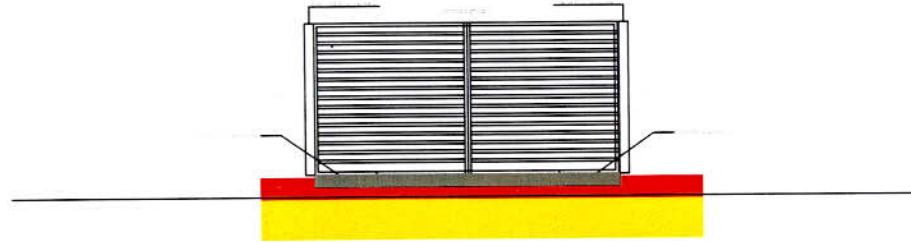
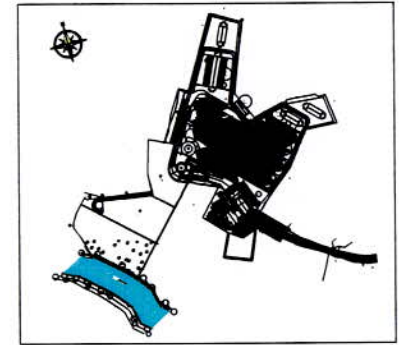
ESCALA  
S/E

LÁMINA  
02



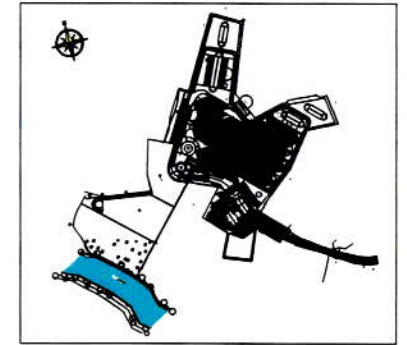
TRAMO DE CIERRE PERIMETRAL INTERIOR

  
 **Pablo Carlos Saldivar**  
Gerente  
Gerencia de Obras Portuarias



PORTON METALICO - ACCESO VEHICULAR

*Pablo Carlos Saldivar*  
**Pablo Carlos Saldivar**  
 Gerente  
 Gerencia de Obras Portuarias  
 ANNP



LETRERO - PORTICO DE ACCESO

*Pablo Carlos Saldivar*  
**Pablo Carlos Saldivar**  
 Gerente  
 ANNP | Gerencia de Obras Portuarias