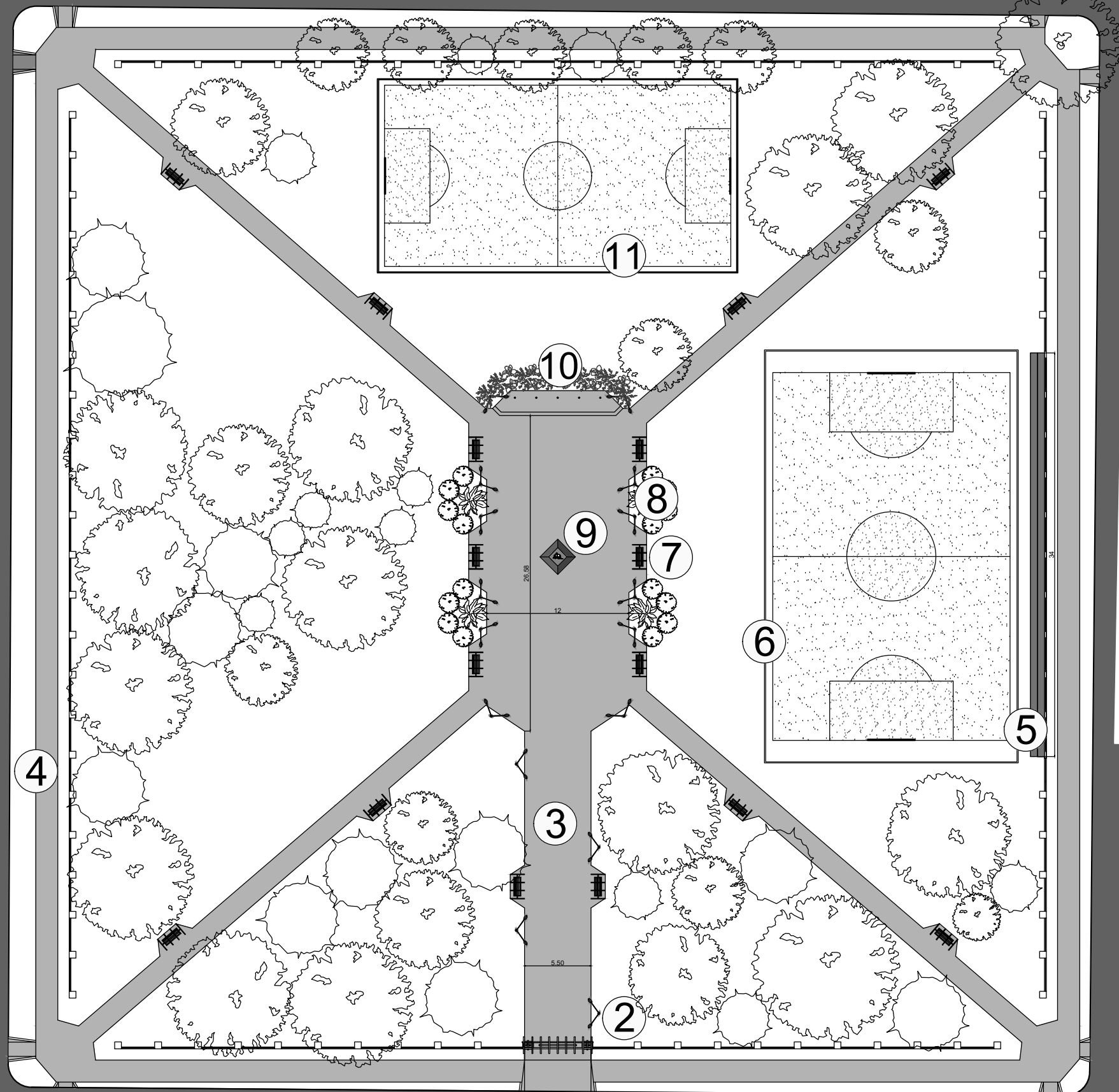


PLANTA ESQUEMATICA

SAN RAMON



- 1 CALLE SAN DEMETRIO AYALA.
- 2 PORTICO DE ACCESO PRINCIPAL.
- 3 CAMINERO DE ACCESO PRINCIPAL CON PISO GRANITO ANTIDESLIZANTE.
- 4 CAMINERO PERIMETRAL EXTERIOR.
- 5 GRADERIA.
- 6 BALLADO DE PROTECCION.
- 7 BANCOS CON PERGOLAS.
- 8 LUMINICA DOBLE DE 100W.
- 9 LUMINICA INFERIOR A MONOLITO.
- 10 MASTIL.
- 11 REPARACION DE BALLADO DE PROTECCION.
- 11 APERTURA EN ESQUINAS DE DOS MODULOS DE CERCADO PERIMETRAL.