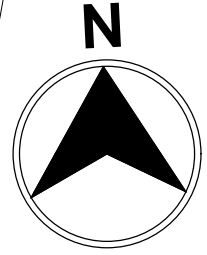


Tte Eduardo Ramirez

ESC. DON CARLOS ANTONIO LÓPEZ



Gral Diaz

BLOQUE DE AULAS A INTERVENIR

Inocencio Soto

TINGLADO

ACCESO

Tte Ramirez

26.32

7.49



**DIRECCIÓN DE OBRAS PÚBLICAS
MUNICIPALIDAD DE LUQUE
OBRAS DE MEJORAMIENTO PARA INSTITUCIONES EDUCATIVAS**



ESC.BAS. N° 672 Don Carlos Antonio López

UBICACIÓN

LÁMINA 1

ESCALA 1/500

OBRA: REPARACIÓN DE BLOQUE DE 4 AULAS

UBICACIÓN: CUARTO BARRIO

Arq. Adrián Gonzalez
Dirección de Obras Públicas Municipales
Municipalidad De Luque

RELEVAMIENTO FOTOGRÁFICO - BLOQUE DE AULAS A SER INTERVENIDO



**DIRECCIÓN DE OBRAS PÚBLICAS
MUNICIPALIDAD DE LUQUE
OBRAS DE MEJORAMIENTO PARA INSTITUCIONES EDUCATIVAS**



ESC.BAS. N° 672 Don Carlos Antonio López

RELEVAMIENTO FOTOGRÁFICO
SIN ESCALA

LÁMINA 2

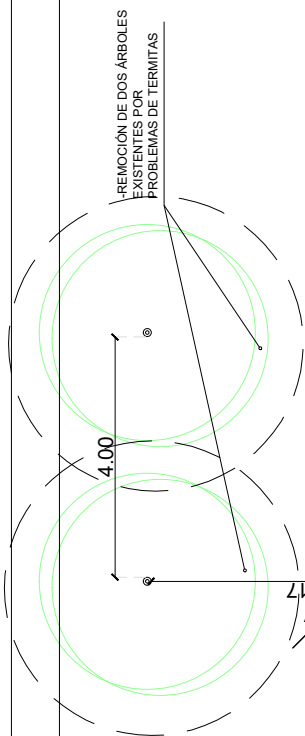
OBRA: REPARACIÓN DE BLOQUE DE 4 AULAS

UBICACIÓN: CUARTO BARRIO

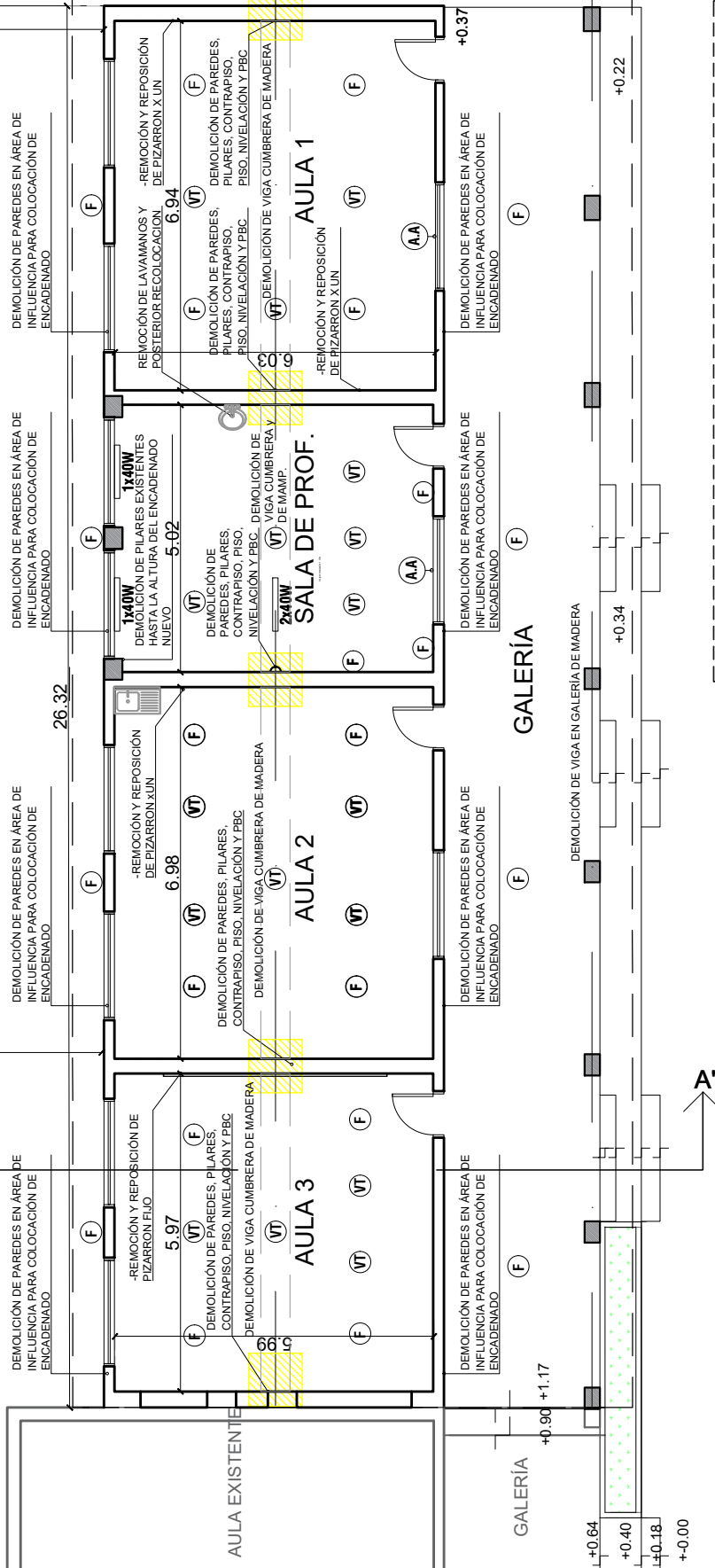
Arq. Adrián González
Dirección de Obras Públicas Municipales
Municipalidad De Luque

VEREDA

POF



7.94



TINGLADO

PLANTA DE DEMOLICIONES



DIRECCIÓN DE OBRAS PÚBLICAS
MUNICIPALIDAD DE LUQUE
OBRAS DE MEJORAMIENTO PARA INSTITUCIONES EDUCATIVAS



ESC. BAS. N° 672 Don Carlos Antonio López

PLANTA DE DEMOLICIONES
SIN ESCALA

LÁMINA 3

OBRA: REPARACIÓN DE BLOQUE DE 4 AULAS

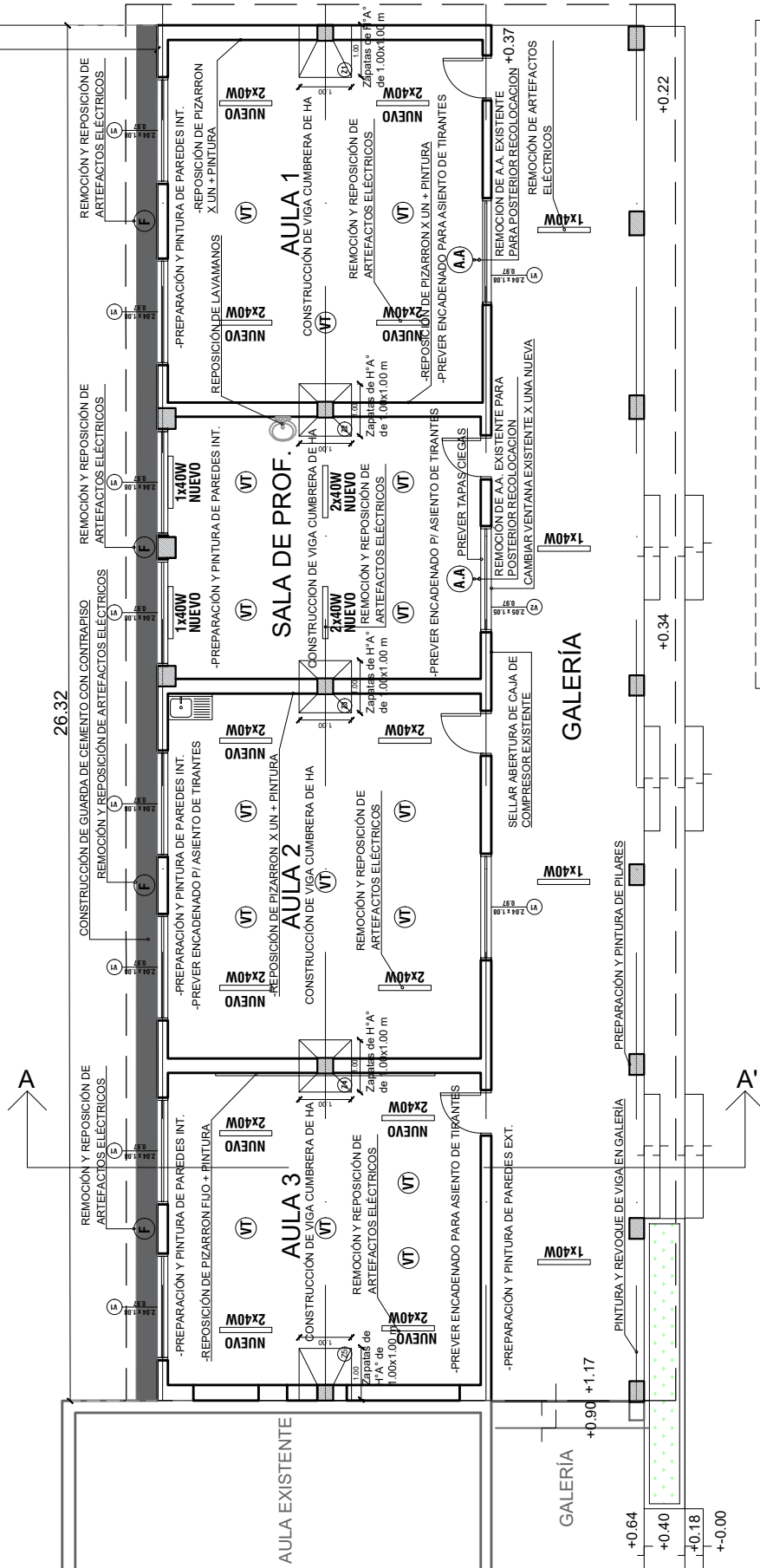
UBICACIÓN: CUARTO BARRIO

Arq. Adrián González
 Dirección de Obras Públicas Municipales
 Municipalidad De Luque

VEREDA

PO

7.94



TINGLADO

PLANTA GENERAL



DIRECCIÓN DE OBRAS PÚBLICAS
MUNICIPALIDAD DE LUQUE
OBRAS DE MEJORAMIENTO PARA INSTITUCIONES EDUCATIVAS



ESC. BAS. N° 672 Don Carlos Antonio López

PLANTA GENERAL
SIN ESCALA

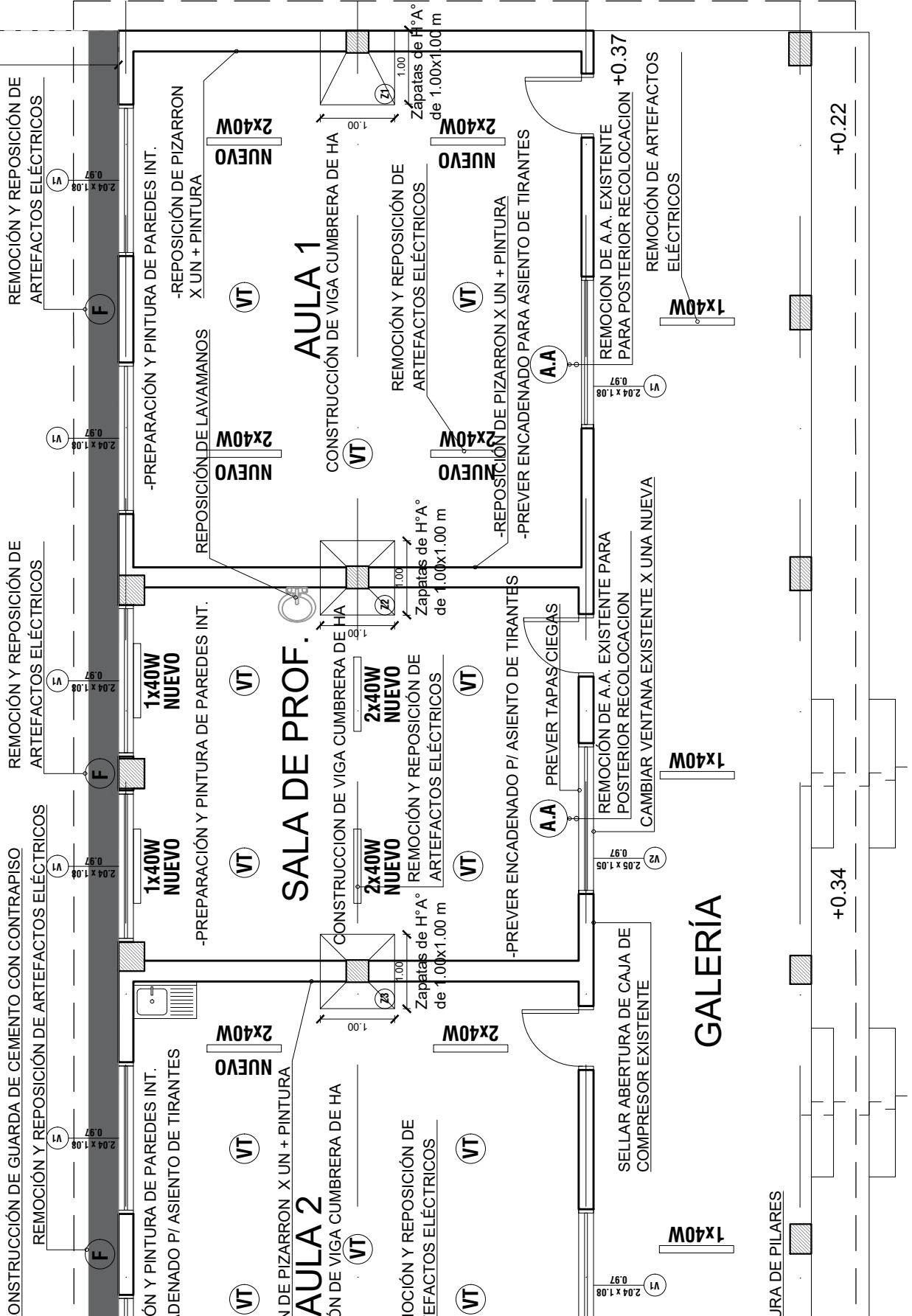
LÁMINA 4

OBRA: REPARACIÓN DE BLOQUE DE 4 AULAS

UBICACIÓN: CUARTO BARRIO

Arq. Adrián González
 Dirección de Obras Públicas Municipales
 Municipalidad de Luque

26.32



DIRECCIÓN DE OBRAS PÚBLICAS
MUNICIPALIDAD DE LUQUE
OBRAS DE MEJORAMIENTO PARA INSTITUCIONES EDUCATIVAS



ESC. BAS. N° 672 Don Carlos Antonio López

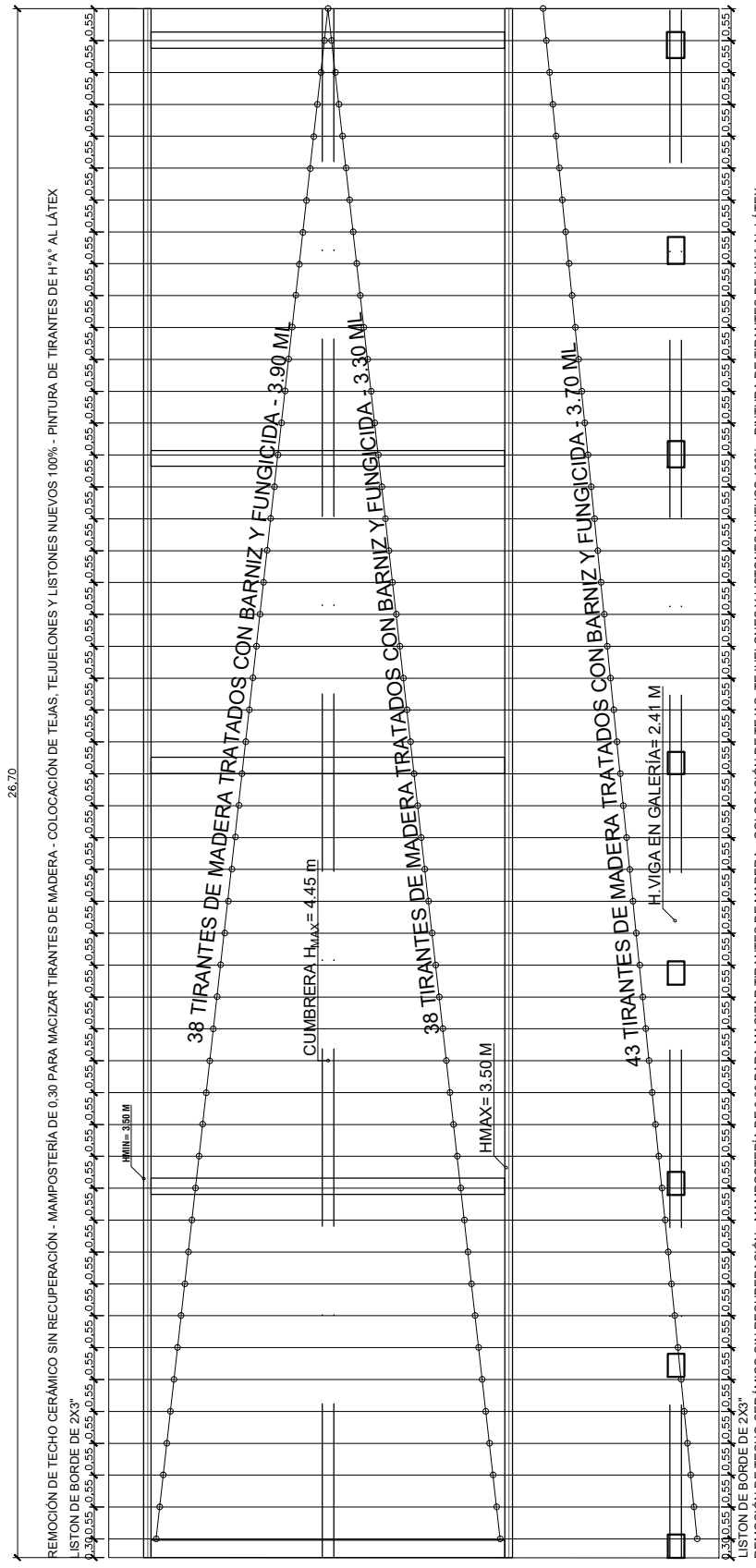
PLANTA ARQUITECTÓNICA
 SIN ESCALA

LÁMINA 6

OBRA: REPARACIÓN DE BLOQUE DE 4 AULAS

UBICACIÓN: CUARTO BARRIO

Arq. Adrián Gonzalez
 Dirección de Obras Públicas Municipales
 Municipalidad de Luque



REMOCIÓN DE TECHO CERÁMICO SIN RECUPERACIÓN - MAMPOSTERÍA DE 0.30 PARA MACIZAR TIRANTES DE MADERA - COLOCACIÓN DE TEJAS, TEJUELONES Y LISTONES NUEVOS 100% - PINTURA DE TIRANTES DE H'A° AL LÁTEX LISTON DE BORDE DE 2X3"

REMOCIÓN DE TECHO CERÁMICO SIN RECUPERACIÓN - MAMPOSTERÍA DE 0.30 PARA MACIZAR TIRANTES DE MADERA - COLOCACIÓN DE TEJAS, TEJUELONES Y LISTONES NUEVOS 100% - PINTURA DE TIRANTES DE H'A° AL LÁTEX LISTON DE BORDE DE 2X3"

PLANTA DE TECHO

26.70



**DIRECCIÓN DE OBRAS PÚBLICAS
MUNICIPALIDAD DE LUQUE
OBRAS DE MEJORAMIENTO PARA INSTITUCIONES EDUCATIVAS**



ESC.BAS. N° 672 Don Carlos Antonio López

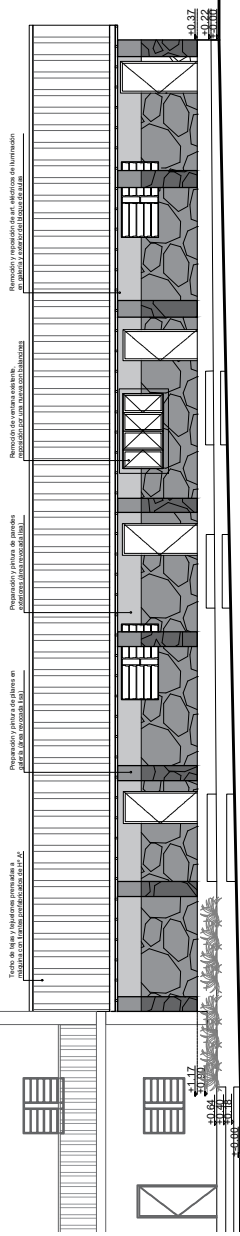
PLANTA DE TECHO
SIN ESCALA

LÁMINA 7

OBRA: REPARACIÓN DE BLOQUE DE 4 AULAS

UBICACIÓN: CUARTO BARRIO

Arq. Adrián Gonzalez
Dirección de Obras Públicas Municipales
Municipalidad de Luque

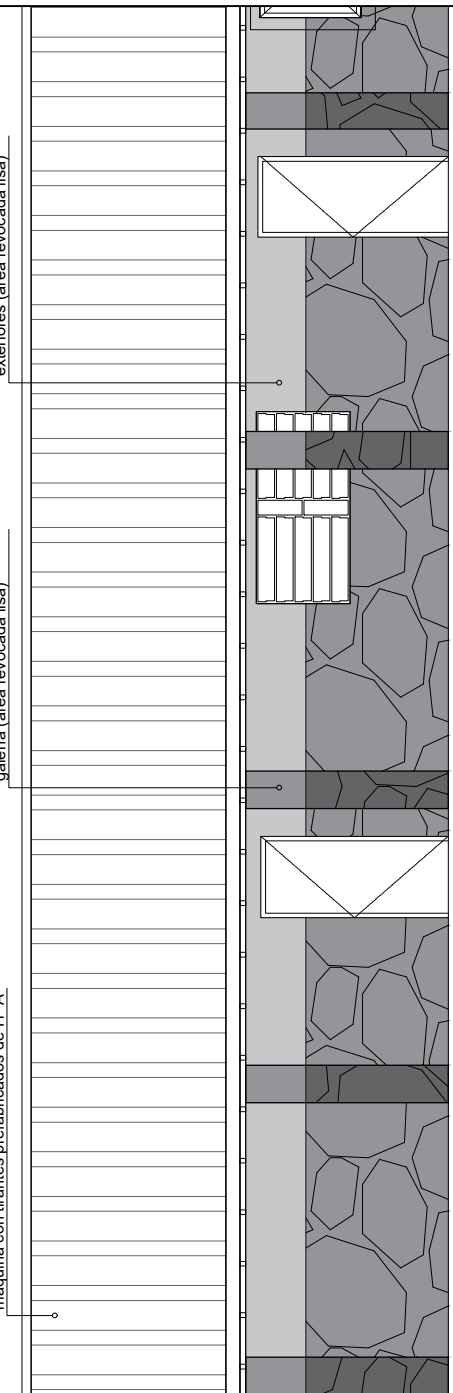


FACHADA PRINCIPAL

Preparación y pintura de paredes exteriores (área revocada lisa)

Preparación y pintura de pilares en galería (área revocada lisa)

Techo de tejas y tejelones prensadas a máquina con tirantes prefabricados de H^o A^o



Remoción y reposición de art. eléctricos de iluminación en galería y exterior del bloque de aulas

Remoción de ventana existente, reposición por una nueva con balcones

Preparación y pintura de paredes exteriores (área revocada lisa)

Preparación y pintura de pilares en revocada lisa

+1.17
+0.90
+0.64
+0.40
+0.18
+0.00

+0.37
+0.22
+0.00



DIRECCIÓN DE OBRAS PÚBLICAS
MUNICIPALIDAD DE LUQUE
OBRAS DE MEJORAMIENTO PARA INSTITUCIONES EDUCATIVAS



ESC. BAS. N° 672 Don Carlos Antonio López

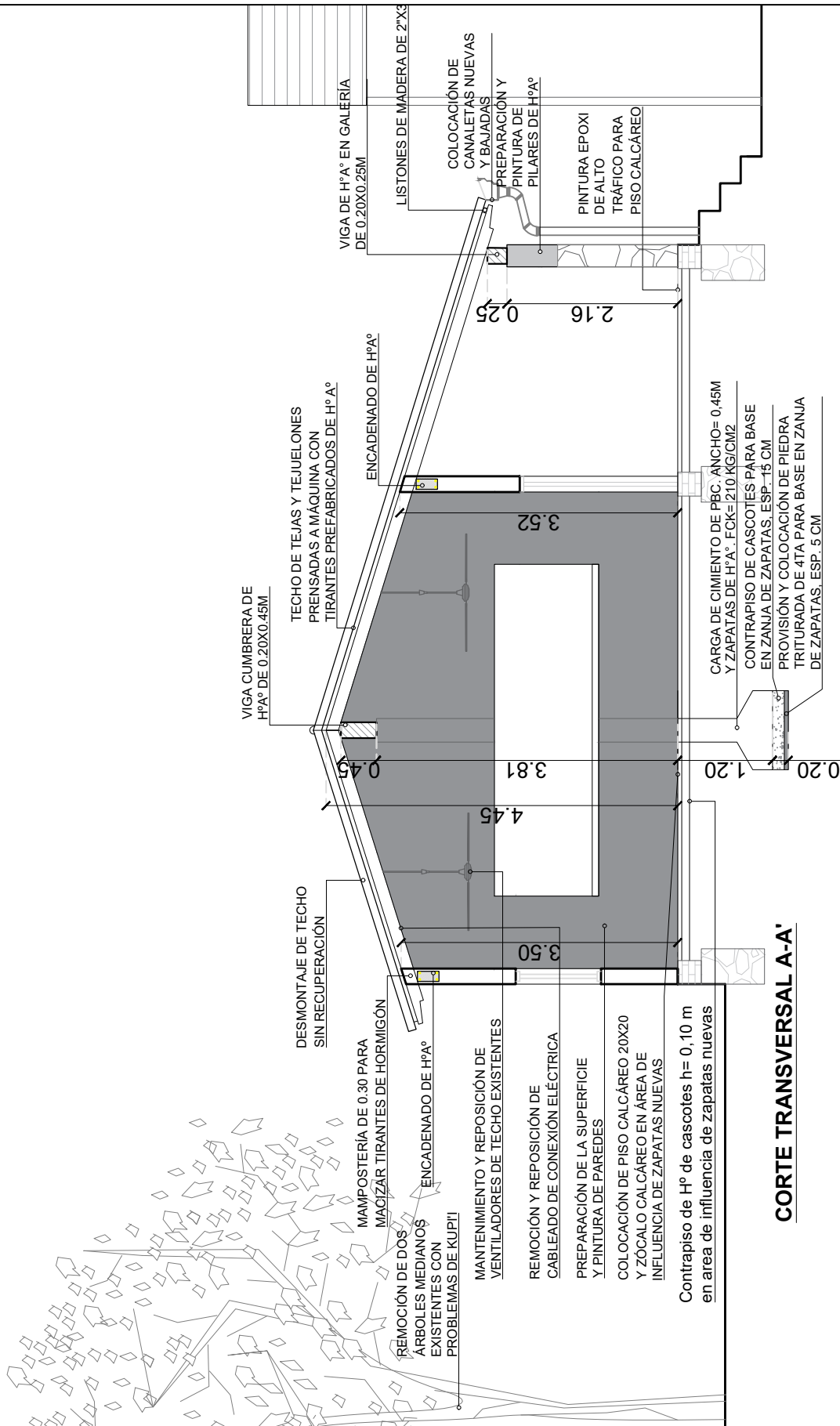
FACHADA PRINCIPAL
SIN ESCALA

LÁMINA 8

OBRA: REPARACIÓN DE BLOQUE DE 4 AULAS

UBICACIÓN: CUARTO BARRIO

Arg. Adrián González
Dirección de Obras Públicas Municipales
Municipalidad de Luque



CORTE TRANSVERSAL A-A'



**DIRECCIÓN DE OBRAS PÚBLICAS
MUNICIPALIDAD DE LUQUE
OBRAS DE MEJORAMIENTO PARA INSTITUCIONES EDUCATIVAS**



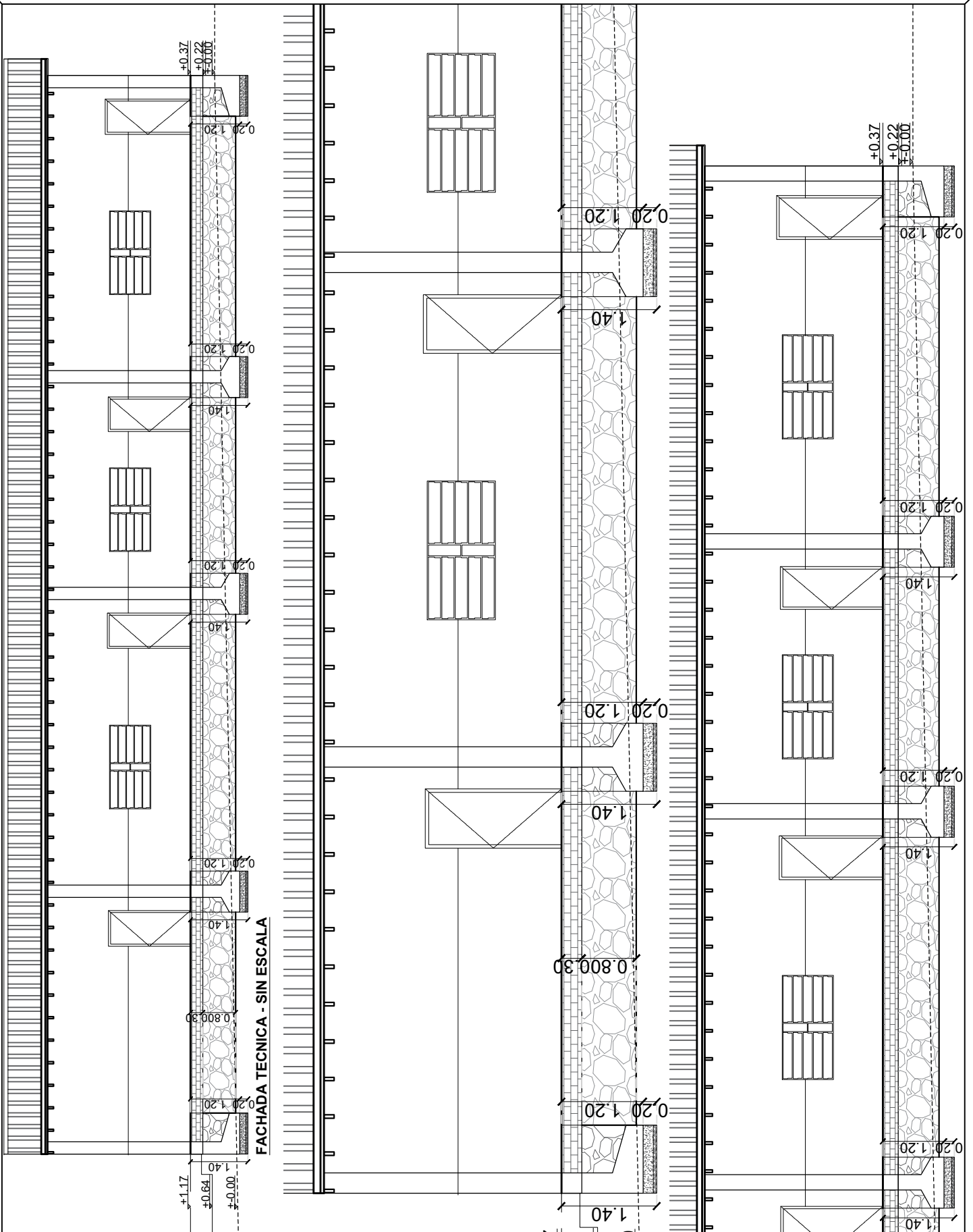
ESC. BAS. N° 672 Don Carlos Antonio López

CORTE A-A'
SIN ESCALA

LÁMINA 9

OBRA: REPARACIÓN DE BLOQUE DE 4 AULAS
UBICACIÓN: CUARTO BARRIO

Arq. Adrián Gonzalez
Dirección de Obras Públicas Municipales
Municipalidad De Luque



**DIRECCIÓN DE OBRAS PÚBLICAS
MUNICIPALIDAD DE LUQUE
OBRAS DE MEJORAMIENTO PARA INSTITUCIONES EDUCATIVAS**



ESC. BAS. N° 672 Don Carlos Antonio López

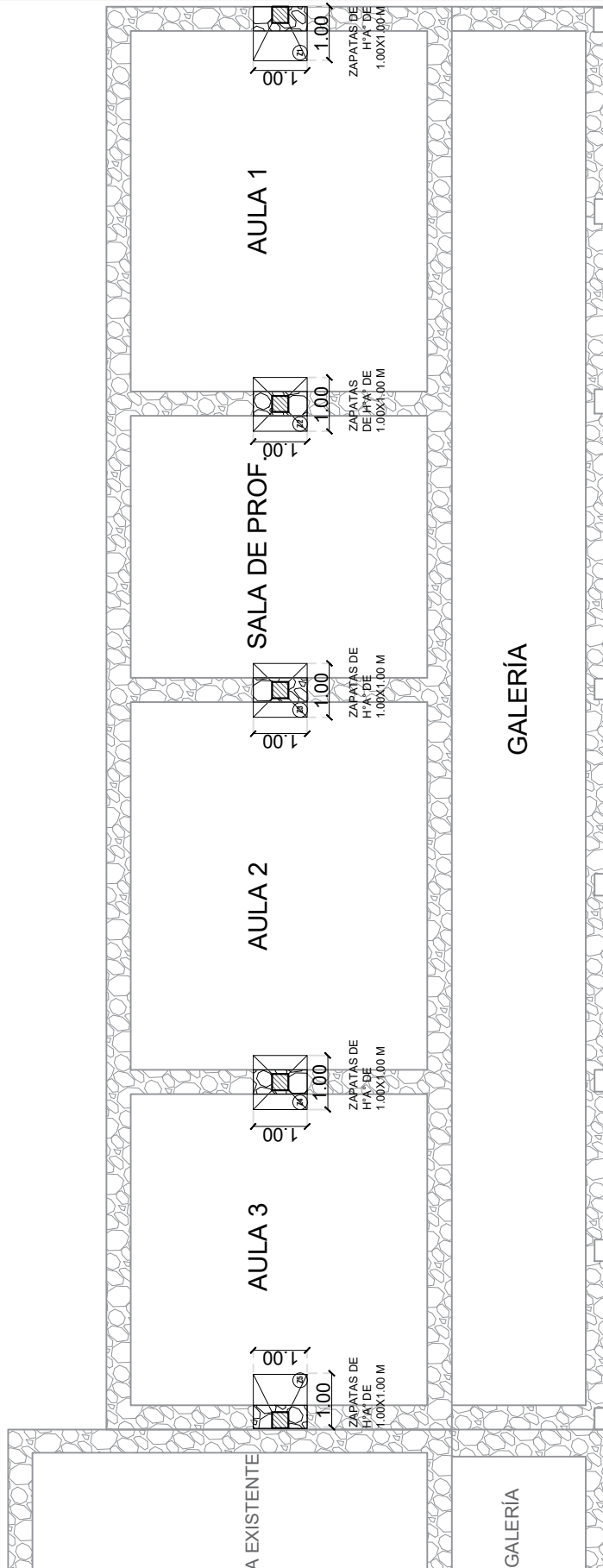
FACHADA TÉCNICA
SIN ESCALA

LÁMINA 10

OBRA: REPARACIÓN DE BLOQUE DE 4 AULAS

UBICACIÓN: CUARTO BARRIO

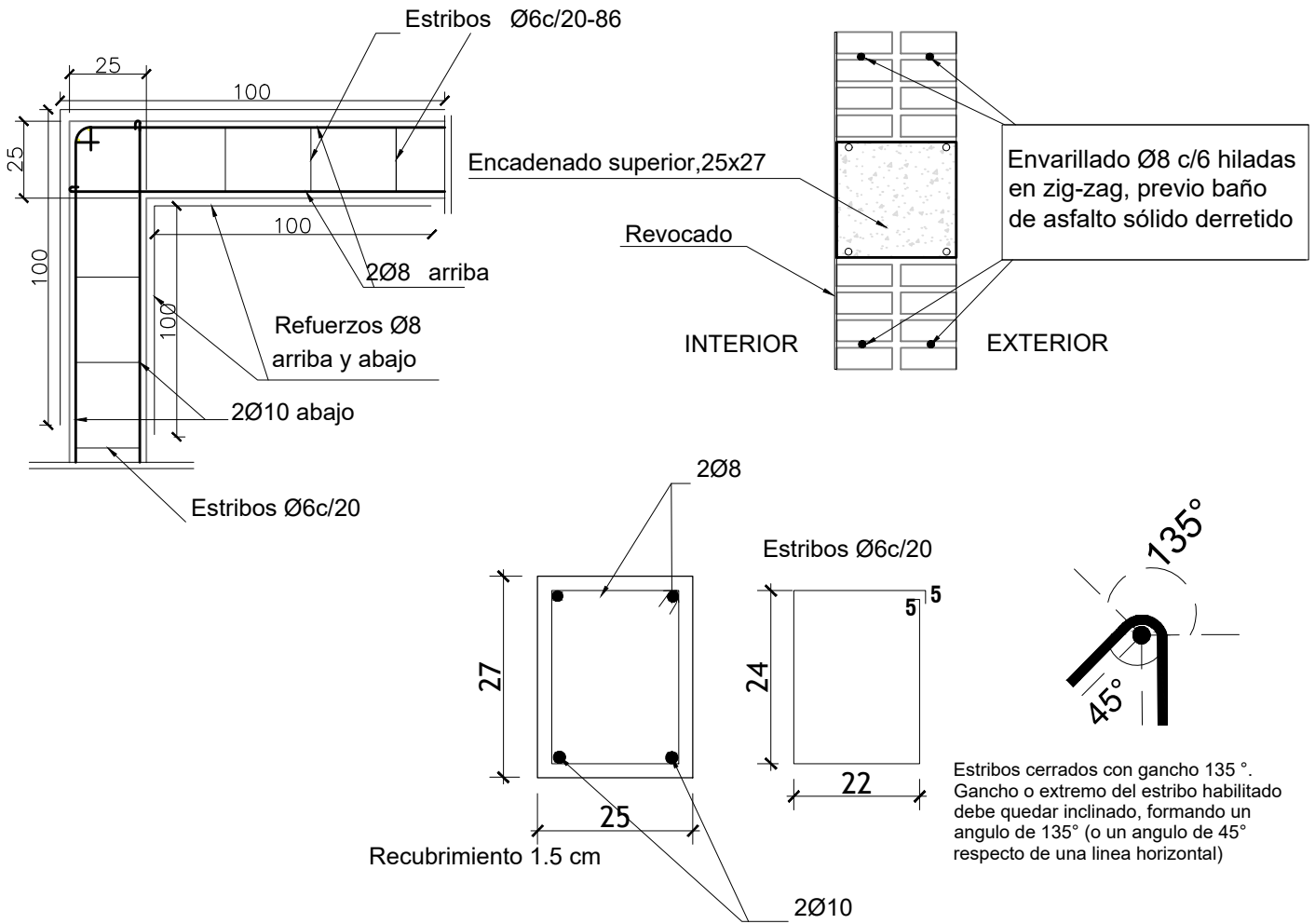

 Arq. Adrián González
 Dirección de Obras Públicas Municipales
 Municipalidad De Luque



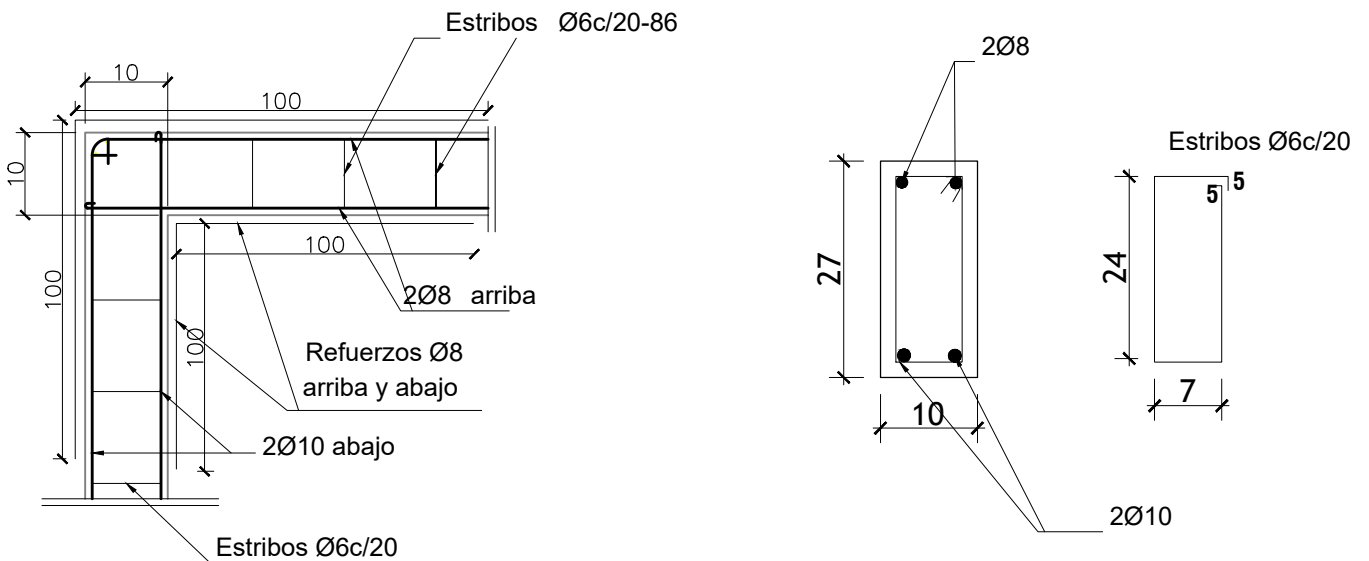
PLANTA DE CIMENTACIÓN
Sin escala

REFERENCIAS
 CIMENTO DE PBC A SER CONSTRUIDO POR EL AREA DE INFLUENCIA DE LAS ZAPATAS NUEVAS
 CIMENTO DE PBC EXISTENTE

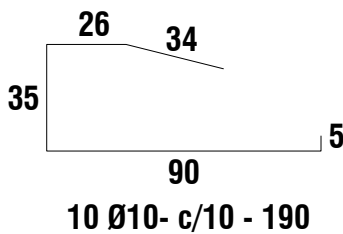
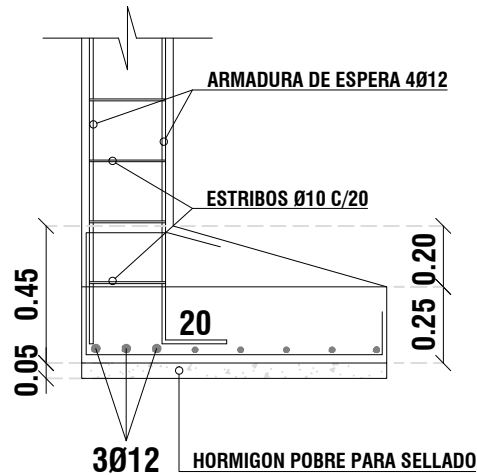
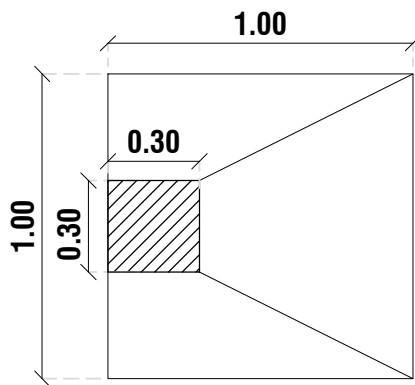
ENCADENADO SUPERIOR PARA MURO DE 0.30 (DOBLE 0.15)



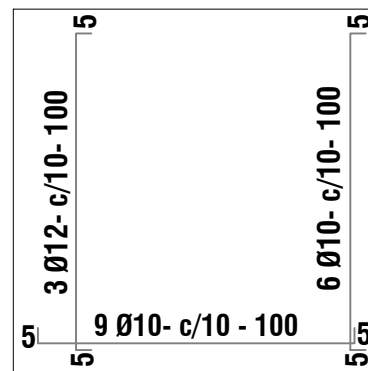
ENCADENADO SUPERIOR PARA MURO DE 0.15



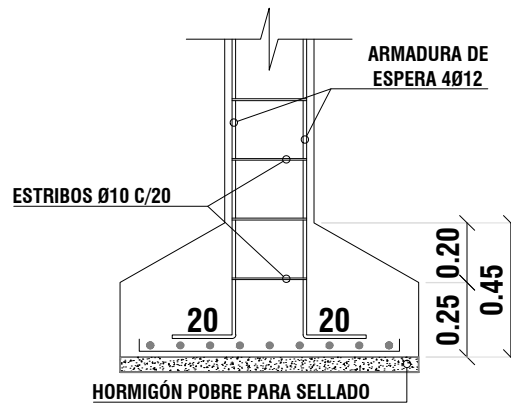
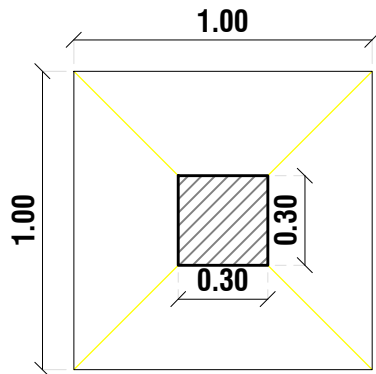
DETALLE DE ZAPATA 100/100/45 (Z1 Y Z5)



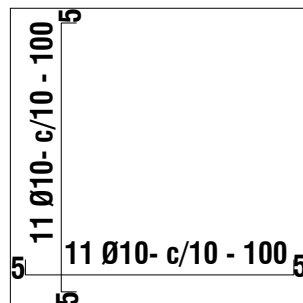
RECUBRIMIENTO 5 CM



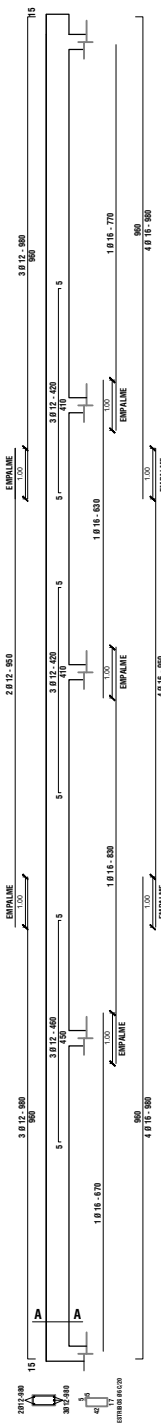
DETALLE DE ZAPATA 100/100/45 (Z2, Z3 Y Z4)



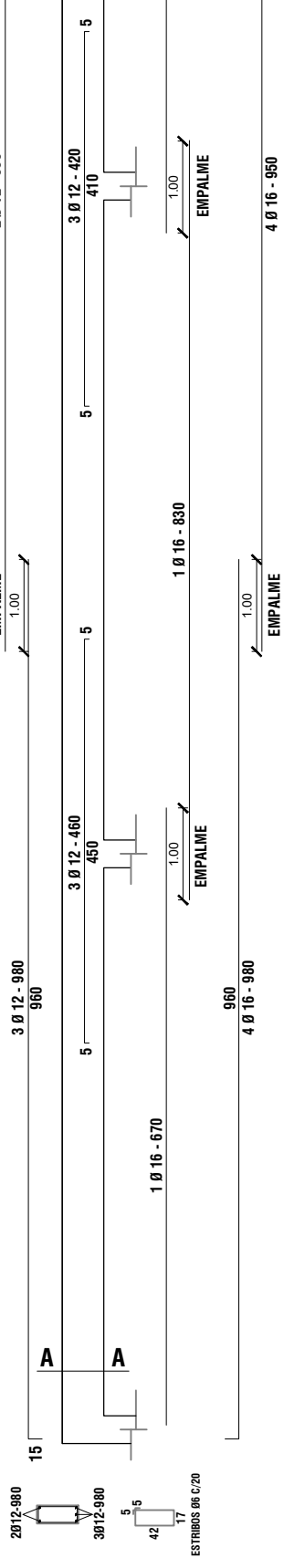
RECUBRIMIENTO 5 CM



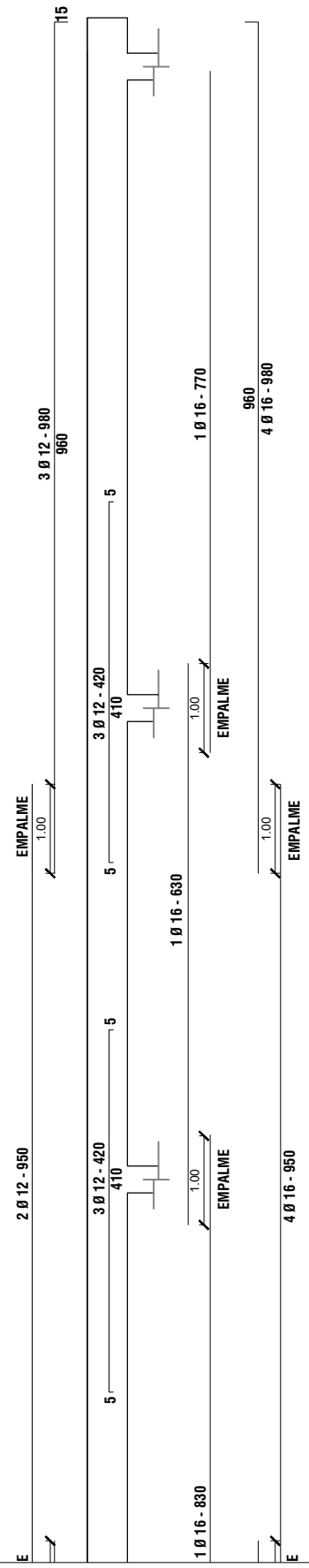
Viga Cumbreira de H° A° 0.20x0.45x26.70



- Observaciones:
- Longitud de solapes= 80 veces el diámetro de la varilla.
 - Se redondean las longitudes a múltiplos de 10 cm.



- Observaciones:
- Longitud de solapes= 80 veces el diámetro de la varilla.
 - Se redondean las longitudes a múltiplos de 10 cm.



DIRECCIÓN DE OBRAS PÚBLICAS
MUNICIPALIDAD DE LUQUE
OBRAS DE MEJORAMIENTO PARA INSTITUCIONES EDUCATIVAS



ESC.BAS. N° 672 Don Carlos Antonio López

DETALLE DE VIGA CUMBRERA
 SIN ESCALA

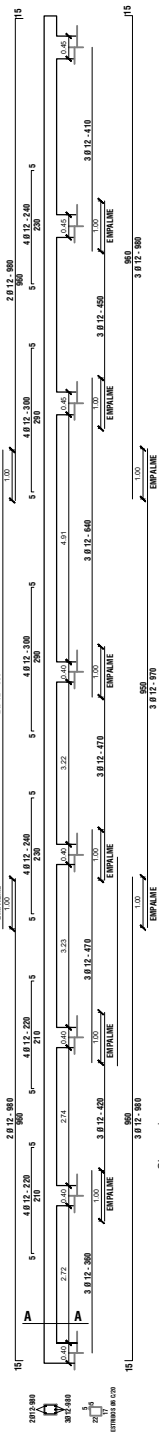
LÁMINA 15

OBRA: REPARACIÓN DE BLOQUE DE 4 AULAS

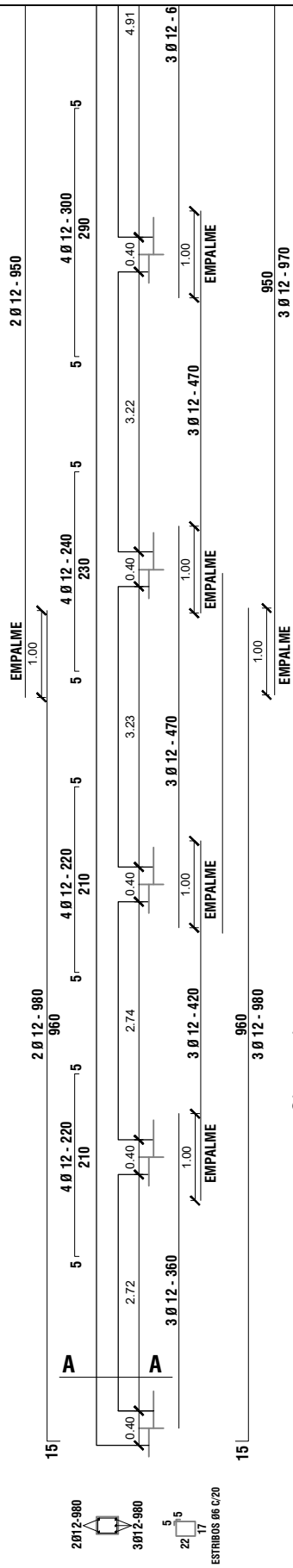
UBICACIÓN: CUARTO BARRIO

Arq. Adrián González
 Dirección de Obras Públicas Municipales
 Municipalidad de Luque

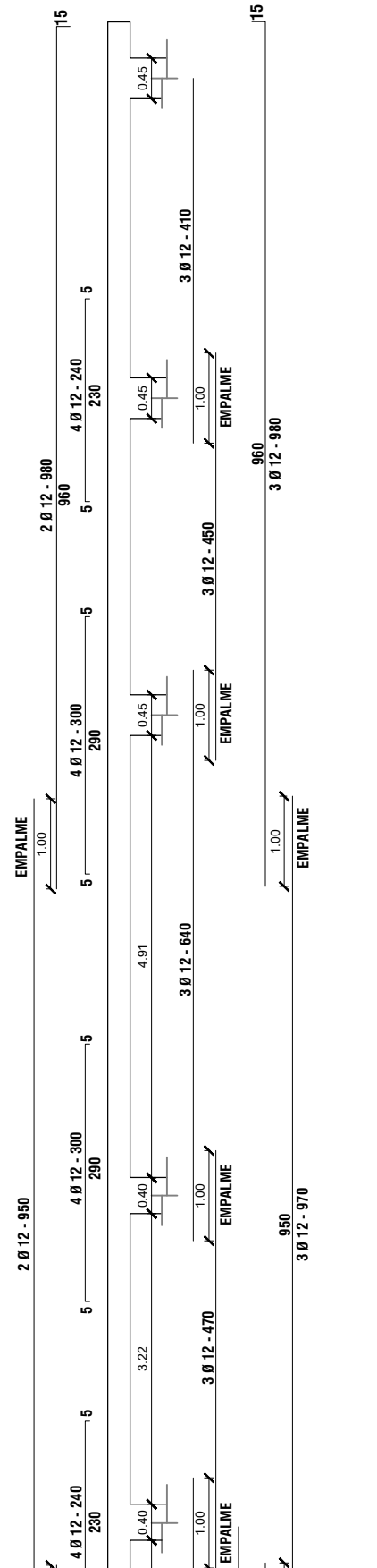
Viga de Galería de H°A°: 0.20x0.25x26.70



- Observaciones:
- Longitud de solapes= 80 veces el diámetro de la varilla.
 - Se redondean las longitudes a múltiplos de 10 cm.



- Observaciones:
- Longitud de solapes= 80 veces el diámetro de la varilla.
 - Se redondean las longitudes a múltiplos de 10 cm.



DIRECCIÓN DE OBRAS PÚBLICAS
MUNICIPALIDAD DE LUQUE
OBRAS DE MEJORAMIENTO PARA INSTITUCIONES EDUCATIVAS



ESC. BAS. N° 672 Don Carlos Antonio López

DETALLE DE VIGA EN GALERÍA
 SIN ESCALA

LÁMINA 16

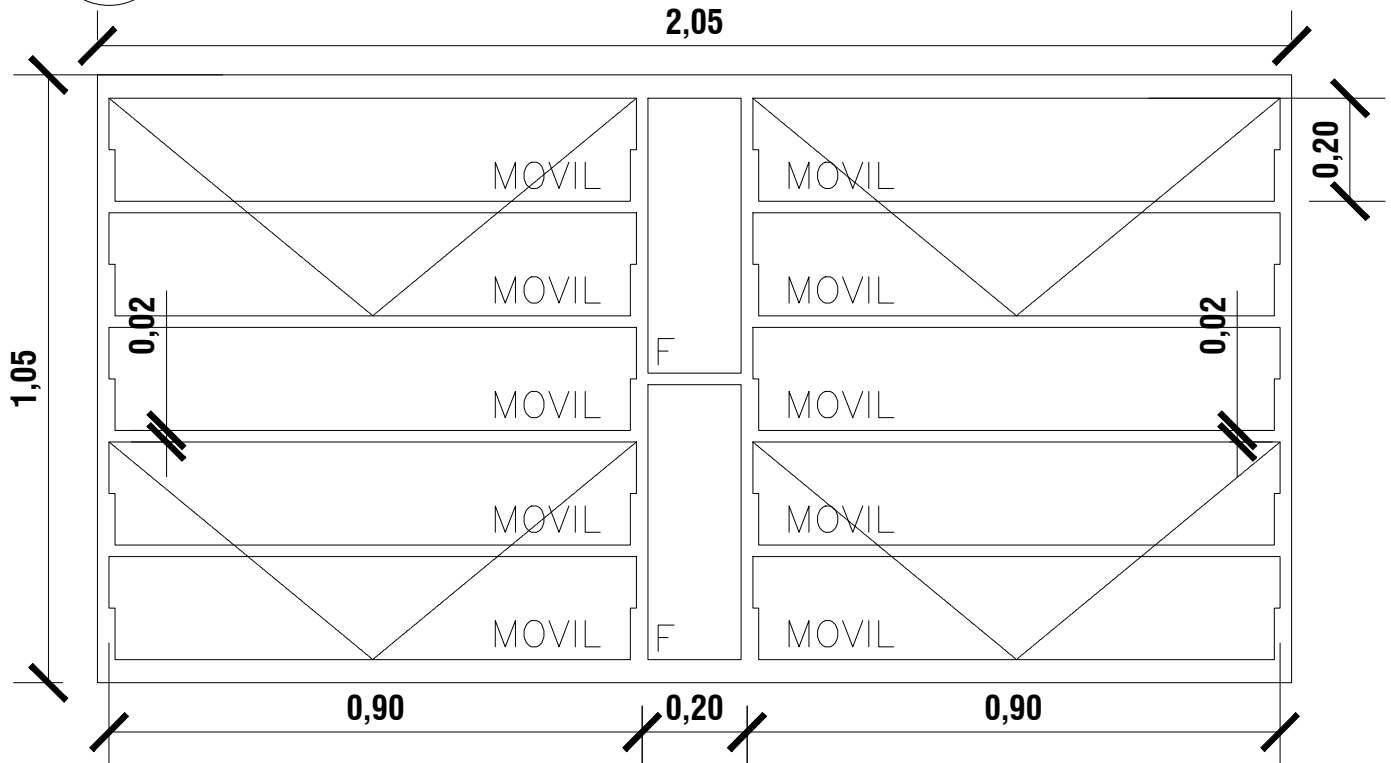
OBRA: REPARACIÓN DE BLOQUE DE 4 AULAS

UBICACIÓN: CUARTO BARRIO

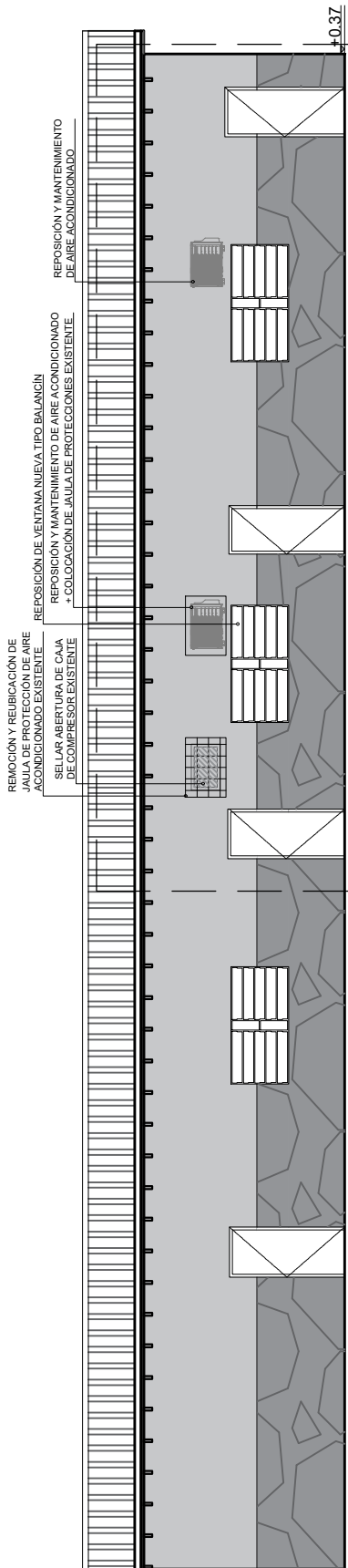
Arq. Adrián González
 Dirección de Obras Públicas Municipales
 Municipalidad de Luque

V2

DETALLE DE VENTANA TIPO BALANCIN



OBS: COLOCAR LOS BALANCINES EN LA PARTE INTERNA DE LOS MUROS DE MAMPOSTERÍA, PARA EVITAR QUE LOS COMANDOS TOPEN CON LOS MISMOS.



DETALLE DE FACHADA FRONTAL SIN ESCALA

REMOCIÓN Y REUBICACIÓN DE JAULA DE PROTECCIÓN DE AIRE ACONDICIONADO EXISTENTE
SELLAR ABERTURA DE CAJA DE COMPRESOR EXISTENTE

REPOSICIÓN DE VENTANA NUEVA TIPO BALANCÍN
REPOSICIÓN Y MANTENIMIENTO DE AIRE ACONDICIONADO + COLOCACIÓN DE JAULA DE PROTECCIONES EXISTENTE

REPOSICIÓN Y MANTENIMIENTO DE AIRE ACONDICIONADO DE AIRE ACONDICIONADO

