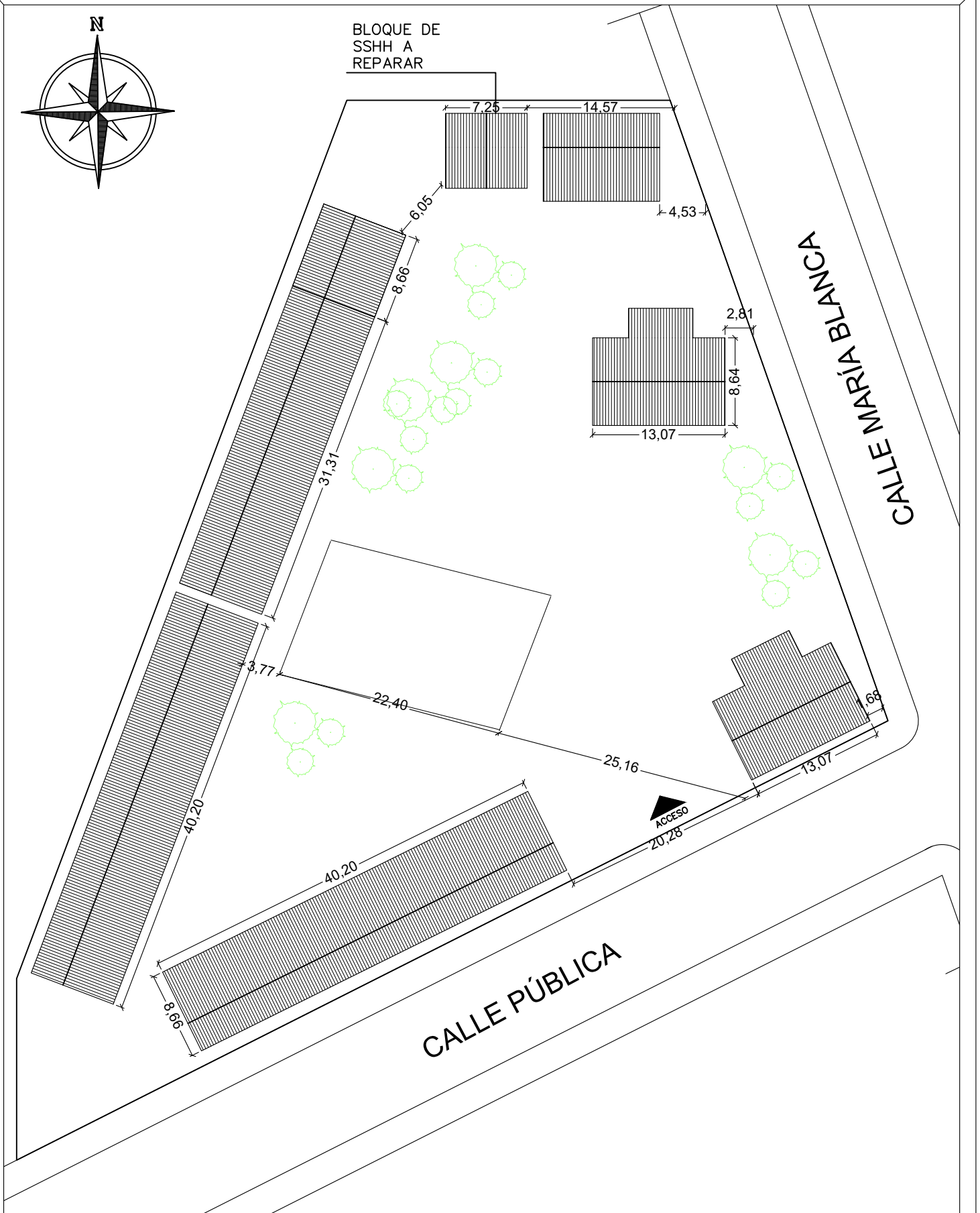


BLOQUE DE
SSHH A
REPARAR



**DIRECCIÓN DE OBRAS PÚBLICAS
MUNICIPALIDAD DE LUQUE**

OBRAS DE MEJORAMIENTO PARA INSTITUCIONES EDUCATIVAS



COL. NAC. LEANDRO DIEGO SÁNCHEZ

PLANTA DE UBICACIÓN

LAMINA 1

1/500

OBRA: REPARACIÓN DE UN BLOQUE DE SSHH

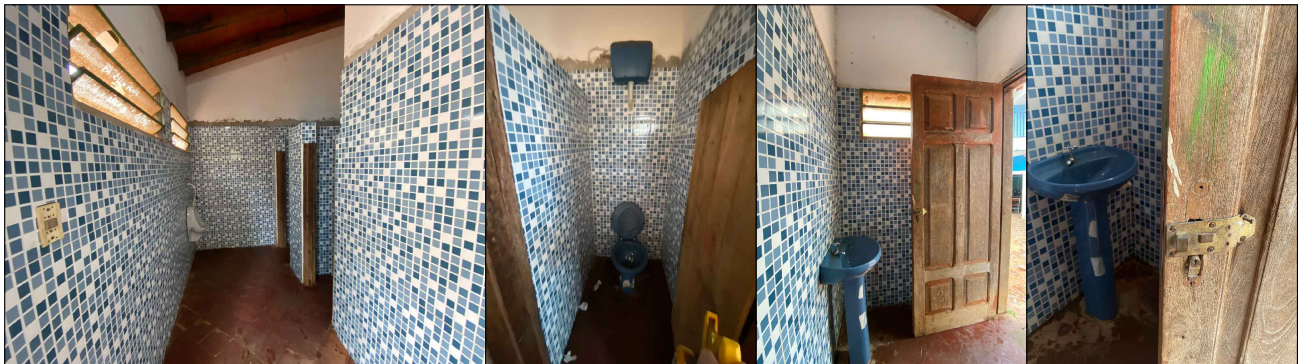
UBICACION: MORA KUE

Arq. Adrián Gonzalez
Dirección de Obras Públicas Municipales
Municipalidad De Luque

RELEVAMIENTO FOTOGRÁFICO



BLOQUE DE BAÑOS



SSH DE VARONES



SSH DE MUJERES



SSH DE PROFESORES



**DIRECCIÓN DE OBRAS PÚBLICAS
MUNICIPALIDAD DE LUQUE**
OBRAS DE MEJORAMIENTO PARA INSTITUCIONES EDUCATIVAS



COL. NAC. LEANDRO DIEGO SÁNCHEZ

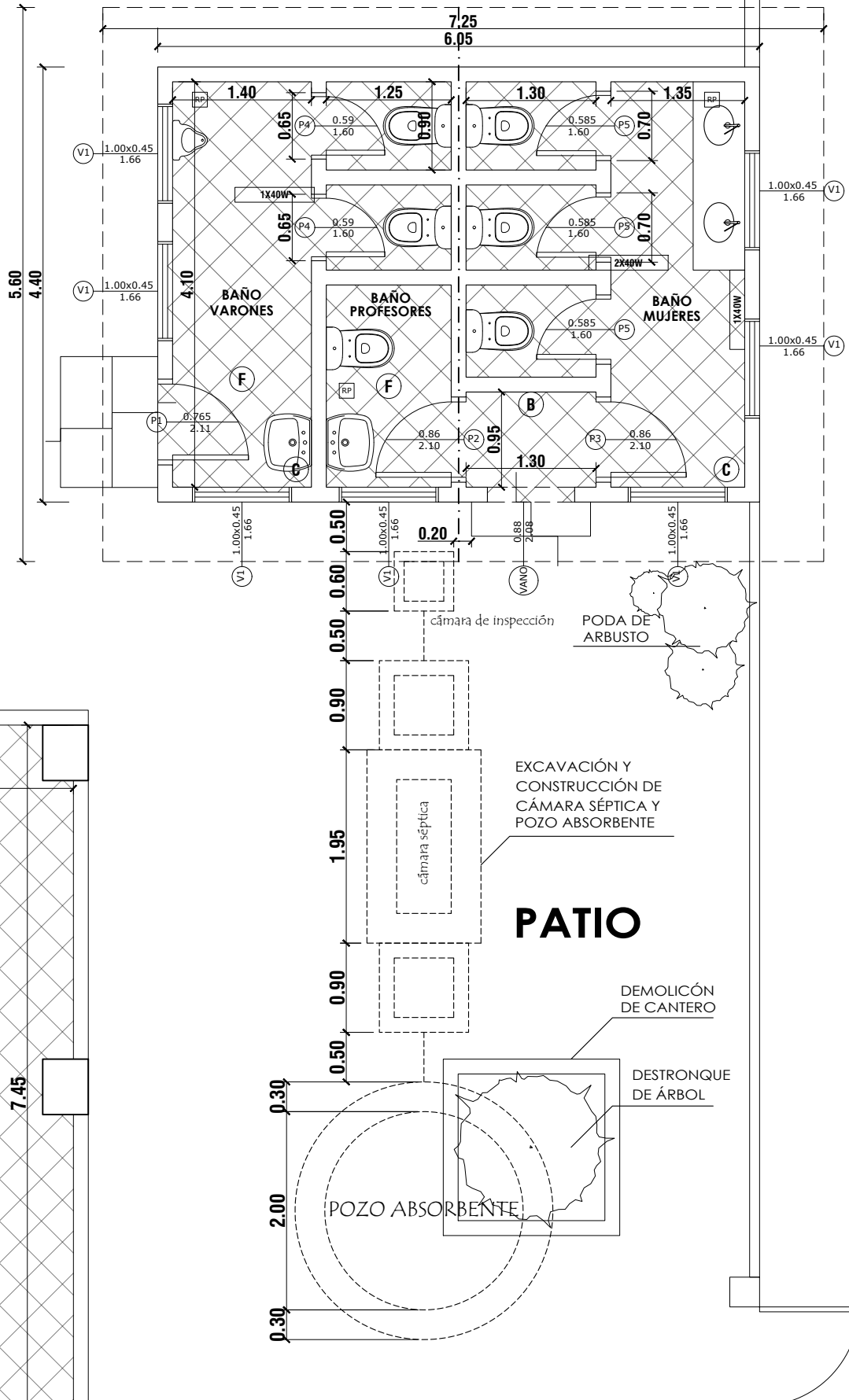
REGISTRO FOTOGRÁFICO

LAMINA 2

OBRA: REPARACIÓN DE UN BLOQUE DE SSHH

UBICACION: MORA KUE

Arq. Adrián González
Dirección de Obras Públicas Municipales
Municipalidad De Luque



**DIRECCIÓN DE OBRAS PÚBLICAS
MUNICIPALIDAD DE LUQUE**

OBRAS DE MEJORAMIENTO PARA INSTITUCIONES EDUCATIVAS



COL. NAC. LEANDRO DIEGO SÁNCHEZ

PLANTA GENERAL

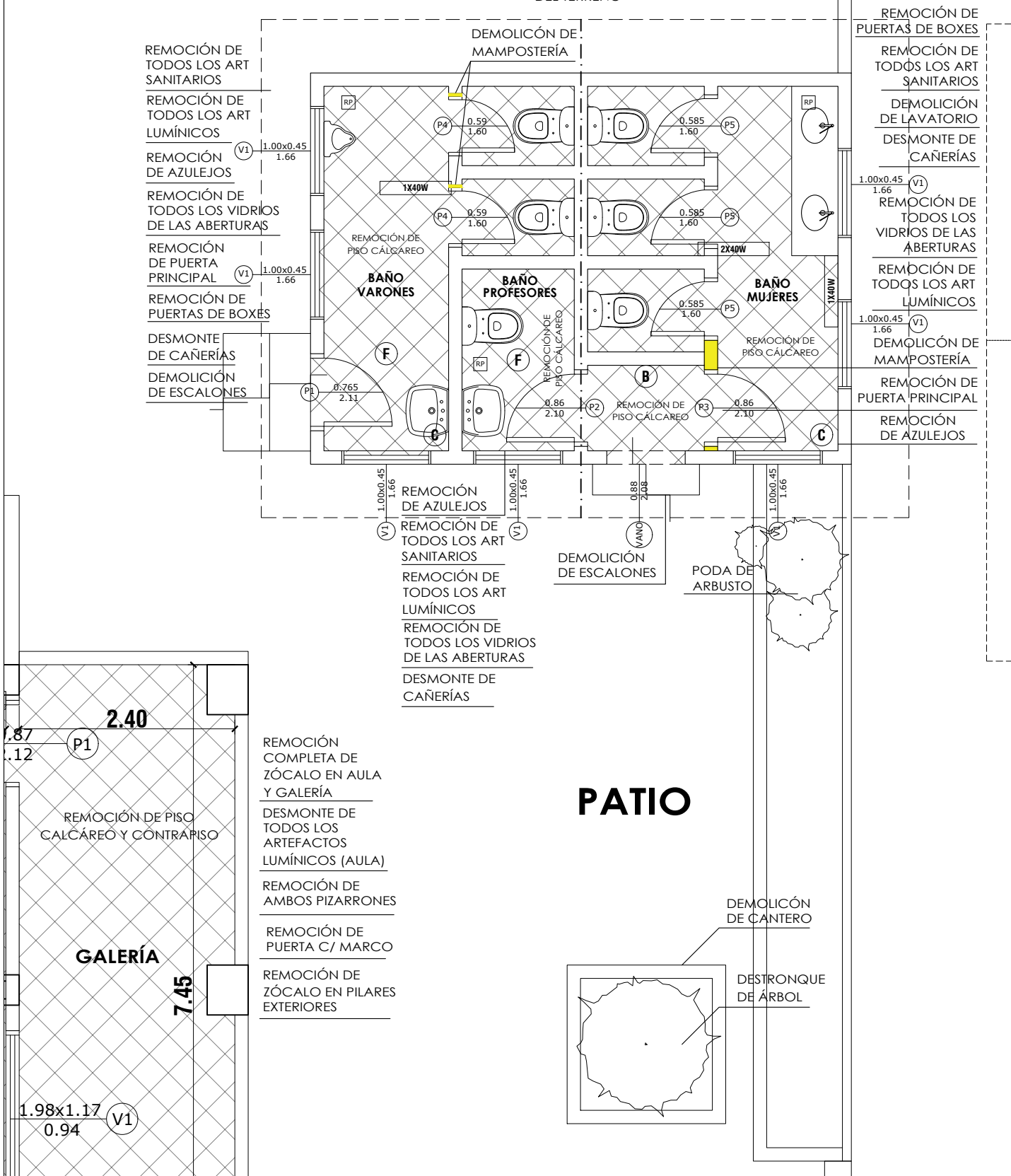
LAMINA 3

OBRA: REPARACIÓN DE UN BLOQUE DE SSHH

UBICACIÓN: MORA KUE

Arq. Adrián González
Dirección de Obras Públicas Municipales
Municipalidad De Luque

LIMPIEZA Y PREPARACIÓN DEL TERRENO



DIRECCIÓN DE OBRAS PÚBLICAS MUNICIPALIDAD DE LUQUE

OBRAS DE MEJORAMIENTO PARA INSTITUCIONES EDUCATIVAS



COL. NAC. LEANDRO DIEGO SÁNCHEZ

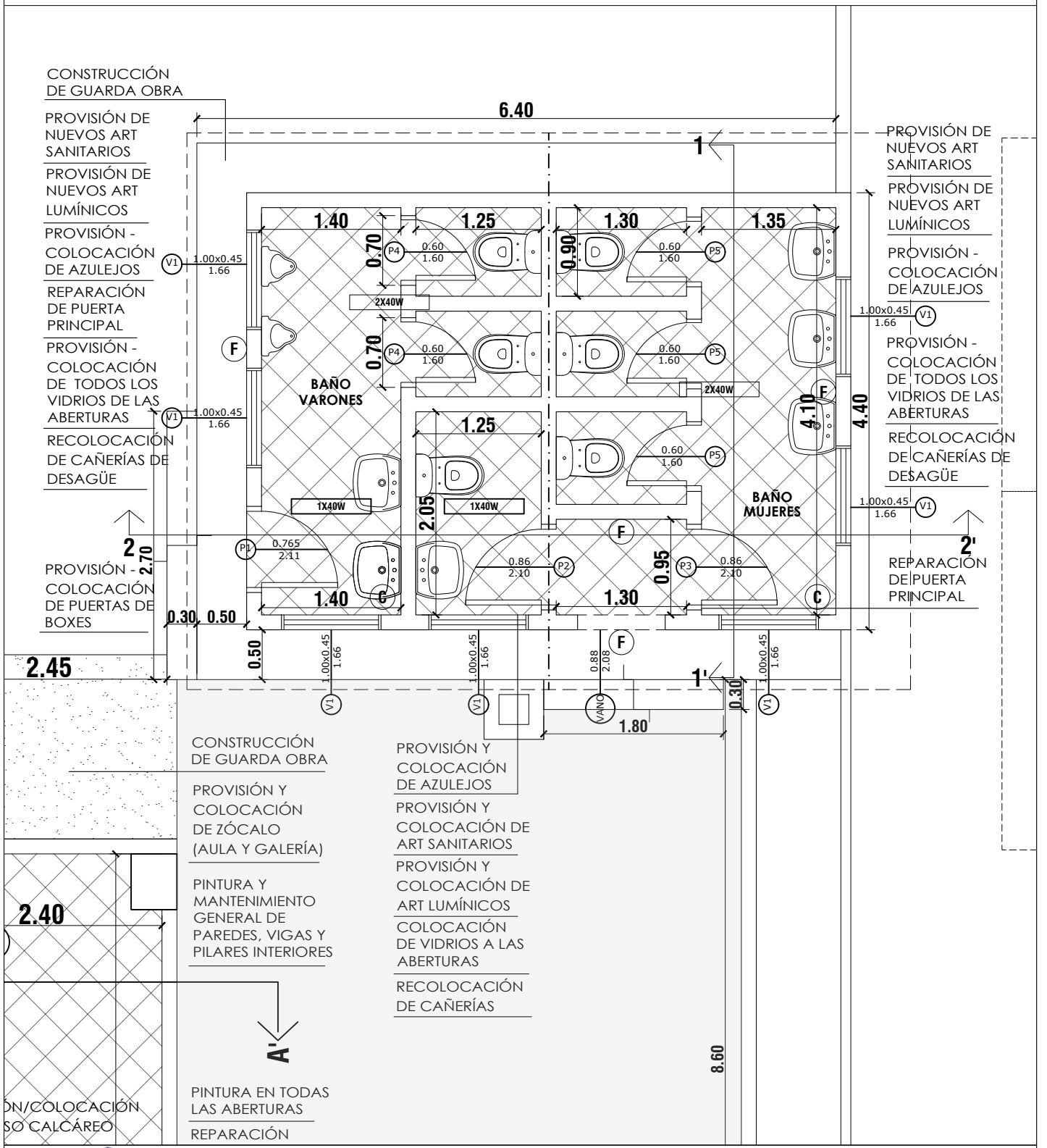
PLANTA DE DEMOLICIONES



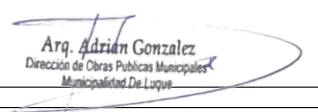
LAMINA 4

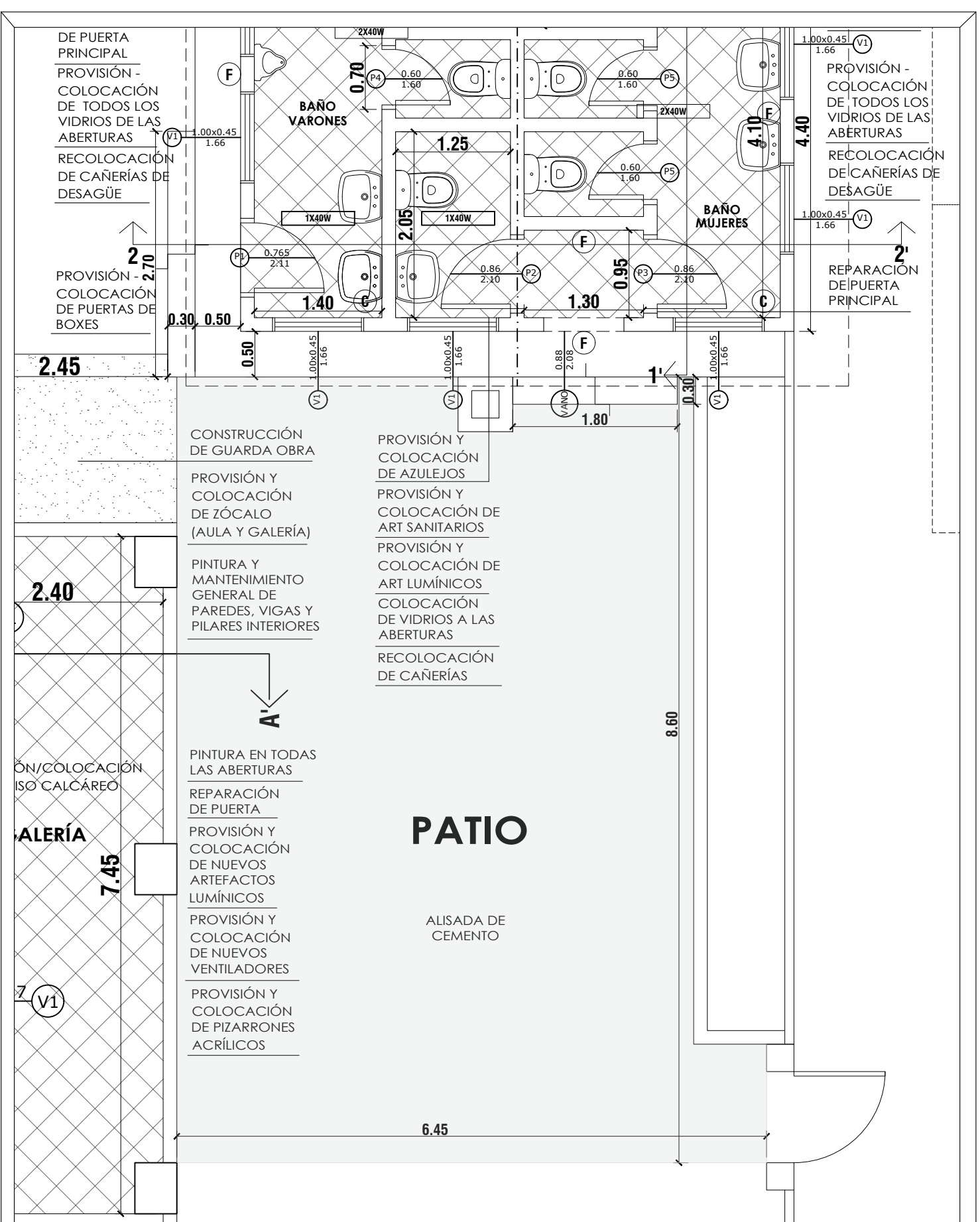
OBRA: REPARACIÓN DE UN BLOQUE DE SSSH

UBICACION: MORA KUE

Arq. Adrián González
 Dirección de Obras Públicas Municipales
 Municipalidad De Luque



	DIRECCIÓN DE OBRAS PÚBLICAS MUNICIPALIDAD DE LUQUE		
	OBRAS DE MEJORAMIENTO PARA INSTITUCIONES EDUCATIVAS		
COL. NAC. LEANDRO DIEGO SÁNCHEZ	PLANTA DE ARQUITECTURA	LAMINA 5	
OBRA: REPARACIÓN DE UN BLOQUE DE SSHH	 Arq. Adrián González Dirección de Obras Públicas Municipales Municipalidad De Luque		
UBICACIÓN: MORA KUE			



DIRECCIÓN DE OBRAS PÚBLICAS
MUNICIPALIDAD DE LUQUE
OBRAS DE MEJORAMIENTO PARA INSTITUCIONES EDUCATIVAS



COL. NAC. LEANDRO DIEGO SÁNCHEZ

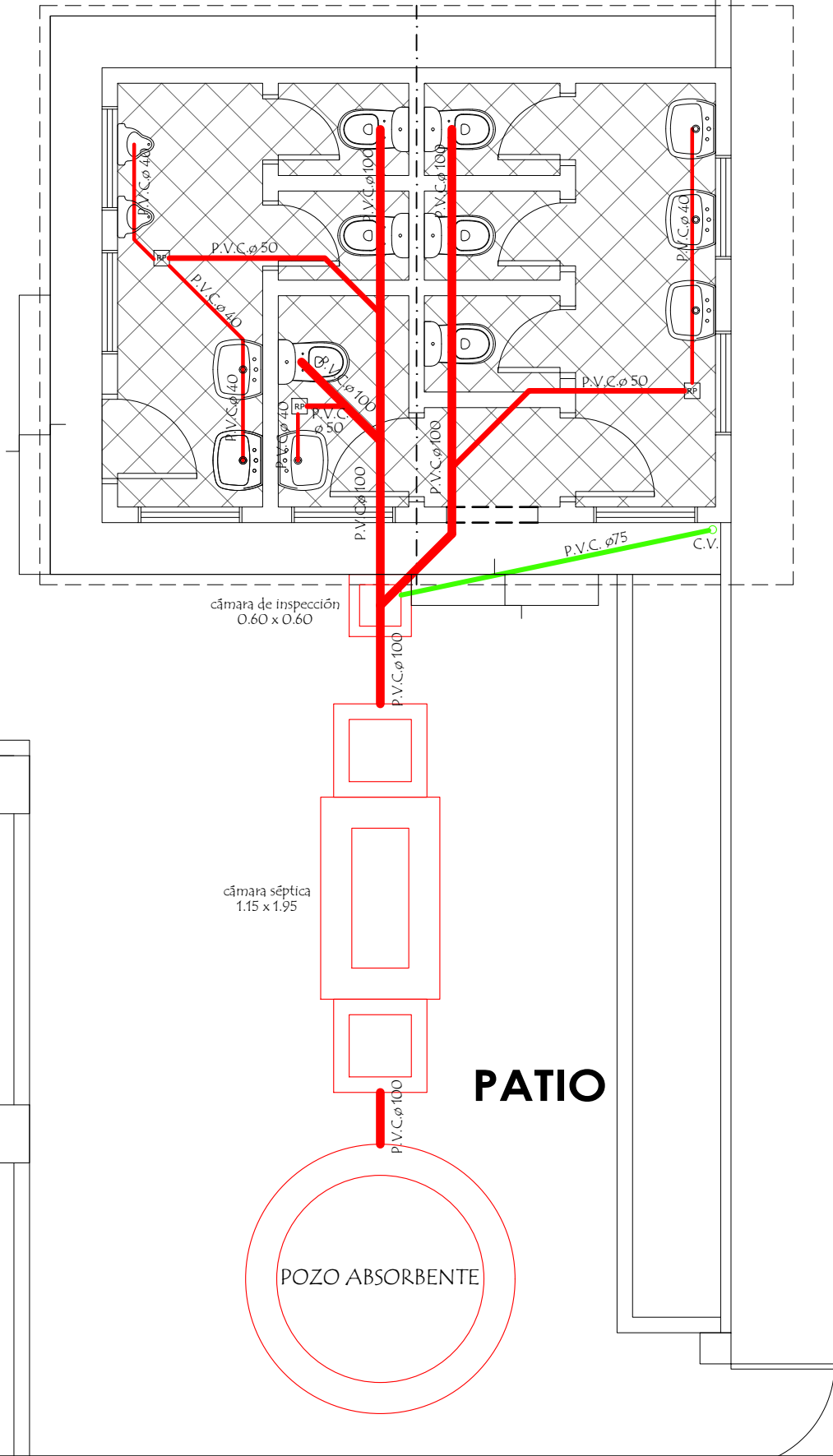
PLANTA DE ARQUITECTURA

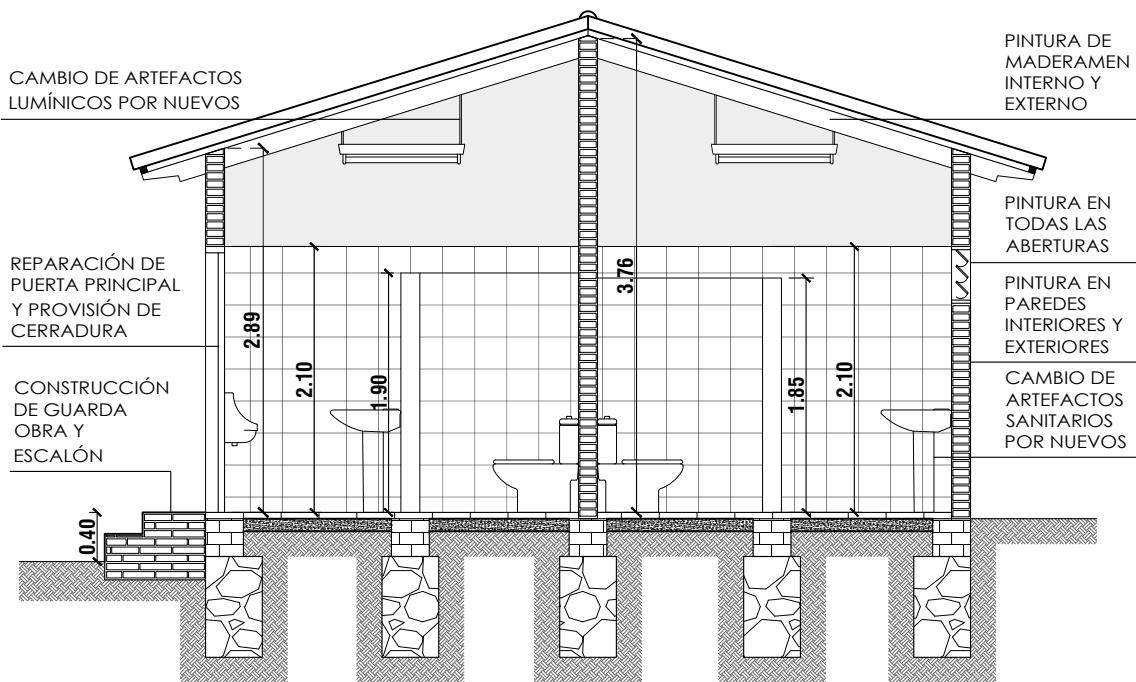
LAMINA 6

OBRA: REPARACIÓN DE UN BLOQUE DE SSHH

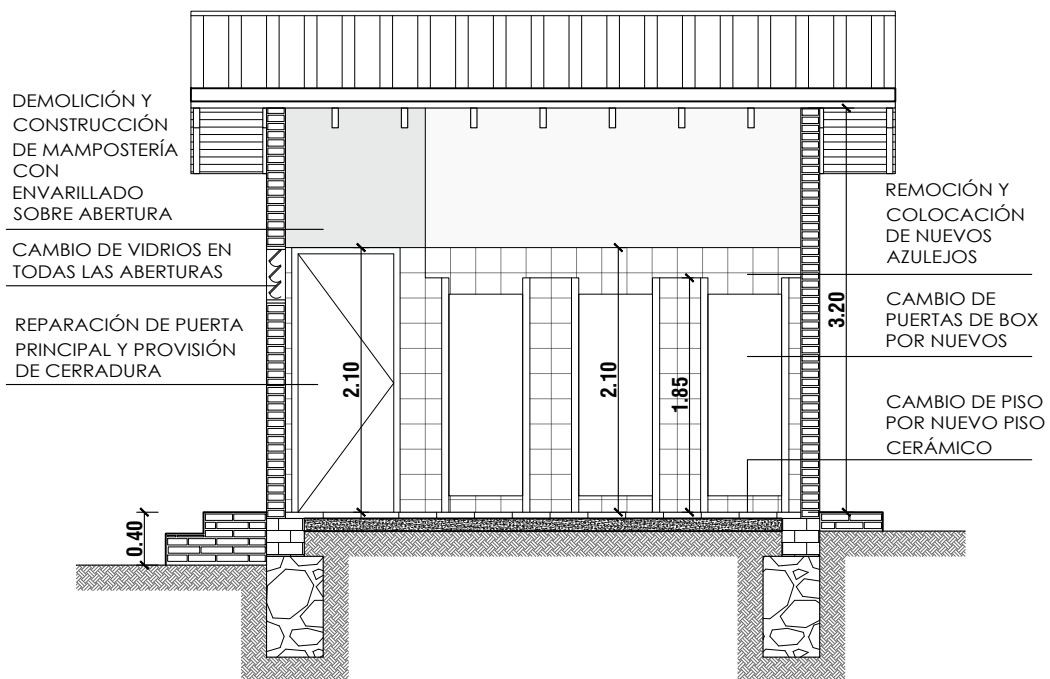
UBICACION: MORA KUE

Arq. Adrían Gonzalez
 Dirección de Obras Públicas Municipales
 Municipalidad De Luque

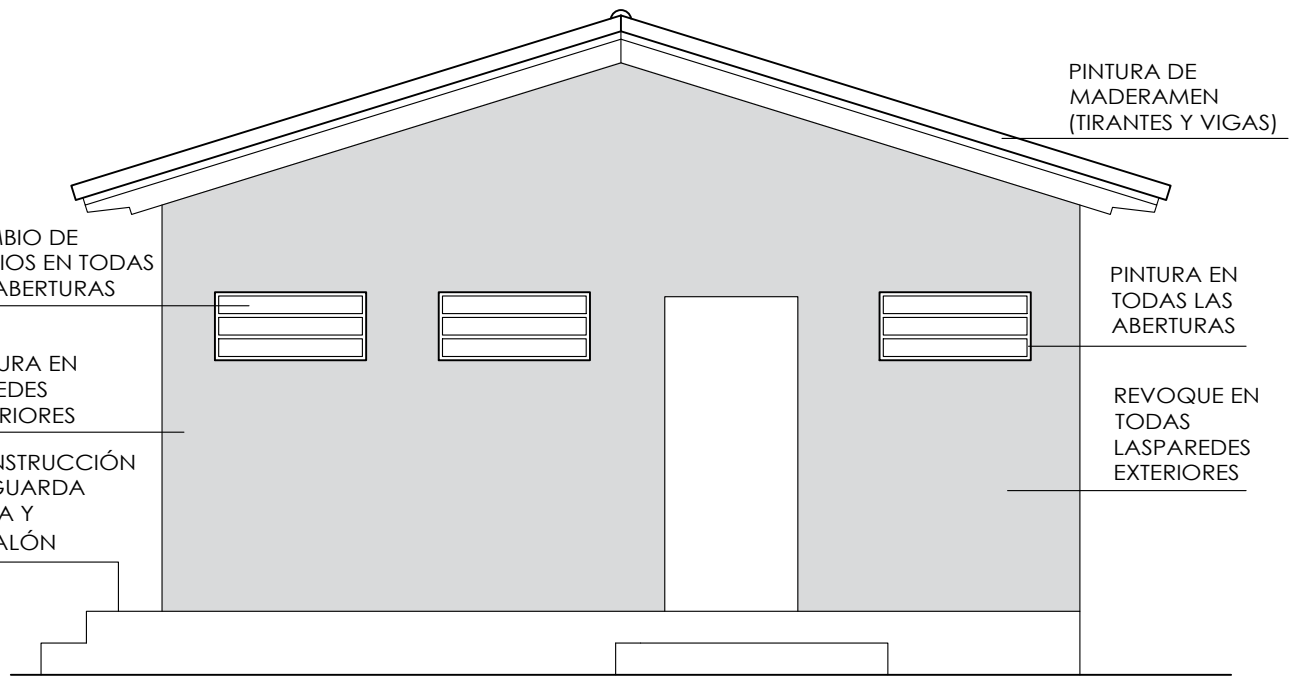




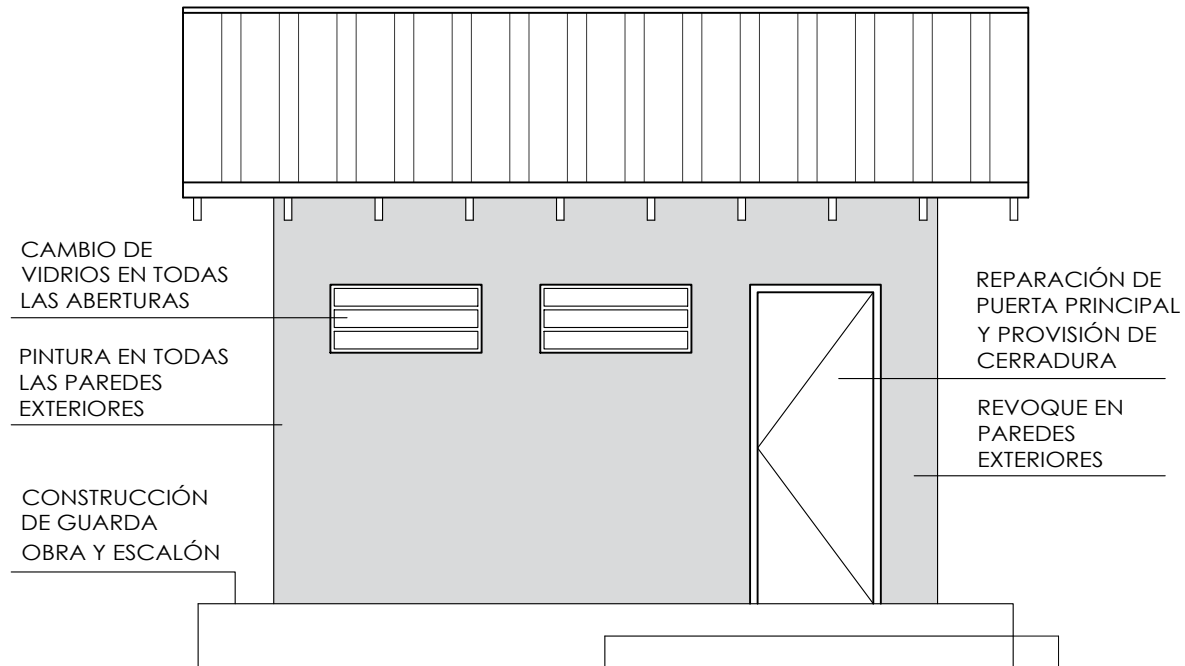
CORTE LONGITUDINAL 2-2'



CORTE TRANSVERSAL 1-1'



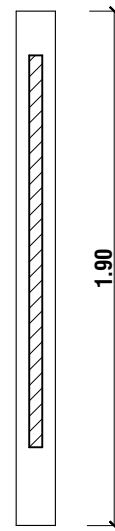
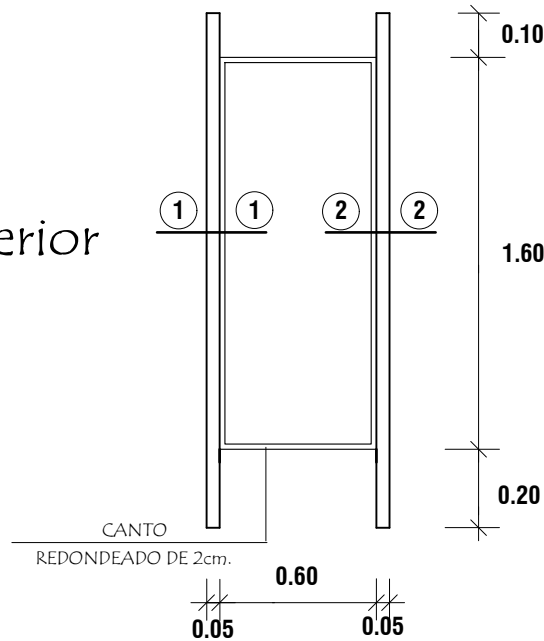
FACHADA FRONTAL



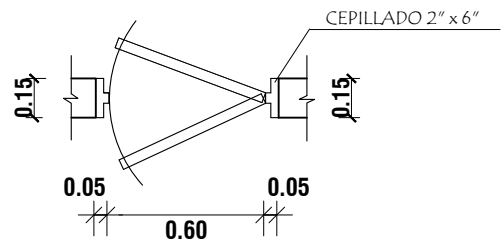
FACHADA LATERAL

BAÑO DE VARONES

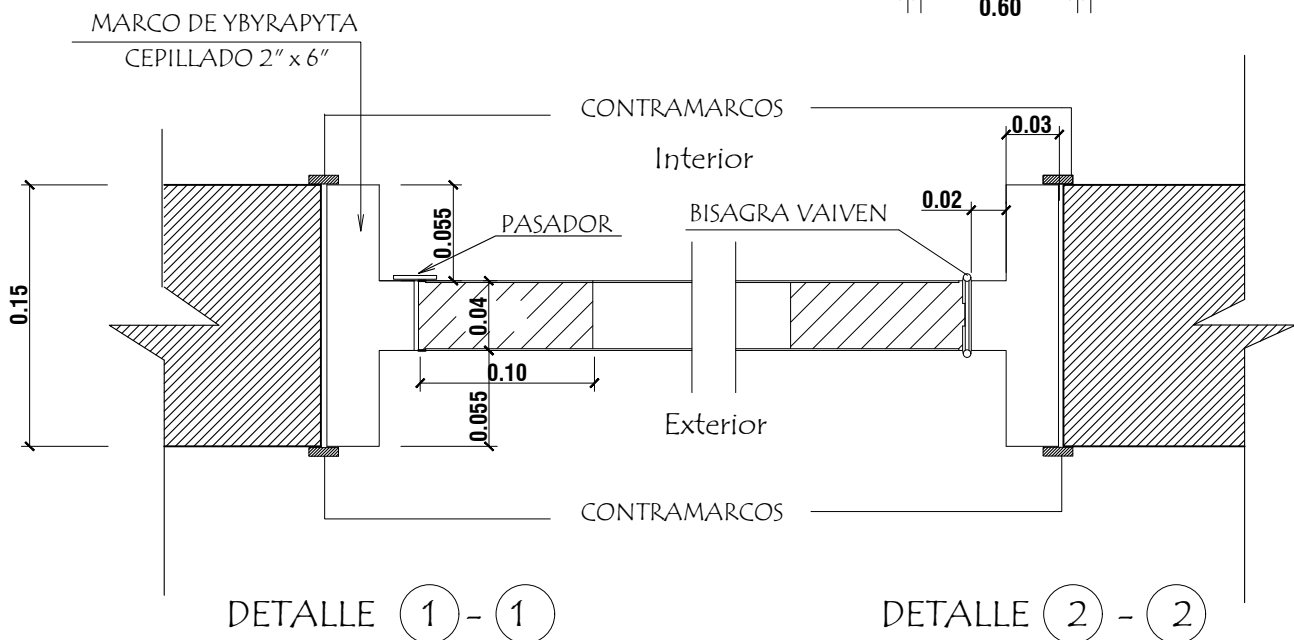
Alzado
Vista exterior



Planta

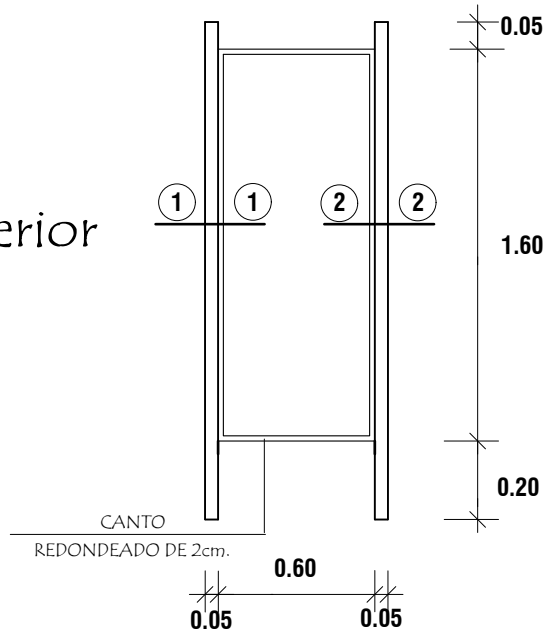


Detalle de Corte - Planta

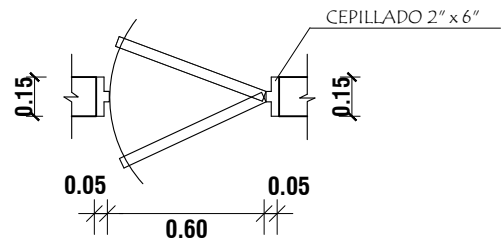


BAÑO DE MUJERES

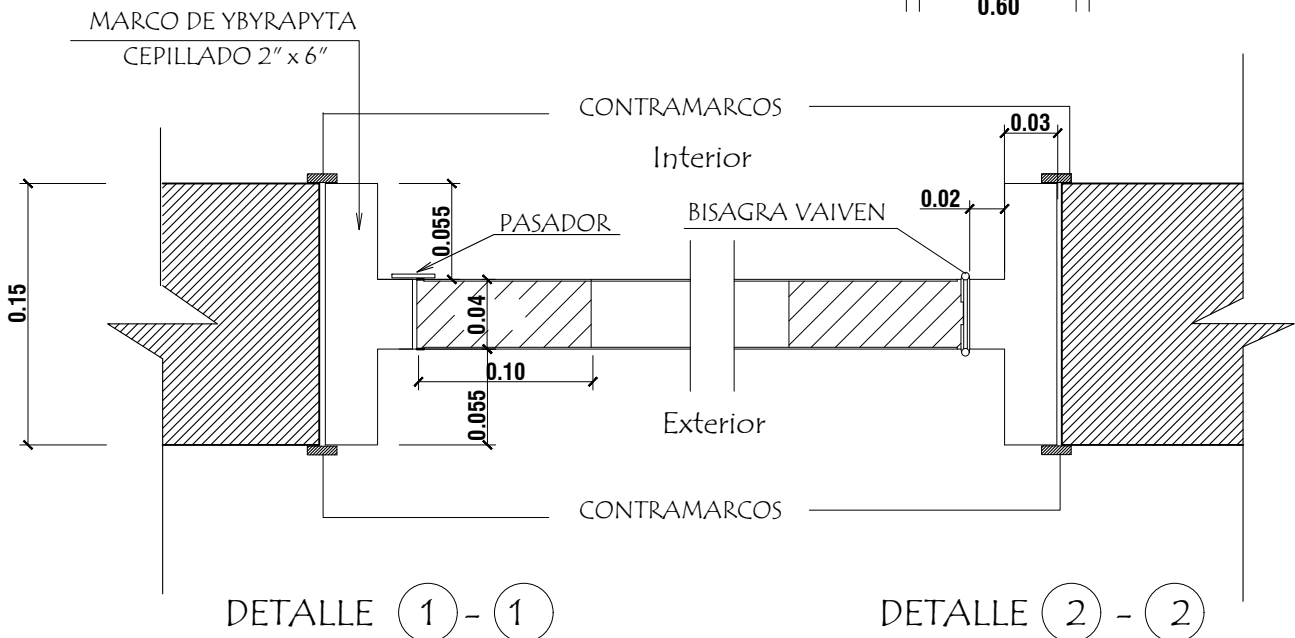
Alzado
Vista exterior



Planta

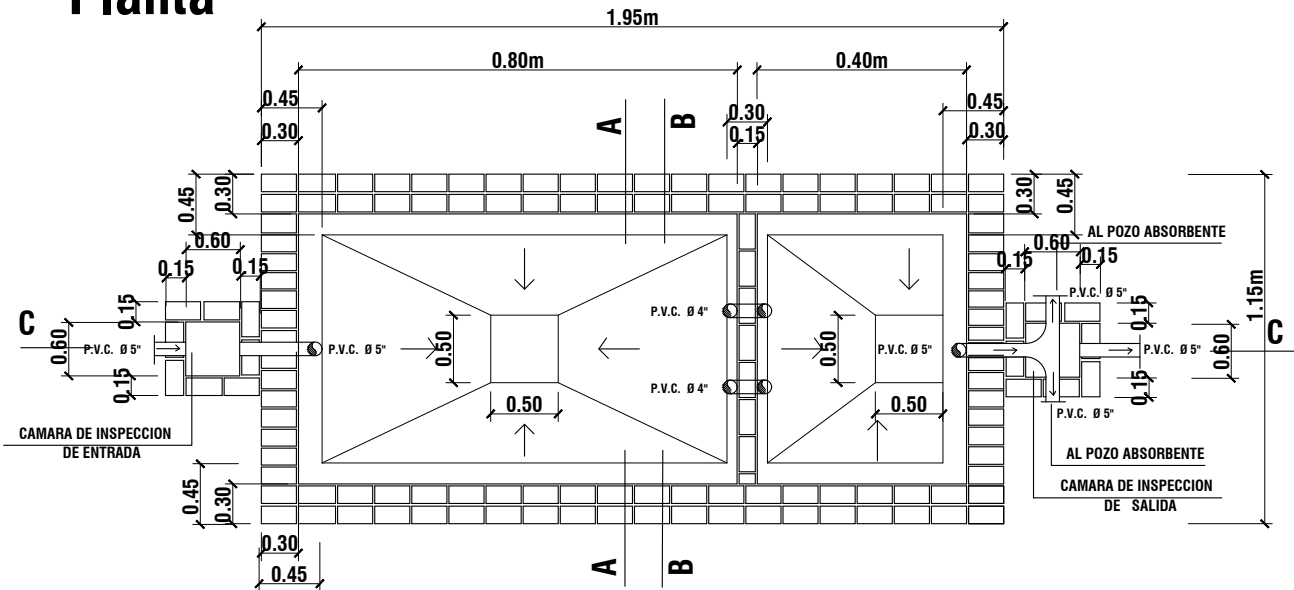


Detalle de Corte - Planta

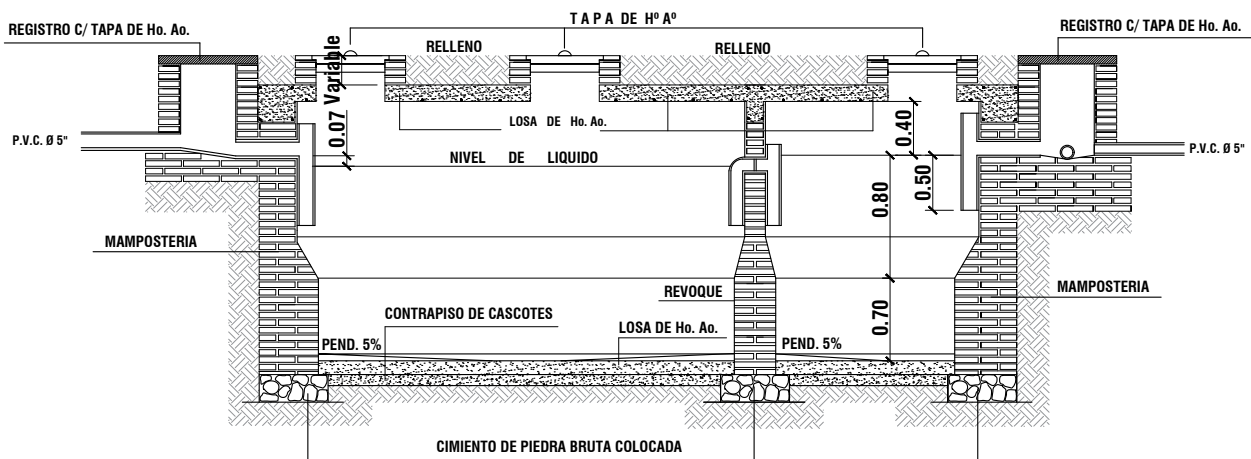


Detalle de Cámara Séptica

Planta



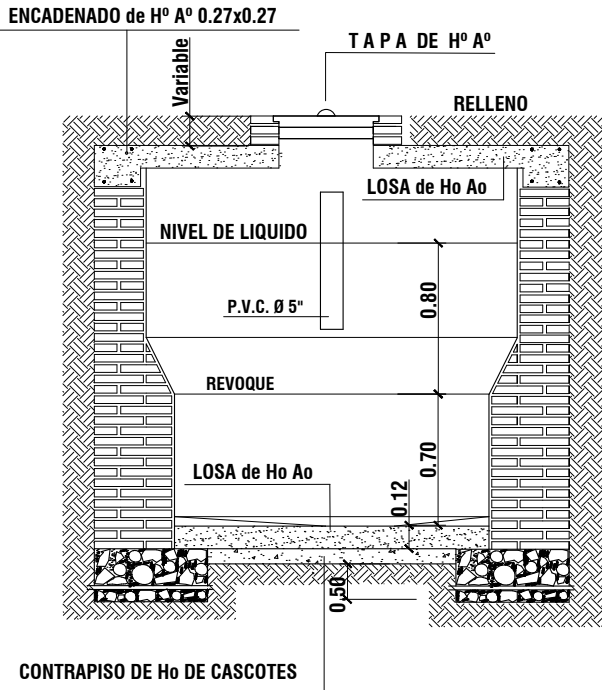
Corte CC



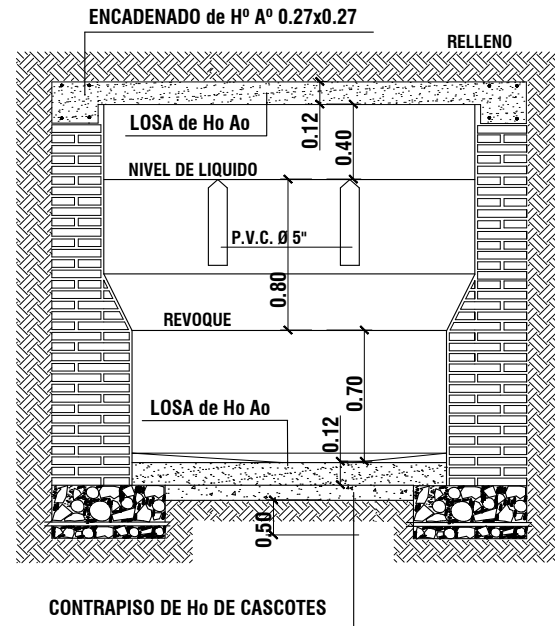
REVOQUES INTERNO DE CAMARA

1 CAPA	1:1/2:4 (CEMENTO,CAL, ARENA)	ESP. 1cm.
2 CAPA	1:2 (CEMENTO,ARENA)	ESP. 0.8cm.
3 CAPA	1 (CEMENTO)	ESP. 0.2cm.

Detalle de Cámara Séptica

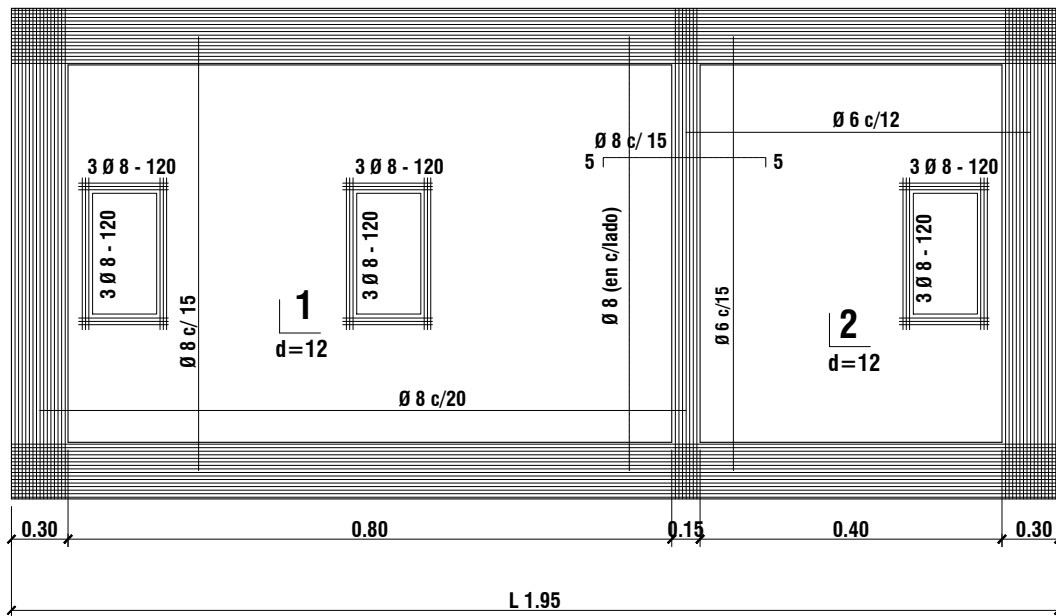


Corte AA



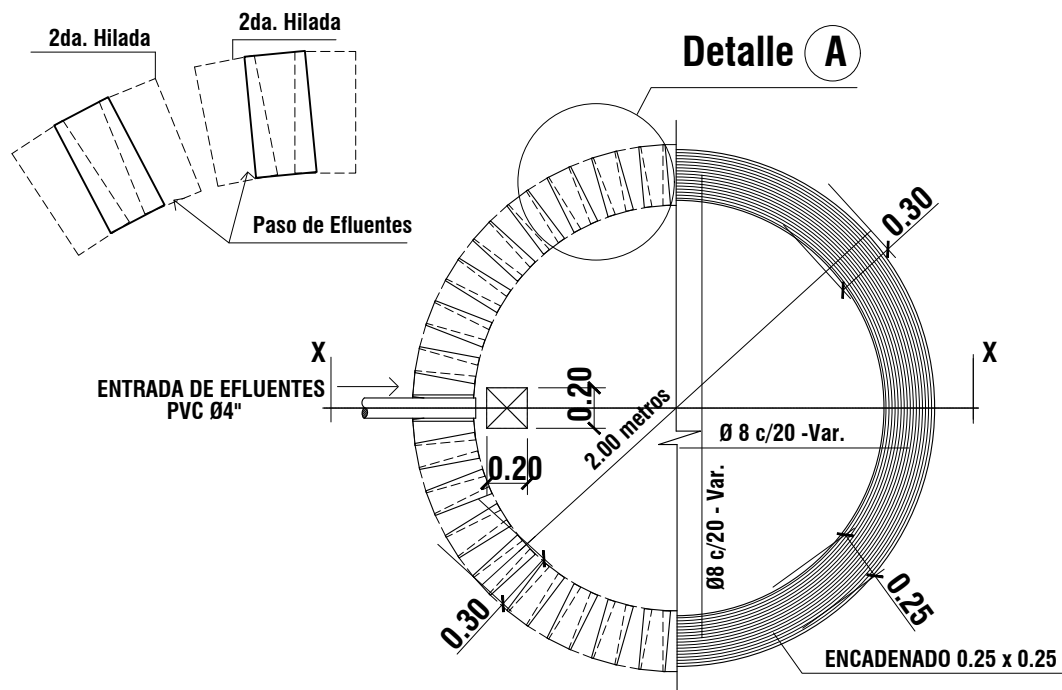
Corte BB

Detalle de losa tapa de cámara séptica

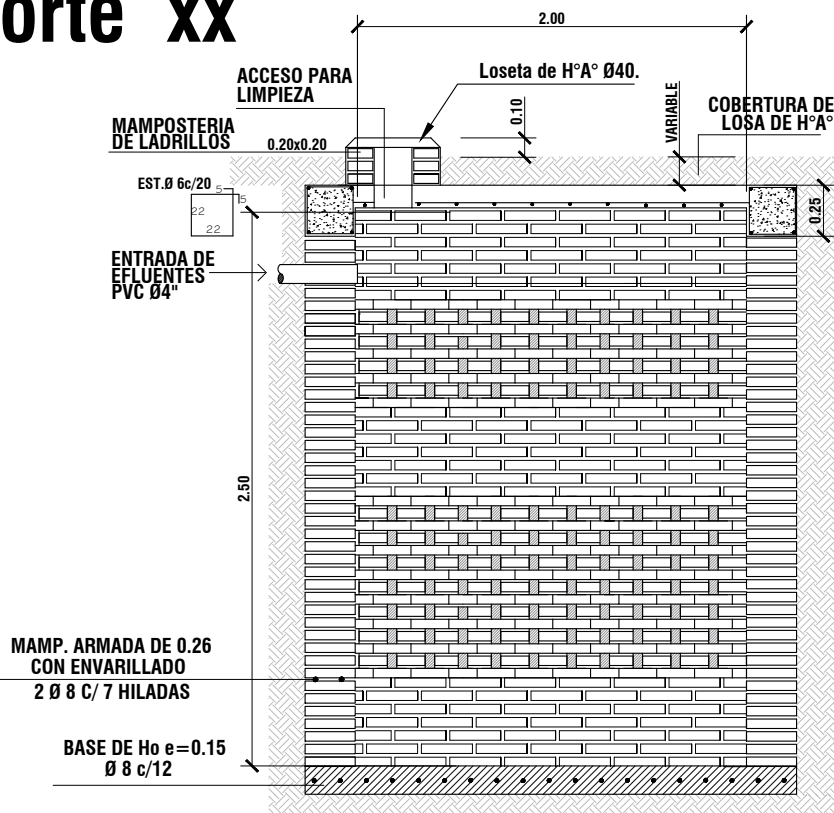


Detalle de losa tapa del pozo absorbente

Detalle A

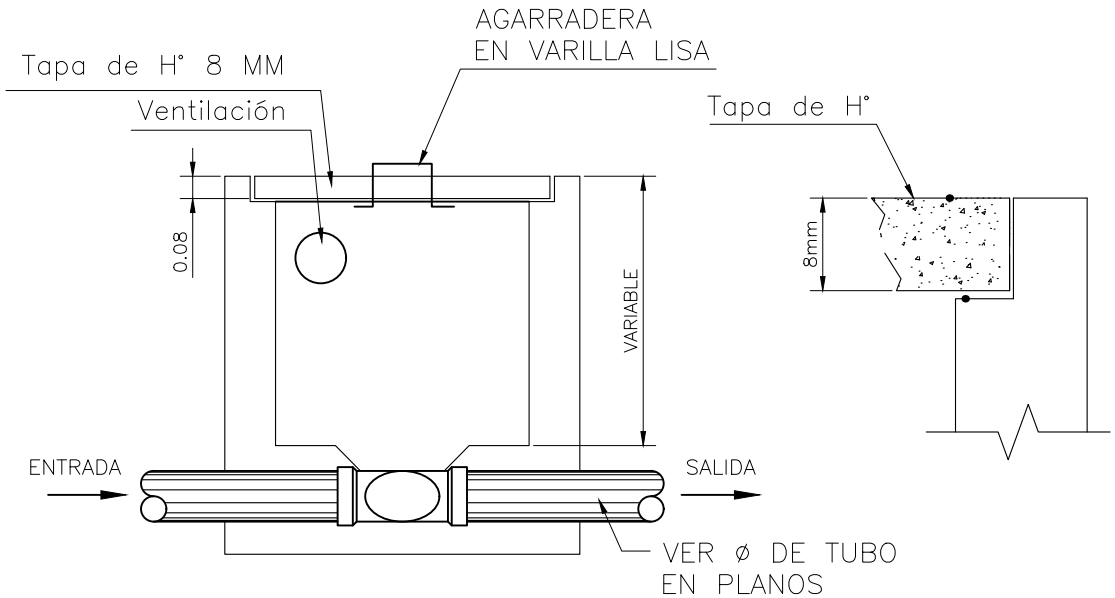


Corte xx



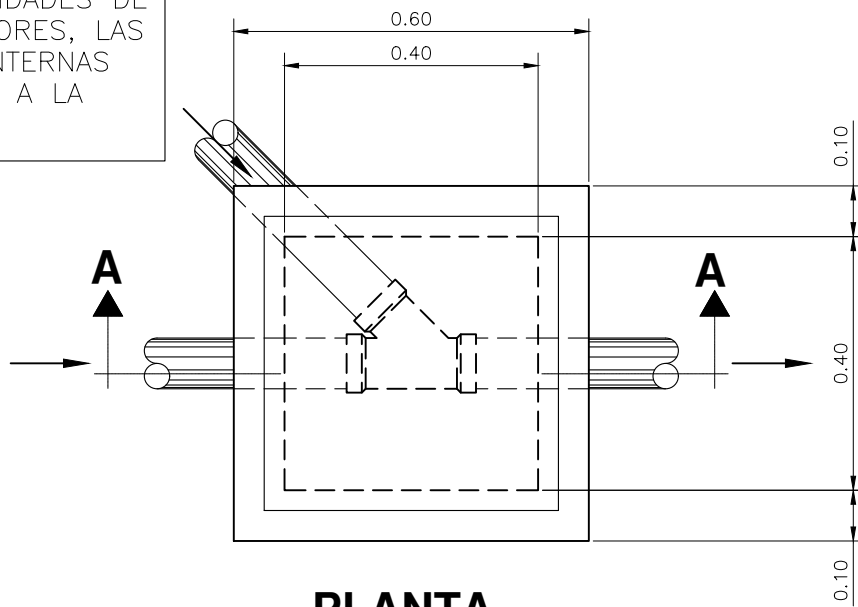
POZO ABSORBENTE

DETALLE DE CAJA DE REGISTRO



NOTA:
 PARA PROFUNDIDADES DE
 0.50 m Y MAYORES, LAS
 DIMENSIONES INTERNAS
 SERAN IGUALES A LA
 PROFUNDIDAD

SECCION A-A



PLANTA



**DIRECCIÓN DE OBRAS PUBLICAS
 MUNICIPALIDAD DE LUQUE**
 OBRAS DE MEJORAMIENTO PARA INSTITUCIONES EDUCATIVAS



COL. NAC. LEANDRO DIEGO SÁNCHEZ

DETALLE

LAMINA 15

OBRA: REPARACIÓN DE UN BLOQUE DE SSHH

UBICACION: MORA KUE

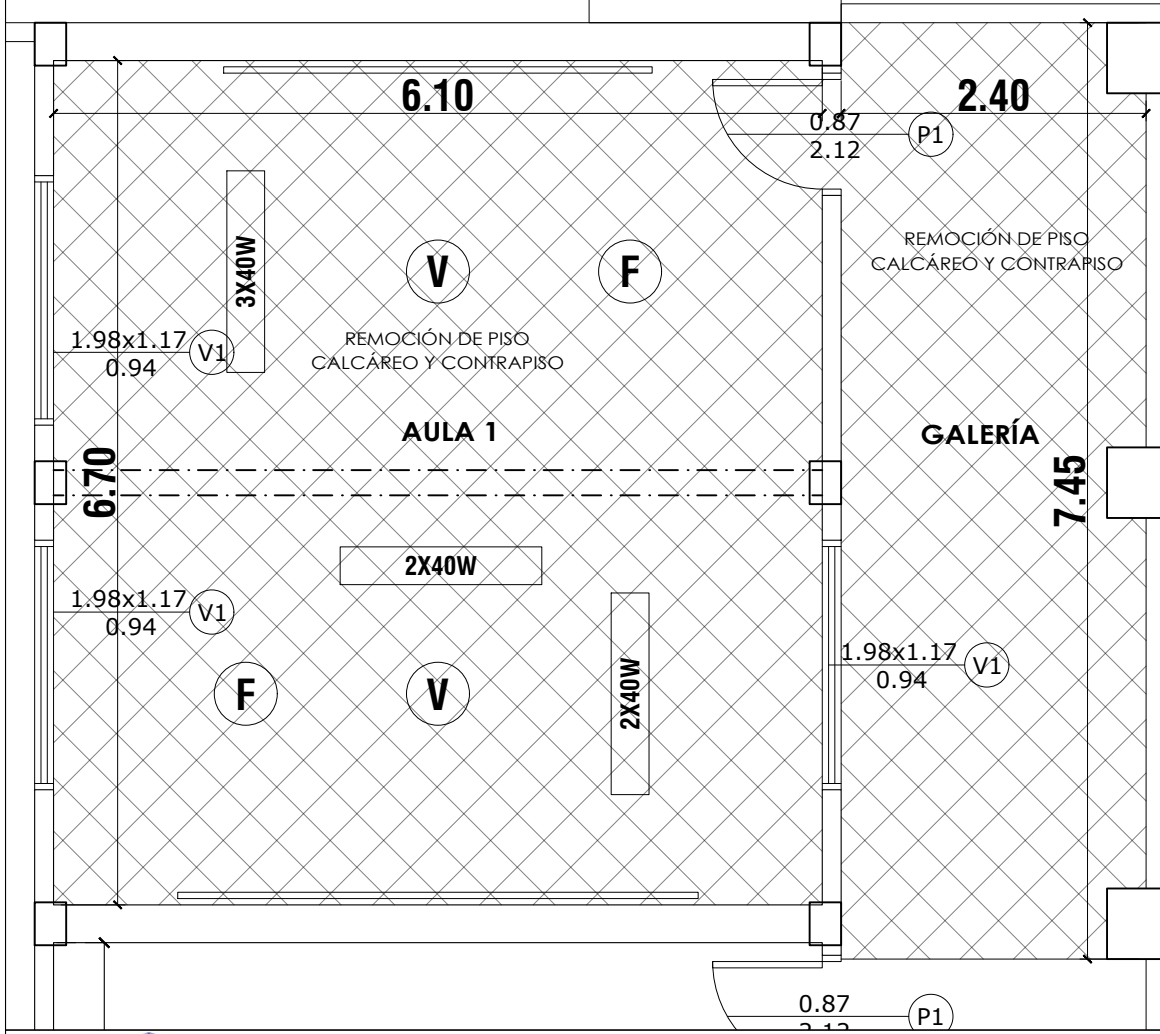
Arq. Adrián Gonzalez
 Dirección de Obras Publicas Municipales
 Municipalidad De Luque

REMOCION DE
 TODOS LOS ART
 LUMINICOS
 REMOCION
 DE AZULEJOS
 REMOCION DE
 TODOS LOS VIDRIOS
 DE LAS ABERTURAS
 REMOCION
 DE PUERTA
 PRINCIPAL
 REMOCION DE
 PUERTAS DE BOXES
 DESMONTE
 DE CAÑERIAS
 DEMOLICION
 DE ESCALONES



1.00x0.45
 1.66
 1.00x0.45
 1.66
 0.765
 2.11
 1.00x0.45
 1.66

REMOCION DE AZULEJOS
 REMOCION DE TODOS LOS SANITARIOS
 REMOCION DE TODOS LOS LUMINICOS
 REMOCION DE TODOS LOS VIDRIOS DE LAS ABERTURAS
 DESMONTE DE CAÑERIAS

LIMPIEZA DE ESCOMBROS,
 BASURAS, ETC.
 EN ÁREA EXTERIOR

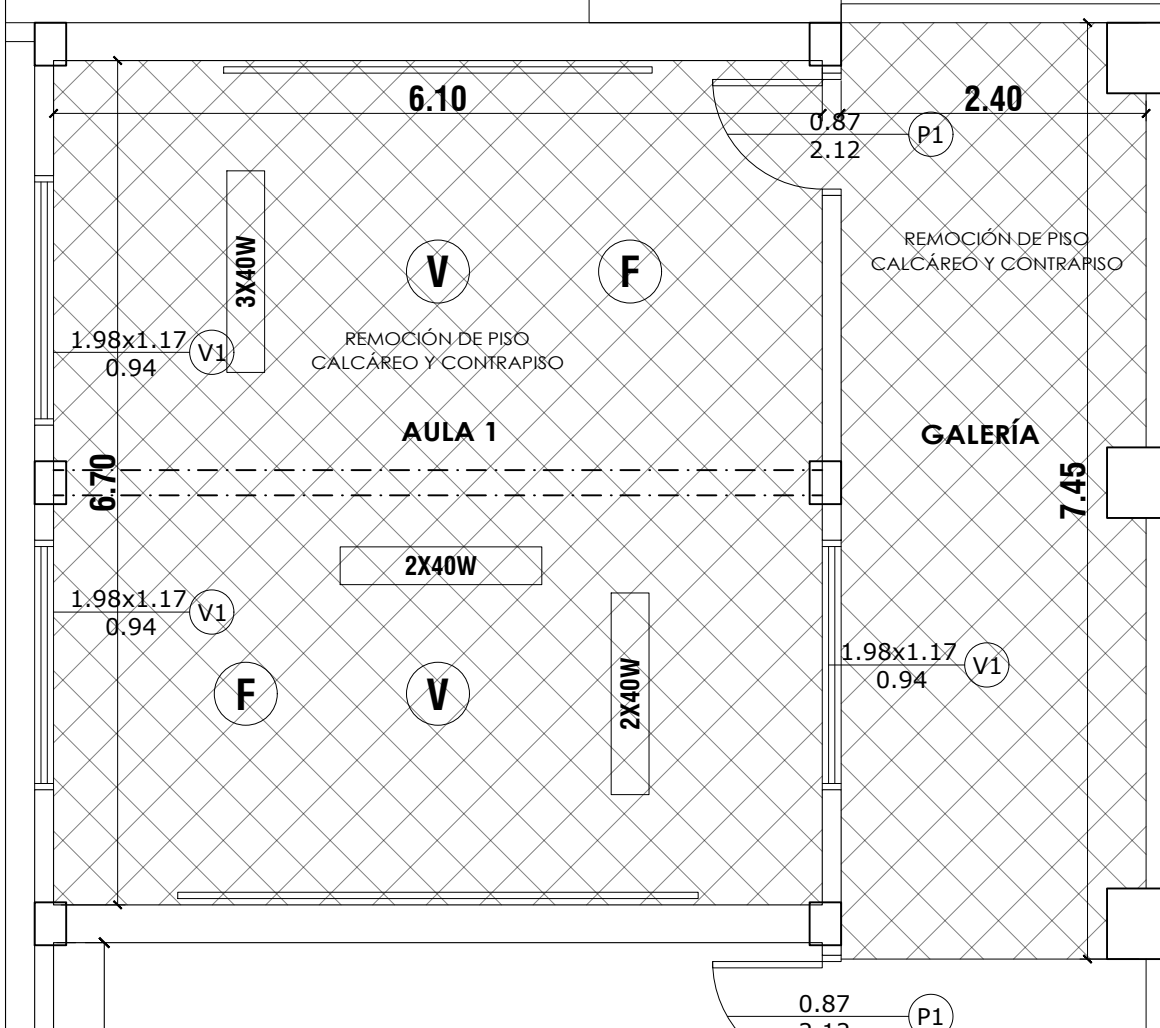


REMOCION
 COMPLETA DE
 ZÓCALO EN AULA
 Y GALERÍA
 DESMONTE DE
 TODOS LOS
 ARTEFACTOS
 LUMINICOS (AULA)
 REMOCION DE
 AMBOS PIZARRONES
 REMOCION DE
 PUERTA C/ MARCO
 REMOCION DE
 ZÓCALO EN PILARES
 EXTERIORES

 <p>DIRECCIÓN DE OBRAS PÚBLICAS MUNICIPALIDAD DE LUQUE</p> <p>OBRA: REPARACIÓN DE UN BLOQUE DE SSHH</p> <p>UBICACION: MORA KUE</p>	<p>OBRAS DE MEJORAMIENTO PARA INSTITUCIONES EDUCATIVAS</p> <p>PLANTA DE DEMOLICIONES</p> <p>Arq. Adrián González Dirección de Obras Públicas Municipales Municipalidad De Luque</p>	 <p>LAMINA 16</p>
--	--	--

REMOCION DE
 TODOS LOS ART
 LUMINICOS
 REMOCION
 DE AZULEJOS
 REMOCION DE
 TODOS LOS VIDRIOS
 DE LAS ABERTURAS
 REMOCION
 DE PUERTA
 PRINCIPAL
 REMOCION DE
 PUERTAS DE BOXES
 DESMONTE
 DE CAÑERIAS
 DEMOLICION
 DE ESCALONES
 REMOCION DE
 PISO CALCAREO
**BAÑO
 VARONES**
 REMOCION DE AZULEJOS
 REMOCION DE
 TODOS LOS
 SANITARIOS
 REMOCION DE
 TODOS LOS
 LUMINICOS
 REMOCION DE
 TODOS LOS
 DE LAS
 DESMONTAR
 CAÑERIAS

LIMPIEZA DE ESCOMBROS,
 BASURAS, ETC.
 EN ÁREA EXTERIOR



REMOCION
 COMPLETA DE
 ZÓCALO EN AULA
 Y GALERÍA
 DESMONTE DE
 TODOS LOS
 ARTEFACTOS
 LUMINICOS (AULA)
 REMOCION DE
 AMBOS PIZARRONES
 REMOCION DE
 PUERTA C/ MARCO
 REMOCION DE
 ZÓCALO EN PILARES
 EXTERIORES



**DIRECCIÓN DE OBRAS PÚBLICAS
 MUNICIPALIDAD DE LUQUE**

OBRAS DE MEJORAMIENTO PARA INSTITUCIONES EDUCATIVAS



COL. NAC. LEANDRO DIEGO SÁNCHEZ

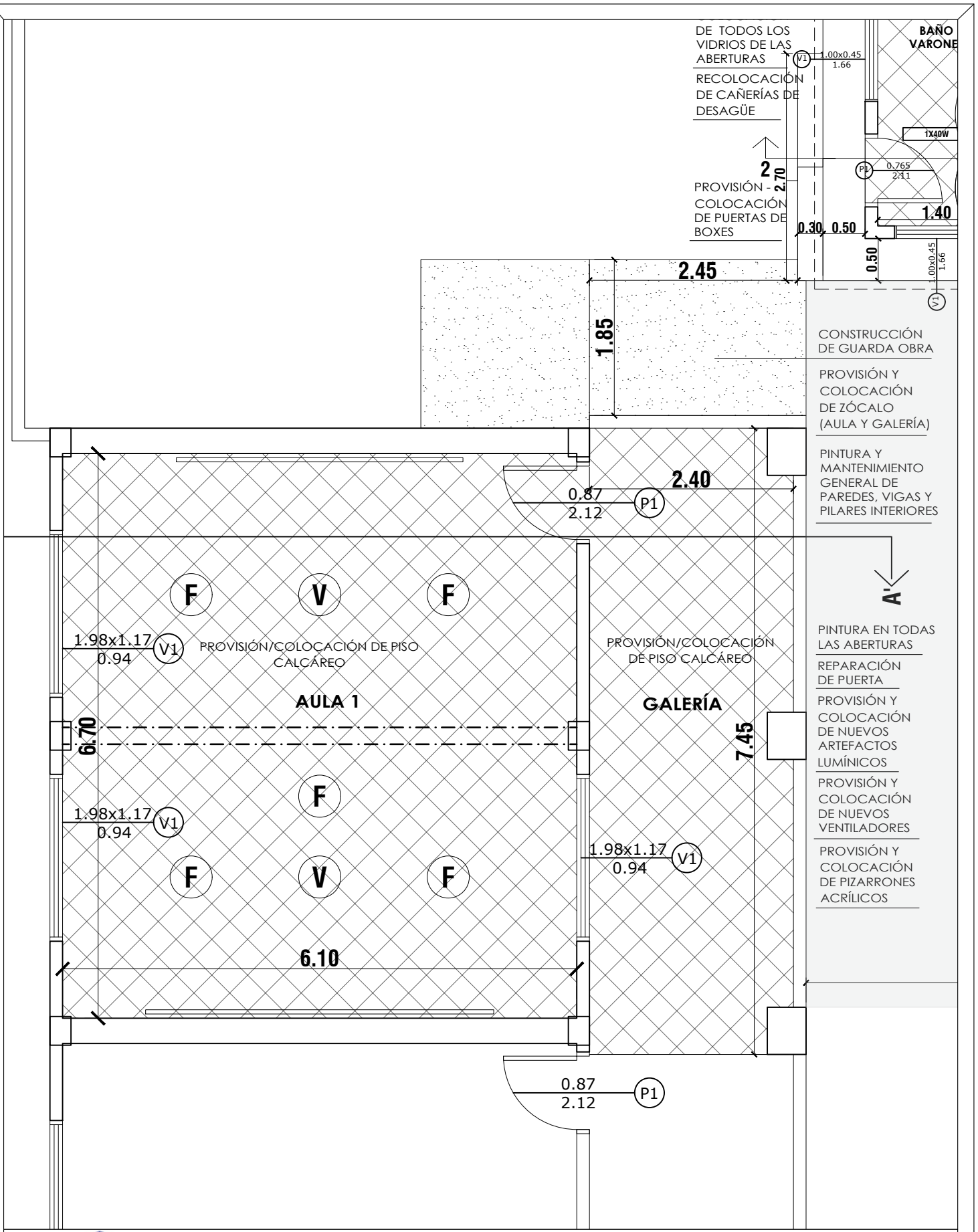
PLANTA DE DEMOLICIONES

LAMINA 17

OBRA: REPARACIÓN DE UN BLOQUE DE SSHH

UBICACION: MORA KUE

Arq. Adrián González
 Dirección de Obras Públicas Municipales
 Municipalidad de Luque



**DIRECCIÓN DE OBRAS PÚBLICAS
MUNICIPALIDAD DE LUQUE**
OBRAS DE MEJORAMIENTO PARA INSTITUCIONES EDUCATIVAS



COL. NAC. LEANDRO DIEGO SÁNCHEZ

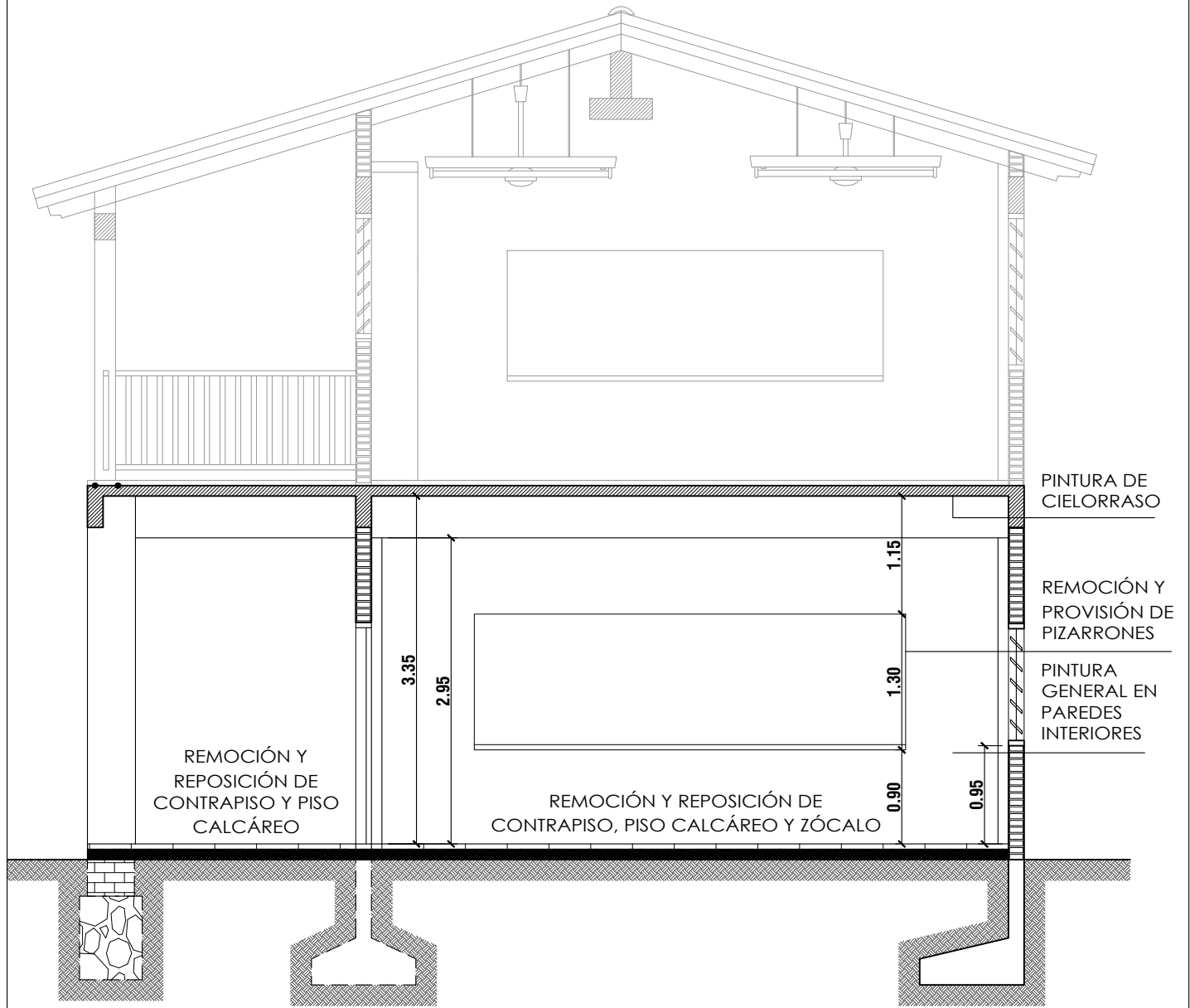
PLANTA DE ARQUITECTURA

LAMINA 18

OBRA: REPARACIÓN DE UN BLOQUE DE SSSH

UBICACION: MORA KUE

Arq. Adrián González
Dirección de Obras Públicas Municipales
Municipalidad De Luque



CORTE A-A'