



Municipalidad de Pedro Juan Caballero

Departamento de Obras y Bienes Patrimoniales

Curupayty esquina Natalicio Talavera – Telef. 0336 - 272212

Pedro Juan Caballero - Paraguay

PLANILLA DE COMPUTO MÉTRICO

En las siguientes planillas de cómputo métrico se detallan las descripciones de los trabajos y las cantidades de estas.

DEMOLICIÓN DE 1 SALA Y CONSTRUCCIÓN DE 1 SALA PRE ESCOLAR 7,20 M X 7,20 M			
ESCUELA BÁSICA NRO. 1.887 - ADELA SPERATTI			
N°	RUBRO	UNIDAD	CANTIDAD
1	PREPARACIÓN DE LA OBRA		
1.1	Desmante de artefactos eléctricos y lumínicos corte de luz (ventiladores y fluorescentes)	Global	1,00
1.2	Desmante de puertas ventanas y marcos y rejas	Unidad	13,00
1.3	Desmante de tejas, tejuelones, maderamen con recuperación de materiales	m ²	82,80
1.4	Desmontaje de inodoro, mingitorio y lavatorio de losa	Unidad	7,00
1.5	Demolición de mampostería de ladrillo común	m ²	195,20
1.6	Demolición de pilares de ladrillo	Global	1,00
1.7	Demolición de pisos, zócalos y contrapiso	m ²	66,30
1.8	Retiro de materiales en desuso y escombros	Global	1,00
1.9	Limpieza y preparación del terreno	m ²	121,80
1.10	Replanteo y marcación	m ²	121,80
1.11	Cartel de obra metálico con soporte (1 x 2) m	Unidad	1,00
1.12	Cartel de obra sin soporte adosada a mampostería (80 x 100) cm	Unidad	1,00
1.13	Vallado perimetral	m ²	100,00
2	COLOCACIÓN DE HORMIGÓN ARMADO		
2.1	Colocación de H° A° para Pilotines Ø30cm	m ³	4,55
2.2	Colocación de H° A° para Cabezales (Dimensiones según plano)	m ³	2,00
2.3	Colocación de H° A° para Viga de cadena Inferior (Dimensiones según plano)	m ³	2,90
2.4	Colocación de H° A° para Pilares (Dimensiones según plano)	m ³	2,15
2.5	Colocación de H° A° para Viga de cadena Superior (Dimensiones según plano)	m ³	2,80
2.6	Colocación de H° A° para Viga Cumbrera (Dimensiones según plano)	m ³	0,90



[Firma]
Ing. Civil Igor E. Rojas López
Jefe Dpto. de Obras y Bienes Municipales



Municipalidad de Pedro Juan Caballero

Departamento de Obras y Bienes Patrimoniales

Curupayty esquina Natalicio Talavera – Telef. 0336 - 272212

Pedro Juan Caballero - Paraguay

2.7	Colocación de H° A° para Rampa de acceso inclusivo (Dimensiones según plano)	Unidad	1,00
3	PREPARACIÓN DE LA OBRA		
3.1	Preparación de terreno - Relleno y apisonado de base para contrapiso	m³	42,50
4	 AISLACIÓN		
4.1	Aislación asfáltica de muros de elevación	m²	42,80
5	MAMPOSTERÍA DE NIVELACIÓN Y/O ELEVACIÓN		
5.1	Mampostería de elevación de 0.20 para revocar de Ladrillo huecos de 6 aguj.	m²	24,20
5.2	Mampostería de elevación de 0.20 Visto a una cara de Ladrillo huecos de 6 aguj.	m²	37,50
5.3	Mampostería de elevación de 0.15 para revocar de Ladrillo huecos de 6 aguj.	m²	69,20
5.4	Mampostería de elevación de 0.15 Visto a una cara de Ladrillo huecos de 6 aguj.	m²	43,25
5.5	Mampostería para pilares 45 x 45 cm. Con Núcleo de H° A° de 12 x 12 cm	m lineal	14,10
5.6	Envarillado sobre y por debajo de aberturas	m lineal	34,20
6	CONSTRUCCIÓN/COLOCACIÓN DE TECHO/TINGLADO		
6.1	Techo de tejas y tejuelones prensadas a máquina, tirantes de H°A°	m²	117,30
7	REVOQUES		
7.1	Revoque de paredes interior y exterior a una capa	m²	250,90
7.2	Revoque de pilares - Ancho y profundidad variable, según plano	m²	8,00
7.3	Revoque de viga cumbrera	m²	10,60
8	COLOCACIÓN DE PISOS - CONTAPISOS		
8.1	Contrapiso de hormigón sobre terreno natural - espesor 10 cm	m²	85,00
8.2	Piso de baldosa cerámica esmaltada	m²	85,00
8.3	Piso de cemento alisado	m²	22,64
9	INSTALACIÓN O COLOCACIÓN DE ZÓCALOS		
9.1	Zócalo de cerámica esmaltada	m lineal	43,70
10	DESMONTAJE Y/O COLOCACIÓN DE PUERTAS Y VENTANA		
10.1	Marco y puerta de madera de placa de 0,70 x 2,10 m	Unidad	1,00



Ing. Civil Ygor E. Rojas López
Dpto. de Obras y Bienes Municipales



Municipalidad de Pedro Juan Caballero

Departamento de Obras y Bienes Patrimoniales

Curupayty esquina Natalicio Talavera – Telef. 0336 - 272212

Pedro Juan Caballero - Paraguay

10.2	Marco y puerta de madera de placa de 0,90 x 2,10 m	Unidad	1,00
10.3	Puerta de madera para boxes 0,60 x 1,20 m enchapado en fórmica	Unidad	2,00
11	CARPINTERIA METÁLICA		
11.1	Ventana metálica tipo Balancín 1,50 x 1,70 m	m ²	5,10
11.2	Ventana metálica tipo Balancín 1,50 x 1,00 m	m ²	9,00
11.3	Marco y puerta metálica de 1,10 x 2,10 (2 hojas)	Unidad	1,00
12	REVOQUES		
12.1	Mocheta de revoque para alfeizar de ventanas	m lineal	43,20
13	SERVICIO DE PINTURA		
13.1	Enduido de muros con masa PVA sobre mampostería	m ²	269,50
13.2	Pintura al agua látex en muros	m ²	269,50
13.3	Pintura de tejas cerámicas al látex	m ²	117,30
13.4	Pintura de paredes y pilares de ladrillo a la vista al látex	m ²	106,20
13.5	Pintura de aberturas metálicas con pintura sintética	m ²	28,20
13.6	Pintura de tejuelones con barniz	m ²	118,95
13.7	Pintura de aberturas de madera con barniz	m ²	9,60
14	REVESTIMIENTO DE AZULEJOS		
14.1	Revestimiento de azulejos de paredes	m ²	33,30
15	COLOCACIÓN DE VIDRIOS		
15.1	Colocación de vidrios dobles para aberturas	m ²	14,10
16	INSTALACIÓN DE ARTEFACTOS DE ENERGIA ELECTRICA		
16.1	Instalación Eléctrica (Completa, por aula)	Unidad	1,00
16.2	Artefactos Eléctricos (Completo, por aula)	Unidad	1,00
17	DESAGUE PLUVIAL		
17.1	Instalación de canaleta y bajada de chapa galvanizada Nro.26 de desarrollo	m lineal	30,00
18	PROVISIÓN Y MONTAJE DE CONEXIONES DOMICILIARIAS PARA AGUA Y ACCESORIOS		
18.1	Instalación de agua corriente y artefactos sanitarios completos p/ baños	Global	1,00
18.2	Lavamanos de granito con 4 bachas	Global	1,00



Ing. Civil Ygor E. Rojas López
Jefe Dpto. de Obras y Bienes Municipales



Municipalidad de Pedro Juan Caballero

Departamento de Obras y Bienes Patrimoniales

Curupayty esquina Natalicio Talavera – Telef. 0336 - 272212

Pedro Juan Caballero - Paraguay

18.3	Tanque séptico de 1,50 x 1,80 x 1,20 m	Global	1,00
18.4	Pozo absorbente de 2,50 x 3,00 m	Global	1,00
19	OBRAS COMPLEMENTARES		
19.1	Provisión e instalación de pizarrón acrílico	Unidad	1,00
20	LIMPIEZA DE OBRA		
20.1	Limpieza final con retirada de escombros	Global	1,00



[Handwritten Signature]
Ing. Chiril Ygor E. Rojas López
Jefe Dpto. de Obras y Bienes Municipales



MUNICIPALIDAD DE PEDRO JUAN CABALLERO

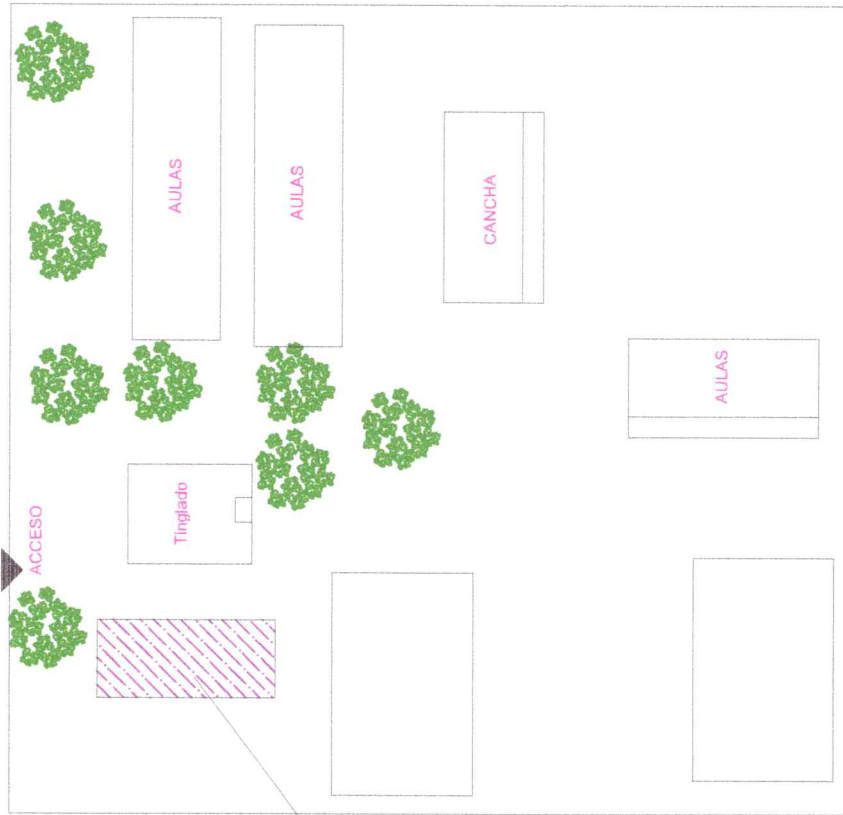
Cerro León esq. Alejo García - Tels.: (0336) 272511-273785 - Fax: 272212

Paraguay

ESCUELA BASICA Nro. 1887 ADELA SPERATTI
BARRIO SAN BLAS



CALLE BOQUERON



CALLE RUBIO ÑU

CALLE JORGE CASACCIA

PLANO DE UBICACIÓN

CALLE GRAL. BRUGUEZ



MUNICIPALIDAD DE PEDRO JUAN CABALLERO
Departamento de Obras Municipales
Aprobado
Fecha: 11/11/11
Jefe Depto. Obras Municipales
EXP N°: 11111

Escuela Basica Nro. 1887 Adela Speratti

Calle: Gral. Bruguez esq. Boqueron

Barrio: San Blas

PLANTA DE UBICACION



MUNICIPALIDAD DE PEDRO JUAN CABALLERO

DEPARTAMENTO DE OBRAS

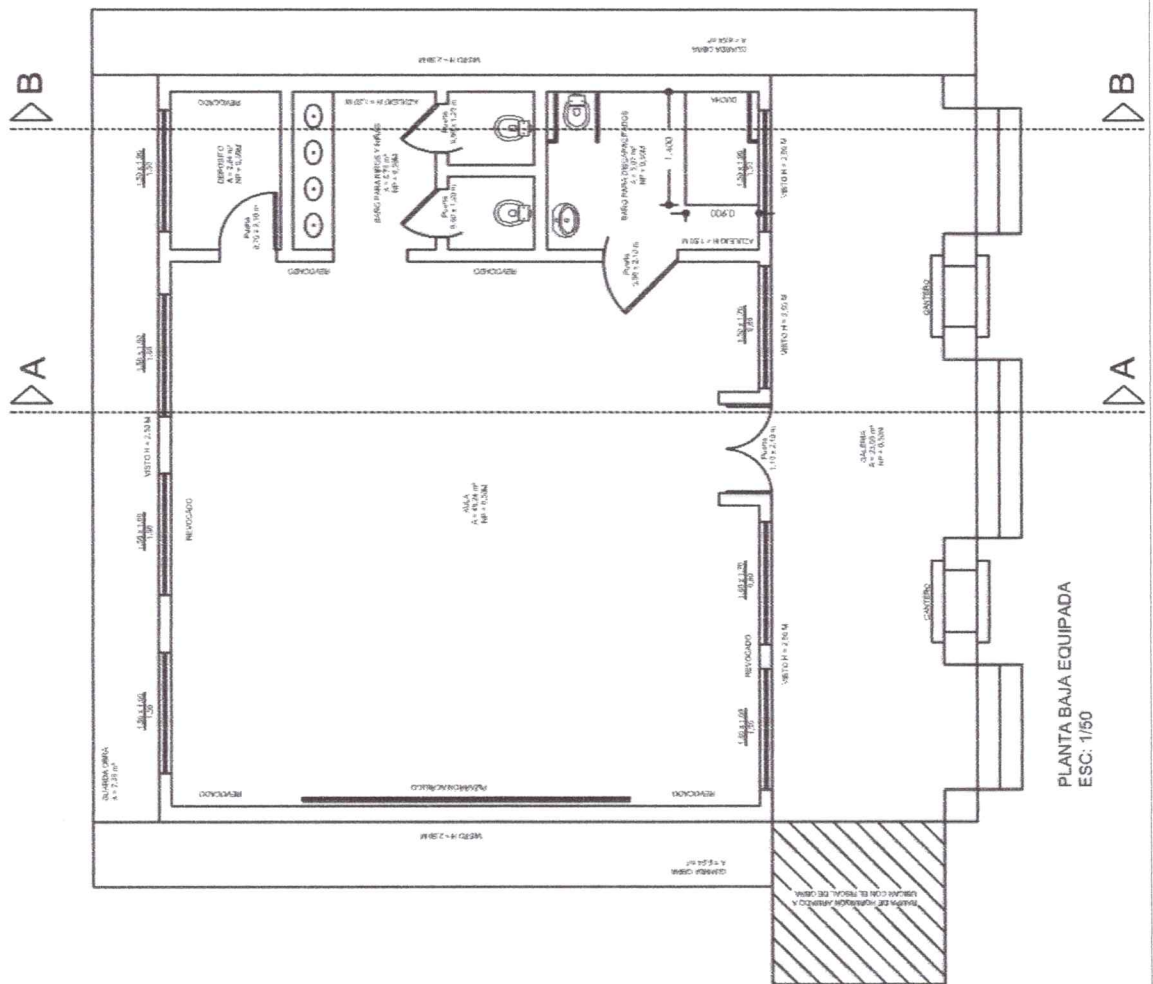
LAMINA N°:

1



Cerro León esq. Alejo García - Tels.: (0336) 272511-273785 - Fax: 272212

Paraguay



RESEARCH **REPORTS** **ON** **THE** **USE** **OF** **THE** **NEW** **TECHNIQUES** **IN** **THE** **TEACHING** **OF** **THE** **ENGLISH** **LANGUAGE** **IN** **THE** **UNITED** **STATES** **OF** **AMERICA** **AND** **IN** **THE** **WESTERN** **COUNTRIES** **OF** **EUROPE** **AND** **AFRICA** **AND** **ASIA** **AND** **THE** **MIDDLE** **EAST** **AND** **THE** **ISLANDS** **OF** **THE** **PACIFIC** **OCEAN** **AND** **THE** **INDIAN** **OCEAN** **AND** **THE** **ARABIAN** **SEA** **AND** **THE** **BAY** **OF** **BENGAL** **AND** **THE** **GULF** **OF** **PERSIA** **AND** **THE** **RED** **SEA** **AND** **THE** **MEDITERRANEAN** **SEA** **AND** **THE** **BLACK** **SEA** **AND** **THE** **CAZAN** **SEA** **AND** **THE** **ARABIAN** **SEA** **AND** **THE** **BAY** **OF** **BENGAL** **AND** **THE** **GULF** **OF** **PERSIA** **AND** **THE** **RED** **SEA** **AND** **THE** **MEDITERRANEAN** **SEA** **AND** **THE** **BLACK** **SEA** **AND** **THE** **CAZAN** **SEA** **AND** **THE** **ARABIAN** **SEA** **AND** **THE** **BAY** **OF** **BENGAL** **AND** **THE** **GULF** **OF** **PERSIA** **AND** **THE** **RED** **SEA** **AND** **THE** **MEDITERRANEAN** **SEA** **AND** **THE** **BLACK** **SEA** **AND** **THE** **CAZAN** **SEA** **AND** **THE** **ARABIAN** **SEA** **AND** **THE** **BAY** **OF** **BENGAL** **AND** **THE** **GULF** **OF** **PERSIA** **AND** **THE** **RED** **SEA** **AND** **THE** **MEDITERRANEAN** **SEA** **AND** **THE** **BLACK** **SEA** **AND** **THE** **CAZAN** **SEA** **AND** **THE** **ARABIAN** **SEA** **AND** **THE** **BAY** **OF** **BENGAL** **AND** **THE** **GULF** **OF** **PERSIA** **AND** **THE** **RED** **SEA** **AND** **THE** **MEDITERRANEAN** **SEA** **AND** **THE** **BLACK** **SEA** **AND** **THE** **CAZAN** **SEA** **AND** **THE** **ARABIAN** **SEA** **AND** **THE** **BAY** **OF** **BENGAL** **AND** **THE** **GULF** **OF** **PERSIA** **AND** **THE** **RED** **SEA** **AND** **THE** **MEDITERRANEAN** **SEA** **AND** **THE** **BLACK** **SEA** **AND** **THE** **CAZAN** **SEA** **AND** **THE** **ARABIAN** **SEA** **AND** **THE** **BAY** **OF** **BENGAL** **AND** **THE** **GULF** **OF** **PERSIA** **AND** **THE** **RED** **SEA** **AND** **THE** **MEDITERRANEAN** **SEA** **AND** **THE** **BLACK** **SEA** **AND** **THE** **CAZAN** **SEA** **AND** **THE** **ARABIAN** **SEA** **AND** **THE** **BAY** **OF** **BENGAL** **AND** **THE** **GULF** **OF** **PERSIA** **AND** **THE** **RED** **SEA** **AND** **THE** **MEDITERRANEAN** **SEA** **AND** **THE** **BLACK** **SEA** **AND** **THE** **CAZAN** **SEA** **AND** **THE** **ARABIAN** **SEA** **AND** **THE** **BAY** **OF** **BENGAL** **AND** **THE** **GULF** **OF** **PERSIA** **AND** **THE** **RED** **SEA** **AND** **THE** **MEDITERRANEAN** **SEA** **AND** **THE** **BLACK** **SEA** **AND** **THE** **CAZAN** **SEA** **AND** **THE** **ARABIAN** **SEA** **AND** **THE** **BAY** **OF** **BENGAL** **AND** **THE** **GULF** **OF** **PERSIA** **AND** **THE** **RED** **SEA** **AND** **THE** **MEDITERRANEAN** **SEA** **AND** **THE** **BLACK** **SEA** **AND** **THE** **CAZAN** **SEA** **AND** **THE** **ARABIAN** **SEA** **AND** **THE** **BAY** **OF** **BENGAL** **AND** **THE** **GULF** **OF** **PERSIA** **AND** **THE** **RED** **SEA** **AND** **THE** **MEDITERRANEAN** **SEA** **AND** **THE** **BLACK** **SEA** **AND** **THE** **CAZAN** **SEA** **AND** **THE** **ARABIAN** **SEA** **AND** **THE** **BAY** **OF** **BENGAL** **AND** **THE** **GULF** **OF** **PERSIA** **AND** **THE** **RED** **SEA** **AND** **THE** **MEDITERRANEAN** **SEA** **AND** **THE** **BLACK** **SEA** **AND** **THE** **CAZAN** **SEA** **AND** **THE** **ARABIAN** **SEA** **AND** **THE** **BAY** **OF** **BENGAL** **AND** **THE** **GULF** **OF** **PERSIA** **AND** **THE** **RED** **SEA** **AND** **THE** **MEDITERRANEAN** **SEA** **AND** **THE** **BLACK** **SEA** **AND** **THE** **CAZAN** **SEA** **AND** **THE** **ARABIAN** **SEA** **AND** **THE** **BAY** **OF** **BENGAL** **AND** **THE** **GULF** **OF** **PERSIA** **AND** **THE** **RED** **SEA** **AND** **THE** **MEDITERRANEAN** **SEA** **AND** **THE** **BLACK** **SEA** **AND** **THE** **CAZAN** **SEA** **AND** **THE** **ARABIAN** **SEA** **AND** **THE** **BAY** **OF** **BENGAL** **AND** **THE** **GULF** **OF** **PERSIA** **AND** **THE** **RED** **SEA** **AND** **THE** **MEDITERRANEAN** **SEA** **AND** **THE** **BLACK** **SEA** **AND** **THE** **CAZAN** **SEA** **AND** **THE** **ARABIAN** **SEA** **AND** **THE** **BAY** **OF** **BENGAL** **AND** **THE** **GULF** **OF** **PERSIA** **AND** **THE** **RED** **SEA** **AND** **THE** **MEDITERRANEAN** **SEA** **AND** **THE** **BLACK** **SEA** **AND** **THE** **CAZAN** **SEA** **AND** **THE** **ARABIAN** **SEA** **AND** **THE** **BAY** **OF** **BENGAL** **AND** **THE** **GULF** **OF** **PERSIA** **AND** **THE** **RED** **SEA** **AND** **THE** **MEDITERRANEAN** **SEA** **AND** **THE** **BLACK** **SEA** **AND** **THE** **CAZAN**

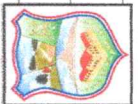
[illegible]

Escuela Basica Nro. 1887 Adela Speratti

Calle: Gral. Bruguez esq. Boqueron y Rubio N°u

Barrio: San Blas

PLANTA EQUIPADA



PLANTA BAJA EQUIPADA
ESC: 1/50

MUNICIPALIDAD DE PEDRO JUAN CABALLERO

DEPARTAMENTO DE OBRAS

LAMNA N°:

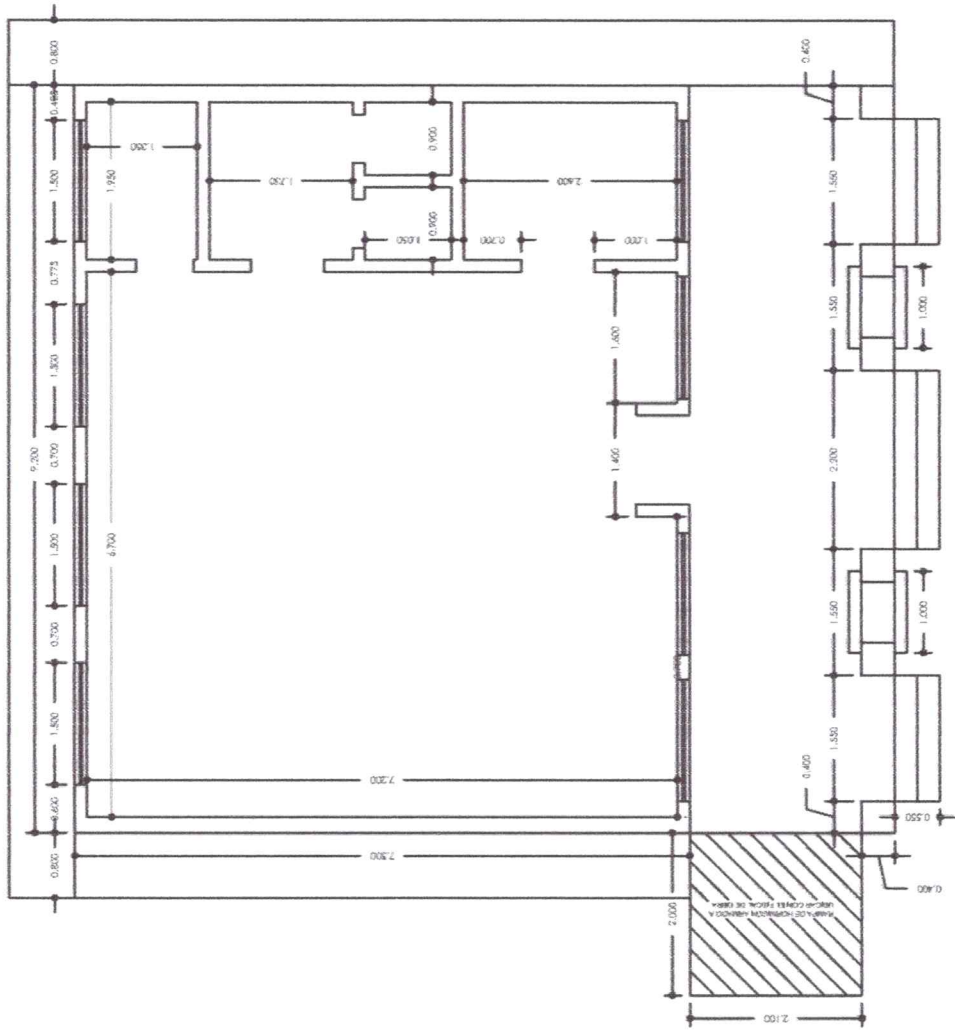
2



MUNICIPALIDAD DE PEDRO JUAN CABALLERO

Cerro León esq. Alejo García - Tels.: (0336) 272511-273785 - Fax: 272212

Paraguay



PLANTA BAJA ACOTADA
ESC: 1/50

MUNICIPALIDAD DE PEDRO JUAN CABALLERO
Departamento de Obras Municipales

APROBADO

[Signature]
Jefe Depto. Obras Municipales
Fecha: 12/02/2011
EXP N°: 1

Escuela Basica Nro. 1887 Adela Speratti

Calle: Gral. Bruguez esq. Boqueron y Rubio Ñu

Barrio: San Blas

PLANTA ACOTADA



MUNICIPALIDAD DE PEDRO JUAN CABALLERO

DEPARTAMENTO DE OBRAS

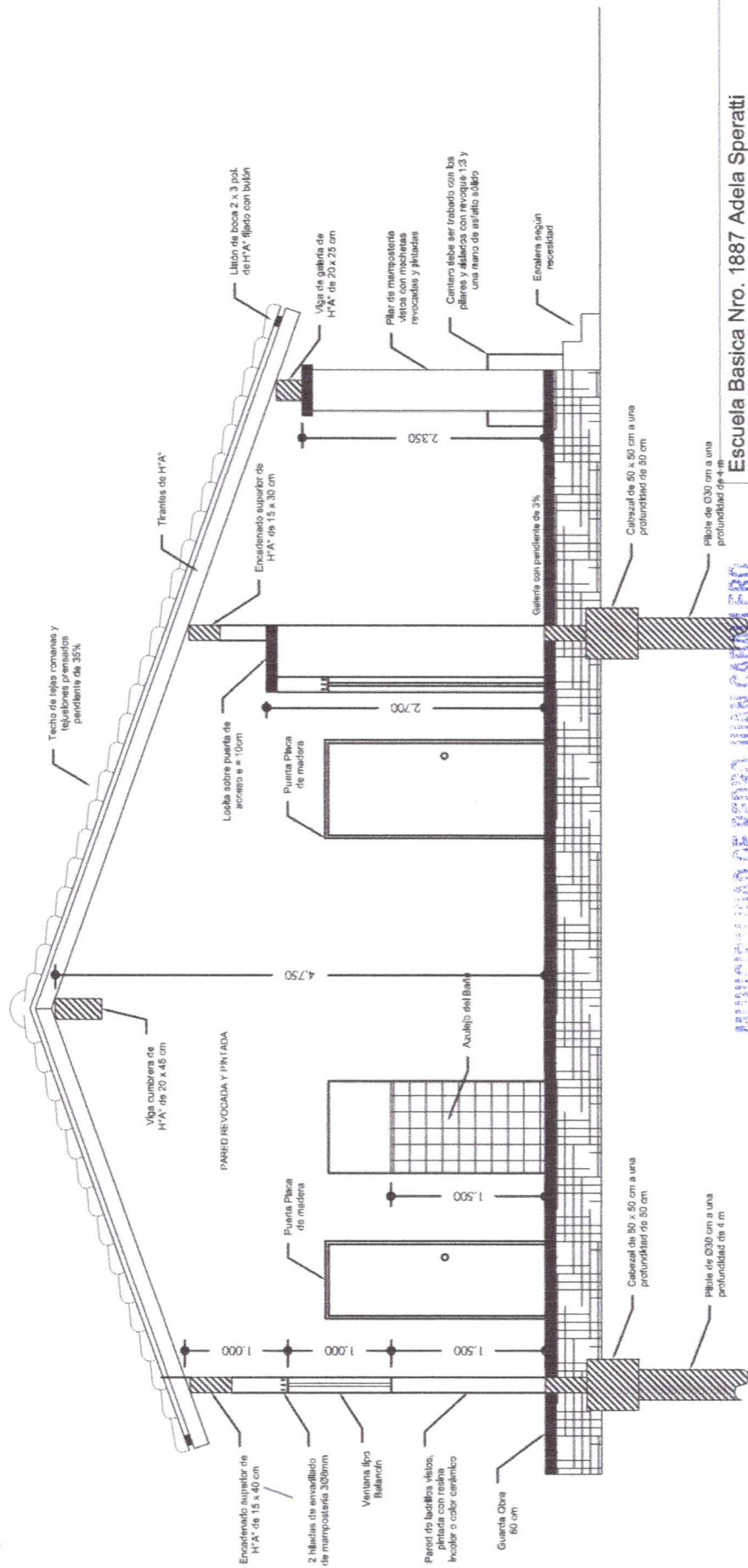
LAMINA N°:

2.1



Cerro León esq. Alejo García - Tels.: (0336) 272511-273785 - Fax: 272212

Paraguay

CORTE AA
ESC: 1/50

Escuela Basica Nro. 1887 Adela Speratti

Calle: Gral. Bruguez esq. Boqueron y Rubio Nu

Barrio: San Blas

CORTE AA



MUNICIPALIDAD DE PEDRO JUAN CABALLERO

DEPARTAMENTO DE OBRAS

LAMINA N°:

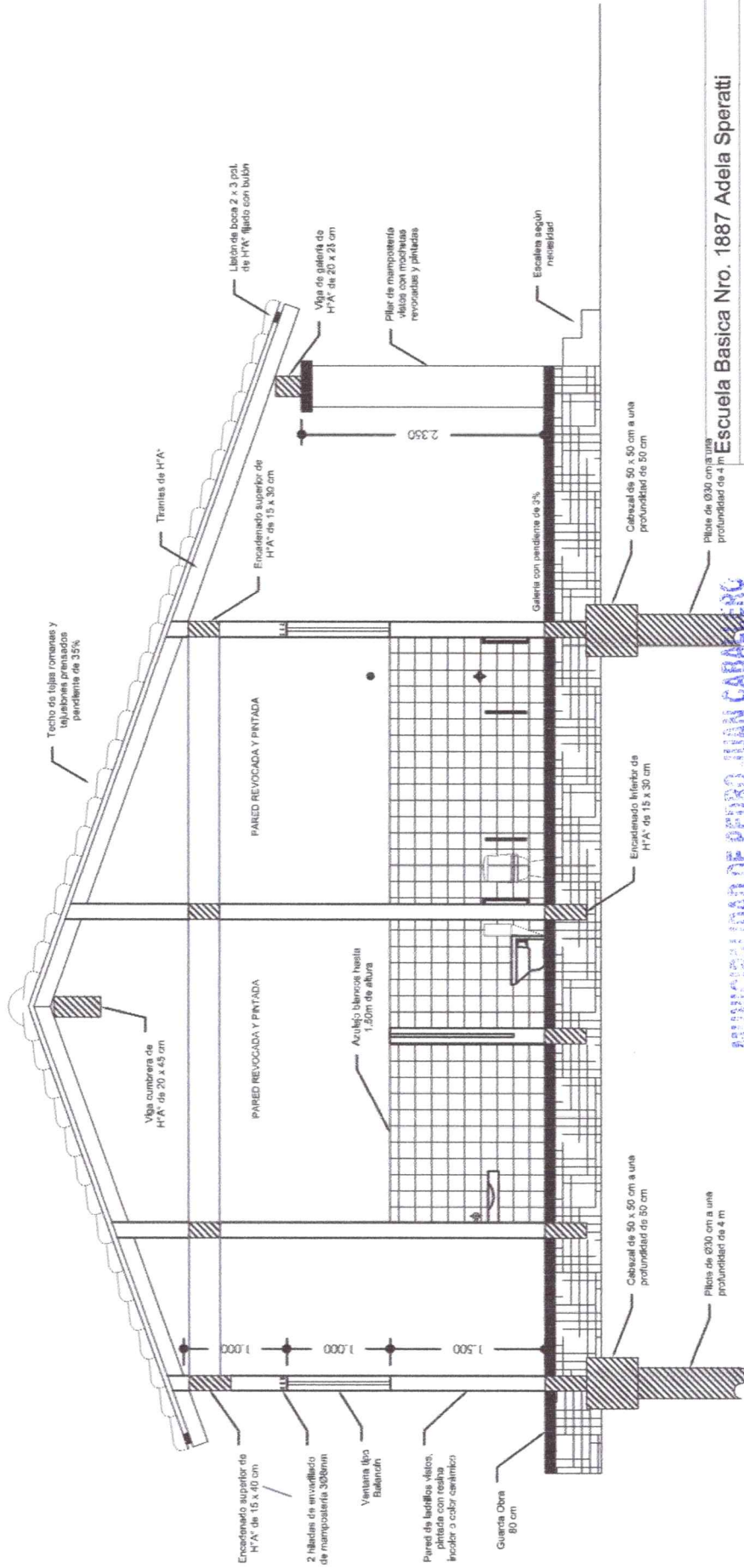




MUNICIPALIDAD DE PEDRO JUAN CABALLERO

Cerro León esq. Alejo García - Tels.: (0336) 272511-273785 - Fax: 272212

Paraguay



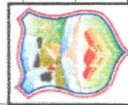
CORTE BB
ESC: 1/50

Escuela Basica Nro. 1887 Adela Speratti
Calle: Gral. Bruguera esq. Boqueron y Rubio Nu
Barrio: San Blas

CORTE BB

LAMNA N°:

3.1



MUNICIPALIDAD DE PEDRO JUAN CABALLERO

DEPARTAMENTO DE OBRAS

MUNICIPALIDAD DE PEDRO JUAN CABALLERO
Departamento de Obras Municipales

APPROBADO

Fecha: 11/11/11

EXP N°:

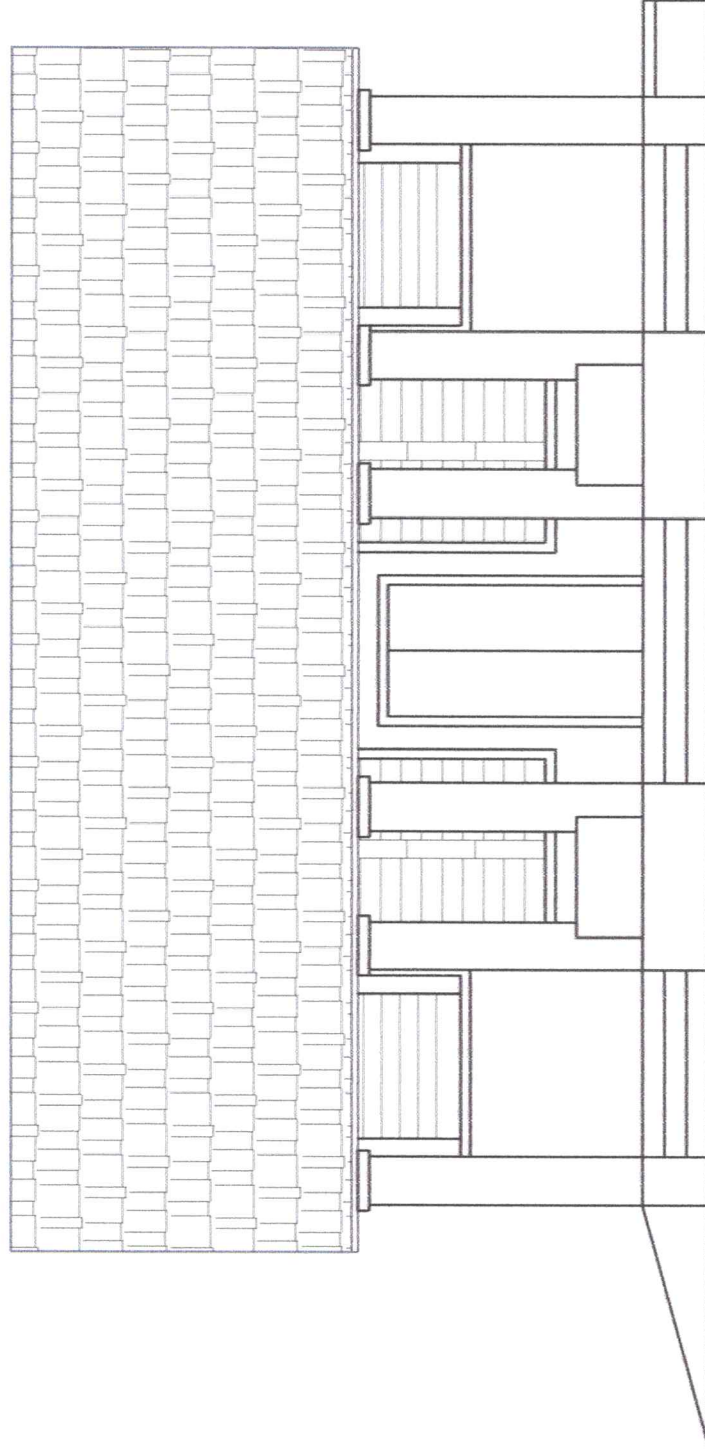
Jefe Depto. Obras Municipales



MUNICIPALIDAD DE PEDRO JUAN CABALLERO

Cerro León esq. Alejo García - Tels.: (0336) 272511-273785 - Fax: 272212

Paraguay



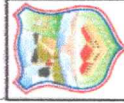
MUNICIPALIDAD DE PEDRO JUAN CABALLERO
Departamento de Obras Municipales
APPROBADO
[Signature]
Jefe Depto. Obras Municipales EXP N°

Escuela Basica Nro. 1887 Adela Speratti

Calle: Gral. Bruguez esq. Boqueron y Rubio Nu

Barrio: San Blas

FACHADA



MUNICIPALIDAD DE PEDRO JUAN CABALLERO

DEPARTAMENTO DE OBRAS

LAMINA N°:

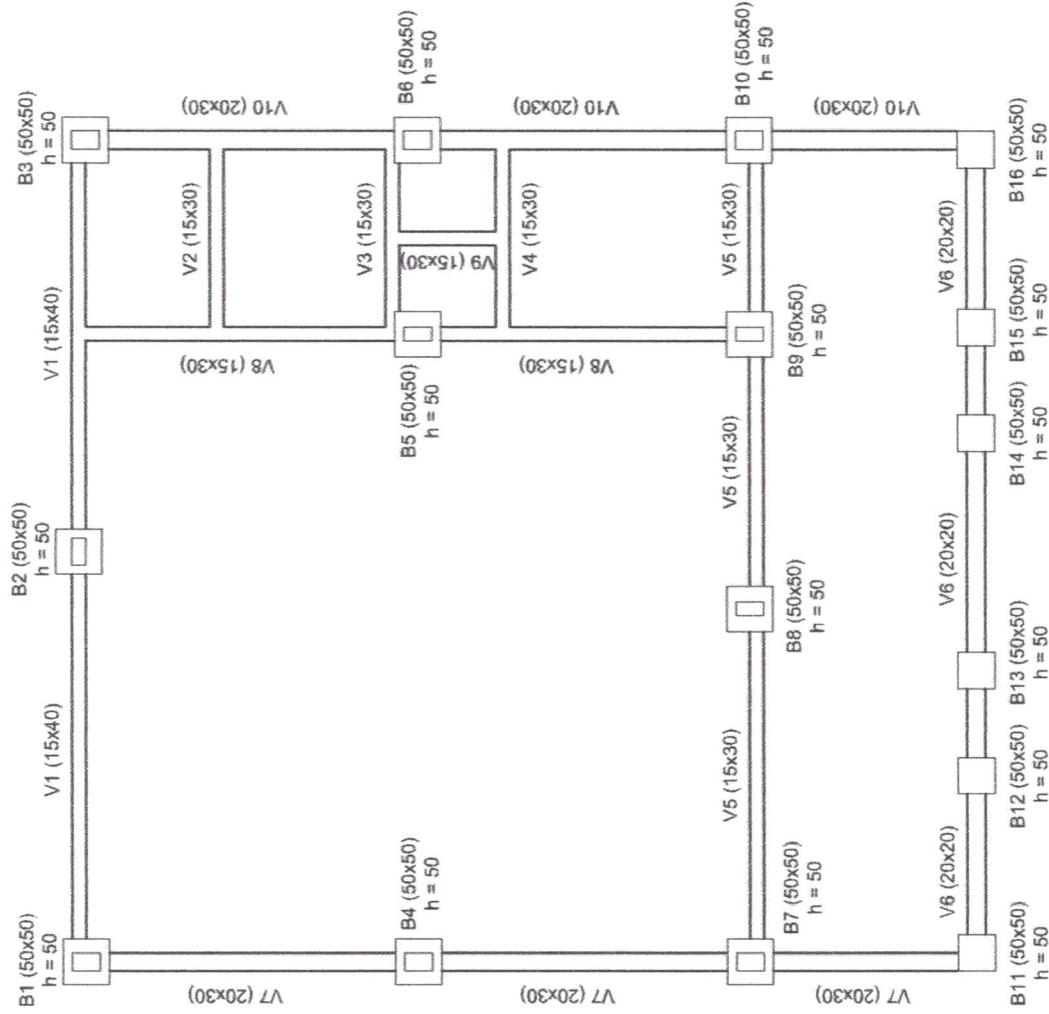
4



MUNICIPALIDAD DE PEDRO JUAN CABALLERO

Cerro León esq. Alejo García - Tels.: (0336) 272511-273785 - Fax: 272212

Paraguay



MUNICIPALIDAD DE PEDRO JUAN CABALLERO
Departamento de Obras Municipales

APROBADO

Fecha: 11/11/11

EXP N°: 11/11/11

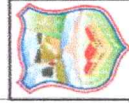
Infra. Dpto. Obras Municipales

Escuela Basica Nro. 1887 Adela Speratti

Calle: Gral. Bruguiez esq. Boqueron y Rubio Niu

Barrio: San Blas

PLANTA DE ENCOFRADO VIGAS INFERIORES



MUNICIPALIDAD DE PEDRO JUAN CABALLERO

DEPARTAMENTO DE OBRAS

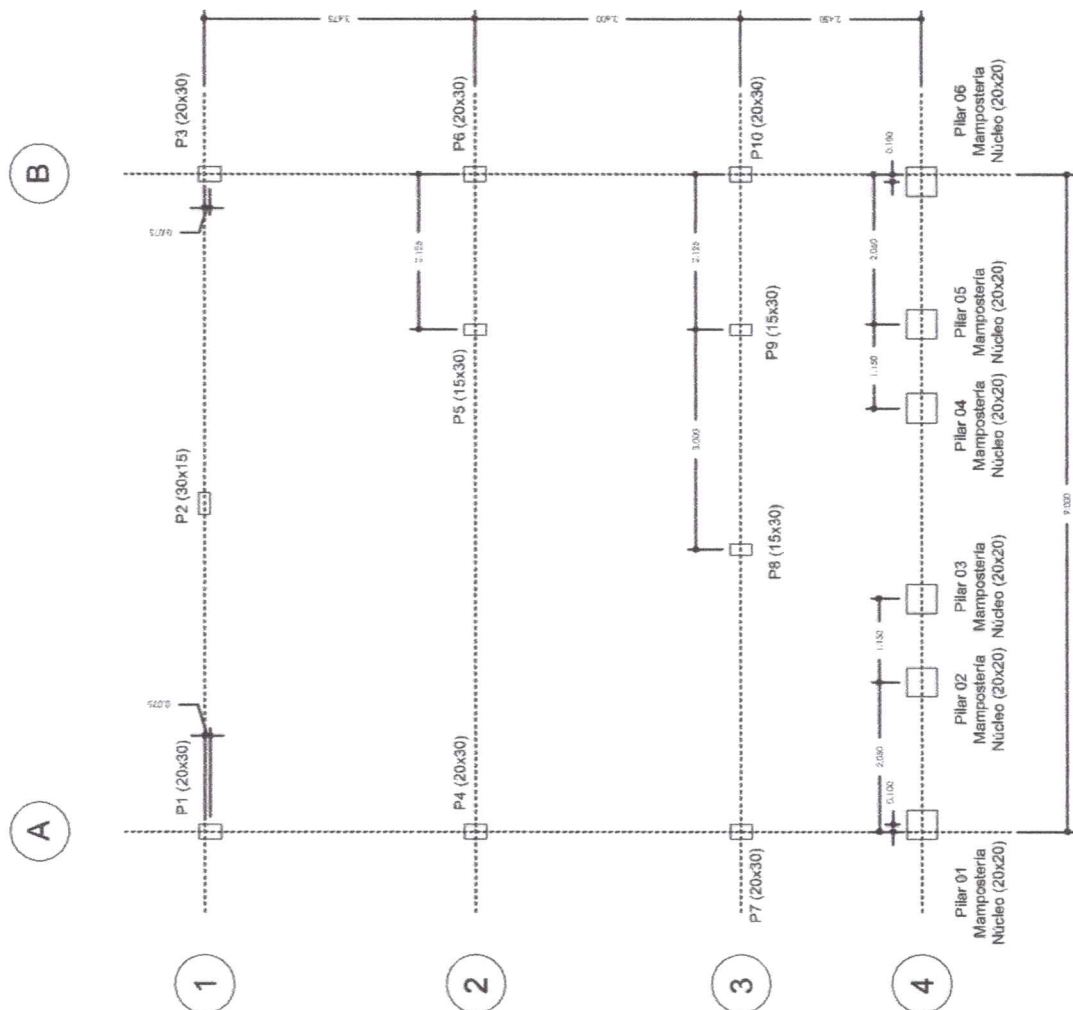
LAMNA N°:

5



Cerro León esq. Alejo García - Tels.: (0336) 272511-273785 - Fax: 272212

Paraguay

LOCACIÓN DE PILARES
ESC: 1/50

1. 2. 3. 4. 5. 6. 7. 8. 9. 10. 11. 12. 13. 14. 15. 16. 17. 18. 19. 20. 21. 22. 23. 24. 25. 26. 27. 28. 29. 30. 31. 32. 33. 34. 35. 36. 37. 38. 39. 40. 41. 42. 43. 44. 45. 46. 47. 48. 49. 50. 51. 52. 53. 54. 55. 56. 57. 58. 59. 60. 61. 62. 63. 64. 65. 66. 67. 68. 69. 70. 71. 72. 73. 74. 75. 76. 77. 78. 79. 80. 81. 82. 83. 84. 85. 86. 87. 88. 89. 90. 91. 92. 93. 94. 95. 96. 97. 98. 99. 100. 101. 102. 103. 104. 105. 106. 107. 108. 109. 110. 111. 112. 113. 114. 115. 116. 117. 118. 119. 120. 121. 122. 123. 124. 125. 126. 127. 128. 129. 130. 131. 132. 133. 134. 135. 136. 137. 138. 139. 140. 141. 142. 143. 144. 145. 146. 147. 148. 149. 150. 151. 152. 153. 154. 155. 156. 157. 158. 159. 160. 161. 162. 163. 164. 165. 166. 167. 168. 169. 170. 171. 172. 173. 174. 175. 176. 177. 178. 179. 180. 181. 182. 183. 184. 185. 186. 187. 188. 189. 190. 191. 192. 193. 194. 195. 196. 197. 198. 199. 200. 201. 202. 203. 204. 205. 206. 207. 208. 209. 210. 211. 212. 213. 214. 215. 216. 217. 218. 219. 220. 221. 222. 223. 224. 225. 226. 227. 228. 229. 230. 231. 232. 233. 234. 235. 236. 237. 238. 239. 240. 241. 242. 243. 244. 245. 246. 247. 248. 249. 250. 251. 252. 253. 254. 255. 256. 257. 258. 259. 260. 261. 262. 263. 264. 265. 266. 267. 268. 269. 270. 271. 272. 273. 274. 275. 276. 277. 278. 279. 280. 281. 282. 283. 284. 285. 286. 287. 288. 289. 290. 291. 292. 293. 294. 295. 296. 297. 298. 299. 300. 301. 302. 303. 304. 305. 306. 307. 308. 309. 310. 311. 312. 313. 314. 315. 316. 317. 318. 319. 320. 321. 322. 323. 324. 325. 326. 327. 328. 329. 330. 331. 332. 333. 334. 335. 336. 337. 338. 339. 340. 341. 342. 343. 344. 345. 346. 347. 348. 349. 350. 351. 352. 353. 354. 355. 356. 357. 358. 359. 360. 361. 362. 363. 364. 365. 366. 367. 368. 369. 370. 371. 372. 373. 374. 375. 376. 377. 378. 379. 380. 381. 382. 383. 384. 385. 386. 387. 388. 389. 390. 391. 392. 393. 394. 395. 396. 397. 398. 399. 400. 401. 402. 403. 404. 405. 406. 407. 408. 409. 410. 411. 412. 413. 414. 415. 416. 417. 418. 419. 420. 421. 422. 423. 424. 425. 426. 427. 428. 429. 430. 431. 432. 433. 434. 435. 436. 437. 438. 439. 440. 441. 442. 443. 444. 445. 446. 447. 448. 449. 450. 451. 452. 453. 454. 455. 456. 457. 458. 459. 460. 461. 462. 463. 464. 465. 466. 467. 468. 469. 470. 471. 472. 473. 474. 475. 476. 477. 478. 479. 480. 481. 482. 483. 484. 485. 486. 487. 488. 489. 490. 491. 492. 493. 494. 495. 496. 497. 498. 499. 500. 501. 502. 503. 504. 505. 506. 507. 508. 509. 510. 511. 512. 513. 514. 515. 516. 517. 518. 519. 520. 521. 522. 523. 524. 525. 526. 527. 528. 529. 530. 531. 532. 533. 534. 535. 536. 537. 538. 539. 540. 541. 542. 543. 544. 545. 546. 547. 548. 549. 550. 551. 552. 553. 554. 555. 556. 557. 558. 559. 560. 561. 562. 563. 564. 565. 566. 567. 568. 569. 570. 571. 572. 573. 574. 575. 576. 577. 578. 579. 580. 581. 582. 583. 584. 585. 586. 587. 588. 589. 590. 591. 592. 593. 594. 595. 596. 597. 598. 599. 600. 601. 602. 603. 604. 605. 606. 607. 608. 609. 610. 611. 612. 613. 614. 615. 616. 617. 618. 619. 620. 621. 622. 623. 624. 625. 626. 627. 628. 629. 630. 631. 632. 633. 634. 635. 636. 637. 638. 639. 640. 641. 642. 643. 644. 645. 646. 647. 648. 649. 650. 651. 652. 653. 654. 655. 656. 657. 658. 659. 660. 661. 662. 663. 664. 665. 666. 667. 668. 669. 670. 671. 672. 673. 674. 675. 676. 677. 678. 679. 680. 681. 682. 683. 684. 685. 686. 687. 688. 689. 690. 691. 692. 693. 694. 695. 696. 697. 698. 699. 700. 701. 702. 703. 704. 705. 706. 707. 708. 709. 710. 711. 712. 713. 714. 715. 716. 717. 718. 719. 720. 721. 722. 723. 724. 725. 726. 727. 728. 729. 730. 731. 732. 733. 734. 735. 736. 737. 738. 739. 740. 741. 742. 743. 744. 745. 746. 747. 748. 749. 750. 751. 752. 753. 754. 755. 756. 757. 758. 759. 760. 761. 762. 763. 764. 765. 766. 767. 768. 769. 770. 771. 772. 773. 774. 775. 776. 777. 778. 779. 780. 781. 782. 783. 784. 785. 786. 787. 788. 789. 790. 791. 792. 793. 794. 795. 796. 797. 798. 799. 800. 801. 802. 803. 804. 805. 806. 807. 808. 809. 810. 811. 812. 813. 814. 815. 816. 817. 818. 819. 820. 821. 822. 823. 824. 825. 826. 827. 828. 829. 830. 831. 832. 833. 834. 835. 836. 837. 838. 839. 840.

0
1
2
3
4
5
6
7
8
9

THE

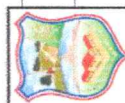
EX-23

Escuela Basica Nro. 1887 Adela Speratti

Calle: Gral. Bruguez esq. Boqueron y Rubio Nú

Barrio: San Blas

PLANTA DE LOCACION DE PILARES



MUNICIPALIDAD DE PEDRO JUAN CABALLERO

DEPARTAMENTO DE OBRAS

LAMINA N°:

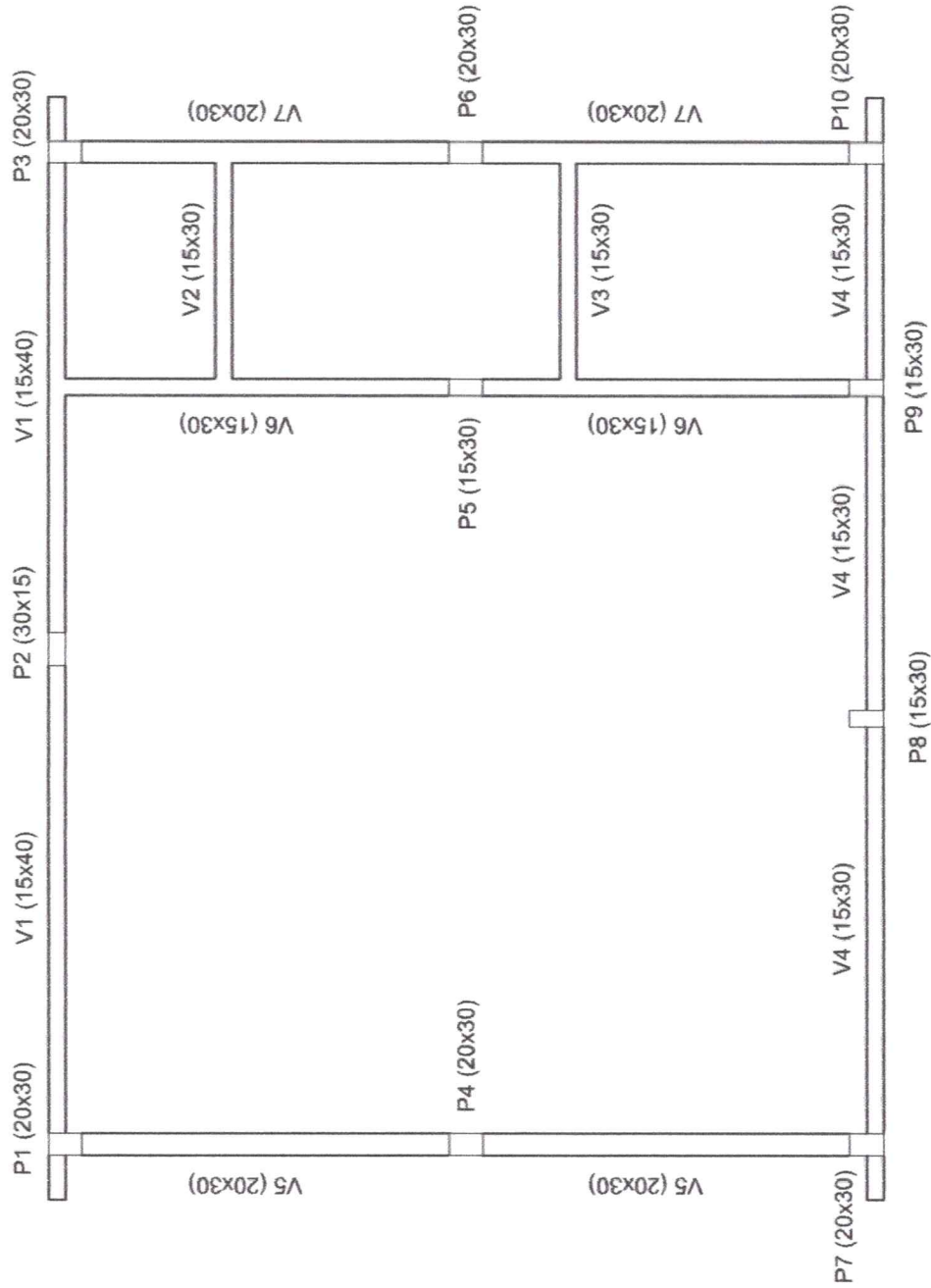




MUNICIPALIDAD DE PEDRO JUAN CABALLERO

Cerro León esq. Alejo García - Tels.: (0336) 272511-273785 - Fax: 272212

Paraguay



ENCOFRADO VIGA SUPERIOR
ESC: 1/50

MUNICIPALIDAD DE PEDRO JUAN CABALLERO
Departamento de Obras Municipales

APROBADO

Fecha: 11/11/2011

EXP N°:

Escuela Basica Nro. 1887 Adela Speratti

Calle: Gral. Bruguez esq. Boqueron y Rubio N°

Barrio: San Blas

PLANTA DE ENCOFRADO VIGAS SUPERIORES

MUNICIPALIDAD DE PEDRO JUAN CABALLERO

DEPARTAMENTO DE OBRAS

LAMINA N°:

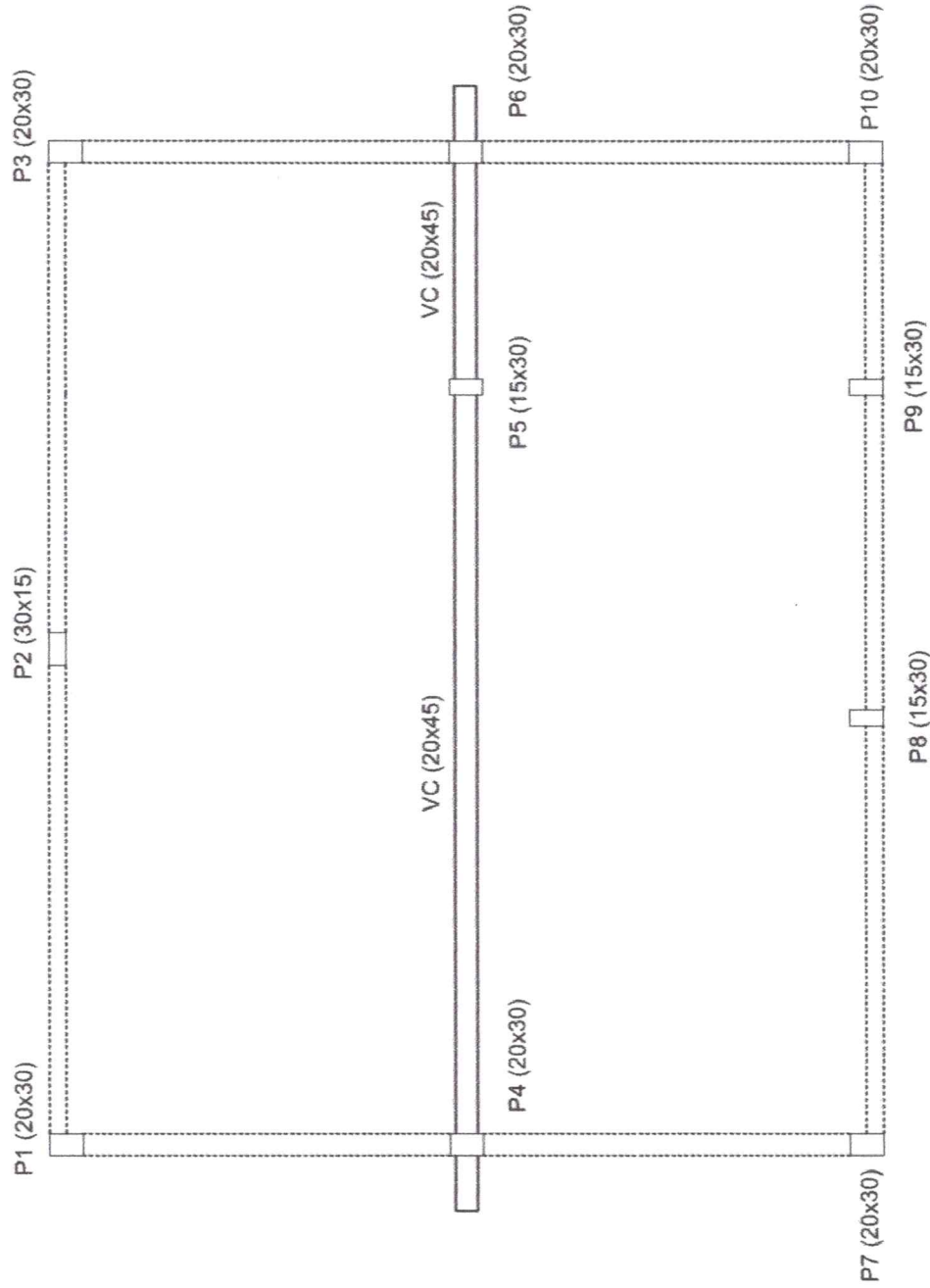
7



MUNICIPALIDAD DE PEDRO JUAN CABALLERO

Cerro León esq. Alejo García - Tels.: (0336) 272511-273785 - Fax: 272212

Paraguay



ENCOFRADO VIGA CUMBRERA
ESC: 1/50

MUNICIPALIDAD DE PEDRO JUAN CABALLERO
Departamento de Obras Municipales

APROBADO

[Signature]
Jefe Depto. Obras Municipales
EXP N°: _____

Escuela Basica Nro. 1887 Adela Speratti

Calle: Gral. Bruguez esq. Boqueron y Rubio Nu

Barrio: San Blas

PLANTA DE ENCOFRADO VIGA CUMBRERA

MUNICIPALIDAD DE PEDRO JUAN CABALLERO

DEPARTAMENTO DE OBRAS

LAMNA N°:

8

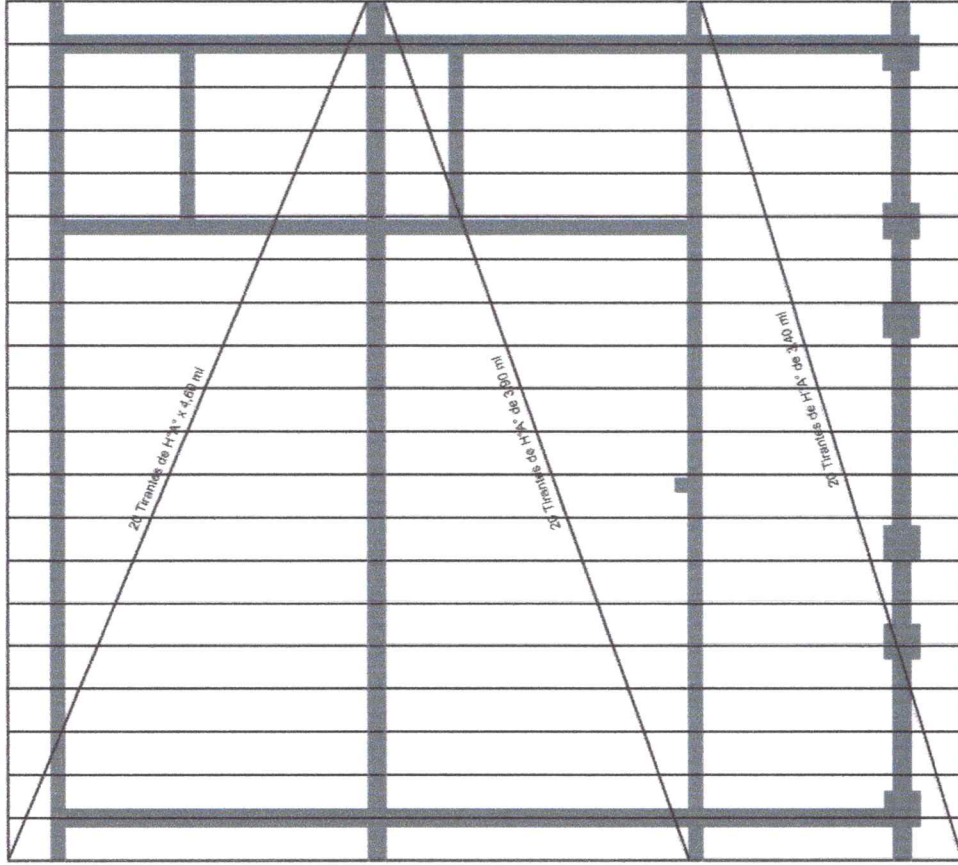


MUNICIPALIDAD DE PEDRO JUAN CABALLERO

Cerro León esq. Alejo García - Tels.: (0336) 272511-273785 - Fax: 272212

Paraguay

Llison de boca de 2 x 3 pol.



Llison de boca de 2 x 3 pol.

PLANTA DE COBERTURA
ESC: 1/50

MUNICIPALIDAD DE PEDRO JUAN CABALLERO
Departamento de Obras Municipales

APROBADO

Firma: [Firma]

EXP N°: [Firma]

Jefe Depto. Obras Municipales

Escuela Basica Nro. 1887 Adela Speratti

Calle: Gral. Bruguez esq. Boqueron y Rubio Ñu

Barrio: San Blas

PLANTA DE COBERTURA



MUNICIPALIDAD DE PEDRO JUAN CABALLERO

DEPARTAMENTO DE OBRAS

LAMINA N°:

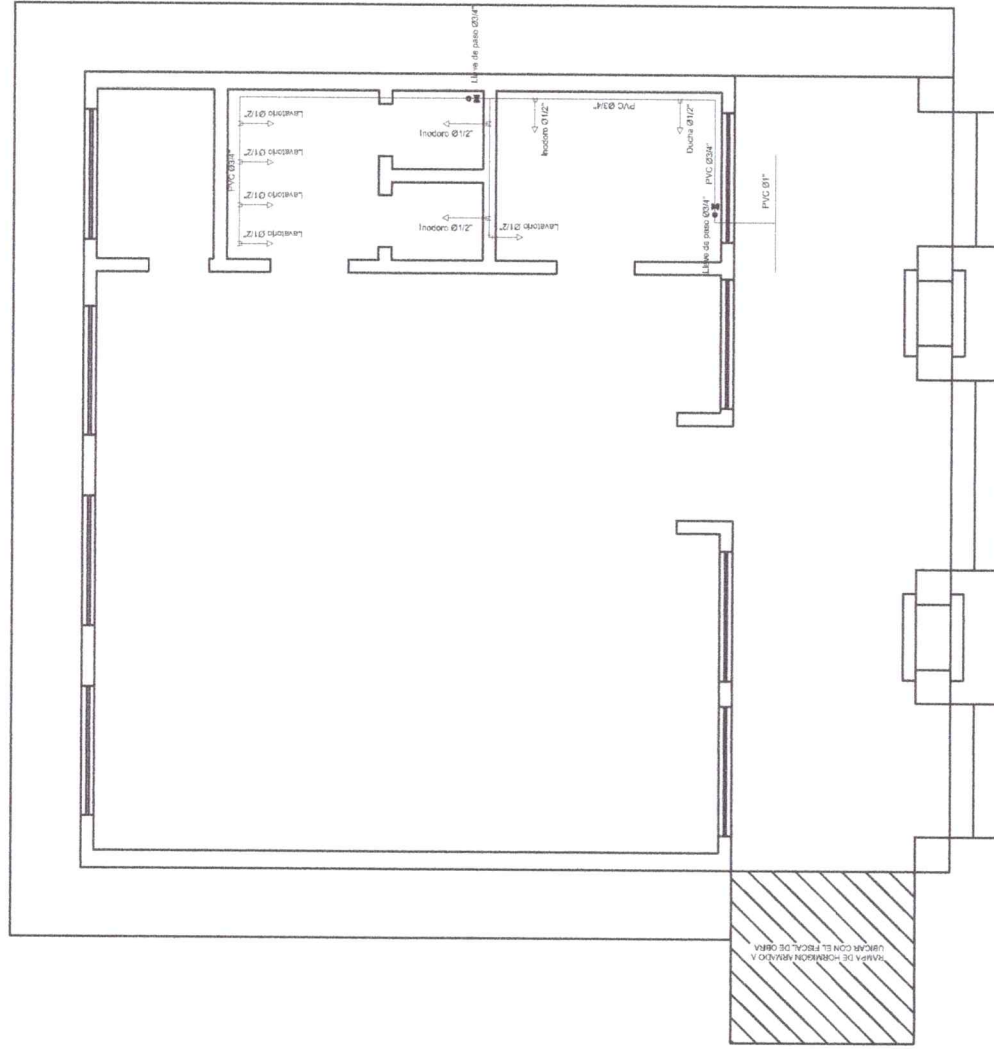
9



MUNICIPALIDAD DE PEDRO JUAN CABALLERO

Cerro León esq. Alejo García - Tels.: (0336) 272511-273785 - Fax: 272212

Paraguay



PLANTA DE AGUA CORRIENTE
ESC: 1/50

MUNICIPALIDAD DE PEDRO JUAN CABALLERO
Departamento de Obras Municipales
APPROBADO
Jefe Depto. Obras Municipales: *[Signature]* EXP N°: *[Number]*

Escuela Basica Nro. 1887 Adela Speratti

Calle: Gral. Bruguez esq. Boqueron y Rubio N°

Barrio: San Blas

PROYECTO HIDRAULICO



MUNICIPALIDAD DE PEDRO JUAN CABALLERO

DEPARTAMENTO DE OBRAS

LAMINA N°:

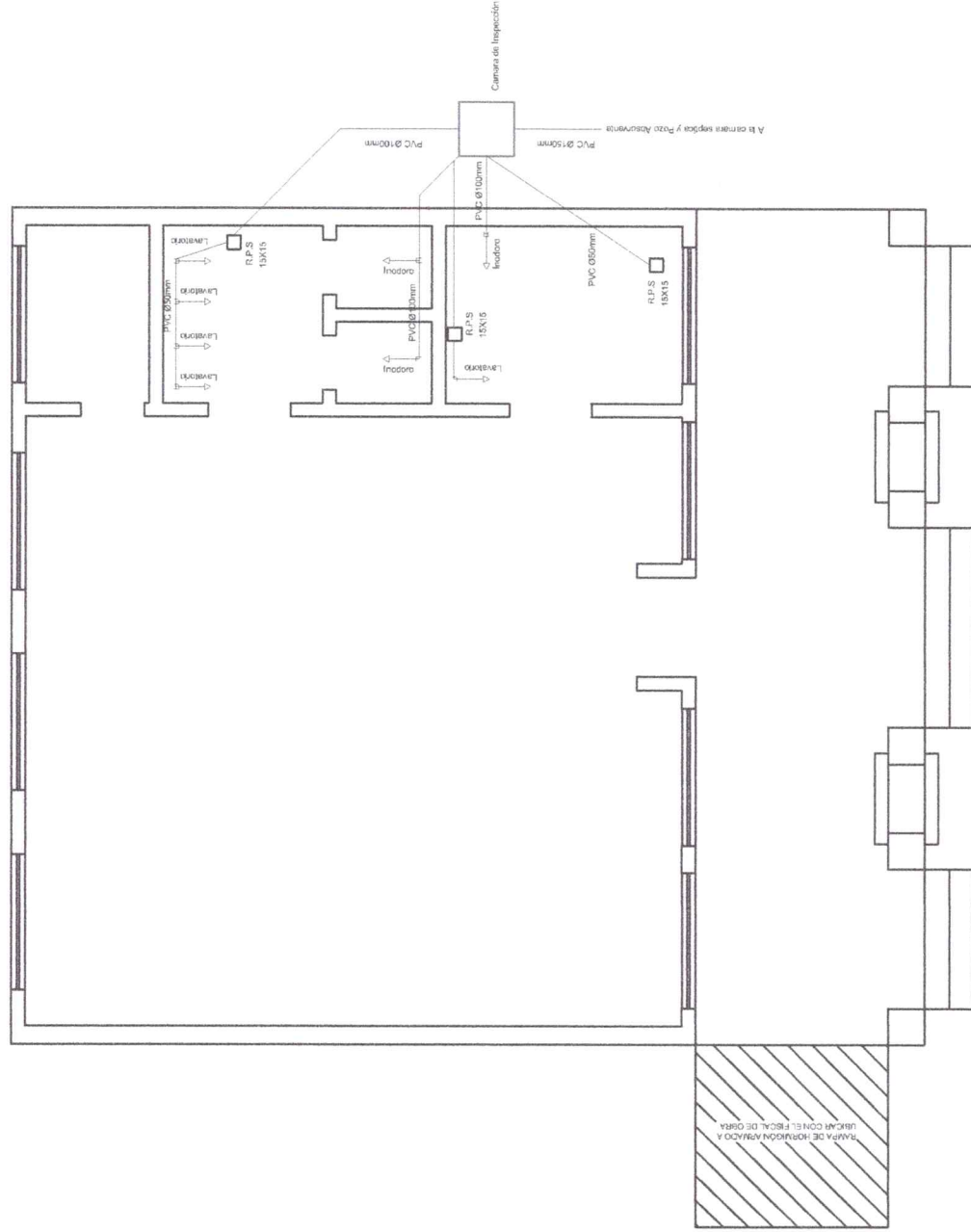
10



MUNICIPALIDAD DE PEDRO JUAN CABALLERO

Cerro León esq. Alejo García - Tels.: (0336) 272511-273785 - Fax: 272212

Paraguay



PLANTA DE DESAGUE CLOACAL
ESC: 1/50

MUNICIPALIDAD DE PEDRO JUAN CABALLERO
Departamento de Obras Municipales

APROBADO

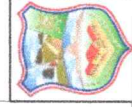
[Signature]
Jefe Depto. Obras Municipales
EXP N°: _____

Escuela Basica Nro. 1887 Adela Speratti

Calle: Gral. Bruguez esq. Boqueron y Rubio N°

Barrio: San Blas

PLANTA DE DESAGUE CLOACAL



MUNICIPALIDAD DE PEDRO JUAN CABALLERO

DEPARTAMENTO DE OBRAS

LAMINA N°:

10.1



Cerro León esq. Alejo García - Tels.: (0336) 272511-273785 - Fax: 272212

Paraguay

[illegible]

0
1
2
3
4
5
6
7
8
9

[Signature]

EXP. N°

LIFE DRO OTRAS MUNICIPALES

08-01-2019

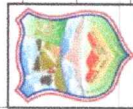
Escuela Basica Nro. 1887 Adela Speratti

Calle: Gral. Bruguez esq. Boqueron y Rubio Nu

Barrio: San Blas

DETALLE DE CAMARA SEPTICA

LAMINA N°:



MUNICIPALIDAD DE PEDRO JUAN CABALLERO

DEPARTAMENTO DE OBRAS

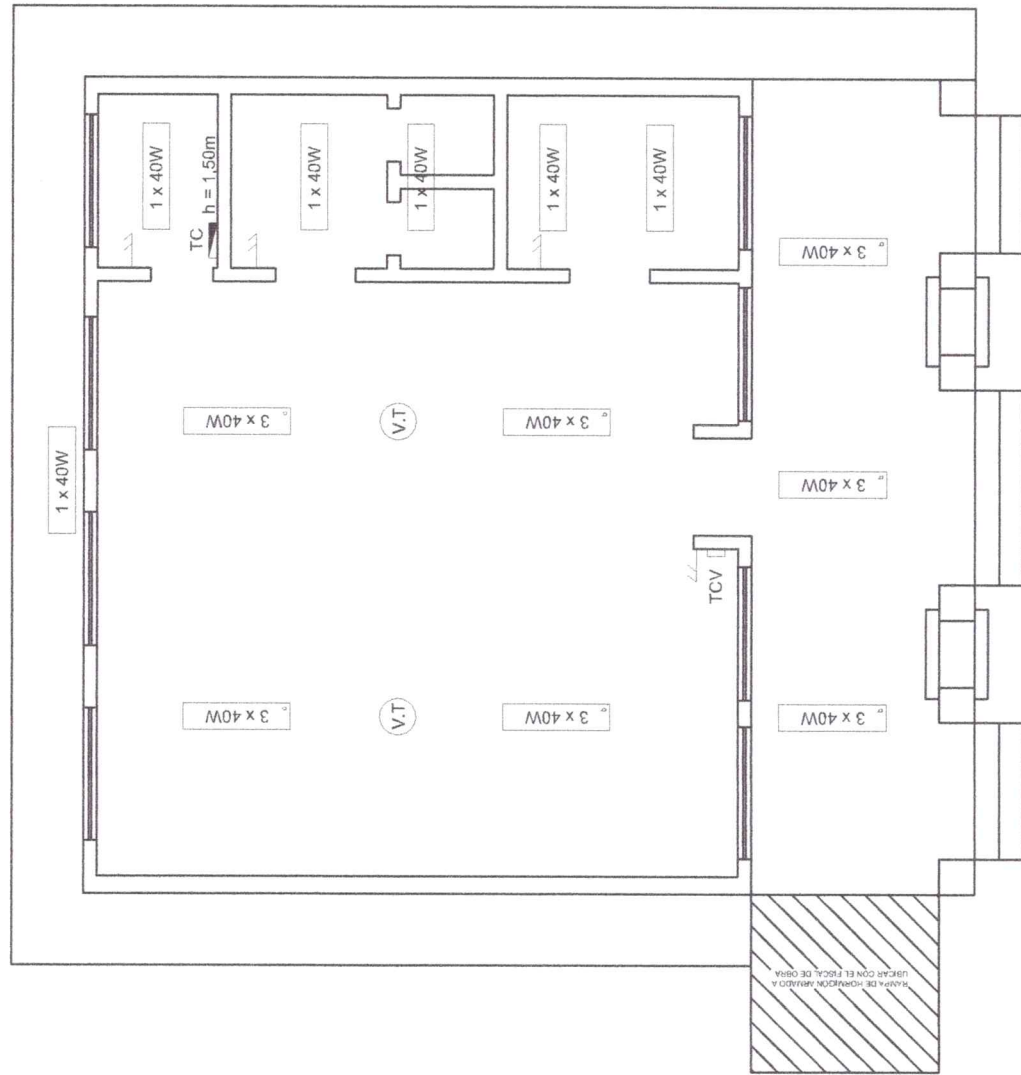
10.2



MUNICIPALIDAD DE PEDRO JUAN CABALLERO

Cerro León esq. Alejo García - Tels.: (0336) 272511-273785 - Fax: 272212

Paraguay



PLANTA DE ARTEFACTOS ELECTRICOS
ESC: 1/50

MUNICIPALIDAD DE PEDRO JUAN CABALLERO
Departamento de Obras Municipales

APROBADO

Jefe Depto. Obras Municipales
EXP N°: 11

Escuela Basica Nro. 1887 Adela Speratti

Calle: Gral. Bruguez esq. Boqueron y Rubio Nu

Barrio: San Blas

PROYECTO LUMINICO



MUNICIPALIDAD DE PEDRO JUAN CABALLERO

DEPARTAMENTO DE OBRAS

LAMINA N°:

11