



Municipalidad de Pedro Juan Caballero

Departamento de Obras y Bienes Patrimoniales

Cerro León esquina Alejo García – Telef. 0336 - 272212

Pedro Juan Caballero - Paraguay

CONSTRUCCIÓN DE 4 SALAS 6,80 M X 5,80 M 2DA PLANTA			
ESCUELA BÁSICA NRO. 3.695 - NIÑO JESUS			
N°	RUBRO	UNIDAD	CANTIDAD
1	PREPARACIÓN DE LA OBRA		
1.1	Mano de obra por desmonte de techo de chapa con recuperación	m ²	300,00
1.2	Replanteo y marcación	m ²	250,80
1.3	Cartel de obra metálico con soporte (1 x 2) m	Unidad	1,00
1.4	Cartel de obra sin soporte adosada a mampostería (80 x 100) cm	Unidad	1,00
1.5	Vallado perimetral	m ²	100,00
2	COLOCACIÓN DE HORMIGÓN ARMADO		
2.1	Colocación de H° A° para Pilotines Ø30cm	m ³	0,85
2.2	Colocación de H° A° para Cabezales (Dimensiones según plano)	m ³	0,40
2.3	Colocación de H° A° para Viga de cadena Inferior (Dimensiones según plano)	m ³	0,35
2.4	Colocación de H° A° para Pilares (Dimensiones según plano)	m ³	4,60
2.5	Colocación de H° A° para Viga de cadena Superior (Dimensiones según plano)	m ³	7,50
2.6	Colocación de H° A° para Viga Cumbreira (Dimensiones según plano)	m ³	2,70
2.7	Colocación de H° A° para Escalera (Dimensiones según plano)	m ³	2,30
2.8	Loseta de H° A° sobre puerta de acceso	Unidad	4,00
3	MAMPOSTERÍA DE NIVELACIÓN Y/O ELEVACIÓN		
3.1	Mampostería de elevación de 0.20 para revocar de Ladrillo huecos de 6 aguj.	m ²	85,10
3.2	Mampostería de elevación de 0.20 Visto a una cara de Ladrillo huecos de 6 aguj.	m ²	31,00
3.3	Mampostería de elevación de 0.15 para revocar de Ladrillo huecos de 6 aguj.	m ²	27,60
3.4	Mampostería de elevación de 0.15 Visto a una cara de Ladrillo huecos de 6 aguj.	m ²	141,00
3.5	Envarillado sobre y por debajo de aberturas	m lineal	64,00
4	CONSTRUCCIÓN/COLOCACIÓN DE TECHO/TINGLADO		



Ing. Civil Ygor E. Rojas López
Jefe Dpto. de Obras y Bienes Municipales



Municipalidad de Pedro Juan Caballero

Departamento de Obras y Bienes Patrimoniales

Cerro León esquina Alejo García - Telef. 0336 - 272212

Pedro Juan Caballero - Paraguay

4.1	Techo de tejas y tejuelones prensadas a máquina, tirantes de H° A°	m ²	287,10
5	REVOQUES		
5.1	Revoque de paredes interior y exterior a una capa	m ²	417,90
5.2	Revoque de pilares - Ancho y profundidad variable, según plano	m ²	30,20
5.3	Revoque de viga cumbrera	m ²	31,90
6	COLOCACIÓN DE PISOS - CONTAPISOS		
6.1	Carpeta para piso	m ²	223,10
6.2	Piso de baldosa cerámica esmaltada	m ²	223,10
7	INSTALACIÓN O COLOCACIÓN DE ZÓCALOS		
7.1	Zócalo de cerámica esmaltada	m lineal	129,00
8	CARPINTERIA METÁLICA		
8.1	Ventana metálica tipo Balancín 1,60 x 1,20 m	m ²	30,80
8.2	Marco y puerta metálica de 1,10 x 2,10 (2 hojas)	Unidad	4,00
8.3	Baranda metálica en galería	m ²	45,10
9	REVOQUES		
9.1	Mocheta de revoque para alfeizar de ventanas	m lineal	102,40
10	SERVICIO DE PINTURA		
10.1	Enduido de muros con masa PVA sobre mampostería	m ²	480,00
10.2	Pintura al agua látex en muros	m ²	480,00
10.3	Pintura de tejas cerámicas al látex	m ²	287,10
10.4	Pintura de tejuelones con barniz	m ²	287,10
10.5	Pintura de paredes y pilares de ladrillo a la vista al látex	m ²	172,00
10.6	Pintura de aberturas metálicas con pintura sintética	m ²	125,10
11	COLOCACIÓN DE VIDRIOS		
11.1	Colocación de vidrios dobles para aberturas	m ²	30,80
12	INSTALACIÓN DE ARTEFACTOS DE ENERGIA ELECTRICA		
12.1	Instalación Eléctrica (Completa, por aula)	Unidad	4,00
12.2	Artefactos Eléctricos (Completo, por aula)	Unidad	4,00
13	OBRAS COMPLEMENTARES		



Ygor E. Rojas López
Ing. Civil Ygor E. Rojas López
Jefe Dpto. de Obras y Bienes Municipales



Municipalidad de Pedro Juan Caballero

Departamento de Obras y Bienes Patrimoniales

Cerro León esquina Alejo García – Telef. 0336 - 272212

Pedro Juan Caballero - Paraguay

13.1	Provisión e instalación de pizarrón acrílico	Unidad	4,00
14	LIMPIEZA DE OBRA		
14.1	Limpieza final con retirada de escombros	Global	1,00




Ing. Civil Ygor E. Rojas López
Jefe Dpto. de Obras y Bienes Municipales



MUNICIPALIDAD DE PEDRO JUAN CABALLERO

Cerro León esq. Alejo García - Tels.: (0336) 272511-273785 - Fax: 272212

Paraguay



CALLE FÉLIX PEREZ CARDOZO.-

Construcción e 2do Piso
4 Aulas con Galería



CALLE AVD. CARLOS DOMINGUEZ.-

ACCESO

Escuela Basica Nro. 3695 Niño Jesus

Calle: Av. Fernando de la Mora esq. Cedro y Felix Perez

Barrio: San Juan Neuman

PLANTA DE UBICACION



MUNICIPALIDAD DE PEDRO JUAN CABALLERO

DEPARTAMENTO DE OBRAS

CALLE CEDRO .-

MUNICIPALIDAD DE PEDRO JUAN CABALLERO
Departamento de Obras Municipales

ESCUELA BÁSICA N° 3.695 NIÑO JESUS

BARRIO SAN JUAN NEUMAN.

PLANO DE UBICACIÓN

APROBADO

Fecha: / /

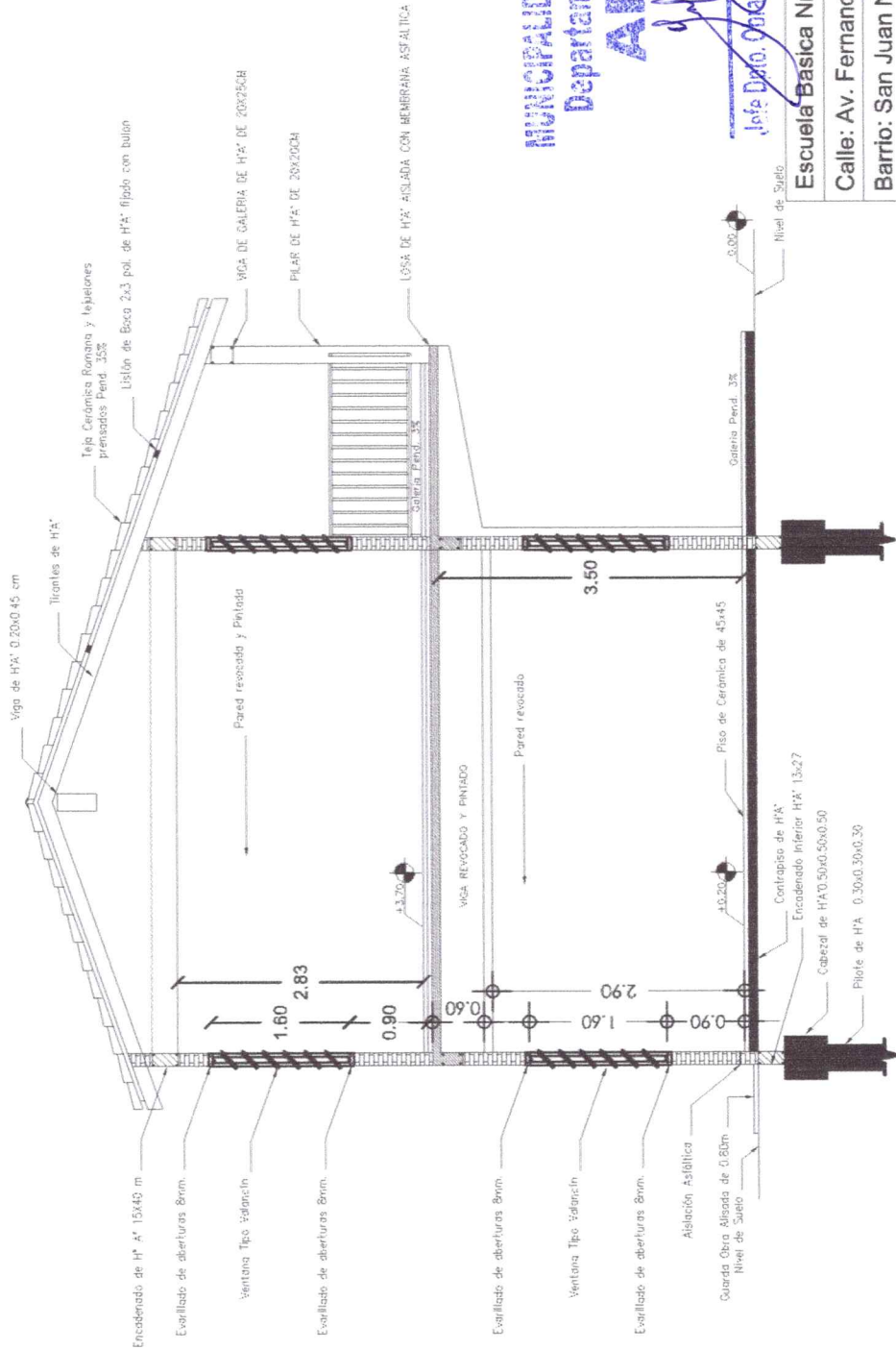
EXP N°:

LAMINA N°:


1



MUNICIPALIDAD DE PEDRO JUAN CABALLERO
Cerro León esq. Alejo García - Tels.: (0336) 272511-273785 - Fax: 272212
Paraguay



MUNICIPALIDAD DE PEDRO JUAN CABALLERO
Departamento de Obras Municipales
APROBADO
 Jefe Depto. Obras Municipales
 Fecha: 11/11/11
 EXP N°:

Escuela Basica Nro. 3695 Niño Jesus	
Calle: Av. Fernando de la Mora esq. Cedro y Felix Perez	
Barrio: San Juan Neuman	
CORTE A	
LAMNA N°:	
	3
MUNICIPALIDAD DE PEDRO JUAN CABALLERO	
DEPARTAMENTO DE OBRAS	

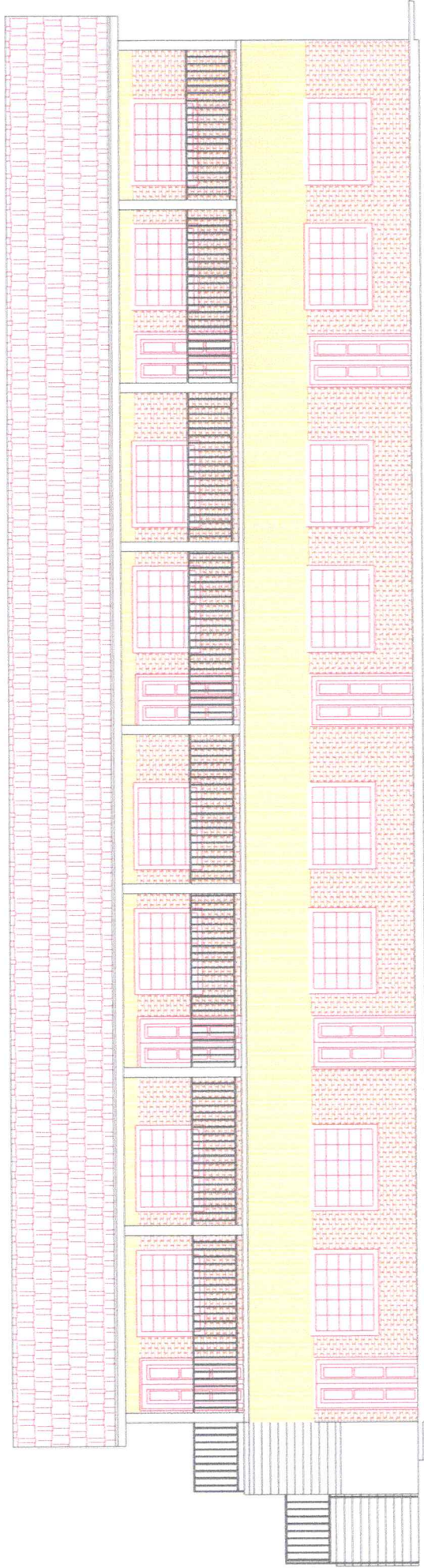
CORTE AA'



MUNICIPALIDAD DE PEDRO JUAN CABALLERO

Cerro León esq. Alejo García - Tels.: (0336) 272511-273785 - Fax: 272212

Paraguay



FACHADA FRONTAL

MUNICIPALIDAD DE PEDRO JUAN CABALLERO
Departamento de Obras Municipales

APROBADO

[Signature]
Jefe Depto. Obras Municipales

Fecha: / /

EXP N°:

Escuela Basica Nro. 3695 Niño Jesus

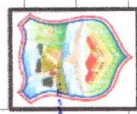
Calle: Av. Fernando de la Mora esq. Cedro y Felix Perez

Barrio: San Juan Neuman

FACHADA

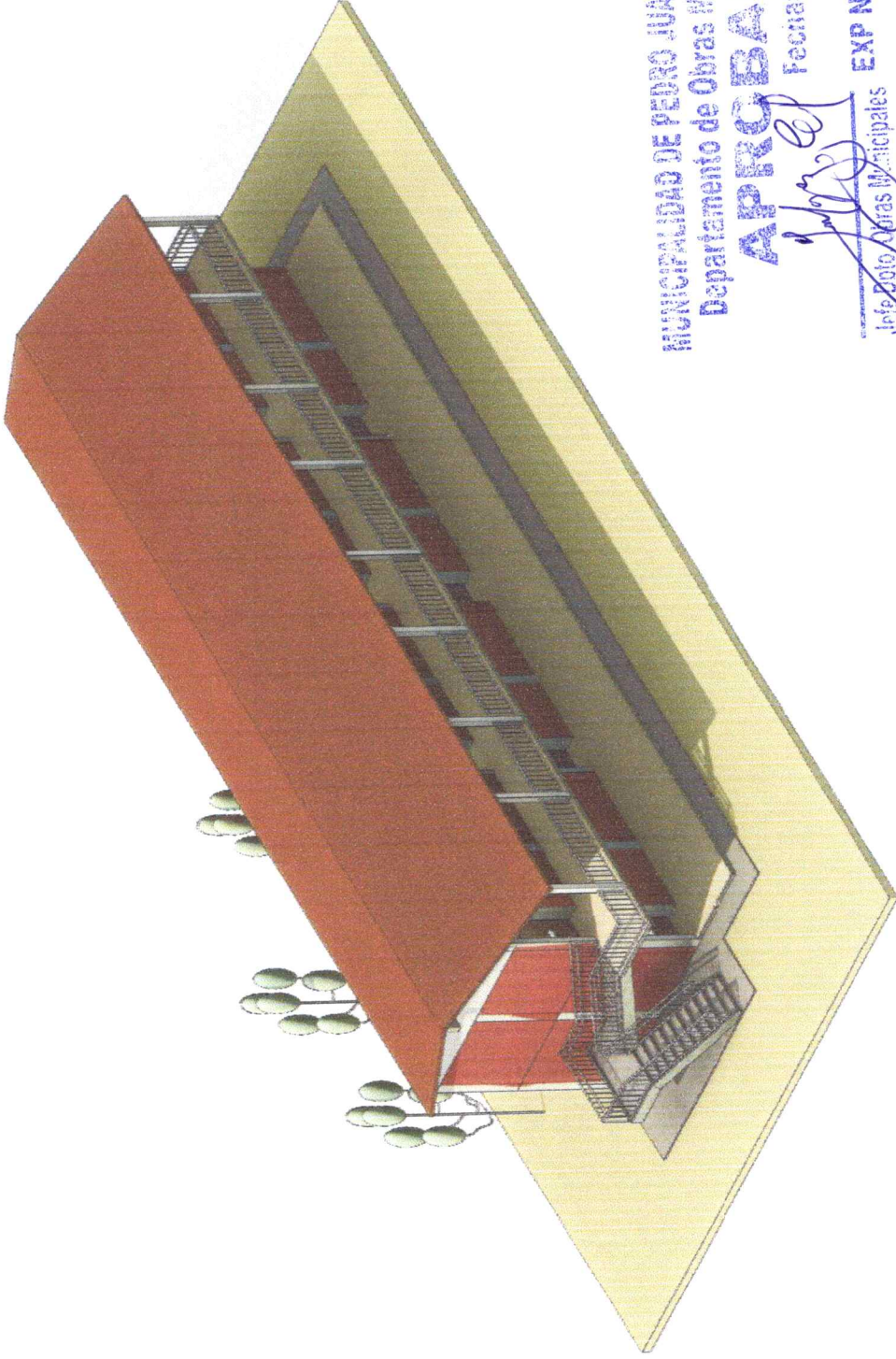
LAMINA N°:

4



MUNICIPALIDAD DE PEDRO JUAN CABALLERO

DEPARTAMENTO DE OBRAS



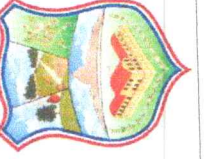
MUNICIPALIDAD DE PERU JUAN CAJALERO
Departamento de Obras Municipales

APPROBADO

Fecha: _____

EXP N°: _____

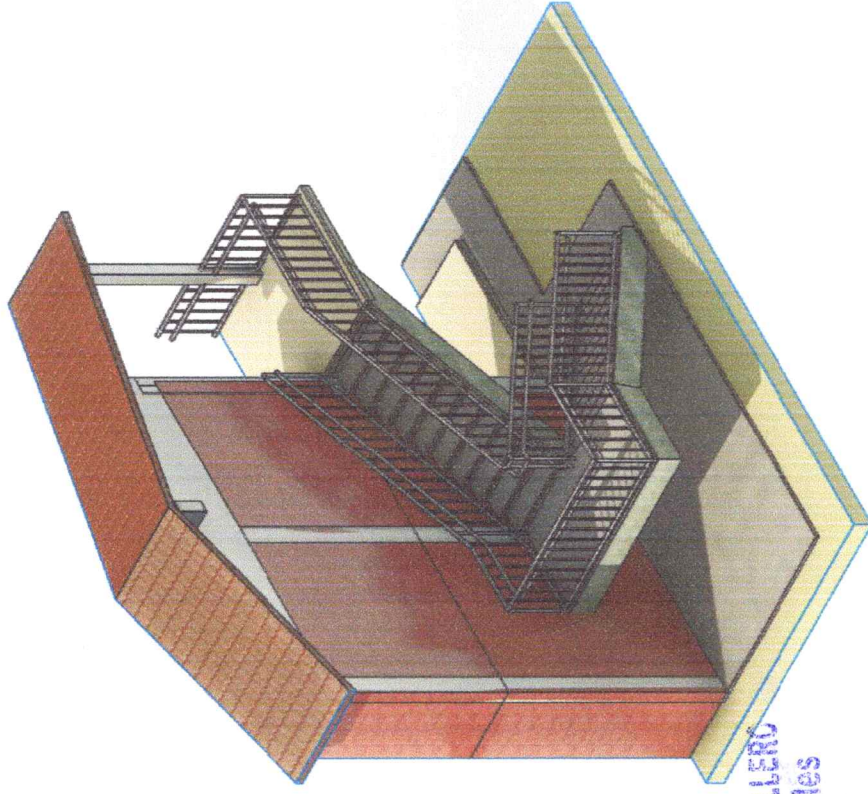
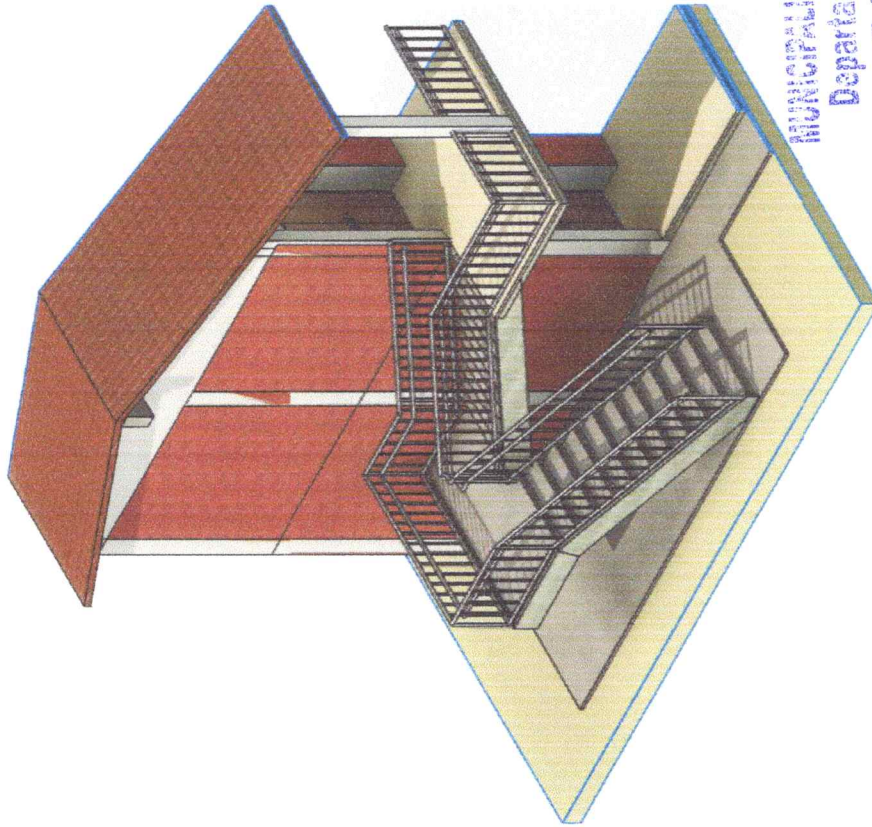
Jefe Dpto. Obras Municipales



VISTA ISOMETRICA

Esc. Basia Nro. 3685 Niño Jesus

Escala Indicada



MUNICIPALIDAD DE PEDRO JUAN CABALLERO
Departamento de Obras Municipales

APROBADO

Fecha: ____/____/____

EXP N°: _____

[Signature]
Jefe Dpto. Obras Municipales

VISTA ISOMETRICA
ESCALERA
Escala Indicada

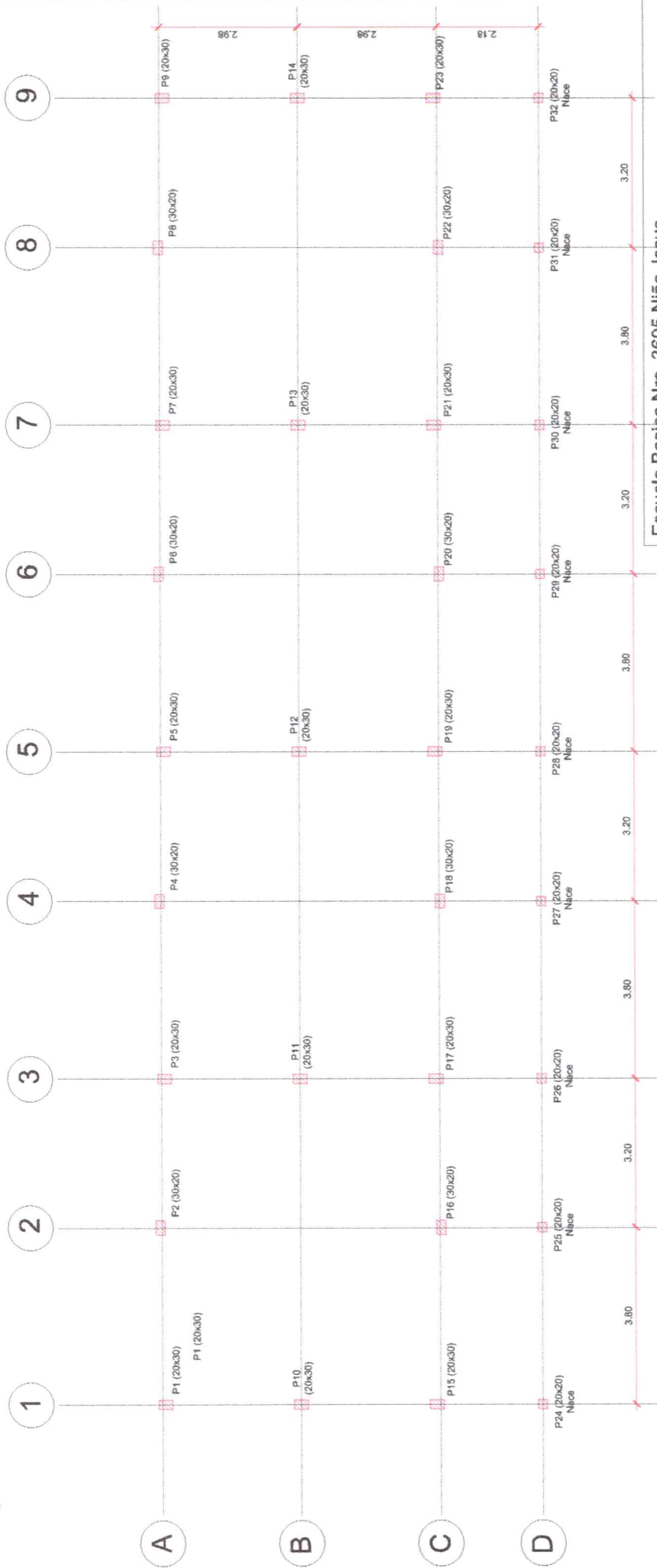




MUNICIPALIDAD DE PEDRO JUAN CABALLERO

Cerro León esq. Alejo García - Tels.: (0336) 272511-273785 - Fax: 272212

Paraguay



Escuela Basica Nro. 3695 Niño Jesus

PLANTA LOCALACION DE PILARES PLANTA ALTA

Calle: Av. Fernando de la Mora esq. Cedro y Felix Perez

Barrio: San Juan Neuman

LOCALACION DE PILARES PLANTA ALTA



MUNICIPALIDAD DE PEDRO JUAN CABALLERO

DEPARTAMENTO DE OBRAS

LAMINA N°:

5

MUNICIPALIDAD DE PEDRO JUAN CABALLERO
Departamento de Obras Municipales

APROBADO

Fecha: / /

Jefe. Obra. Municipales EXP N°:

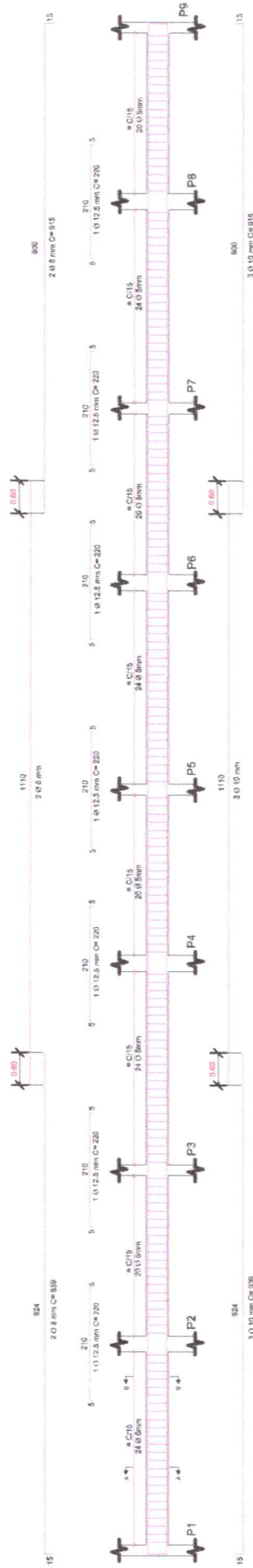


MUNICIPALIDAD DE PEDRO JUAN CABALLERO

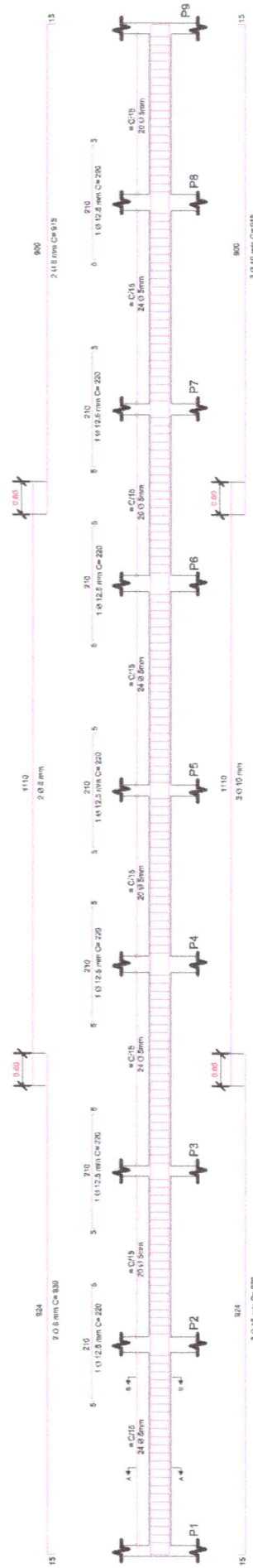
Cerro León esq. Alejo García - Tels.: (0336) 272511-273785 - Fax: 272212

Paraguay

V1 (15X40)

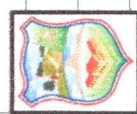


V2 (15X40)



MUNICIPALIDAD DE PEDRO JUAN CABALLERO
 Departamento de Obras Municipales
APROBADO
 Fecha:
 Jefe. Depto. Obras Municipales EXP N°:

Escuela Basica Nro. 3695 Niño Jesus	
Calle: Av. Fernando de la Mora esq. Cedro y Felix Perez	
Barrio: San Juan Neuman	
DETALLE DE ARMADURAS VIGAS SUPERIORES PARA COBERTURA	
LAMINA N°: 6	
MUNICIPALIDAD DE PEDRO JUAN CABALLERO	
DEPARTAMENTO DE OBRAS	

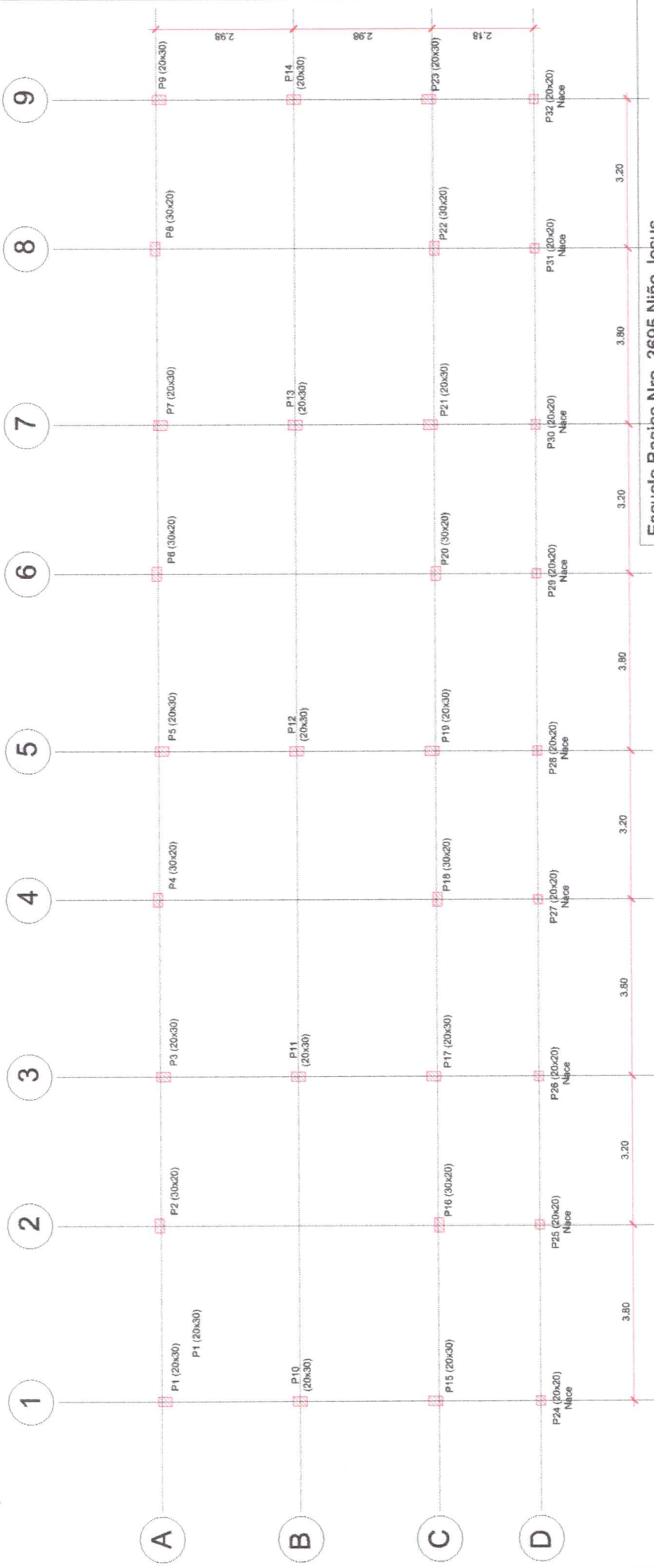




MUNICIPALIDAD DE PEDRO JUAN CABALLERO

Cerro León esq. Alejo García - Tels.: (0336) 272511-273785 - Fax: 272212

Paraguay

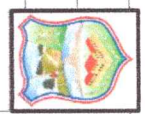


Escuela Basica Nro. 3695 Niño Jesus

Calle: Av. Fernando de la Mora esq. Cedro y Felix Perez

Barrio: San Juan Neuman

LOCACION DE PILARES PLANTA ALTA



MUNICIPALIDAD DE PEDRO JUAN CABALLERO

DEPARTAMENTO DE OBRAS

PLANTA LOCACION DE PILARES PLANTA ALTA

MUNICIPALIDAD DE PEDRO JUAN CABALLERO
Departamento de Obras Municipales

APROBADO

[Signature]
Fecha: ...

Jefe Depto. Obras Municipales EXP N°: ...

LAMINA N°:

5



MUNICIPALIDAD DE PEDRO JUAN CABALLERO

Cerro León esq. Alejo García - Tels.: (0336) 272511-273785 - Fax: 272212

Paraguay



PLANTA DE ENCOFRADO COBERTURA

MUNICIPALIDAD DE PEDRO JUAN CABALLERO
Departamento de Obras Municipales

APROBADO

Fecha: 11/11/11

EXP N°:

Jefe Depto. Obras Municipales

Escuela Basica Nro. 3695 Niño Jesus

Calle: Av. Fernando de la Mora esq. Cedro y Felix Perez

Barrio: San Juan Neuman

PLANTA DE ENCOFRADO PARA VIGAS DE COBERTURA

MUNICIPALIDAD DE PEDRO JUAN CABALLERO

DEPARTAMENTO DE OBRAS

LAMINA N°:

6.2

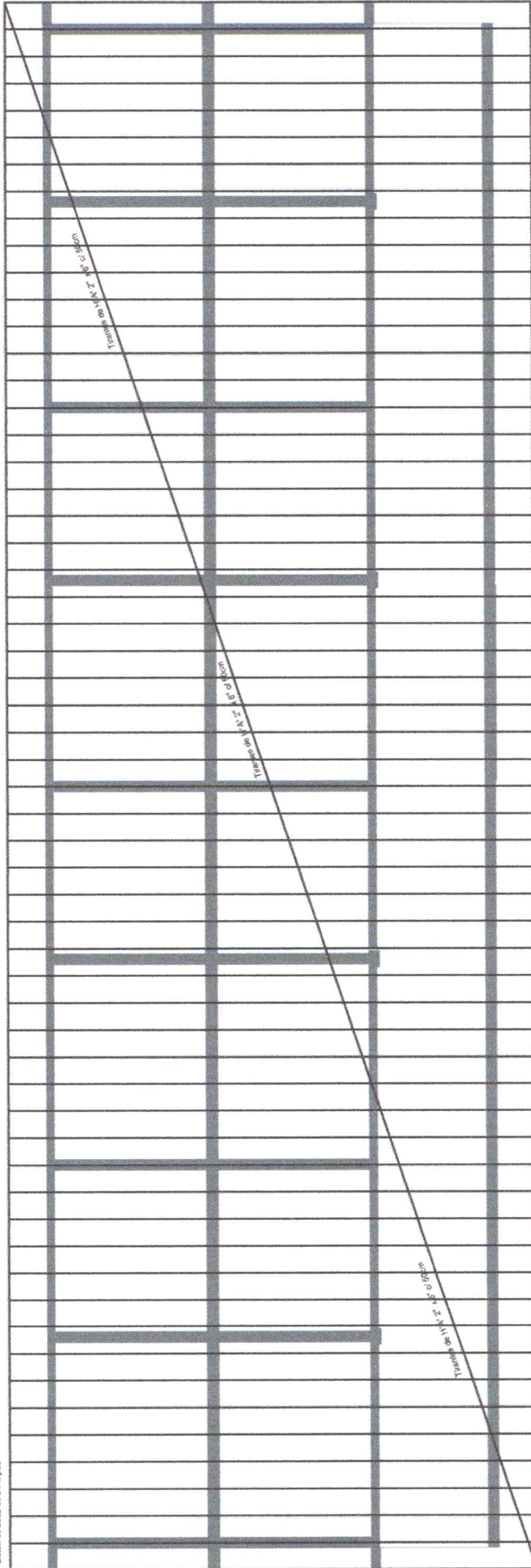


MUNICIPALIDAD DE PEDRO JUAN CABALLERO

Cerro León esq. Alejo García - Tels.: (0336) 272511-273785 - Fax: 272212

Paraguay

Letras de base de 2 x 3 pol.



Letras de base de 2 x 3 pol.

PLANTA DE COBERTURA
ESC: 1/50

MUNICIPALIDAD DE PEDRO JUAN CABALLERO
Departamento de Obras Municipales

APROBADO

Fecha: _____

[Signature]
Jefe Depto. Obras Municipales

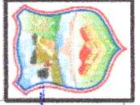
EXP N°: _____

Escuela Basica Nro. 3695 Niño Jesus

Calle: Av. Fernando de la Mora esq. Cedro y Felix Perez

Barrio: San Juan Neuman

COBERTURA



MUNICIPALIDAD DE PEDRO JUAN CABALLERO

DEPARTAMENTO DE OBRAS

LAMINA N°:

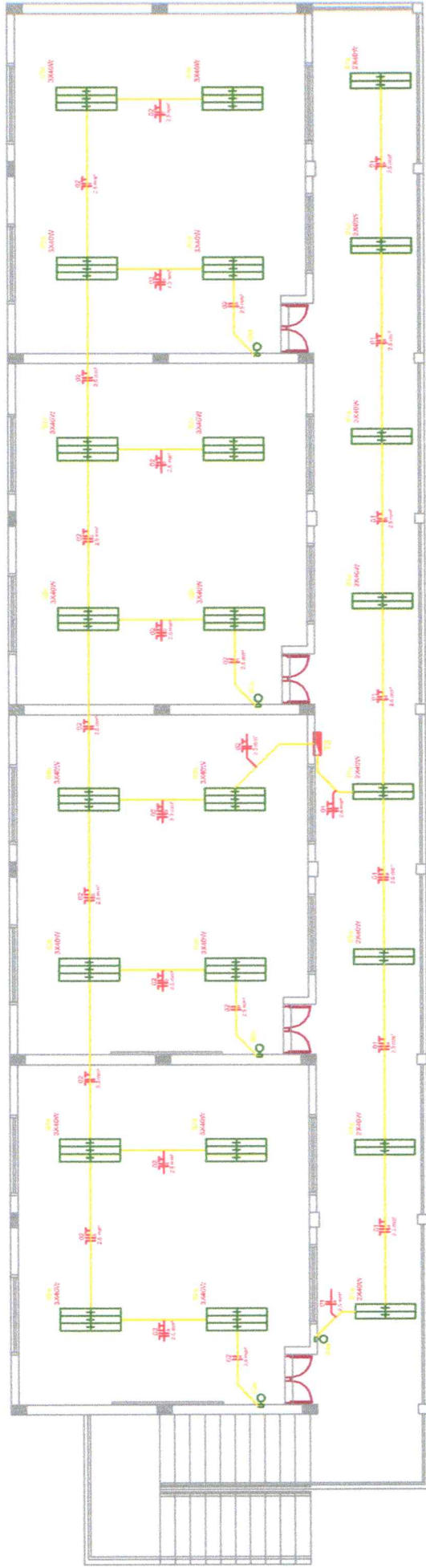
7



MUNICIPALIDAD DE PEDRO JUAN CABALLERO

Cerro León esq. Alejo García - Tels.: (0336) 272511-273785 - Fax: 272212

Paraguay



PLANTA ALTA

MUNICIPALIDAD DE PEDRO JUAN CABALLERO
Departamento de Obras Municipales
APP. B. B. O. O.
Fechado: 11/09/2010
EXP N°: Escuela Basica Nro. 3695 Niño Jesus
Calle: Av. Fernando de la Mora esq. Cedro y Felix Perez
Barrio: San Juan Neuman

REFERENCIAS

LEGENDA TOMADAS

- ELECTRODUCTO FLEXIBLE PLUMBEO DE PISO - 2" Ø CUANDO NO INDICADO
- ELECTRODUCTO RIGIDO PLUMBEO EN TECHO - 2" Ø CUANDO NO INDICADO
- CENTRO DE DISTRIBUCION DE LUZ Y FUERZA (TABLERO) - 1x1,20m
- TOMADA BAJA DOBLE - 1x 0,30m - 1 (POTENCIA INDICADA)
- TOMADA BAJA SIMPLE - 1x 0,30m - 1 (POTENCIA INDICADA)
- TOMADA ALTA PARA AIRE ACONDICIONADO - 1x 2,20m (POTENCIA INDICADA)
- CAJA DE PASAJE EN TECHO

LEGENDA ILUMINACION

- LAMPARA FLUORESCENTE 2x30W
- LAMPARA FLUORESCENTE 2x30W
- INTERRUPTOR DE REGULACION PARA ILUMINACION DE SECCION 1x 0,20m



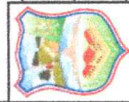
- Cableamiento de área seccion transversal:
- A: Indicación de circuito
- B: Cable (2,5mm² cuando no indicado)
- C: diámetro de electroducto que lleva cables

Escuela Basica Nro. 3695 Niño Jesus

Calle: Av. Fernando de la Mora esq. Cedro y Felix Perez

Barrio: San Juan Neuman

PLANTA DE INSTALACION ELECTRICA
ILUMINACION



MUNICIPALIDAD DE PEDRO JUAN CABALLERO

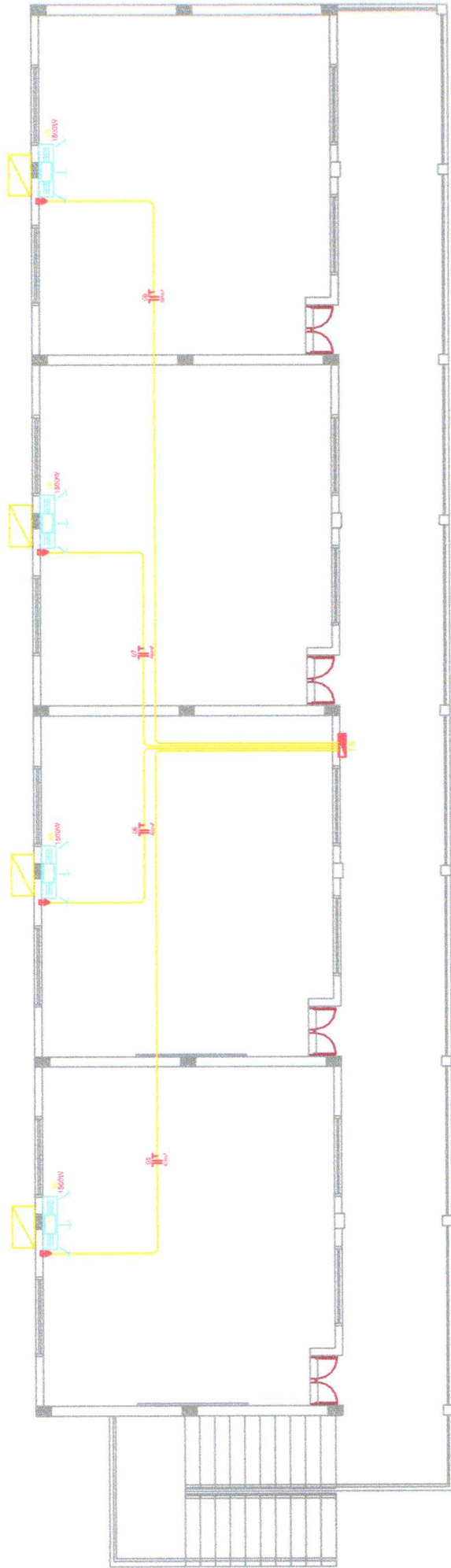
DEPARTAMENTO DE OBRAS

LAMINA N°:

8



MUNICIPALIDAD DE PEDRO JUAN CABALLERO
 Cerro León esq. Alejo García - Tels.: (0336) 272511-273785 - Fax: 272212
 Paraguay



REFERENCIAS

LEGENDA TOMADAS

- ELECTRODUCTO POTENTE INDEFINIBLE DE PRO-VB R CUANDO NO INDICADO EN TECHO - O R CUANDO NO INDICADO
- ELECTRODUCTO POTENTE INDEFINIBLE EN TECHO - O R CUANDO NO INDICADO
- CENTRO DE DISTRIBUCION DE LUZ Y FUERZA (TABLERO) - # 1,50 m
- TOMADA BIAS COR. E - # 0,20 m (-) (POTENCIA INDICADA)
- TOMADA BIAS SIMPLE - # 0,30 m (-) (POTENCIA INDICADA)
- TOMADA ALTA PARA ALTA ACCIONADO - # 2,20 m (POTENCIA INDICADA)
- CUNA DE PASAJE EN TECHO

- Cableado en la área sección transversal:
- A: Indicación de circuito
- b: Indicación de retorno
- xx: Cable (2,5mm² cuando no indicado)
- C: diámetro de electroducto que lleva cables



MUNICIPALIDAD DE PEDRO JUAN CABALLERO
 Departamento de Obras Municipales
APROBADO
 Fecha: _____

 Jefe Depto. Obras Municipales

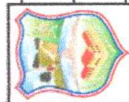
EXP N°: _____

Escuela Basica Nro. 3695 Niño Jesus

Calle: Av. Fernando de la Mora esq. Cedro y Felix Perez

Barrio: San Juan Neuman

PLANTA DE INSTALACION ELECTRICA
 TOMAS ESPECIFICAS



MUNICIPALIDAD DE PEDRO JUAN CABALLERO

DEPARTAMENTO DE OBRAS

LAMINA N°:

8.2

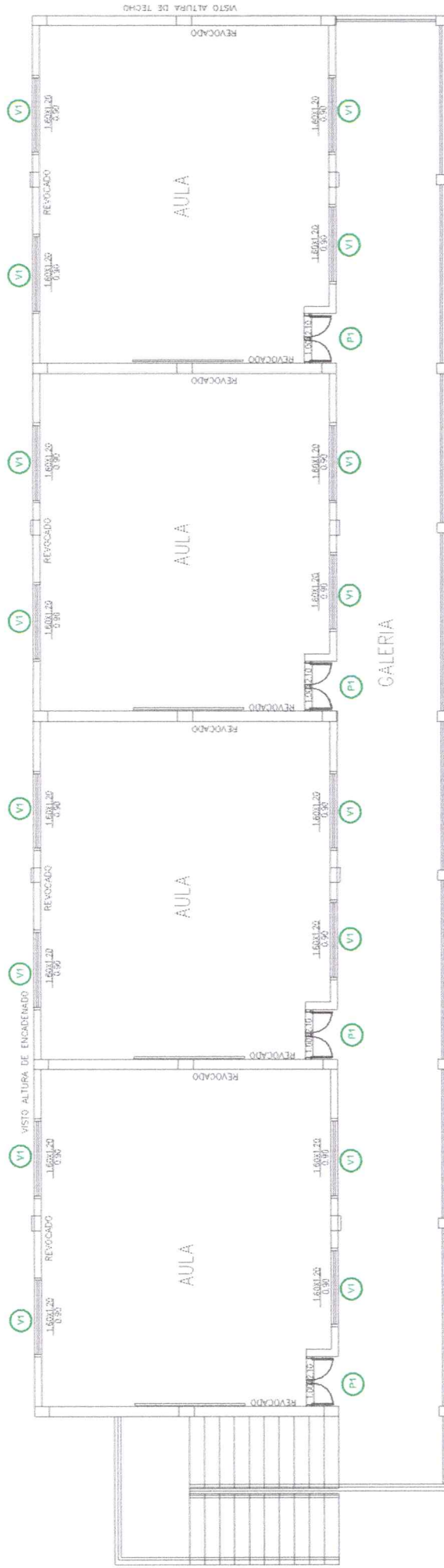
PLANTA ALTA



MUNICIPALIDAD DE PEDRO JUAN CABALLERO

Cerro León esq. Alejo García - Tels.: (0336) 272511-273785 - Fax: 272212

Paraguay



PLANTA ALTA

Escuela Basica Nro. 3695 Niño Jesus

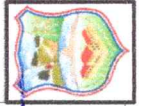
Calle: Av. Fernando de la Mora esq. Cedro y Felix Perez

Barrio: San Juan Neuman

PLANTA DE ABERTURAS

LAMINA N°:

9



MUNICIPALIDAD DE PEDRO JUAN CABALLERO

DEPARTAMENTO DE OBRAS

MUNICIPALIDAD DE PEDRO JUAN CABALLERO
Departamento de Obras Municipales

APREG BARRIO

Firma: [Signature]

Jefe Depto. Obras Municipales

EXP N°:



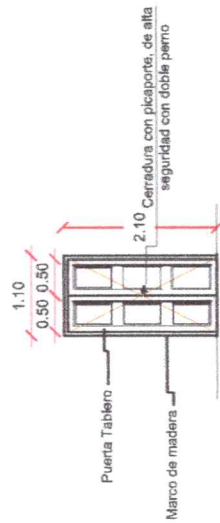
MUNICIPALIDAD DE PEDRO JUAN CABALLERO

Cerro León esq. Alejo García - Tels.: (0336) 272511-273785 - Fax: 272212

Paraguay

DETALLES DE PUERTAS NUEVAS

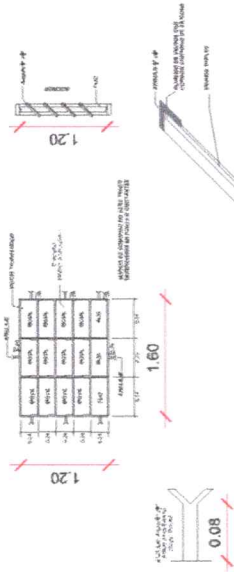
P1 PUERTA TABLERO DE MADERA CON 2 HOJAS
1.10 X2.10m



DESIGNACION	P1		
CANTIDAD	8		
MATERIAL	Madera		
TIPO	2 Hojas Movil		
COLOR	Barniz		
SISTEMA	Abrir		
UBICACION	Acceso a Sala de Aula		
DIMENSIONES	Ancho	Altura	Hojas
	1.10m	2.10 m	2

PLANILLA DE VENTANAS NUEVAS

V1 VENTANA TIPO VALANCIN 1.60X1.20m



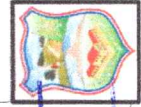
DESIGNACION	V1		
CANTIDAD	32		
TIPO	Ventana Tipo Valancin		
UBICACION	Salas de Aulas		
DIMENSIONES	Ancho	Altura	Antepecho
	1.60 m	1.20 m	0.90 m

Escuela Basica Nro. 3695 Niño Jesus

Calle: Av. Fernando de la Mora esq. Cedro y Felix Perez

Barrio: San Juan Neuman

ESPECIFICACIONES DE ABERTURAS



MUNICIPALIDAD DE PEDRO JUAN CABALLERO

DEPARTAMENTO DE OBRAS

LAMINA N°:

9.1

MUNICIPALIDAD DE PEDRO JUAN CABALLERO
Departamento de Obras Municipales

APROBADO

Fecha: 11/05/2011
EXP N°: 11/05/2011
Jefe Depto. Obras Municipales