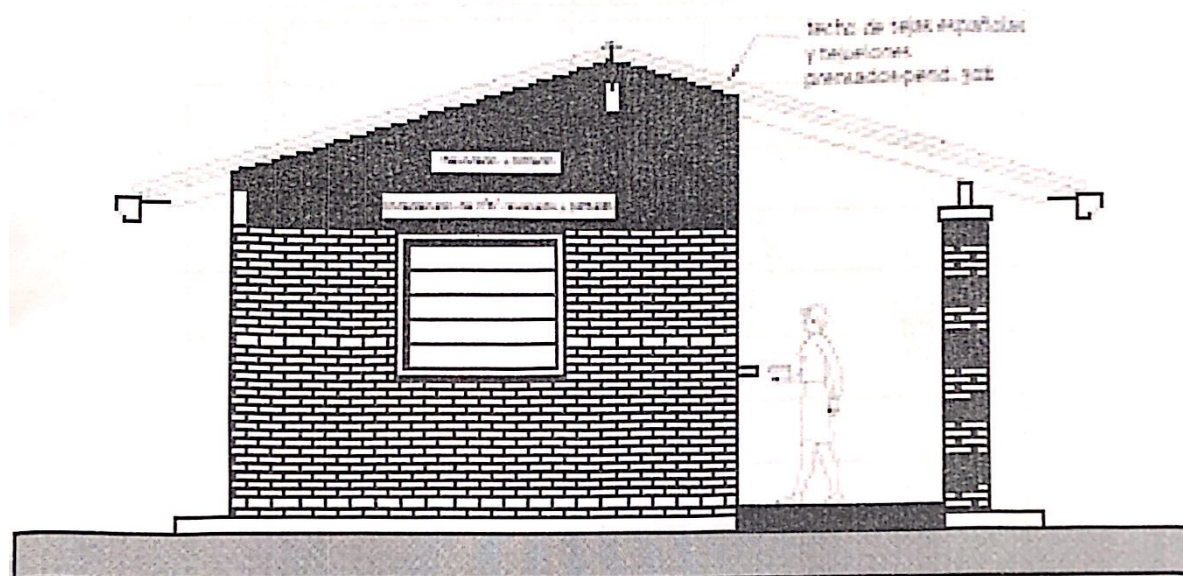
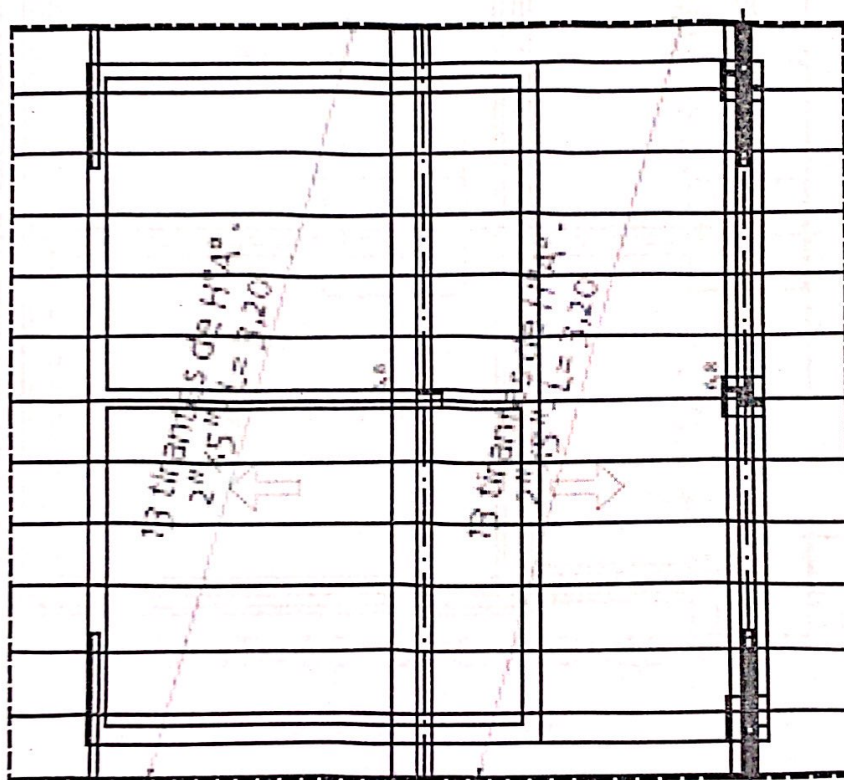
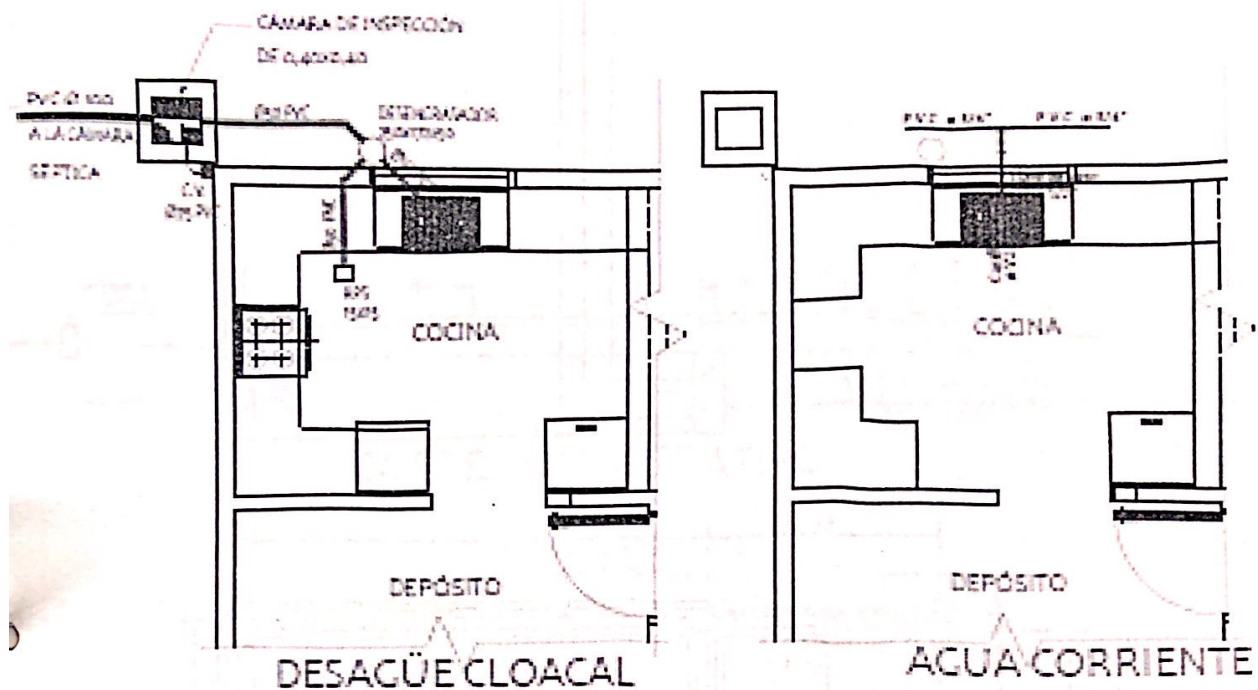


FACHADA FRONTAL



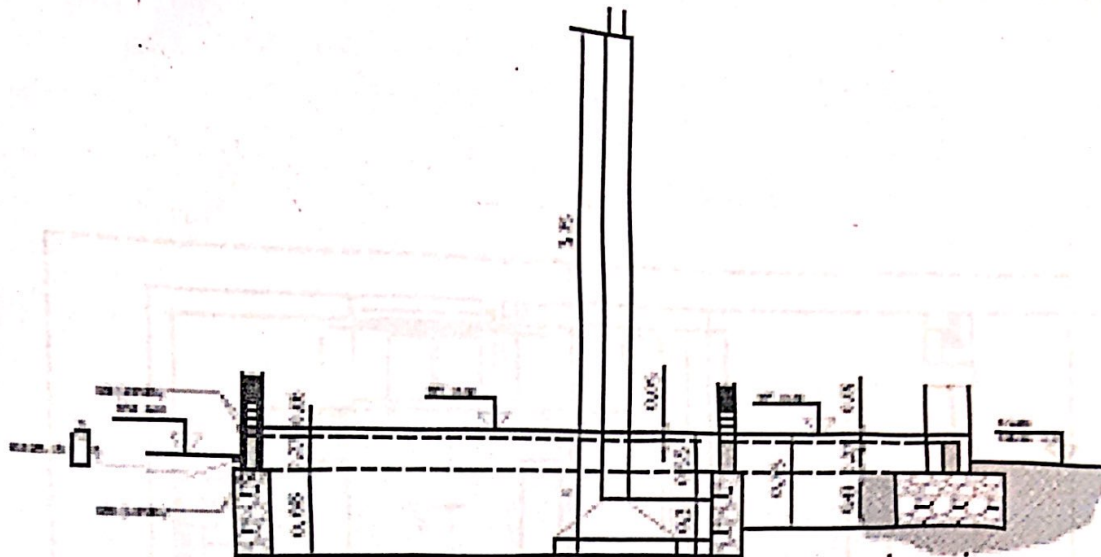
FACHADA LATERAL

<p>ESCUELA BASICA Nº 5857 ESTERO GUAZU LOCALIDAD: JOSE MARIA BRUGUEZ</p>	<p>FACHADAS</p>
<p>OBRA: COCINA CON DESPENSA</p>	<p>ARQ. JORGE H. PAEZ A.</p>

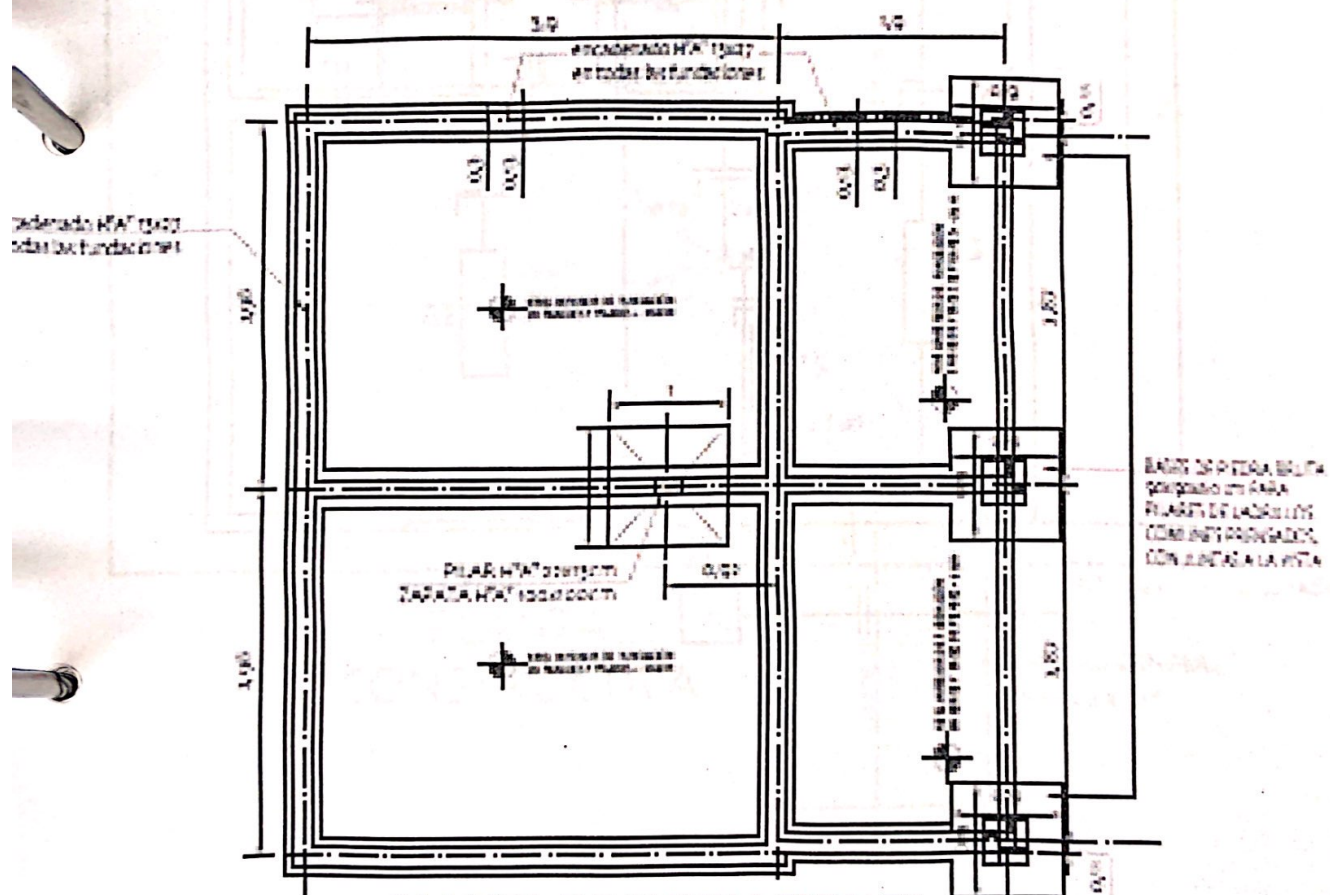


PLANTA ESTRUCTURA DE
TECHO - CONSTRUCTIVA

<p>ESCUELA BASICA Nº 5857 ESTERO GUAZU LOCALIDAD: JOSE MARIA BRUGUEZ</p>	<p>INSTALACIONES DE AGUA CORRIENTE Y DESAGUE ESTRUCTURA DE TECHO</p>
<p>OBRA: COCINA CON DESPENSA</p>	<p>ARQ. JORGE H. PAEZ A.</p>



CORTE DEMOSTRATIVO



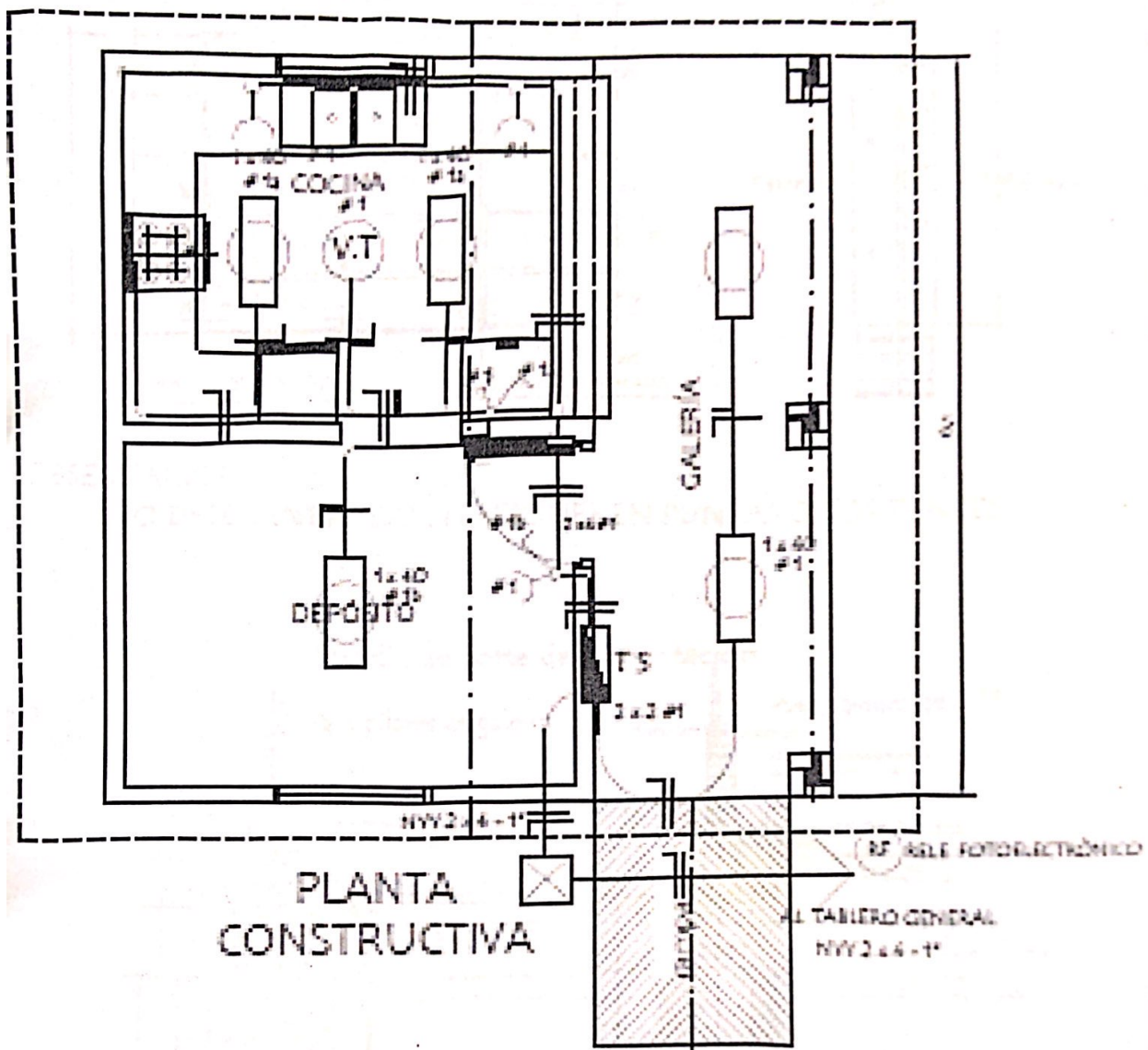
PLANTA DE FUNDACIONES

VIGAS CADENA = $35 \text{ ml.} \times 0,13 \times 0,27 = 1,23 \text{ m}^3$

FUNDACIONES DE PIEDRA BRUTA COLOCADA = $6,89 \text{ m}^3$

ESCUELA BASICA Nº 5857 ESTERO GUAZU LOCALIDAD: JOSE MARIA BRUGUEZ	PLANTA Y CORTE DE FUNDACIONES
OBRA: COCINA CON DESPENSA	ARQ. JORGE H. PAEZ A.

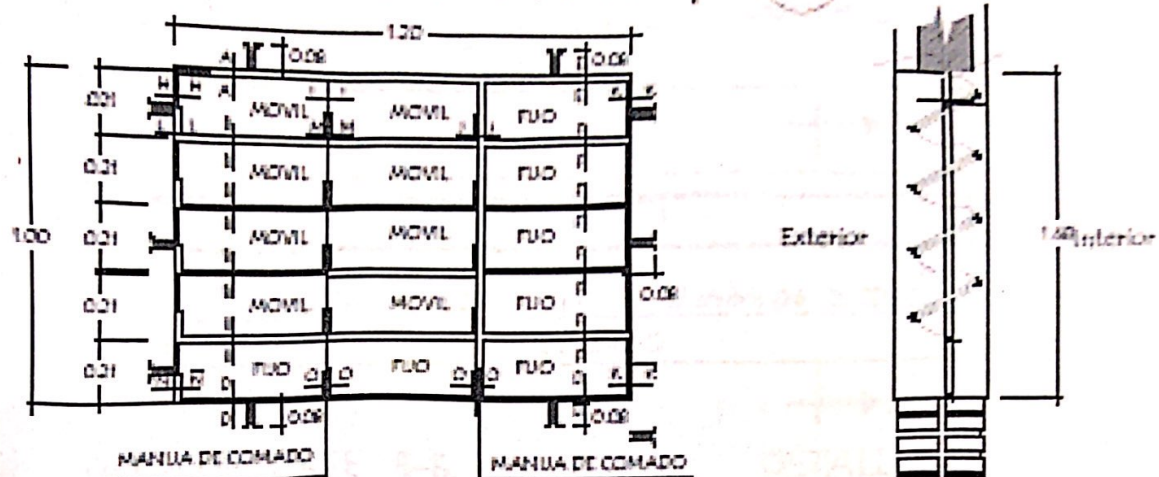
Detalle de Ventana y Alagado
Ver trazo tubinario upo



<p>ESCUELA BASICA Nº 5857 ESTERO GUAZU LOCALIDAD: JOSE MARIA BRUGUEZ</p>	<p>PLANTA DE INSTALACION ELECTRICA</p>
<p>OBRA: COCINA CON DESPENSA</p>	<p>ARQ. JORGE H. PAEZ A.</p>

Detalle de Ventana Balancin

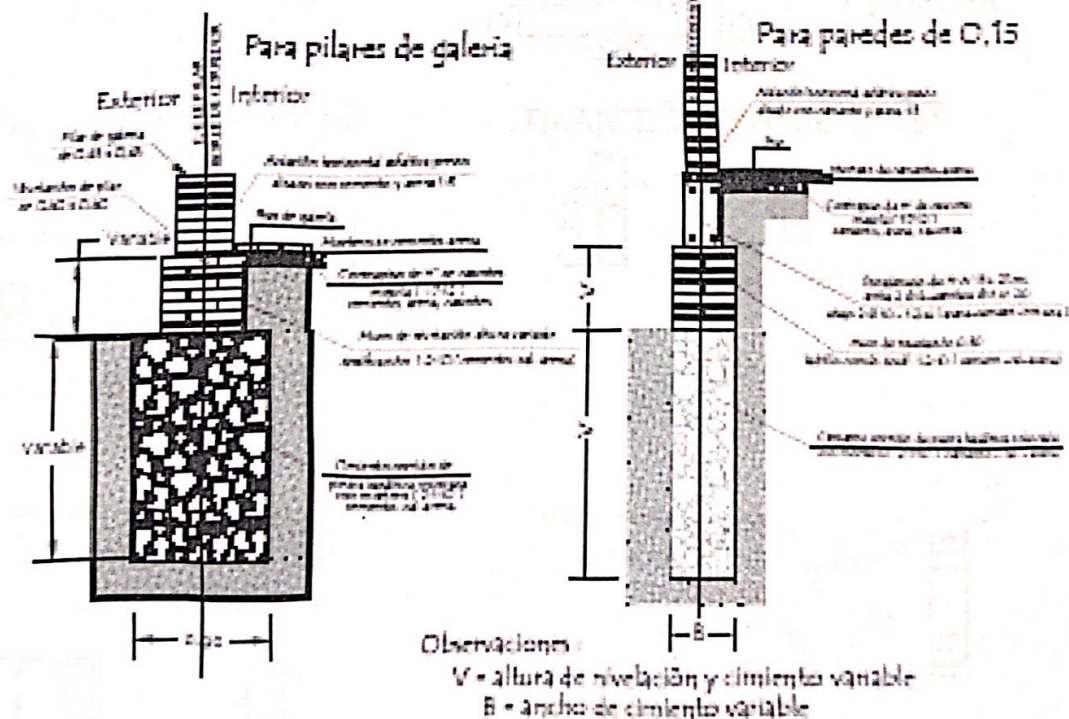
ventana balancin tipo (b)



OBSERVACION :

NO DEBE TENER TERMINACIONES EN PUNTAS O CORTANTES

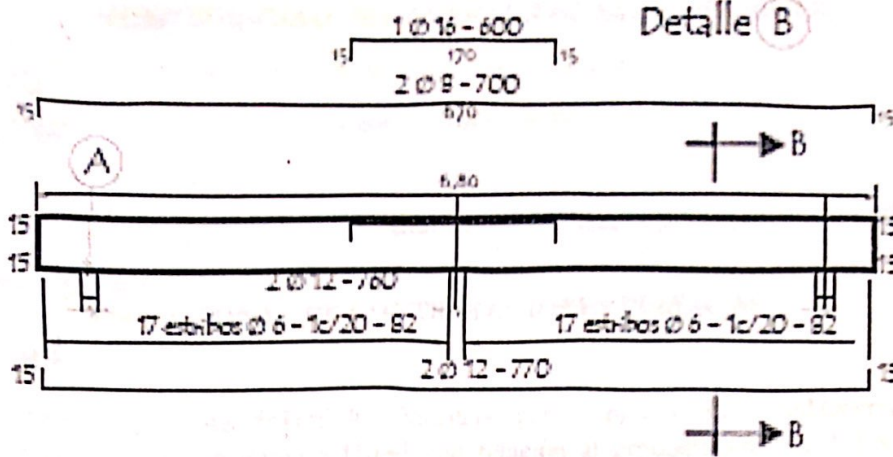
Detalle de corte de Cimentación



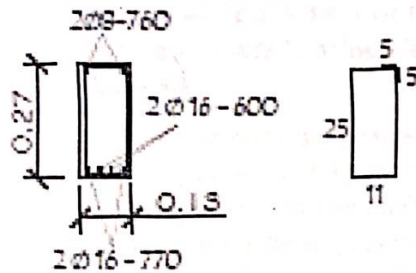
<p>ESCUELA BASICA Nº 5857</p> <p>ESTERO GUAZU</p> <p>LOCALIDAD: JOSE MARIA BRUGUEZ</p>	<p>DETALLE DE BALANCIN Y CIMENTACION</p>
<p>OBRA: COCINA CON DESPENSA</p>	<p>ARQ. JORGE H. PAEZ A.</p>

VIGA CUMBRERA DE H. A° 0.20 x 0.45

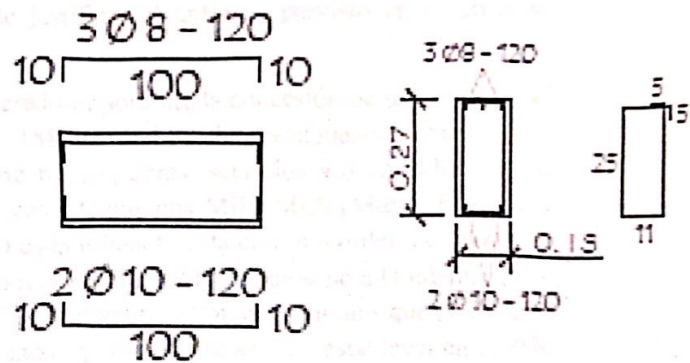
Detalle B



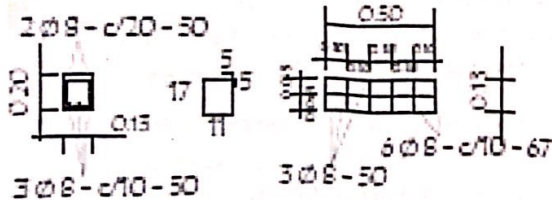
DETALLE CORTE B-B



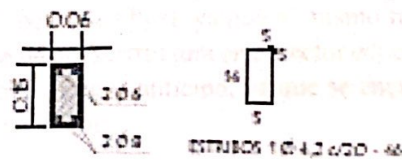
DETALLE A



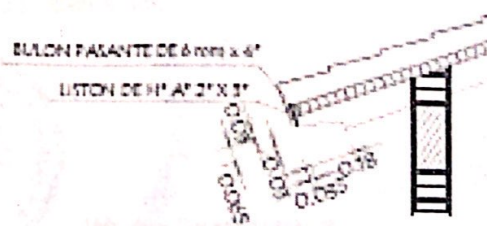
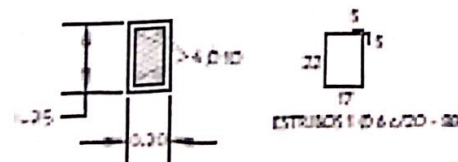
Dado de H. A° 0.13 x 0.50
Utilizar bajo la Viga A



TIRANTE DE H. A° DE 2" x 6"



VIGA DE H. A° DE 0.15x0.27
APOYO DE TIRANTES
EN GALERIA



<p>ESCUELA BASICA Nº 5857 ESTERO GUAZU LOCALIDAD: JOSE MARIA BRUGUEZ</p>	<p>DETALLE DE VIGAS</p>
<p>OBRA: COCINA CON DESPENSA</p>	<p>ARQ. JORGE H. PAEZA.</p>