

PROYECTO: PARADA DE BUS

CIUDAD: VILLA ELISA

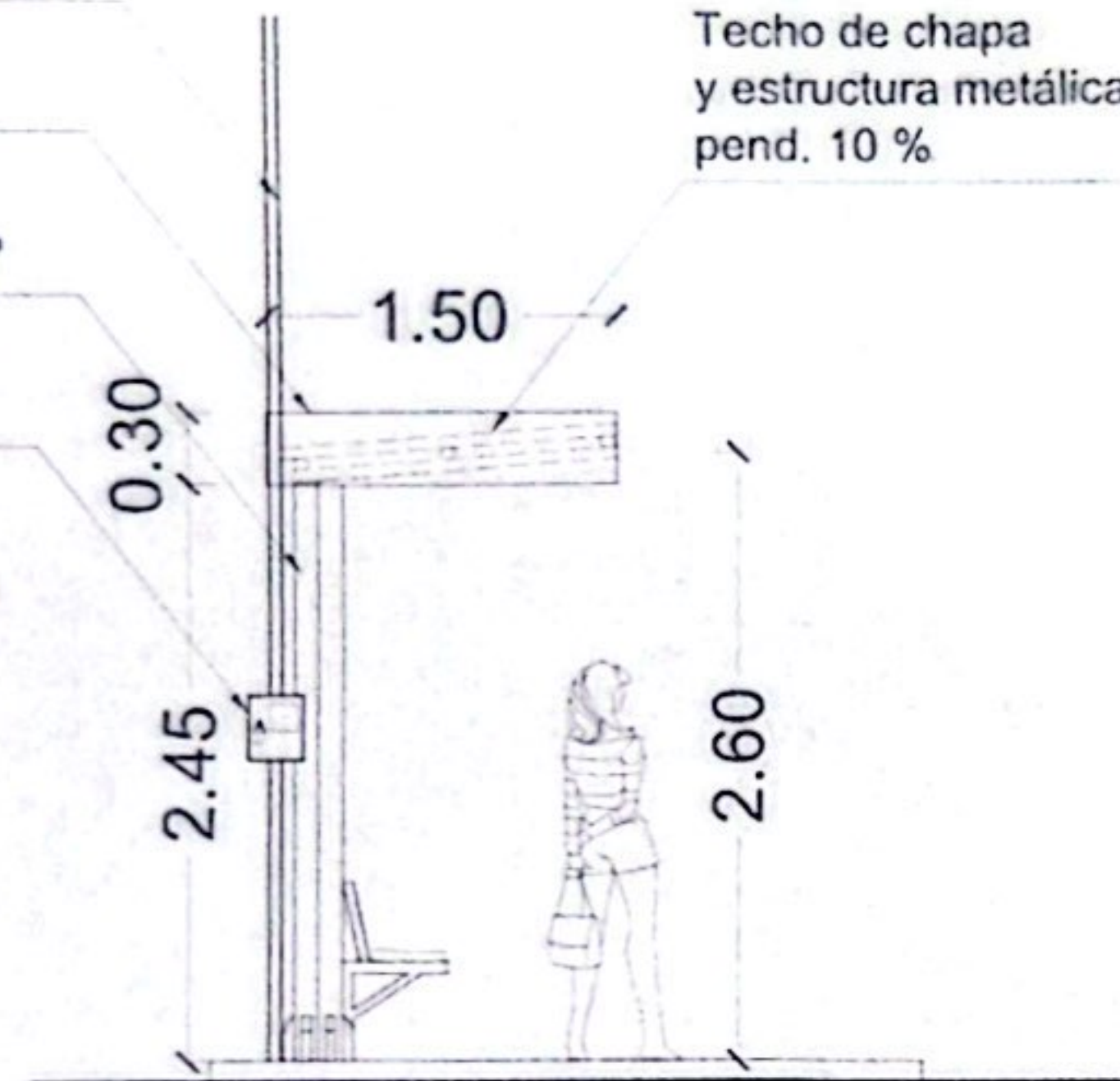
Caño Galvanizado
p/ bajada de Luz de 2"

Cenefa de metal

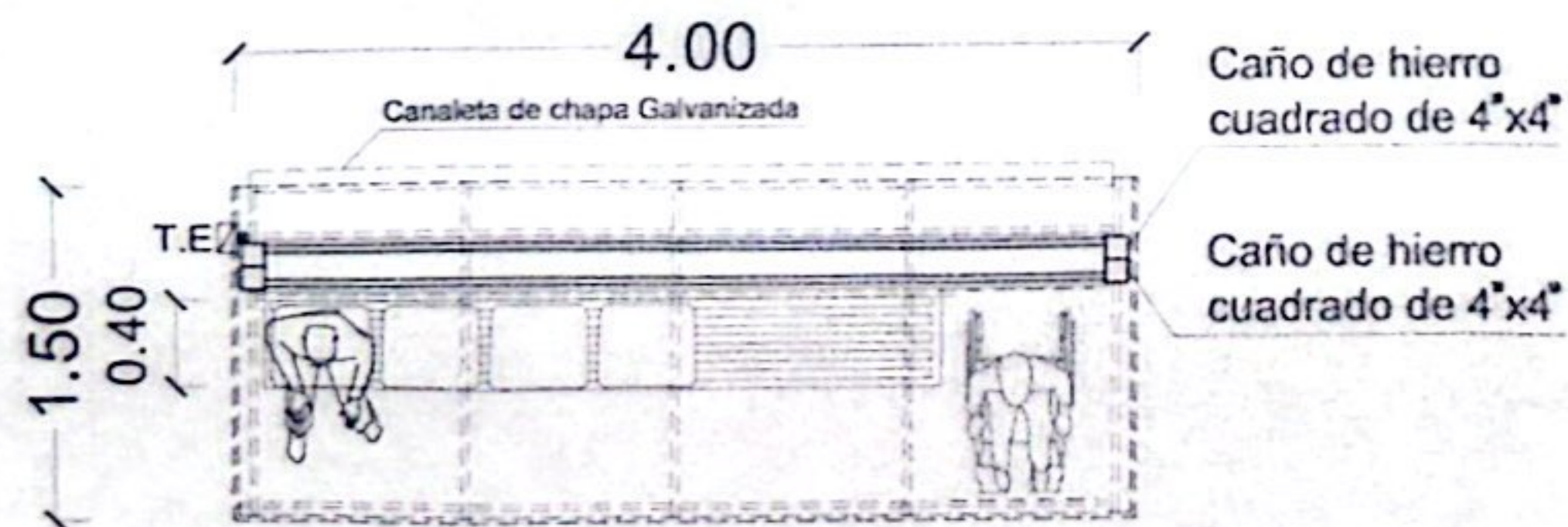
Caño de hierro
cuadrado de 4"x4"

Tablero eléctrico
metálico

Techo de chapa
y estructura metálica
pend. 10 %



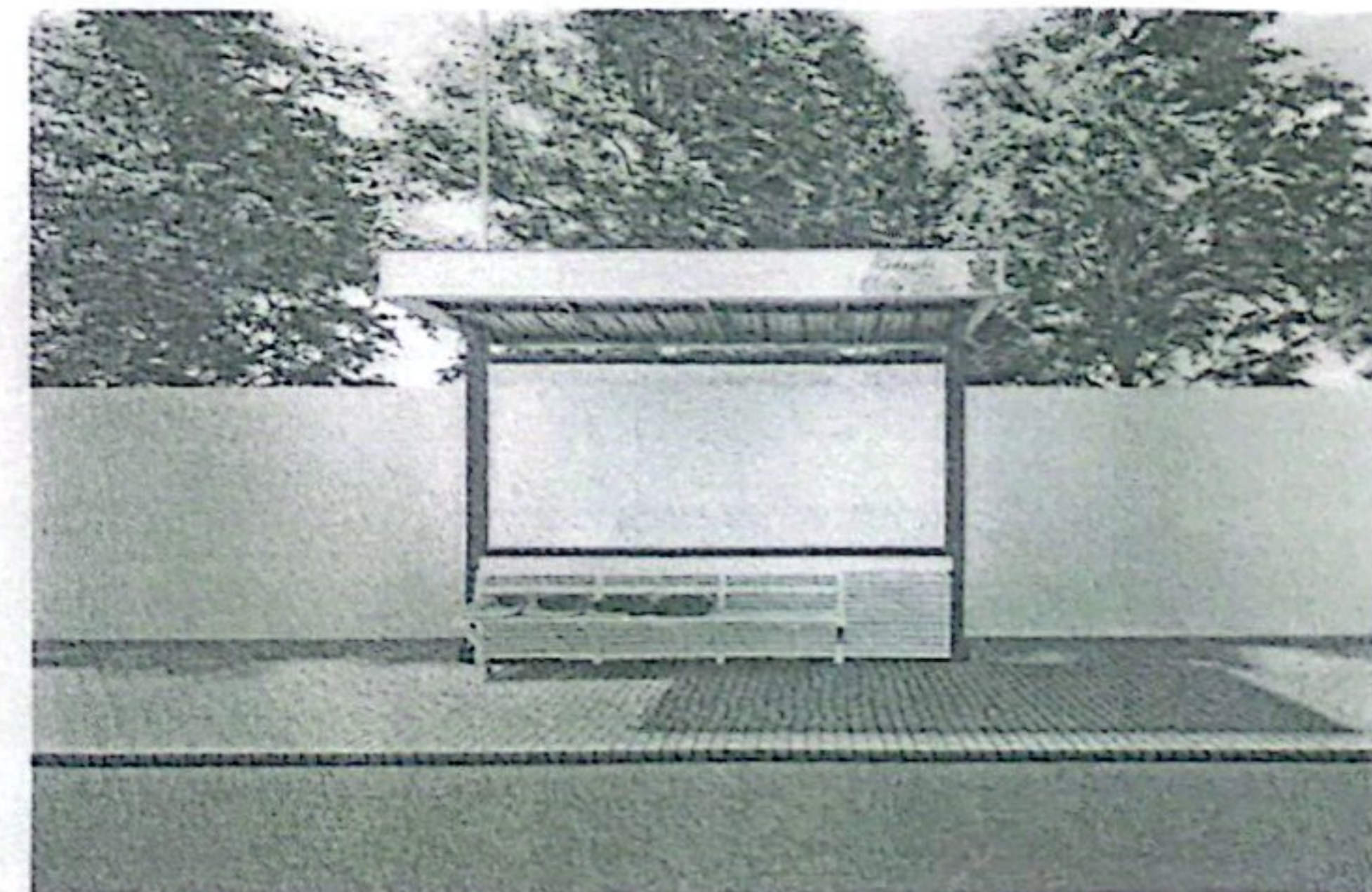
PERFIL
ESC: 1/25



PLANTA ARQ.
ESC: 1/25



PERSPECTIVA



VISTA FRONTAL

Blanca Molinas
Arquitecta