



Google Earth

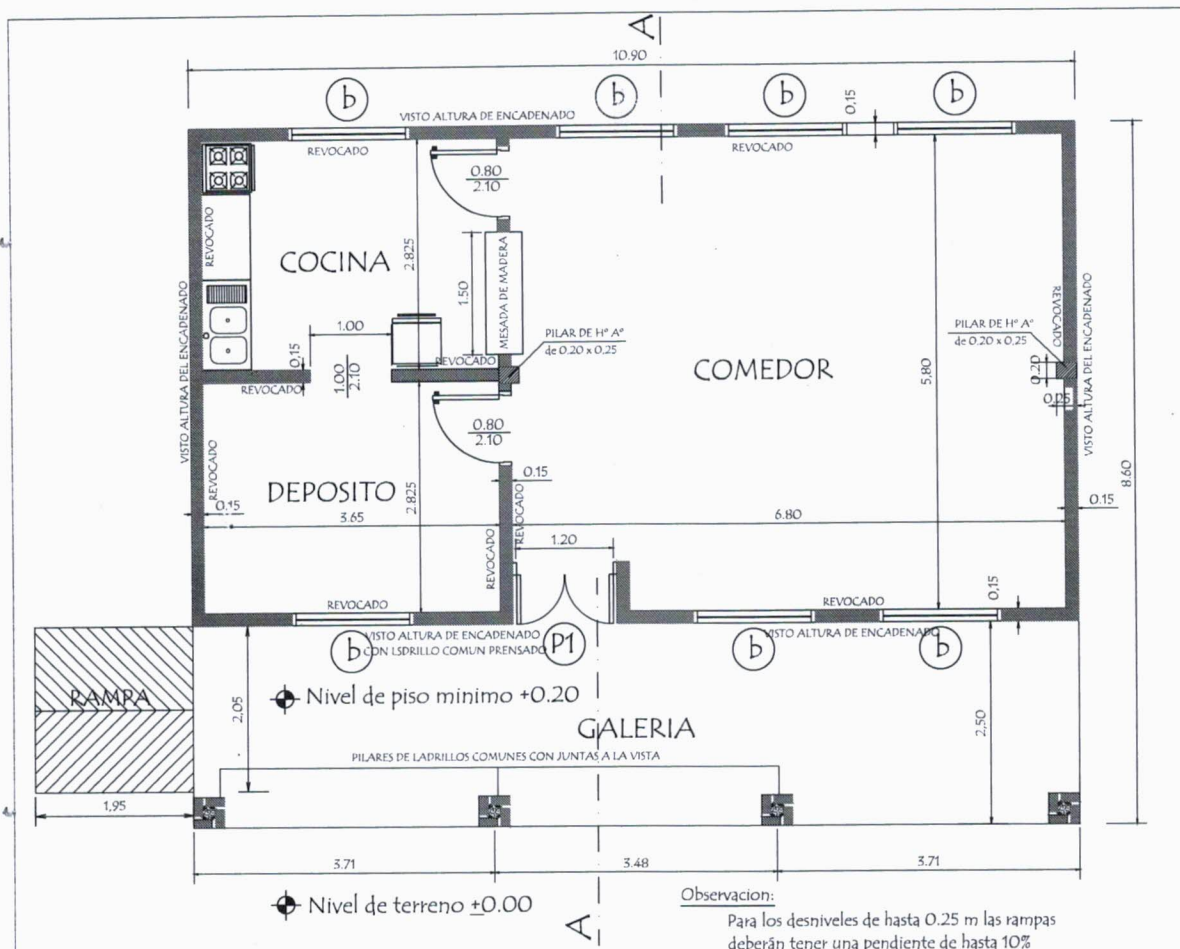
Fechas de imágenes: 5/4/2024 21 J 480473.39 m E 71933312.66 m S elevación 290 m alt. ojo 1.12 km

Image © 2025 Airbus

1985

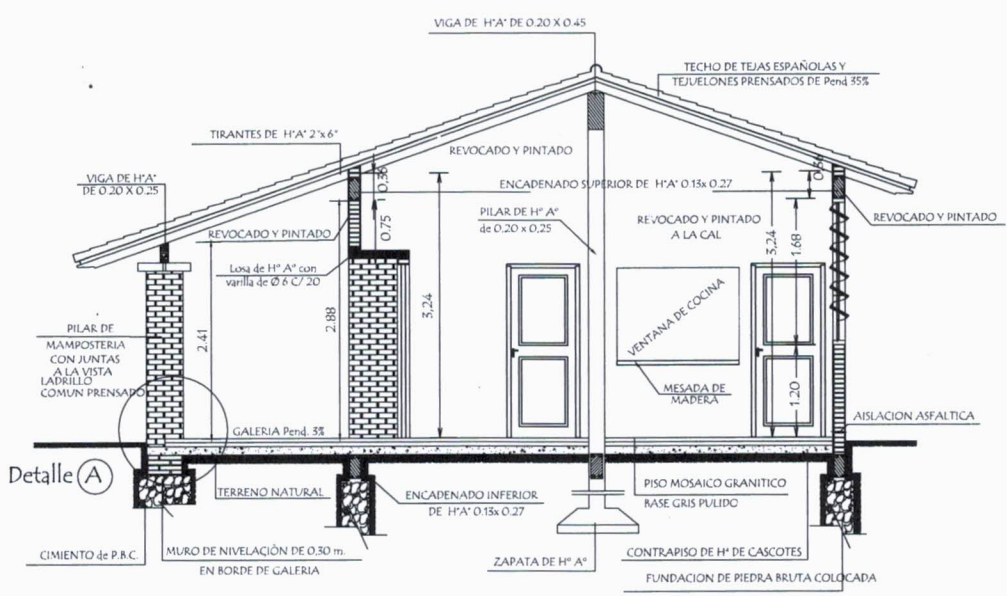


Arq. Analia V. Gonzalez Arriola
Asesora de Infraestructura



Observación:
Para los desniveles de hasta 0.25 m las rampas deberán tener una pendiente de hasta 10%

PLANTA CONSTRUCTIVA

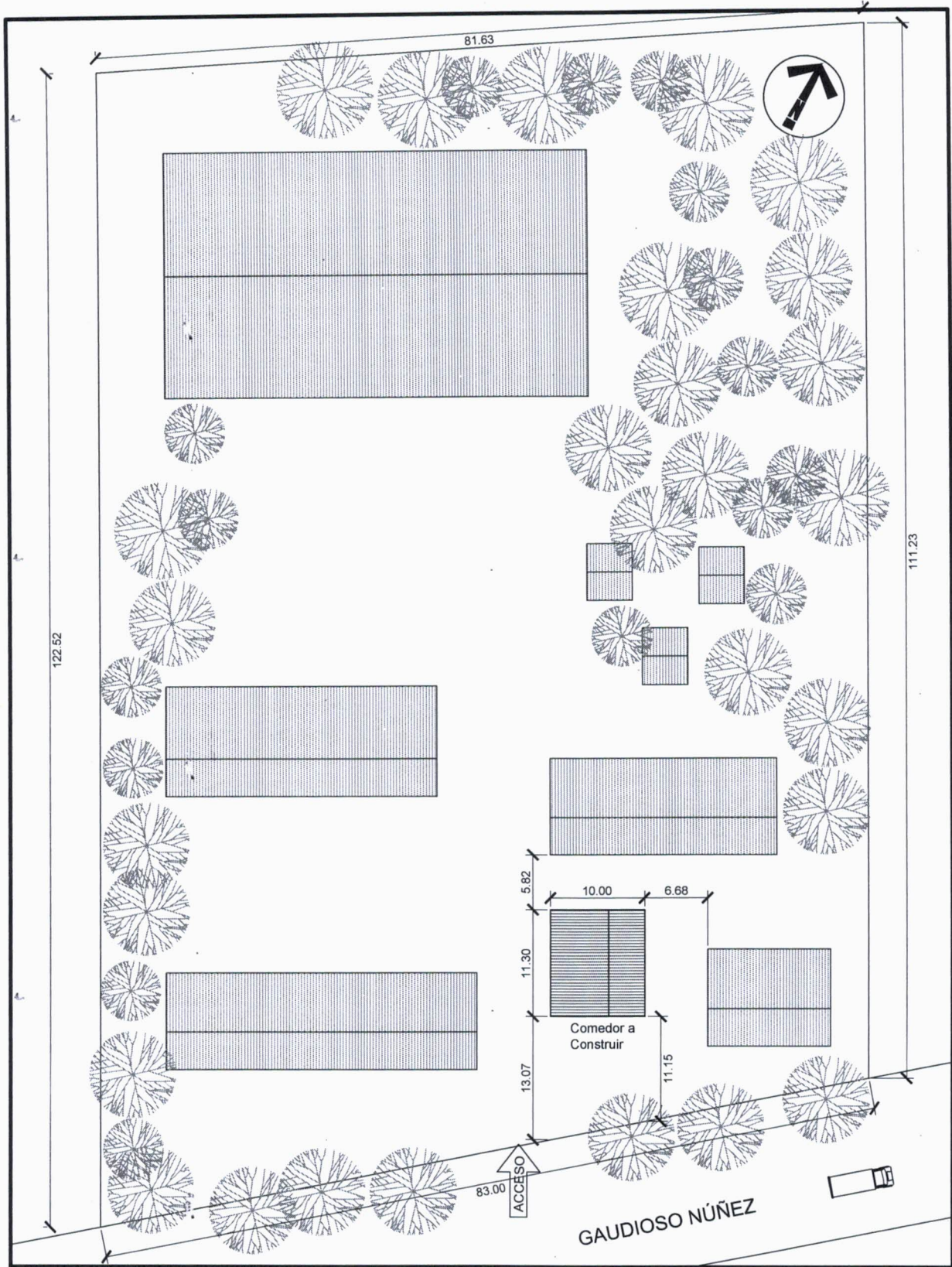


CORTE A A

MINISTERIO DE EDUCACION Y CULTURA DIRECCION DE INFRAESTRUCTURA		
PROYECTO	Cocina - Comedor de 8,60 x 10,90 con techo de tejas	01
Planta Constructiva y Corte AA		
		escala 1 / 75



Analia V. González Arriola
Arq. Analia V. González Arriola
Asesora de Infraestructura



OBRA:
COCINA-COMEDOR DE 8.60X10.90 m.
CON TECHO DE TEJAS.

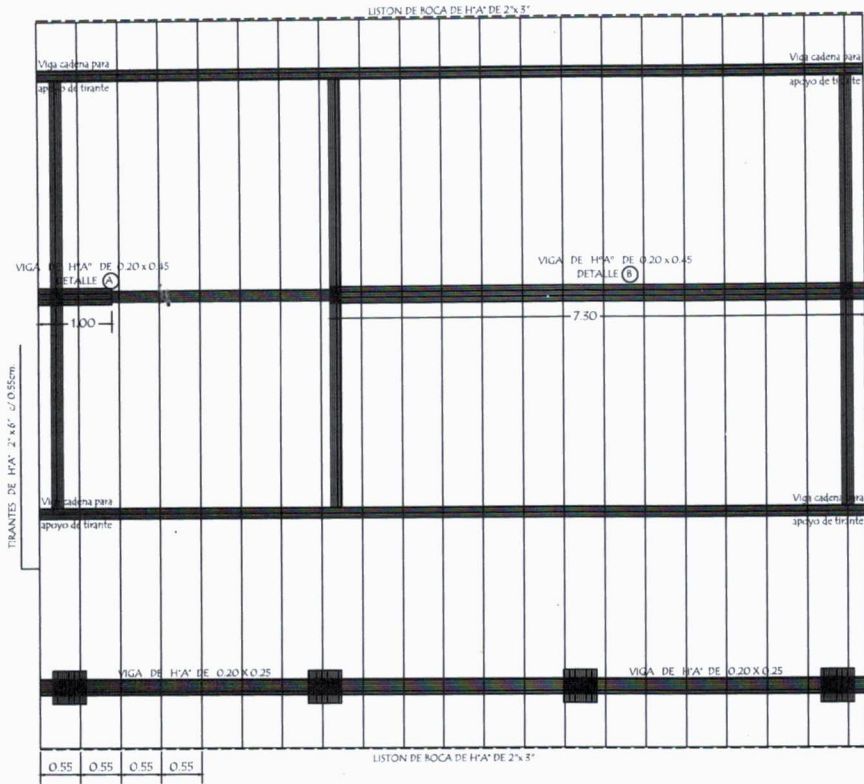
UBICACIÓN:
 ESC. BAS. N° 4274 "REPÚBLICA DE COREA" - GAUDIOSO NÚÑEZ
 C/RUTA CAACUPÉ-ATYRA - CÑIA. CABAÑAS - CAACUPÉ

PROFESIONAL:
 ASESORÍA DE INFRAESTRUCTURA - MUNICIPALIDAD DE CAACUPÉ



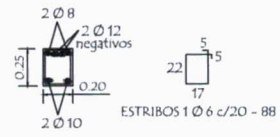
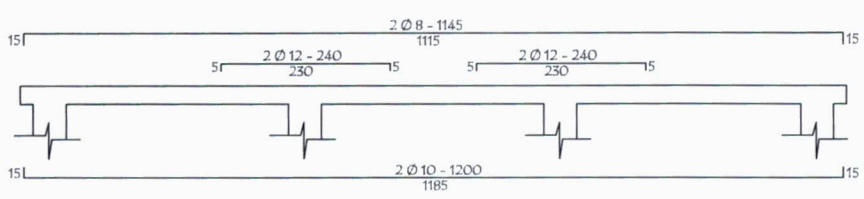
Analia V. Gonzalez Arriola
 Arq. Analia V. Gonzalez Arriola
 Asesora de Infraestructura

Observación:
 Los aleros extremos del bloque serán de 0.20m, y los aleros longitudinales del bloque serán de 0.70 m.
 Los aleros extremos del bloque serán de 0.20m, y los aleros longitudinales del bloque serán de 0.70 m.
 Los aleros extremos del bloque serán de 0.20m, y los aleros longitudinales del bloque serán de 0.70 m.
 Los aleros extremos del bloque serán de 0.20m, y los aleros longitudinales del bloque serán de 0.70 m.

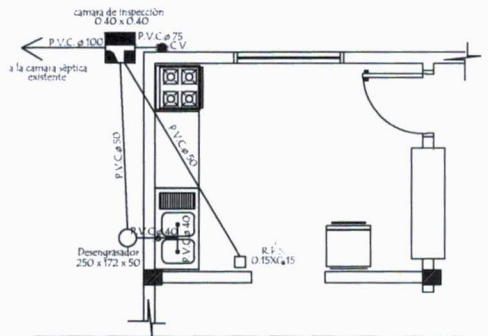


PLANTA DE TECHO

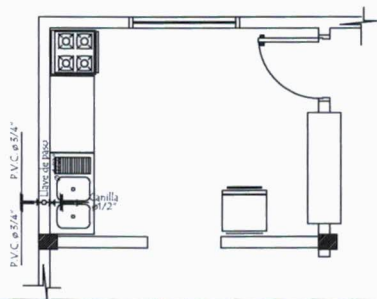
VIGA GALERIA DE H° A° DE 0.20 x 0.25



PLANTA de DESAGUE CLOACAL



PLANTA de AGUA CORRIENTE



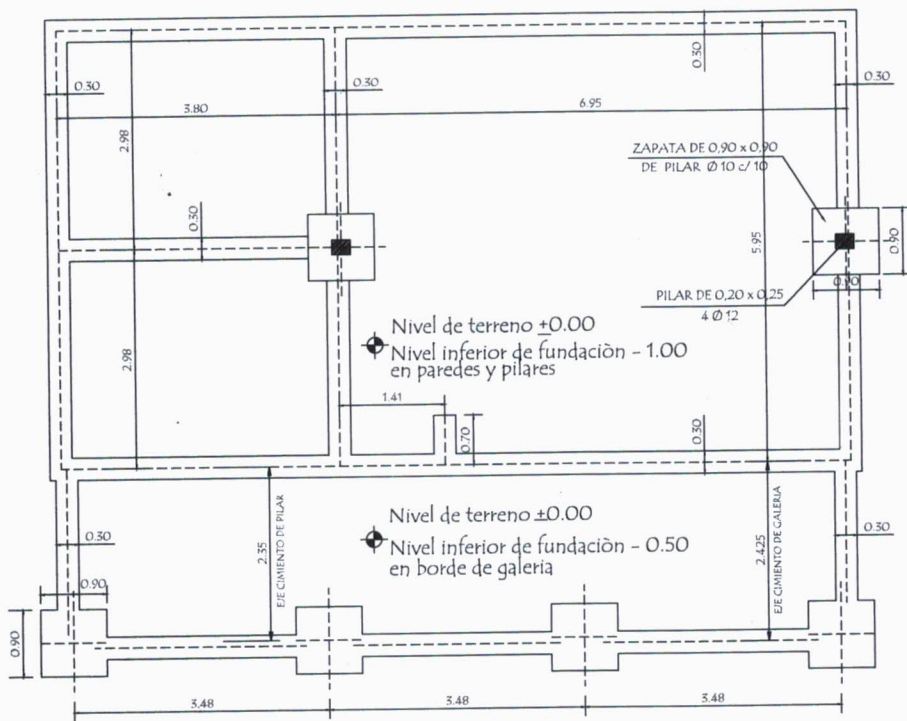
MINISTERIO DE EDUCACION Y CULTURA
 DIRECCION DE INFRAESTRUCTURA

PROYECTO	Cocina - Comedor de 8,60 x 10,90 con techo de tejas
Planta de Techo - Desagüe y Agua Corriente - Detalle de viga	
escala 1 / 75	

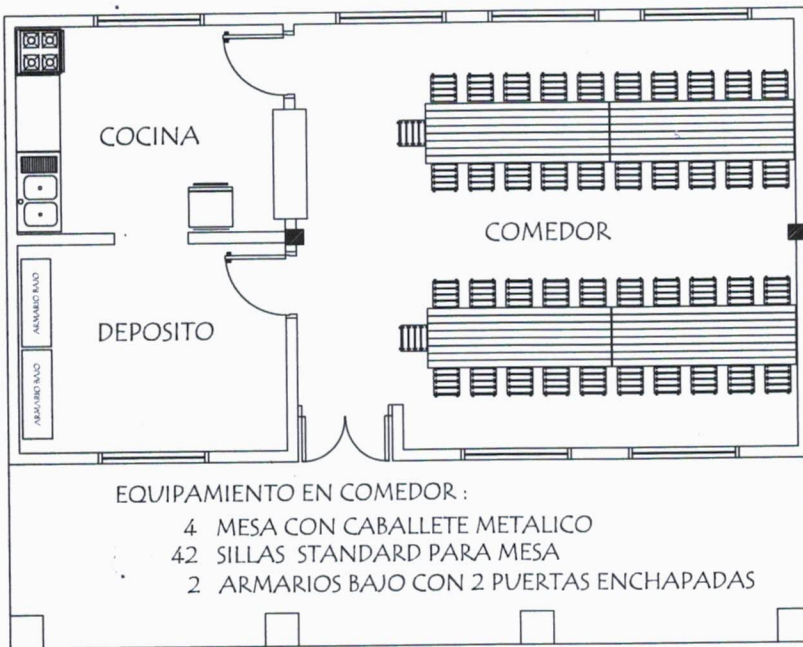
04



Analia V. Gonzalez Arriola
 Arq. Analia V. Gonzalez Arriola
 Asesora de Infraestructura



PLANTA DE CIMENTACION



PLANTA DE EQUIPAMIENTO

MINISTERIO DE EDUCACION Y CULTURA DIRECCION DE INFRAESTRUCTURA		
PROYECTO	Cocina - Comedor de 8,60 x 10,90 con techo de tejas	02
	Planta de Cimentación y Equipamiento escala 1 / 75	

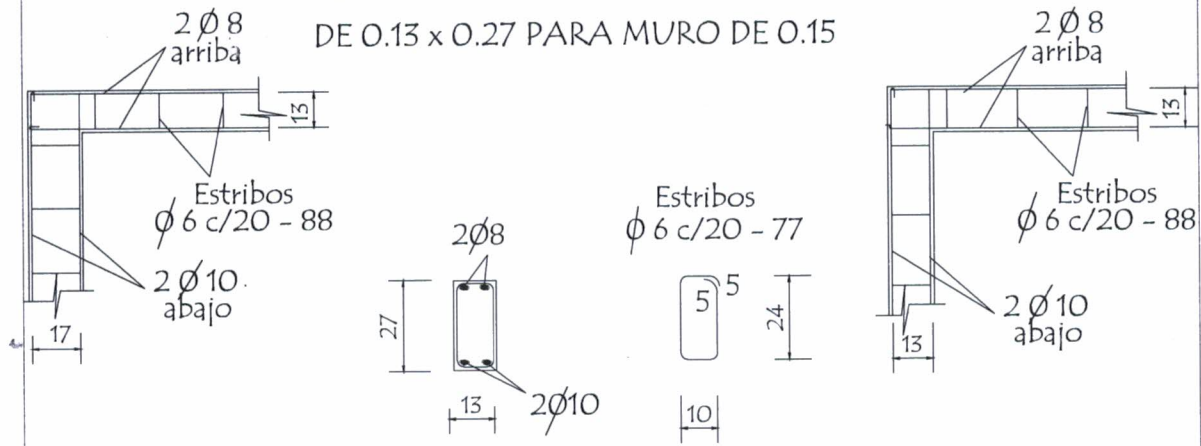


Analia V. González Arriola
Arq. Analia V. González Arriola
Asesora de Infraestructura

Detalle de Encadenados de H° A°

DETALLE DE ENCADENADO INFERIOR Y SUPERIOR

DE 0.13 x 0.27 PARA MURO DE 0.15



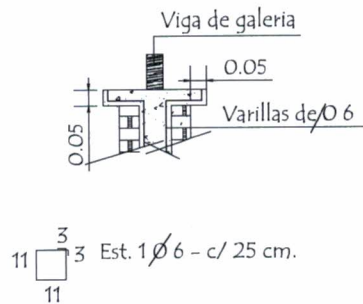
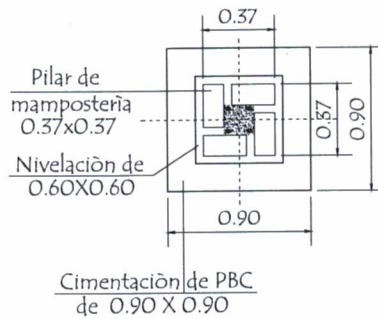
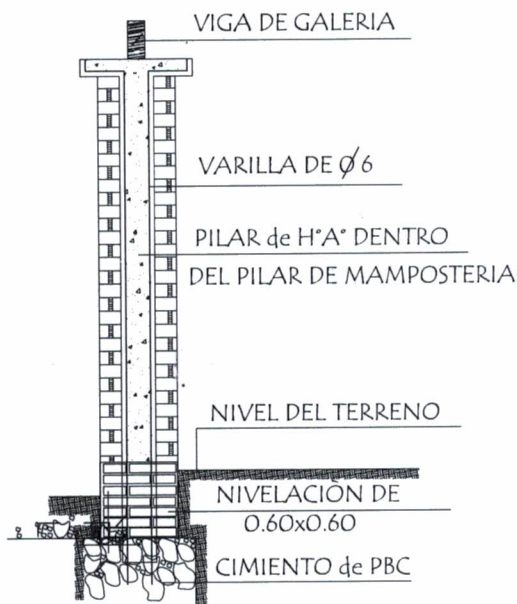
Observación:

Los encadenados superior e inferior serán ubicados respecto al eje de la mampostería de nivelación y elevación

Detalle de Pilar

Detalle (A)

Detalle de Capitel



MINISTERIO DE EDUCACION Y CULTURA
DIRECCION DE INFRAESTRUCTURA

PROYECTO

Cocina - Comedor de 8,60 x 10,90 con techo de tejas

Detalle de Encadenado y Pilar

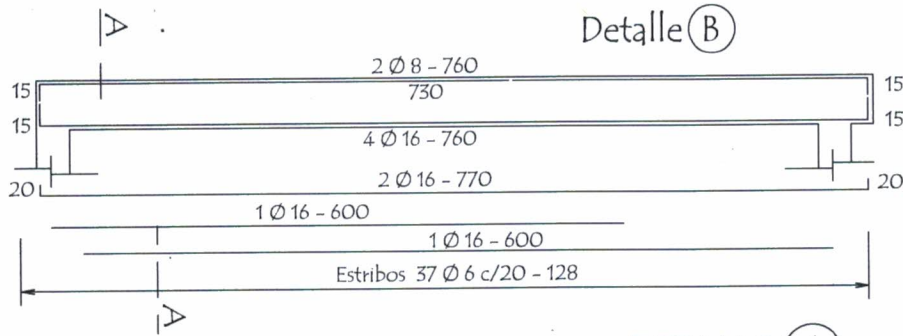
sin escala

08

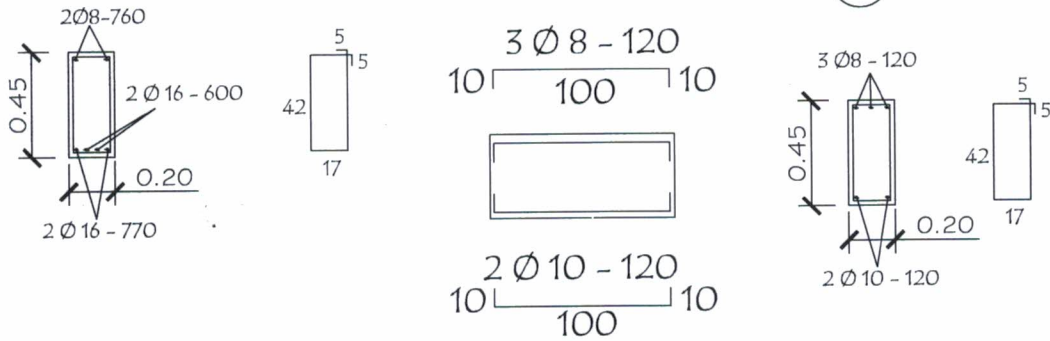


rq. Analia V. González Arriola
Asesora de Infraestructura

VIGA CUMBRERA DE H° A° 0.20 x 0.45

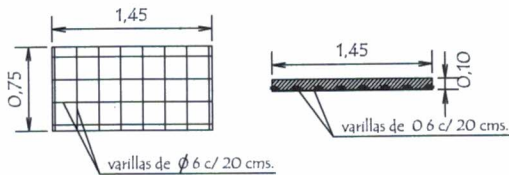
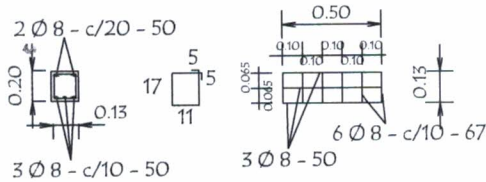


Detalle (A)



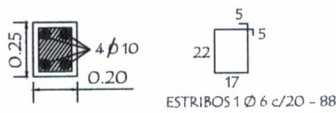
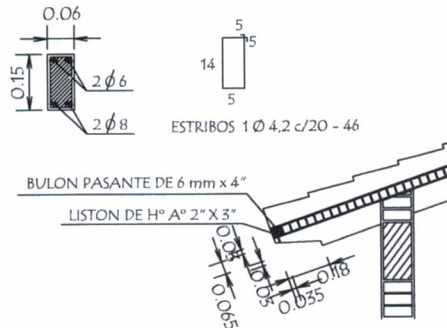
Dado de H° A° 0.13 x 0.50
Utilizar bajo la Viga (A)

LOSA DE H° A° SOBRE PUERTA



TIRANTE DE H° A° DE 2" x 6"

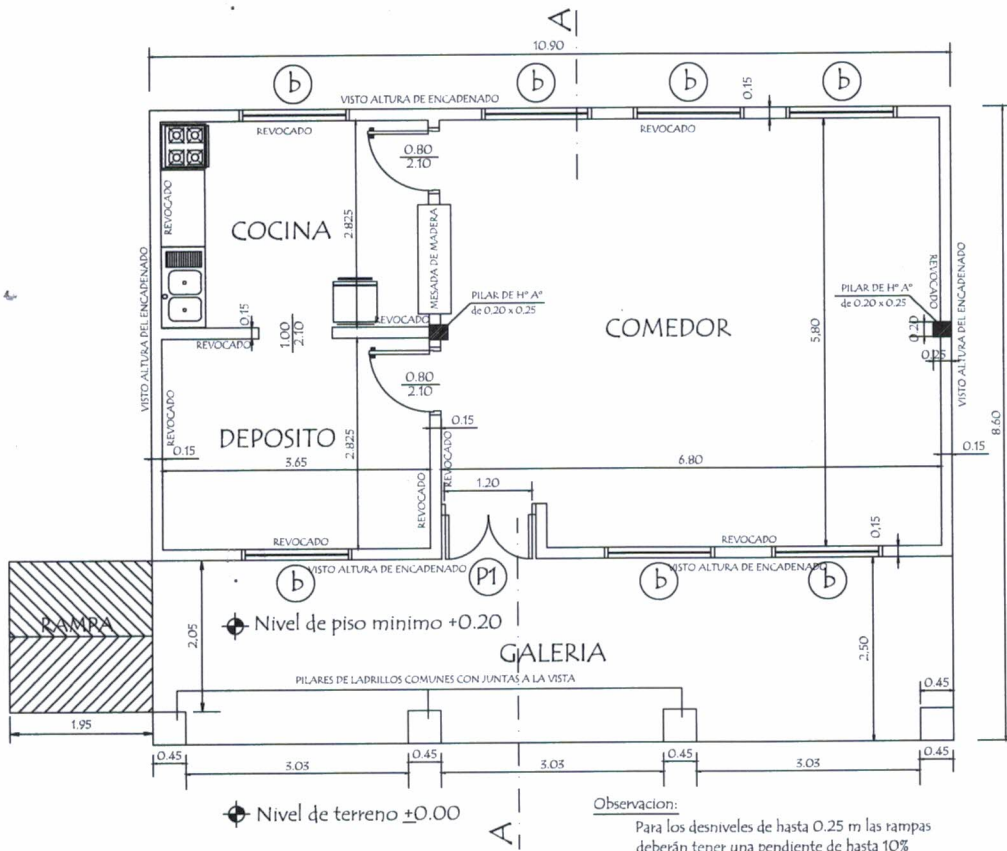
VIGA DE H° A° DE 0.20x0.25
APOYO DE TIRANTES
EN GALERIA



MINISTERIO DE EDUCACION Y CULTURA DIRECCION DE INFRAESTRUCTURA		
PROYECTO	Cocina - Comedor de 8,60 x 10,90 con techo de tejas	09
Detalle Varios		
		sin escala

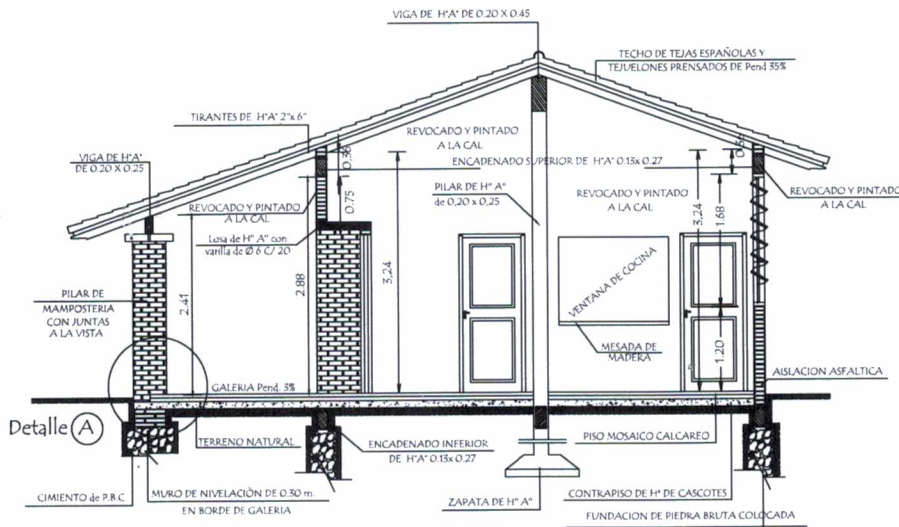


Arq. Analia V. González Arriola
Asesora de Infraestructura



Observacion:
Para los desniveles de hasta 0.25 m las rampas deberan tener una pendiente de hasta 10%

PLANTA CONSTRUCTIVA



CORTE A A

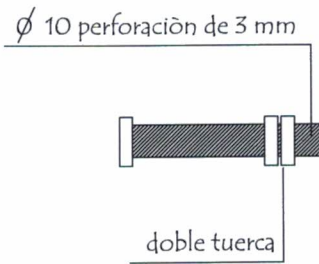
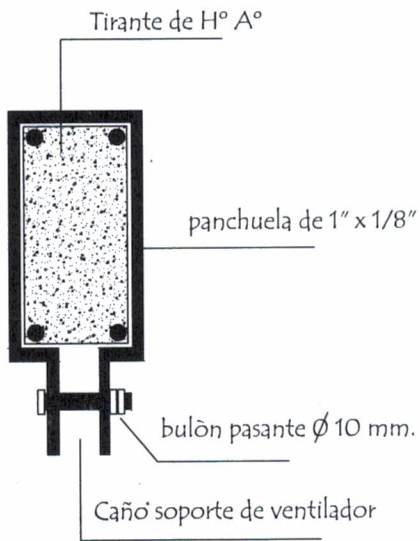
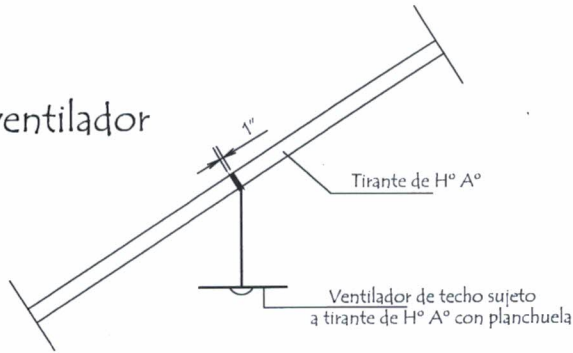
MINISTERIO DE EDUCACION Y CULTURA DIRECCION DE INFRAESTRUCTURA		
PROYECTO	Cocina - Comedor de 8,60 x 10,90 con techo de tejas	01
	Planta Constructiva y Corte AA	
	escala 1 / 75	



Arq. Analía V. González Arriola
Asesora de Infraestructura

Planchuela de Sujeción de Ventilador a Tirante de H° A°

Ubicación de ventilador




Detalle de bulón

Detalle de planchuela

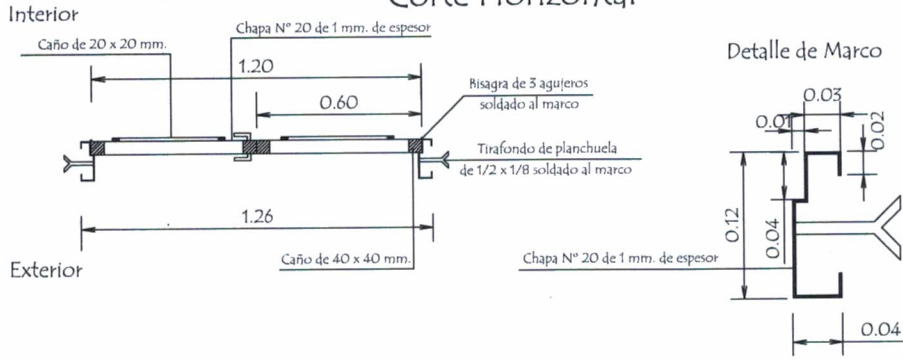
MINISTERIO DE EDUCACION Y CULTURA DIRECCION DE INFRAESTRUCTURA		
PROYECTO	Cocina - Comedor de 8,60 x 10,90 con techo de tejas	10
	Detalle de Planchuela para Ventilador sin escala	



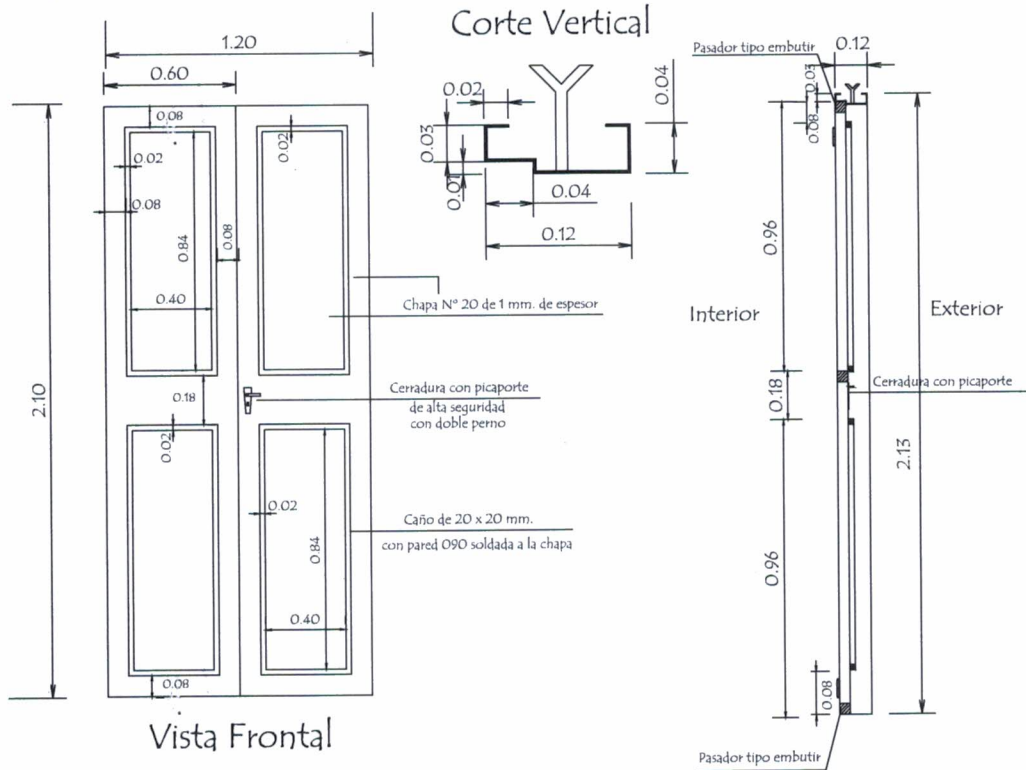

 Arq. Analia V. Gonzalez Arriola
 Asesora de Infraestructura

Puerta Metálica con 2 hojas - P1

Corte Horizontal



Hoja metálica de 1,20 x 2,10



OBSERVACION :

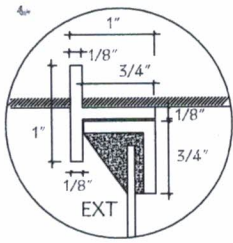
En todos los lugares donde se utilizaron soldadura y no tuvieron un relleno completo, compactos y prolijos debiendo resultar suave al tacto, deberán de utilizar masilla para chapa para posteriormente realizar una lijada completa y pintar 2 manos con pintura anticorrosiva antes de su colocación y otras 2 con pintura sintética opaca como terminación .-

MINISTERIO DE EDUCACION Y CULTURA DIRECCION DE INFRAESTRUCTURA	
PROYECTO	Cocina - Comedor de 8,60 x 10,90 con techo de tejas
Detalle de Puerta Metálica	
sin escala	
07	

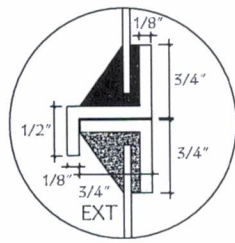



 Arq. Analia V. Gonzalez Arriola
 Asesora de Infraestructura

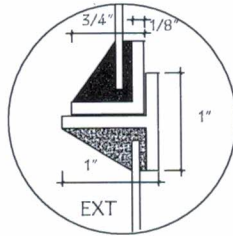
Detalle de Juntas de Aberturas Metàlicas



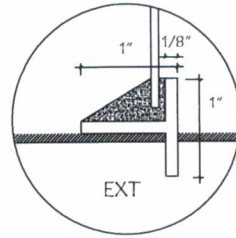
A-A



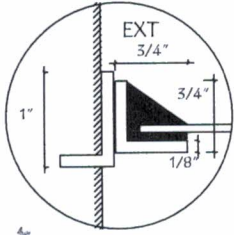
B-B



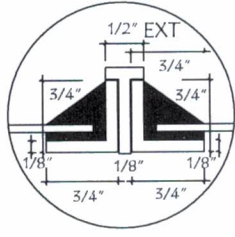
C-C



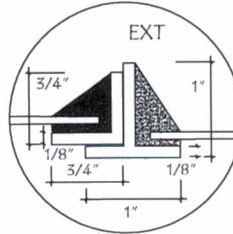
D-D



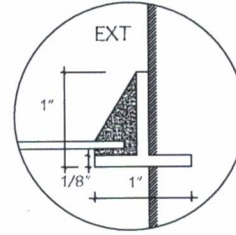
H-H



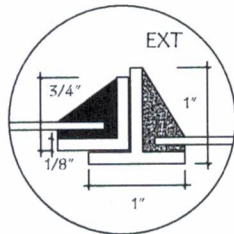
I-I



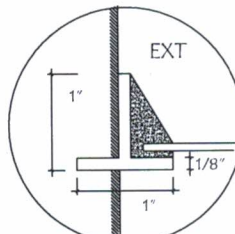
J-J



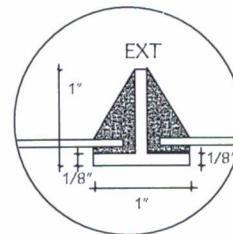
K-K



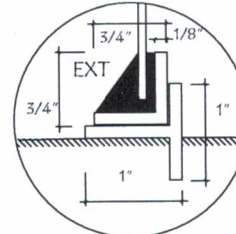
N-N



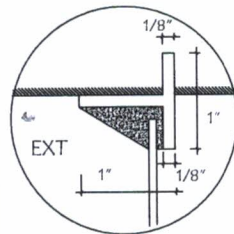
N-N



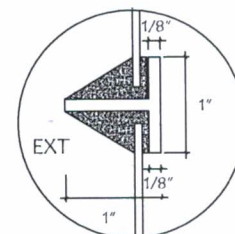
O-O



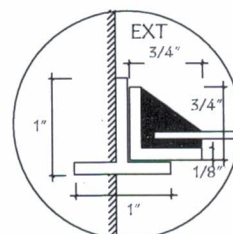
P-P



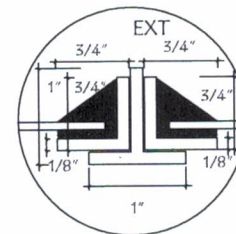
E-E



F-F



L-L



M-M

MINISTERIO DE EDUCACION Y CULTURA
DIRECCION DE INFRAESTRUCTURA

PROYECTO Cocina - Comedor de 8,60 x 10,90 con techo de tejas

Detalle de juntas en balancín

sin escala

11



Analia V. Gonzalez Arriola
Dra. Analia V. Gonzalez Arriola
Asesora de Infraestructura