

Especificaciones Técnicas

Q- ANEXOS FIGURAS EETT GENERALES, PARTICULARES Y AMBIENTALES


Arq. Verónica Martínez Viedma
Directora -
Dirección de Obras Públicas - MOPC


Msc. Arq. Leticia M. Herreros Cataldi
COORDINADORA
Unidad Ejecutora de Proyectos - IP

Especificaciones Técnicas

Figura 1 Sistema de ventilación para quirófanos -Tipo Turbulento.

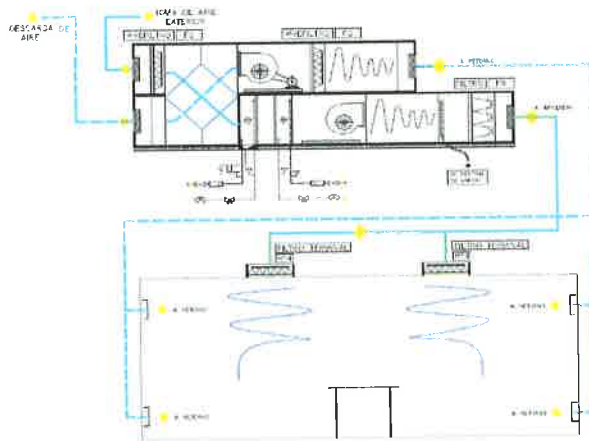


Figura 2 Sistema de ventilación para quirófanos- Tipo Flujo laminar

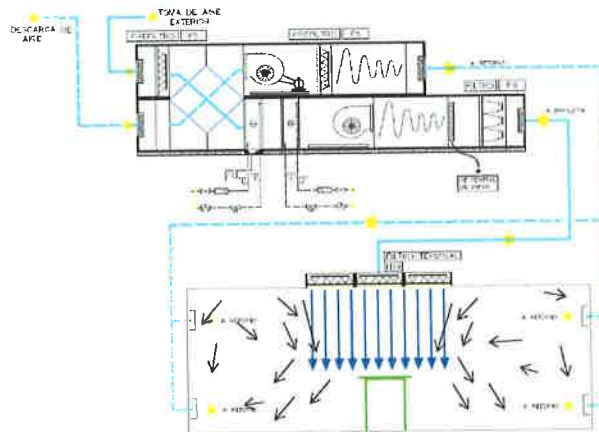


Figura 3 Tolerancias de armaduras.

Msc. Arq. Katicia M. Herreros Castaldi
COORDINADORA
Unidad Ejecutora de Proyectos - IP

Arq. Verónica Martínez Viedma
Directora
Dirección de Obras Públicas - MOPC

Especificaciones Técnicas

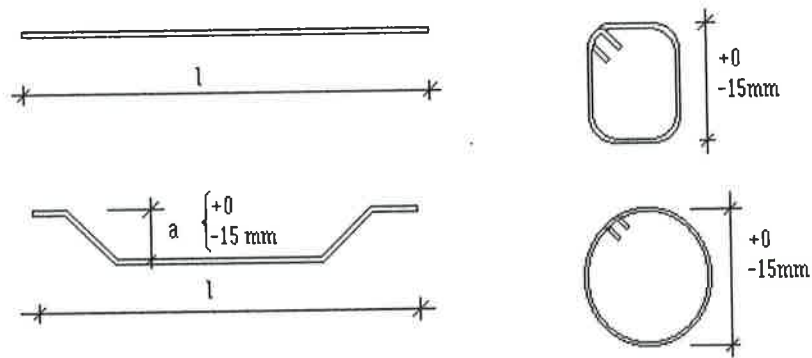


Figura 4 Revestimiento de láminas de plomo en tabiquería de Durlock.



Figura 5 tabiques de placas de yeso acartonado - unión.

Msc. Arq. Leticia M. Herreros Cataldi
COORDINADORA
Unidad Ejecutora de Proyectos - IP

Arq. Verónica Martínez Viedma
Directora

Dirección de Obras Públicas - MOPC

Especificaciones Técnicas

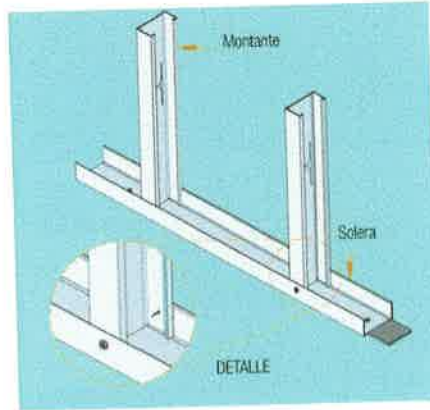


Figura 6 tabiques de placas de yeso acartonado – detalle de separación de tornillos.

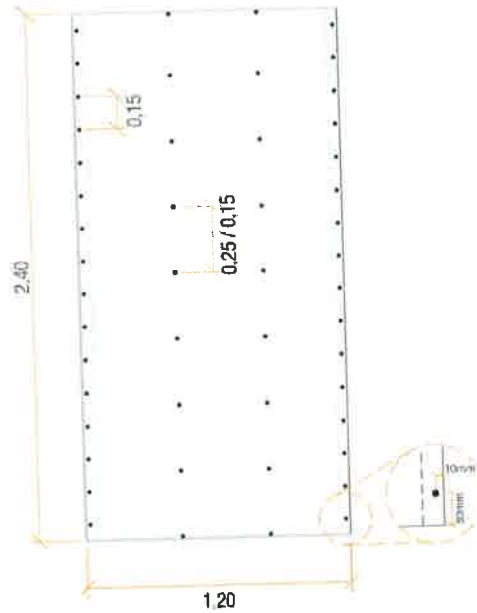


Figura 7 tabiques de placas de yeso acartonado - juntas.

Msc. Arq. Leticia M. Herregos Cataldi
COORDINADORA
Unidad Ejecutora de Proyectos - IP

Arq. Verónica Martínez Viedma
Directora
Dirección de Obras Públicas - MOPC

Especificaciones Técnicas

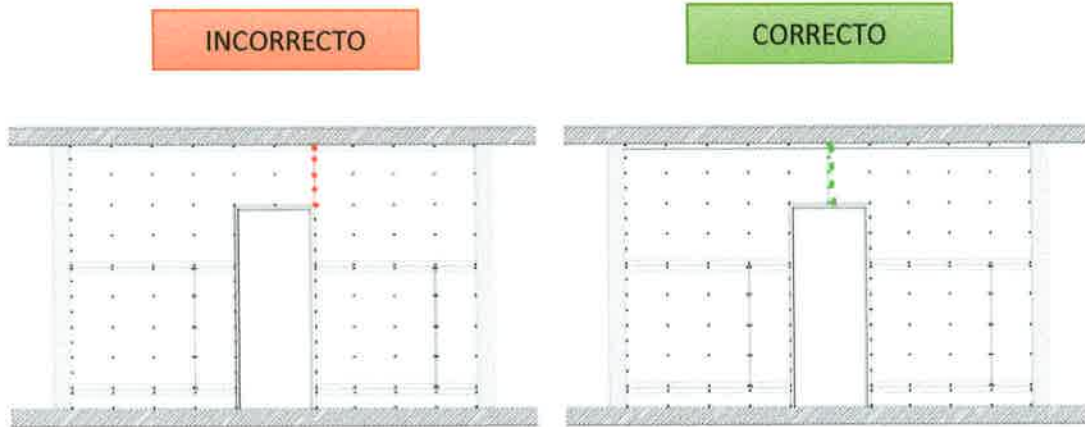
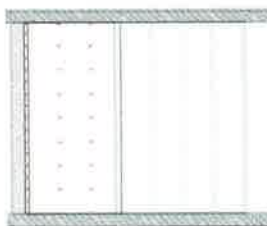
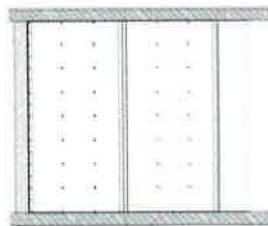


Figura 8 tabiques de placas de yeso acartonado - Disposición Vertical de Placas.

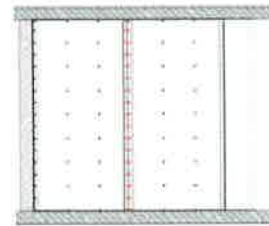
EMPLACADO VERTICAL



1) Colocar las fijaciones del centro de la primera placa.



2) Presentar la placa contigua. Colocar las fijaciones del centro.



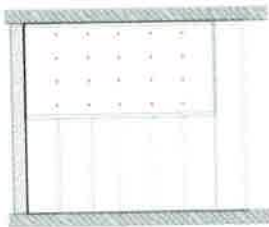
3) Colocar las fijaciones de la junta formada por la primera y segunda placa.

Figura 9 tabiques de placas de yeso acartonado - Disposición Horizontal de Placas.

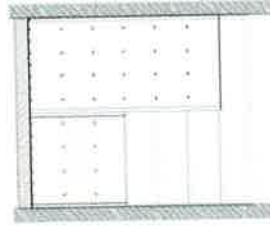
Arq. Verónica Martínez Viedma
—Directora—
Dirección de Obras Públicas - MOPC

Msc. Arq. Leticia M. Herreros Cataldi
COORDINADORA
Unidad Ejecutora de Proyectos - IP

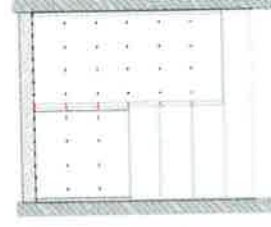
Especificaciones Técnicas

EMPLACADO HORIZONTAL

1) Colocar las fijaciones del centro de la primera placa.



2) Presentar la placa contigua. Colocar las fijaciones del centro.



3) Colocar las fijaciones de la junta formada por la primera y segunda placa.

Figura 10 tabiques de placas de yeso acartonado – Detalle de las juntas de unión disposición Horizontal de las Placas.

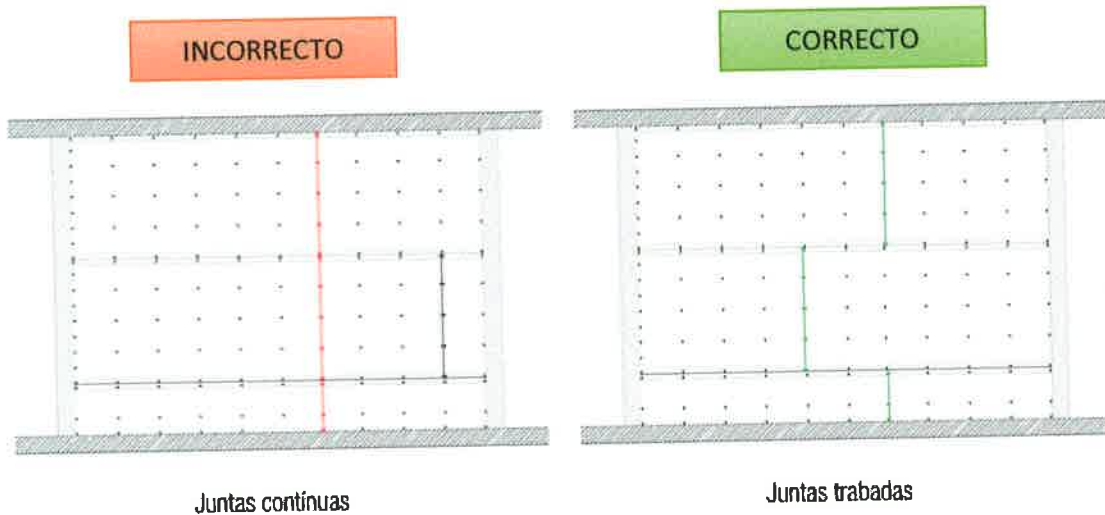


Figura 11 tabiques de placas de yeso acartonado – Detalle de fijación con tornillos en las Placas.



Arq. Verónica Martínez Viedma
Directora,
Dirección de Obras Públicas - MOPC

Msc. Arq. Leticia M. Herreros Cataldi
COORDINADORA
Unidad Ejecutora de Proyectos - IP

Especificaciones Técnicas

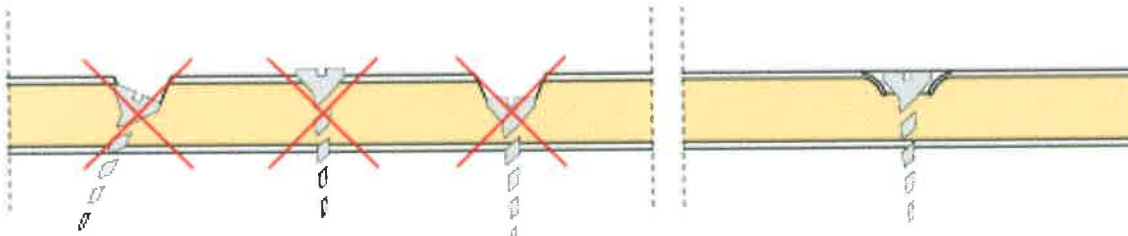


Figura 12 Pared simple de placa de yeso acartonado con aislación acústica de lana de vidrio – corte vertical.

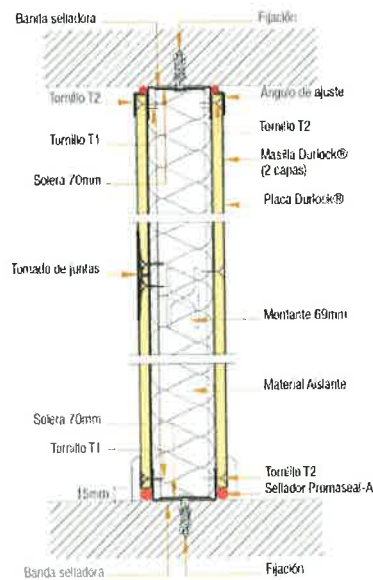
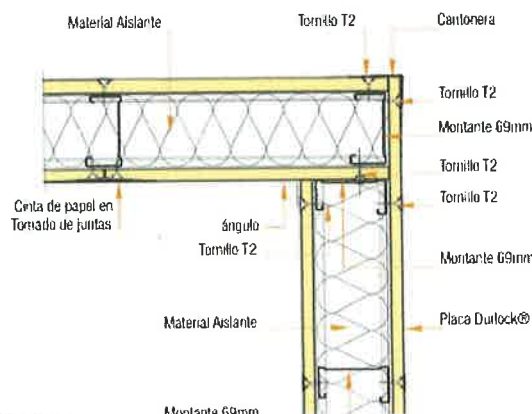


Figura 13 Pared simple de placa de yeso acartonado con aislación acústica de lana de vidrio – encuentro en “L”.



Msc. Arq. Leticia M. Herreros Cataldi
COORDINADORA
Unidad Ejecutora de Proyectos - IP

Arq. Verónica Martínez Viedma
Directora
Dirección de Obras Públicas - MOPC

Especificaciones Técnicas

Figura 14 Pared simple de placa de yeso acartonado con aislación acústica de lana de vidrio – encuentro en “T”.

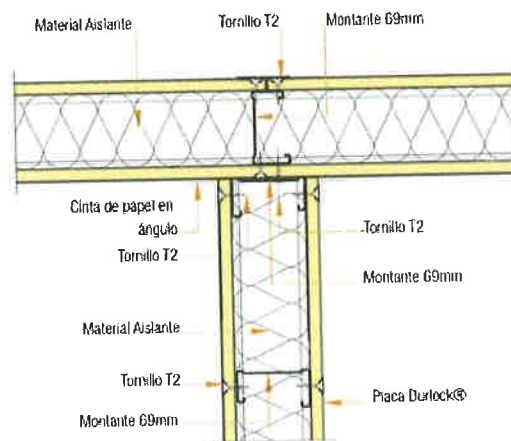


Figura 15 Pared simple de placa de yeso acartonado con aislación acústica de lana de vidrio – encuentro con mampostería (buña “Z”).

Arq. Verónica Martínez Viedma
Directora
Dirección de Obras Públicas - MOPC

Msc. Arq. Leticia M. Herreros Catalini
COORDINADORA
Unidad Ejecutora de Proyectos - UP

Especificaciones Técnicas

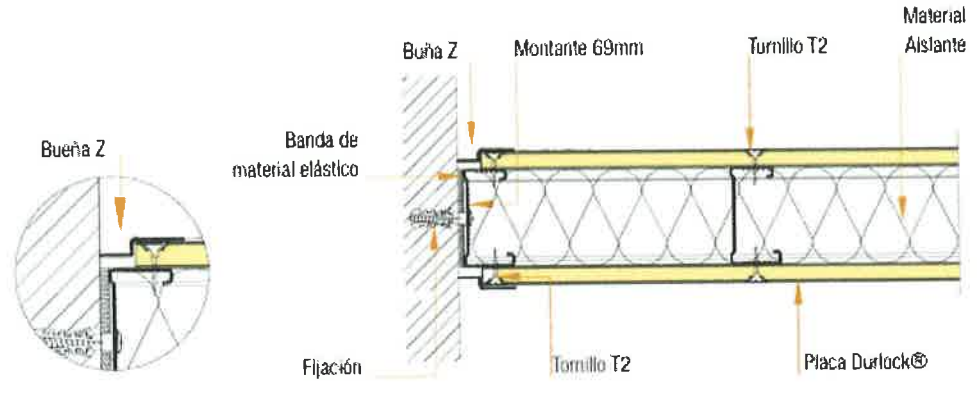
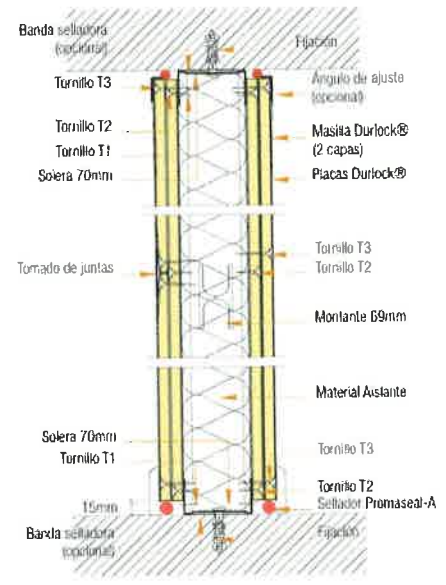


Figura 16 Pared doble de placa de yeso acartonado con aislación acústica de lana de vidrio – corte vertical.



Arq. Verónica Martínez Viedma
Directora
Dirección de Obras Públicas - MOPC

Msc. Arq. Leticia M. Herreros Cataldi
COORDINADORA
Unidad Ejecutora de Proyectos - IP

Especificaciones Técnicas

Figura 17 Pared doble de placa de yeso acartonado con aislación acústica de lana de vidrio – encuentro en “L”.

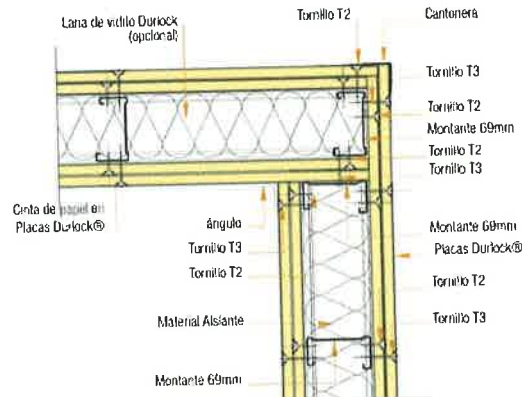
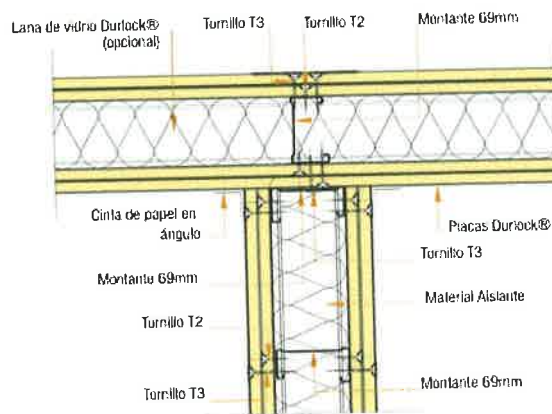


Figura 18 Pared doble de placa de yeso acartonado con aislación acústica de lana de vidrio – encuentro en “T”.



Arq. Verónica Martínez Viedma
Directora
Dirección de Obras Públicas - MOPC

Msc. Arq. Leticia M. Herreros Cataldi
COORDINADORA
Unidad Ejecutora de Proyectos - IP

Especificaciones Técnicas

Figura 19 Pared doble de placa de yeso acartonado con aislación acústica de lana de vidrio – Corte horizontal.

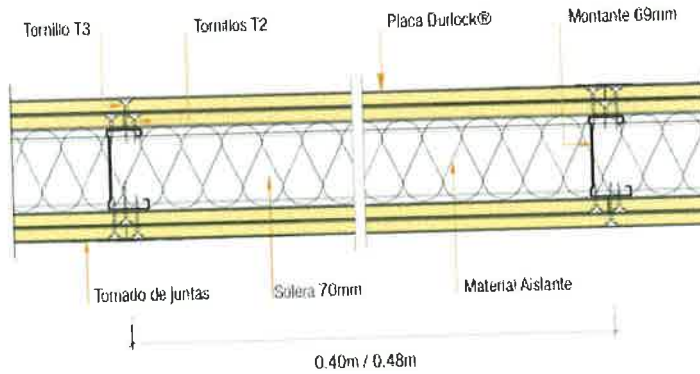
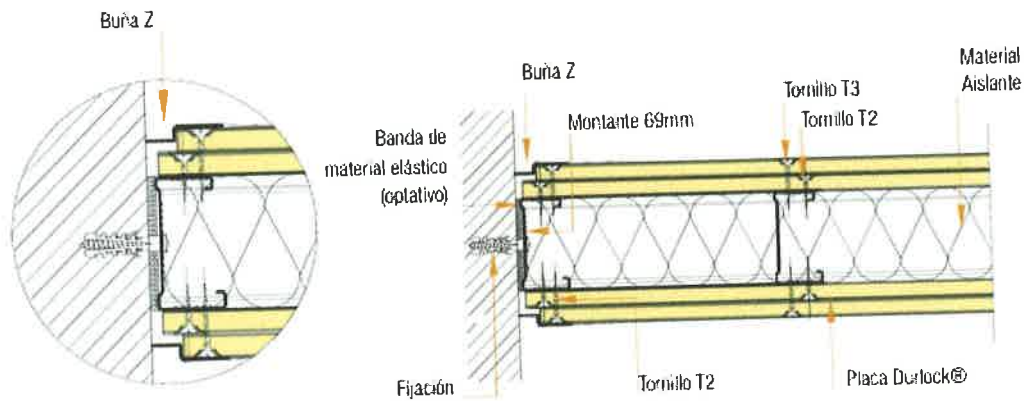


Figura 20 Pared doble de placa de yeso acartonado con aislación acústica de lana de vidrio – encuentro con mampostería (buña “Z”).



Arq. Verónica Martínez Viedma
Directora
Dirección de Obras Públicas - MOPC

Msc. Arq. Leticia M. Herreros Cataldi
COORDINADORA
Unidad Ejecutora de Proyectos - IP

Especificaciones Técnicas

Figura 21 Vista en planta de paquete de tabiquería blindada.

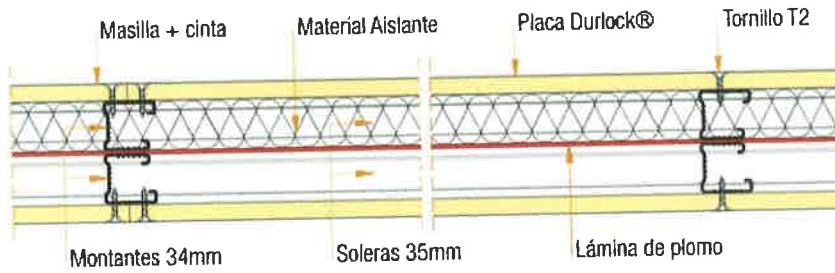
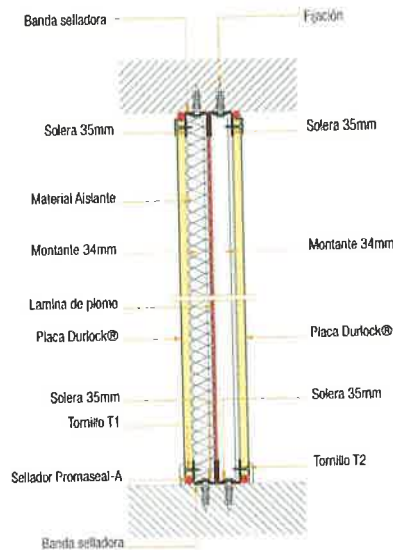


Figura 22 Vista en planta de paquete de tabiquería blindada – corte vertical.



Msc. Arq. Leticia M. Herreros Cataldi
COORDINADORA
Unidad Ejecutora de Proyectos - IP

Arq. Verónica Martínez Viedma
Directora
Dirección de Obras Públicas - MOPC

Especificaciones Técnicas

Figura 23 Cielorraso con placas de yeso acartonado a juntas tomadas – Detalle 1.

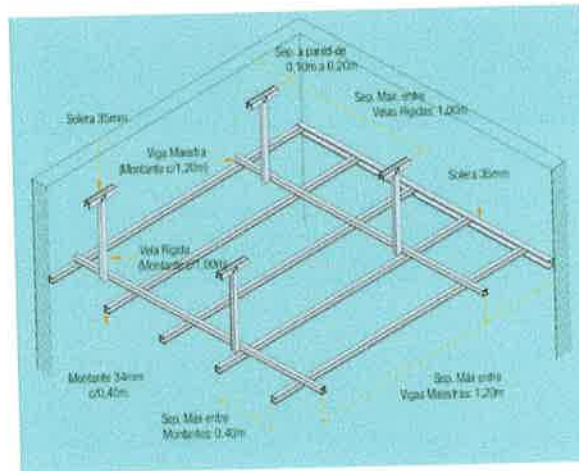
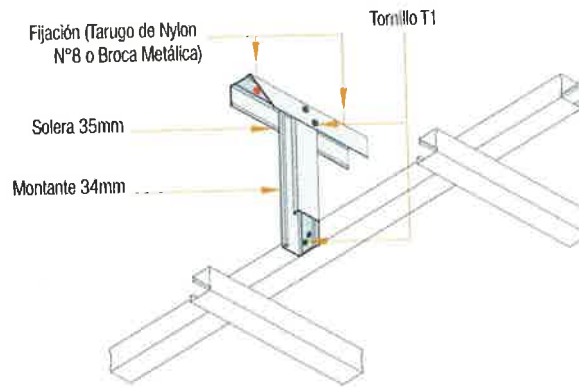


Figura 24 Cielorraso con placas de yeso acartonado a juntas tomadas – Detalle 2.



Msc. Arq. Leticia M. Herreros Cataldi
COORDINADORA
Unidad Ejecutora de Proyectos - IP

Arq. Verónica Martínez Viedma
Directora
Dirección de Obras Públicas - MOPC

Especificaciones Técnicas

Figura 25 Cielorraso con placas de yeso acartonado a juntas tomadas – Detalle 3.

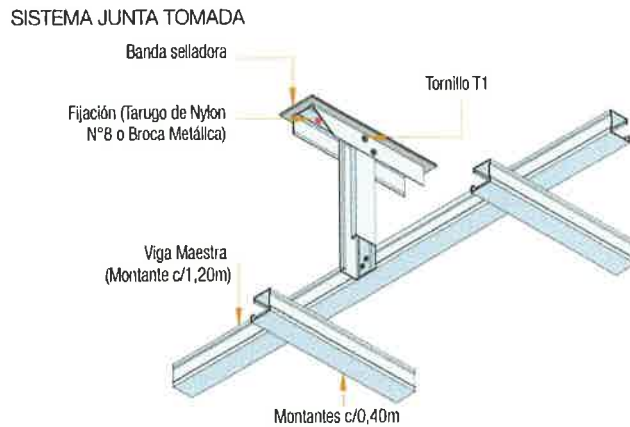
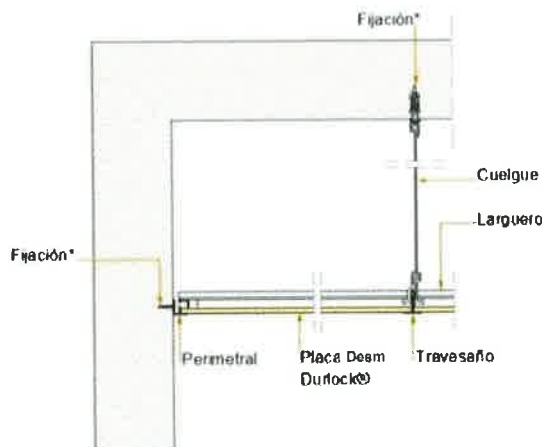


Figura 26 cielorraso de placas de yeso acartonado desmontables – Encuentro con mampostería.



Msc. Arq. Leticia M. Hernandez Cataldi
COORDINADORA
Unidad Ejecutora de Proyectos - IP

Figura 27 cielorraso de placas de yeso acartonado desmontables – Encuentro con pared Durlock.

Especificaciones Técnicas

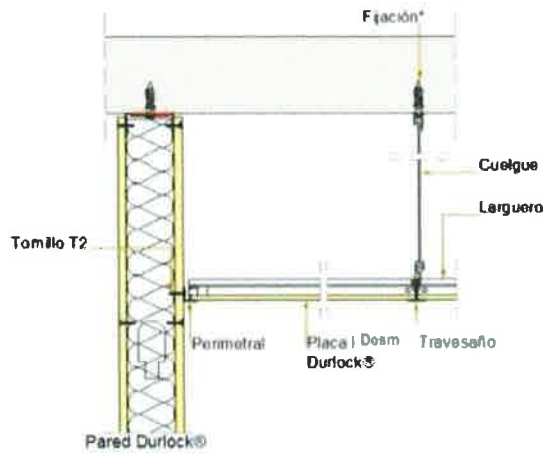


Figura 28 Cielorraso médico para áreas controladas - Close Ceiling falso techo metálico.



Arq. Verónica Martínez Viedma
Directora
Dirección de Obras Públicas - MOPC

Msc. Arq. Leticia M. Herreros Cataldi
COORDINADORA
Unidad Ejecutora de Proyectos - IP

Especificaciones Técnicas

Figura 28 Juntas de dilatación en pantallas de hormigón armado.



Figura 29 Juntas en Pisos de Azoteas.

MURETE DE HORMIGÓN ARMADO EN JUNTA DE DILATACIÓN DE AZOTEA CON TAPA DE HORMIGÓN ARMADO CON PENDIENTE DE 1% HACIA EXTERIOR DEL EDIFICIO

GOTERÓN CON PERFIL ÁNGULO DE 1"x1"

PERFIL SELLADOR DE POLICLOROPRENO ADHERIDO CON SELLADOR A BASE DE POLIURETANO CON CERTIFICACIÓN ISO O CE.

MURETE DE HORMIGÓN ARMADO EN JUNTA DE DILATACION DE AZOTEA

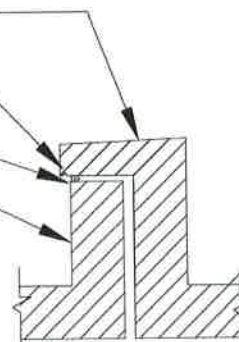


Figura 30 Juntas para paredes interiores.



Msc. Arq. Leticia M. Herreros Cataldi
COORDINADORA
Unidad Ejecutora de Proyectos - IP

Arq. Verónica Martínez Viedma
Directora
Dirección de Obras Públicas - MOPC

Especificaciones Técnicas

Figura 31 Juntas de dilatación en pisos de hormigón armado.

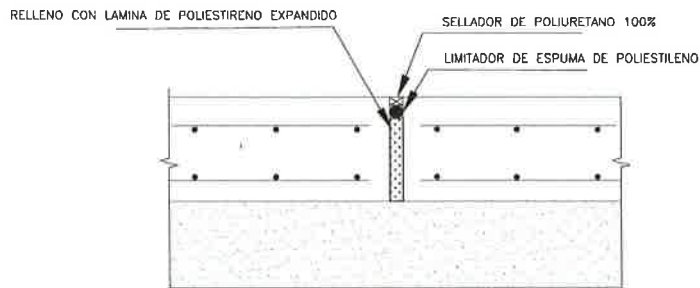
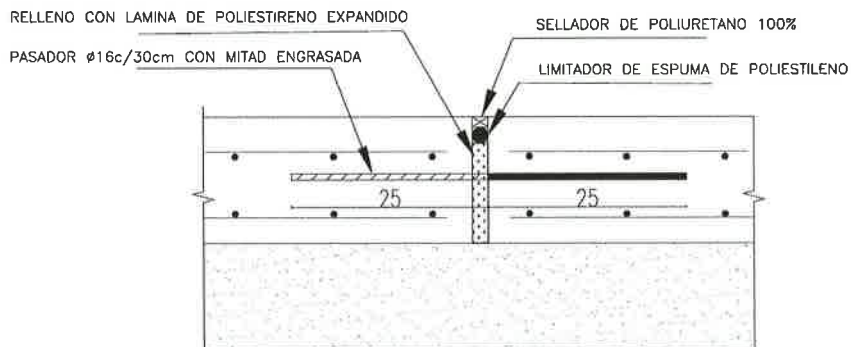


Figura 32 Juntas de dilatación en pisos de hormigón armado con pasadores.



Arq. Verónica Martínez Viedma
Directora
Dirección de Obras Públicas - MOPC

Msc. Arq. Leticia M. Herreros Cataldi
COORDINADORA
Unidad Ejecutora de Proyectos - IP

Especificaciones Técnicas

Figura 33 Juntas aserradas en pisos de hormigón armado con pasadores.

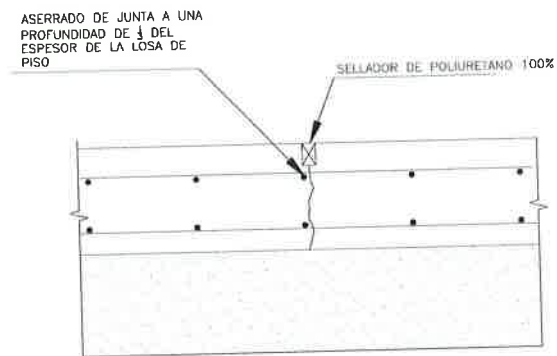


Figura 34 Herrajes – Cerradura y Guía superior.



Imagen Ilustrativa: Cerradura

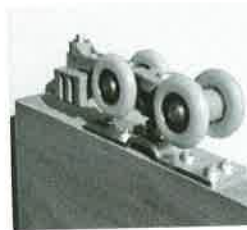


Imagen Ilustrativa: Guía superior

Arq. Verónica Martínez Viedma
Directora
Dirección de Obras Públicas - MOPC

Msc. Arq. Leticia M. Herreros Cataldi
COORDINADORA
Unidad Ejecutora de Proyectos - IP

Especificaciones Técnicas

Figura 35 Soportes de cortinas de boxes de aluminio anodizado



Figura 36 Guardacamillas De Plástico De Alta Resistencia - Protección De Paredes.

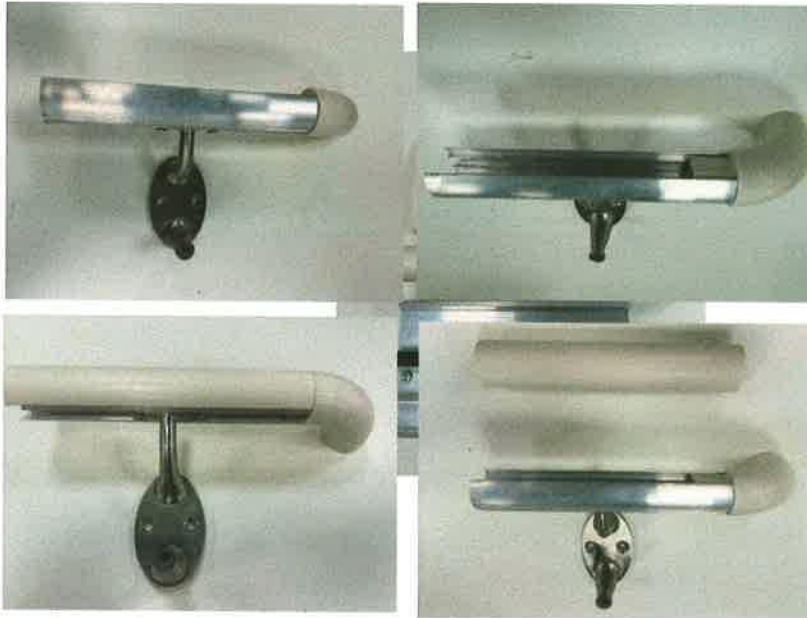


Arq. Verónica Martínez Viedma
Directora
Dirección de Obras Públicas - MOPC

Msc. Arq. Leticia M. Herreros Cataldi
COORDINADORA
Unidad Ejecutora de Proyectos - IP

Especificaciones Técnicas

Figura 37 Guardacamillas De PVC Con Alma De Aluminio – Detalle 1.



Arq. Verónica Martínez Viedma
Directora
Dirección de Obras Públicas - MOPC

Msc. Arq. Leticia M. Herrera Cataldi
COORDINADORA
Unidad Ejecutora de Proyectos - IP

Especificaciones Técnicas

Figura 38 Guardacamillas De PVC Con Alma De Aluminio – Detalle 1.



Figura 39 Tapa Guardacamillas Terminales, Codos.



Arq. Verónica Martínez Viedma
Directora
Dirección de Obras Públicas - MOPC

Msc. Arq. Leticia M. Herreros Cataldi
COORDINADORA
Unidad Ejecutora de Proyectos - IP

Especificaciones Técnicas

Figura 40 Esquineros, Perfil L De PVC Con Alma De Aluminio - 90° 50X50 MM- H-1.80M.



Figura 41 cantonera de acero inoxidable en cantos vivos en baños, vestuarios y otras áreas que cuentan con revestido cerámico o porcelanato – Ejemplo 1.



Arq. Verónica Martínez Viedma
Directora
Dirección de Obras Públicas - MOPC

Msc. Arq. Leticia M. Herreros Cataldi
COORDINADORA
Unidad Ejecutora de Proyectos - IP

Especificaciones Técnicas

- **Figura 42 cantonera de acero inoxidable en cantos vivos en baños, vestuarios y otras áreas que cuentan con revestido cerámico o porcelanato – Ejemplo 2.**



- **Figura 43 cantonera de acero inoxidable en cantos vivos en baños, vestuarios y otras áreas que cuentan con revestido cerámico o porcelanato – Ejemplo 3.**



- **Figura 44 Baranda de escalera con parantes de caño cuadrado de acero inoxidable de 40x40 mm y pasamanos de acero inoxidable de $\varnothing 1\ 1/2$ " de diámetro, h= 0,90 m s/ detalle.**

Arq. Verónica Martínez Viedma
Directora
Dirección de Obras Públicas - MOPC

Msc. Arq. Leticia M. Herreros Cataldi
COORDINADORA
Unidad Ejecutora de Proyectos - IP

Especificaciones Técnicas



Figura 45 Junta de dilatación.



Figura 46 Puerta para sala de Rayos X – Imagen referencial.



Msc. Arq. Leticia M. Herreros Cataldi
COORDINADORA
Unidad Ejecutora de Proyectos - IP

Arq. Verónica Martínez Viedma
Directora
Dirección de Obras Públicas - MOPC

Especificaciones Técnicas

Figura 47 Puerta para sala de Rayos X – Imagen referencial.



Figura 48 Puerta para sala de Quirófano – Imagen referencial.



Msc. Arq. Leticia M. Herrerros Cataldi
COORDINADORA
Unidad Ejecutora de Proyectos - IP

Arq. Verónica Martínez Viedma
Directora
Dirección de Obras Públicas - MOPC

Especificaciones Técnicas

Figura 49 Puerta para sala de UTI – Imagen referencial.



Figura 50. Pass Through – Imagen referencial.




Arq. Verónica Martínez Viedma
Directora
Dirección de Obras Públicas - MOPC


Msc. Arq. Leticia M. Herreros Cataldi
COORDINADORA
Unidad Ejecutora de Proyectos - IP

Especificaciones Técnicas

- Figura 51 Inodoro De Loza Esmaltada Con Fluxómetro Incorporado Y Accesorios De Sujeción – Detalle 1.



- Figura 52 Inodoro De Loza Esmaltada Con Fluxómetro Incorporado Y Accesorios De Sujeción – Detalle 2.




Arq. Verónica Martínez Viedma
Directora
Dirección de Obras Públicas - MOPC


Msc. Arq. Leticia M. Herreros Cataldi
COORDINADORA
Unidad Ejecutora de Proyectos - IP

Especificaciones Técnicas

Figura 53 Inodoro De Loza Esmaltada Con Fluxómetro Incorporado Y Accesorios De Sujeción – Detalle 3.



Fluxómetro para inodoro
con Sped Superior

Figura 54 Tolva De Descarga De Fluidos Corporales De Acero Inoxidable, Incorporada A La Mesada De Acero Inoxidable, Con Todos Sus Accesorios.



Figura 55 Tolva De Descarga De Fluidos Corporales De Acero Inoxidable, Incorporada A La Mesada De Acero Inoxidable, Con Todos Sus Accesorios – Mesada.



Msc. Arq. Leticia M. Herreros Cataldi
COORDINADORA
Unidad Ejecutora de Proyectos - IP

Arq. Verónica Martínez Viedma
Directora
Dirección de Obras Públicas - MOPC

Especificaciones Técnicas

Figura 56 Botadero Clínico De Fluidos Corporales De Acero Inoxidable, Con Todos Sus Accesorios.

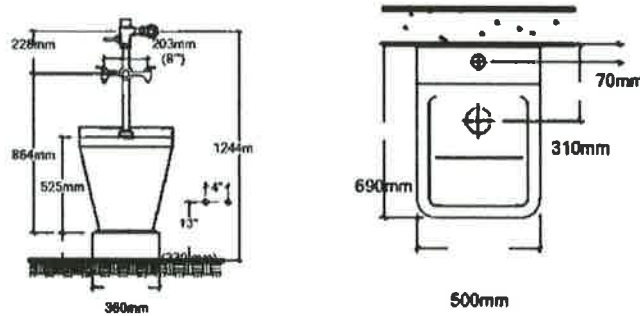


Figura 57 Botadero Clínico De Fluidos Corporales De Acero Inoxidable, Con Todos Sus Accesorios – Imagen de referencia.



Arq. Verónica Martínez Viedma
Directora
Dirección de Obras Públicas - MOPC

Msc. Arq. Leticia M. Herrerías Cataldi
COORDINADORA
Unidad Ejecutora de Proyectos - IP

Especificaciones Técnicas

Figura 58 Válvula Automática Cromada, Con Todos Sus Accesorios.



Figura 59 Válvula Automática Anti vandalismo, Con Todos Sus Accesorios.

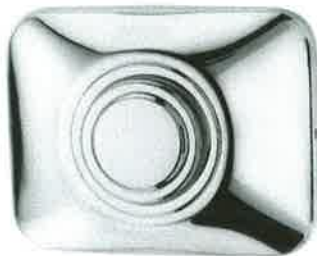


Figura 60 Ducha De Emergencia.




Arq. Verónica Martínez Viedma
Directora
Dirección de Obras Públicas - MOPC


Msc. Arq. Leticia M. Herreros Cataldi
COORDINADORA
Unidad Ejecutora de Proyectos - IP

Especificaciones Técnicas

Figura 61 Lavaojos De Emergencia.



Figura 62 Grifería Eléctrica Para Lavatorio De Mesada, Con Todos Sus Complementos Y Accesorios. Incluye Conexiones Flexibles.



Figura 63 Grifería Eléctrica Para Mesada, Con Pico Curvo, Con Todos Sus Complementos Y Accesorios. Incluye Conexiones Flexibles.



Figura 64 Grifería Eléctrica Para Pared, Con Todos Sus Complementos Y Accesorios.

Arq. Verónica Martínez Viedma
Directora
Dirección de Obras Públicas - MOPC

Msc. Arq. Leticia M. Herreros Cataldi
COORDINADORA
Unidad Ejecutora de Proyectos - IP

Especificaciones Técnicas



Figura 65 Válvula De Mingitorios Embutida - Eléctrica, Con Todos Sus Complementos Y Accesorios.



Figura 66 Tapa Para Válvula De Descarga Para Inodoros - Eléctrica, Con Todos Sus Complementos Y Accesorios.



Figura 67 Dispensador Eléctrico De Jabón De Mesa, Con Todos Sus Complementos Y Accesorios.

Arq. Verónica Martínez Viedma
Directora
Dirección de Obras Públicas - MOPC

Msc. Arq. Leticia M. Herreros Cataldi
COORDINADORA
Unidad Ejecutora de Proyectos - IP

Especificaciones Técnicas



Figura 68 Reductor o incrementador cónico excéntrico

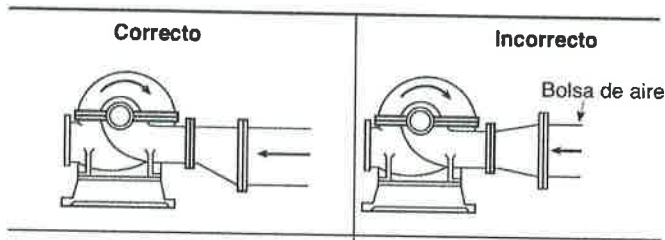
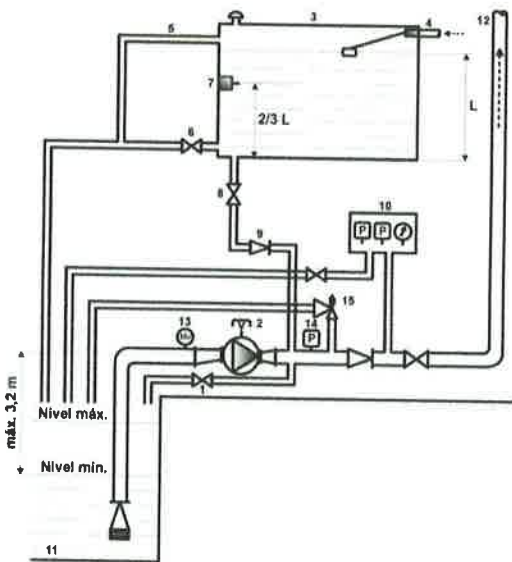


Figura 69 Tanque de cebado



Msc. Arq. Leticia M. Herreros Cataldi
COORDINADORA
Unidad Ejecutora de Proyectos - IP

Arq. Verónica Martínez Viedma
Directora
Dirección de Obras Públicas - MOPC

Especificaciones Técnicas

Figura 70 Detalles de Soldadura

DETALLES DE SOLDADURAS

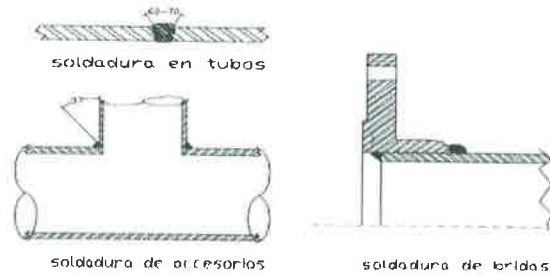


Figura 71. Soporte Tipo Pera

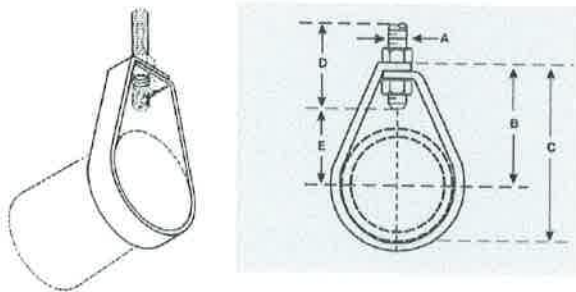
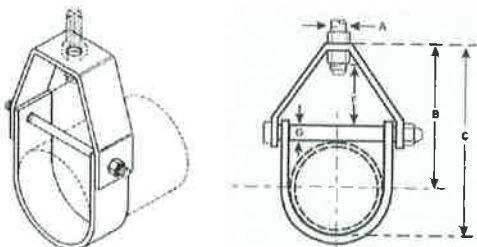


Figura 72. Soporte Tipo Clevis



Msc. Arq. Leticia M. Herreros Cataldi
 COORDINADORA
 Unidad Ejecutora de Proyectos - IP

Arq. Verónica Martínez Viedma
 Directora
 Dirección de Obras Públicas - MOPC

Especificaciones Técnicas

Figura 73

- ① VÁLVULA DE TEST & DRAIN 1 1/4"
- ② VÁLVULA DE ALMO DE PRESIÓN
- ③ VISOR TRANSPARENTE
- ④ VÁLVULA DE FLUJO
- ⑤ MANOMETRO
- ⑥ VÁLVULA DE RETENCIÓN (CHECK VALVE)
- ⑦ VÁLVULA DE CONTROL
- ⑧ VÁLVULA DE DRENAJE

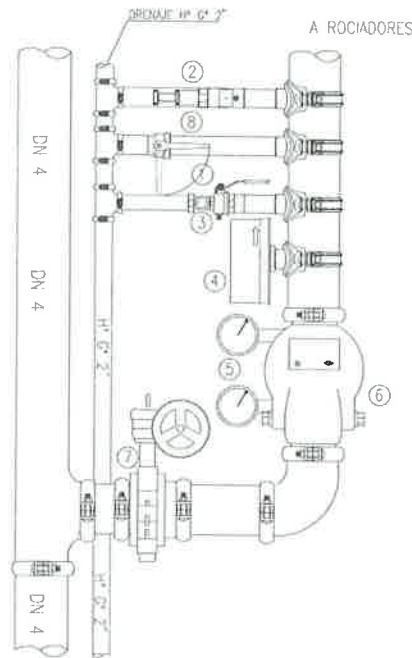


Figura 74. Válvula de Control



Figura 75. Manómetro de Glicerina

Msc. Arq. Leticia M. Herreros Cataldi
COORDINADORA
Unidad Ejecutora de Proyectos - IP

Arq. Verónica Martínez Viedma
Directora
Dirección de Obras Públicas - MOPC

Especificaciones Técnicas



Figura 76. Válvula Check



Figura 77. Válvula de flujo



Figura 78. Válvula de Test & Drain



Msc. Arq. Leticia M. Herreros Cataldi
COORDINADORA
Unidad Ejecutora de Proyectos - IP

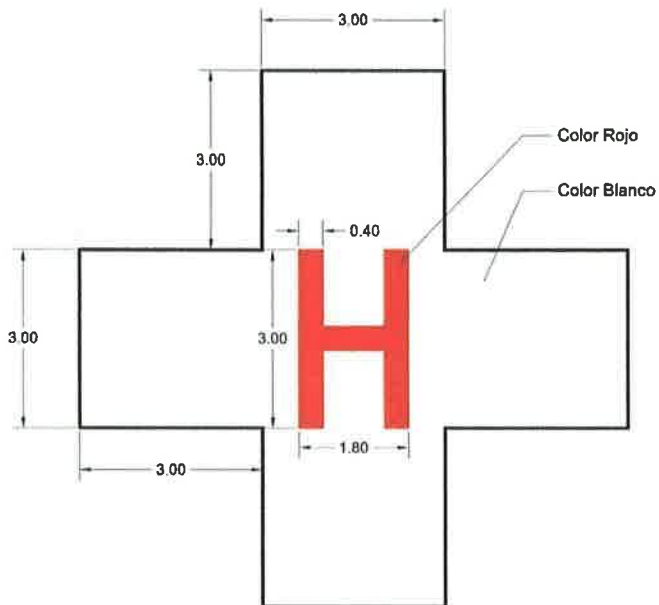
Arq. Verónica Martínez Viedma
Directora
Dirección de Obras Públicas - MOPC

Especificaciones Técnicas

Figura 79. Rociador Pendiente



Figura 80. Helipuerto- Imagen referencial



Msc. Arq. Leticia M. Herreros Cataldi
COORDINADORA
Unidad Ejecutora de Proyectos - UP

Arq. Verónica Martínez Viedma
Directora
Dirección de Obras Públicas - MOPC