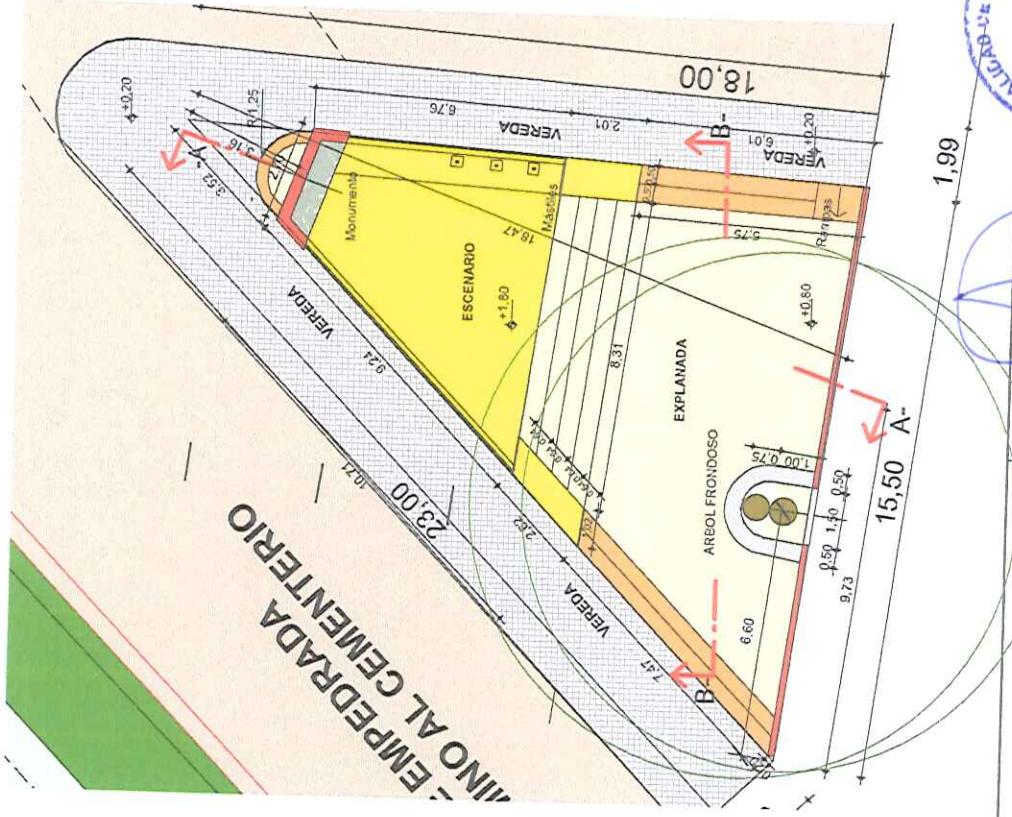
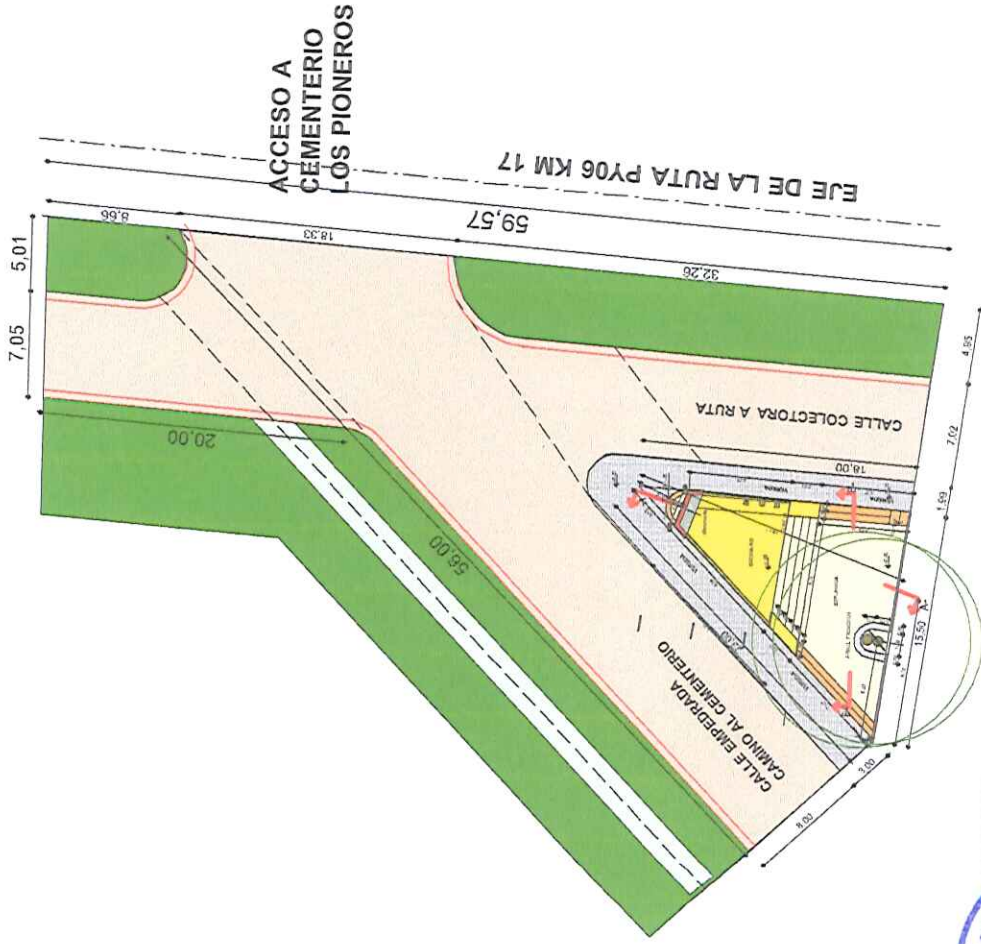


MUNICIPALIDAD DE CAPITÁN MIRANDA

PROYECTO: CONSTRUCCIÓN DE PLAZOLETA EN EL DISTRITO DE CAPITÁN MIRANDA
 DIRECCIÓN: RUTA PY 06 KM 16
 TEMA: PLANO DE UBICACIÓN PLANTA GENERAL
 SUP. A CONSTRUIR: 139M².



Luciano Becker

FIRMA DE INTENDENTE MUNICIPAL



[Handwritten Signature]

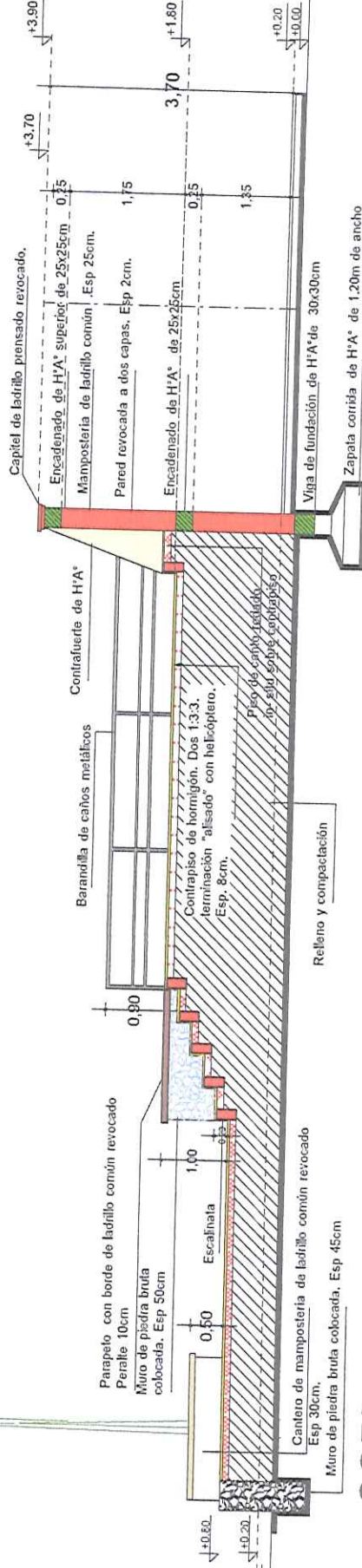
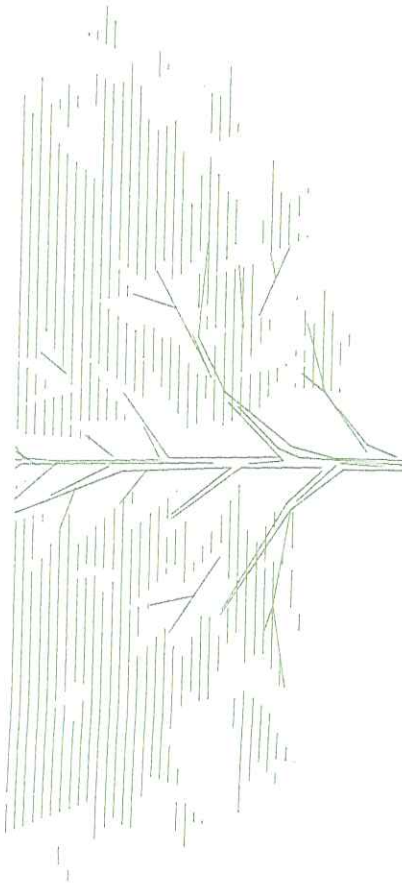
FIRMA DE PROFESIONAL

Pedro González Trivezani
 ARQUITECTO
 Reg. N° 3333

01

Esc.: 1/7500

PROYECTO: CONSTRUCCIÓN DE PLAZOLETA EN EL DISTRITO DE CAPITÁN MIRANDA
 DIRECCIÓN: RUTA PY 06 KM 16
 TEMA: CORTE LONGITUDINAL DE PLAZOLETA.
 SUP. A CONSTRUIR: 139M².



CORTE A -A



FIRMA DE INTENDENTE MUNICIPAL.



FIRMA DE PROFESIONAL

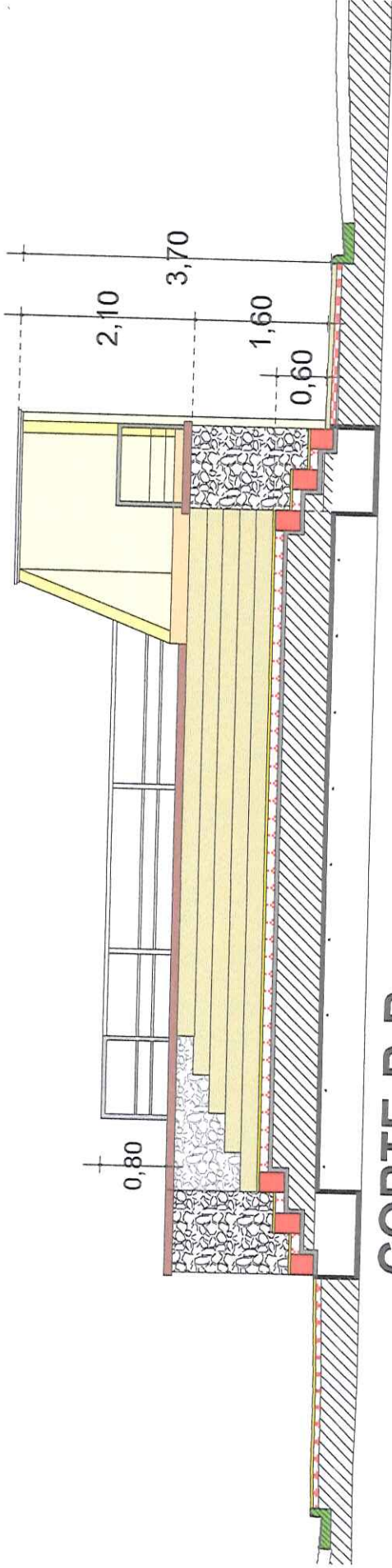
Esc.: 1/7500

02

Pedro González Frisbeaud
 ARQUITECTO
 Reg. P. N° 3333

MUNICIPALIDAD DE CAPITÁN MIRANDA

PROYECTO: CONSTRUCCIÓN DE PLAZOLETA EN EL DISTRITO DE CAPITÁN MIRANDA
DIRECCIÓN: RUTA PY 06 KM 16
TEMA: CORTE TRANSVERSAL.
SUP. A CONSTRUIR: 139M2.



CORTE B-B



Luciano. Becker

FIRMA DE INTENDENTE MUNICIPAL.

[Handwritten signature]

FIRMA DE PROFESIONAL

ARQUITECTO
Reg. P. N° 3333

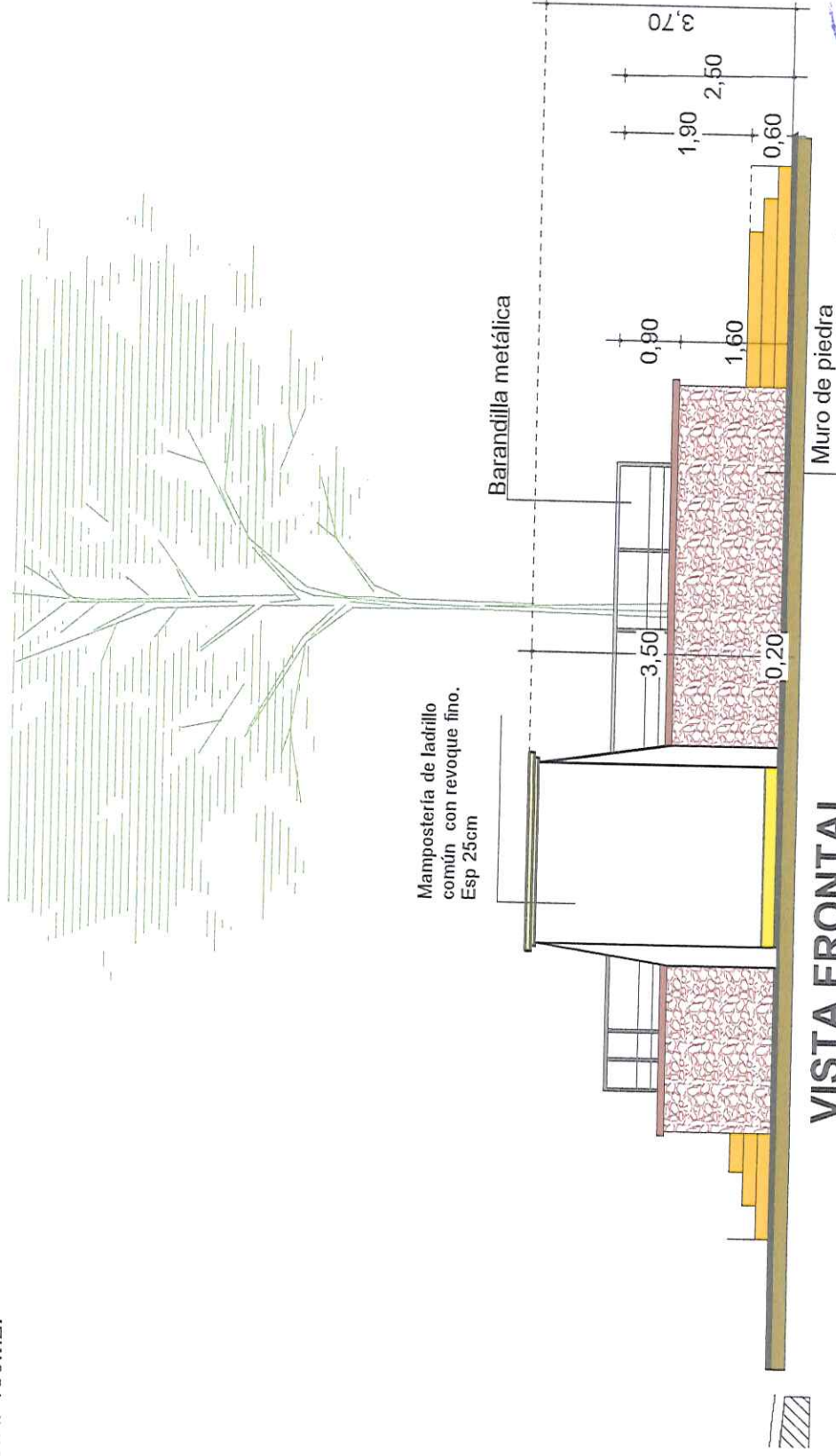


03

Esc.: 17500

MUNICIPALIDAD DE CAPITÁN MIRANDA

PROYECTO: CONSTRUCCIÓN DE PLAZOLETA EN EL DISTRITO DE CAPITÁN MIRANDA
DIRECCIÓN: RUTA PY 06 KM 16
TEMA: VISTA FRONTAL.
SUP. A CONSTRUIR: 139M2.



VISTA FRONTAL



Luciano Becker

FIRMA DE INTENDENTE MUNICIPAL.

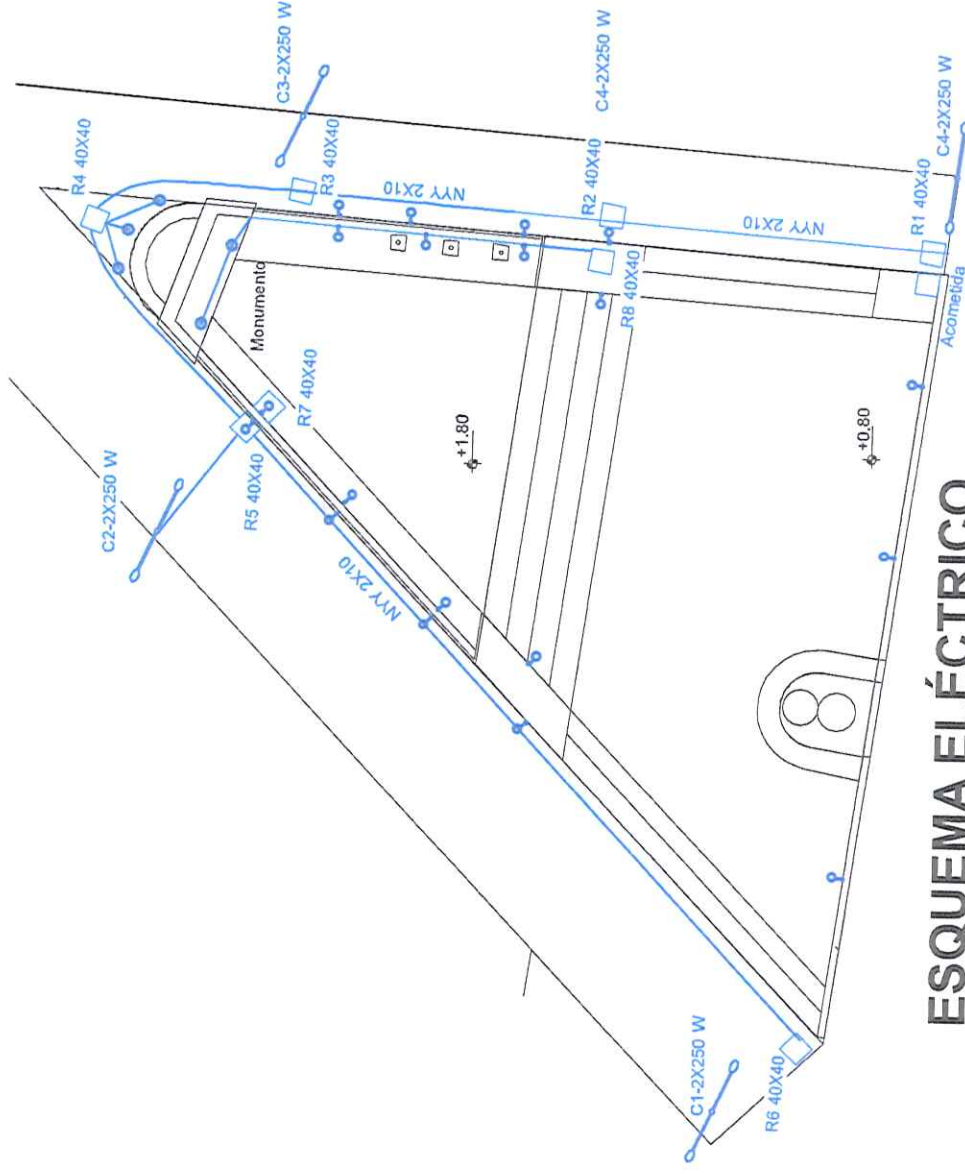
FIRMA DE PROFESIONAL

ARQUITECTO
Reg. P.º 3333

04

Esc.: 17/500

PROYECTO: CONSTRUCCIÓN DE PLAZOLETA EN EL DISTRITO DE CAPITÁN MIRANDA
DIRECCIÓN: RUTA PY 06 KM 16
TEMA: ESQUEMA ELÉCTRICO.
SUP. A CONSTRUIR: 139M2.



ESQUEMA ELÉCTRICO



Sesione. Becker

FIRMA DE INTENDENTE MUNICIPAL

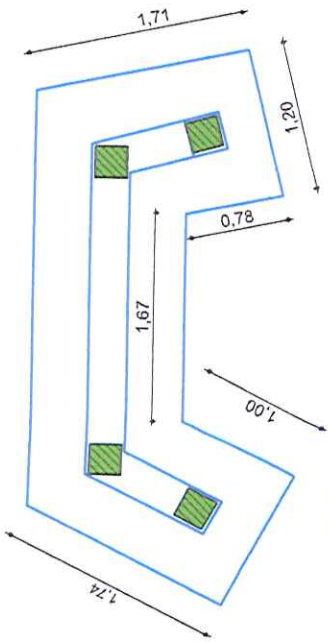


[Handwritten Signature]

FIRMA DE PROFESIONAL

ARQUITECTO
Reg. P. N° 3333

PROYECTO: CONSTRUCCIÓN DE PLAZOLETA EN EL DISTRITO DE CAPITÁN MIRANDA
 DIRECCIÓN: RUTA PY 06 KM 16
 TEMA: DETALLES
 SUP. A CONSTRUIR: 139M2.

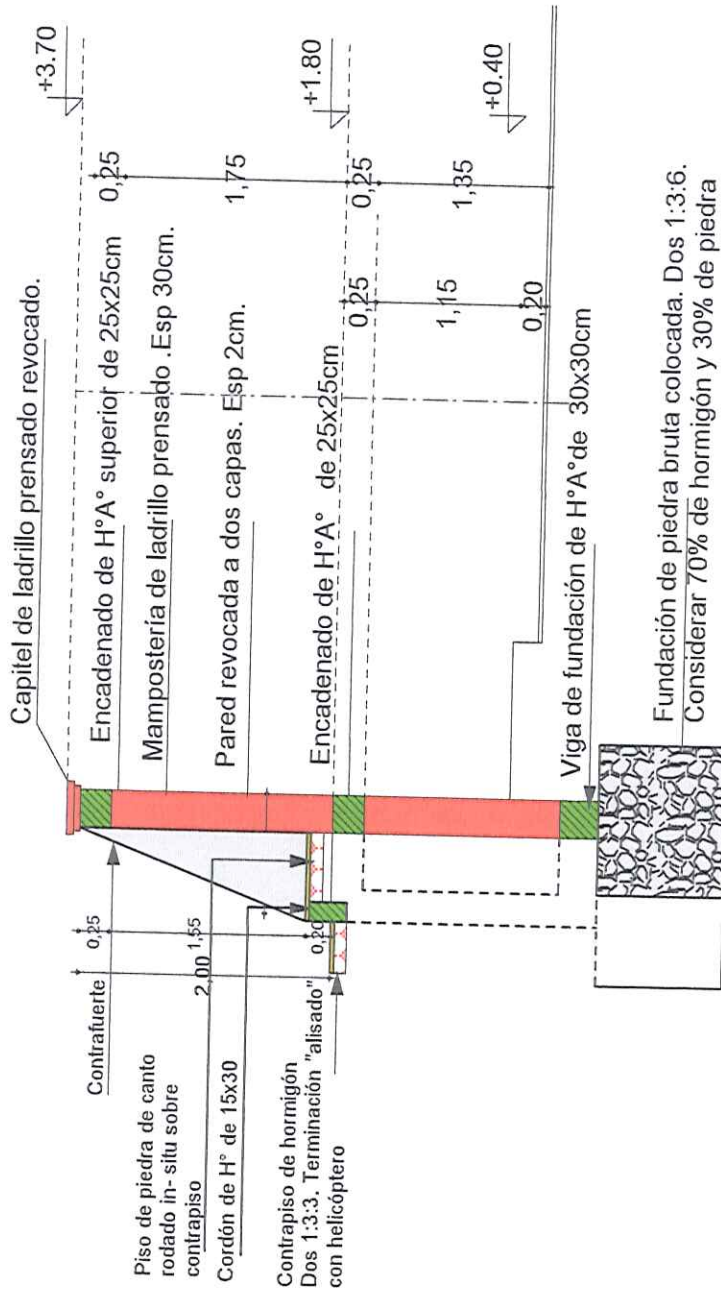
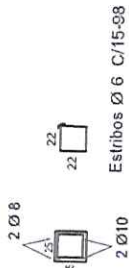


DETALLE DE COLUMNA



DETALLE DE VIGA

VIGA DE FUNDACIÓN Y ENCADENADO



Juliano Becker

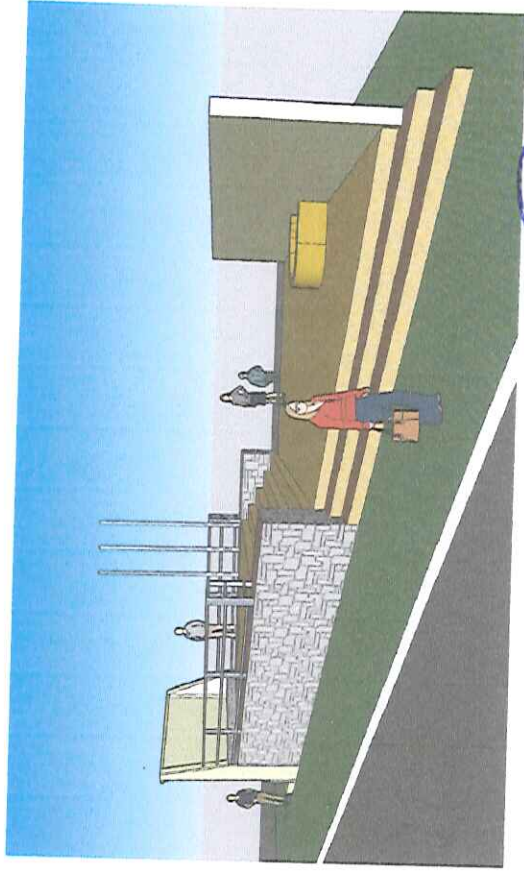
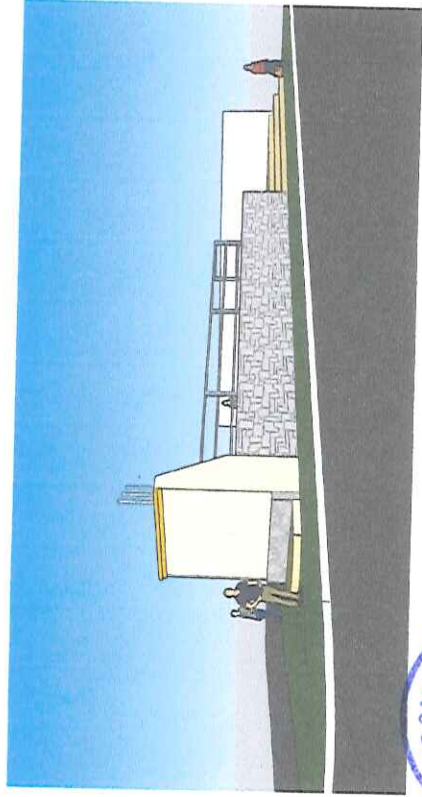
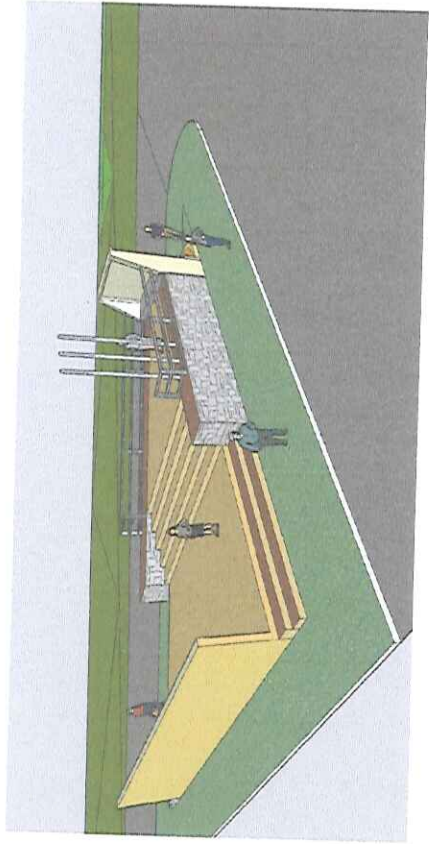
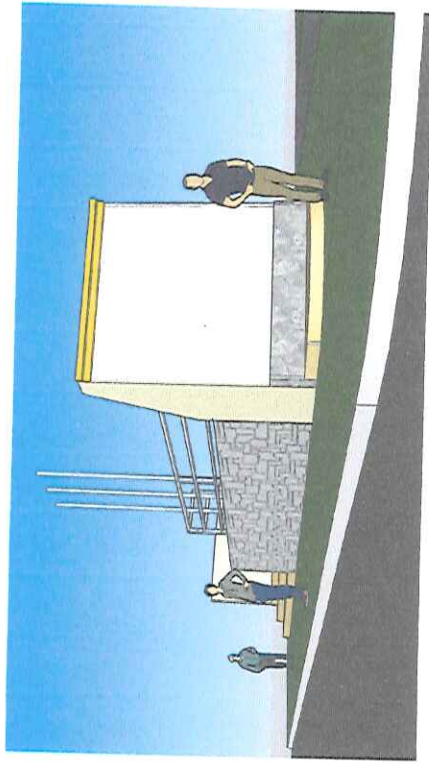
FIRMA DE INTENDENTE MUNICIPAL



Pedro González
 ARQUITECTO
 Reg. N° 3333

MUNICIPALIDAD DE CAPITÁN MIRANDA

PROYECTO: CONSTRUCCIÓN DE PLAZOLETA EN EL DISTRITO DE CAPITÁN MIRANDA
DIRECCIÓN: RUTA PY 06 KM 16
TEMA: VISTAS
SUP. A CONSTRUIR: 139M2.



Luciano Becker

FIRMA DE INTENDENTE MUNICIPAL



Pedro Giacinto Frécheaud
FIRMA DE PROFESIONAL
ARQUITECTO
Reg. N° 3333

07

Esc.: 17500