

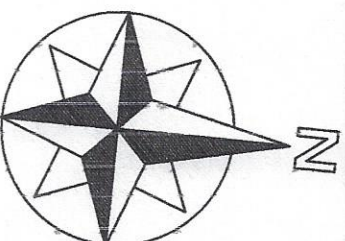


PLANTA DE LOCALIZACION

ITAKUA PU 24° 9'4.37"S - 54° 47'59.46"O
PRIMAVERA 24° 8'6.43"S - 54° 45'57.91"O



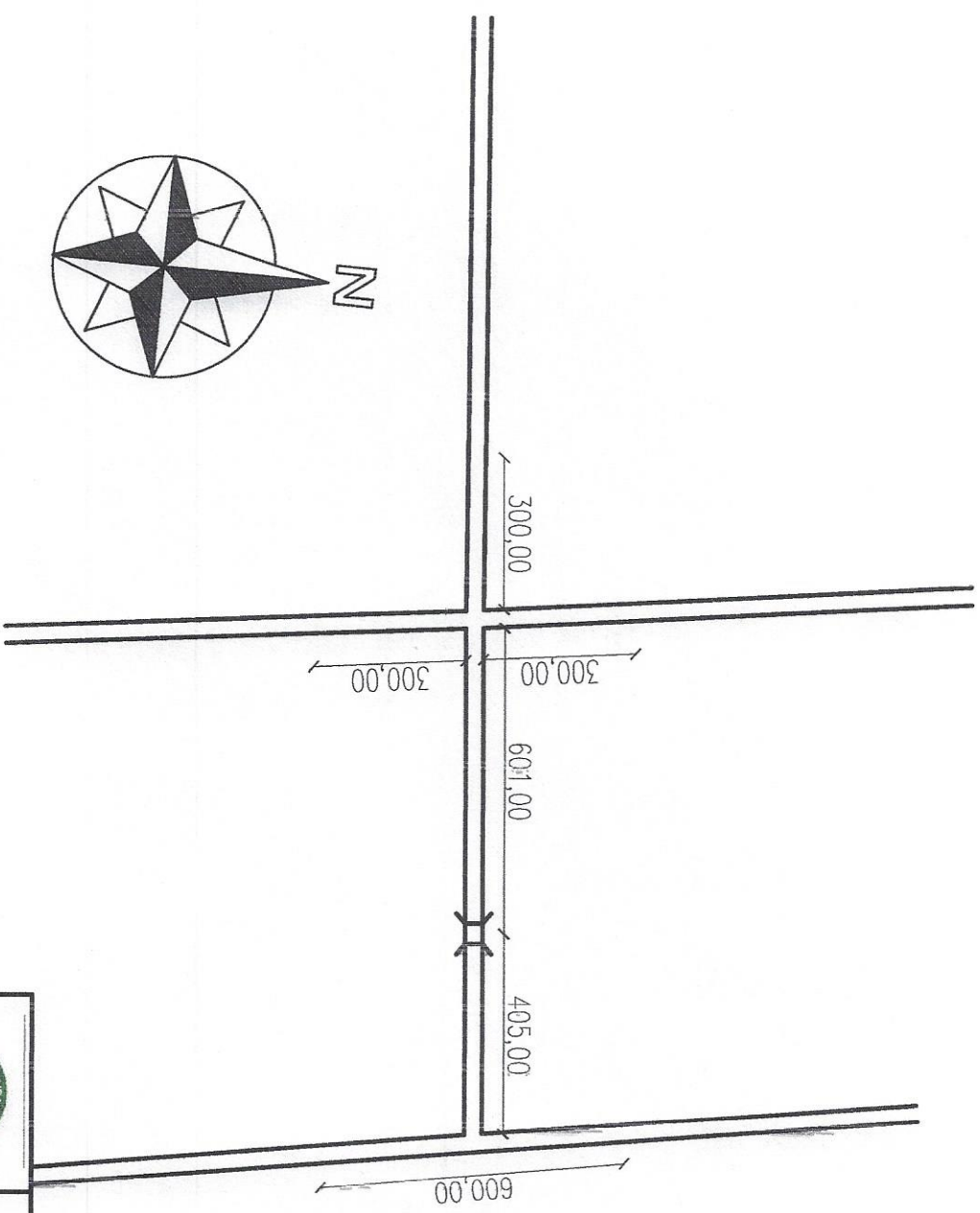
Abog. Oscar Caballero
Secretario General



MUNICIPALIDAD DE FRANCISCO CABALLERO
REPARACION DE PUENTES Y
ENTRE 1° LINEA, 3° LINEA
UBIC.: ZONA RURAL COM. IND. ITAKUA PU Y
DIVISION UOC: LIC. CORNELIO DOMINGO RAMIREZ VELAZQUEZ
PROYECTISTA : ARO. CARLOS A. MOLINAS A.

OBRAS

Arq. Carlos A. Molinas A.
Registro N°: 1738
RUC: 15238195
PROYECTISTA



PLANTA GENERAL
PUENTE PRIMAVERA

ESC.....1:500

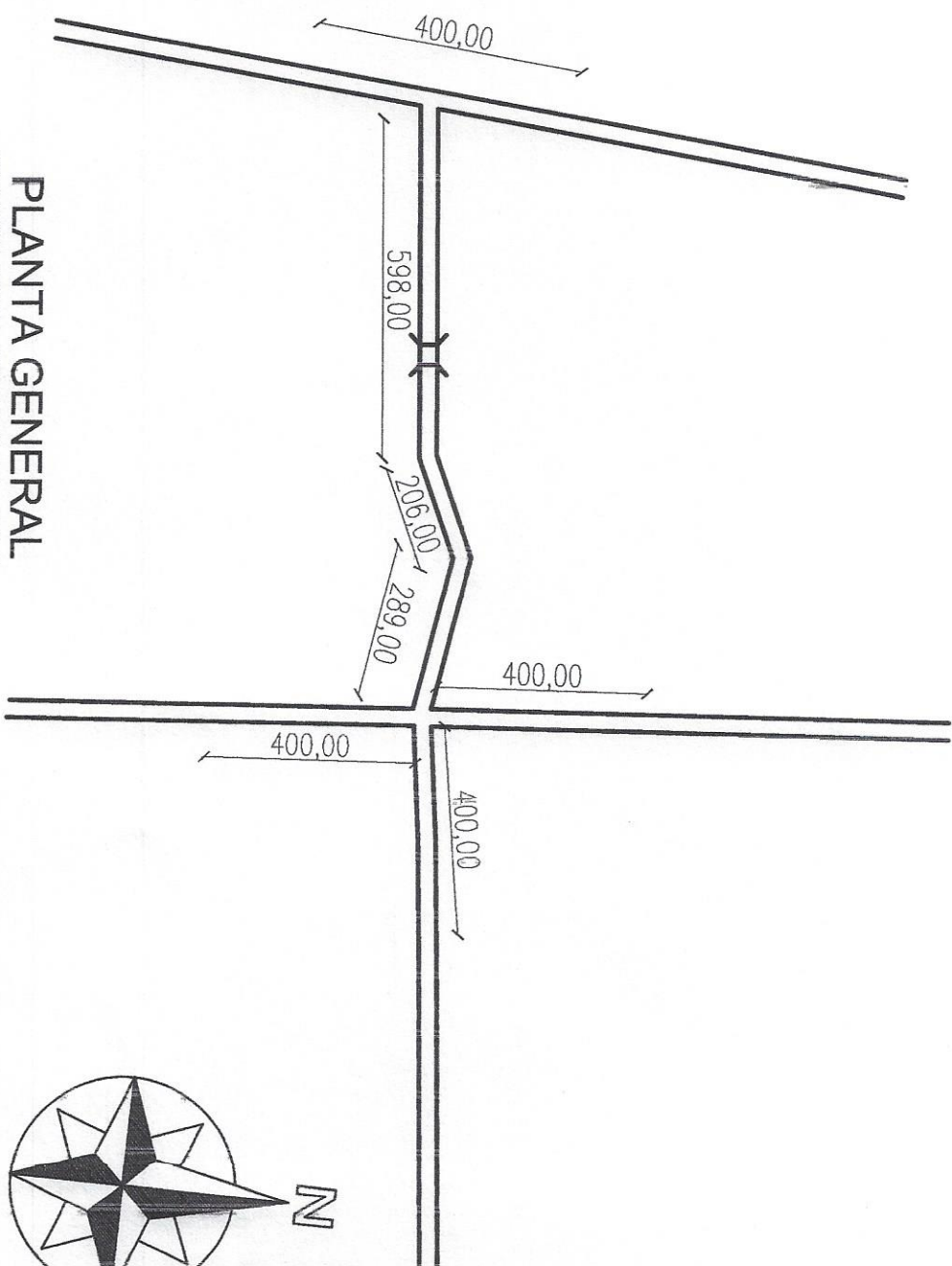


Abog. Oscar Caballero
Secretario General



MUNICIPALIDAD
FRANCISCO CABALLER
REPARACION DE PUENTES Y
ENTRE 1º LINEA, 3º LINEA I
UBIC.: ZONA RURAL COM. IND. ITAKA PU Y I
DIVISION UOC: LIC. CORNELIO DOMINGORAMIREZ VELAZQUEZ
PROYECTISTA : ARQ. CARLOS A. MOLINAS A.

OBRAS
Arq. Carlos A. Molinas A.
Registro N°: 173
Ruc: 15238193
PROYECTISTA



PLANTA GENERAL
PUENTE ITAKUA PU

ESC..... 1:500

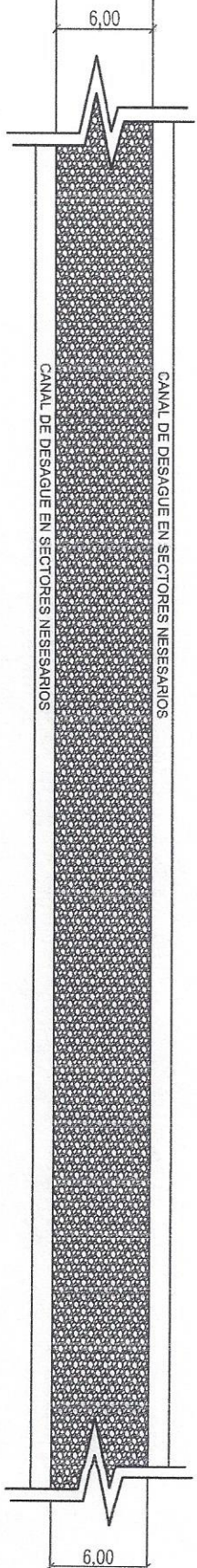


Abog. Oscar Caballero
Secretario General

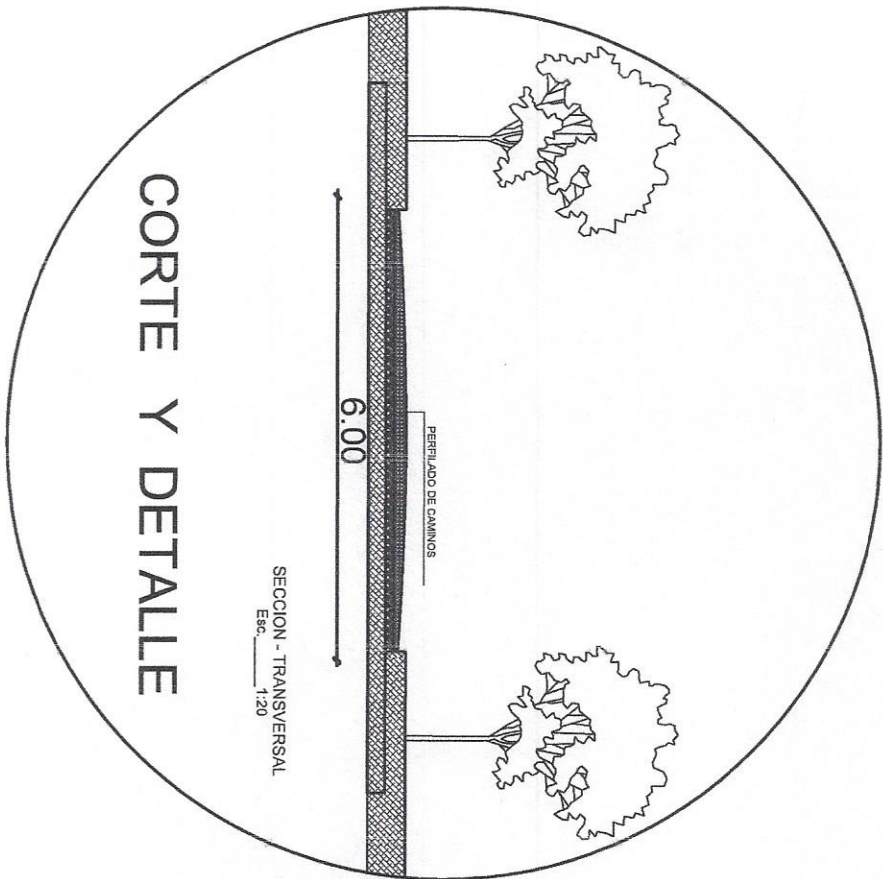


MUNICIPALIDAD
FRANCISCO CABALLER
REPARACION DE PUENTES Y
ENTRE 1° LINEA, 3° LINEA I
UBIC.: ZONA RURAL COM. IND. ITAKA PU Y
DIVISION UOC: LIC. CORNELIO DOMINGO RAMIREZ VELAZQUEZ
PROYECTISTA : ARQ. CARLOS A. MOLINAS A.

OBRAS
Arq. Carlos A. Molinas A.
Registro N°: 1738
Ruc: 1523815-9
PROYECTISTA



CALLE VECINAL



CORTE Y DETALLE



Abog. Oscar Caballero
Secretario General



MUNICIPALIDAD
FRANCISCO CABALLERO
REPARACION DE PUENTES Y
ENTRE 1º LINEA, 3º LINEA I
UBIC.: ZONA RURAL COM. IND. ITAKA PU Y I
DIVISION UOC: LIC. CORNELIO DOMINGO RAMIREZ VELAZQUEZ
PROYECTISTA : ARQ. CARLOS A. MOJINAS A.

OBRAS
Arq. Carlos A. Mojinas A.
Registro N°: 1738
RUC: 15238153
PROYECTISTA

VIGA DE MADERA

7.00

VIGA DE MADERA

VIGA DE MADERA

ENTABLONADOS

ENTABLONADOS

6.00

PUENTE EXISTENTE



Abog. Oscar Caballero
Secretario General



MUNICIPALIDAD
FRANCISCO CABALLERO
REPARACION DE PUENTES Y C.
ENTRE 1° LINEA, 3° LINEA E I

DIVISION UOC: LIC. CORNELIO DOMINGO RAMIREZ VELAZQUEZ
PROYECTISTA : ARO. CARLOS A. MOLINAS A.

OBRAS

Arq. Carlos A. Molinas A.
Registro N°: 1738
Ruc: 15238199
PROYECTISTA

PLANTA DE PUENTE
ESC 1:50