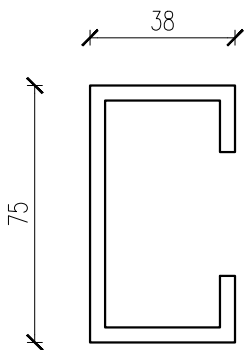
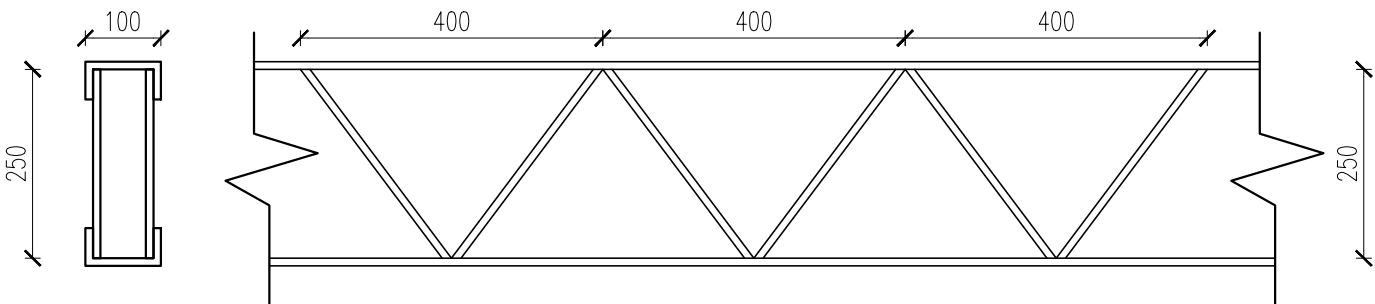


DETALLE DE
CORREA



PERFIL C – 75x38x17 mm
ESPESOR 2 mm

DETALLE DE
VIGA RETICULADA



PERFIL U – 100x38x2 mm
L – 5/8x2.5 mm

	MUNICIPALIDAD DE CORPUS CHRISTI	
	UBICACION	: CALLE CONCEPCION, CALLE GUAIRA Y CALLE ASUNCION
	ASESOR DE OBRAS	: ARQ. CARLOS A. MOLINAS AYALA.
	ESCUELA BASICA N° 983 FRANCISCA BERNAL CONSTRUCCION DE SSHH SEXADO	
DIVISION		: U. O C.
JEFE DE DIVISION		: ANDRÉS HERMINIO RIVEROS AGUILERA
<div><div>OBRAS Arq. Carlos A. Molinas A. Registro N°: 1738 Ruc: 1523819-9</div><div> PROFESIONAL</div></div>		