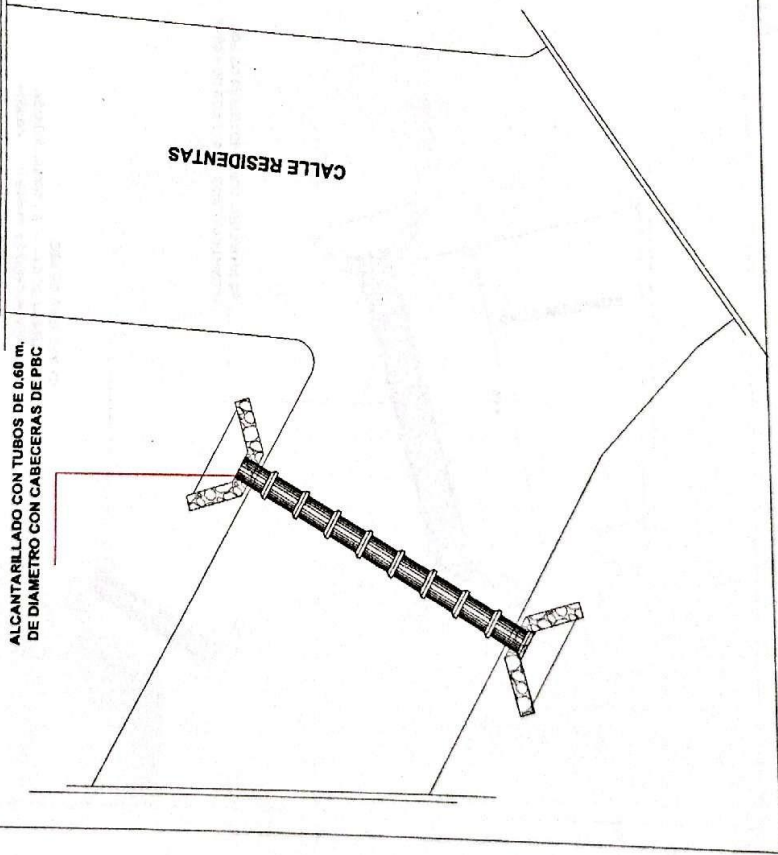


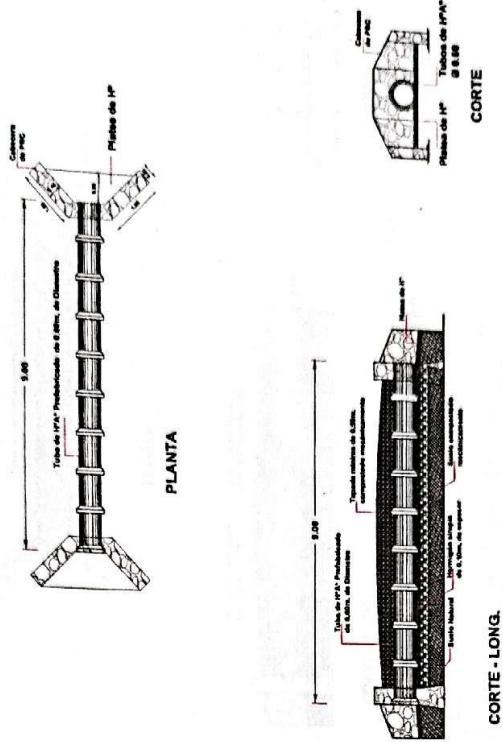
DETALLE "C"

ALCANTARILLADO CON TUBOS DE 0.60 m. DE DIAMETRO CON CABECERAS DE PBC



DETALLES TÉCNICOS

ALCANTARILLADO TIPO CON TUBOS DE 0.60 m. DE DIAMETRO CON CABECERAS DE PBC



Lucio Ayala Britez

Lucio Ayala Britez
Arquitecto
 Pat. N° 5.893

OBRA : CONSTRUCCIÓN DE ALCANTARILLAS

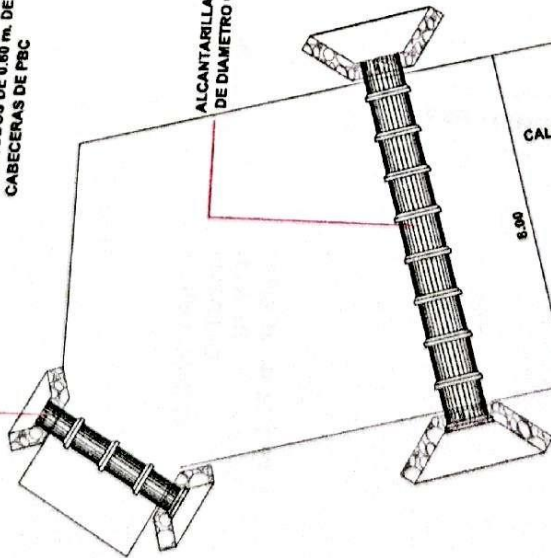
UBICACION: Barrio "María Auxiliadora" Ciudad Dr. Cecilio Báez

Municipio de Dr. Cecilio Báez

Dpto. de Caaguazú - Paraguay

DETALLE "A"

ALCANTARILLADO DE ACCESO A VIVIENDA
CON TUBOS DE 0.80 m. DE DIAMETRO CON
CABECERAS DE PBC



ALCANTARILLADO CON TUBOS DE 1.00 m.
DE DIAMETRO CON CABECERAS DE PBC

DETALLES TÉCNICOS

ALCANTARILLADO TIPO TIPO CON TUBOS DE 1.00 m. DE
DIAMETRO CON CABECERAS DE PBC



PLANTA

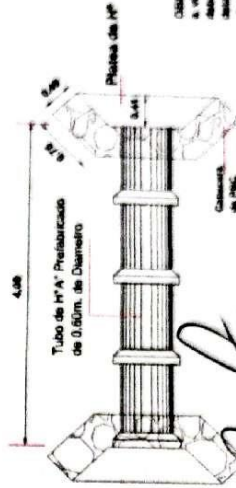


CORTE - LONG.



CORTE

ALCANTARILLADO TIPO DE ACCESO A VIVIENDA

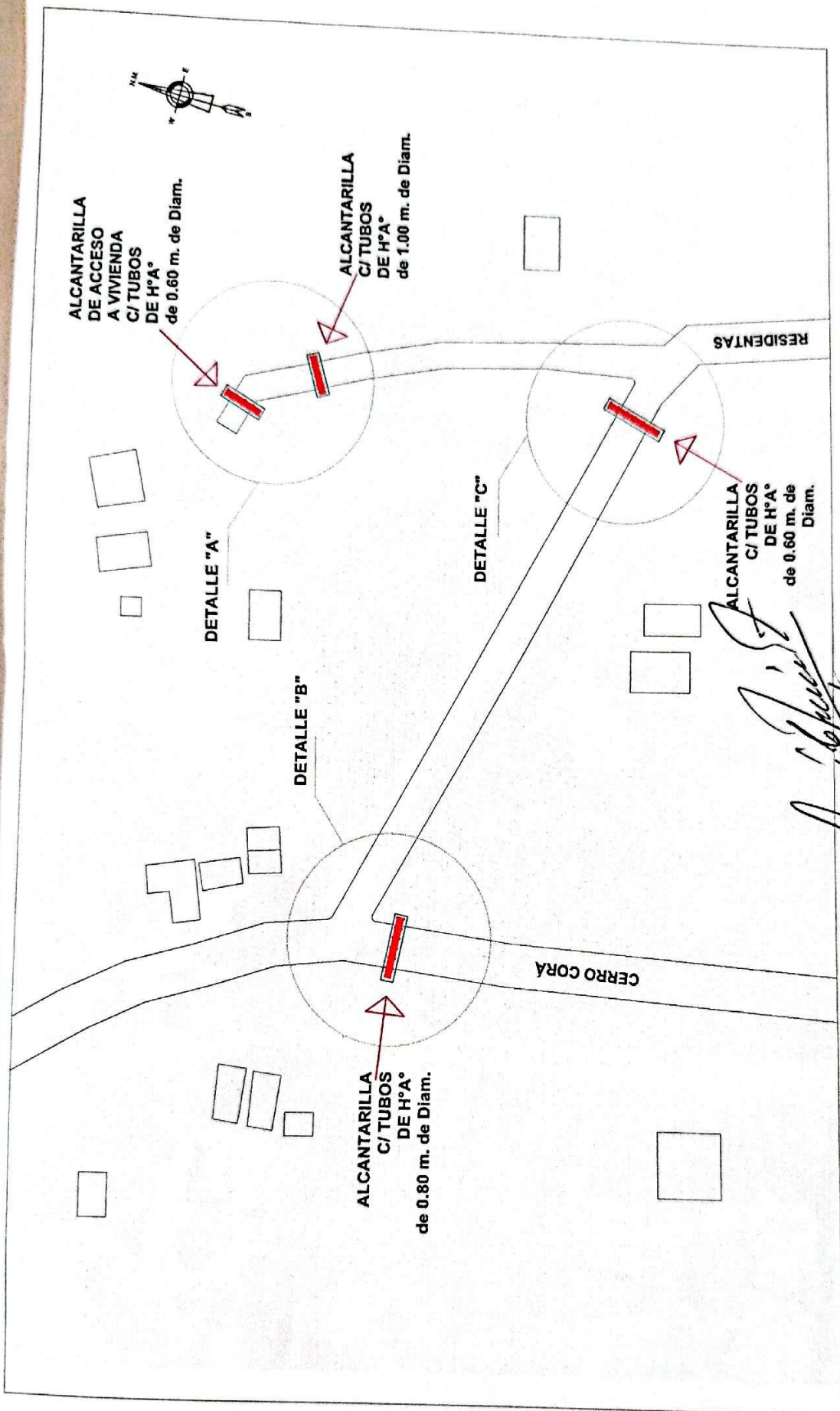


PLANTA

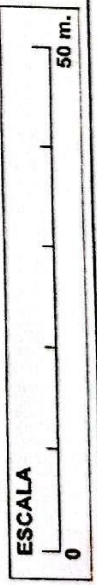
NOTA: Para el alcantarillado de acceso a vivienda, las alcantarillas, cabezales y tubos se construyen con bloques de concreto de 1.00m. de altura.

Lucio Ayala Britez
Arquitecto
Pat. N° 5.893

OBRA : CONSTRUCCIÓN DE ALCANTARILLAS
UBICACION: Barrio "María Auxiliadora" Ciudad Dr. Cecilio Báez
Municipio de Dr. Cecilio Báez
Dpto. de Caaguazú - Paraguay



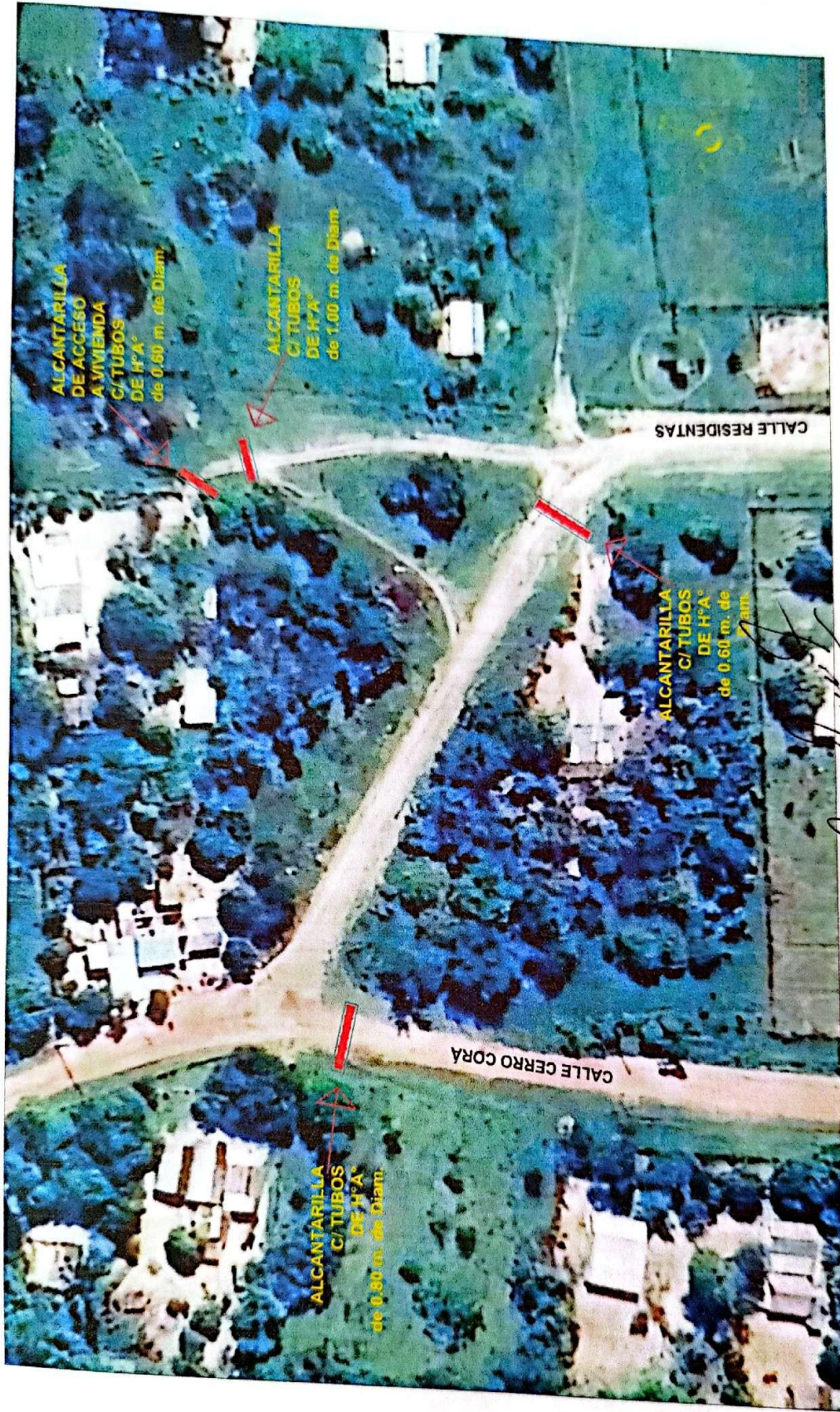
**PLANTA GRAL.
(Satelital)**



PROYECTO
25°04'16" S • 56°14'28" O

Lucio Ayala Britez
Lucio Ayala Britez
Arquitecto

OBRA : CONSTRUCCIÓN DE ALCANTARILLAS
UBICACION: Barrio "Maria Auxiliadora" Ciudad Dr. Cecilio Báez Municipio de Dr. Cecilio Báez Dpto. de Caaguazú - Paraguay



PLANTA DE UBICACIÓN - SATELITAL
DISTRIBUCIÓN DE LAS ALCANTARILLAS

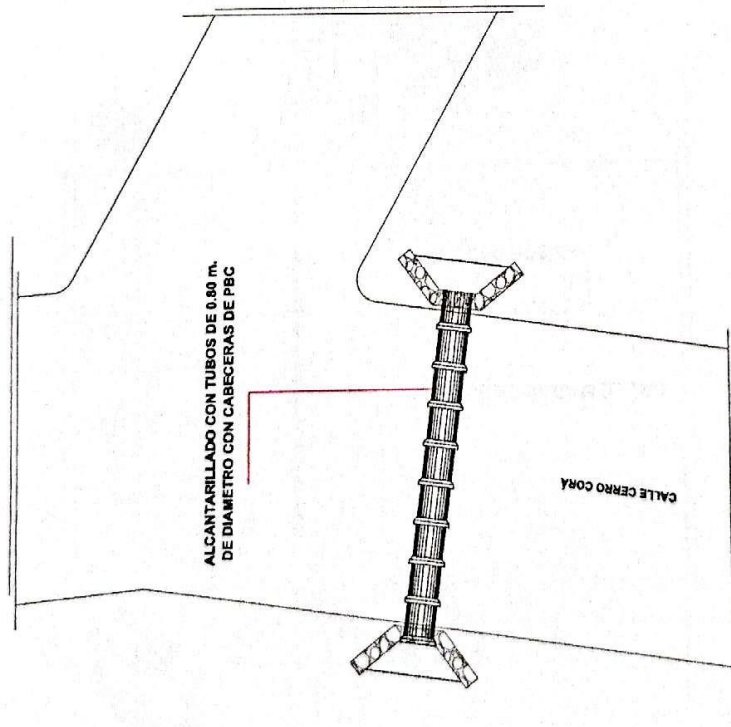
OBRA : CONSTRUCCIÓN DE ALCANTARILLAS
UBICACION: Barrio "María Auxiliadora" Ciudad Dr. Cecilio Báez
 Municipio de Dr. Cecilio Báez
 Dpto. de Caaguazú - Paraguay

COORDENADAS DE UBICACIÓN
 Lucio Ayala Brito 42° 28' 0

Lucio Ayala Brito
Arquitecto

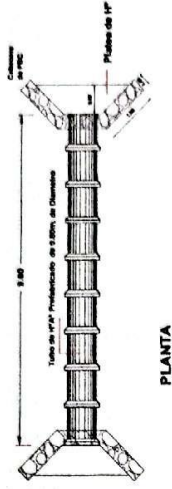
Pat. N° 5.893

DETALLE "B"

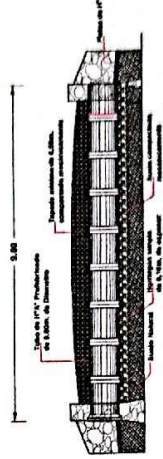


DETALLES TÉCNICOS

ALCANTARILLADO TIPO CON TUBOS DE 0.80 m. DE DIAMETRO CON CABECERAS DE PBC



PLANTA



CORTE - LONG.



CORTE

Lucio Ayala Britez
Lucio Ayala Britez
 Arquitecto

Pat. N° 5.893

OBRA : CONSTRUCCIÓN DE ALCANTARILLAS

UBICACION: Barrio "María Auxiliadora" Ciudad Dr. Cecilio Báez

Municipio de Dr. Cecilio Báez

Dpto. de Caaguazú - Paraguay

