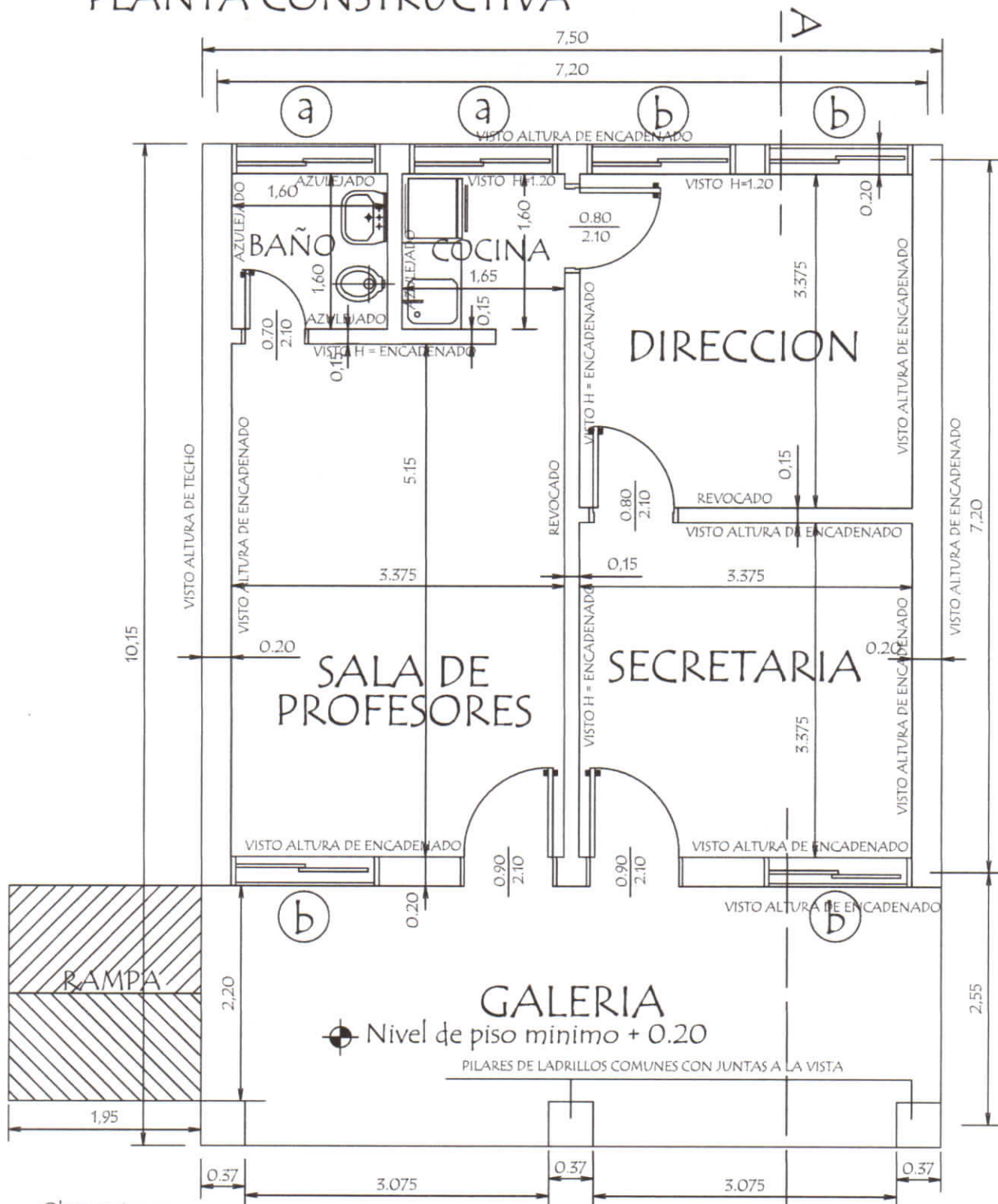


AULA ADMINISTRATIVO
de 7.20x7.20
con TECHO DE CHAPA
TERMOACUSTICO

MUNICIPALIDAD DE SAN MIGUEL

ESCUELA BASICA N°132 MIGUEL ARCANGEL

PLANTA CONSTRUCTIVA



Observaciones:

- 1.- Para los desniveles de hasta 0.25 mts. las rampas deberán tener una pendiente de hasta 10%.
- 2.- La ubicación de la rampa puede variar.

⊕ Nivel de terreno ± 0.00

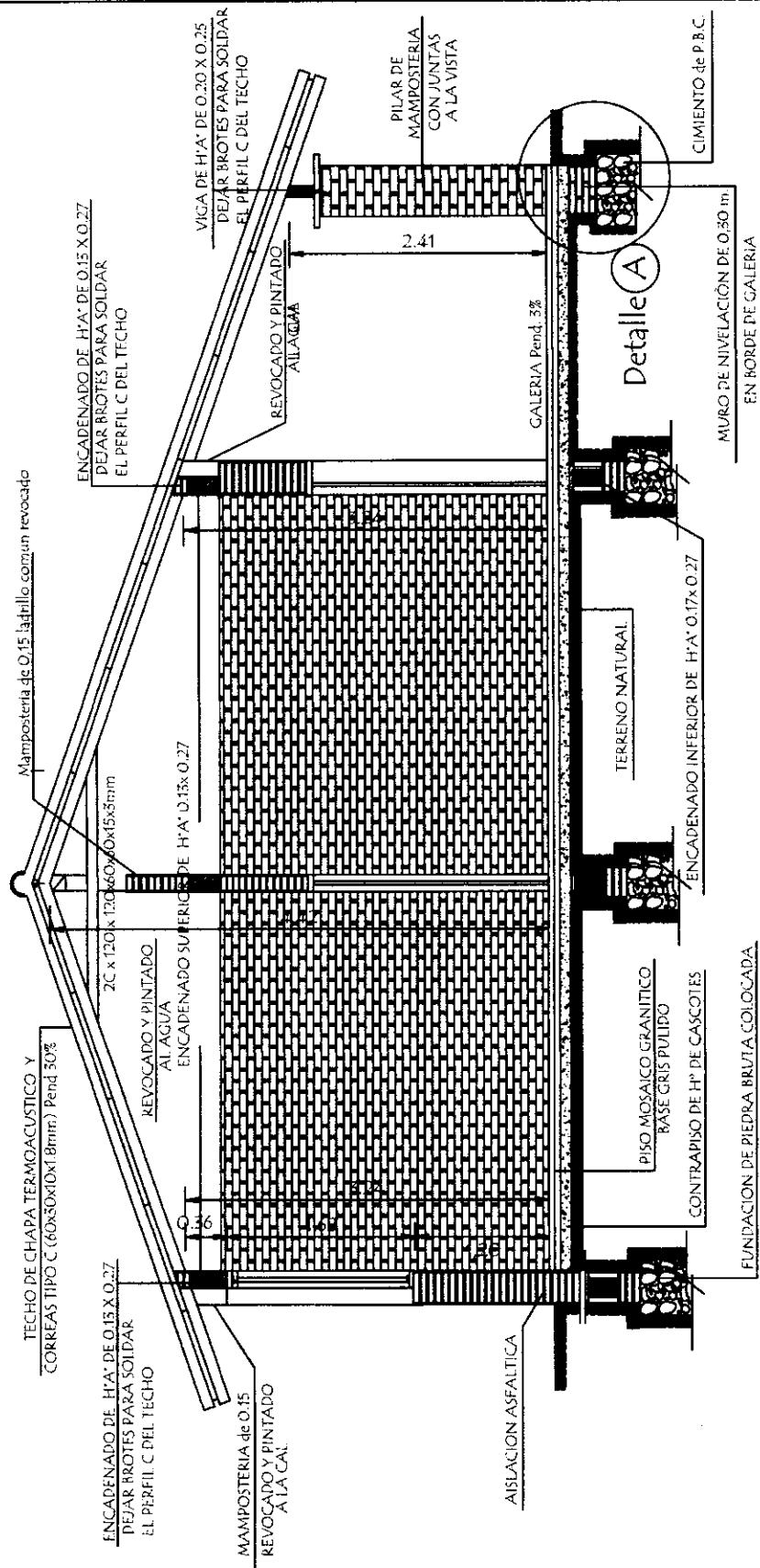
MUNICIPALIDAD DE SAN MIGUEL
ESCUELA BASICA Nº 132 MIGUEL ARCANGEL

Aula administrativa 7,20 x 7,20 C/Techo de chapa termoacustica

Planta Constructiva

escala 1 / 50

01



CORTE A A

[Handwritten signature]

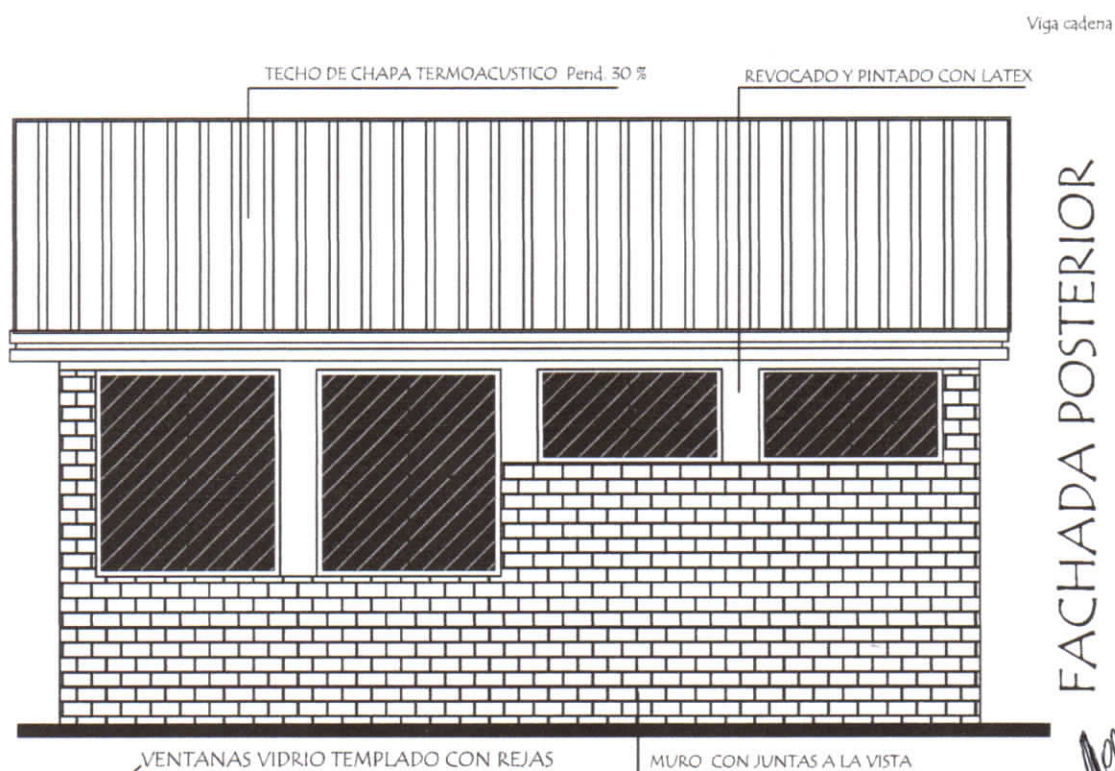
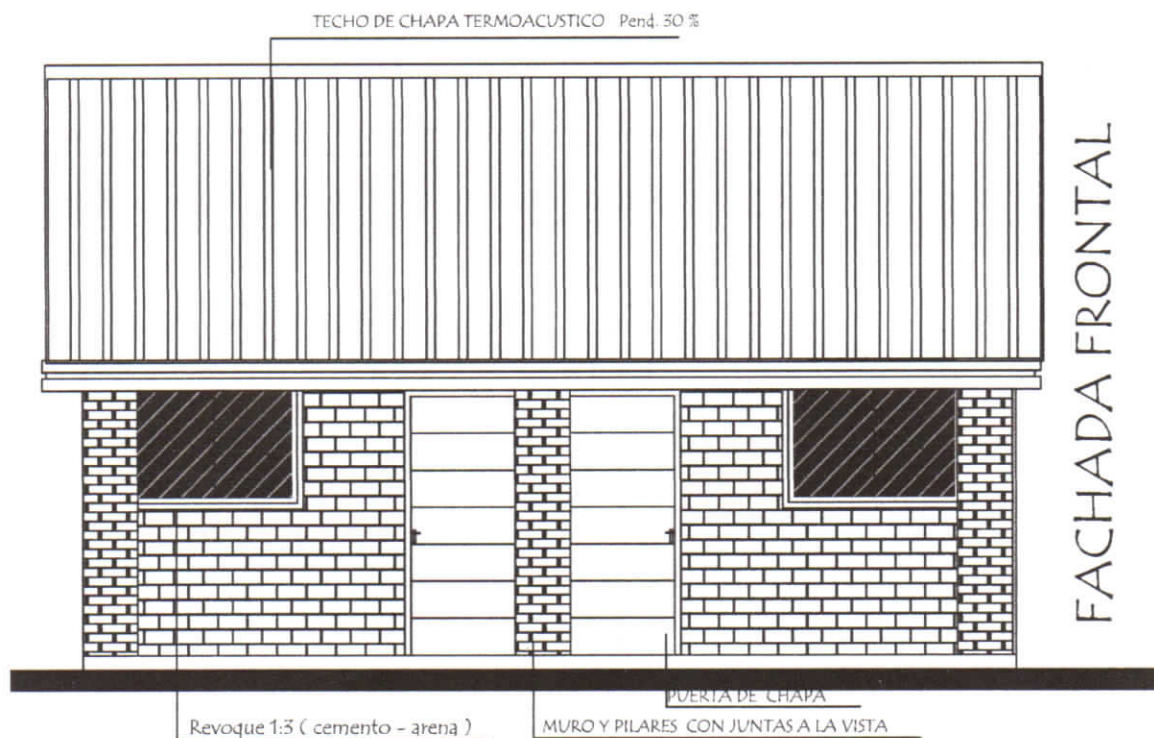
MUNICIPALIDAD DE SAN MIGUEL
ESCUELA BASICA N° 132 MIGUEL ARCANGEL

Aula administrativa 7,20 x 7,20 C/Techo de chapa termoacustica

Corte AA

escala 1 / 50

02



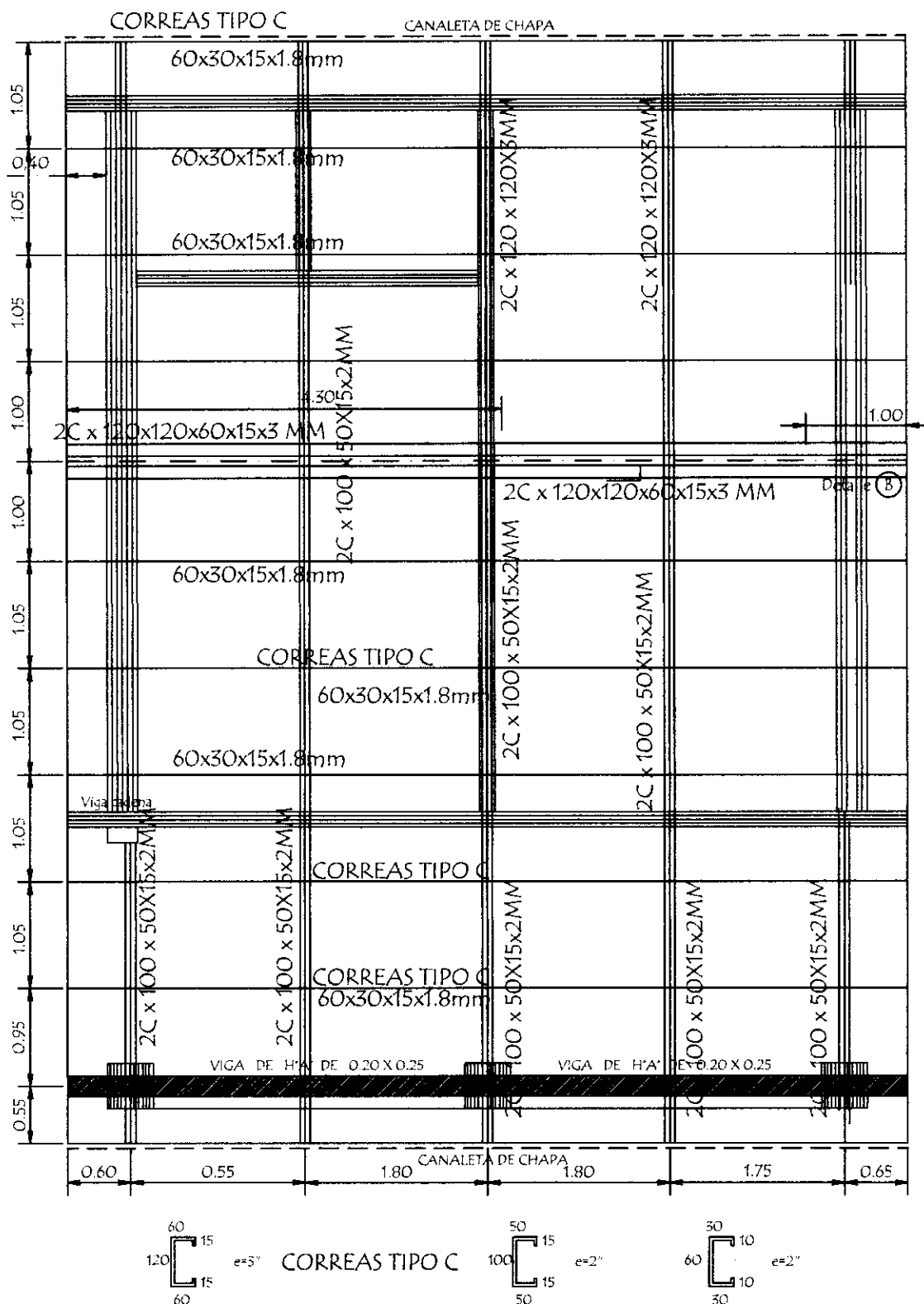
MUNICIPALIDAD DE SAN MIGUEL
ESCUELA BASICA N° 132 MIGUEL ARCANGEL

Aula administrativa 7,20 x 7,20 C/Techo de chapa termoacustica

Fachadas

escala 1 / 50

03



Observación :

Los aleros extremos del bloques serán de 0.40m. y los aleros longitudinales del bloque serán de 0.60m.

MUNICIPALIDAD DE SAN MIGUEL
ESCUELA BASICA Nº 132 MIGUEL ARCANGEL

Aula administrativa 7,20 x 7,20 C/Techo de chapa termoacustica

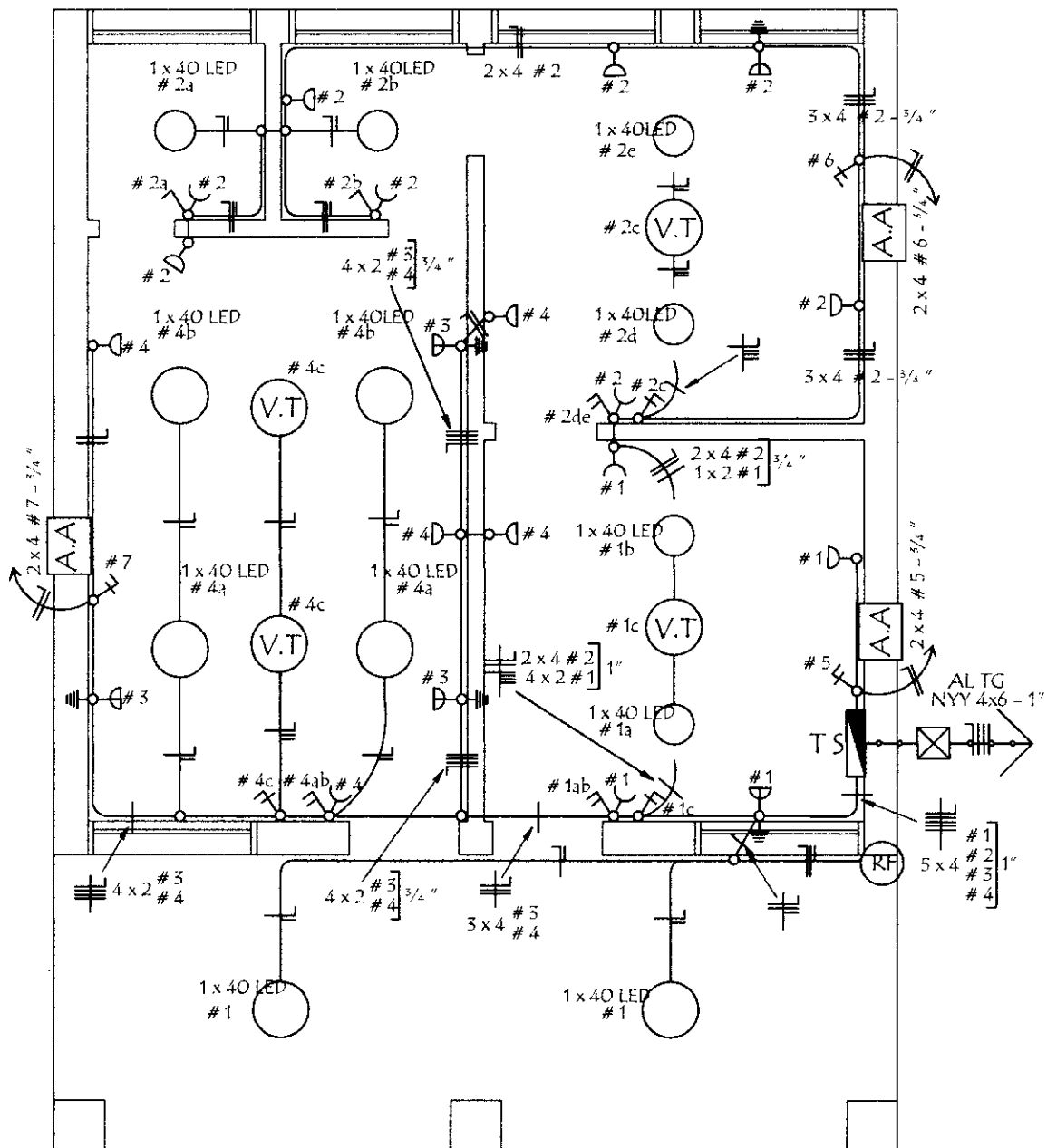
Planta de Techo

escala 1 / 50

04

INSTALACION ELECTRICA

UBICACION DE ARTEFACTOS Y ELECTRODUCTOS



MUNICIPALIDAD DE SAN MIGUEL
ESCUELA BASICA Nº 132 MIGUEL ARCANGEL

Aula administrativa 7,20 x 7,20 C/Techo de chapa termoacustica

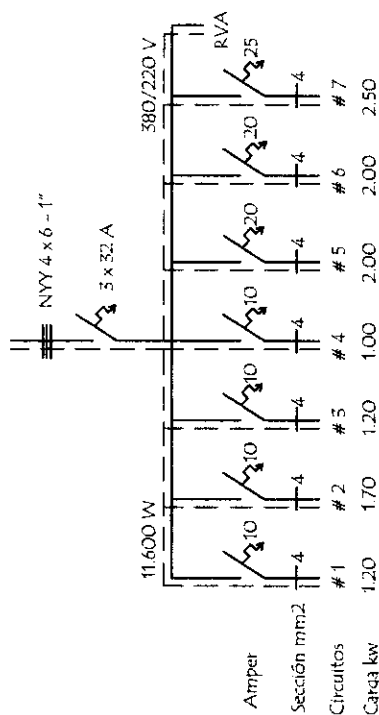
Instalaciòn Elèctrica

escala 1 / 50

05

INSTALACION ELECTRICA ESQUEMA DE TABLERO Y DETALLE DE CARGA

ESQUEMA DEL TS
AL TABLERO GENERAL



Observaciones :

Los conductores no acotados son de 2 mm².

Los Aires solo son circuitos - la compra se excluye

(RF) Rele Fotoeléctrico

DETALLE DE CARGA DEL TS

Circuito	LED		Tomas Watts	V.T. Watts	A.A Watts	Fases		
	1 x 40	1 x 40				R	S	T
#1	2 x 100	2 x 100	3 x 100	1 x 100			800	
#2	2 x 100	2 x 100	8 x 100	1 x 100			1,300	
#3								
#4		4 x 100	4 x 100	2 x 100				1,000
#5					A.A	2,000		
#6					A.A	2,000		
#7					A.A		2,500	
TOTAL GENERAL						4,000	2,100	3,500
								9,600W

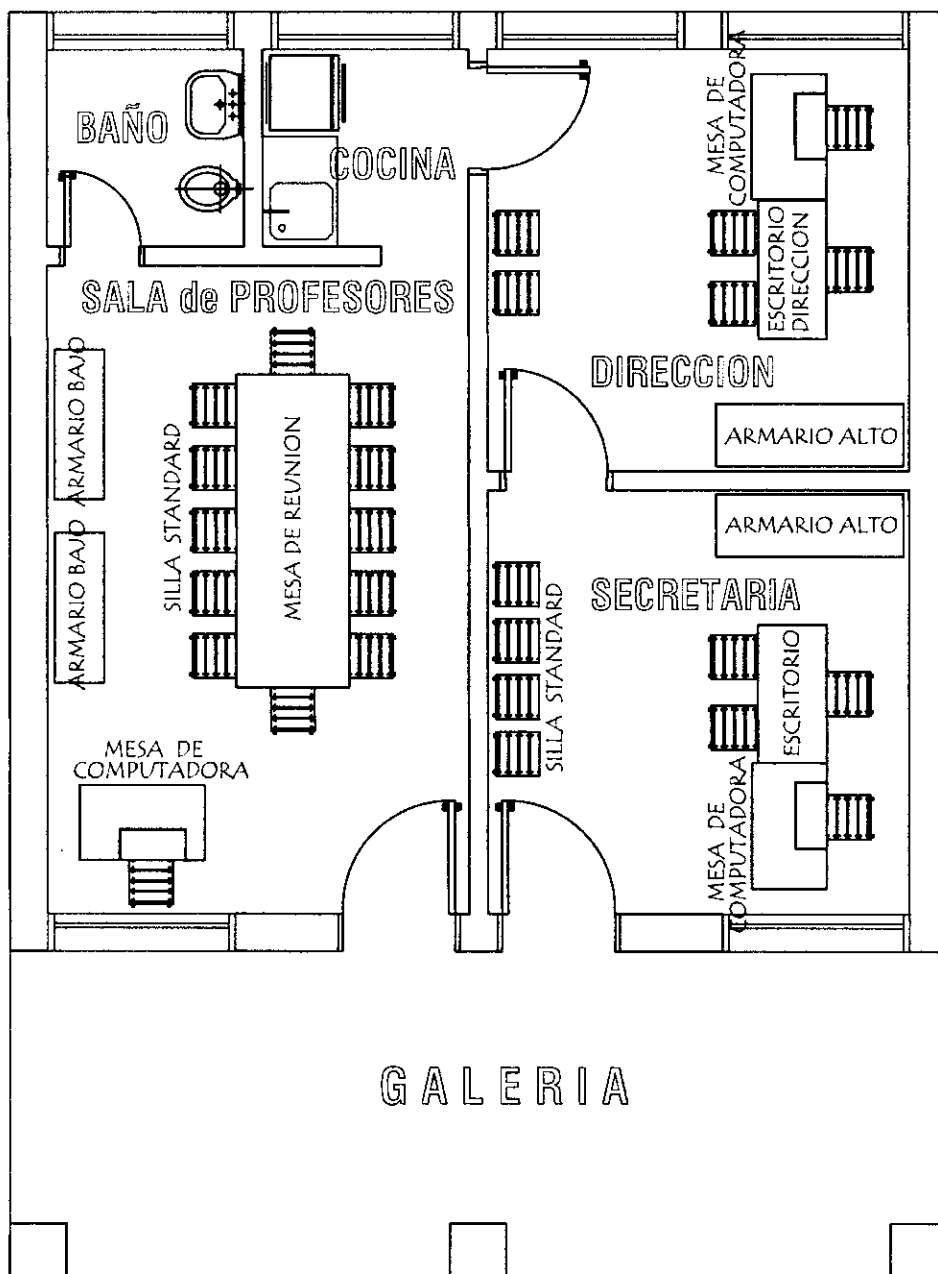
MUNICIPALIDAD DE SAN MIGUEL
ESCUELA BASICA Nº 132 MIGUEL ARCANGEL

Aula administrativa 7,20 x 7,20 C/Techo de chapa termoacustica

Instalación Eléctrica

sin escala

06



- 1 ESCRITORIO PARA DIRECCIÓN
- 1 ESCRITORIO PARA SECRETARIA Y PROFESOR
- 3 MESAS PARA COMPUTADORA
- 2 ARMARIOS ALTO CON 2 PUERTAS ENCHAPADAS
- 2 ARMARIOS BAJO CON 2 PUERTAS ENCHAPADAS
- 1 MESA DE REUNION
- 27 SILLAS STANDARD

Handwritten signature/initials

MUNICIPALIDAD DE SAN MIGUEL
ESCUELA BASICA N° 132 MIGUEL ARCANGEL

Aula administrativa 7,20 x 7,20 C/Techo de chapa termoacustica

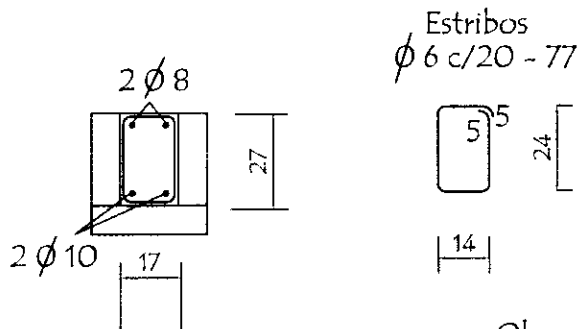
Planta Equipada

escala 1 / 50

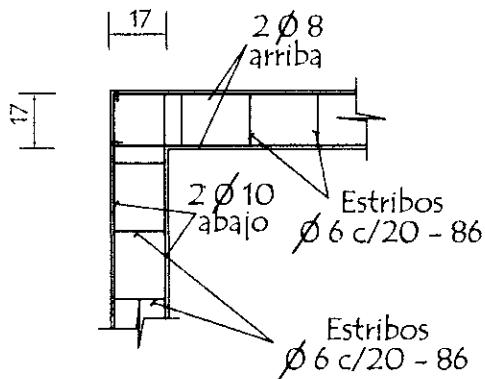
07

Detalle de Encadenados de H° A°

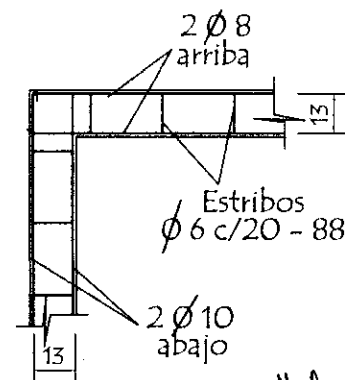
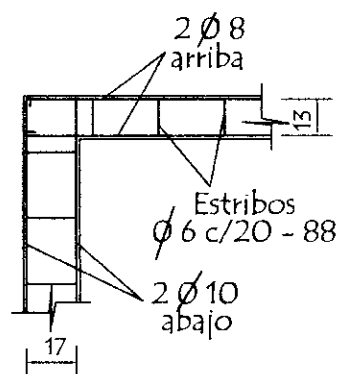
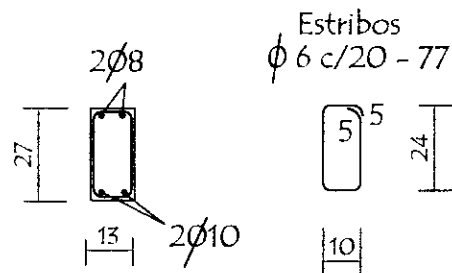
DETALLE DE ENCADENADO INFERIOR Y SUPERIOR
DE 0.17 x 0.27 PARA MURO DE 0.20



Observación:
Los encadenados superior y inferior serán ubicados
respecto al eje de la mampostería de nivelación y elevación



DETALLE DE ENCADENADO INFERIOR Y SUPERIOR
DE 0.13 x 0.27 PARA MURO DE 0.15



MUNICIPALIDAD DE SAN MIGUEL
ESCUELA BASICA Nº 132 MIGUEL ARCANGEL

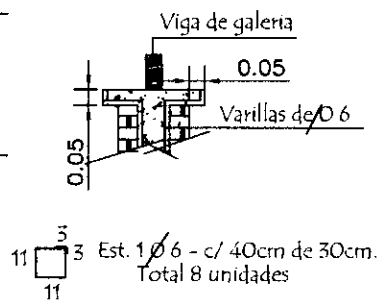
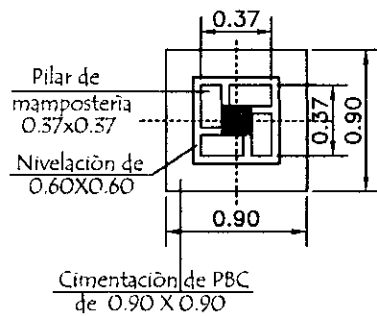
Aula administrativa 7,20 x 7,20 C/Techo de chapa termoacustica

Detalle de Encadenado

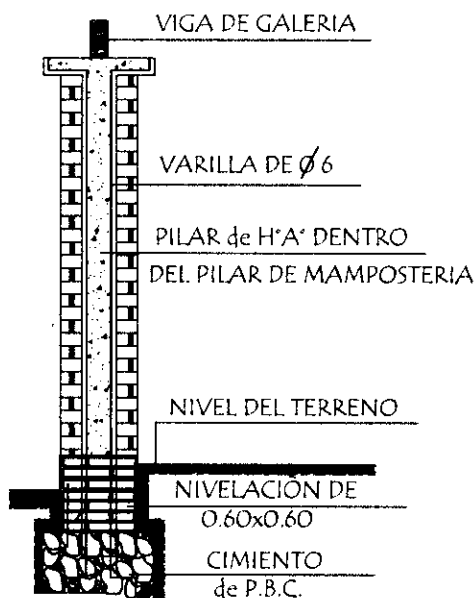
sin escala

08

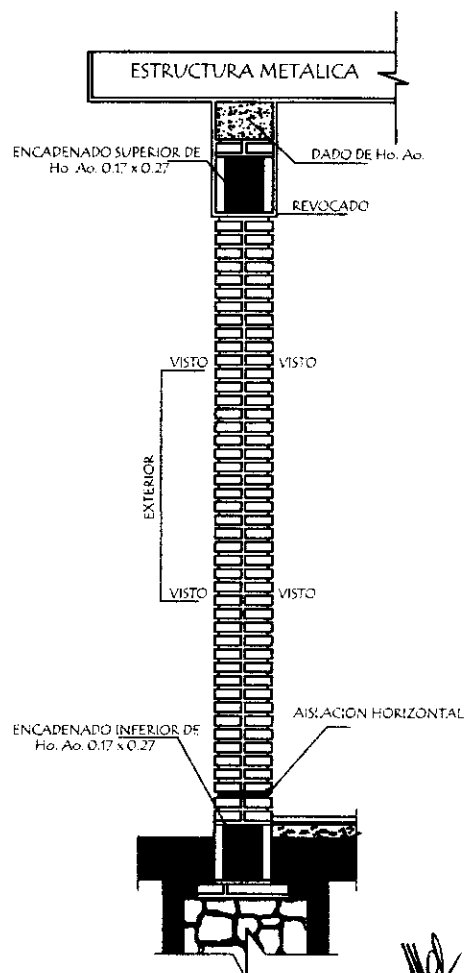
Detalle de Capitel



Detalle (A)



Corte Transversal



Observaciones :

1.- EN LOS CASOS DE QUE EL AULA SEA CONSTRUIDA COMO ULTIMA DEL BLOQUE LA PARED EXTERIOR LLEVARA LOS LAPRILLOS CON JUNTAS A LA VISTA HASTA LA ALTURA DE TECHO, LA VIGA Y EL DADO DE Ho. Ao. SERAN REVOCADOS.

MUNICIPALIDAD DE SAN MIGUEL
ESCUELA BASICA N° 132 MIGUEL ARCANGEL

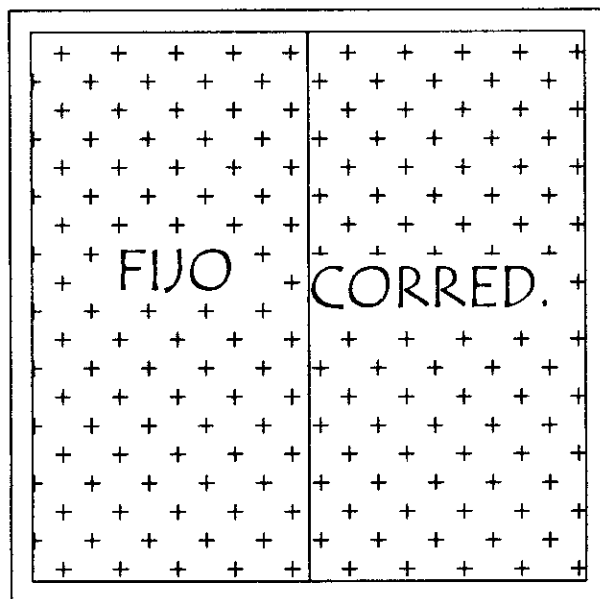
Aula administrativa 7,20 x 7,20 C/Techo de chapa termoacustica

Detalle de Pilares

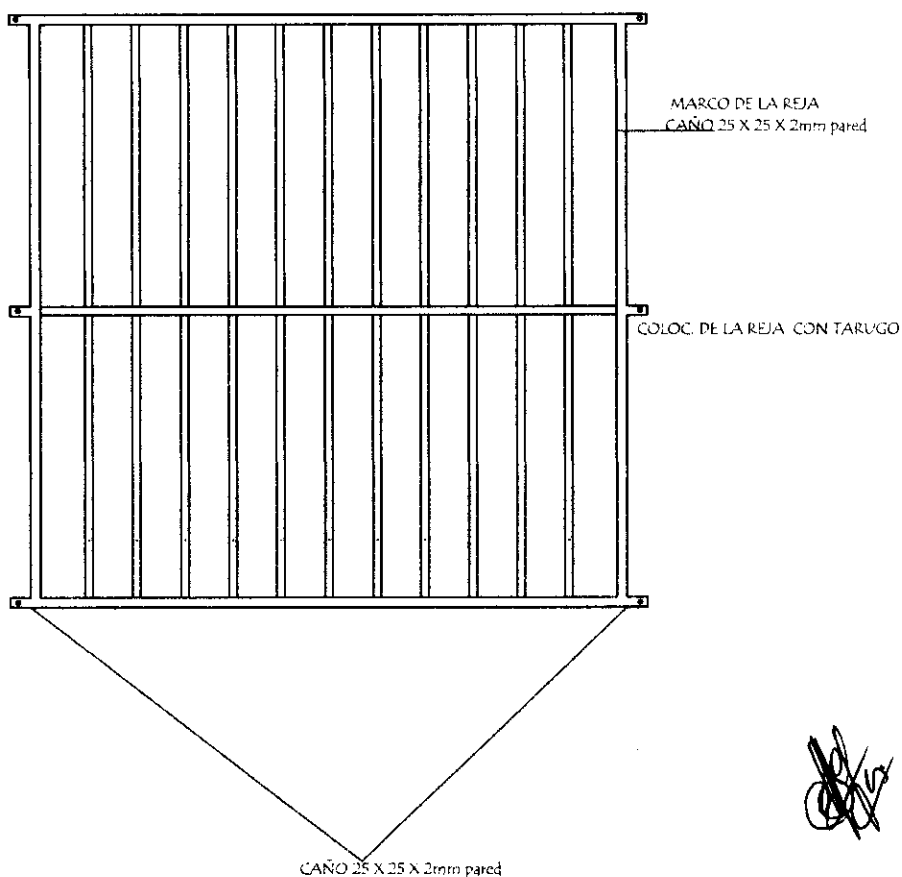
sin escala

09

Ventana de vidrio templado



Reja metálica



MUNICIPALIDAD DE SAN MIGUEL
ESCUELA BASICA Nº 132 MIGUEL ARCANGEL

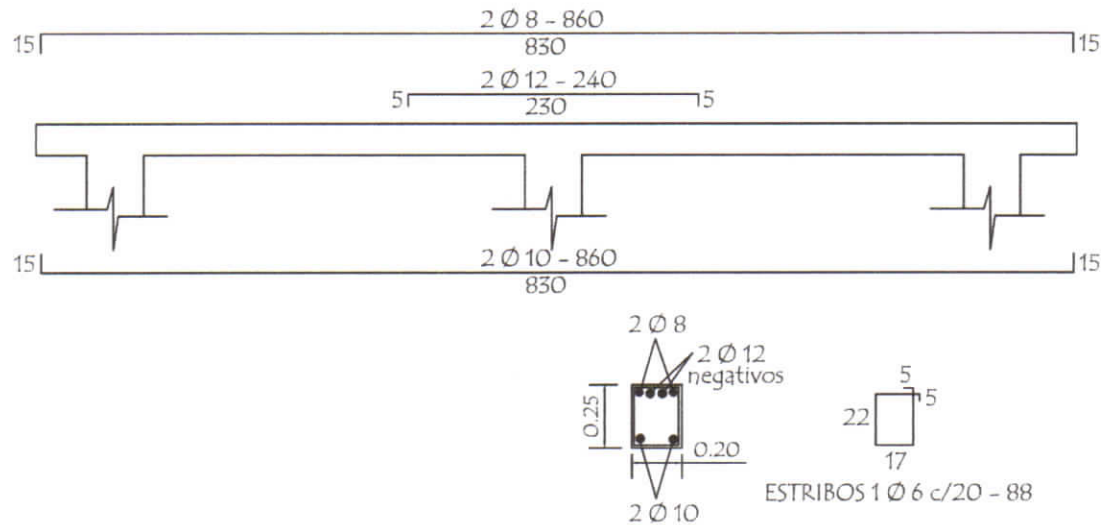
Aula administrativa 7,20 x 7,20 C/Techo de chapa termoacustica

Detalle de ventana y reja

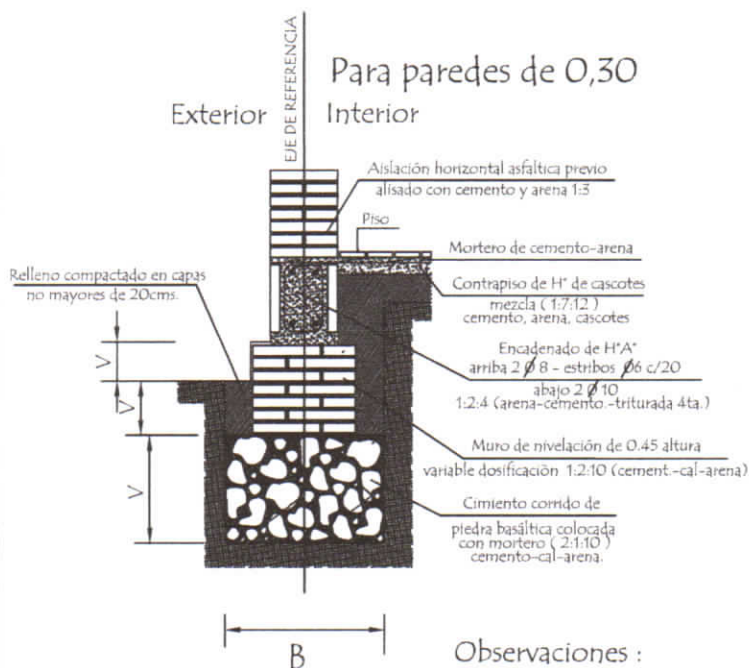
sin escala

10

VIGA GALERIA DE H° A° 0.20 x 0.25

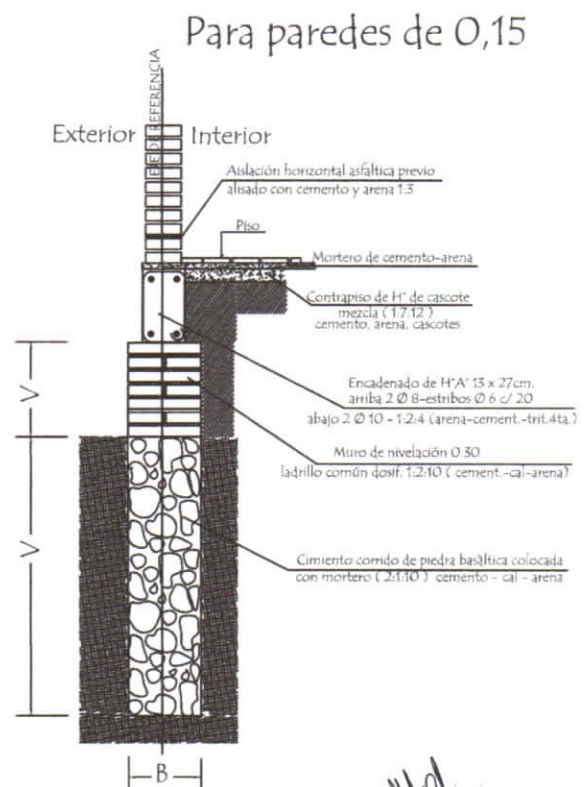


Detalle de corte de Cimentación



Observaciones :

V = altura de nivelación y cimiento variable
B = ancho de cimiento variable



MUNICIPALIDAD DE SAN MIGUEL
ESCUELA BASICA N° 132 MIGUEL ARCANGEL

Aula administrativa 7,20 x 7,20 C/Techo de chapa termoacustica

Detalle de Vigas y cemento

sin escala

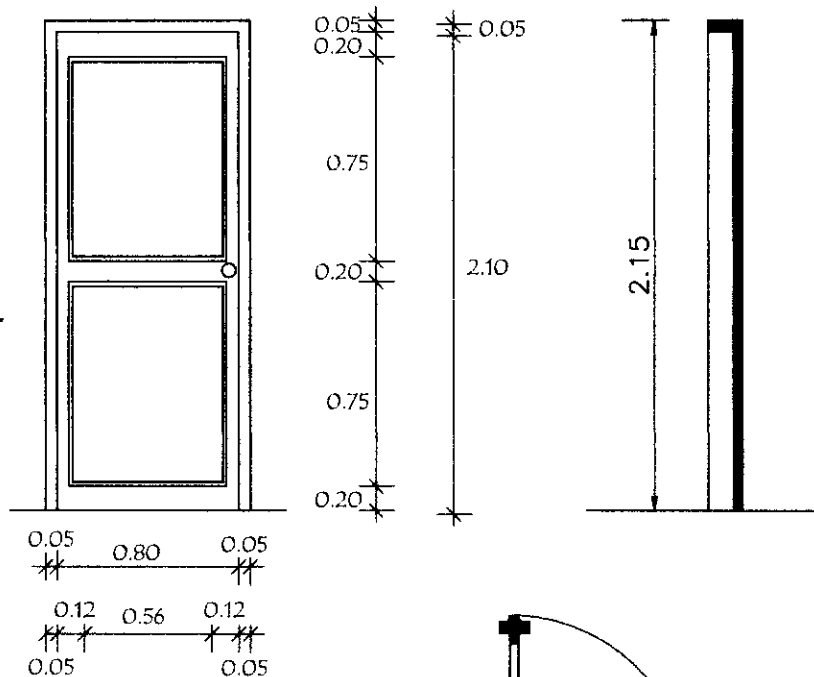
11



PLANTA DE DESAGUE CLOACAL Y AGUA CORRIENTE
escala 1 / 75

Puerta Placa de 0,80 x 2,10

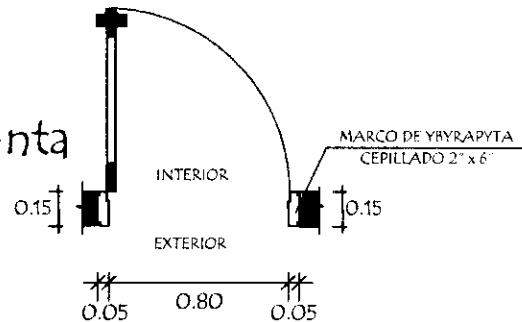
Alzado
Vista exterior



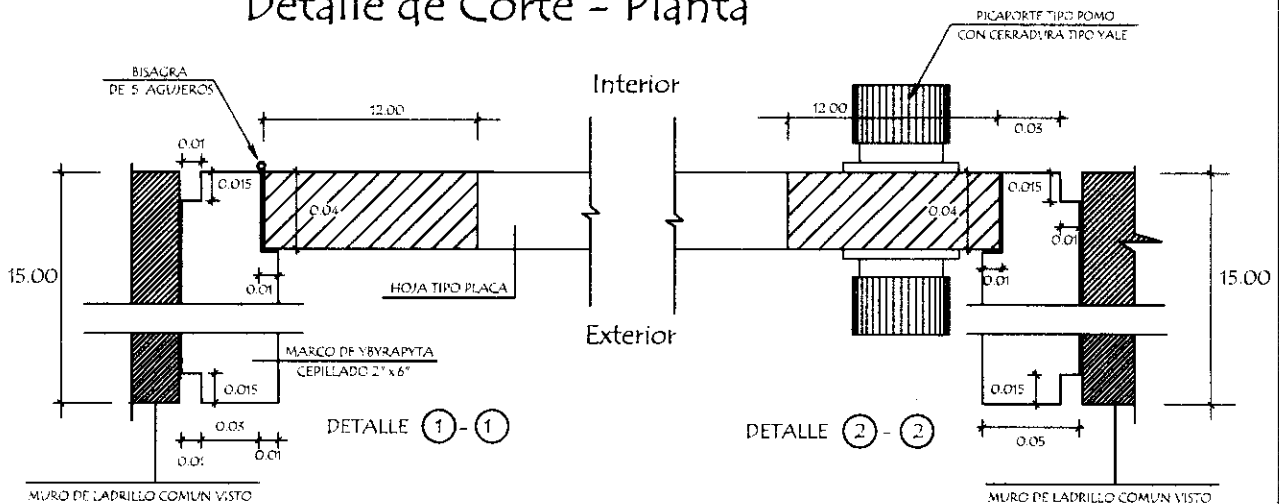
OBSERVACION

SE UTILIZARÀ MISMO
DISEÑO PARA EL BAÑO

Planta



Detalle de Corte - Planta



MUNICIPALIDAD DE SAN MIGUEL
ESCUELA BASICA Nº 132 MIGUEL ARCANGEL

PROYECTO Aula administrativa de 7,20 x 7,20

Detalle de Puerta Placa de 0,80 x 2,10
sin escala