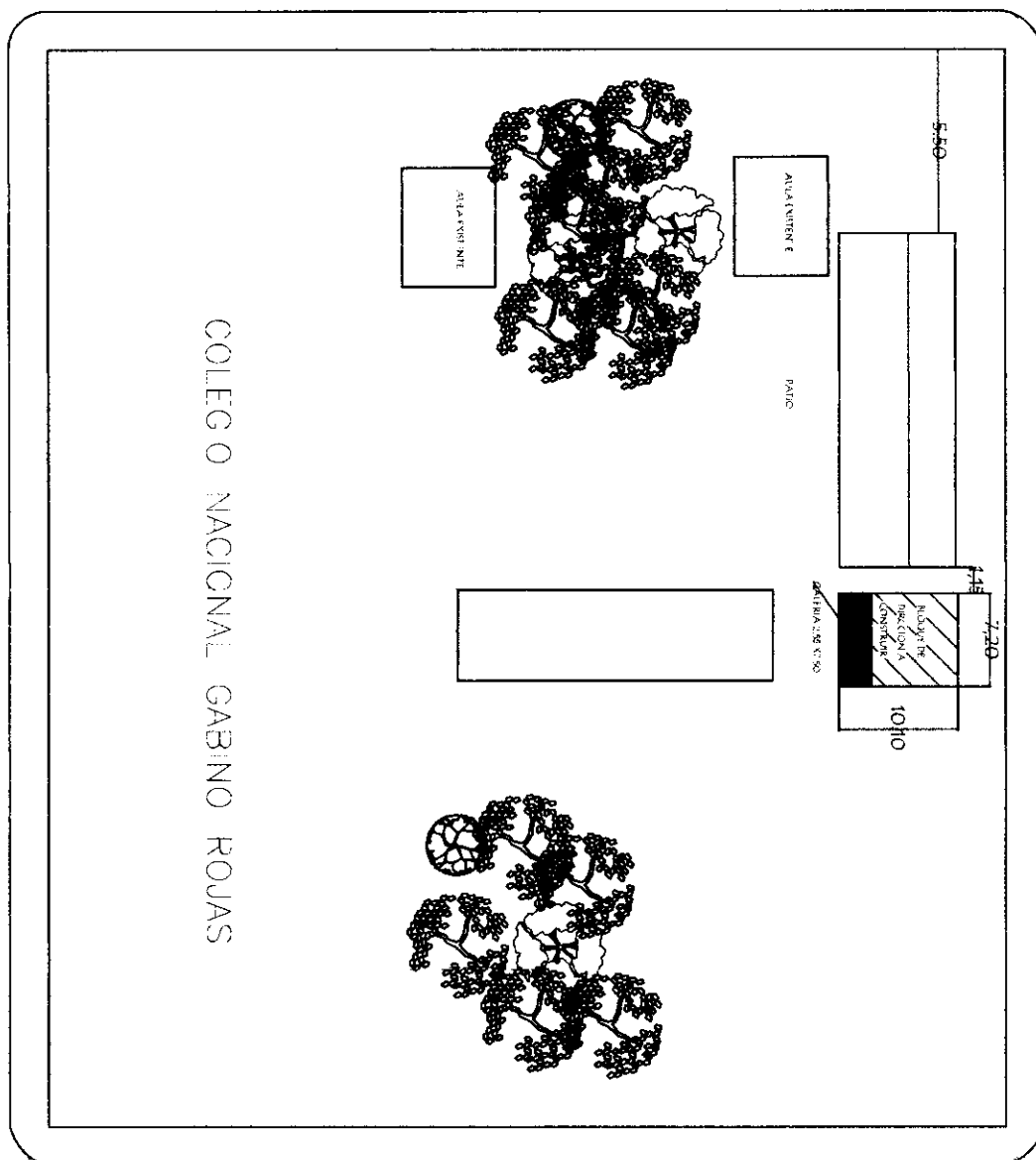


BLOQUE DE DIRECCION  
de 7.20x7.20  
con TECHO DE CHAPA  
TERMOACUSTICO

MUNICIPALIDAD DE SAN MIGUEL

ESCUELA BASICA N°826 PATRICIO GUIDOVALDO VARGAS S

POLIDEPORTIVO MUNICIPAL



MUNICIPALIDAD DE SAN MIGUEL

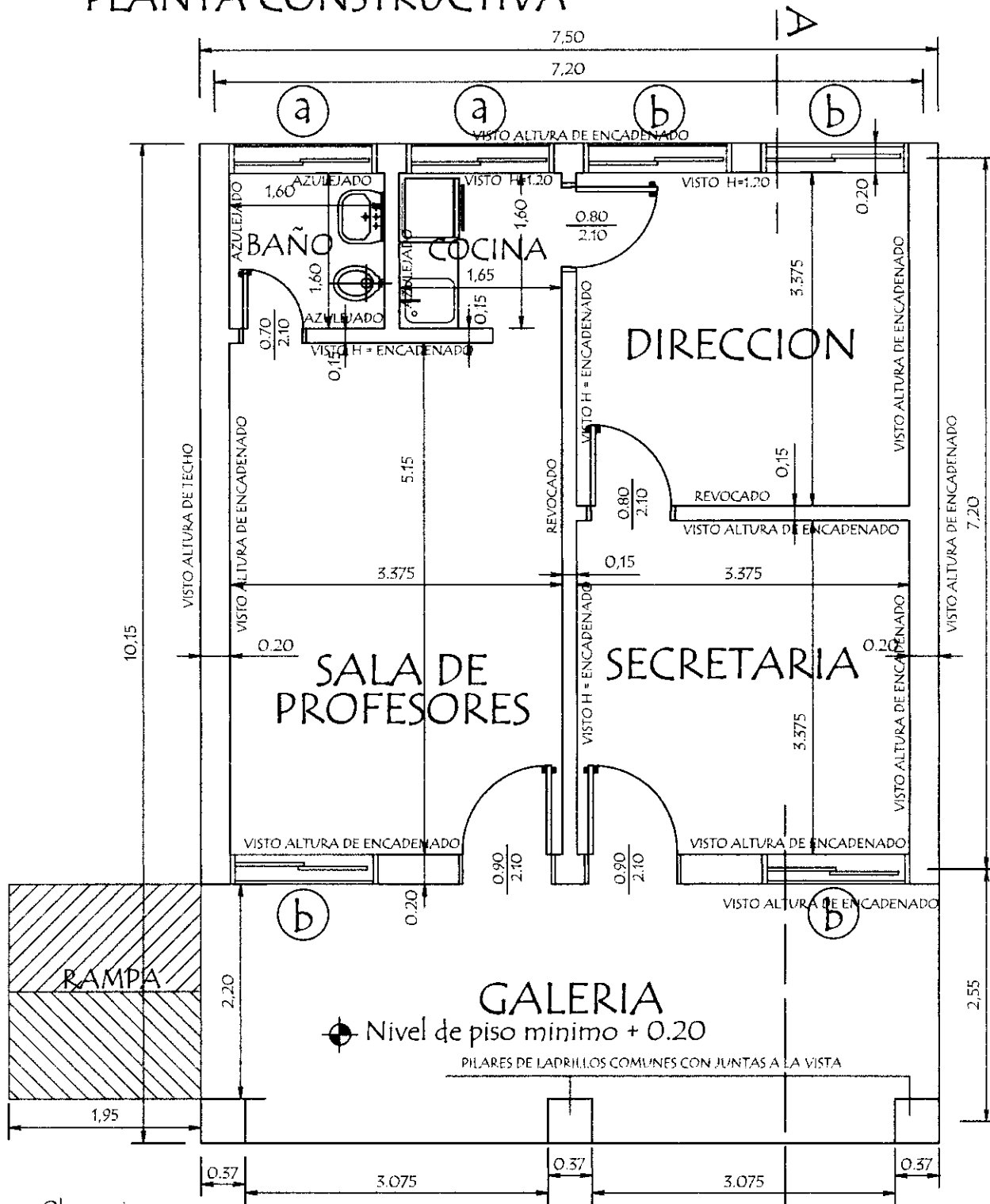
ESCUELA BASICA N°826 PATRICIO GUIDOVALDO STARK

AULA ADMINISTRATIVA 7.20X7.20 C/TECHO DE CHAPA TERMOACUSTICA

PLANTA DE UBICACION

*[Handwritten signature]*

# PLANTA CONSTRUCTIVA



## Observaciones:

- 1.- Para los desniveles de hasta 0.25 mts. las rampas deberán tener una pendiente de hasta 10%.
- 2.- La ubicación de la rampa puede variar.

⊕ Nível de terreno  $\pm 0.00$

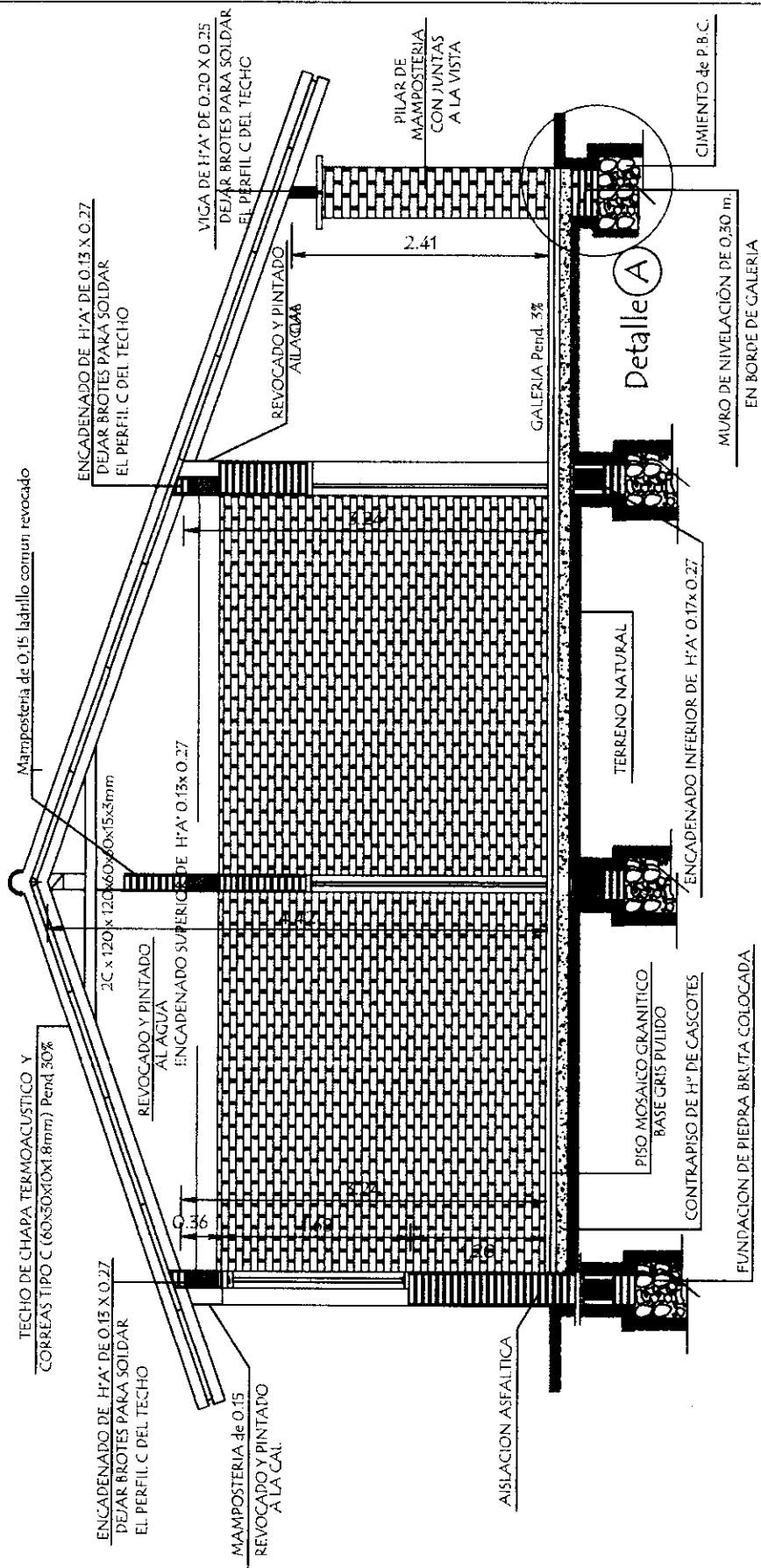
MUNICIPALIDAD DE SAN MIGUEL  
ESCUELA BASICA Nº 826 PATRICIO GUIDOVALDO VARGAS STARK

Bloque de Direccion 7,20 x 7,20 C/Techo de chapa termoacustica

## Planta Constructiva

escala 1 / 50

01



# CORTE A A

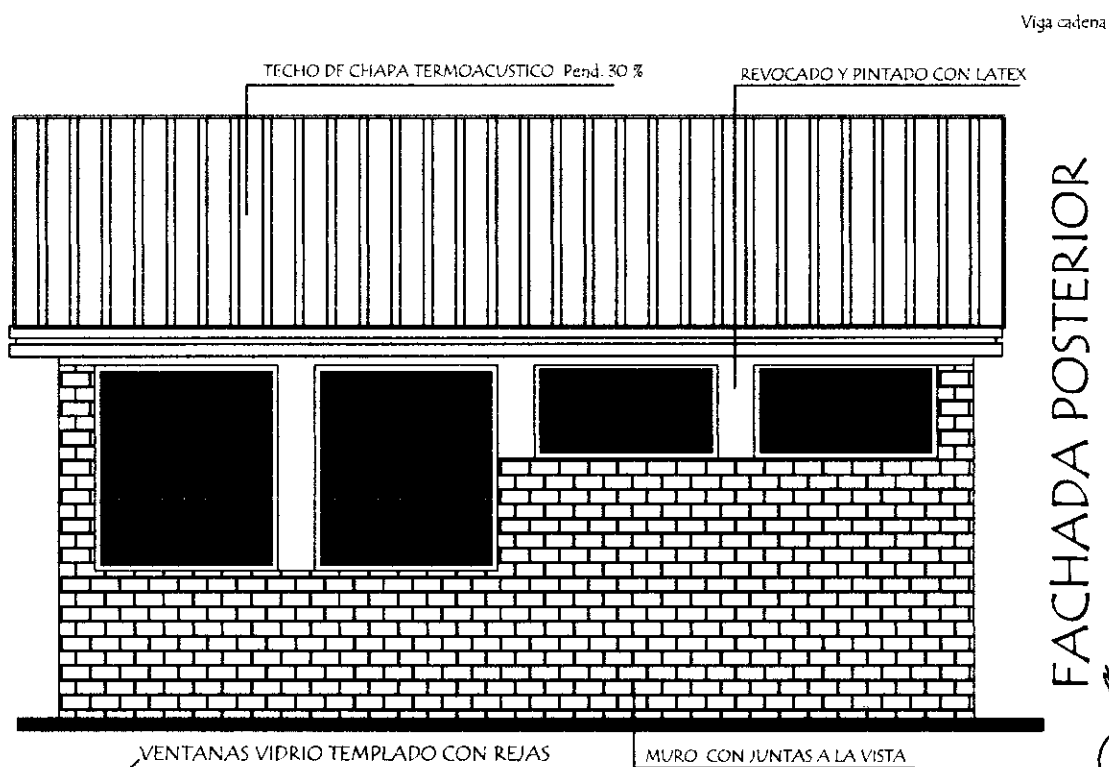
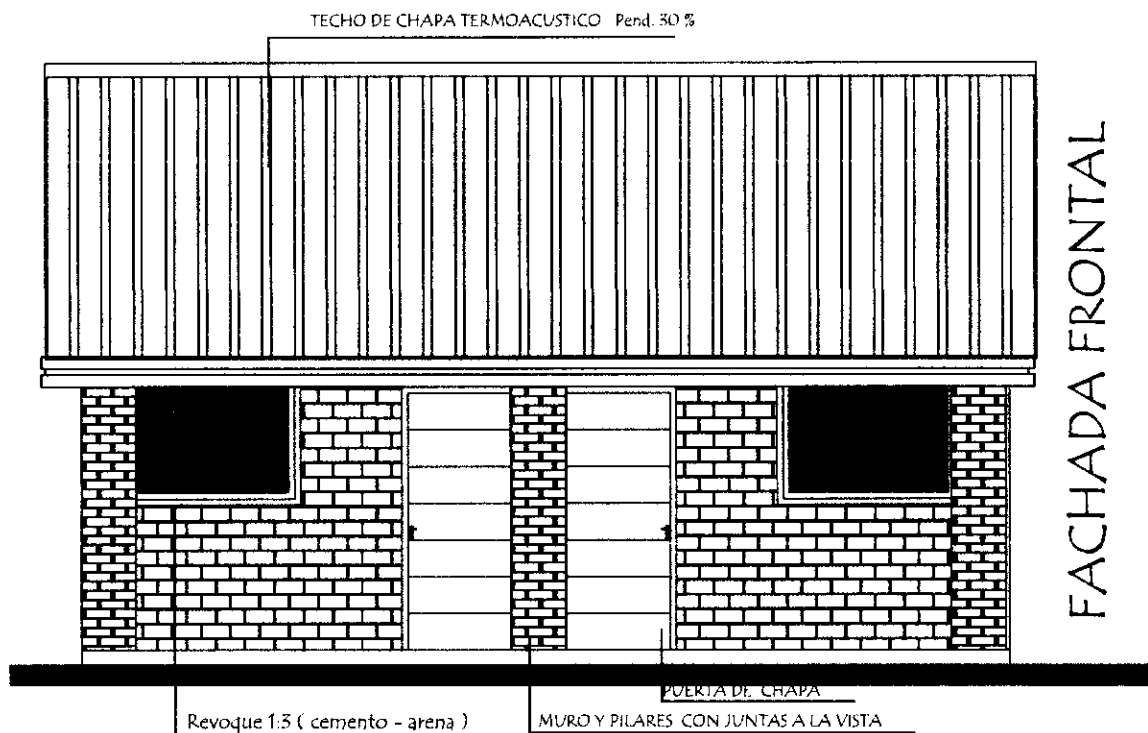
MUNICIPALIDAD DE SAN MIGUEL  
 ESCUELA BASICA Nº 826 PATRICIO GUIDOVALDO VARGAS STARK

Bloque de Direccion 7,20 x 7,20 C/Techo de chapa termoacustica

Corte AA

escala 1 / 50

02



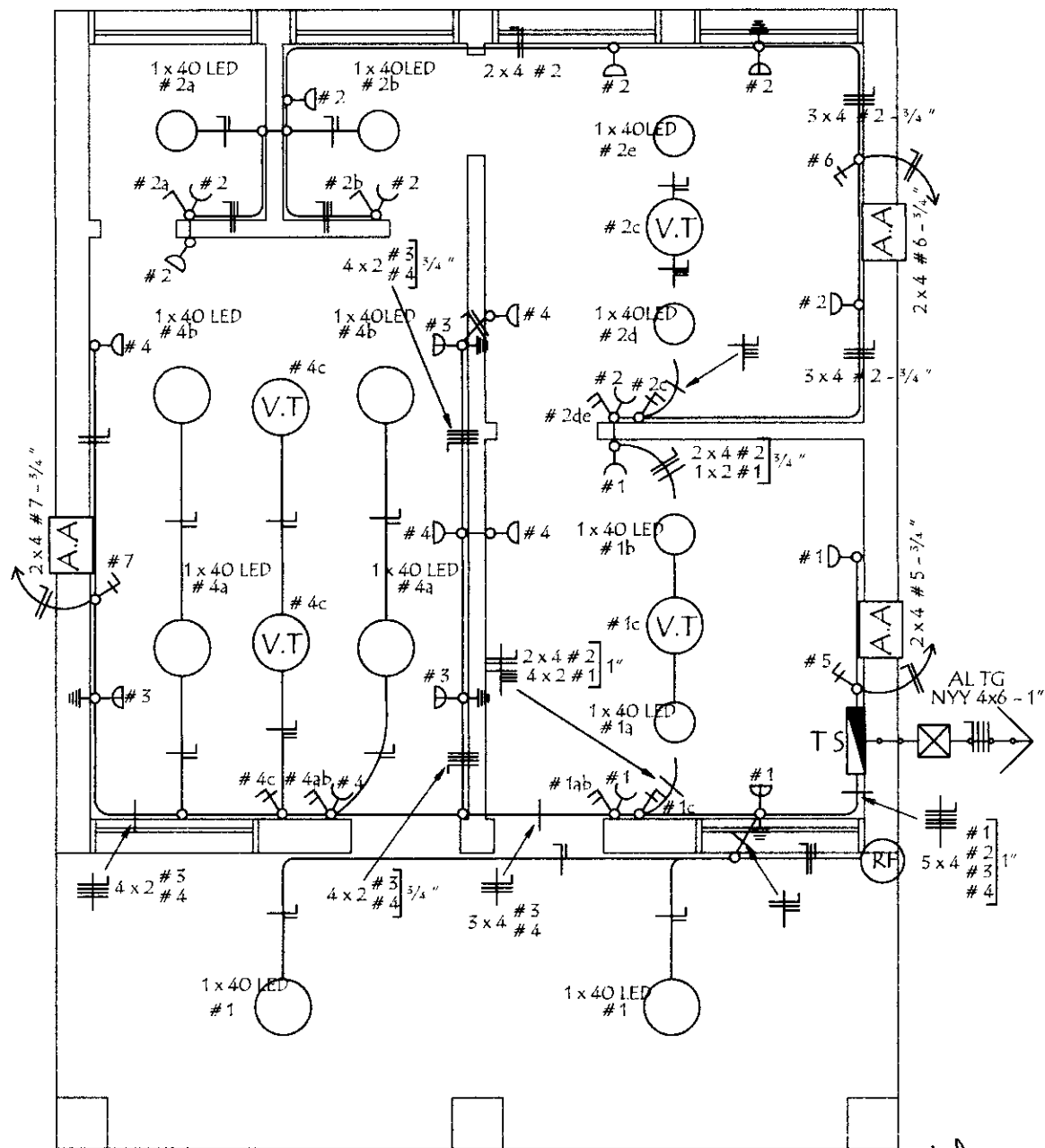
MUNICIPALIDAD DE SAN MIGUEL	
ESCUELA BASICA Nº 826 PATRICIO GUIDOVALDO VARGAS STARK	
Bloque de Direccion	7,20 x 7,20 C/Techo de chapa termoacustica
Fachadas	escala 1 / 50

03



# INSTALACION ELECTRICA

## UBICACION DE ARTEFACTOS Y ELECTRODUCTOS



*[Handwritten signature]*

MUNICIPALIDAD DE SAN MIGUEL  
 ESCUELA BASICA N° 826 PATRICIO GUIDOVALDO VARGAS STARK

Bloque de Direccion 7,20 x 7,20 C/Techo de chapa termoacustica

Instalaciòn Elèctrica

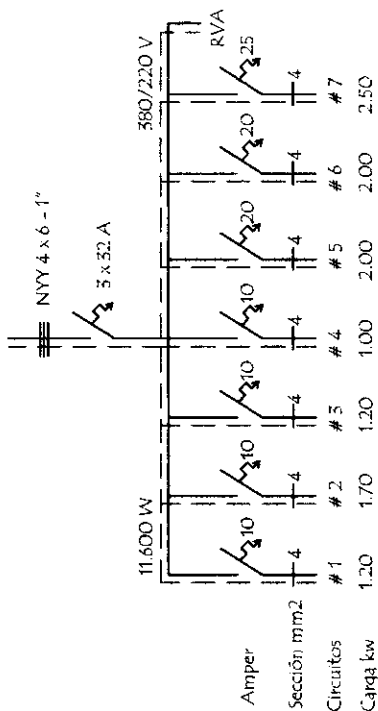
escala 1 / 50

05

# INSTALACION ELECTRICA

## ESQUEMA DE TABLERO Y DETALLE DE CARGA

ESQUEMA DEL TS  
AL TABLERO GENERAL



### Observaciones :

Los conductores no acotados son de 2 mm².

Los Aires solo son circuitos - la compra se excluye

RF Rele Fotoeléctrico

### DETALLE DE CARGA DEL TS

Circuito	LED		Tomas Watts	V.T. Watts	A.A Watts	Fases		
	1 x 40	1 x 40				R	S	T
# 1	2 x 100	2 x 100	3 x 100	1 x 100			800	
# 2	2 x 100	2 x 100	8 x 100	1 x 100			1.300	
# 3								
# 4		4 x 100	4 x 100	2 x 100				1.000
# 5					A.A	2.000		
# 6					A.A	2.000		
# 7					A.A			2.500
TOTAL GENERAL						4.000	2100	3.500
								9.600W

*[Firma]*

MUNICIPALIDAD DE SAN MIGUEL  
ESCUELA BASICA Nº 826 PATRICIO GUIDOVALDO VARGAS STARK

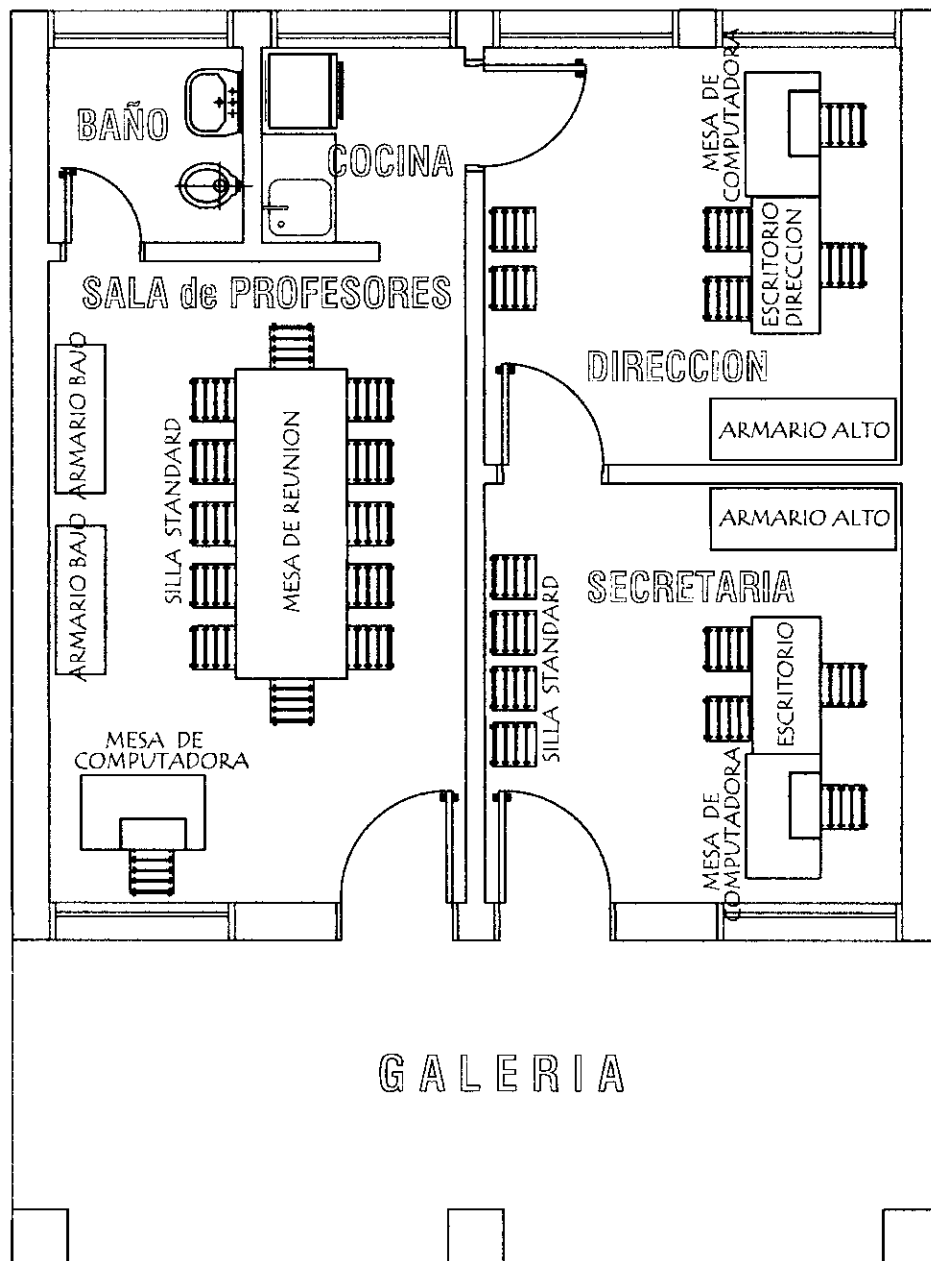
Bloque de Direccion 7,20 x 7,20 C/Techo de chapa termoacustica

Instalación Eléctrica

sin escala

06





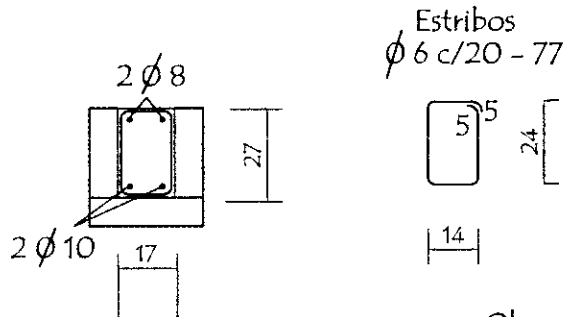
- 1 ESCRITORIO PARA DIRECCION
- 1 ESCRITORIO PARA SECRETARIA Y PROFESOR
- 3 MESAS PARA COMPUTADORA
- 2 ARMARIOS ALTO CON 2 PUERTAS ENCHAPADAS
- 2 ARMARIOS BAJO CON 2 PUERTAS ENCHAPADAS
- 1 MESA DE REUNION
- 27 SILLAS STANDARD

*[Handwritten signature]*

MUNICIPALIDAD DE SAN MIGUEL	
ESCUELA BASICA Nº 826 PATRICIO GUIDOVALDO VARGAS STARK	
Bloque de Direccion 7,20 x 7,20 C/Techo de chapa termoacustica	07
Planta Equipada	
escala 1 / 50	

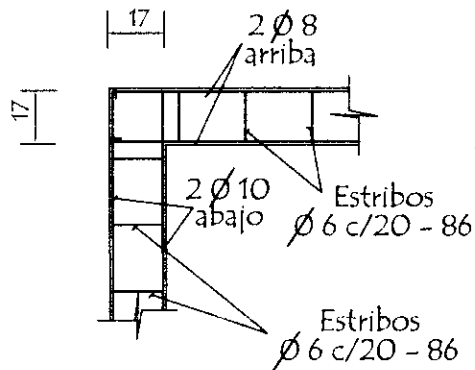
# Detalle de Encadenados de H° A°

DETALLE DE ENCADENADO INFERIOR Y SUPERIOR  
DE 0.17 x 0.27 PARA MURO DE 0.20

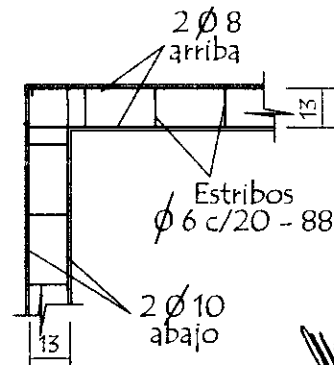
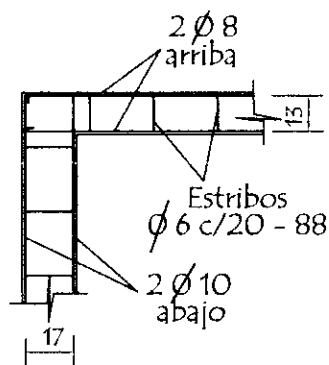
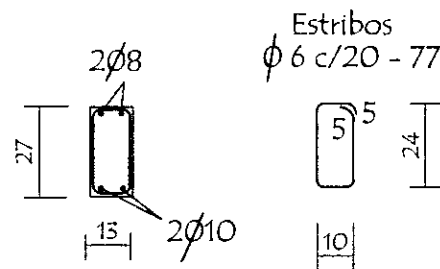


Observación:

Los encadenados superior y inferior serán ubicados respecto al eje de la mampostería de nivelación y elevación



DETALLE DE ENCADENADO INFERIOR Y SUPERIOR  
DE 0.13 x 0.27 PARA MURO DE 0.15



MUNICIPALIDAD DE SAN MIGUEL

ESCUELA BASICA Nº 826 PATRICIO GUIDOVALDO VARGAS STARK

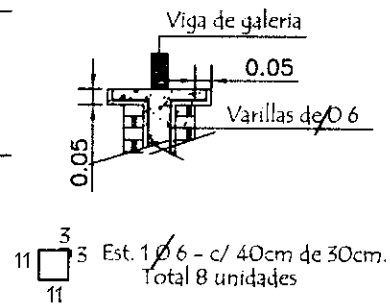
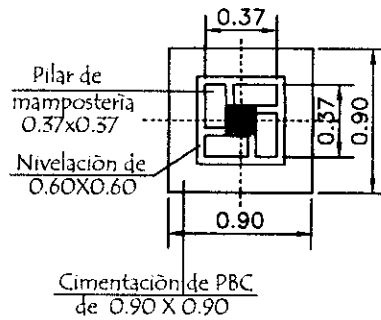
Bloque de Direccion 7,20 x 7,20 C/Techo de chapa termoacustica

Detalle de Encadenado

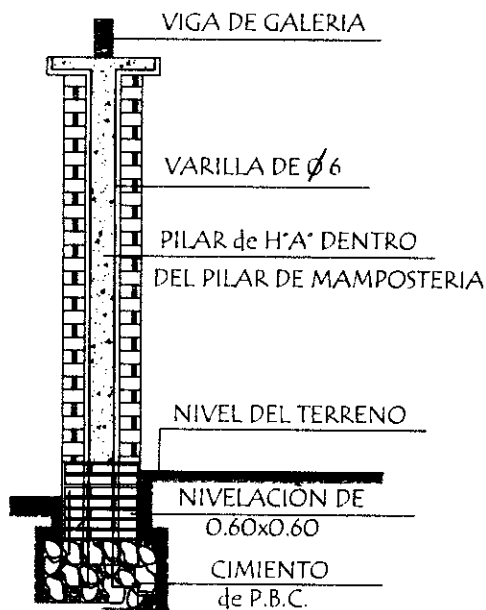
sin escala

08

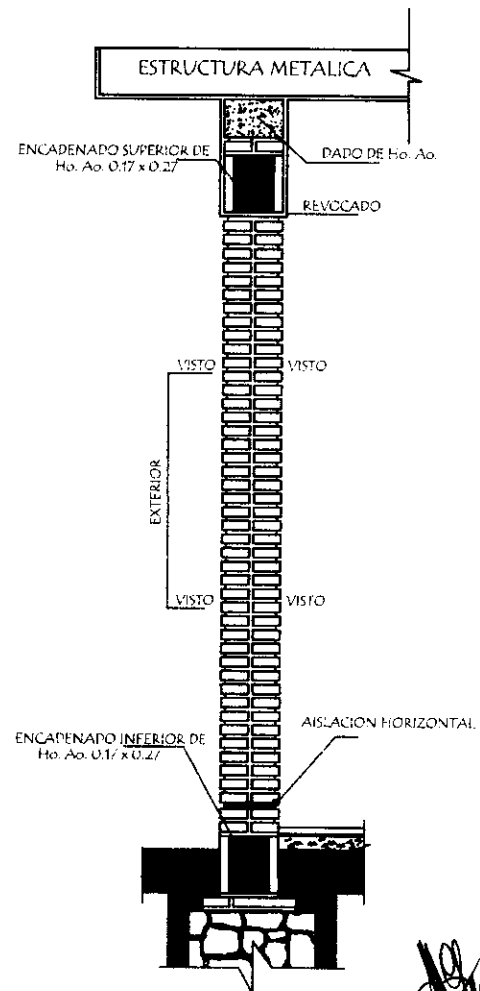
## Detalle de Capitel



## Detalle (A)



## Corte Transversal



## Observaciones :

1.- EN LOS CASOS DE QUE EL AULA SEA CONSTRUIDA COMO ULTIMA DEL BLOQUE LA PARED EXTERIOR LLEVARA LOS LADRILLOS CON JUNTAS A LA VISTA HASTA LA ALTURA DE TECHO, LA VIGA Y EL DADO DE Ho. Ao. SERAN REVOCADOS.

MUNICIPALIDAD DE SAN MIGUEL

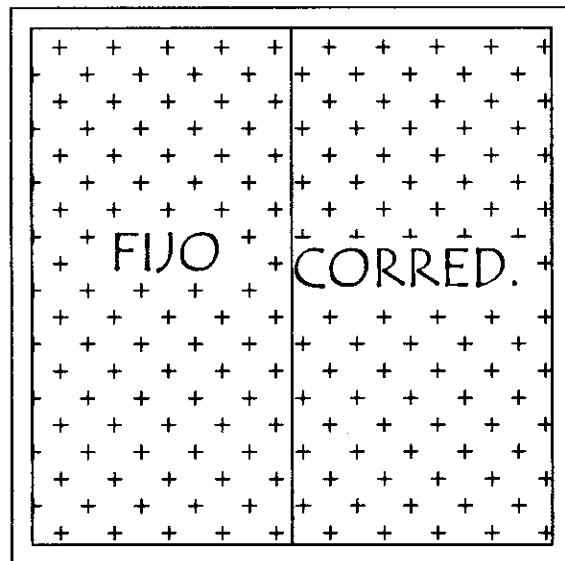
Bloque de Direccion 7,20 x 7,20 C/Techo de chapa termoacustica

Detalle de Pilares

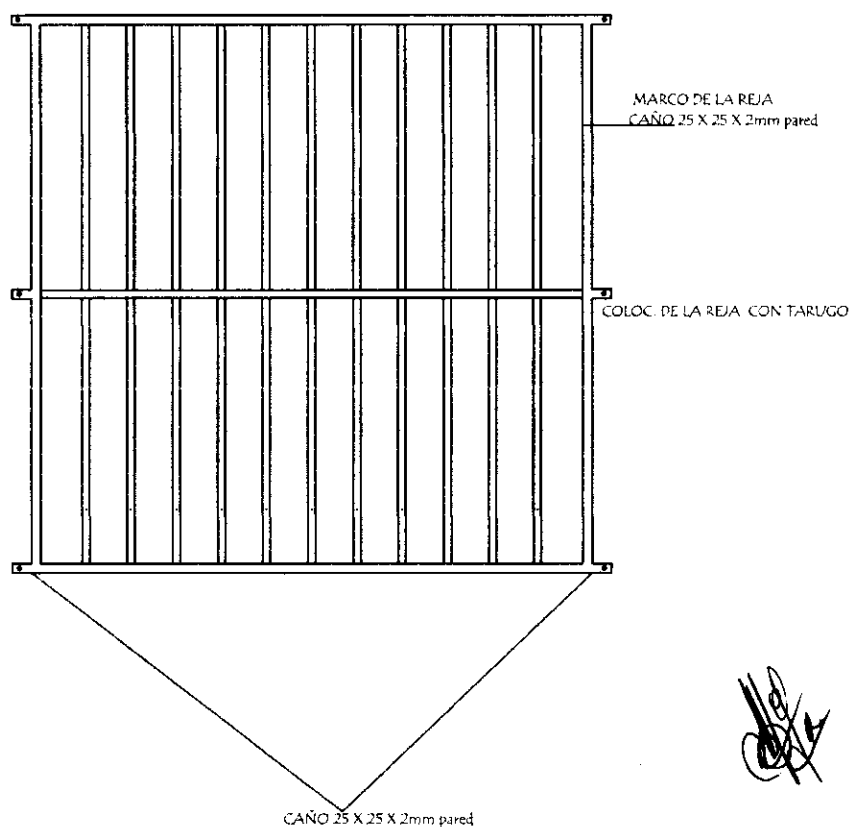
sin escala

09

## Ventana de vidrio templado



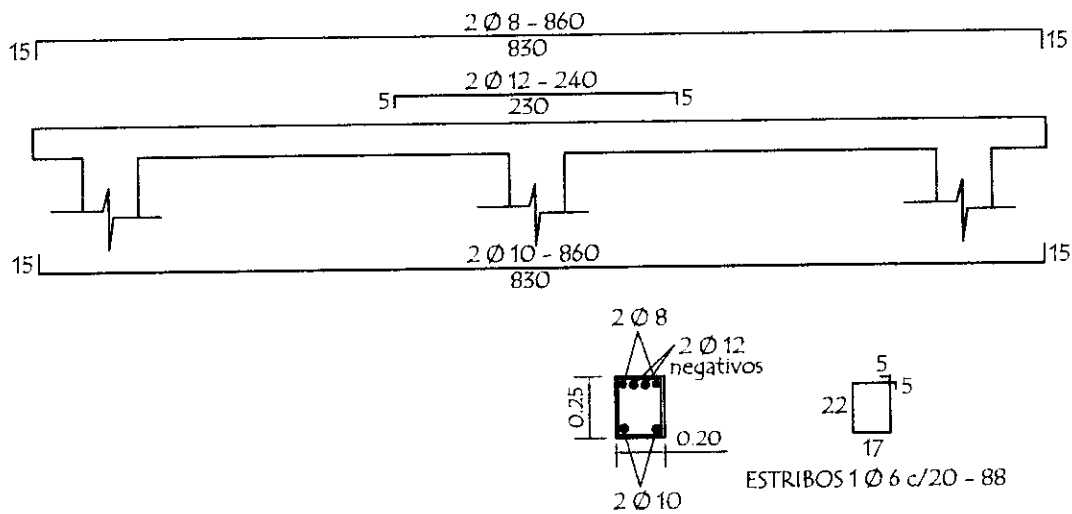
## Reja metálica



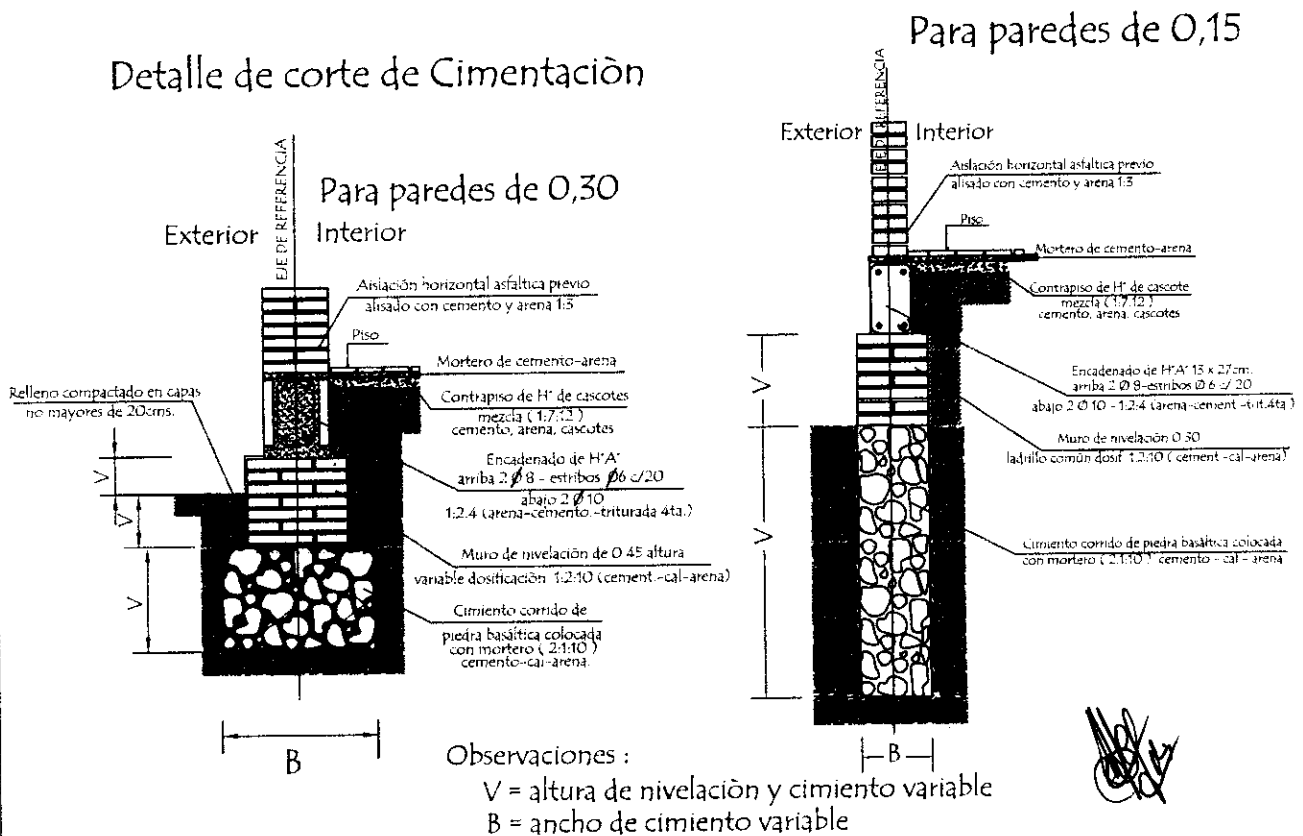
*[Handwritten signature]*

<b>MUNICIPALIDAD DE SAN MIGUEL</b> <b>ESCUELA BASICA Nº 826 PATRICIO GUIDOVALDO VARGAS STARK</b>	
Bloque de Direccion 7,20 x 7,20 C/Techo de chapa termoacustica	10
Detalle de ventana y reja sin escala	

## VIGA GALERIA DE H° A° 0.20 x 0.25



### Detalle de corte de Cimentación



MUNICIPALIDAD DE SAN MIGUEL

ESCUELA BASICA Nº 826 PATRICIO GUIDOVALDO VARGAS STARK

Bloque de Dirección 7,20 x 7,20 C/Techo de chapa termoacustica

Detalle de Vigas y cemento

sin escala

11