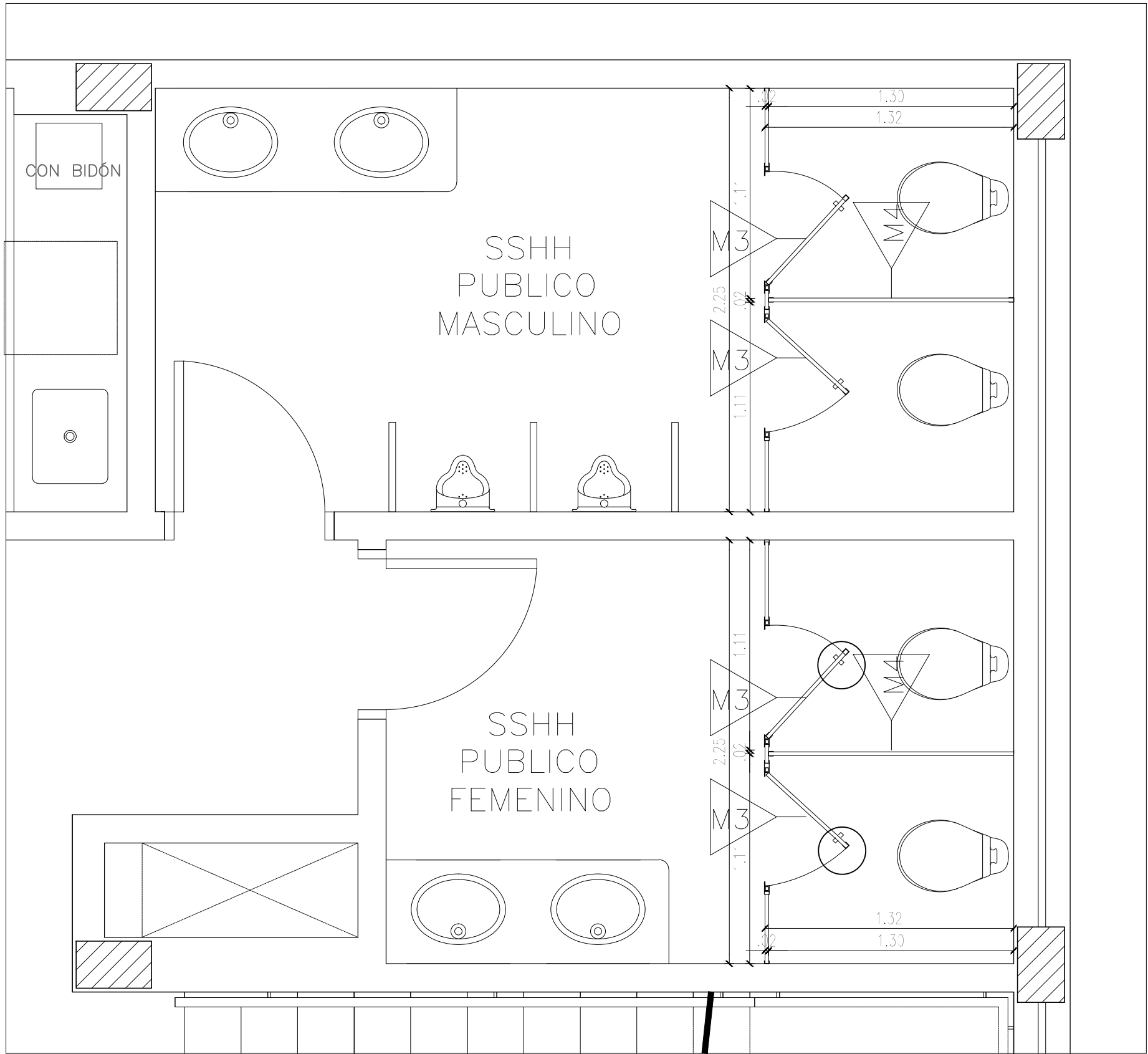
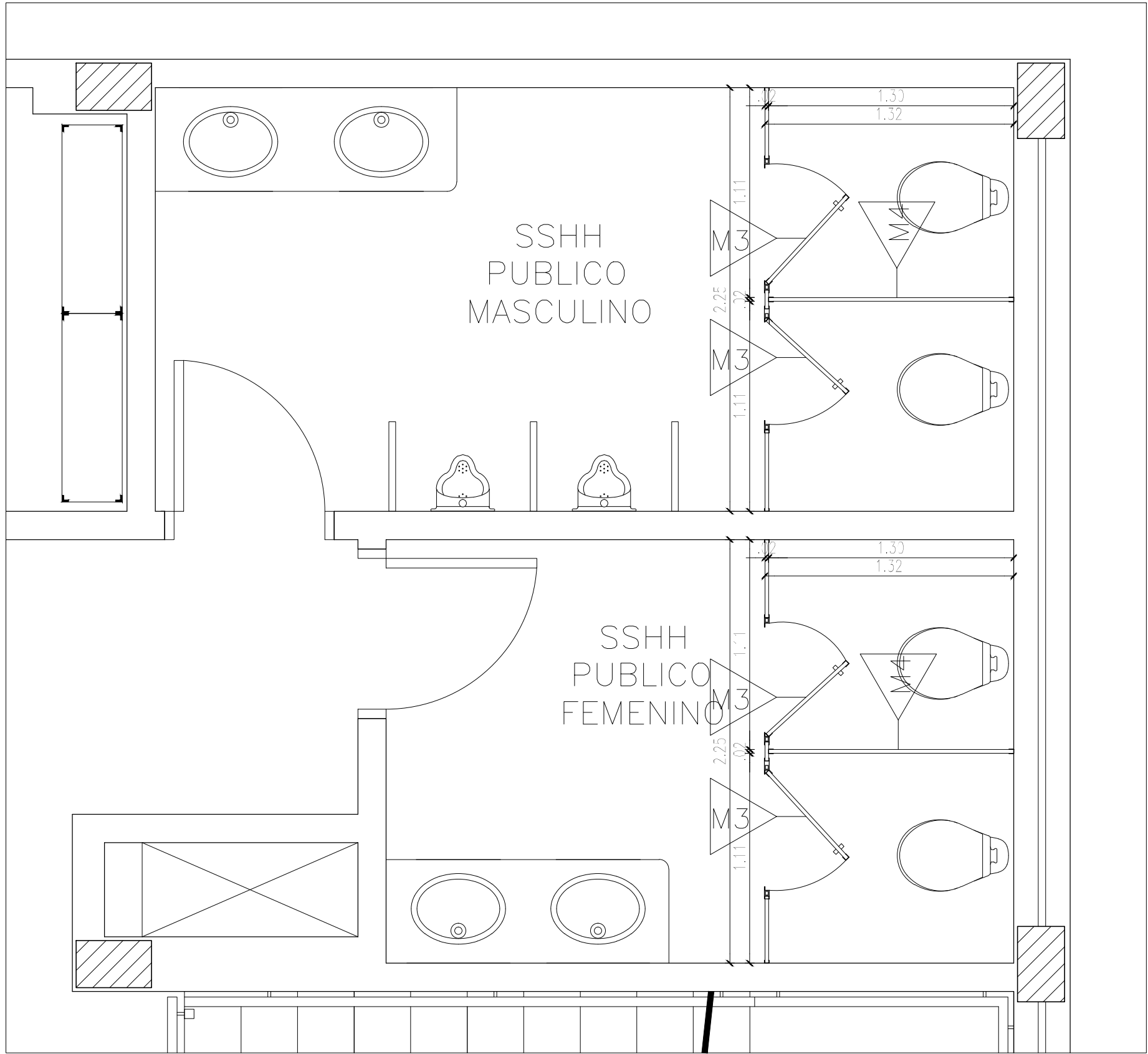


PLANTA BAJA



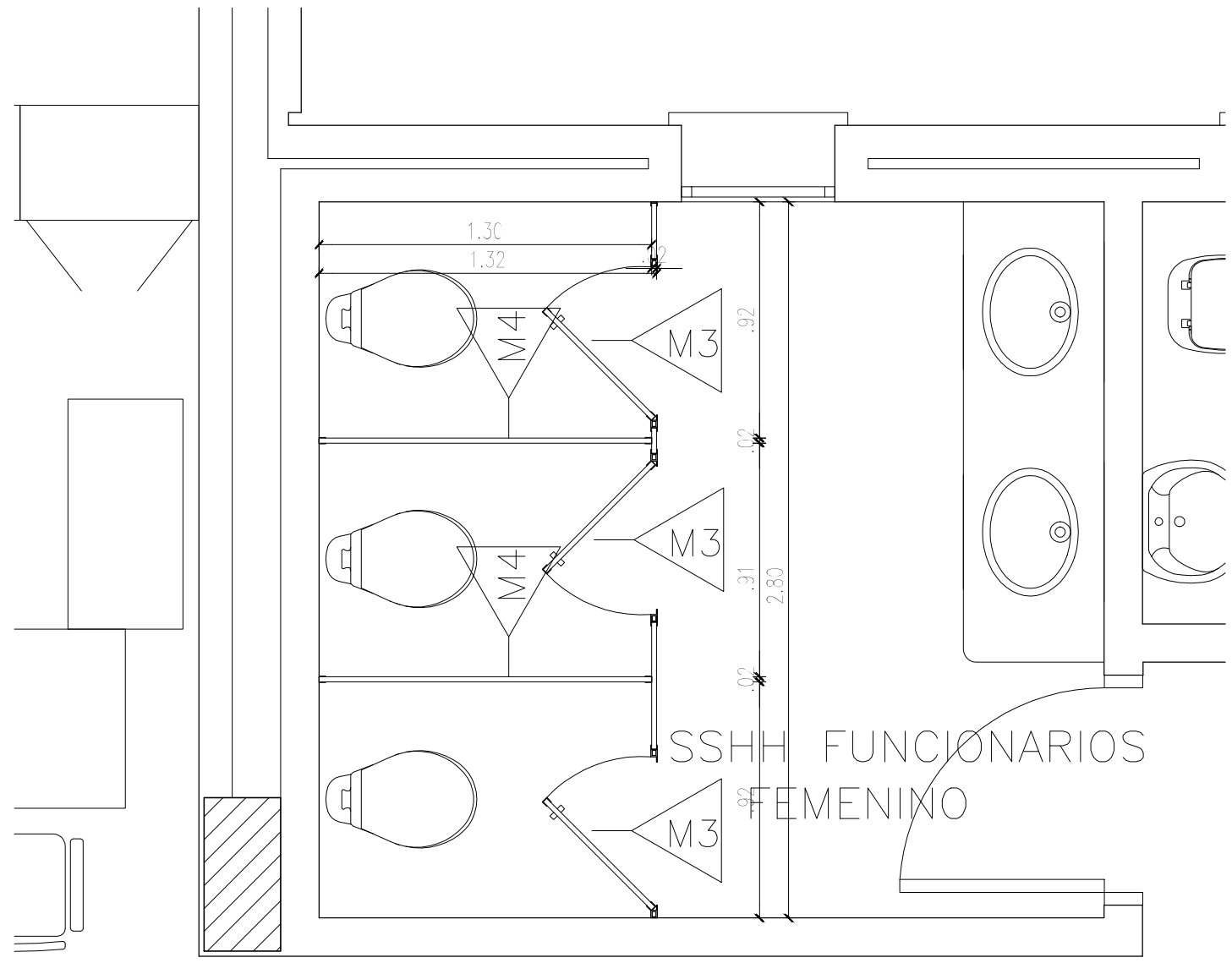
BAÑO PÚBLICO MASCULINO/FEMENINO  
PLANTA BAJA

1ER PISO

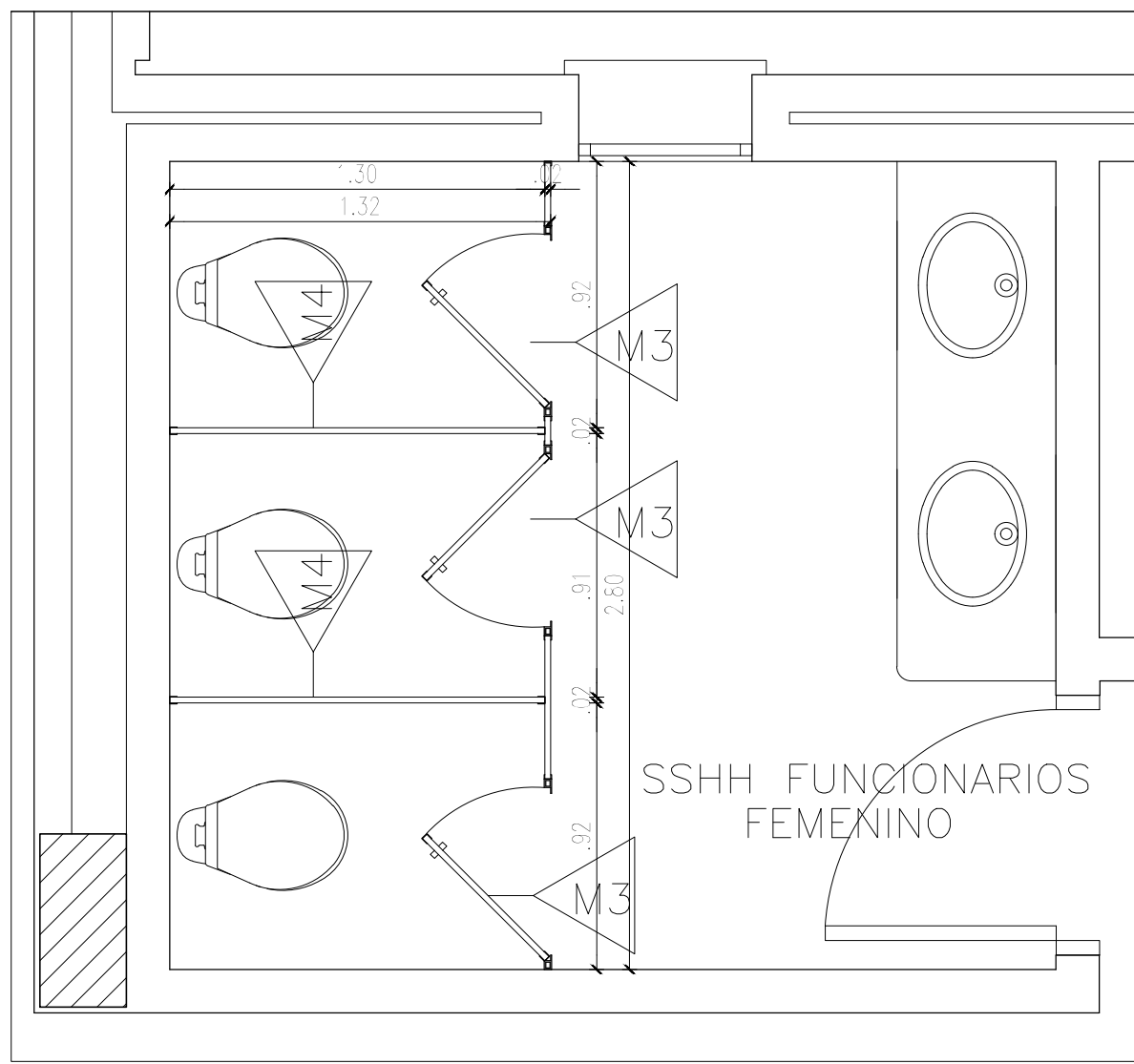


BAÑO PÚBLICO MASCULINO/FEMENINO  
1ER PISO

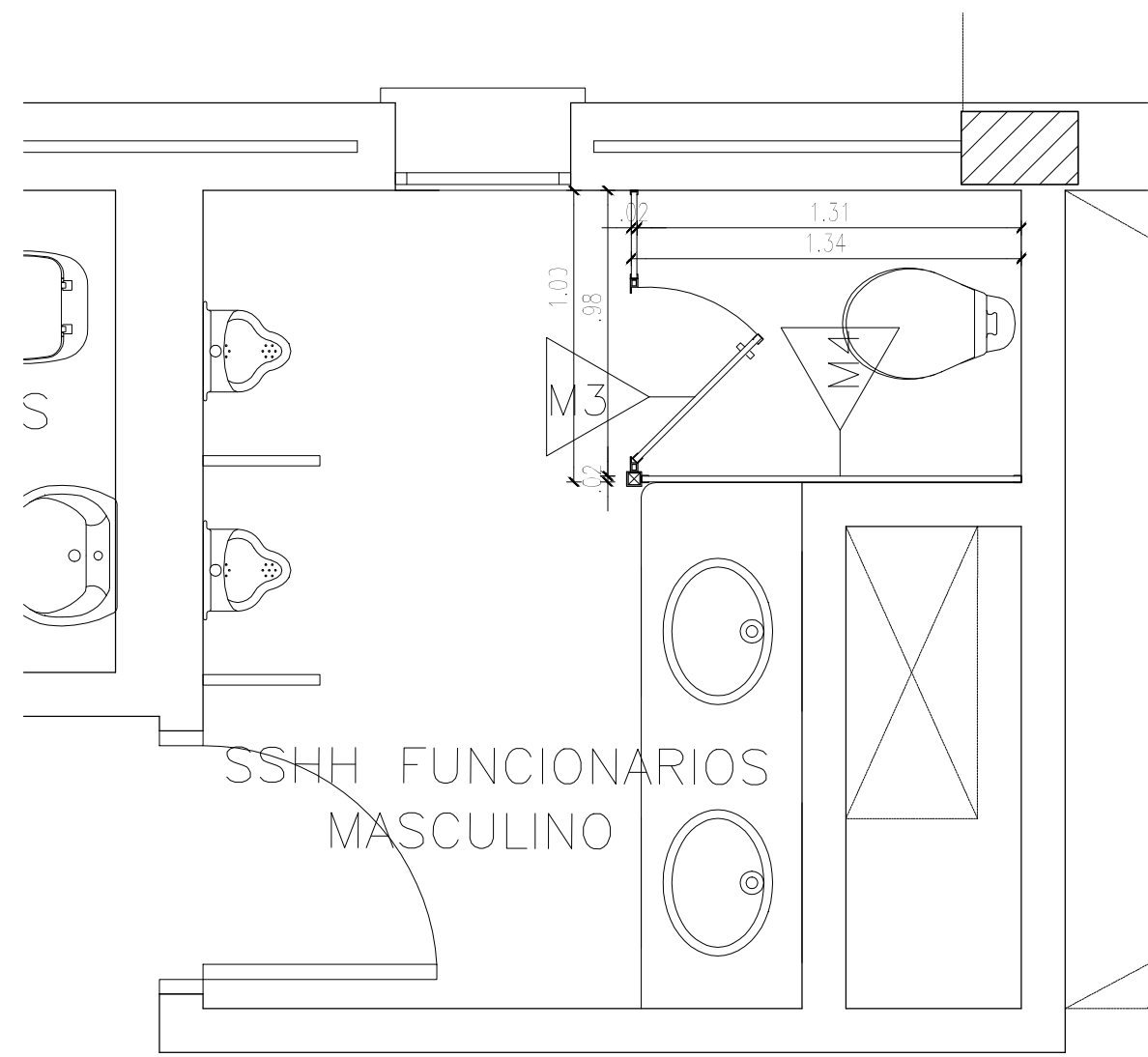
- REFERENCIAS**
- IDENTIFICACION PUERTA DE MELAMINA DE 18mm
  - IDENTIFICACION MAMPARA TIPO DE MELAMINA DE 18mm
  - IDENTIFICACION MAMPARA TIPO PLACA DE ALUMINIO LAMBRAS
  - IDENTIFICACION PUERTA DE ALUMINIO LAMBRAS
- OBSERVACIONES**
- 1- TODAS LAS MEDIDAS DEBERAN SER VERIFICADAS EN OBRA.
  - 2- TODAS LAS MAMPARAS SERAN DE MELAMINA COLOR A DEFINIR CON PERFILES DE ALUMINIO ANODIZADO NATURAL.
  - 3- EL MODULO DE LOS PANELES DE LAS MAMPARAS ES VARIABLE.
  - 4- LAS PUERTAS DE MAMPARAS SERAN DE 0.80 m. DE ANCHO POR 1.80 m. DE ALTURA, CERRADURA LIBRE/OCCUPADO.
  - 5- TODAS LAS MAMPARAS TENDRAN TERMINACION DOBLE FAZ. NO DEBERAN TENER NI EL PISO NI EL CIELORASO.
  - 6- LAS MAMPARAS EN CADA UNION DE PLACAS TENDRAN UN REFUERZO DE PARANTES DE ALUMINIO DE 50x50 mm.
  - 7- LOS CANTOS DE LAS PLANCHAS DE MELAMINA SERAN DE PVC TERMOFUSIONADO.



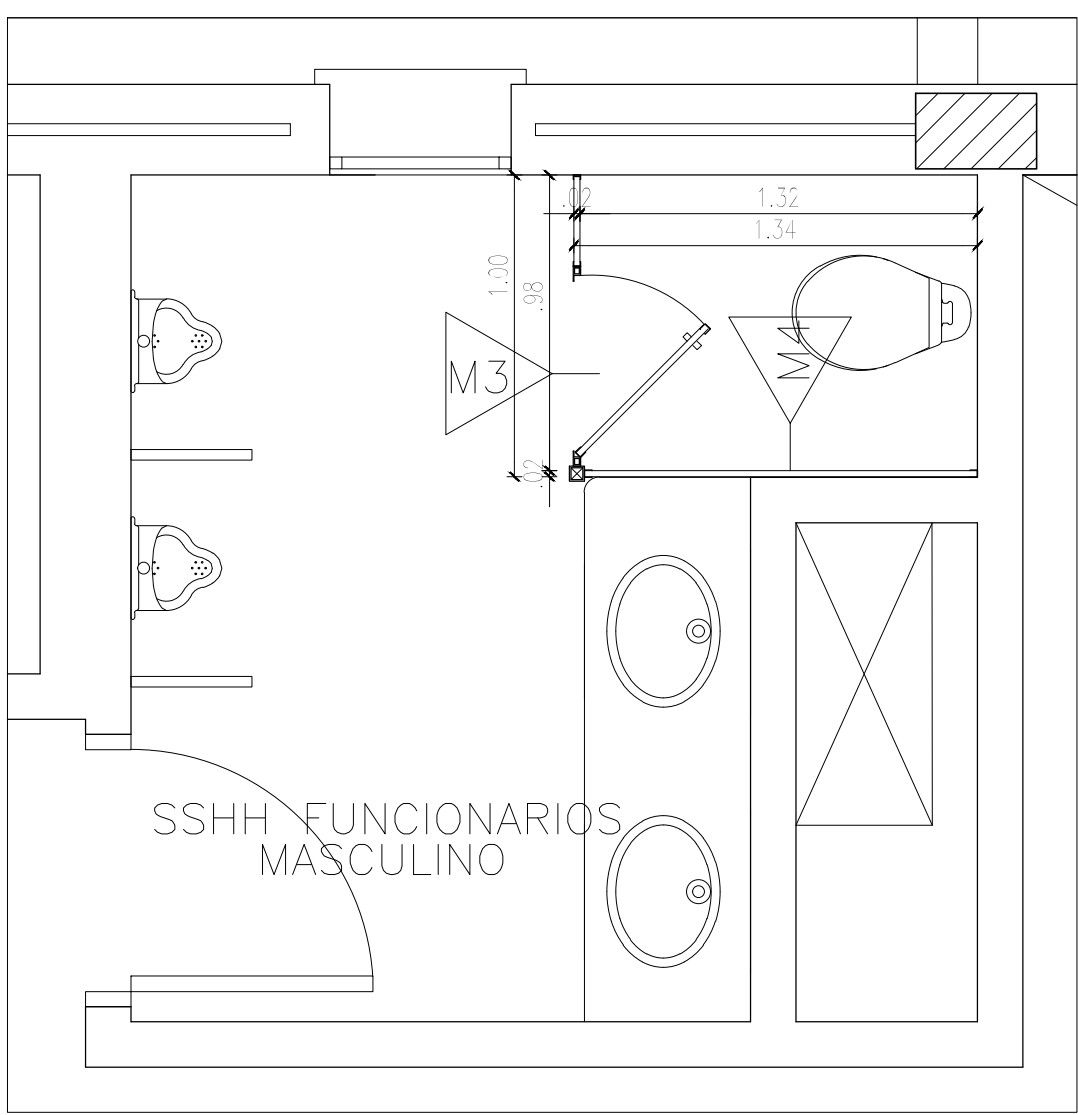
BAÑO FUNCIONARIOS FEMENINO  
PLANTA BAJA



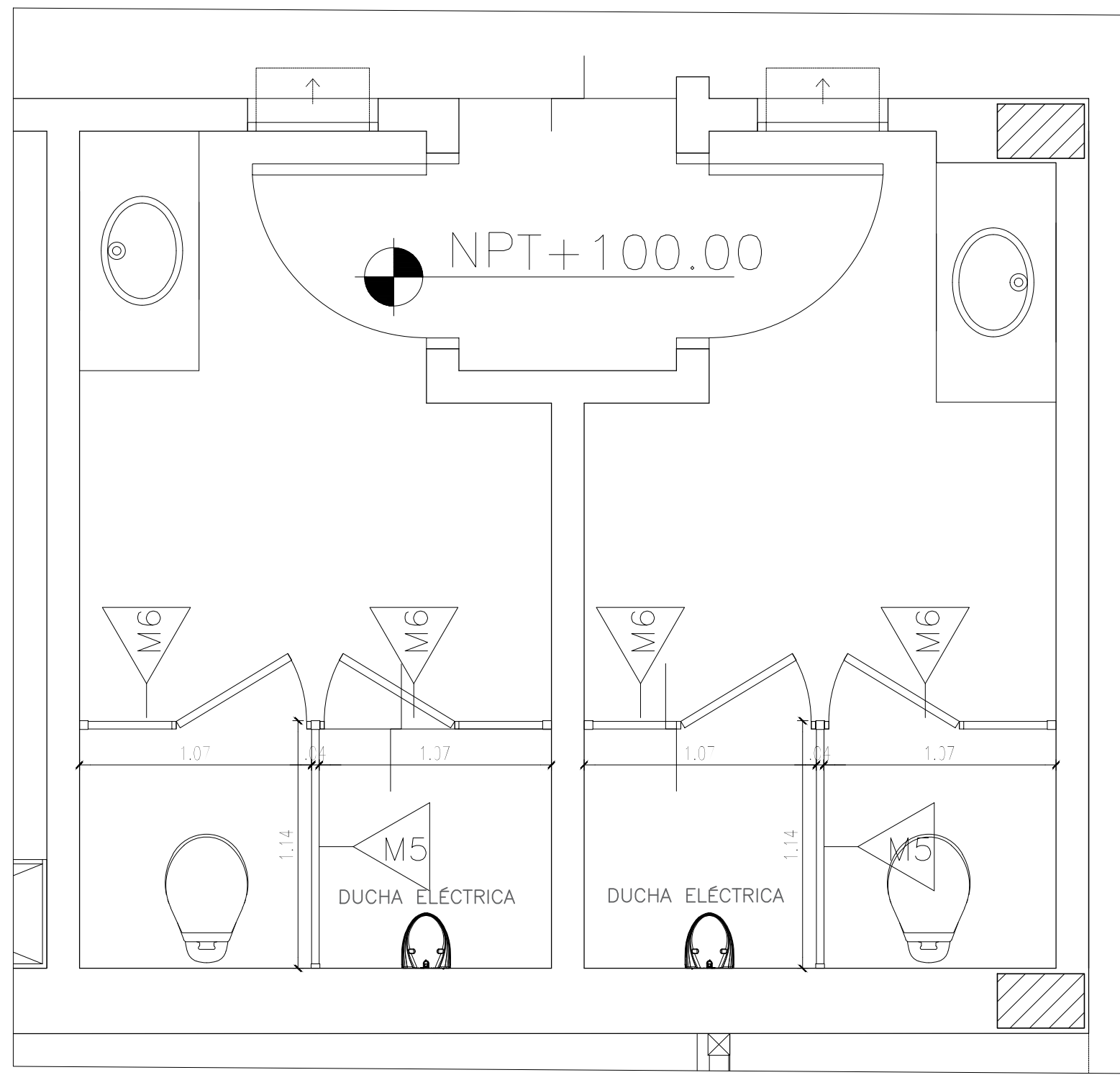
BAÑO FUNCIONARIOS FEMENINO  
1ER PISO



BAÑO FUNCIONARIOS MASCULINO  
PLANTA BAJA

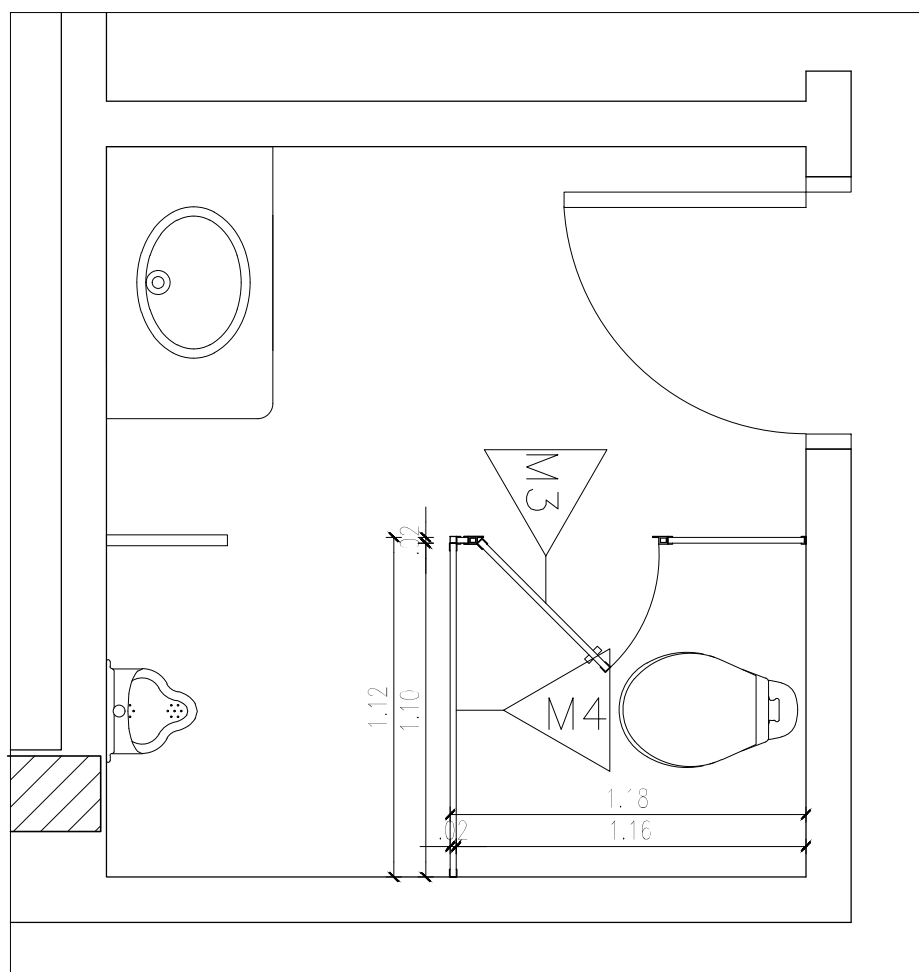
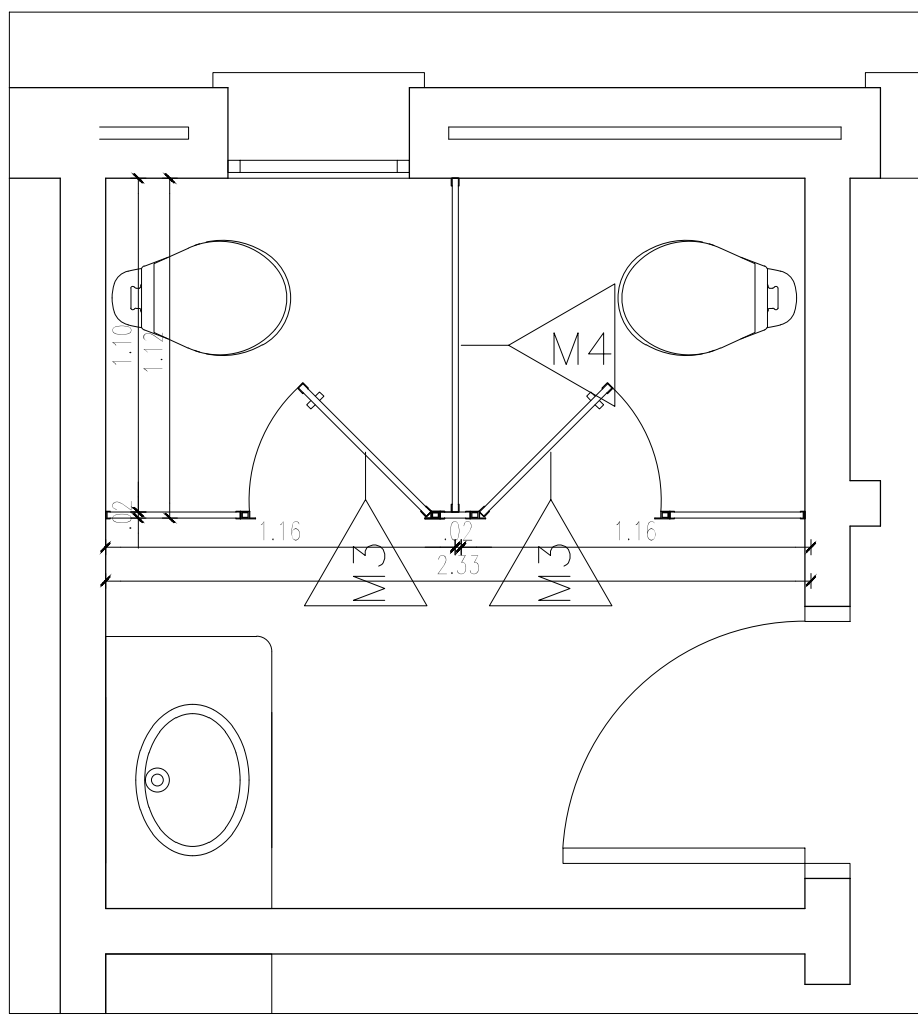


BAÑO FUNCIONARIOS MASCULINO  
1ER PISO

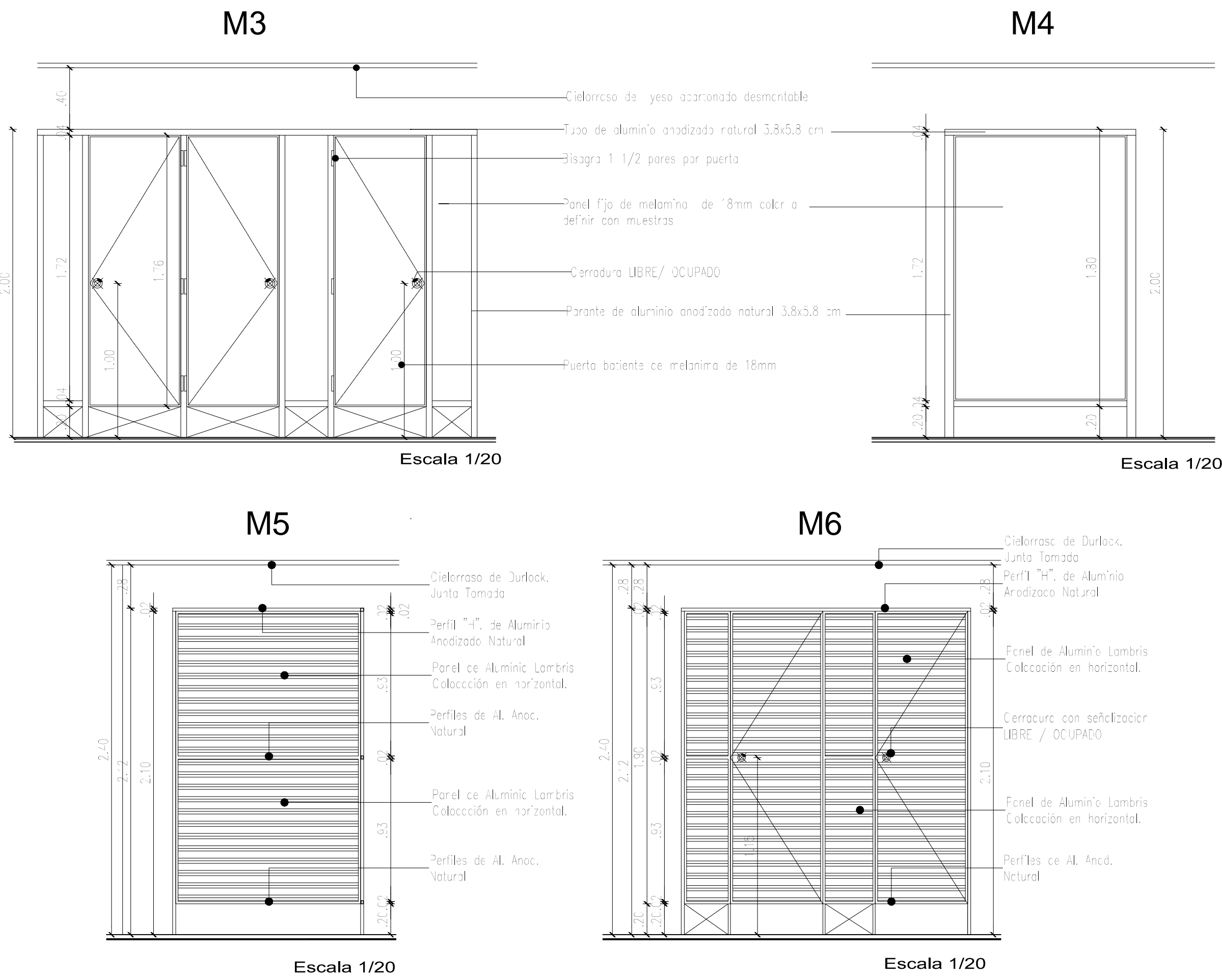


BAÑO Y VESTUARIO FEMENINO / MASCULINO  
PLANTA BAJA

AZOTEA



BAÑO PÚBLICO MASCULINO/FEMENINO  
AZOTEA



*Arq. CAROLINA RUFFINELLI*  
*Directora*  
*Dirección de Infraestructura Física*

OBRA: Juzgado de Primera Instancia		
UBICACION: YBY YAU		
PLANO: Arquitectura - Detalle de mamparas sanitarias		
SECTOR: varios		
ESCALA	FECHA	DIBUJO
1 / 25	NOVIEMBRE 2024	D.O.P.

PLANO N°  
**AR37**