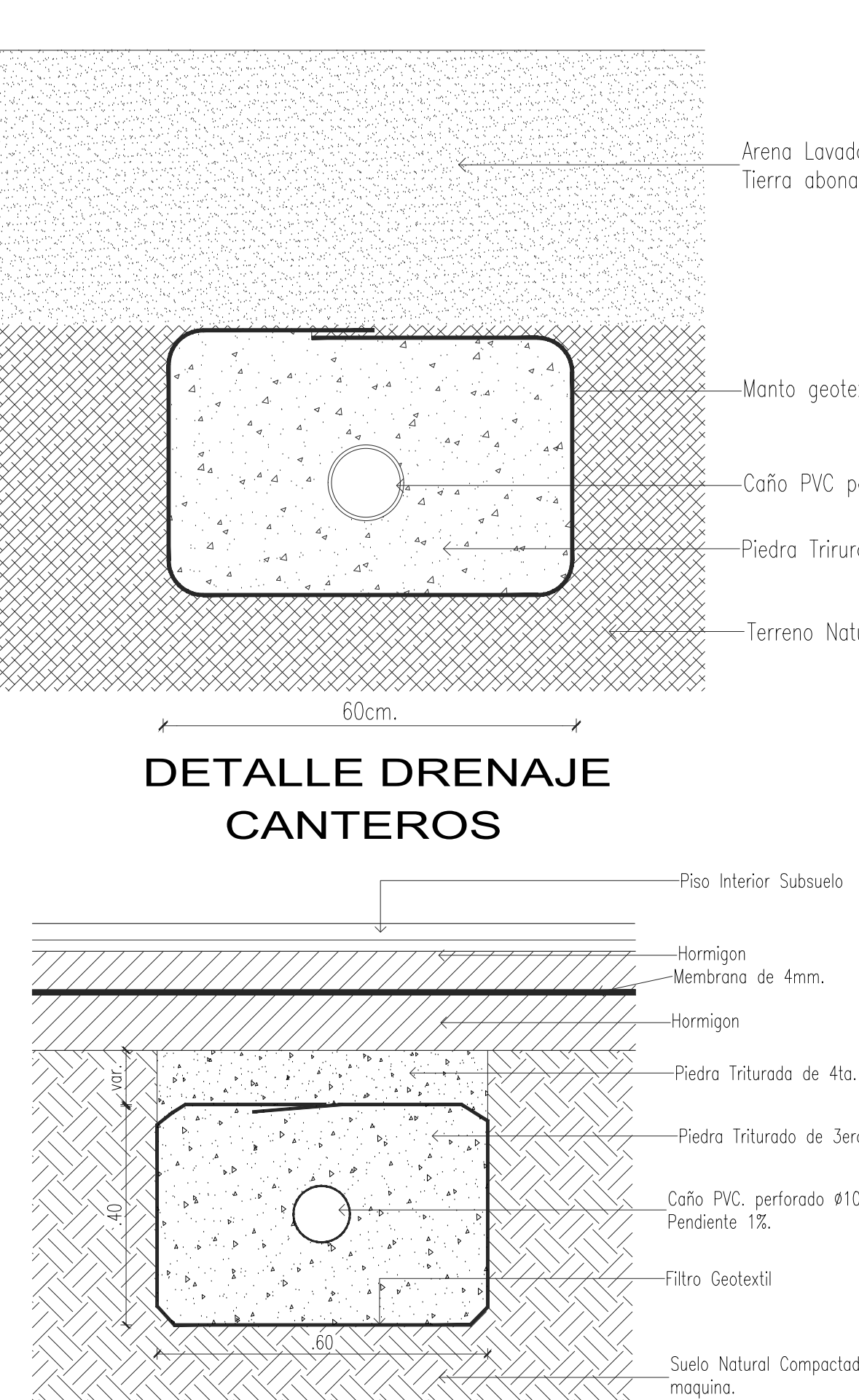
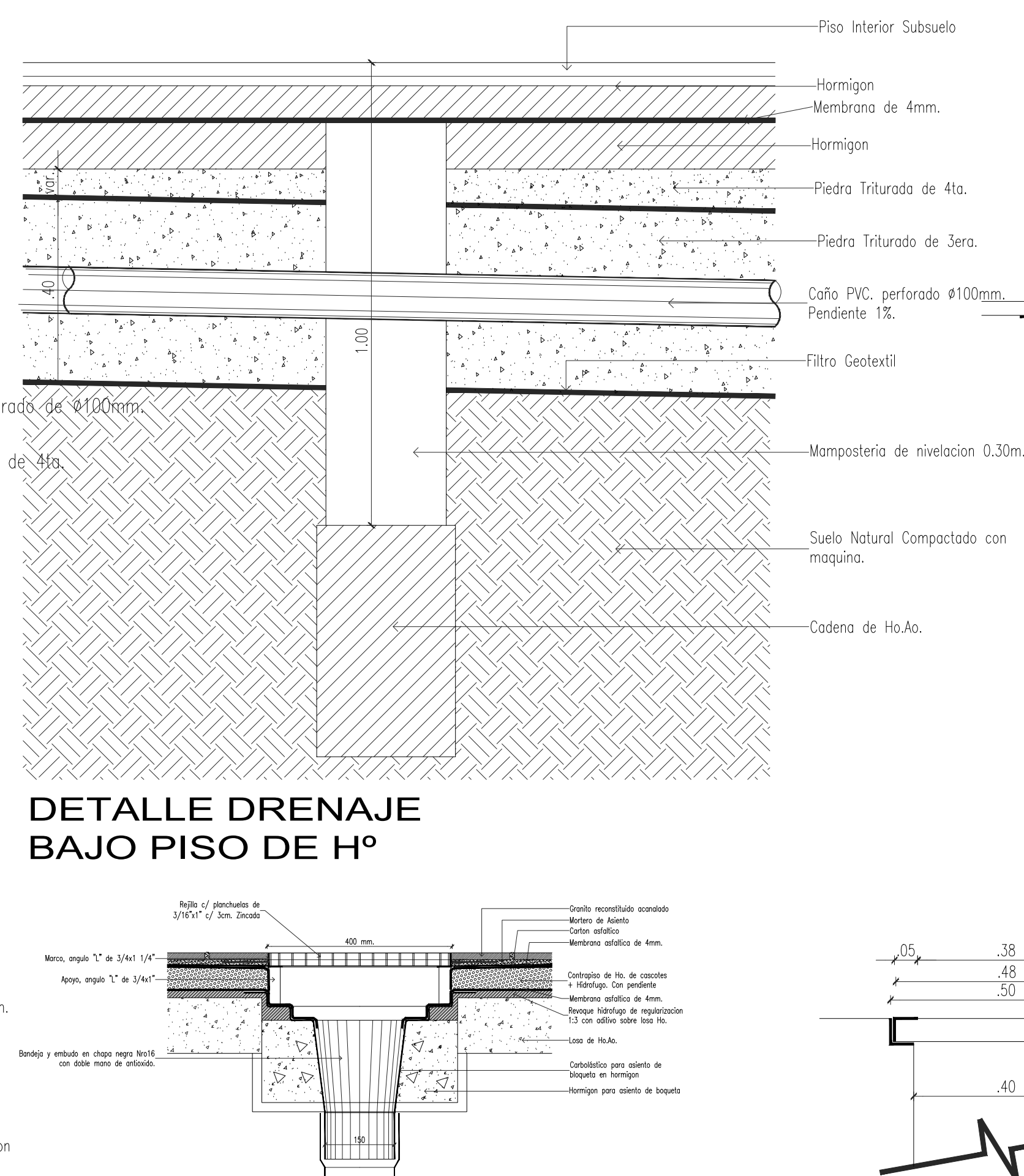


DETALLE DRENAJE PERIMETRAL PANTALLA



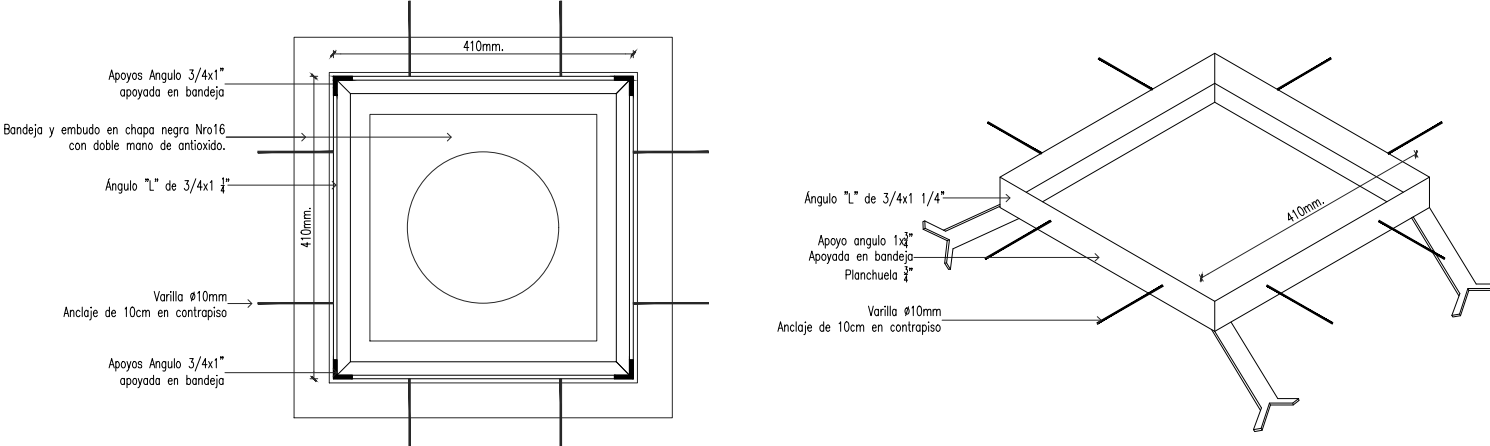
DETALLE DRENAJE CANTEROS

DETALLE DRENAJE BAJO PISO DE H°

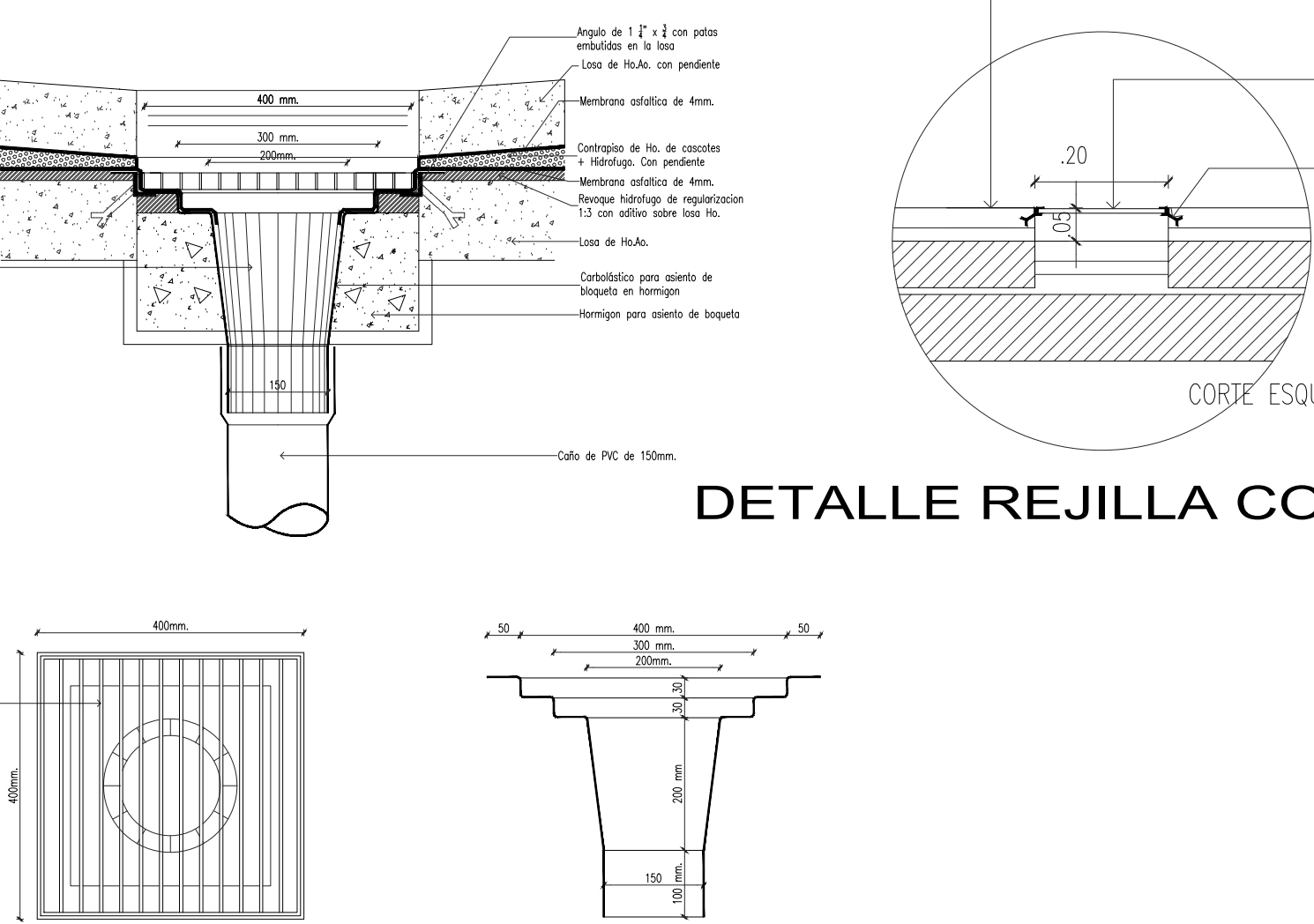


DETALLE DRENAJE BAJO PISO DE H°

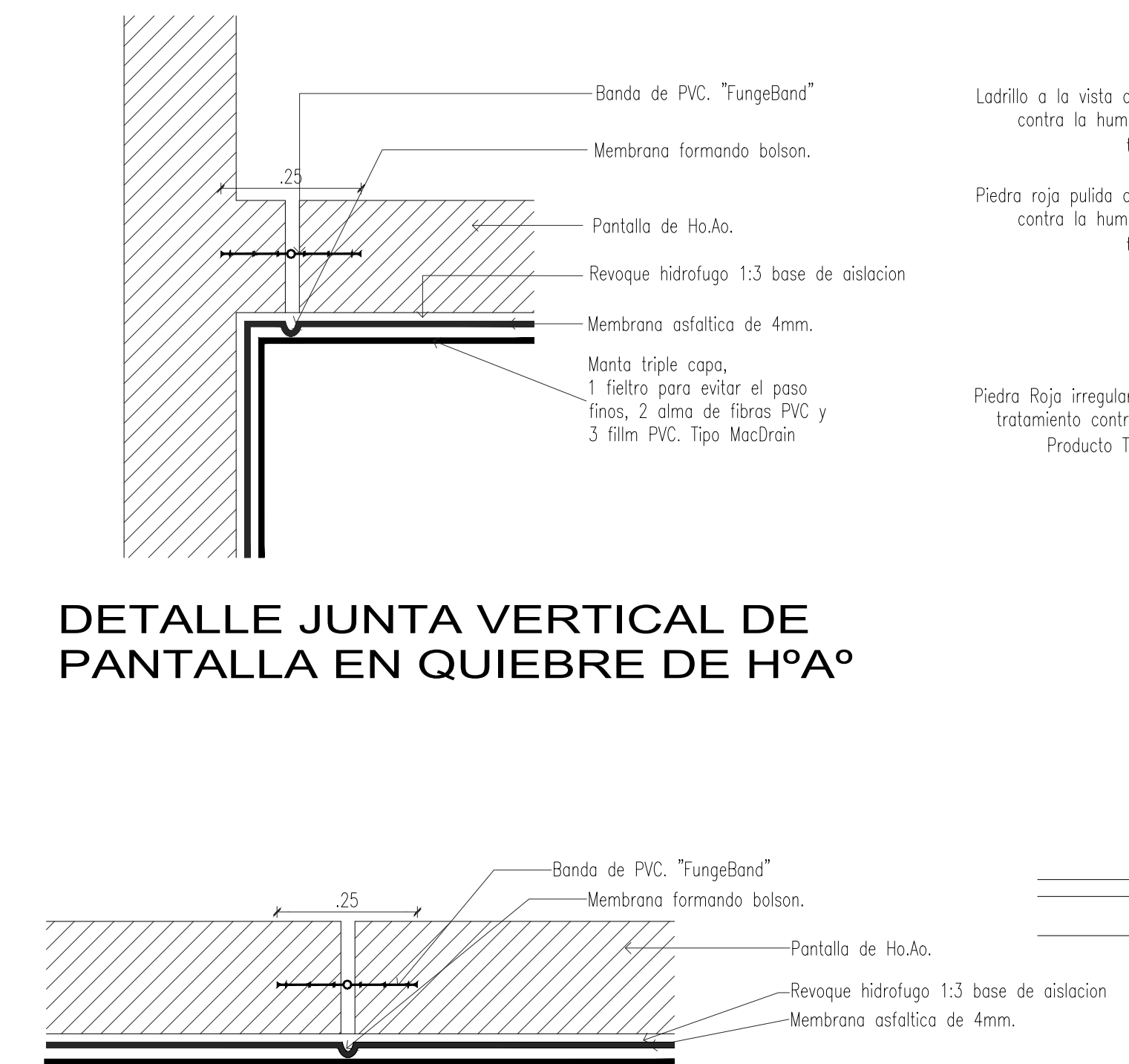
DETALLE BOQUETAS EN EXPLANADA PRINCIPAL



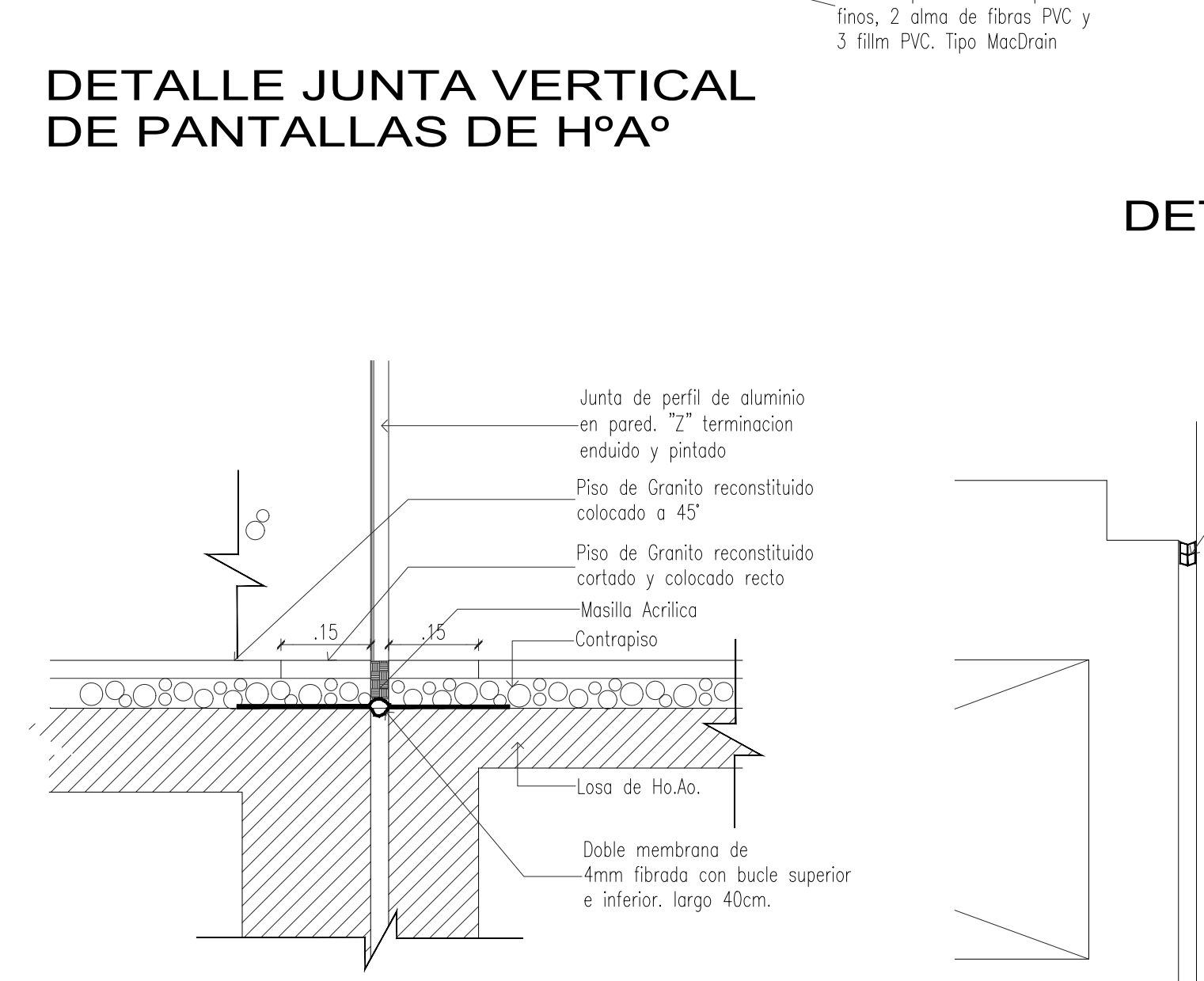
DETALLE DE MARCO DE BANDEJA



DETALLE BOQUETA AZOTEAS



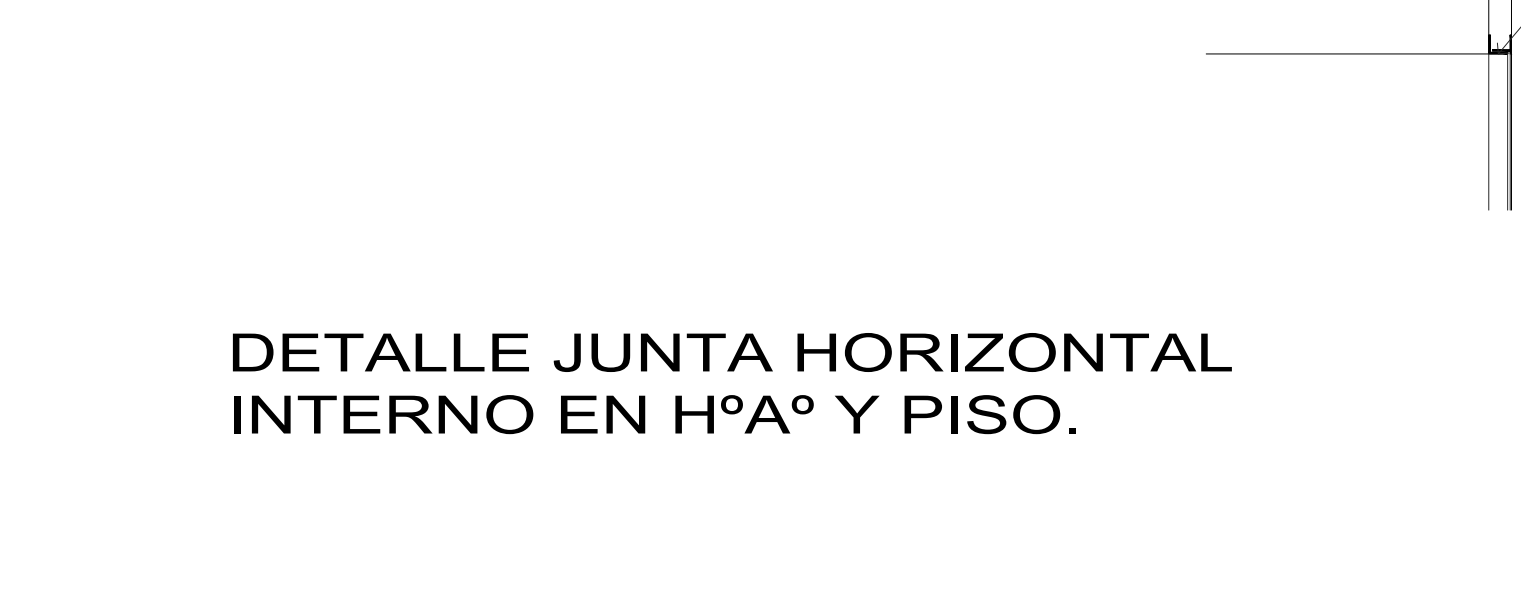
DETALLE JUNTA VERTICAL DE PANTALLA EN QUIEBRE DE H° a 90°



DETALLE JUNTA VERTICAL DE PANTALLAS DE H° a 90°

DETALLE REVESTIDO DE PIEDRA

DETALLE BOQUETA AZOTEAS

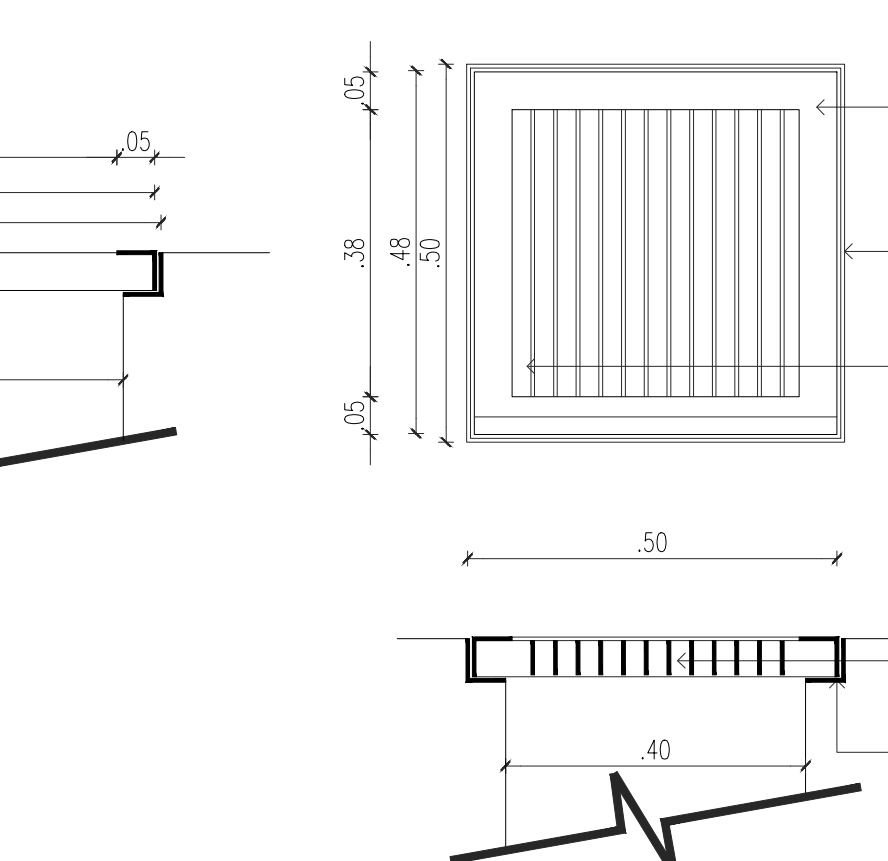


DETALLE JUNTA HORIZONTAL INTERNO EN H° a 90° Y PISO.

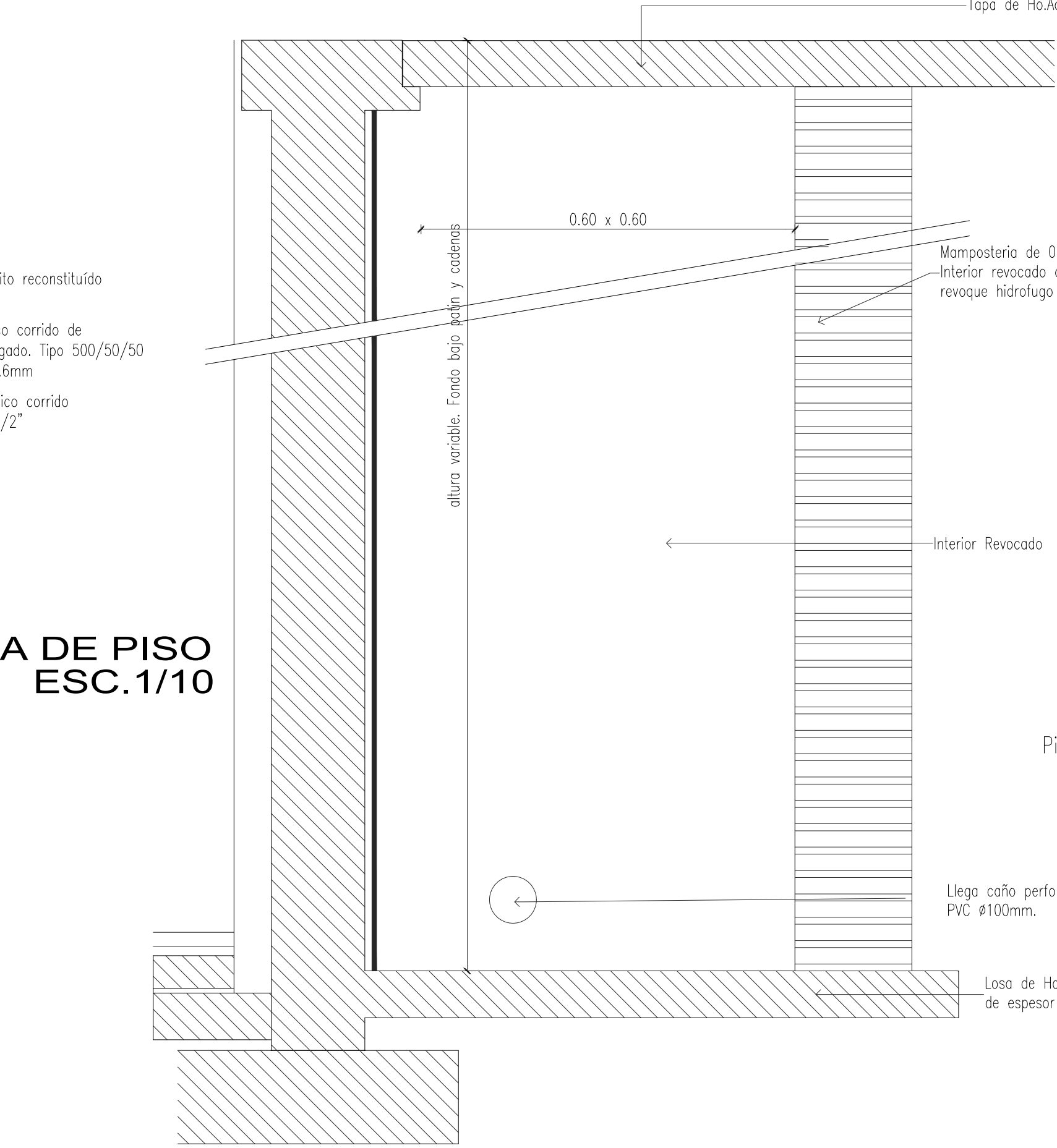
DETALLE JUNTA VERTICAL EN MAMPOSTERIAS EXTERIOR E INTERIOR

DETALLE JUNTA VERTICAL EN MAMPOSTERIAS EXTERIOR E INTERIOR

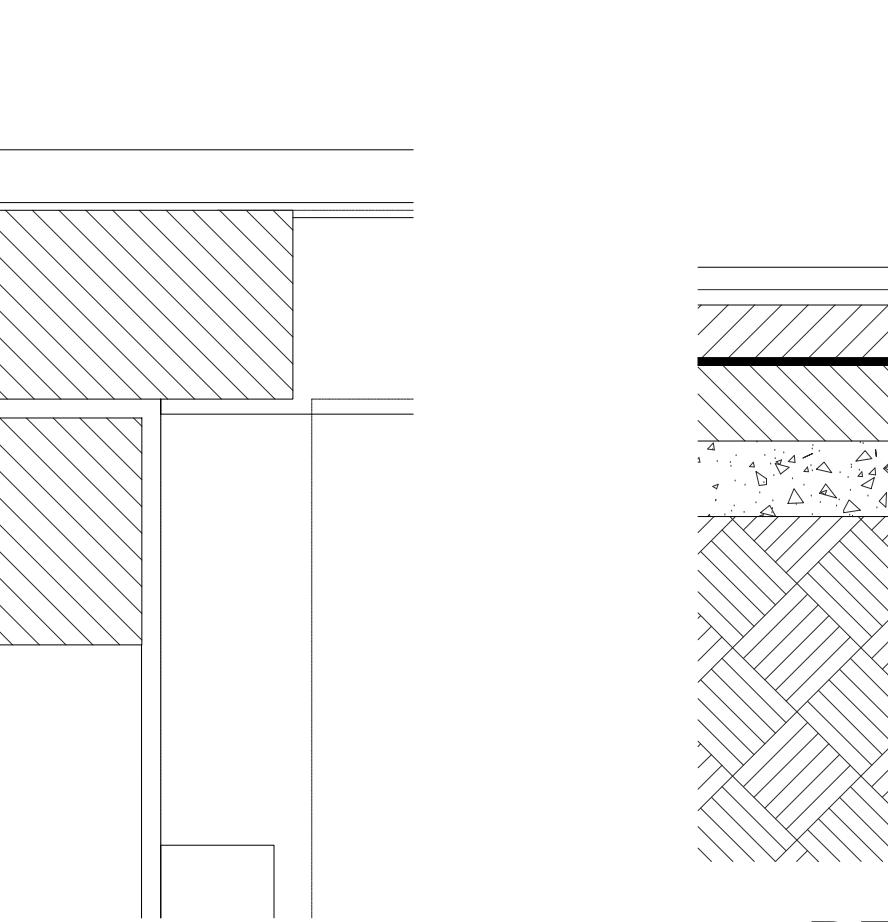
DETALLE TERMINACION TABIQUES DE DURLOCK escala 1/5



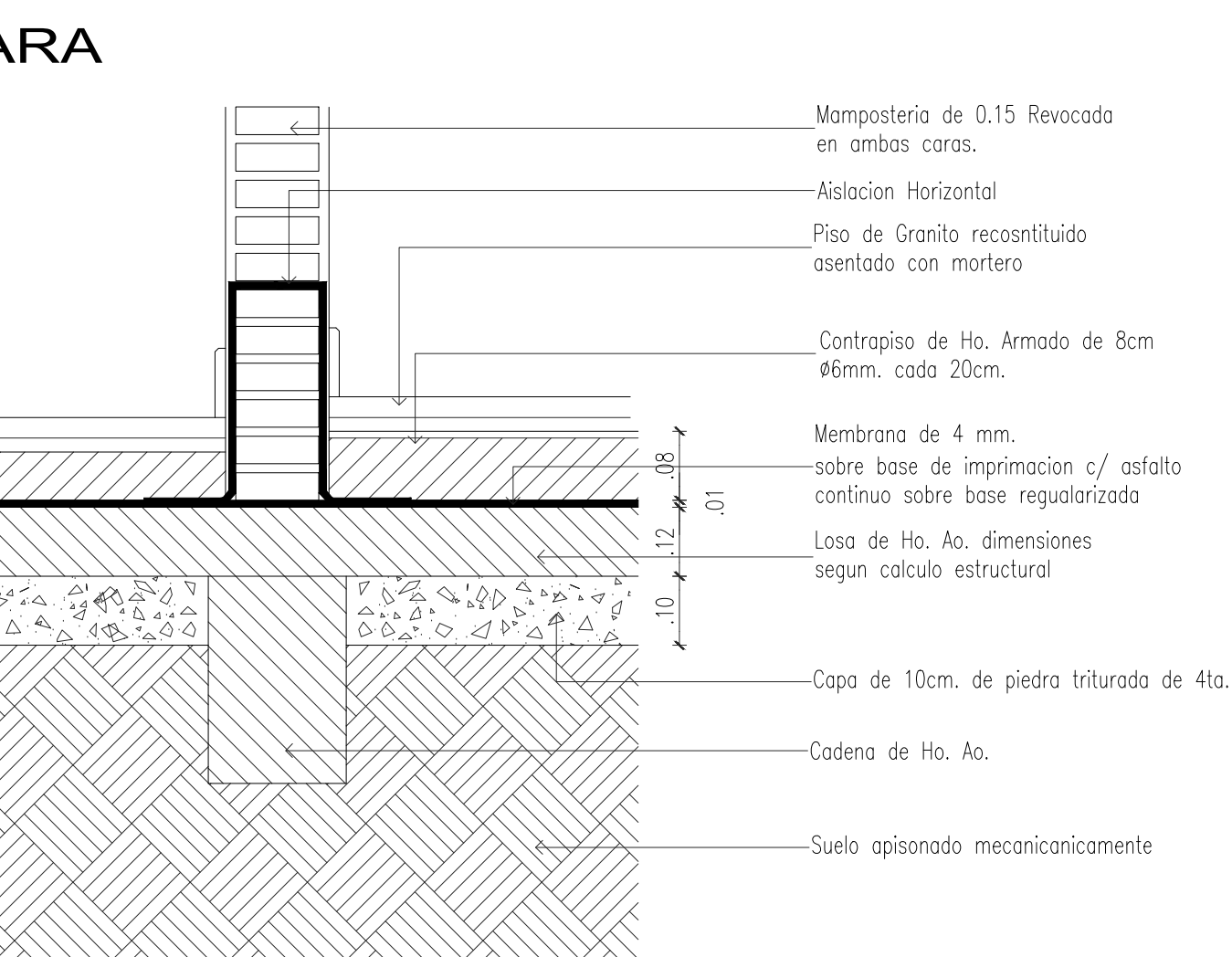
DETALLE REJILLA 40x40cm.



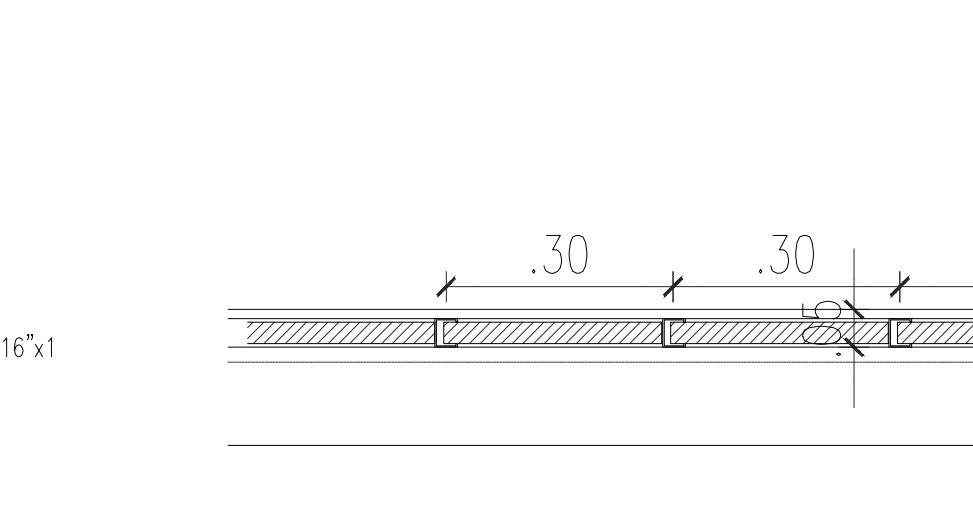
DETALLE CAMARA COLECTORA



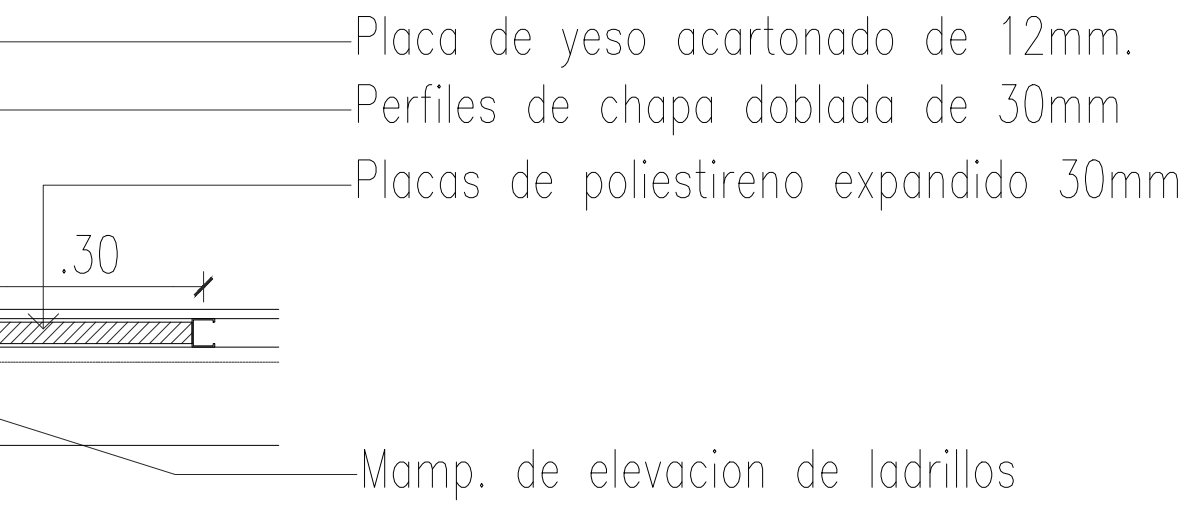
DETALLE PISO (base terreno)



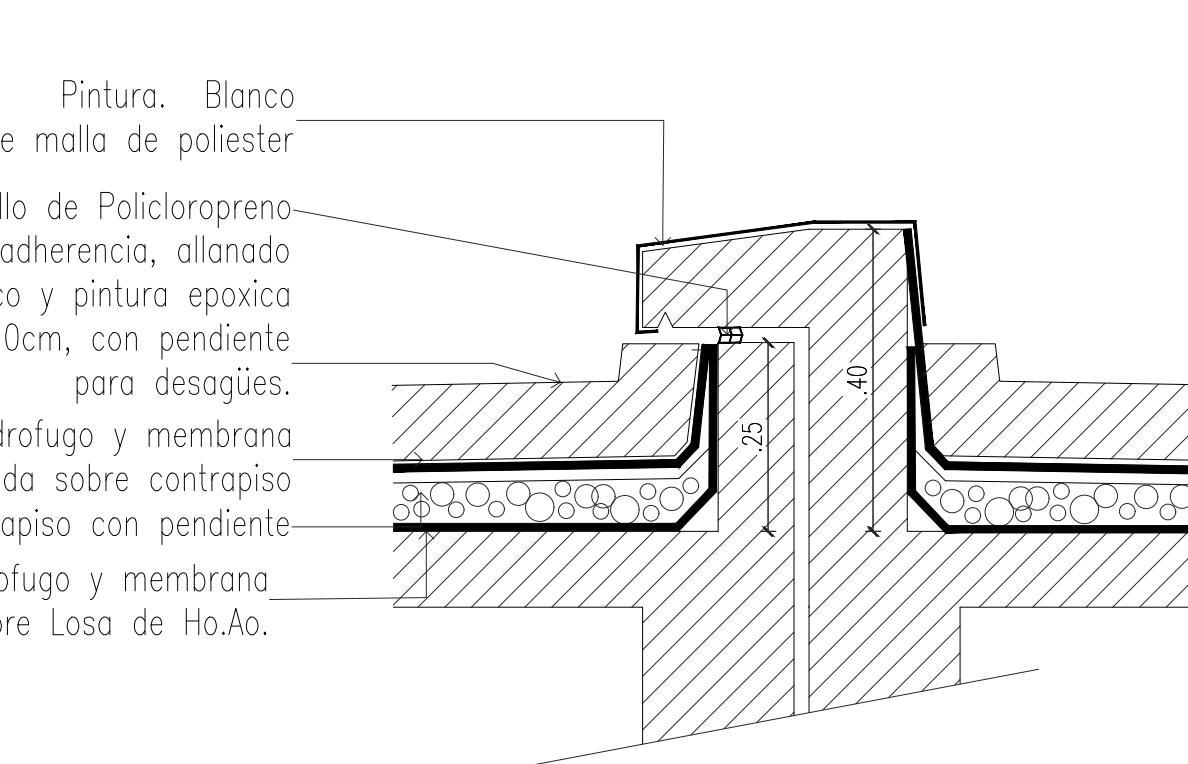
REFUERZO DURLOCK EN ABERTURAS



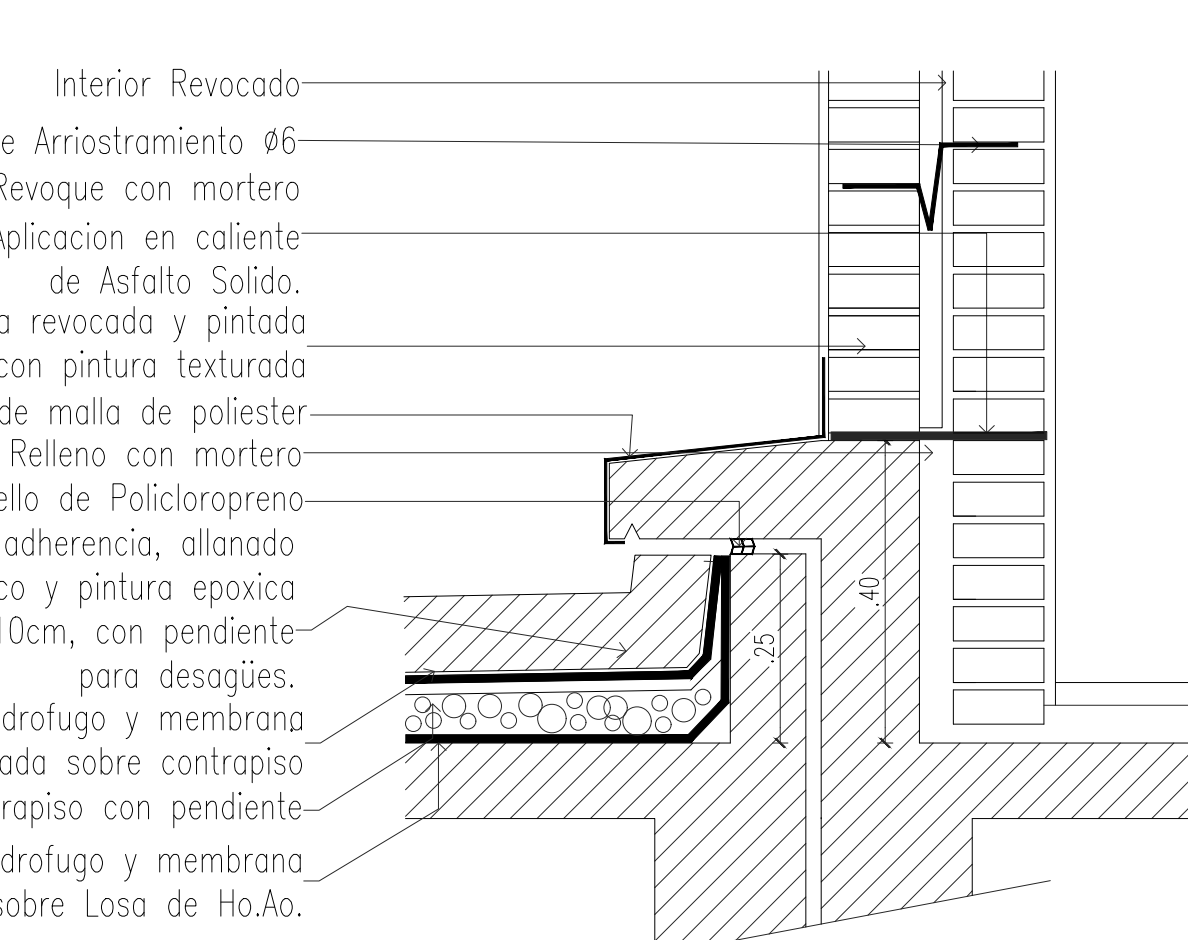
DETALLE TERMINACION TABIQUES DE DURLOCK



DETALLE REVESTIMIENTO EN CÁMARA GESELL



DETALLE JUNTA HORIZONTAL AZOTEA



DETALLE JUNTA HORIZONTAL EN AZOTEA.



 PODER JUDICIAL CORTE SUPREMA DE JUSTICIA DIRECCION DE INFRAESTRUCTURA FISICA DEPARTAMENTO DE OBRAS Y PROYECTOS		
OBRA: Juzgado de Primera Instancia	UBICACION: Yby Yau	PLANO Nº
PLANO: Arquitectura - Detalles constructivos	SECTOR: General	AR40b
ESCALA: varias	FECHA: OCTUBRE 2024	DIBUJO: D.O.P.