
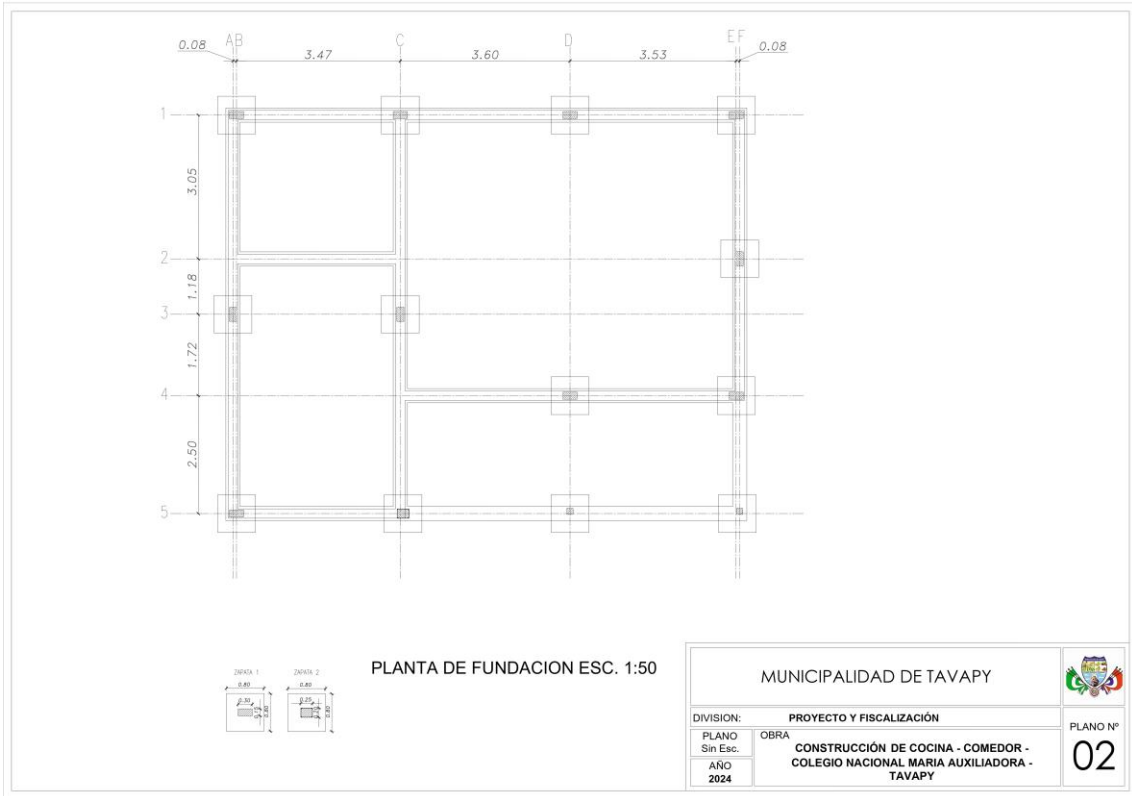



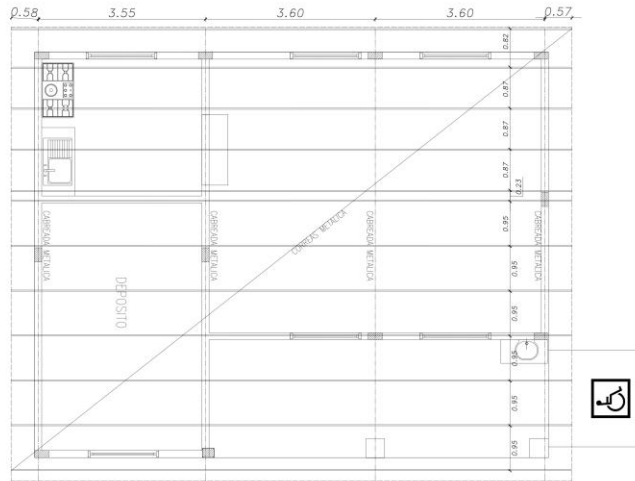
PLANTA ARQUITECTONICA ESC. 1:50

MUNICIPALIDAD DE TAVAPY		
DIVISION:	PROYECTO Y FISCALIZACIÓN	PLANO N° 01
PLANO Sin Esc.	OBRA	
AÑO 2024	CONSTRUCCIÓN DE COCINA - COMEDOR - COLEGIO NACIONAL MARIA AUXILIADORA - TAVAPY	



 I.Sc. Ing. Civil Ronny González
 Rea. MOPC 2450




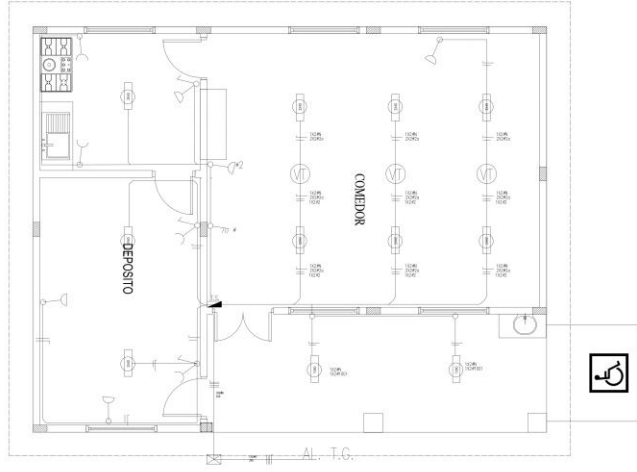

1.Sc. Ing. Civil Konny González
 Reg. MOPC 2450




PLANTA DE TECHO ESC. 1:50


MUNICIPALIDAD DE TAVAPY		
DIVISION:	PROYECTO Y FISCALIZACIÓN	PLANO N° 03
PLANO Sin Esc.	OBRA	
AÑO 2024	CONSTRUCCIÓN DE COCINA - COMEDOR - COLEGIO NACIONAL MARIA AUXILIADORA - TAVAPY	


 1.Sc. Ing. Civil Konny González
 Rea. MOPC 2450



PLANTA ELECTRICA

MUNICIPALIDAD DE TAVAPY		
DIVISION:	PROYECTO Y FISCALIZACIÓN	
PLANO Sin Esc.	OBRA	PLANO N°
AÑO 2024	CONSTRUCCIÓN DE COCINA - COMEDOR - COLEGIO NACIONAL MARIA AUXILIADORA - TAVAPY	04

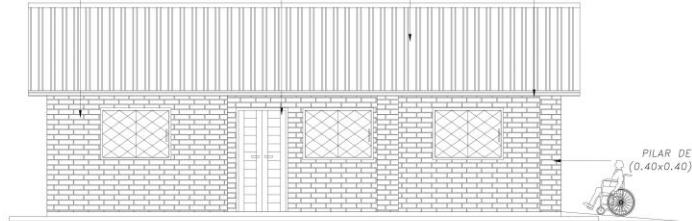

 1.Sc. Ing. Civil Ronny González
 Rea. MOPC 2450

MAMPOSTERÍA DE LADRILLO COMÚN
REVOCADO Y TERMINACIÓN CON PINTURA LÁTEX EXTERIOR
CON ZOGALO ALTURA 1.50 EN SINTÉTICO

TECHO DE CHAPAS ZINC, N°27 SOBRE ESTRUCTURA METÁLICA
PEND. 30%

CANAleta N° 24

PUERTA TABLERO



PILAR DE
(0.40x0.40)

FACHADA

MUNICIPALIDAD DE TAVAPY




DIVISION: PROYECTO Y FISCALIZACIÓN

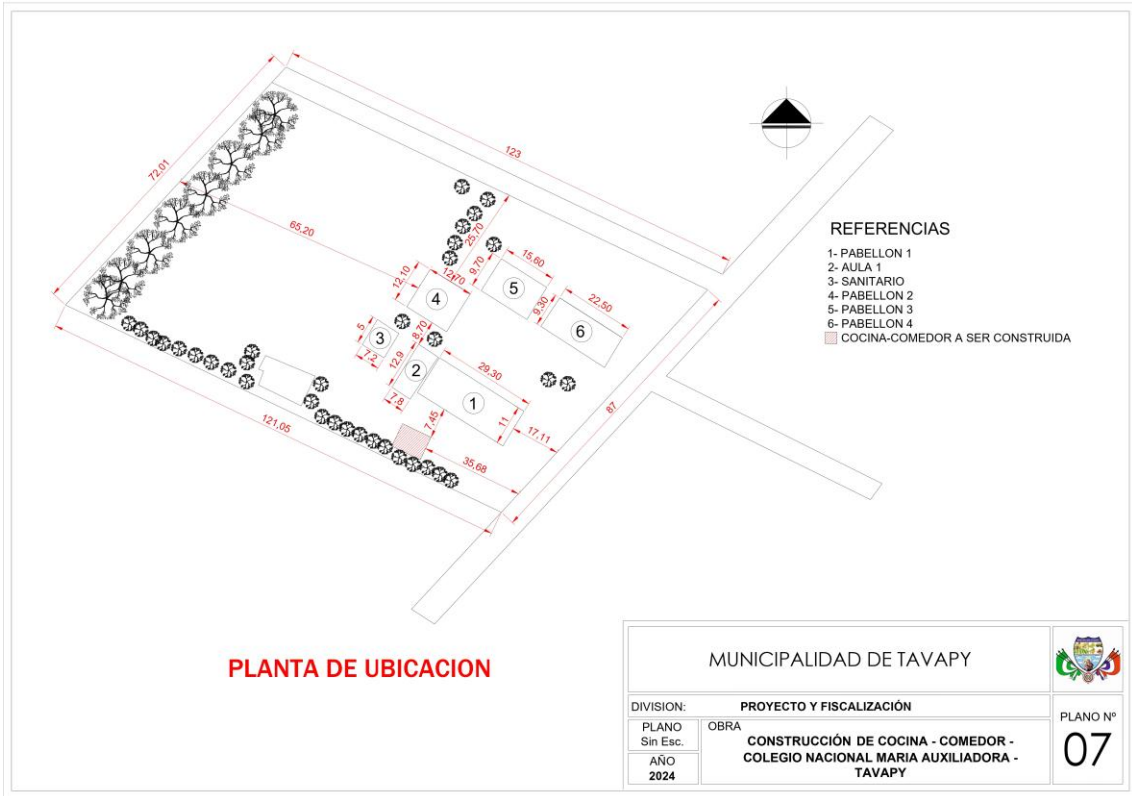
PLANO Sin Esc. OBRA


AÑO 2024
CONSTRUCCIÓN DE COCINA - COMEDOR -
COLEGIO NACIONAL MARIA AUXILIADORA -
TAVAPY

PLANO N°

05


1.Sc. Ing. Civil Ronny González
Rea. MOPC 2450




 1.Sc. Ing. Civil Konny González
 Rea. MOPC 2450