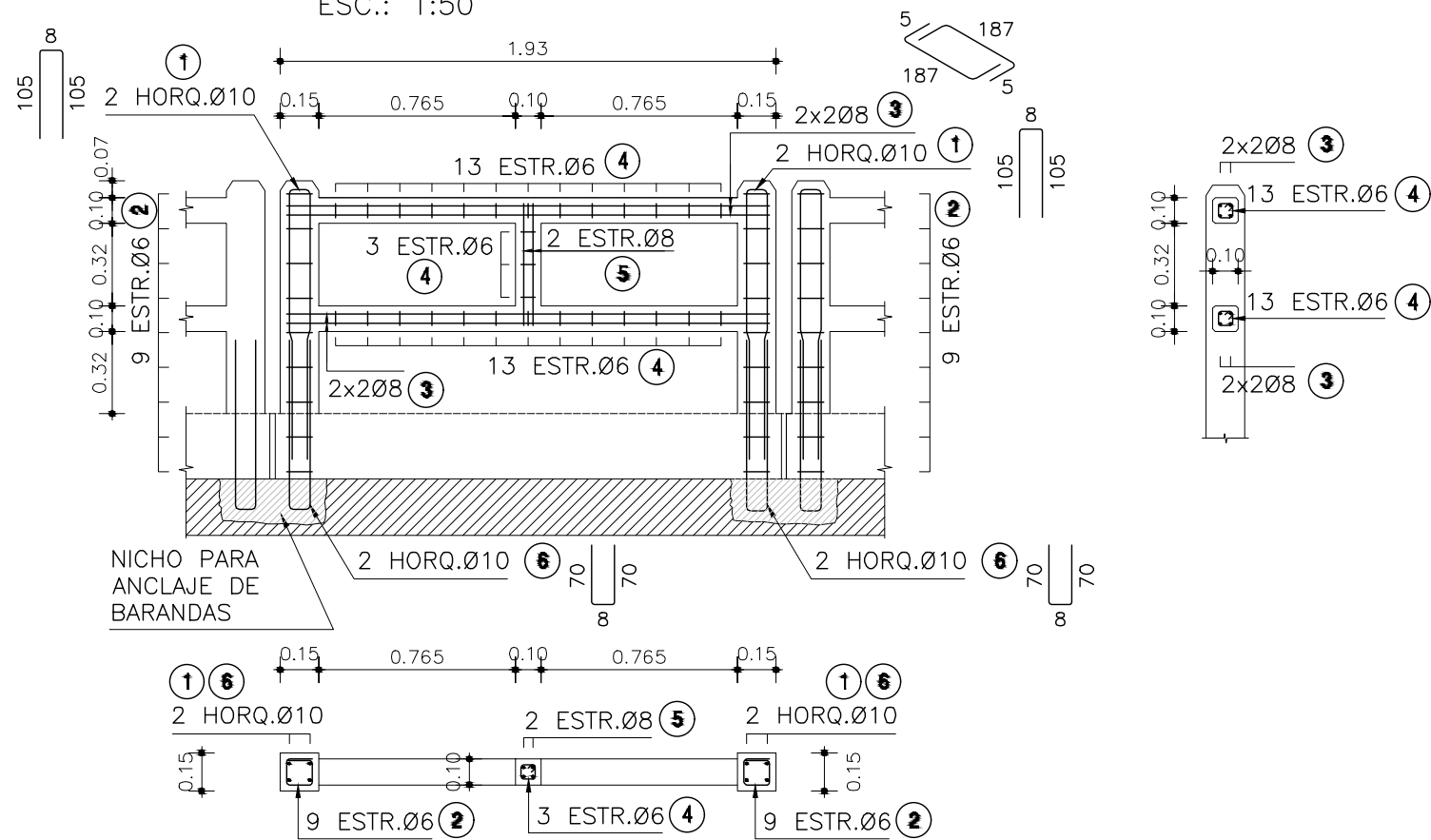


DETALLE BARANDA

ESC.: 1:50



PLANILLA DE ARMADURAS

ELEMENTO	PIEZA	Ø	ESQUEMA	LONGITUD (cm)	NÚMERO DE PIEZAS	PESO TOTAL (Kg)
BARANDA PREFABRICADA	1	10		218	4	5
	2	6		50	18	2
	3	8		197	8	6
	4	6		30	29	2
	5	8		107	2	1
	6	10		148	4	4
TOTAL (Kg)						20

Itapúa lugar de

OPOR

TUNIDA

DES

JAVIER PEREIRA

GOBERNADOR DE ITAPÚA

OBRA: Construcción de alcantarillados celulares y Cabeceras de Hormigón Armado para mejoramiento de acceso a Kuruzu Tomas y Cerrito del distrito de Encarnación

DISTRITO: Encarnación

Secretaria de Obras Públicas

Ing. Fernando Oreggioni
Secretaria de Obras- Gob. de Itapúa
Matricula MOPC 923