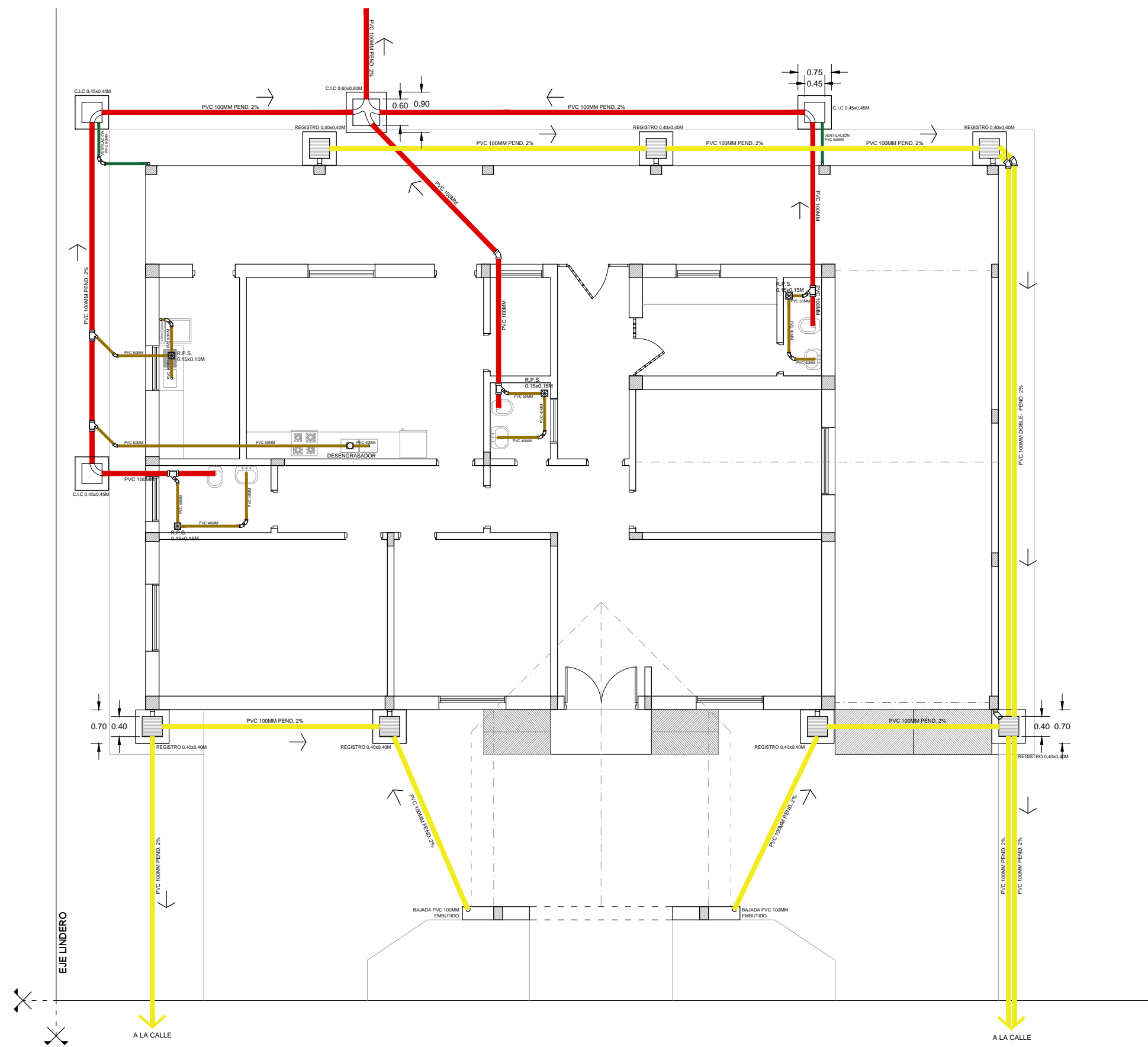
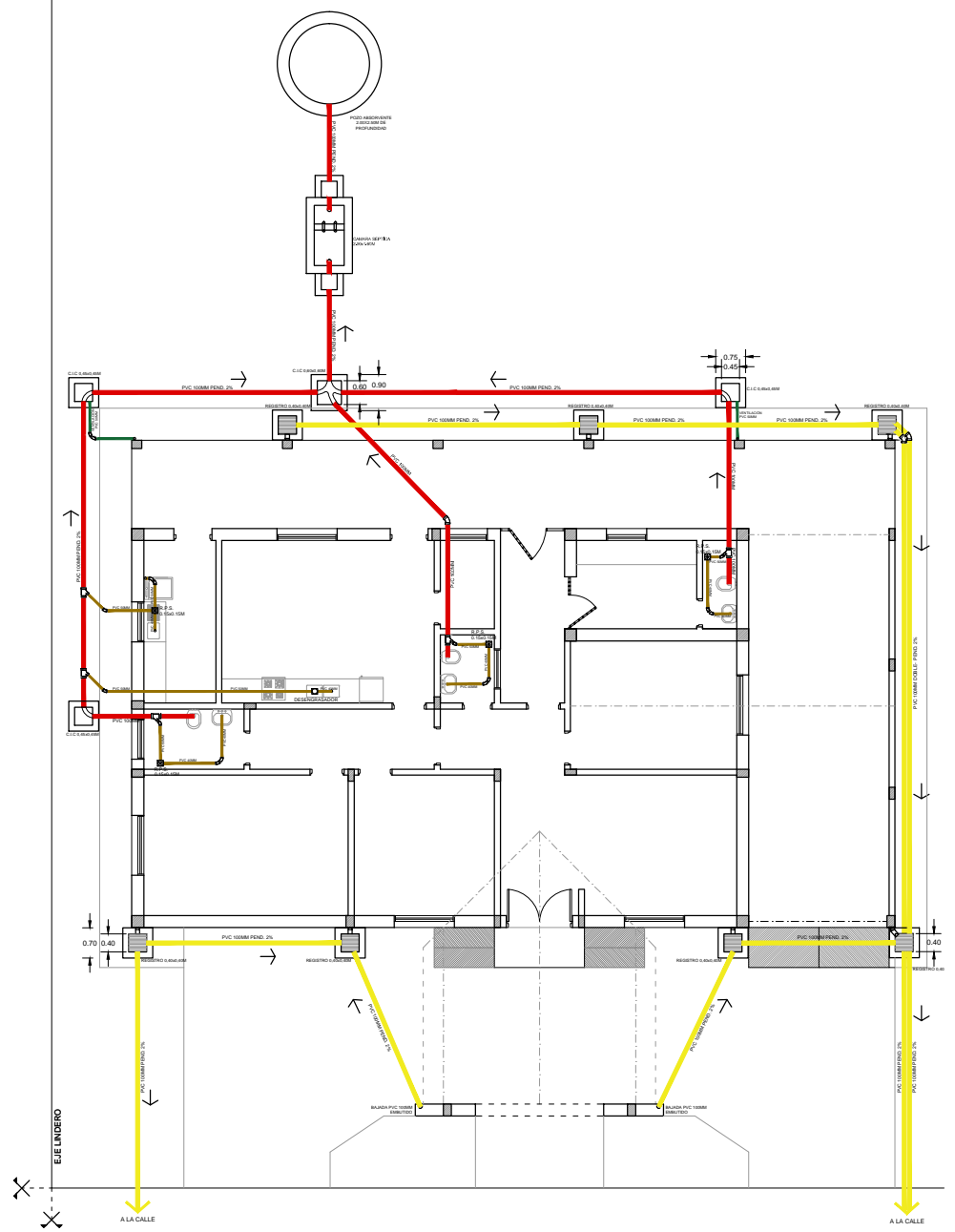


PLANTA DE INSTALACIÓN ELÉCTRICA  
ESC 1:50

<b>Obra:</b> Construcción de Comisaría		
<b>Beneficiario:</b> Comisaría N° 46 - San Dionisio		
<b>Distrito:</b> General Delgado		
<b>Proyecto:</b> Gobernación de Itapúa		
<b>Secretaría de Obras Públicas</b>		Ing. Fernando Oreggioni Secretaría de Obras Públicas Matricia MOPC-925

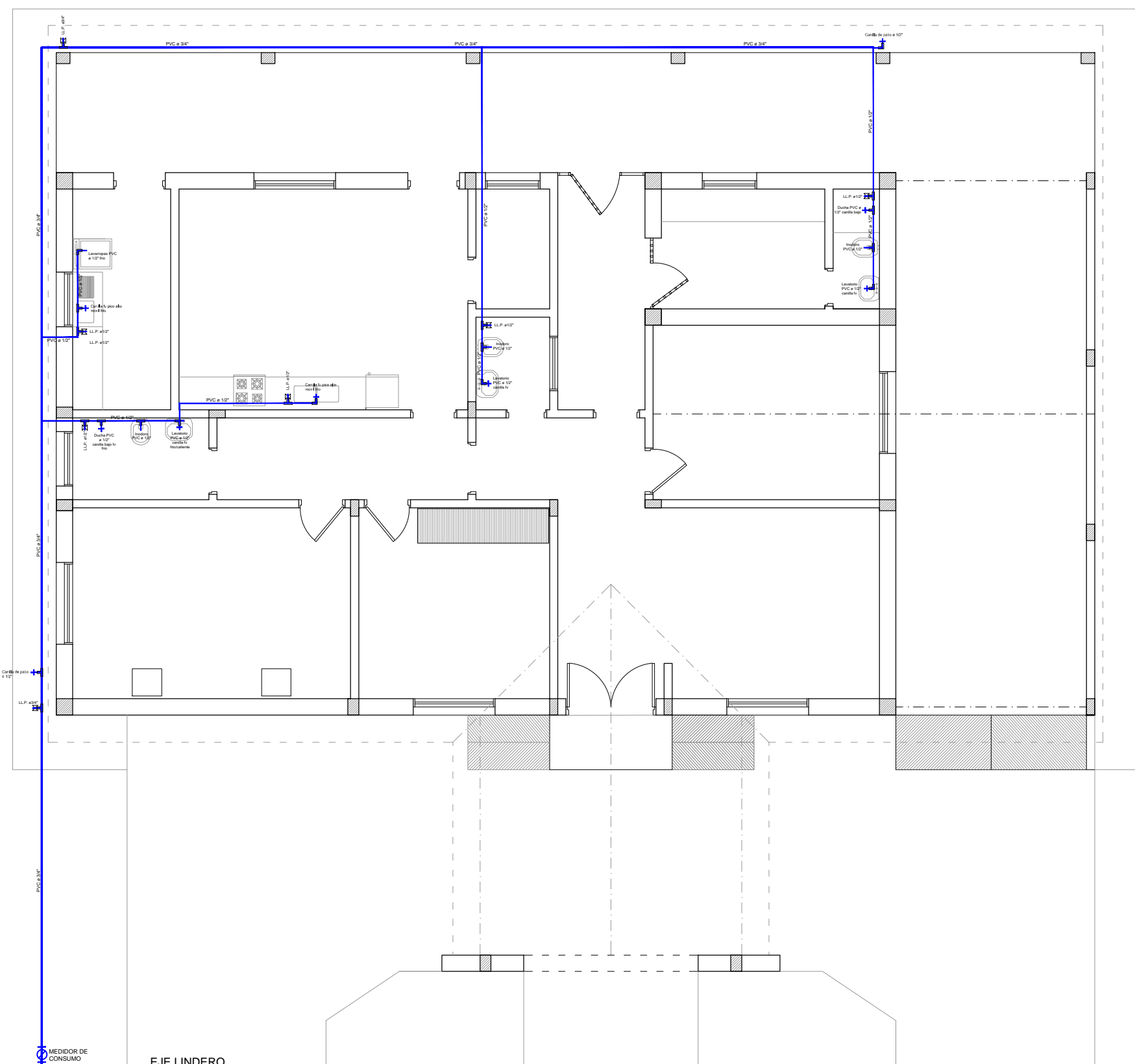


PLANTA DE INSTALACIÓN  
DESAGUE CLOACAL Y PLUVIAL  
ESC 1:100



PLANTA DE INSTALACIÓN  
DESAGUE CLOACAL Y PLUVIAL  
ESC 1:200

<b>Obra:</b> Construcción de Comisaría		
<b>Beneficiario:</b> Comisaría N° 46 - San Dionisio		
<b>Distrito:</b> General Delgado		
<b>Proyecto:</b> Gobernación de Itapúa		
<b>Secretaría de Obras Públicas</b>		Ing. Fernando Oreggioni Secretaria de Obras Públicas Matriculada MOPC-926






EJE LINDERO

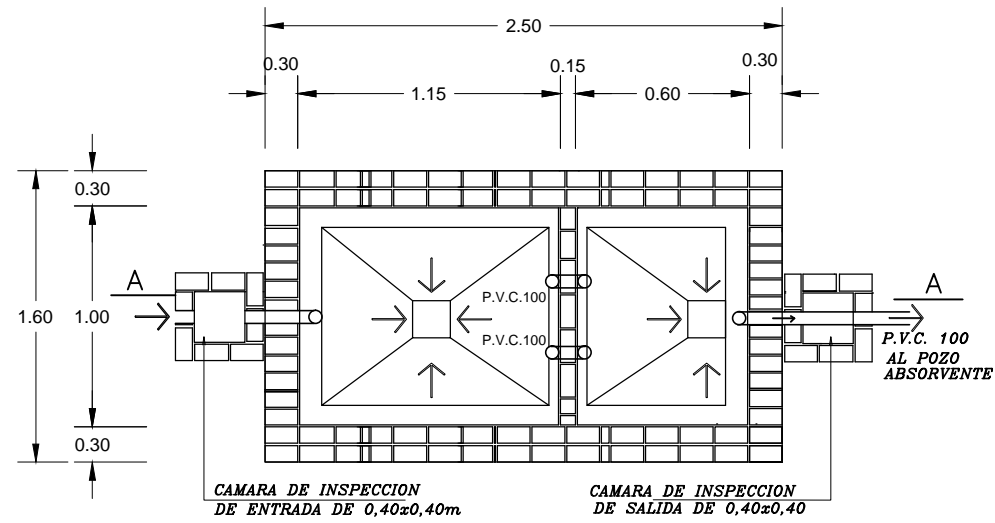
MEDIDOR DE CONSUMO  
A LA RED DE AGUA CORRIENTE

EJE LINDERO

PLANTA DE INSTALACIÓN  
AGUA CORRIENTE  
ESC 1:100

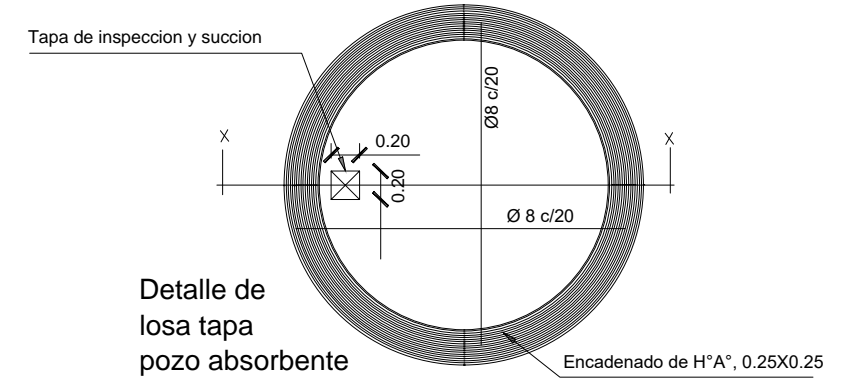
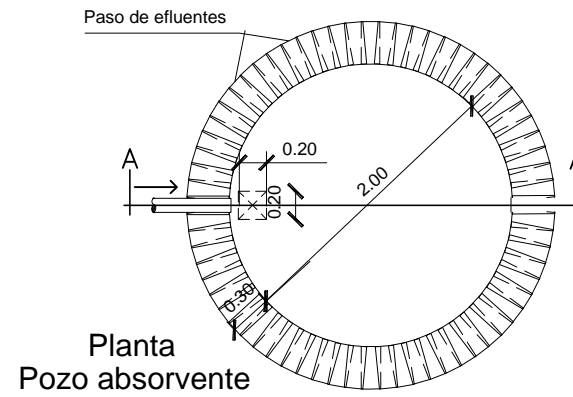
  	<p><b>Obra:</b> Construcción de Comisaría</p> <p><b>Beneficiario:</b> Comisaría N° 46 - San Dionisio</p> <p><b>Distrito:</b> General Delgado</p> <p><b>Proyecto:</b> Gobernación de Itapúa</p> <p><b>Secretaría de Obras Públicas</b></p>	<p>Ing. Fernando Oreggioni Secretaría de Obras Públicas Matriculad MOPC-926</p>
---	---	---

### Detalle de Cámara Séptica

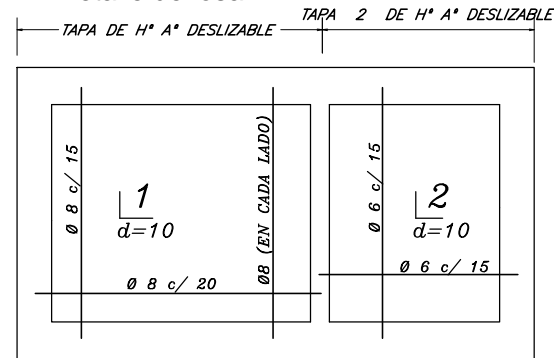


Planta

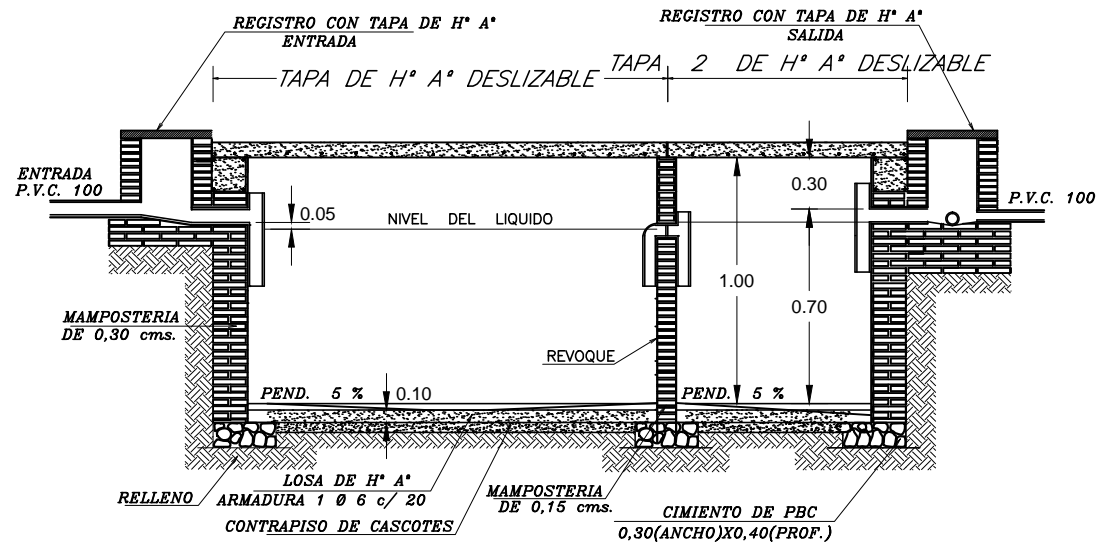
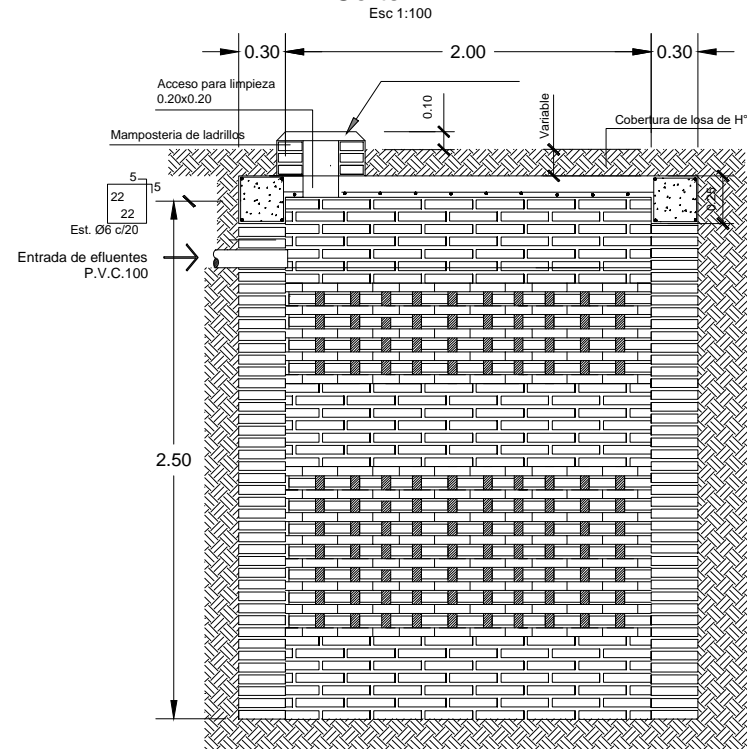
### Detalle de Pozo Ciego



### Detalle de losa



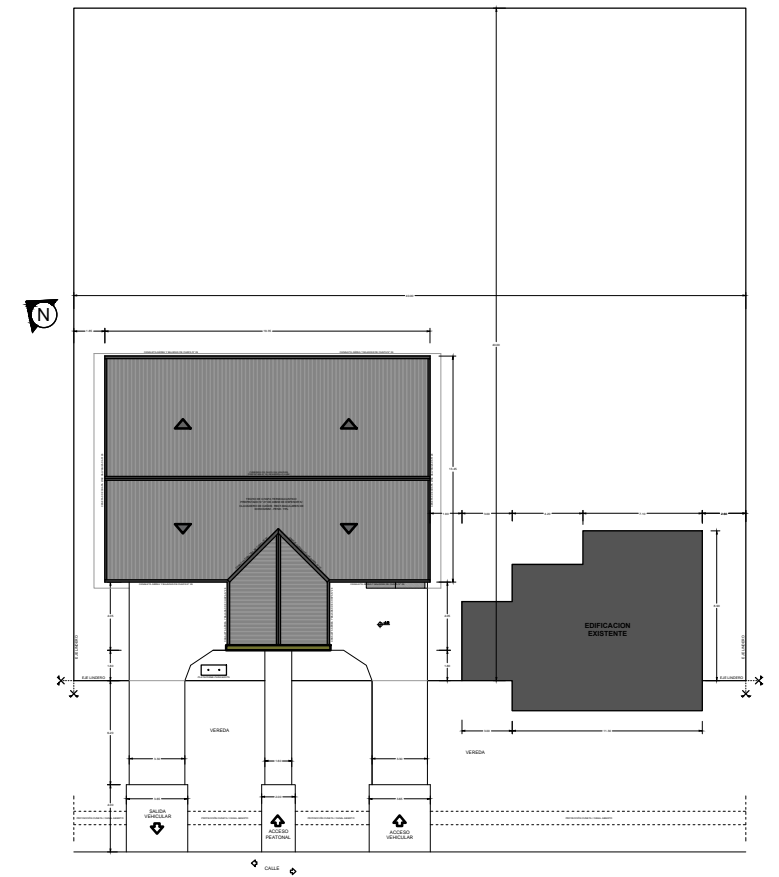
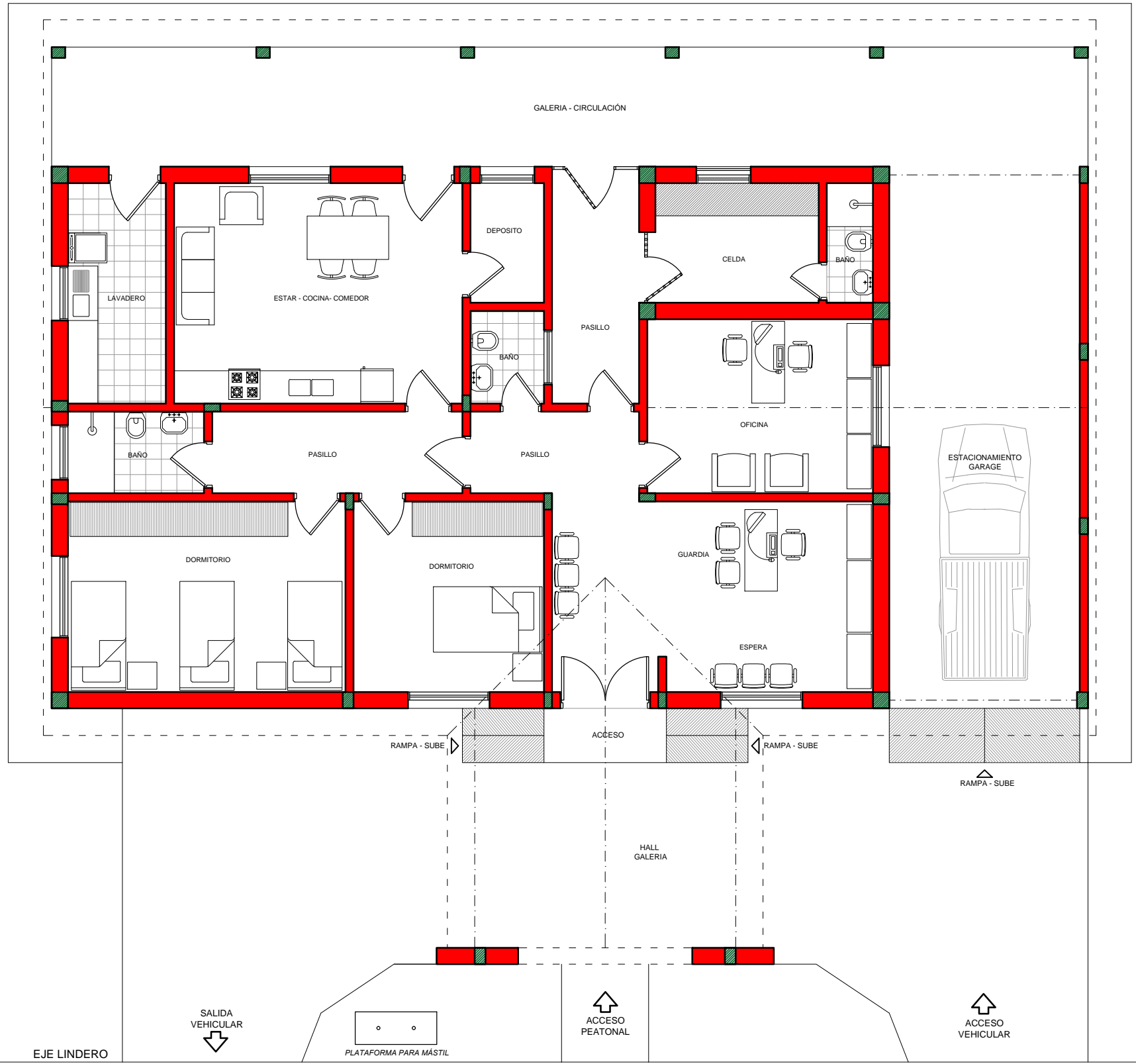
### Pozo absorbente Corte A-A



Corte AA

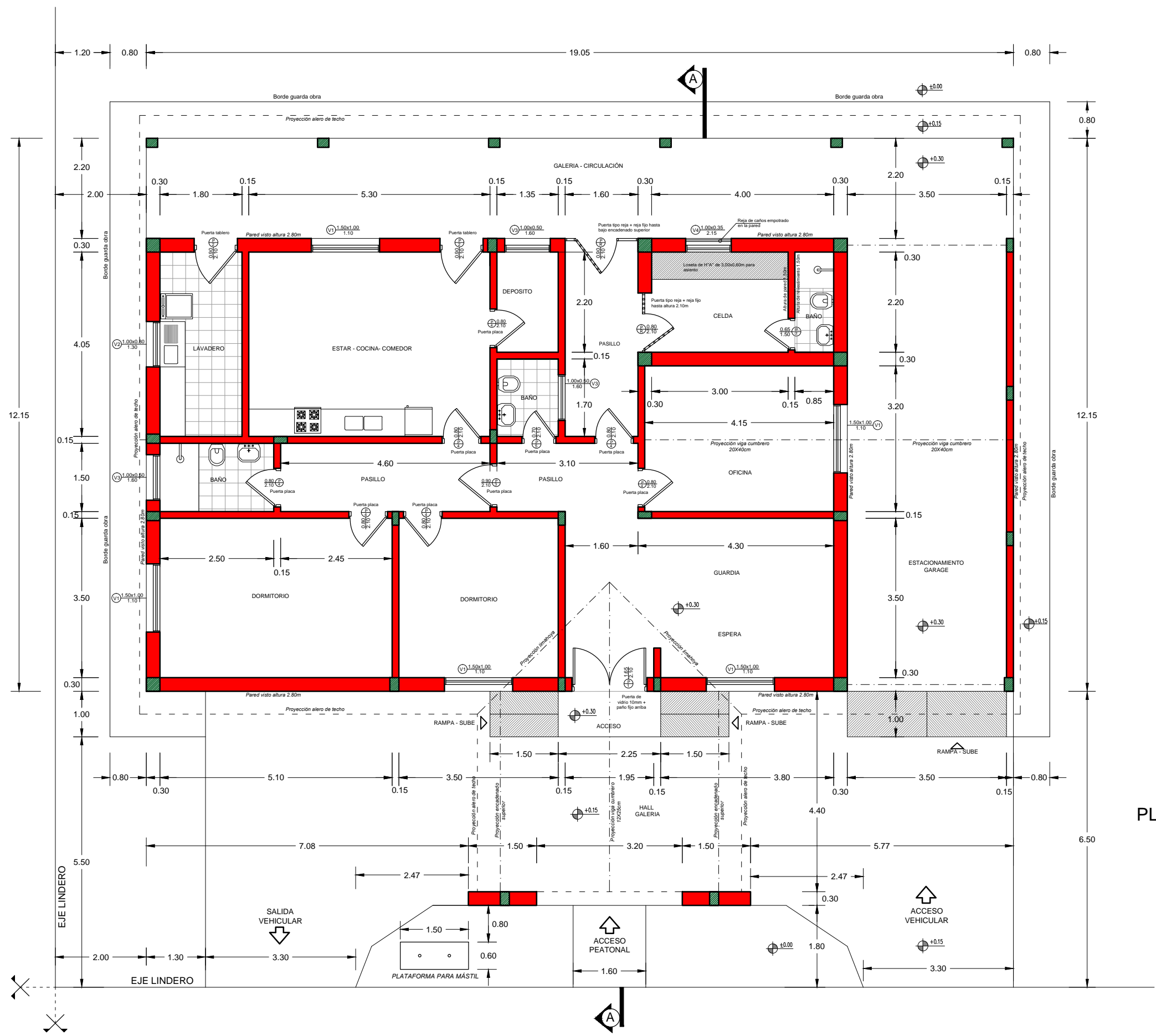
<b>Obra:</b> Construcción de Comisaría	
<b>Beneficiario:</b> Comisaría N° 46 - San Dionisio	
<b>Distrito:</b> General Delgado	
<b>Proyecto:</b> Gobernación de Itapúa	
<b>Secretaría de Obras Públicas</b>	
 Ing. Fernando Oreggioni Secretario de Obras Públicas Matricul. MOPC-925	





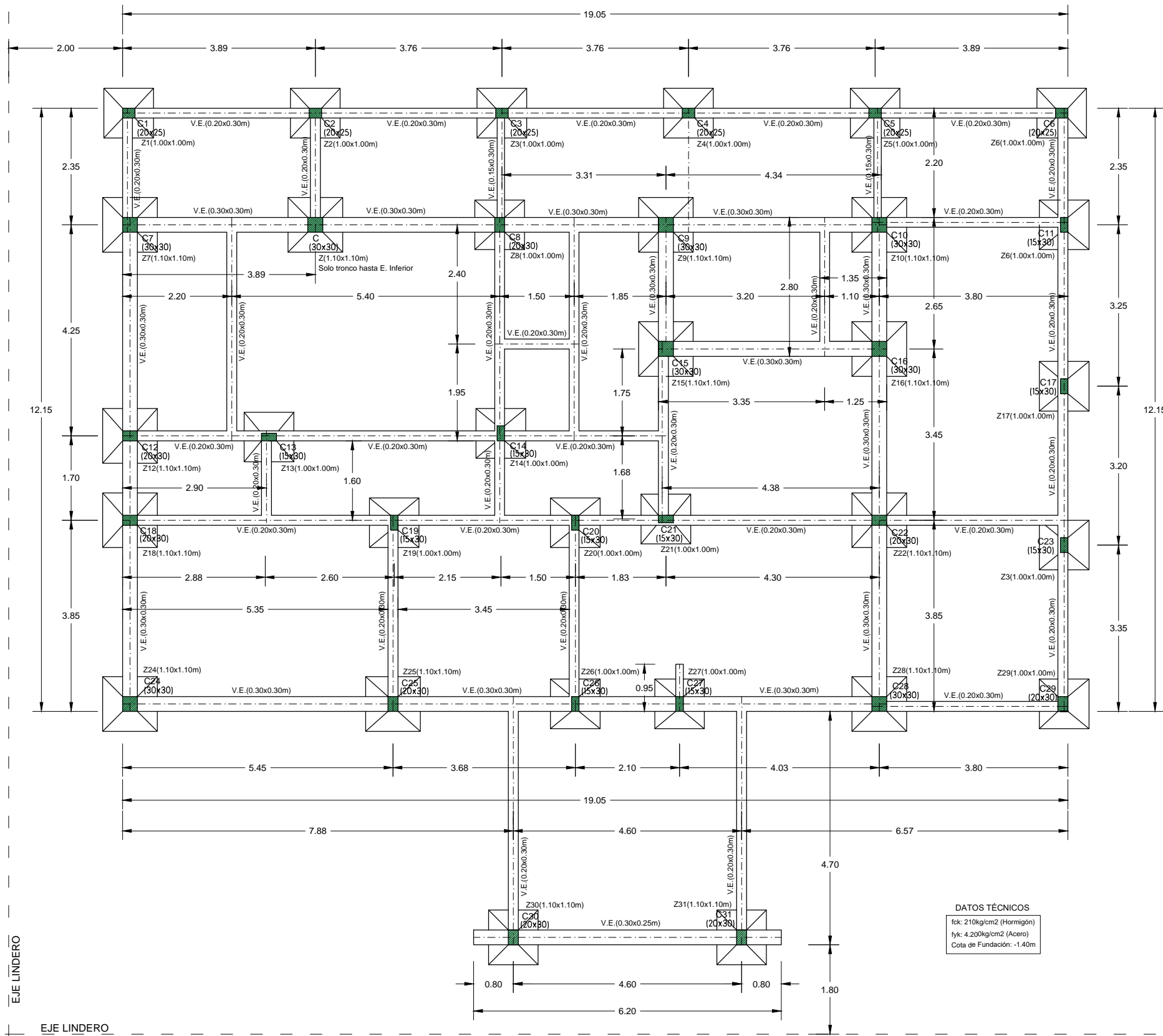
PLANTA ARQUITECTONICA AMOBLADA  
ESC 1:100

<b>Obra:</b> Construcción de Comisaría		
<b>Beneficiario:</b> Comisaría N° 46 - San Dionisio		
<b>Distrito:</b> General Delgado		
<b>Proyecto:</b> Gobernación de Itapúa		
<b>Secretaría de Obras Públicas</b>		Ing. Fernando Oreggioni Secretaría de Obras Públicas Matriculada MOPC-926



PLANTA ARQUITECTONICA  
ACOTADA  
ESC 1:100

<b>Obra:</b> Construcción de Comisaría		
<b>Beneficiario:</b> Comisaría N° 46 - San Dionisio		
<b>Distrito:</b> General Delgado		
<b>Proyecto:</b> Gobernación de Itapúa		
<b>Secretaría de Obras Públicas</b>		Ing. Fernando Oreggioni Secretaría de Obras Públicas Matrícula MOPC-925

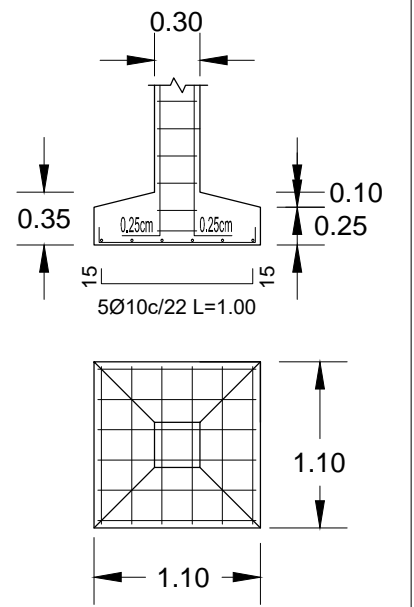


DATOS TÉCNICOS  
 fck: 210kg/cm<sup>2</sup> (Hormigón)  
 fyk: 4.200kg/cm<sup>2</sup> (Acero)  
 Cota de Fundación: -1.40m

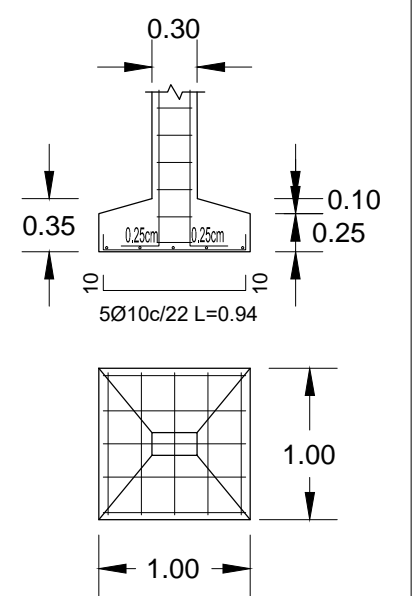
PLANTA DE FUNDACIÓN  
 ESC 1:100

DETALLE DE ZAPATAS  
 ESC 1:50

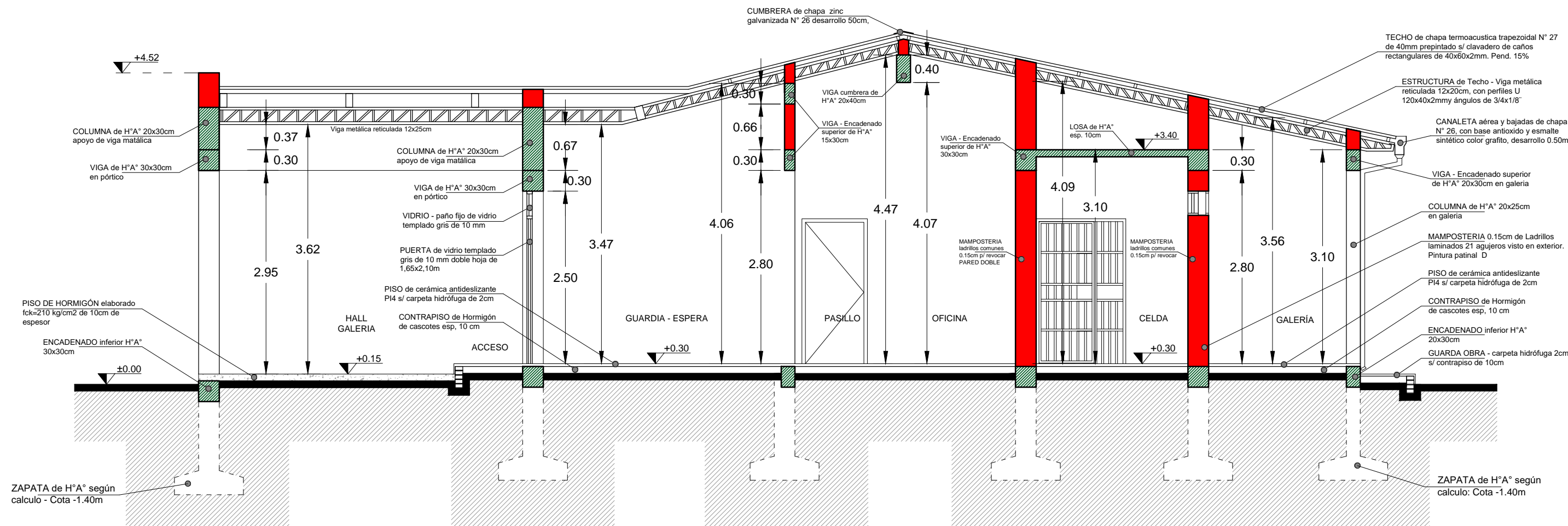
ZAPATAS CENTRADAS



ZAPATAS CENTRADAS



<b>Obra:</b> Construcción de Comisaría		
<b>Beneficiario:</b> Comisaría N° 46 - San Dionisio		
<b>Distrito:</b> General Delgado		
<b>Proyecto:</b> Gobernación de Itapúa		 Ing. Fernando Oreggioni Secretario de Obras Públicas
<b>Secretaría de Obras Públicas</b>		



**CORTE A-A**  
ESC 1:75

ENCADENADO INFERIOR	COLUMNAS	ENCADENADO SUPERIOR

Itapúa  
lugar de  
**OPOR**  
**TUNIDA**  
**DES**

**JAVIER PEREIRA**  
GOBERNADOR DE ITAPUÍA

**Obra:** Construcción de Comisaría

**Beneficiario:** Comisaría N° 46 - San Dionisio

**Distrito:** General Delgado

**Proyecto:** Gobernación de Itapúa

**Secretaría de Obras Públicas**

Ing. Fernando Oreggioni  
Secretaría de Obras Públicas  
Matriculad. AOPC-926



REVOQUE exterior 1.5cm a una capa, incluye azotada hidrófuga + pintura latex acrílico

MAMPOSTERIA 0.15cm de Ladrillos laminados 21 agujeros visto en exterior. Pintura patinal D

PISO DE HORMIGÓN elaborado fck=210 kg/cm<sup>2</sup> de 10cm de espesor

CUMBRERA de chapa zinc galvanizada N° 26 desarrollo 50cm,

TECHO de chapa termoabustica trapezoidal N° 27 de 40mm prepintado

CENEFA de chapa galvanizada n° 26, con base antioxido y esmalte sintético color grafito, desarrollo 0.50m

CANAleta aérea y bajadas de chapa N° 26, con base antioxido y esmalte sintético color grafito, desarrollo 0.50m

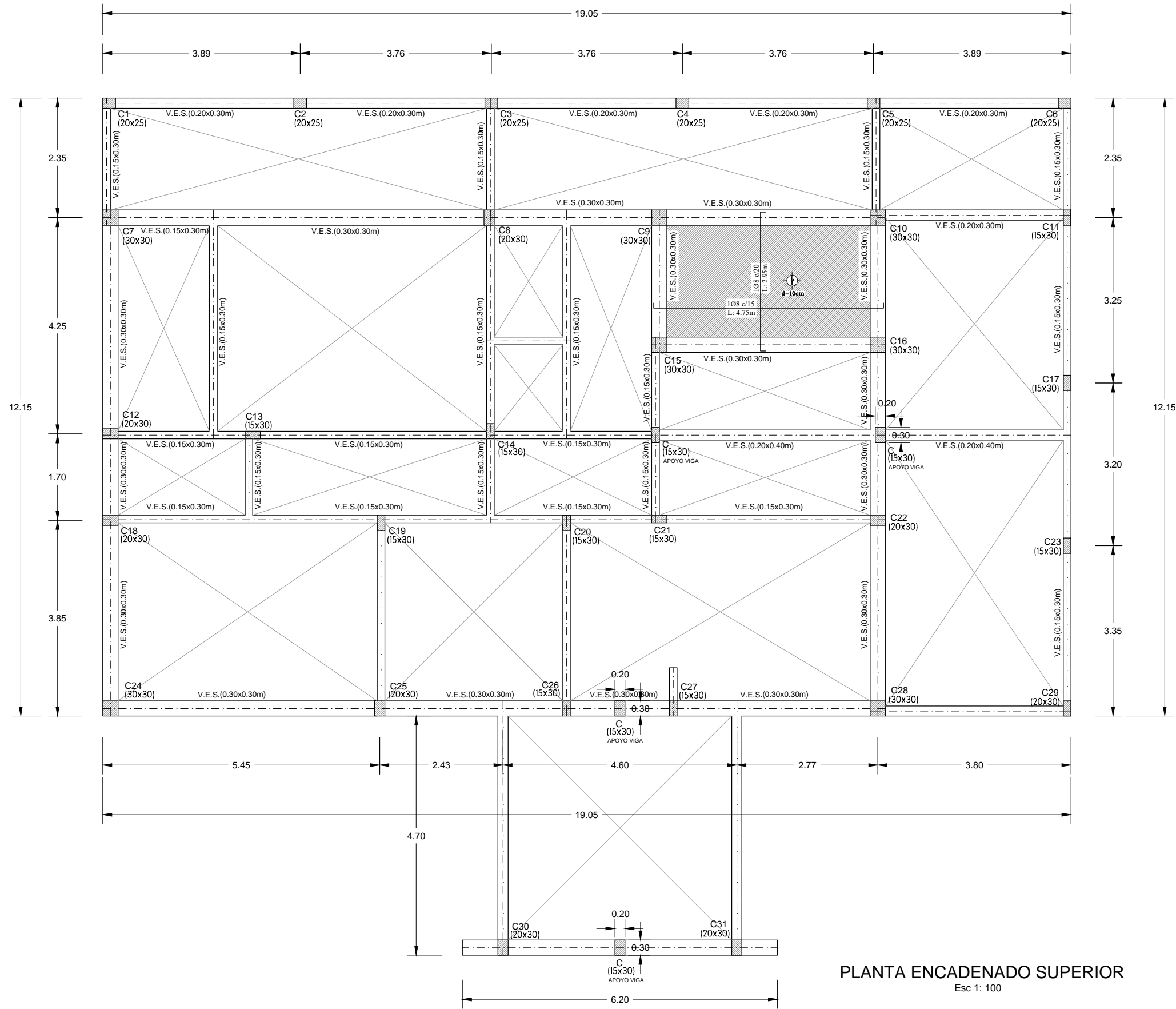
VENTANA corrediza de vidrios Templados gris de 8mm de 1.50x1.00m

MAMPOSTERIA 0.15cm de Ladrillos laminados 21 agujeros visto en exterior. Pintura patinal D

FACHADA FRONTAL  
ESC 1:50

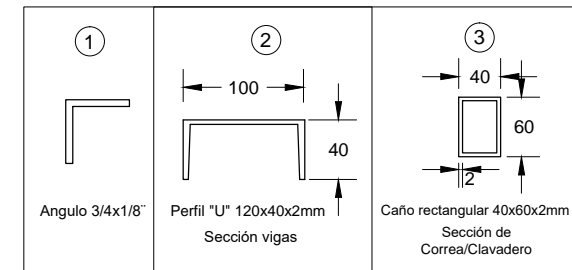
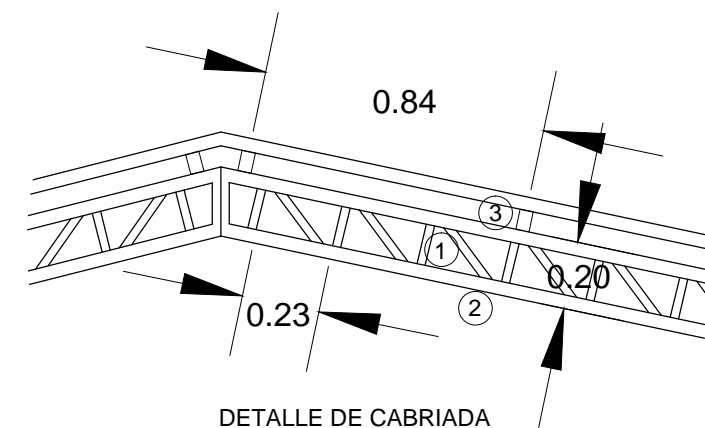
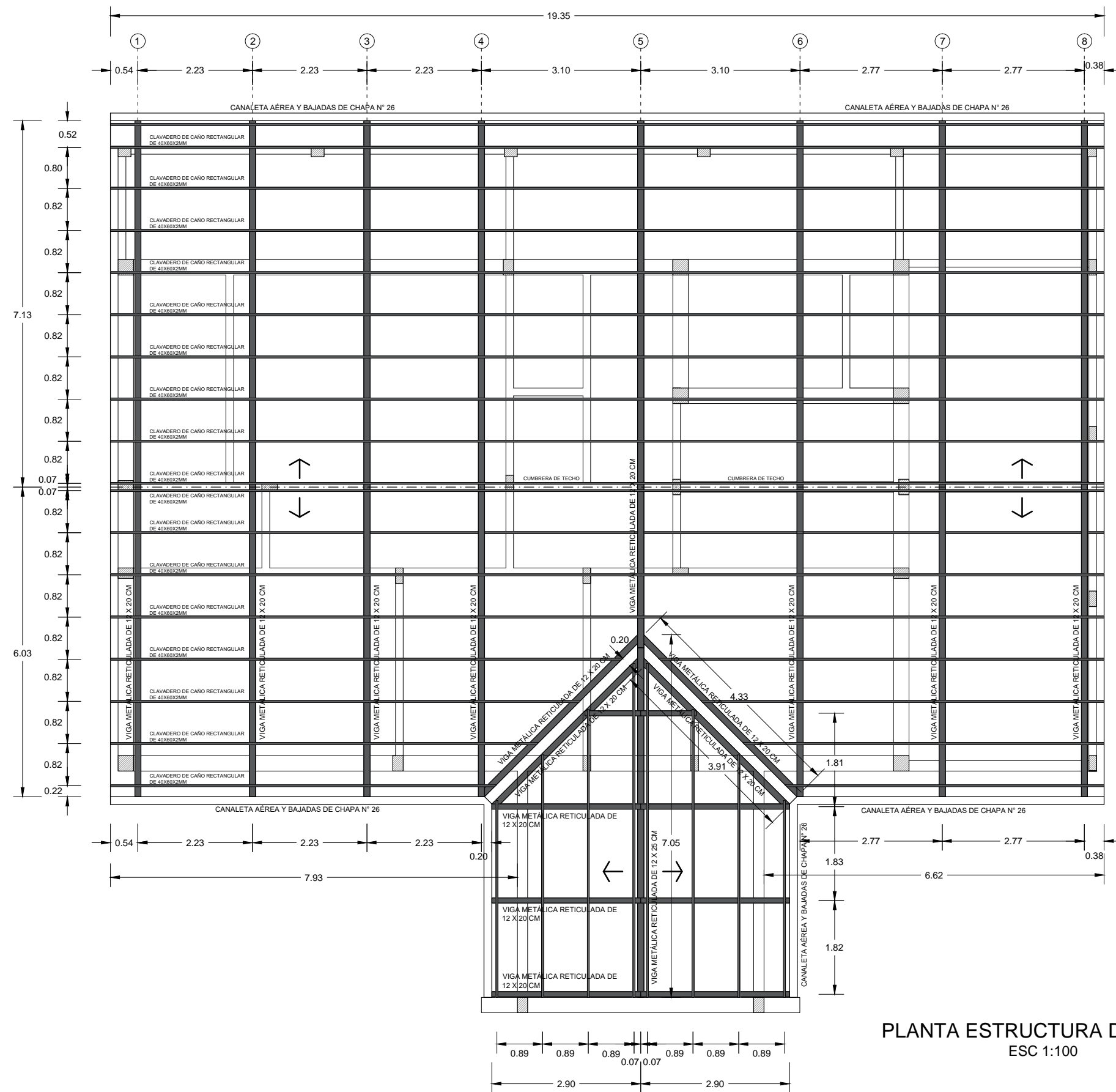
← CONSTRUCCION EXISTENTE

<p><b>Obra:</b> Construcción de Comisaría</p>		
<p><b>Beneficiario:</b> Comisaría N° 46 - San Dionisio</p>		
<p><b>Distrito:</b> General Delgado</p>		
<p><b>Proyecto:</b> Gobernación de Itapúa</p>		<p>Ing. Fernando Oreggioni Secretaría de Obras Públicas Matricia MOPC-926</p>
<p><b>Secretaría de Obras Públicas</b></p>		



PLANTA ENCADENADO SUPERIOR  
Esc 1: 100

<b>Obra:</b> Construcción de Comisaría	
<b>Beneficiario:</b> Comisaría N° 46 - San Dionisio	
<b>Distrito:</b> General Delgado	
<b>Proyecto:</b> Gobernación de Itapúa	
<b>Secretaría de Obras Públicas</b>	
 Ing. Fernando Oreggioni Secretaría de Obras Públicas Matriculada MOPC-925	



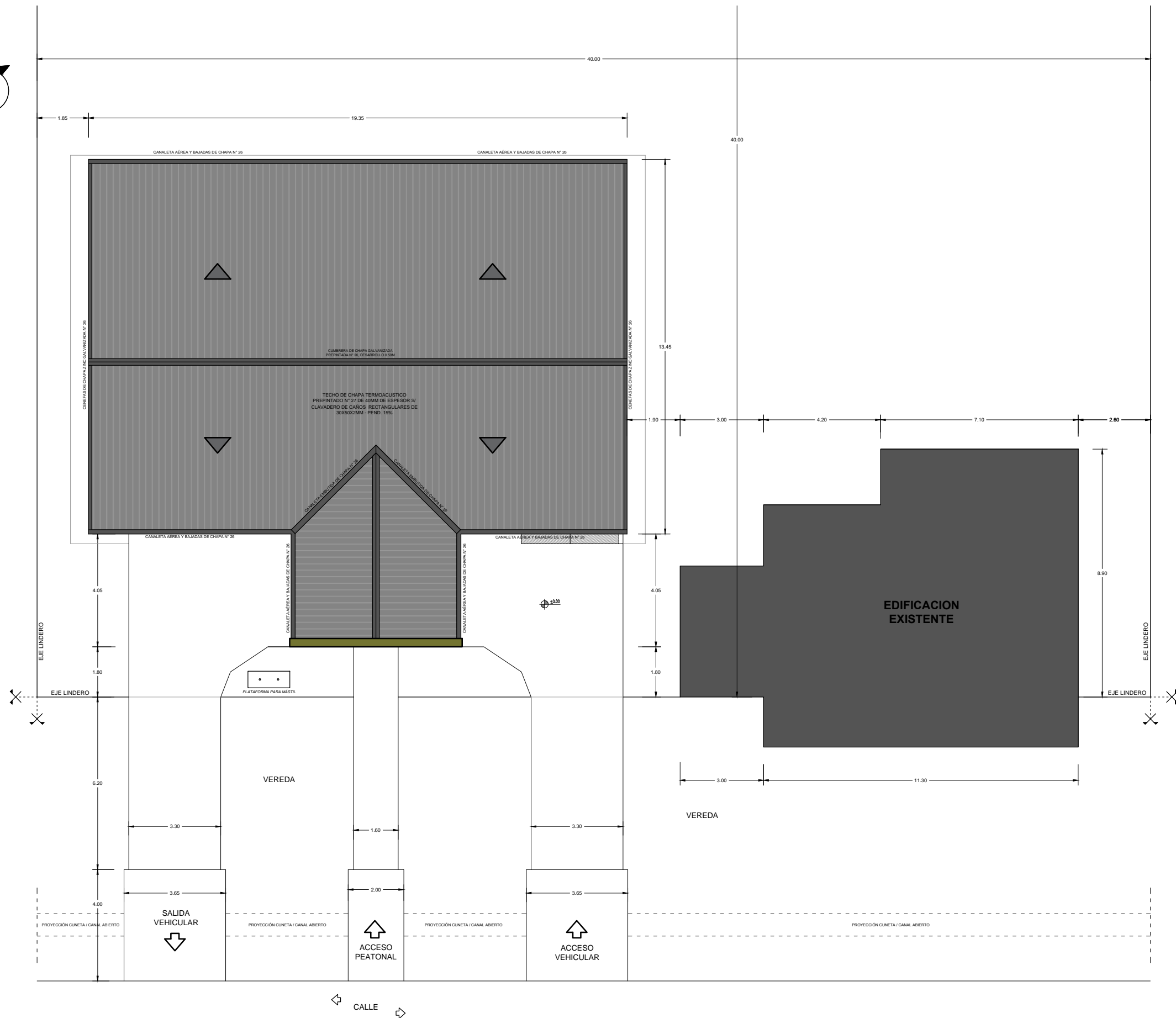
- VIGA METÁLICA RETICULADA DE 12 X 20 CM, CON PERFILES U 120x40x2mm Y ÁNGULOS DE 3/4x1/8"
- VIGA METÁLICA RETICULADA DE 12 X 25 CM, CON PERFILES U 120x40x2mm Y ÁNGULOS DE 3/4x1/8"
- TECHO DE CHAPA TERMOACUSTICO PREPINTADO N° 27 DE 40MM DE ESPESOR S/ CLAVADERO DE CAÑOS RECTANGULARES DE 40X60X2MM

PLANTA ESTRUCTURA DE TECHO  
ESC 1:100

**JAVIER PEREIRA** GOBERNADOR DE ITAPUÍA

**Obra:** Construcción de Comisaría  
**Beneficiario:** Comisaría N° 46 - San Dionisio  
**Distrito:** General Delgado  
**Proyecto:** Gobernación de Itapúa  
**Secretaría de Obras Públicas**

Ing. Fernando Oreggioni  
 Secretario de Obras Públicas  
 Maticulada MOPC-926



PLANTA GENERAL DE TECHO  
ESC 1:150

<b>Obra:</b> Construcción de Comisaría		
<b>Beneficiario:</b> Comisaría N° 46 - San Dionisio		
<b>Distrito:</b> General Delgado		
<b>Proyecto:</b> Gobernación de Itapúa		
<b>Secretaría de Obras Públicas</b>		
		Ing. Fernando Oreggioni Secretaría de Obras Públicas Matriculada MOPC-926