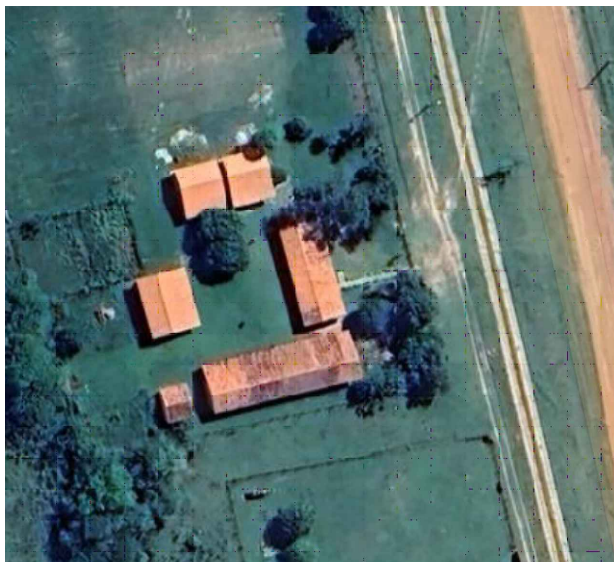
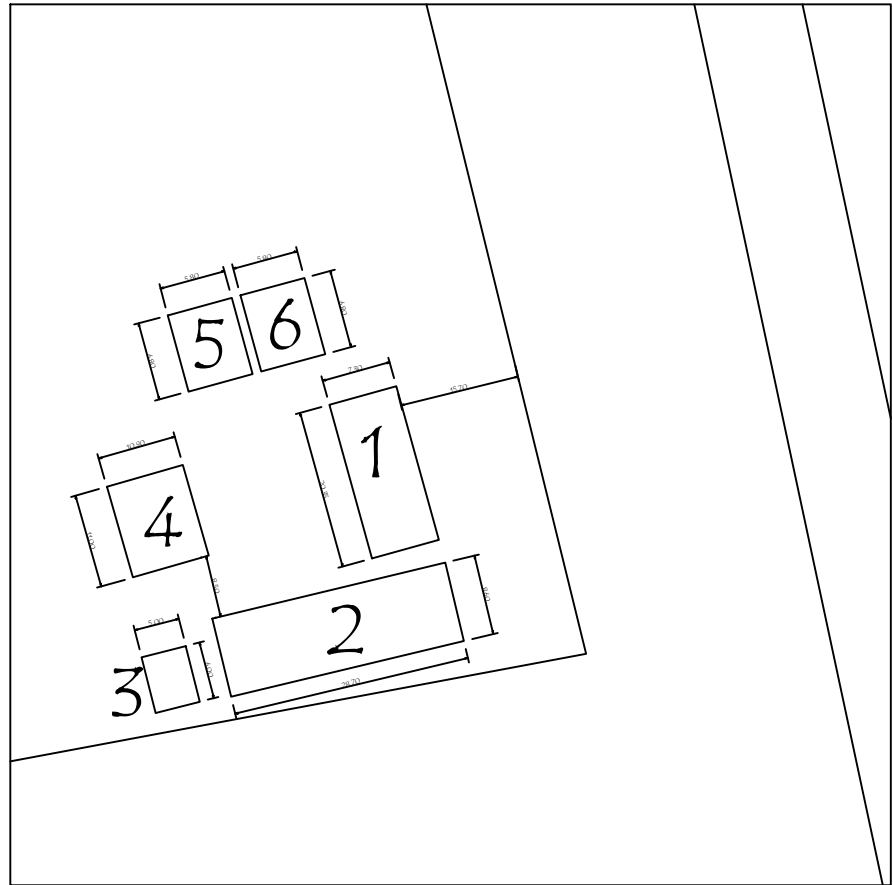
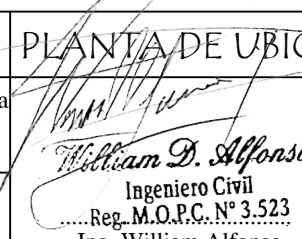


Coordenadas:
25°20'58.4"S
56°34'27.8"W

Referencias:

1. Pabellon de 4 aulas a reparar
2. Pabellon de 4 Aulas
3. SS.HH
4. Cocina Comedor
5. Aula Simple
6. Aula Simple



MUNICIPALIDAD NUEVA LONDRES		PLANTA DE UBICACIÓN	
UBICACIÓN:	Escuela Básica 5058 Nuestra Señora Virgen de Fatima	 Ingeniero Civil Reg. M.O.P.C. N° 3.523 Ing. William Alfonso	sin Escala
OBRA:	Reparación de Pabellon de 4 aulas de 20.70x7.30m		
PROFESIONAL:	Ing. William David Alfonso Posteguillo	01	
REG. M.O.P.C N°:	3.523		