

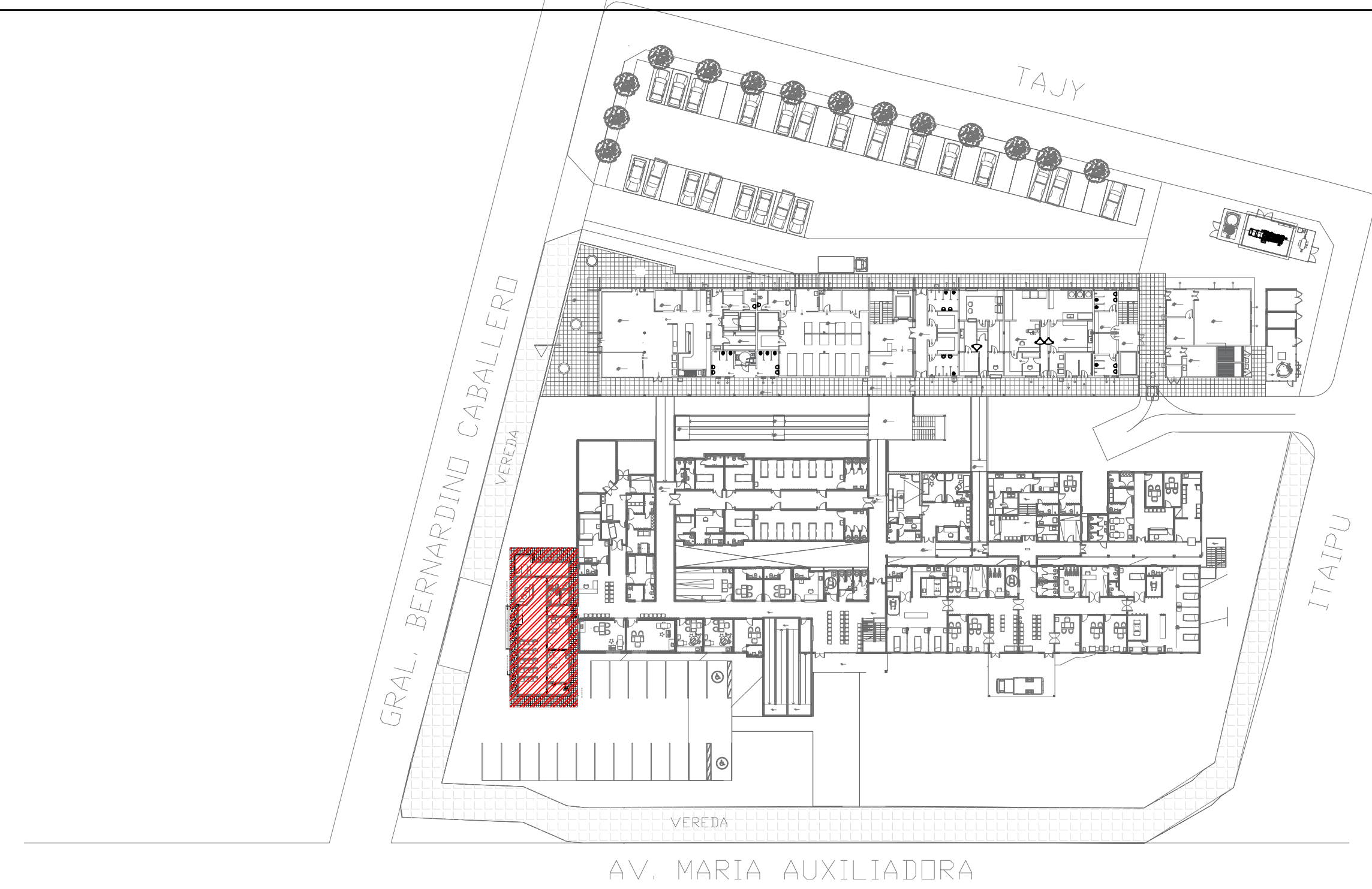
**PROYECTO**

**AMPLIACIÓN DEL CENTRO  
OFTALMOLÓGICO HOSPITAL DISTRICTAL  
DE TOMAS ROMERO PEREIRA**

**DISTRITO DE TOMAS R. PEREIRA – ITAPUA**

**AÑO 2024**

Itapúa  
lugar de  
**OPOR  
TUNIDA  
DES**



<p>Itapúa lugar de <b>OPOR TUNIDA DES</b></p>			<p><b>JAVIER PEREIRA</b> GOBERNADOR DE ITAPÚA</p>
---	--	--	---

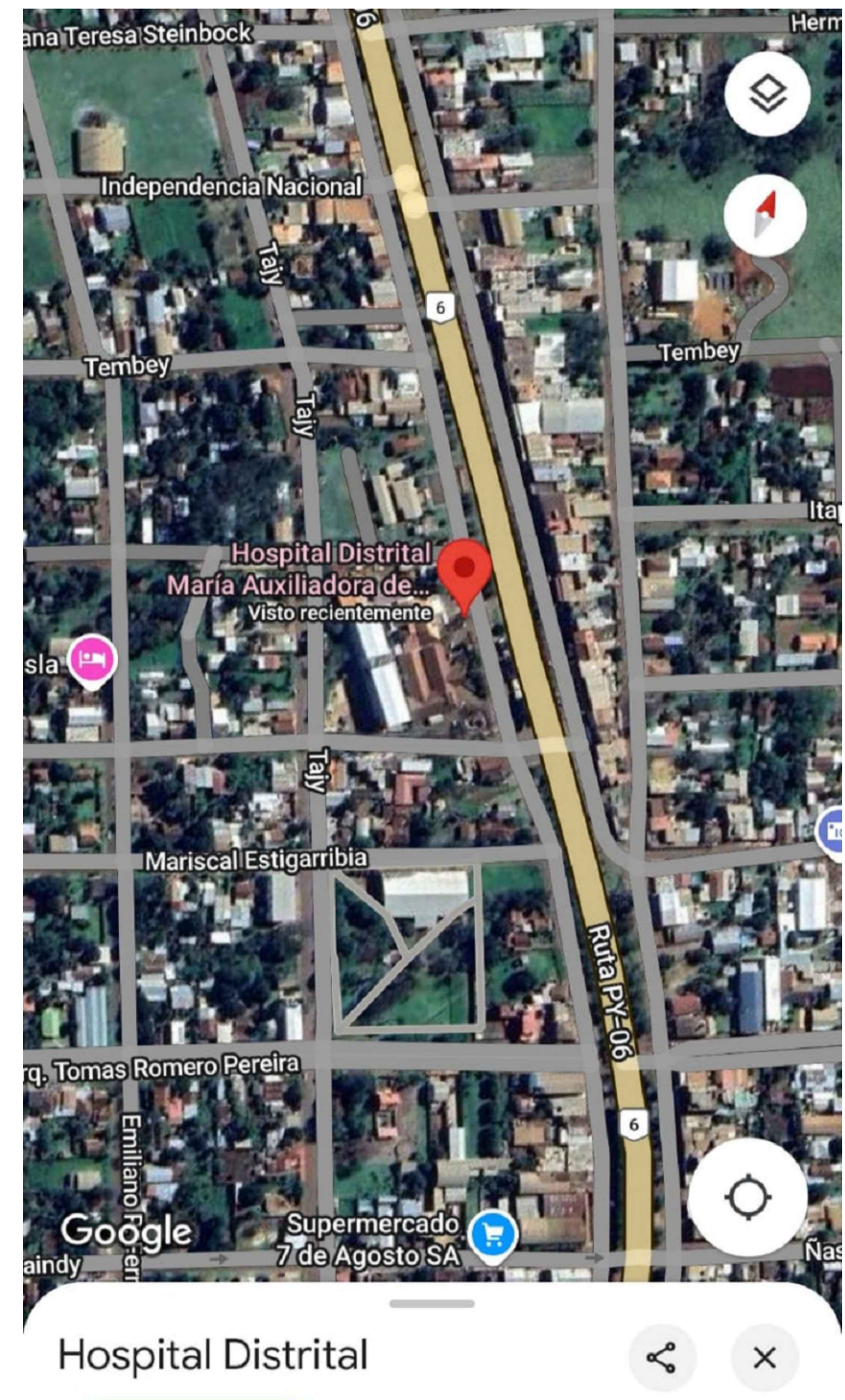
OBRA: AMPLIACIÓN DEL CENTRO OFTALMOLÓGICO HOSPITAL DISTRITAL DE TOMÁS ROMERO PEREIRA

BENEFICIARIO: HOSPITAL DISTRITAL DE TOMÁS R. PEREIRA

DISTRITO: MARIA AUXILIADORA

PROYECTO: SECRETARIA DE OBRAS PUBLICAS

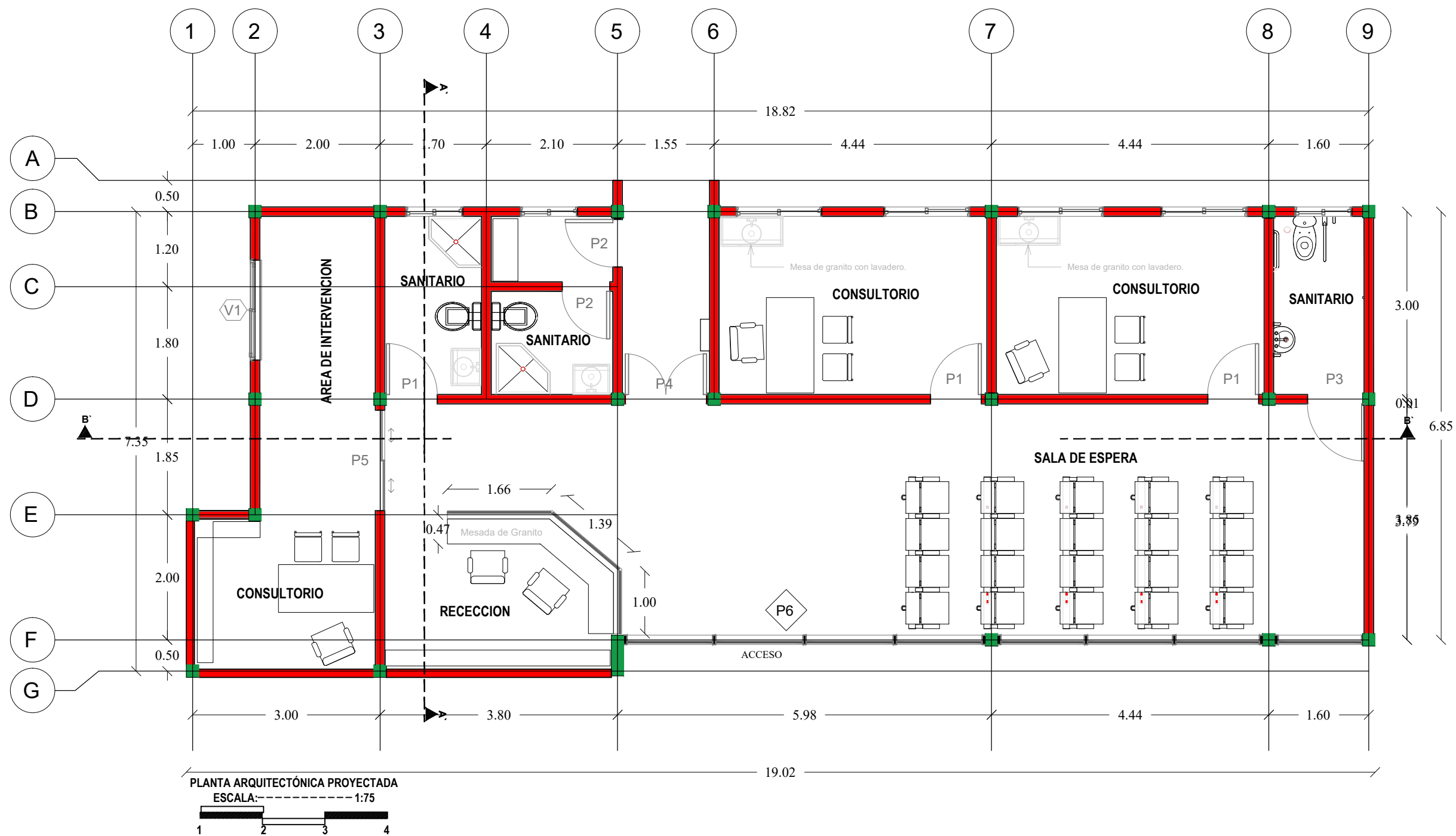
**Ing. Fernando Oreggioni**  
 Secretaria de Obras - Gob. de Itapúa  
 Matrícula MOPC 923



# PLANO DE IMPLANTACION

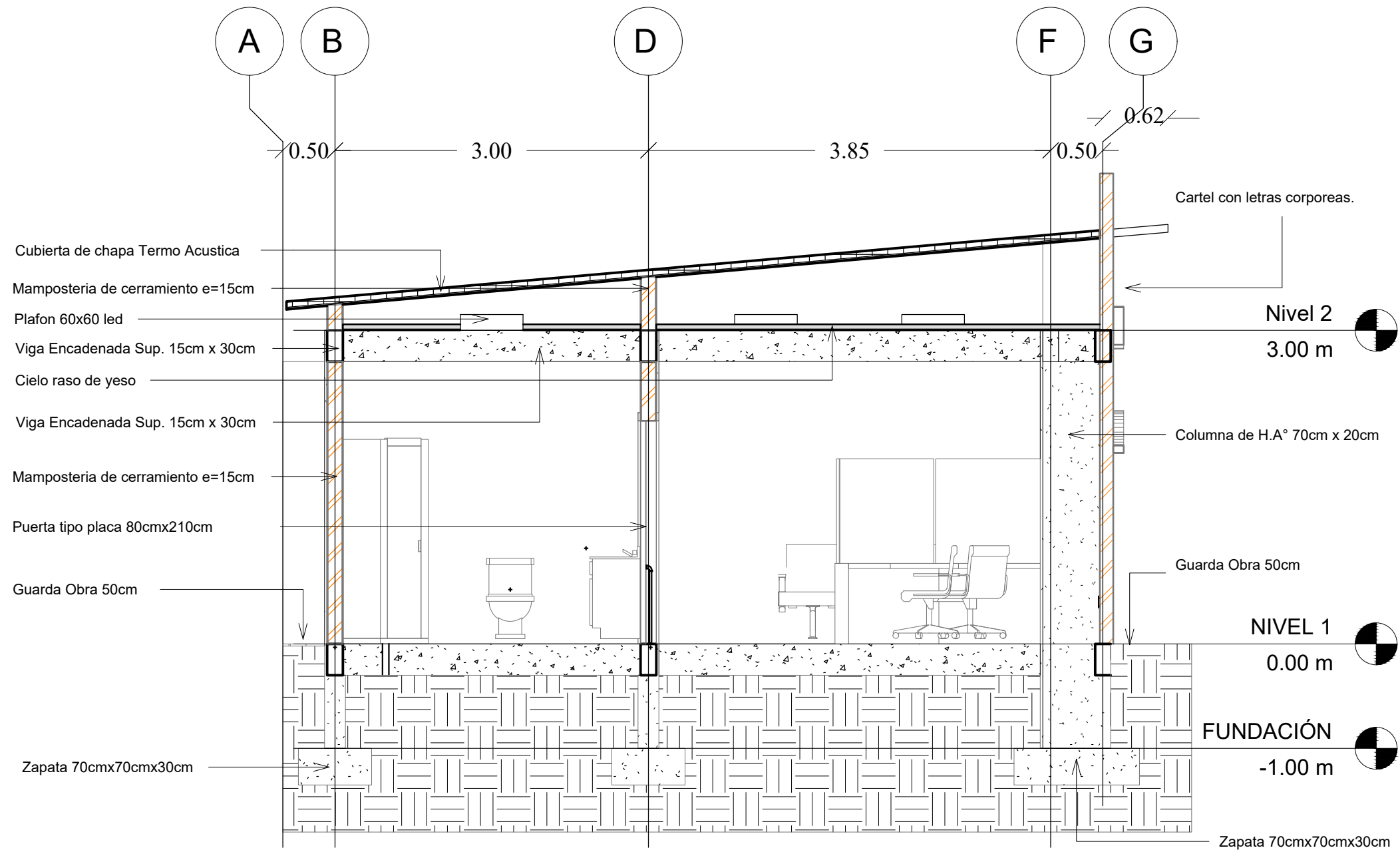
MARIA AUXILIADORA – TOMÁS ROMERO PEREIRA – ITAPÚA

<p>OBRA: AMPLIACIÓN DEL CENTRO OFTALMOLÓGICO HOSPITAL DISTRITAL DE TOMÁS ROMERO PEREIRA</p>			
<p>BENEFICIARIO: HOSPITAL DISTRITAL DE TOMÁS R. PEREIRA</p>			
<p>DISTRITO: MARIA AUXILIADORA</p>			
<p>PROYECTO: SECRETARIA DE OBRAS PUBLICAS</p>			

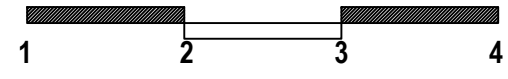


REFERENCIAS	
	Mampostería a la vista
	Mampostería a revocar
	Mampostería Existente
	Mampostería a Demoler
	Hormigón Armado
	Nivel de Piso en Plantas
	Línea de Corte

<b>OBRA: AMPLIACIÓN DEL CENTRO OFTALMOLÓGICO HOSPITAL DISTRITAL DE TOMÁS ROMERO PEREIRA</b>		
<b>BENEFICIARIO: HOSPITAL DISTRITAL DE TOMÁS R. PEREIRA</b>		
<b>DISTRITO: MARIA AUXILIADORA</b>		 <b>Ing. Fernando Oreggioni</b> Secretaria de Obras - Gob. de Itapúa Matrícula MOPC 923
<b>PROYECTO: SECRETARIA DE OBRAS PUBLICAS</b>		

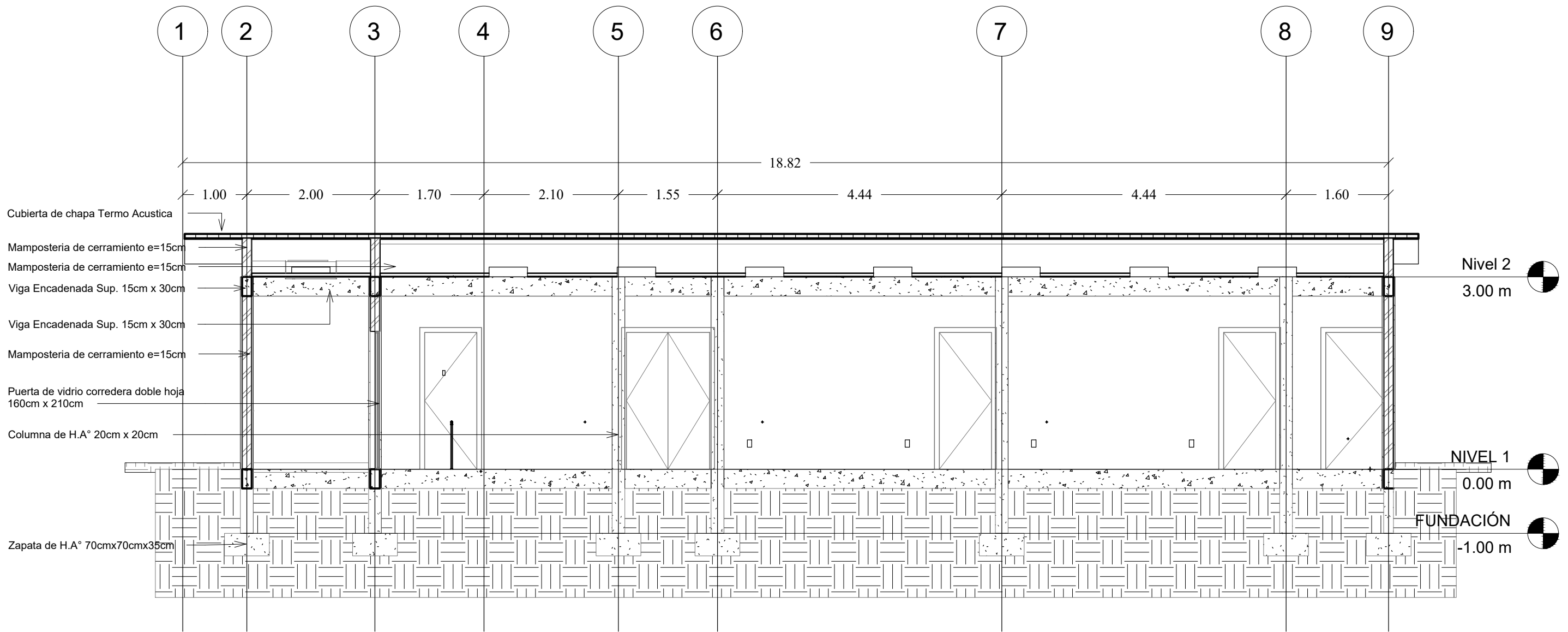


**CORTE ARQUITECTÓNICO A-A**  
**ESCALA: 1:50**

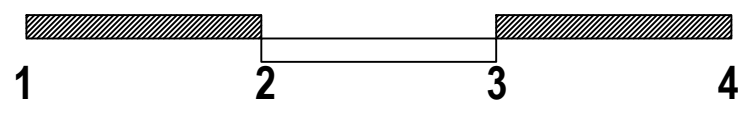


REFERENCIAS	
	Mampostería a la vista
	Mampostería a revocar
	Mampostería Existente
	Mampostería a Demoler
	Hormigón Armado
	Nivel de Piso en Plantas
	Línea de Corte

<b>OBRA: AMPLIACIÓN DEL CENTRO OFTALMOLÓGICO HOSPITAL DISTRITAL DE TOMÁS ROMERO PEREIRA</b>			
<b>BENEFICIARIO: HOSPITAL DISTRITAL DE TOMÁS R. PEREIRA</b>			
<b>DISTRITO: MARIA AUXILIADORA</b>			 <b>Ing. Fernando Oreggioni</b> Secretaria de Obras - Gob. de Itapúa Matrícula MOPC 923
<b>PROYECTO: SECRETARIA DE OBRAS PUBLICAS</b>			

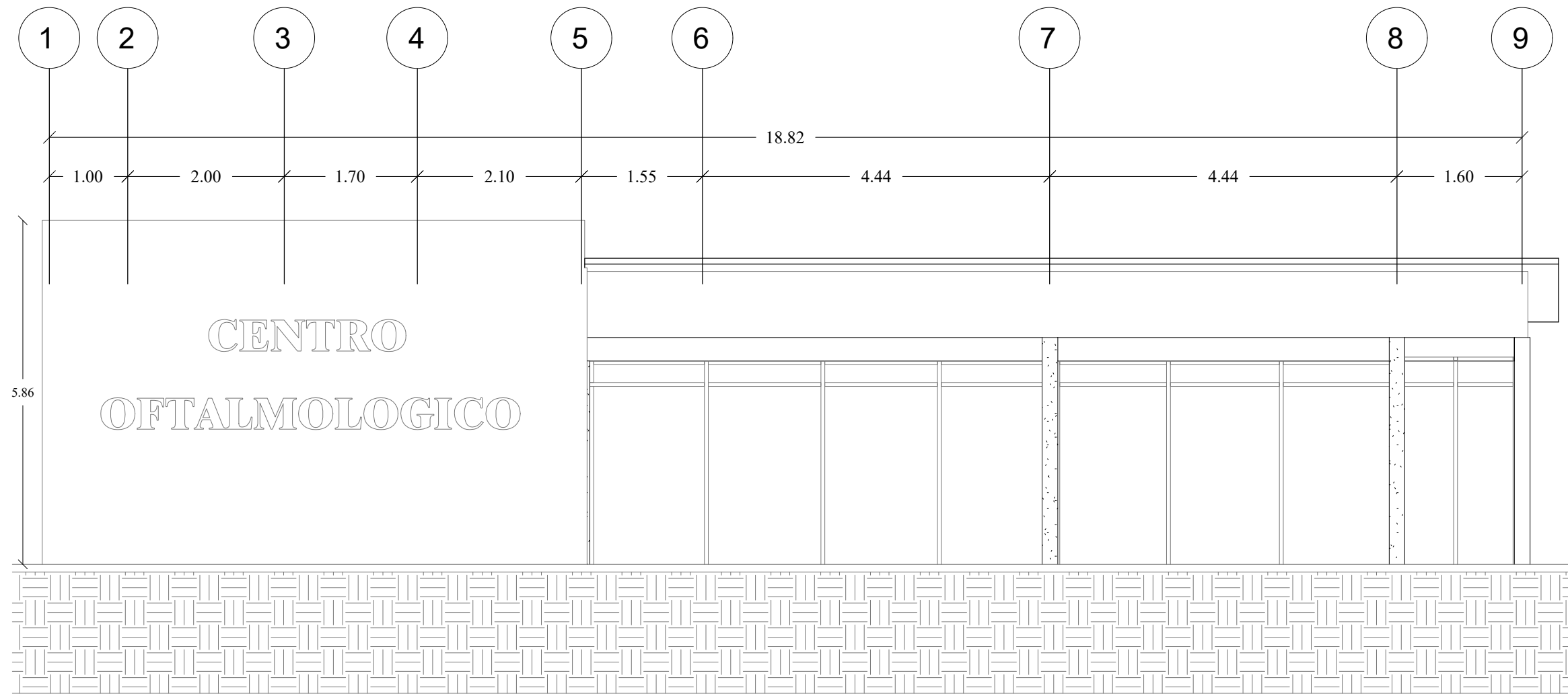


**CORTE ARQUITECTÓNICO B-B**  
**ESCALA: 1:50**

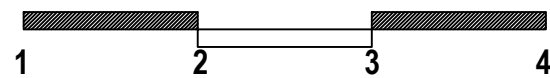


REFERENCIAS	
	Mampostería a la vista
	Mampostería a revocar
	Mampostería Existente
	Mampostería a Demoler
	Hormigón Armado
	Nivel de Piso en Plantas
	Línea de Corte

<b>OBRA: AMPLIACIÓN DEL CENTRO OFTALMOLÓGICO HOSPITAL DISTRITAL DE TOMÁS ROMERO PEREIRA</b>			
<b>BENEFICIARIO: HOSPITAL DISTRITAL DE TOMÁS R. PEREIRA</b>			
<b>DISTRITO: MARIA AUXILIADORA</b>			<p><b>Ing. Fernando Oreggioni</b>          Secretaria de Obras - Gob. de Itapúa          Matrícula MOPC 923</p>
<b>PROYECTO: SECRETARIA DE OBRAS PUBLICAS</b>			

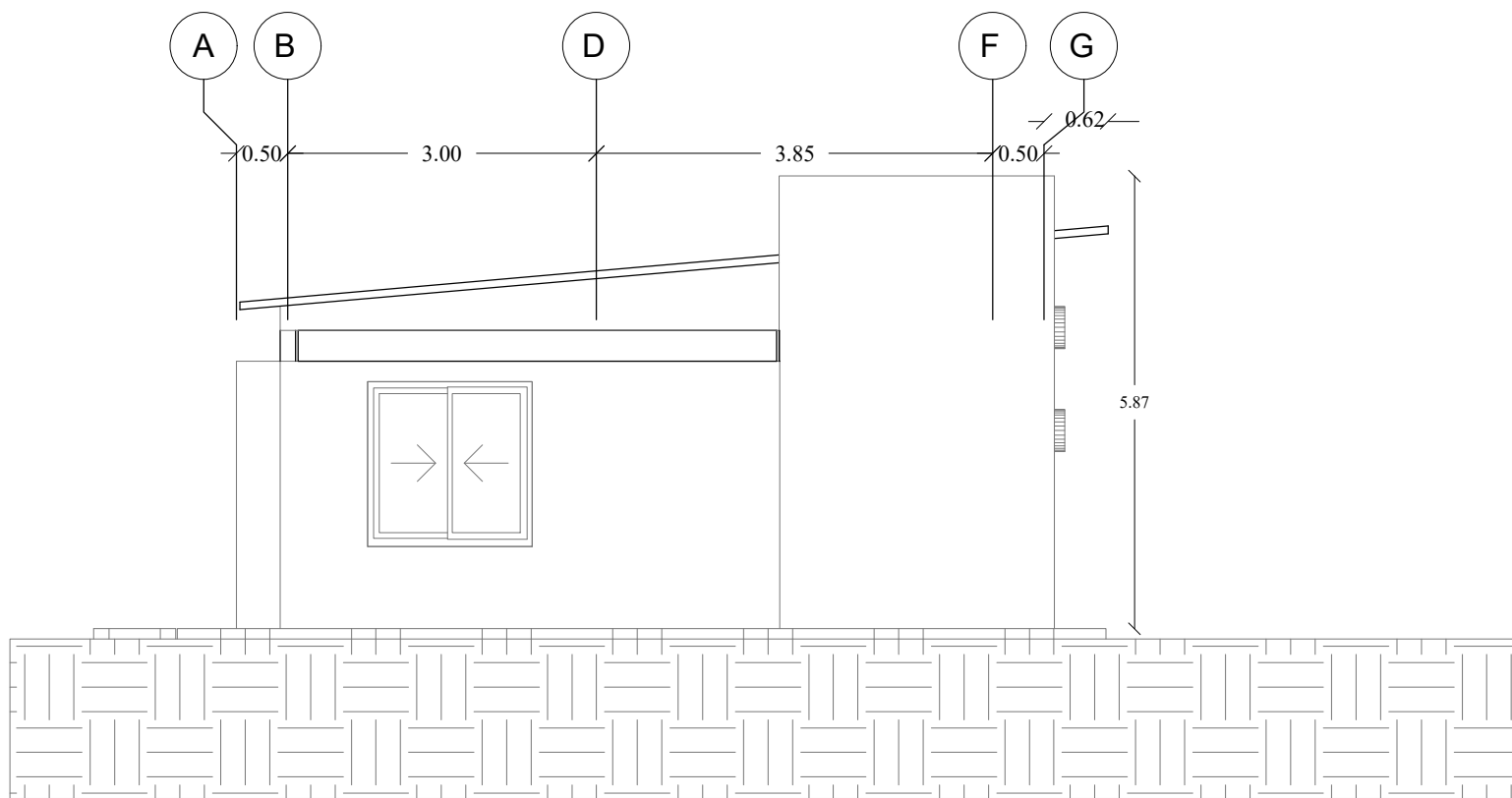


FACHADA FRONTAL  
 ESCALA: 1:75



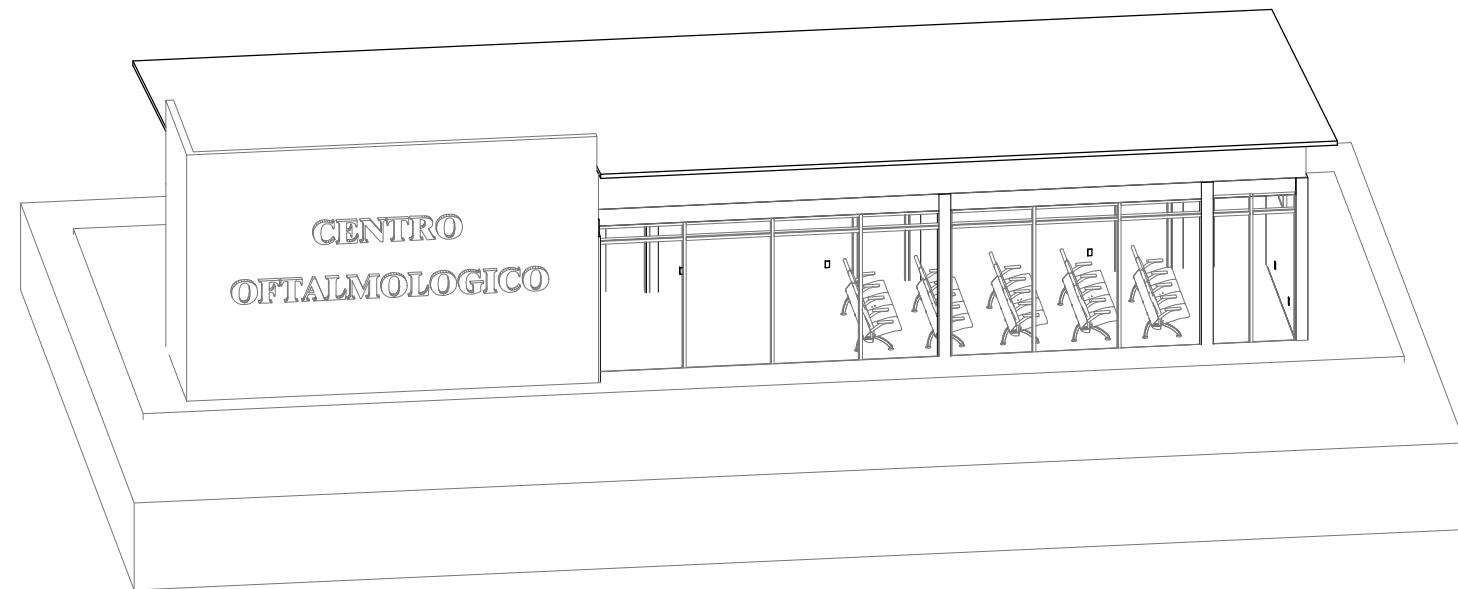
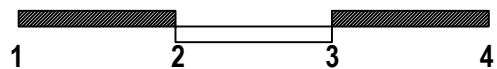
REFERENCIAS	
	Mampostería a la vista
	Mampostería a revocar
	Mampostería Existente
	Mampostería a Demoler
	Hormigón Armado
	Nivel de Piso en Plantas
	Línea de Corte

<b>OBRA:</b> AMPLIACIÓN DEL CENTRO OFTALMOLÓGICO HOSPITAL DISTRITAL DE TOMÁS ROMERO PEREIRA
<b>BENEFICIARIO:</b> HOSPITAL DISTRITAL DE TOMÁS R. PEREIRA
<b>DISTRITO:</b> MARIA AUXILIADORA
<b>PROYECTO:</b> SECRETARIA DE OBRAS PUBLICAS
 <b>Ing. Fernando Oreggioni</b> Secretaria de Obras - Gob. de Itapúa Matrícula MOPC 923



FACHADA LATERAL

ESCALA:----- 1:75

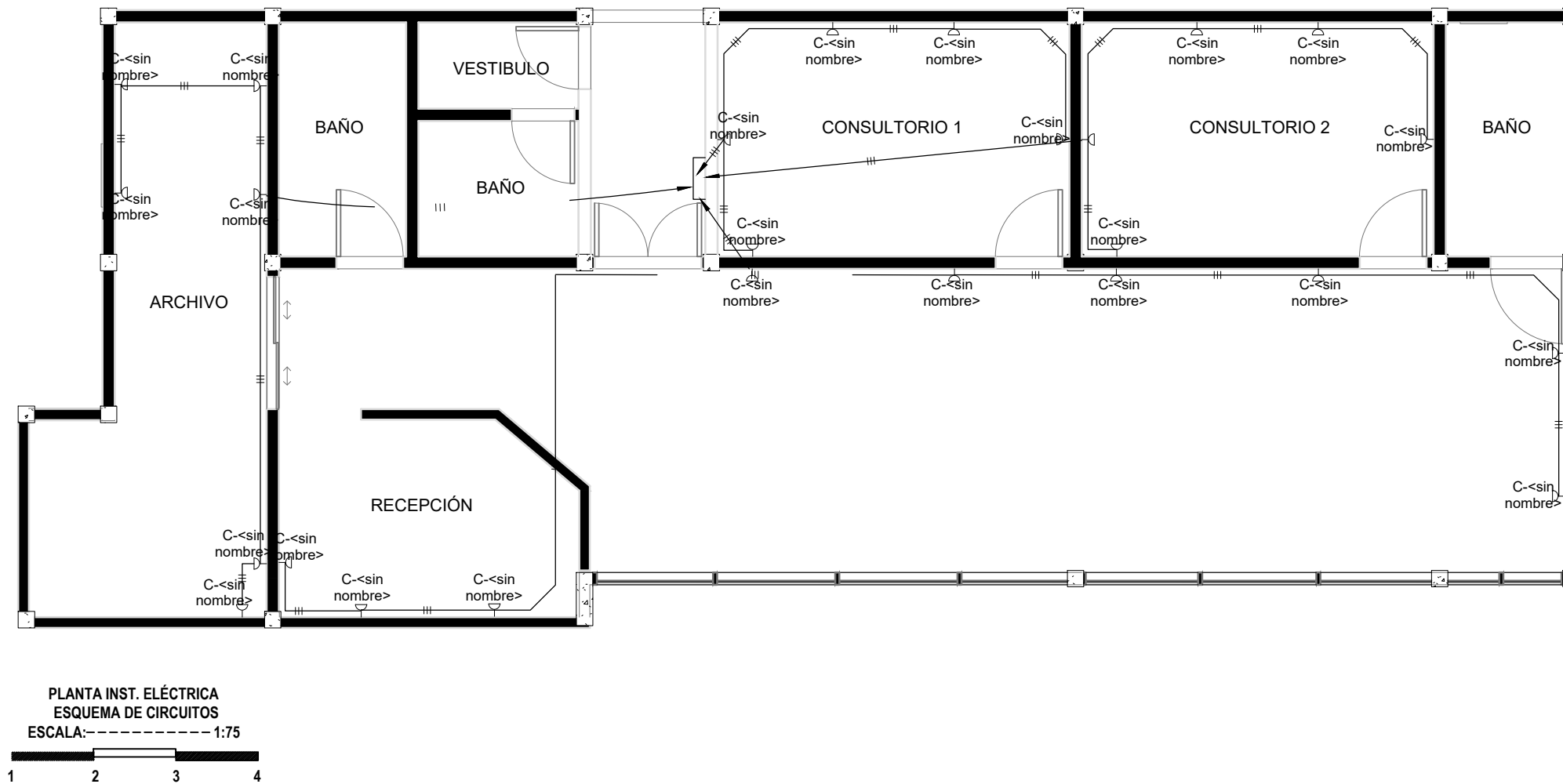


AXONOMETRIA

ESCALA:----- S:E

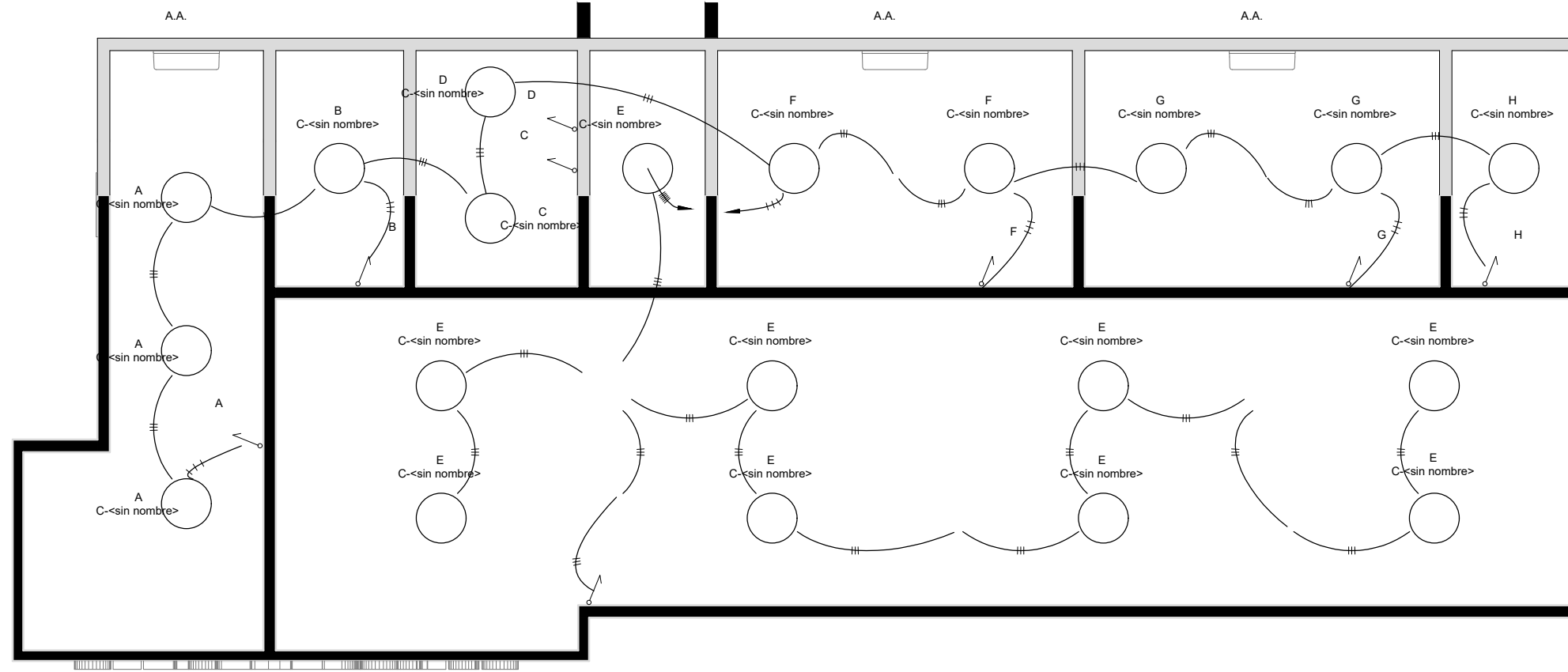
REFERENCIAS	
	Mampostería a la vista
	Mampostería a revocar
	Mampostería Existente
	Mampostería a Demoler
	Hormigón Armado
	Nivel de Piso en Plantas
	Línea de Corte

<p>OBRA: AMPLIACIÓN DEL CENTRO OFTALMOLÓGICO HOSPITAL DISTRITAL DE TOMÁS ROMERO PEREIRA</p>		
<p>BENEFICIARIO: HOSPITAL DISTRITAL DE TOMÁS R. PEREIRA</p>		
<p>DISTRITO: MARIA AUXILIADORA</p>		<p><b>Ing. Fernando Oreggioni</b> Secretaría de Obras - Gob. de Itapúa Matriculada MOPC 923</p>
<p>PROYECTO: SECRETARIA DE OBRAS PUBLICAS</p>		







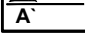






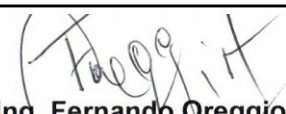
REFERENCIAS	
	Mampostería a la vista
	Mampostería a revocar
	Mampostería Existente
	Mampostería a Demoler
	Hormigón Armado
	Nivel de Piso en Plantas
	Línea de Corte

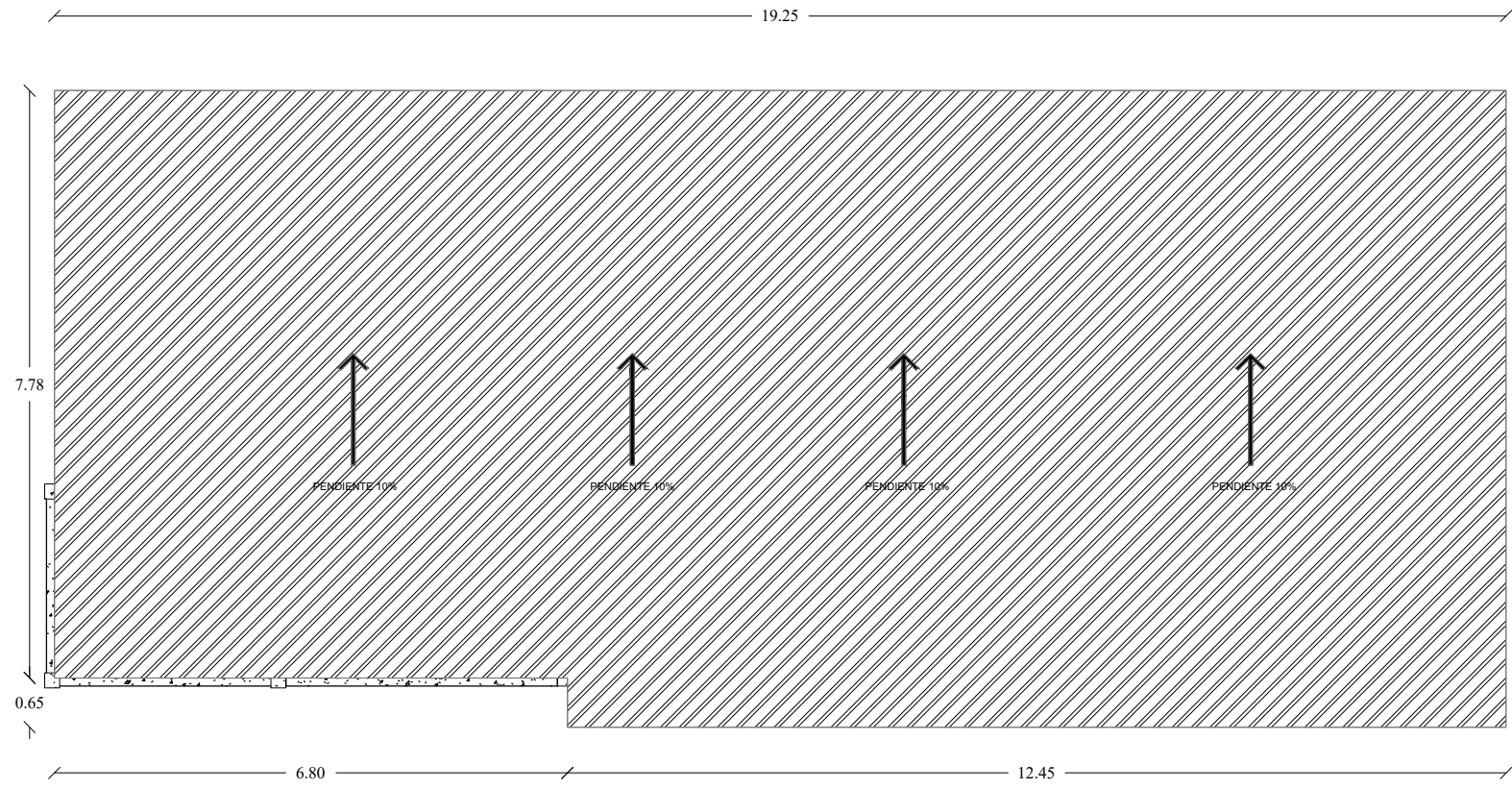
<p>OBRA: AMPLIACIÓN DEL CENTRO OFTALMOLÓGICO HOSPITAL DISTRITAL DE TOMÁS ROMERO PEREIRA</p>		
<p>BENEFICIARIO: HOSPITAL DISTRITAL DE TOMÁS R. PEREIRA</p>		
<p>DISTRITO: MARIA AUXILIADORA</p>		<p><b>Ing. Fernando Oreggioni</b> Secretaría de Obras - Gob. de Itapúa Matriculada MOPC 923</p>
<p>PROYECTO: SECRETARIA DE OBRAS PUBLICAS</p>		



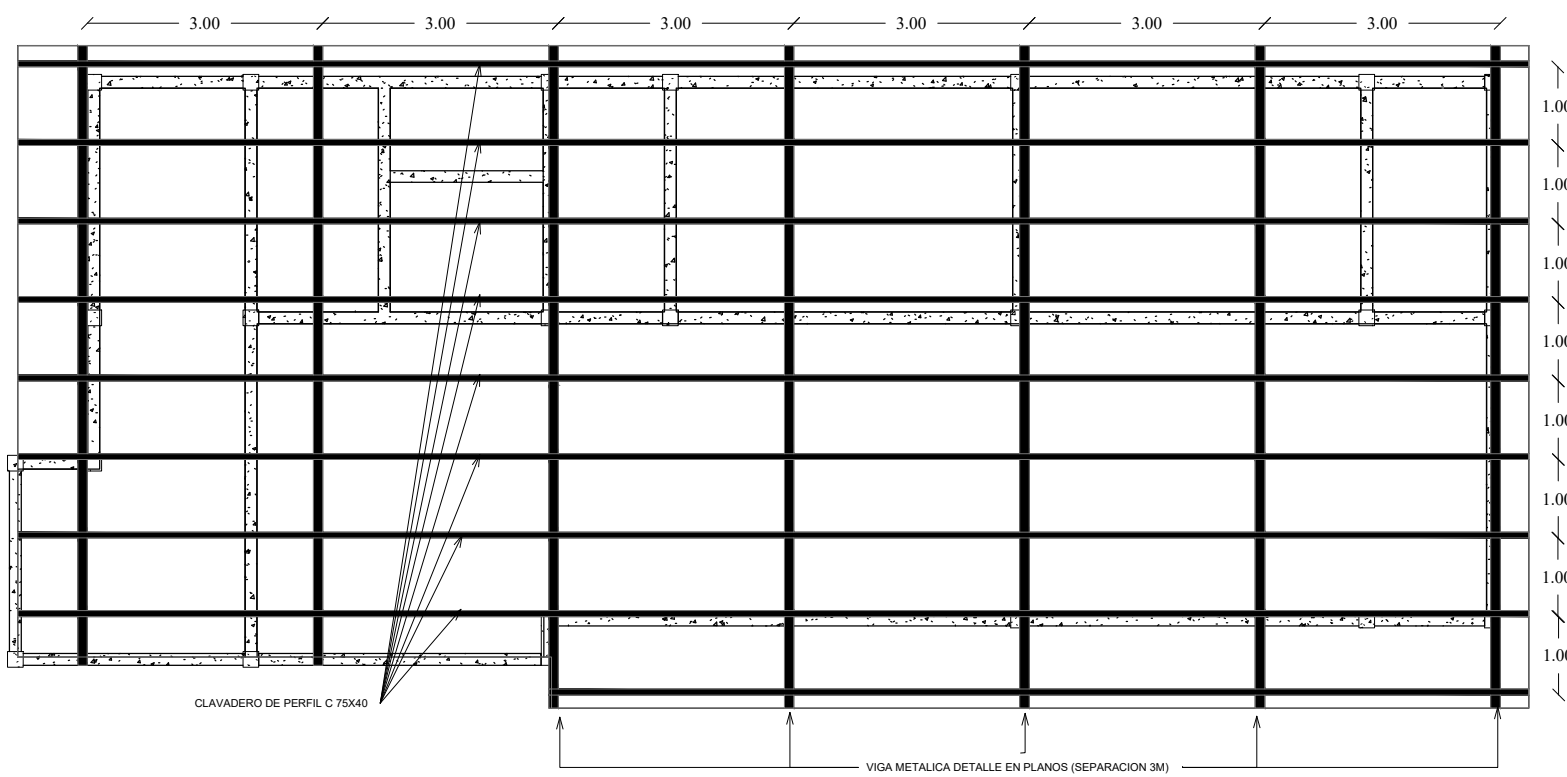
PLANTA INST. ELÉCTRICA  
 UBICACIÓN DE ARTEFACTOS  
 ESCALA: 1:75

REFERENCIAS	
	Mampostería a la vista
	Mampostería a revocar
	Mampostería Existente
	Mampostería a Demoler
	Hormigón Armado
	Nivel de Piso en Plantas
	Línea de Corte

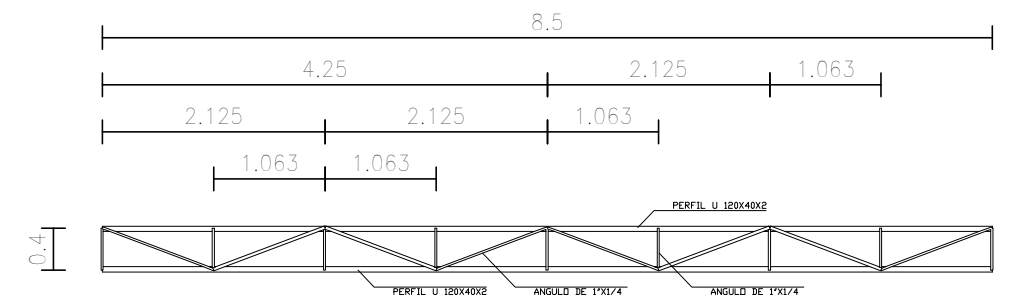
  	
<p>OBRA: AMPLIACIÓN DEL CENTRO OFTALMOLÓGICO HOSPITAL DISTRITAL DE TOMÁS ROMERO PEREIRA</p>	
<p>BENEFICIARIO: HOSPITAL DISTRITAL DE TOMÁS R. PEREIRA</p>	
<p>DISTRITO: MARIA AUXILIADORA</p>	
<p>PROYECTO: SECRETARIA DE OBRAS PUBLICAS</p>	
 <b>Ing. Fernando Oreggioni</b> Secretaria de Obras - Gob. de Itapúa Matrícula MOPC 923	



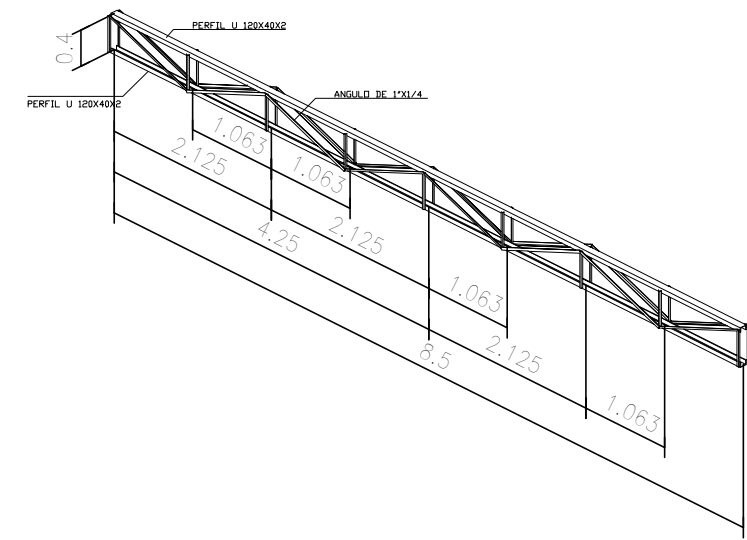
PLANTA DE TECHOS  
 ESCALA: 1:100



PLANTA ESTRUCTURA DE TECHOS  
 ESCALA: 1:100



ALZADO 2D VIGA METALICA



ALZADO 3D VIGA METALICA

DETALLE DE VIGAS METÁLICAS  
 ESCALA: 1:75

OBRA: AMPLIACIÓN DEL CENTRO OFTALMOLÓGICO HOSPITAL DISTRITAL DE TOMÁS ROMERO PEREIRA

BENEFICIARIO: HOSPITAL DISTRITAL DE TOMÁS R. PEREIRA

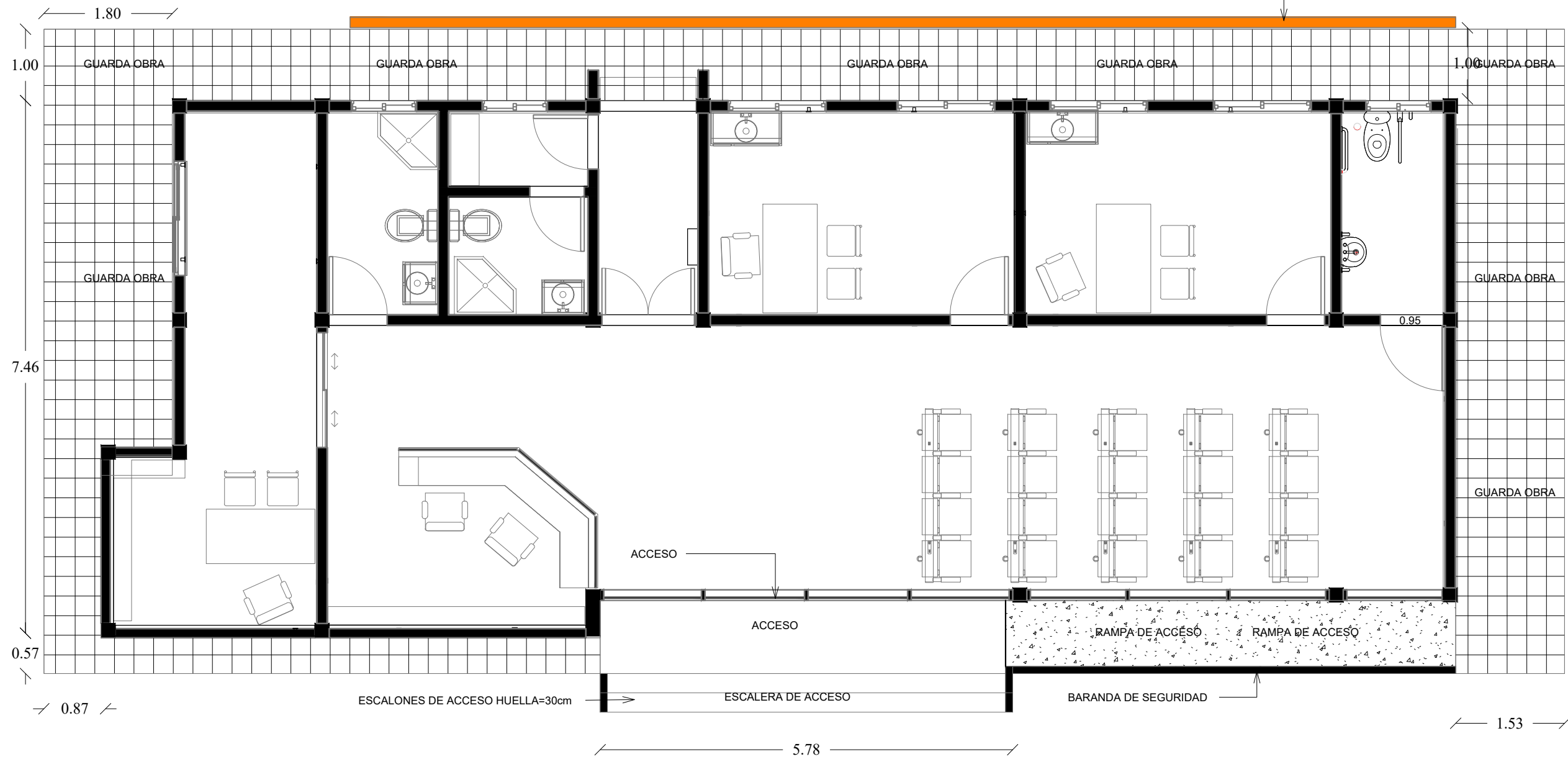
DISTRITO: MARIA AUXILIADORA

PROYECTO: SECRETARIA DE OBRAS PUBLICAS

*F. Oreggioni*  
 Ing. Fernando Oreggioni  
 Secretaria de Obras - Gob. de Itapúa  
 Matrícula MOPC 923

OBS: LA OBRA SE REPLANTEARA A PARTIR DE 1M DE DISTANCIA MEDIDA DESDE LA PARED EXISTENTE DEL HOSPITAL.

PARED EXISTENTE



<p>Itapúa lugar de <b>OPOR TUNIDA DES</b></p>			<p><b>JAVIER PEREIRA</b> GOBERNADOR DE ITAPÚA</p>
---	--	--	---

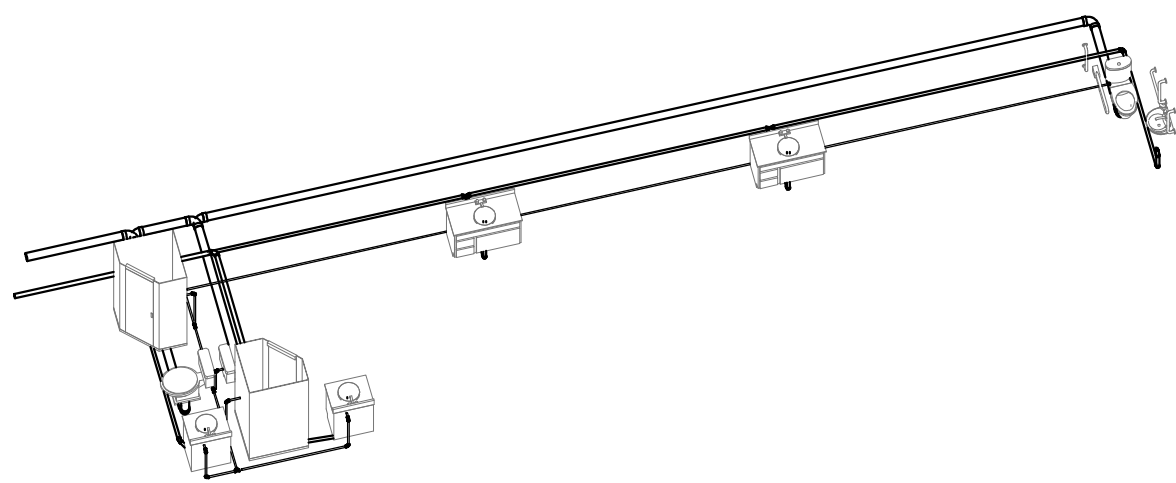
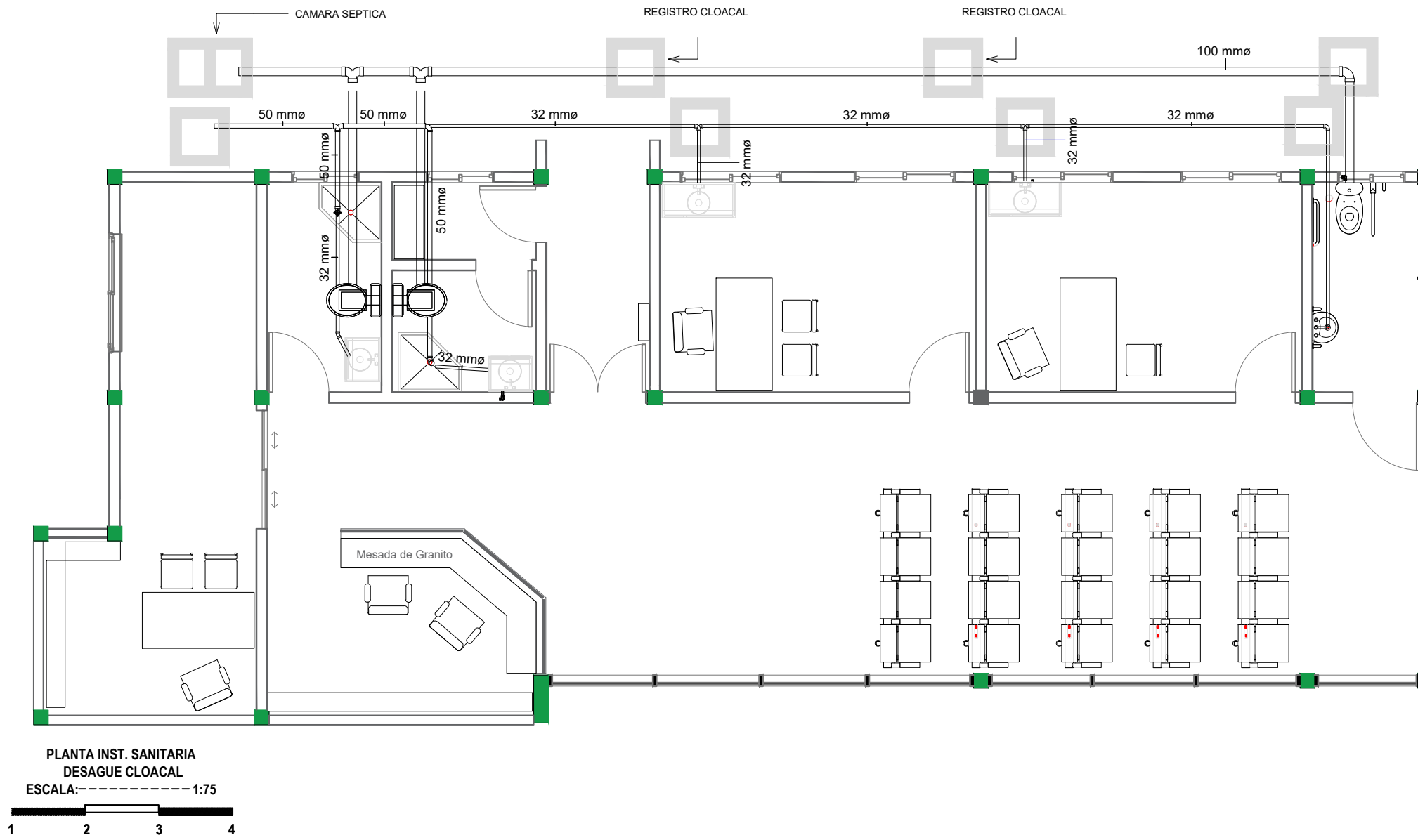
OBRA: AMPLIACIÓN DEL CENTRO OFTALMOLÓGICO HOSPITAL DISTRITAL DE TOMÁS ROMERO PEREIRA

BENEFICIARIO: HOSPITAL DISTRITAL DE TOMÁS R. PEREIRA

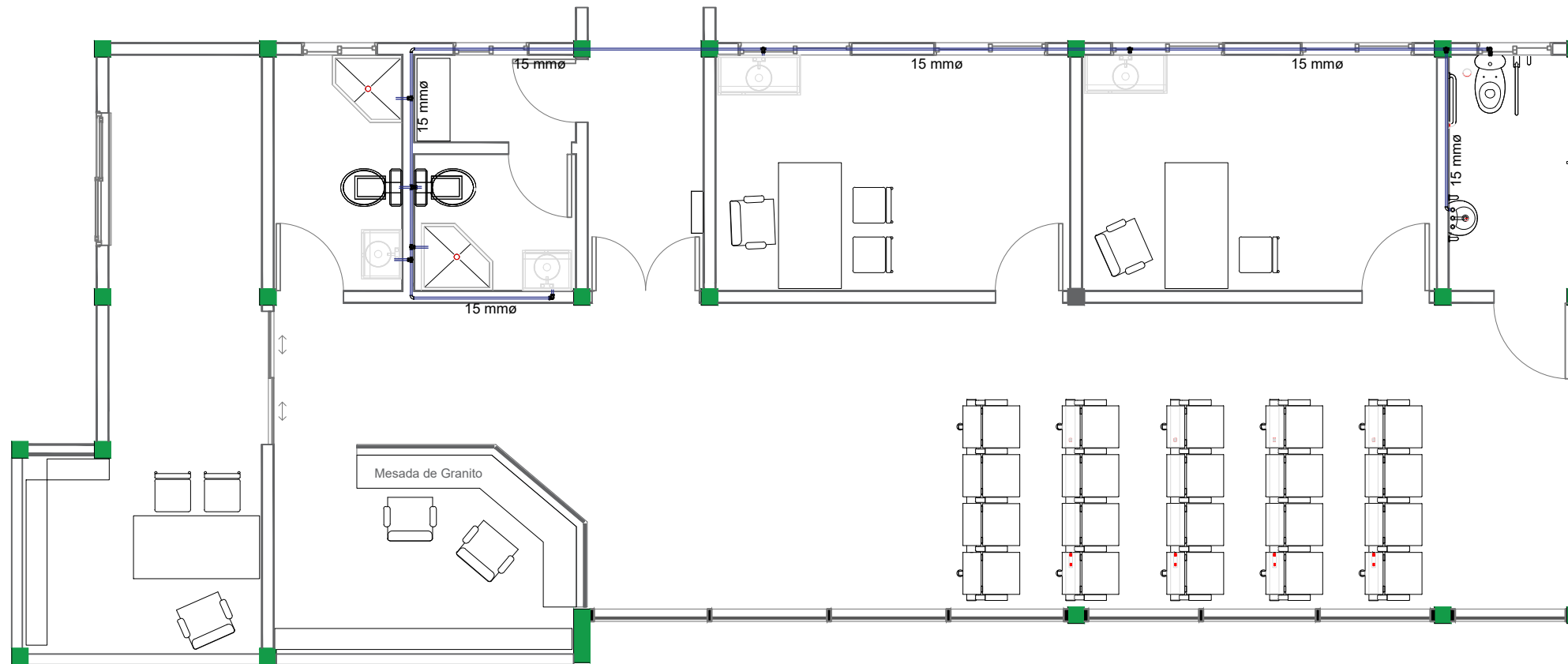
DISTRITO: MARIA AUXILIADORA

PROYECTO: SECRETARIA DE OBRAS PUBLICAS

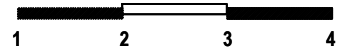
*Fernando Oreggioni*  
**Ing. Fernando Oreggioni**  
Secretaria de Obras - Gob. de Itapúa  
Matriculada MOPC 923



<p>Itapúa lugar de <b>OPOR TUNIDA DES</b></p>			<p><b>JAVIER PEREIRA</b> GOBERNADOR DE ITAPÚA</p>
<p>OBRA: AMPLIACIÓN DEL CENTRO OFTALMOLÓGICO HOSPITAL DISTRITAL DE TOMÁS ROMERO PEREIRA</p>			
<p>BENEFICIARIO: HOSPITAL DISTRITAL DE TOMÁS R. PEREIRA</p>			
<p>DISTRITO: MARIA AUXILIADORA</p>			<p><b>Ing. Fernando Oreggioni</b> Secretaría de Obras - Gob. de Itapúa Matriculada MOPC 923</p>
<p>PROYECTO: SECRETARIA DE OBRAS PUBLICAS</p>			



PLANTA INST. SANITARIA  
ALIMENTACION DE AGUA FRIA  
ESCALA:----- 1:75



Itapúa  
lugar de  
**OPOR  
TUNIDA  
DES**



**JAVIER  
PEREIRA** GOBERNADOR  
DE ITAPÚA

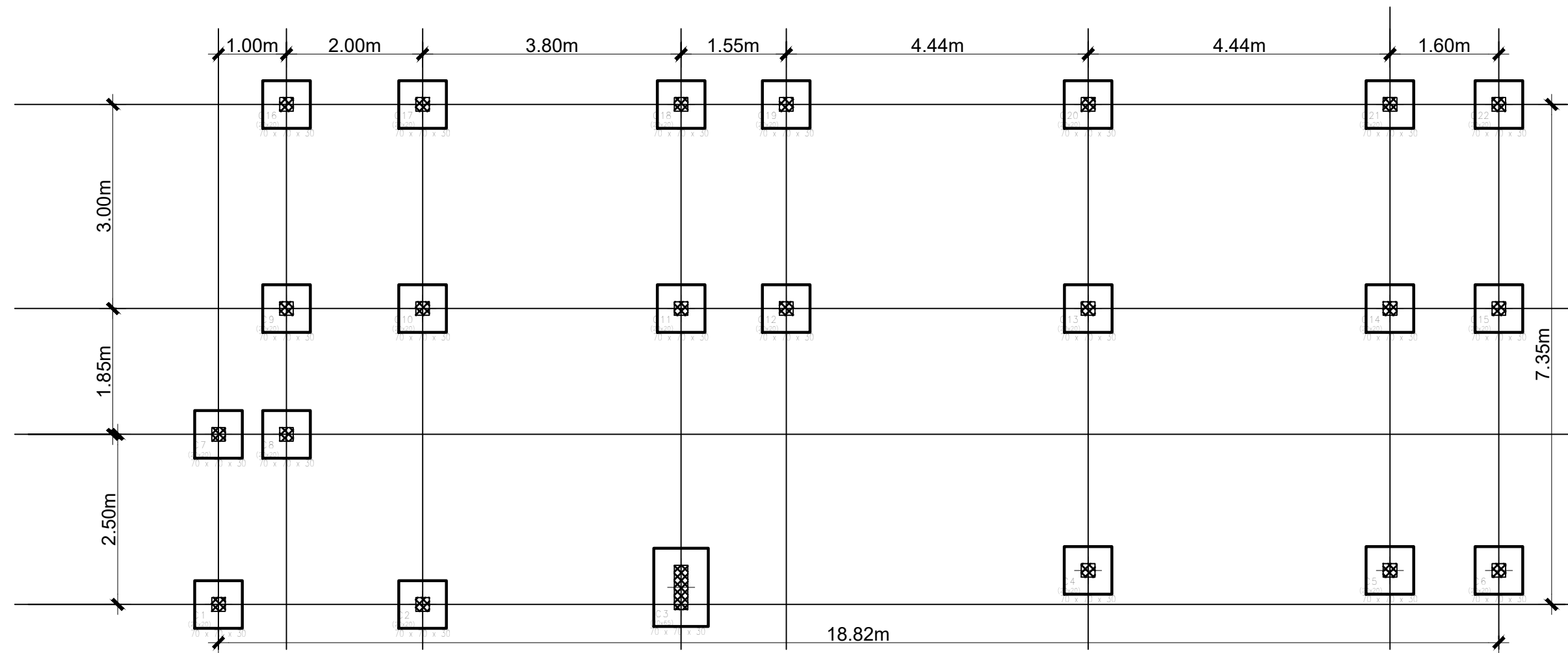
OBRA: AMPLIACIÓN DEL CENTRO OFTALMOLÓGICO HOSPITAL DISTRITAL DE  
TOMÁS ROMERO PEREIRA

BENEFICIARIO: HOSPITAL DISTRITAL DE TOMÁS R. PEREIRA

DISTRITO: MARIA AUXILIADORA

PROYECTO: SECRETARIA DE OBRAS PUBLICAS

*F. Oreggioni*  
**Ing. Fernando Oreggioni**  
Secretaria de Obras- Gob. de Itapúa  
Matricula MOPC 923



PLANTA DE FUNDACIÓN  
 ESCALA:----- 1:75

Resumen Acero ENCADENADO INFERIOR Vigas		Long. total (m)	Peso+10% (kg)	Total
ADN-420	∅6	360.0	88	302
	∅8	432.5	188	
	∅10	5.0	3	
	∅12	23.1	23	
Resumen Acero ENCADENADO SUPERIOR Vigas		Long. total (m)	Peso+10% (kg)	Total
ADN-420	∅6	360.0	88	284
	∅8	421.3	183	
	∅10	1.3	1	
	∅12	12.6	12	

CUADRO DE ELEMENTOS DE FUNDACIÓN				
Referencias	Dimensiones (cm)	Altura (cm)	Armado inf. X	Armado inf. Y
C1, C2, C4, C5, C6, C7, C8, C9, C10, C11, C12, C13, C14 y C15	70x70	30	2∅12c/30	2∅12c/30
C3	80x115	30	4∅12c/30	3∅12c/30
C16 y C22	70x70	30	2∅12c/30	2∅12c/30
C17 y C18	70x70	30	2∅12c/30	2∅12c/30
C19	70x70	30	2∅12c/30	2∅12c/30
C20	70x70	30	2∅12c/30	2∅12c/30
C21	70x70	30	2∅12c/30	2∅12c/30

OBRA: AMPLIACIÓN DEL CENTRO OFTALMOLÓGICO HOSPITAL DISTRITAL DE TOMÁS ROMERO PEREIRA

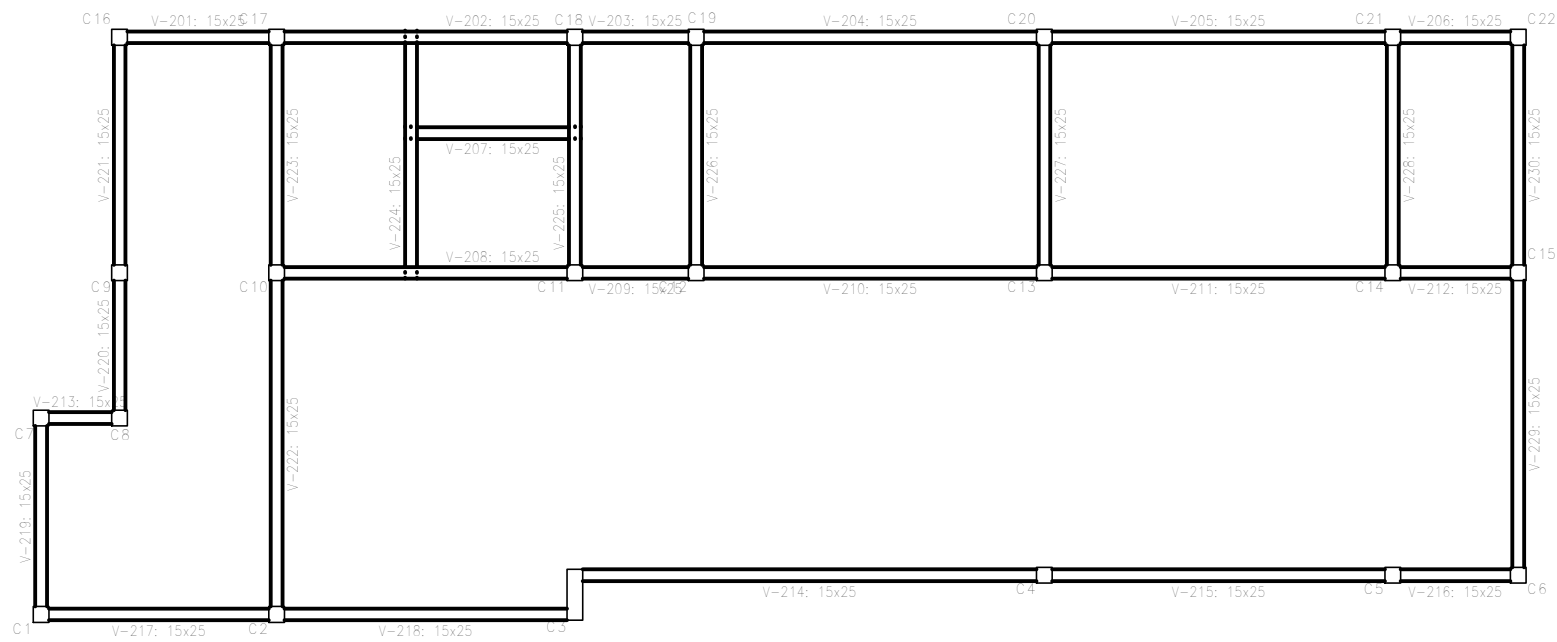
BENEFICIARIO: HOSPITAL DISTRITAL DE TOMÁS R. PEREIRA

DISTRITO: MARIA AUXILIADORA

PROYECTO: SECRETARIA DE OBRAS PUBLICAS

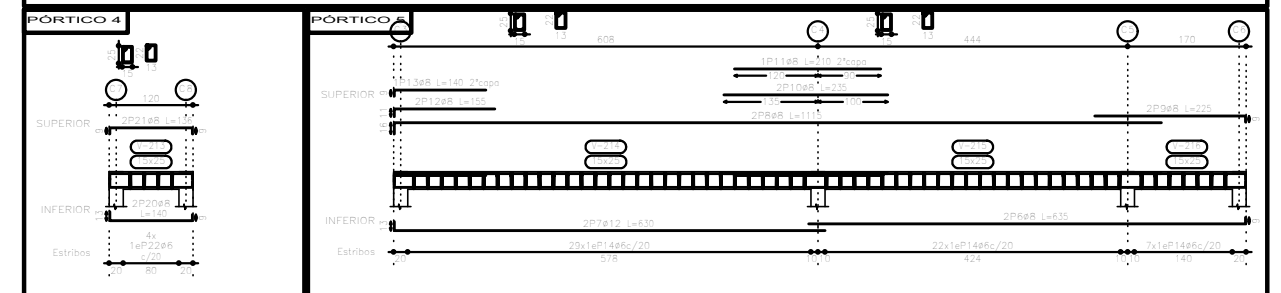
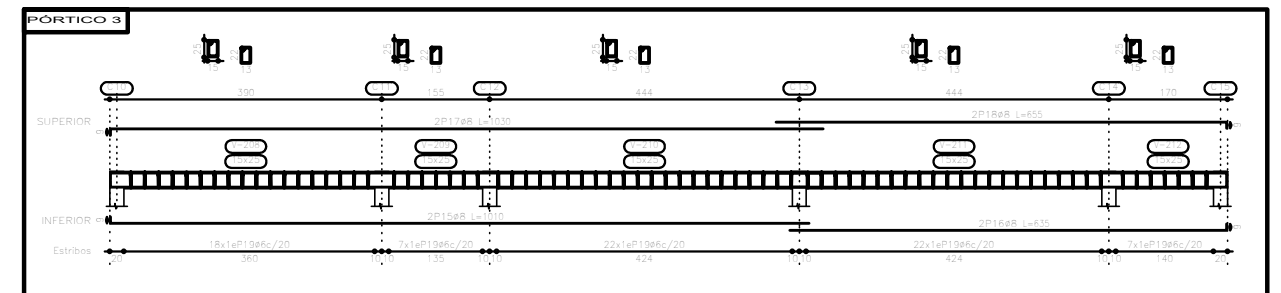
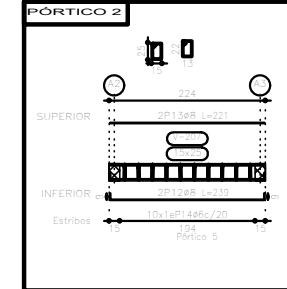
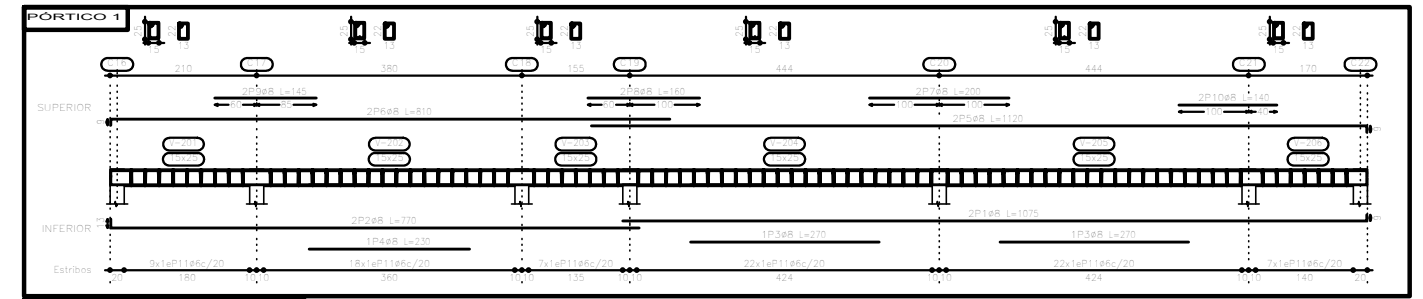
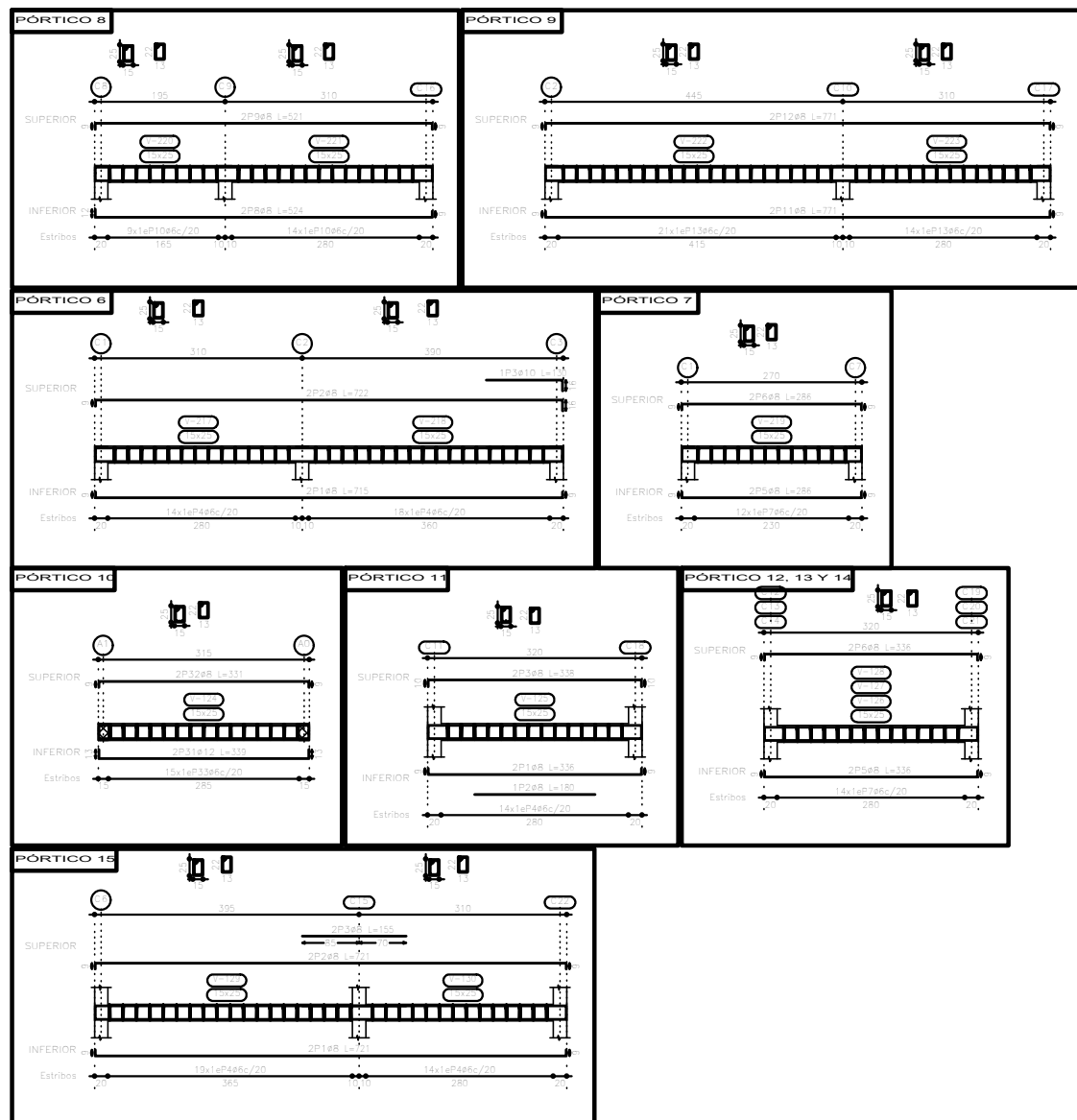
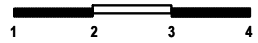
*F. Oreggioni*  
**Ing. Fernando Oreggioni**  
 Secretaria de Obras- Gob. de Itapúa  
 Matrícula MOPC 923





PLANTA ENCOFRADO ENCADENADO SUPERIOR

ESCALA: 1:75



Itapúa lugar de **OPOR TUNIDA DES**

**JAVIER PEREIRA** GOBERNADOR DE ITAPUÁ

OBRA: AMPLIACIÓN DEL CENTRO OFTALMOLÓGICO HOSPITAL DISTRITAL DE TOMÁS ROMERO PEREIRA

BENEFICIARIO: HOSPITAL DISTRITAL DE TOMÁS R. PEREIRA

DISTRITO: MARIA AUXILIADORA

PROYECTO: SECRETARIA DE OBRAS PUBLICAS

*Fernando Oreggioni*  
**Ing. Fernando Oreggioni**  
 Secretaria de Obras - Gob. de Itapúa  
 Matrícula MOPC 923