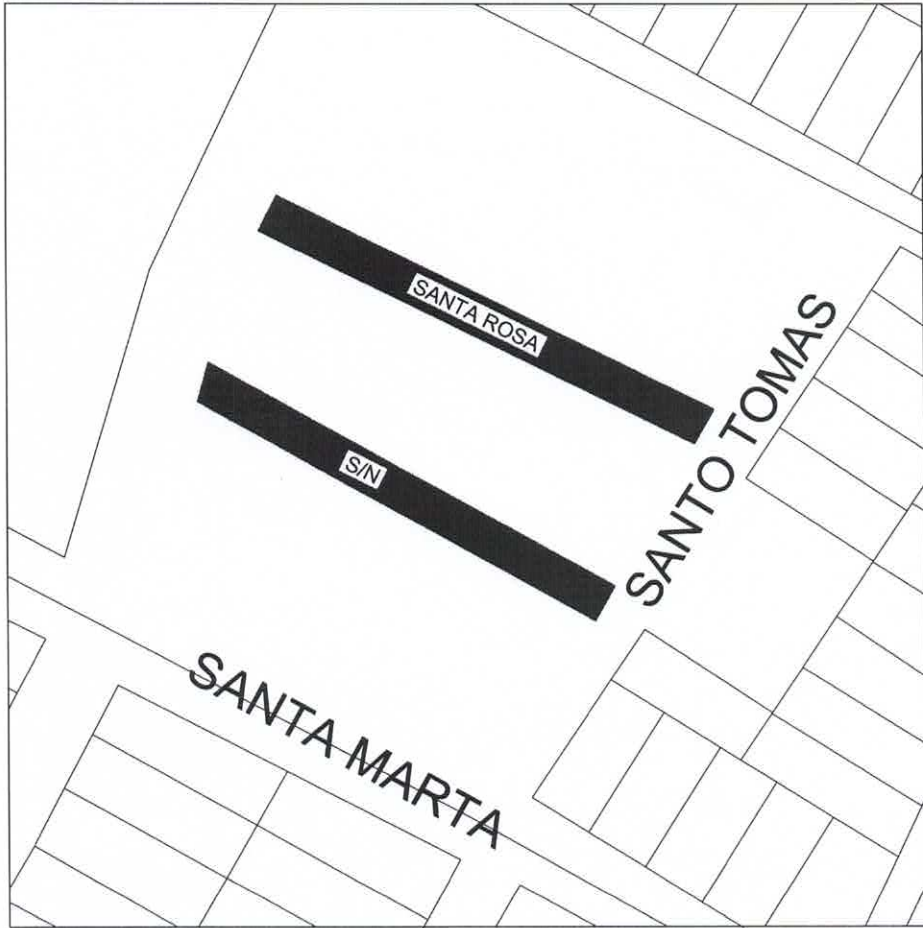


1

UBICACIÓN



PROYECTO: CONSTRUCCIÓN DE PAVIMENTO TIPO EMPEDRADO

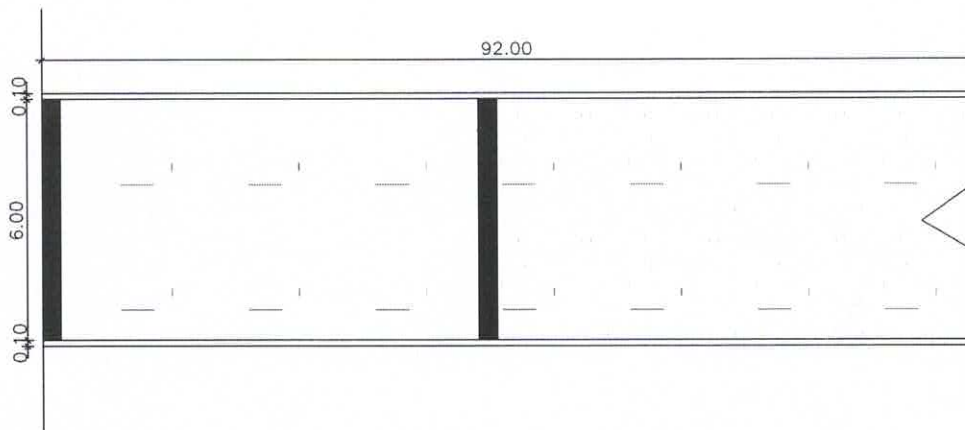
PROPIETARIO: MUNICIPALIDAD DE SAN ANTONIO CALLE: S/N PARALELO A SANTA ROSA

LOCALIDAD: SAN ANTONIO

BARRIO: LA MERCED

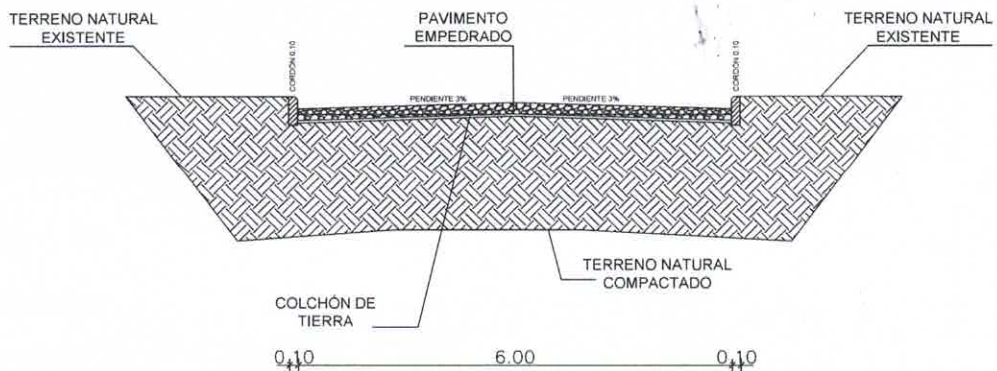
2

PLANTA ESQUEMÁTICA



3

PERFIL DE EMPEDRADO ESQUEMATICO



PROYECTO: CONSTRUCCIÓN DE PAVIMENTO TIPO EMPEDRADO

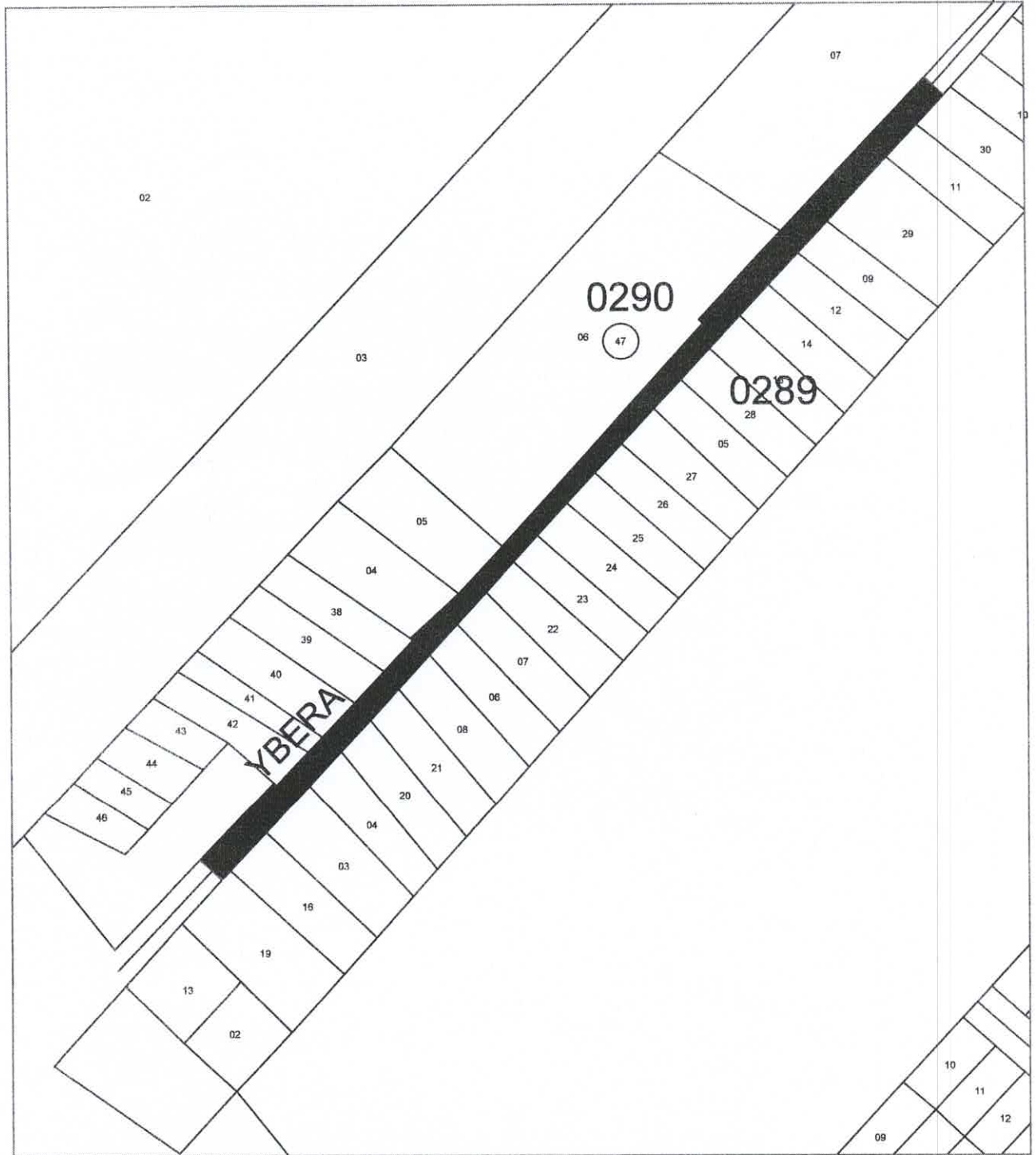
PROPIETARIO: MUNICIPALIDAD DE SAN ANTONIO CALLE: S/N PARALELO A SANTA ROSA

LOCALIDAD: SAN ANTONIO

BARRIO: LA MERCED

1

PLANTA DE UBICACION



PROYECTO: CONSTRUCCIÓN DE PAVIMENTO EMPEDRADO

PROPIETARIO: MUNICIPALIDAD DE SAN ANTONIO

CALLE: YBERA

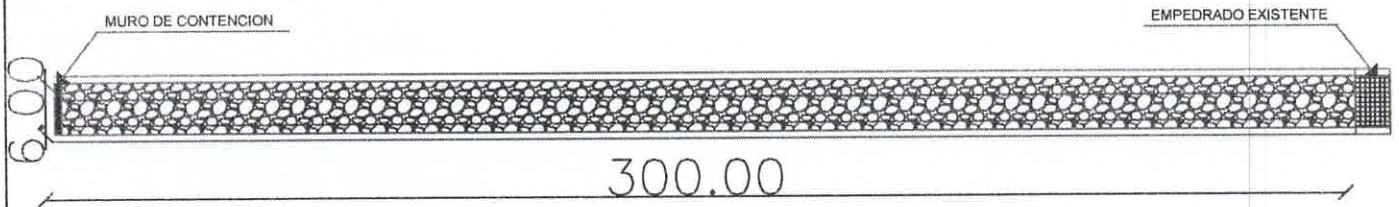
LOCALIDAD: SAN ANTONIO

BARRIO: ACHUCARRO

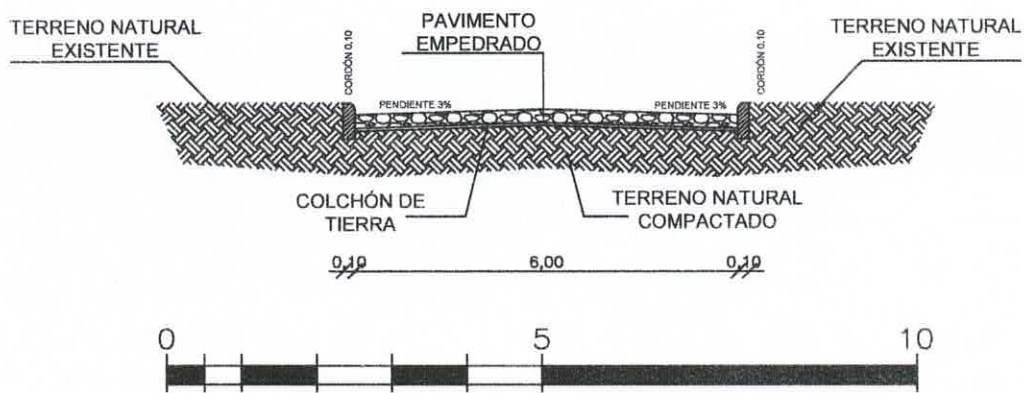


Carmen Caballero
Arq. Carmen Caballero
Registro N° 4795
Directora Dpto de Obras
Municipalidad de San Antonio

2 PLANTA ESQUEMÁTICA



3 PERFIL DE EMPEDRADO



PROYECTO: CONSTRUCCIÓN DE PAVIMENTO EMPEDRADO

PROPIETARIO: MUNICIPALIDAD DE SAN ANTONIO

CALLE: YBERA

LOCALIDAD: SAN ANTONIO

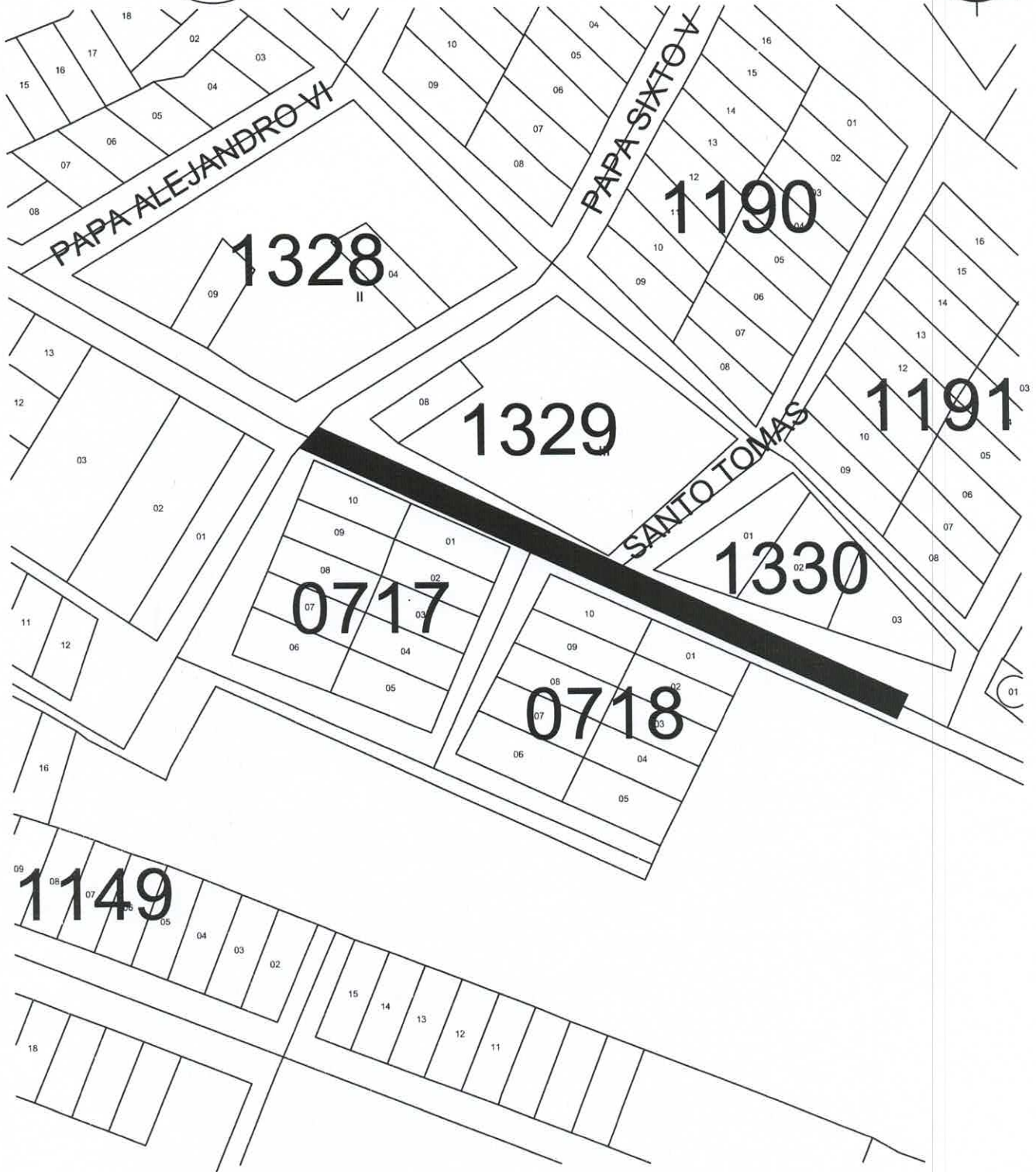
BARRIO: ACHUCARRO



Carmen Caballero
Arq. Carmen Caballero
Registro N° 4795
Directora Dpto de Obras
Municipalidad de San Antonio

1

PLANTA DE UBICACION



PROYECTO: CONSTRUCCIÓN DE PAVIMENTO EMPEDRADO

PROPIETARIO: MUNICIPALIDAD DE SAN ANTONIO

CALLE: LUIS ALBERTO DEL PARANA

LOCALIDAD: SAN ANTONIO

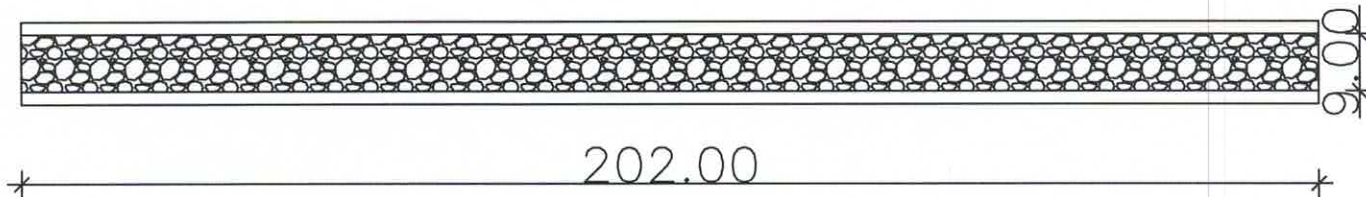
BARRIO: LA MERCED



Carmen Caballero
 Arq. Carmen Caballero
 Registro N° 4795
 Directora Dpto de Obras
 Municipalidad de San Antonio

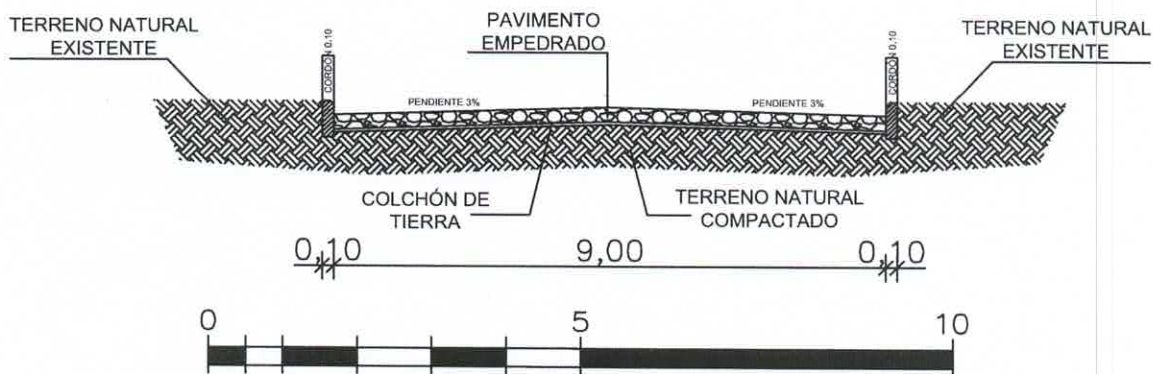
2

PLANTA ESQUEMÁTICA



3

PERFIL DE EMPEDRADO



PROYECTO: CONSTRUCCIÓN DE PAVIMENTO EMPEDRADO

PROPIETARIO: MUNICIPALIDAD DE SAN ANTONIO

CALLE: LUIS ALBERTO DEL PARANA

LOCALIDAD: SAN ANTONIO

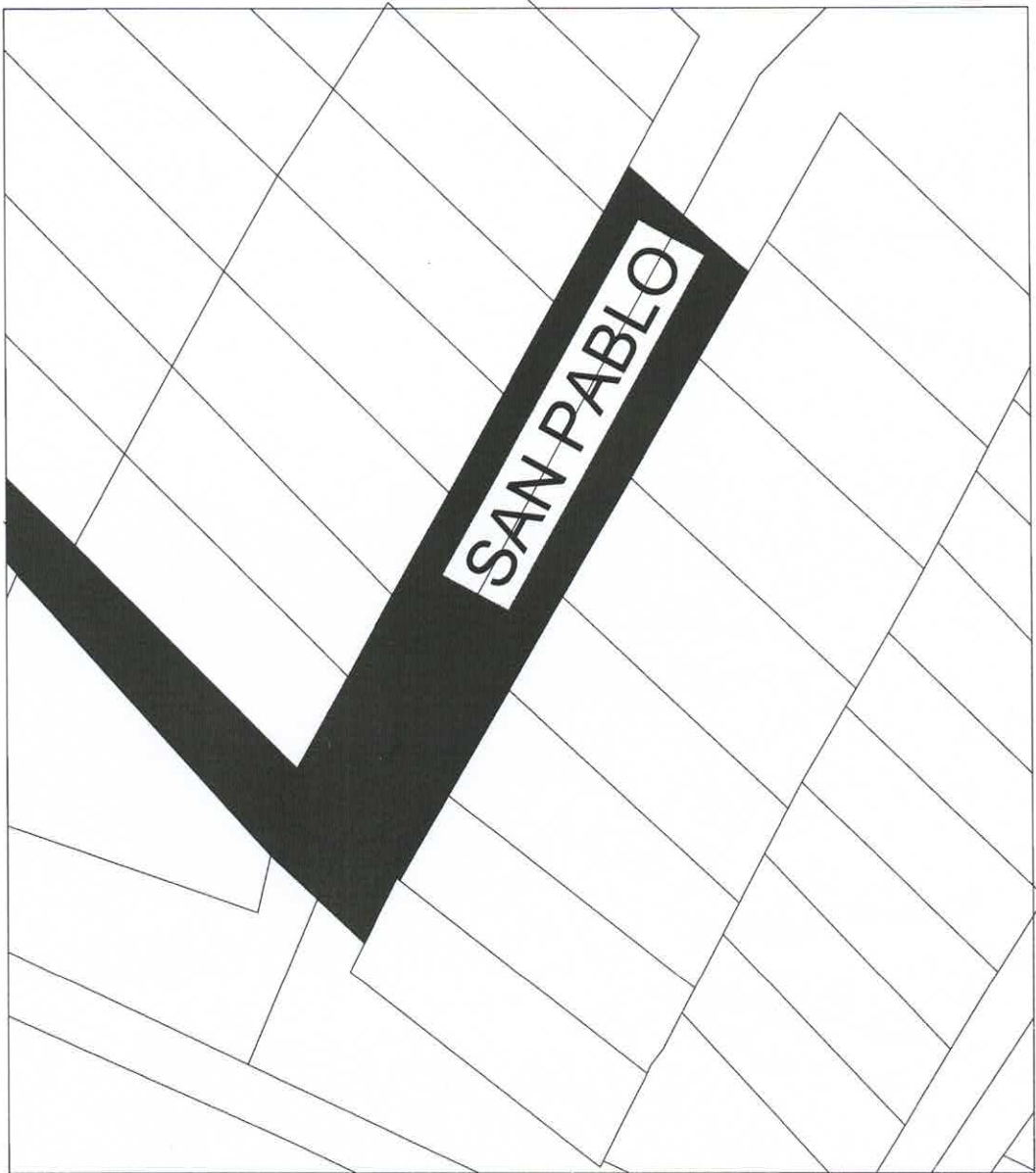
BARRIO: LA MERCED



Carmen Caballero
Arq. Carmen Caballero
Registro N° 4795
Directora Dpto de Obras
Municipalidad de San Antonio

1

UBICACIÓN



PROYECTO: CONSTRUCCIÓN DE PAVIMENTO TIPO EMPEDRADO

PROPIETARIO: MUNICIPALIDAD DE SAN ANTONIO

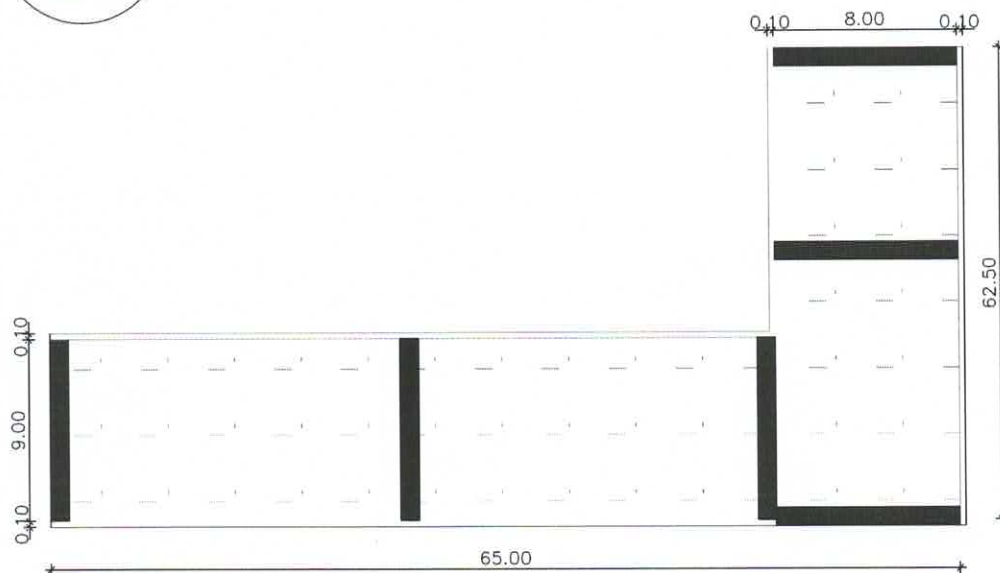
CALLE: LUIS A. DEL PARANÁ
Y SAN PABLO

LOCALIDAD: SAN ANTONIO

BARRIO: LA MERCED

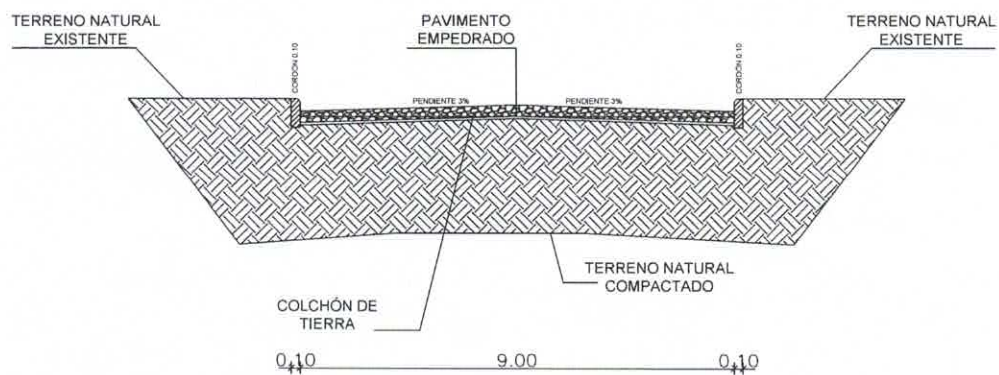
2

PLANTA ESQUEMÁTICA



3

PERFIL DE EMPEDRADO ESQUEMATICO



PROYECTO: CONSTRUCCIÓN DE PAVIMENTO TIPO EMPEDRADO

PROPIETARIO: MUNICIPALIDAD DE SAN ANTONIO

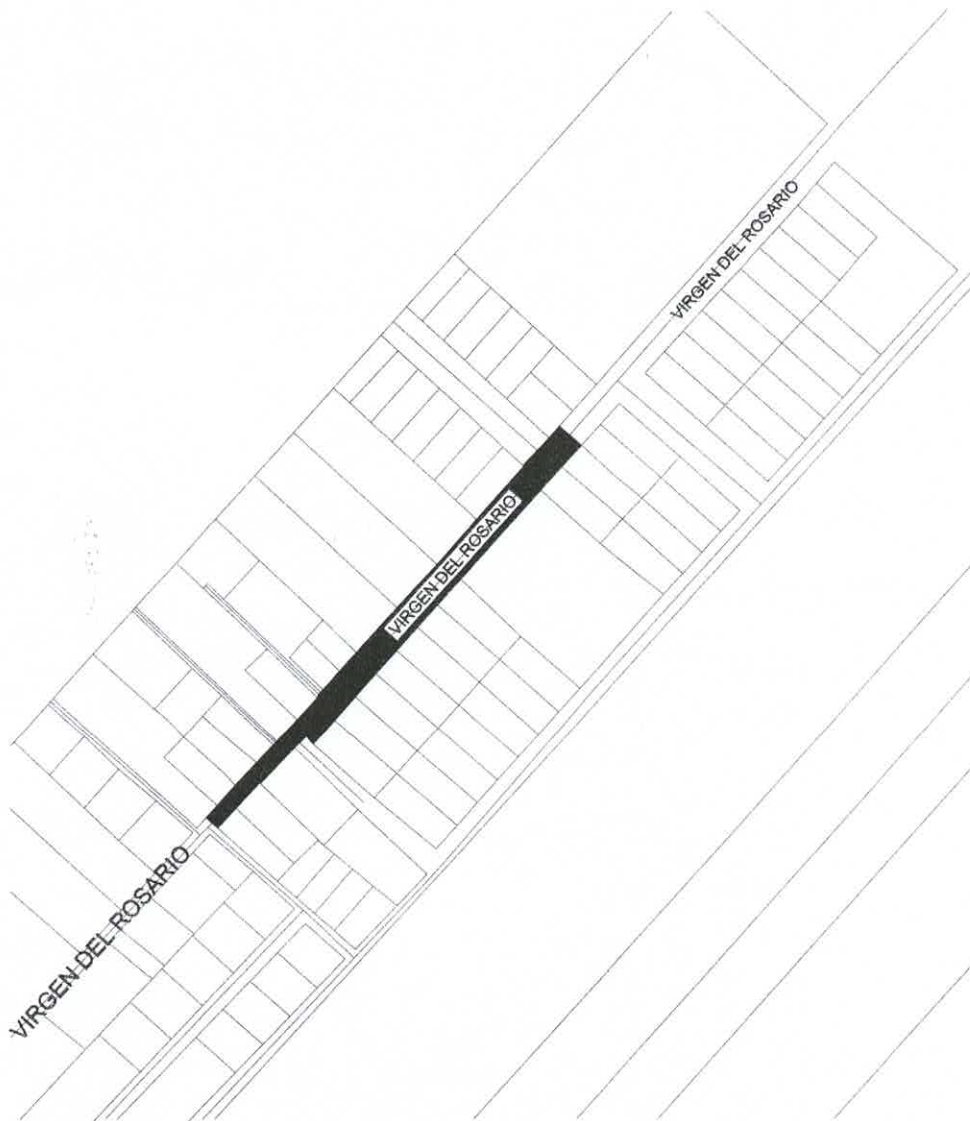
CALLE: LUIS A. DEL PARANÁ
Y SAN PABLO

LOCALIDAD: SAN ANTONIO

BARRIO: LA MERCED

1

UBICACIÓN



PROYECTO: CONSTRUCCIÓN DE PAVIMENTO TIPO EMPEDRADO

PROPIETARIO: MUNICIPALIDAD DE SAN ANTONIO

CALLE: VIRGEN DEL ROSARIO

LOCALIDAD: SAN ANTONIO

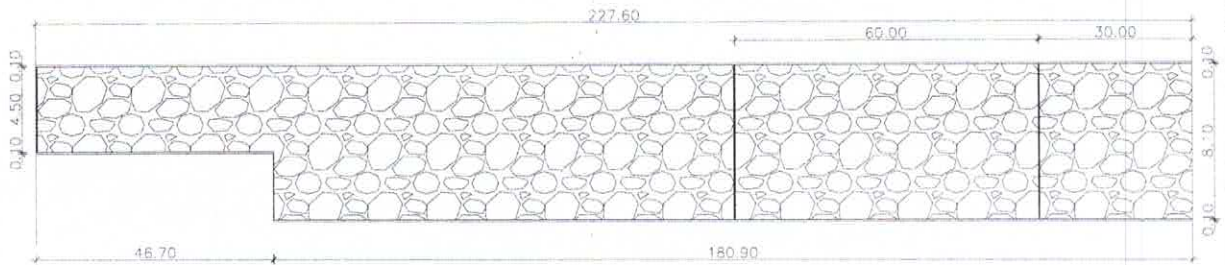
BARRIO: ACHUCARRO

Carmen Caballero
Arq. Carmen Caballero
Registro N° 4795
Directora Dpto de Obras
Municipalidad de San Antonio



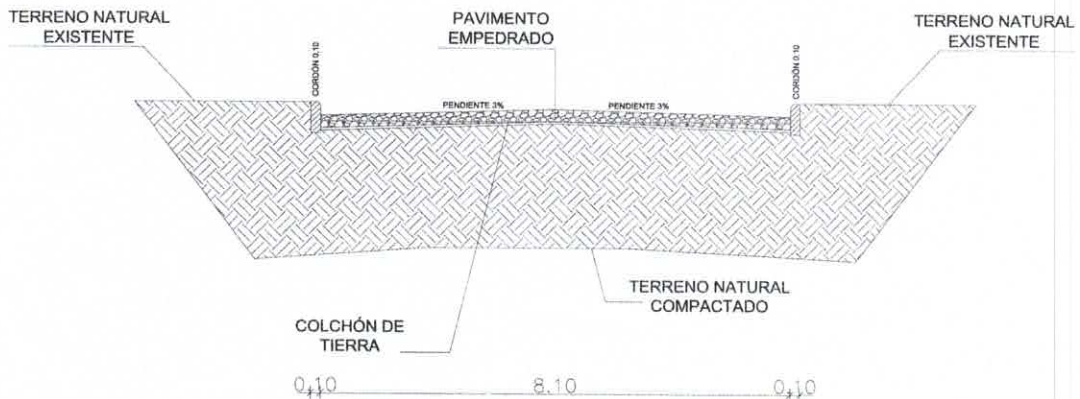
2

PLANTA ESQUEMÁTICA



3

PERFIL DE EMPEDRADO ESQUEMATICO



PROYECTO: CONSTRUCCIÓN DE PAVIMENTO TIPO EMPEDRADO

PROPIETARIO: MUNICIPALIDAD DE SAN ANTONIO

CALLE: VIRGEN DEL ROSARIO

LOCALIDAD: SAN ANTONIO

BARRIO: ACHUCARRO

Carmen Caballero
Arq. Carmen Caballero
Registro N° 4795
Directora Dpto de Obras
Municipalidad de San Antonio

