

CALLE CONECTORA A AVENIDA PRINCIPAL

CALLE CONECTORA A AVENIDA P

LÍMITE DE TERRENO

LÍMITE DE TERRENO

LÍMITE DE TERRENO

ÁREA A DEMOLER

POLIDEPORTIVO
CLAUSURADO

BLOQUE DE AULAS Y SALÓN DE ACTOS

COCINA
COMEDOR

CANCHA

LÍMITE DE TERRENO

LÍMITE DE TERRENO

LÍMITE DE TERRENO

13.00

13.00

20.76

13.47

19.91

12.00



SECRETARÍA DE
OBRAS PÚBLICAS
ALTO PARAGUAY

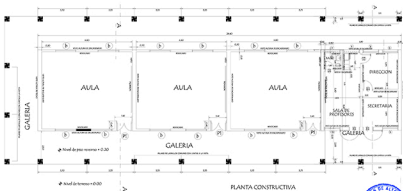
GOBERNACIÓN DE ALTO PARAGUAY
SECRETARÍA DE OBRAS PÚBLICAS

OBRA: CONSTRUCCIÓN DE 3 AULAS Y SALAS
ADMINISTRATIVAS PARA EL COLEGIO NACIONAL
PUERTO GUARANI
LOCAL: PUERTO GUARANI

DISTRITO DE CARMELO FORALTA




Arq. Rubén Ayala
Secretario de Obras Públicas
Gobernación de Alto Paraguay



PLANTA CONSTRUCTIVA



GOBIERNO DE ALTO PARAGUAY
SECRETARÍA DE OBRAS PÚBLICAS

OBRA: CONSTRUCCIÓN DE 3 AULAS Y SALAS ADMINISTRATIVAS PARA EL COLEJO NACIONAL PUERTO GUARANÍ

LOCAL: PUERTO GUARANÍ

DISTRITO DE CARMELO PERALTA

Rubén Ayala
Arq. Rubén Ayala
 Secretario de Obras Públicas
 Gobernación de Alto Paraguay



GOBIERNO DE ALTO PARAGUAY
SECRETARÍA DE OBRAS PÚBLICAS

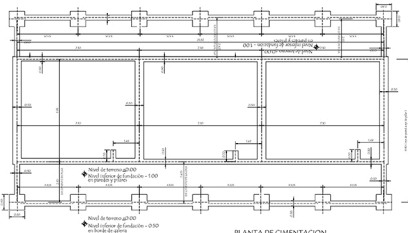
OBRA: CONSTRUCCIÓN DE SALAS Y SALAS ADMINISTRATIVAS PARA EL COLEJO NACIONAL PUERTO GUARANÍ

LOCAL: PUERTO GUARANÍ

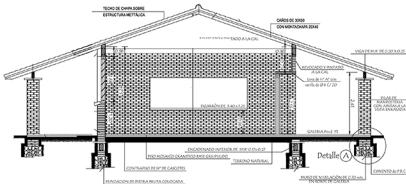
DISTRITO DE CARMELO PERALTA




Arq. Rubén Ayala
Secretario de Obras Públicas
Gobernación de Alto Paraguay



PLANTA DE CIMENTACIÓN



Observaciones :

- 1.- EN LOS CASOS DE QUE EL MANTENIMIENTO SE REALICE EN FRÍO (EN EL ALICATADO) LA PARED EXTERIOR DEPORTADA CON LASREDES QUE SE MONTAN EN LA VIGA PERFORADA DEBE SER LA MISMA DE TIPO Y LA VIGA Y EL DADO DE CERRO ANIEN REVOLUCION.
- 2.- SI EL ALICATADO CONTIGUO EL ALICATADO LA PARED EXTERIOR DEBE SER CON JUNTOS A LA VISTA ENGRUAGA LA JORNÓN LARGOS PARA EL PUNTO DE VISTA SUPERIOR Y EFECTUANDO HASTA EL TEJADO, TAMBIEN LA VIGA Y EL DADO.

CORTE A A



SECRETARÍA DE OBRAS PÚBLICAS
ALTO PARAGUAY

GOBIERNO DE ALTO PARAGUAY
SECRETARÍA DE OBRAS PÚBLICAS

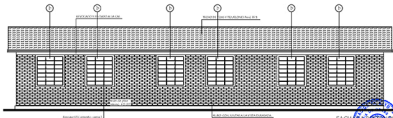
OBRA: CONSTRUCCIÓN DE 8 UNIDADES DE VIVIENDAS ADMINISTRATIVAS PARA EL COLEGIO NACIONAL FUERTE GUARANI
LOCAL: FUERTE GUARANI

DISTRITO DE CARMELO PERALTA

Rubén Ayala
Arq. Rubén Ayala
Secretario de Obras Públicas
Gobernación de Alto Paraguay



FACHADA FRONTAL



FACHADA LATERAL



GOBERNACIÓN DE ALTO PARAGUAY
SECRETARÍA DE OBRAS PÚBLICAS

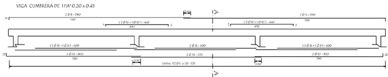
OBRA: CONSTRUCCIÓN DE SALAS Y SALAS ADMINISTRATIVAS PARA EL COLEJO NACIONAL PUERTO GUARANÍ

LOCAL: PUERTO GUARANÍ

DISTRITO DE CARMELO PERALTA



Rubén Ayala
Arq. Rubén Ayala
Secretario de Obras Públicas
Gobernación de Alto Paraguay



GOBIERNO DE ALTO PARAGUAY
SECRETARIA DE OBRAS PUBLICAS

OBRA: CONSTRUCCIÓN DE 3 SALAS Y SALAS ADMINISTRATIVAS PARA EL COLEGIO NACIONAL PUERTO GUARANÍ
LOCAL: PUERTO GUARANÍ - DISTRITO DE FUENTE GUARÍ

Rubén Ayala
Arq. Rubén Ayala
Secretario de Obras Públicas
Gobernación de Alto Paraguay