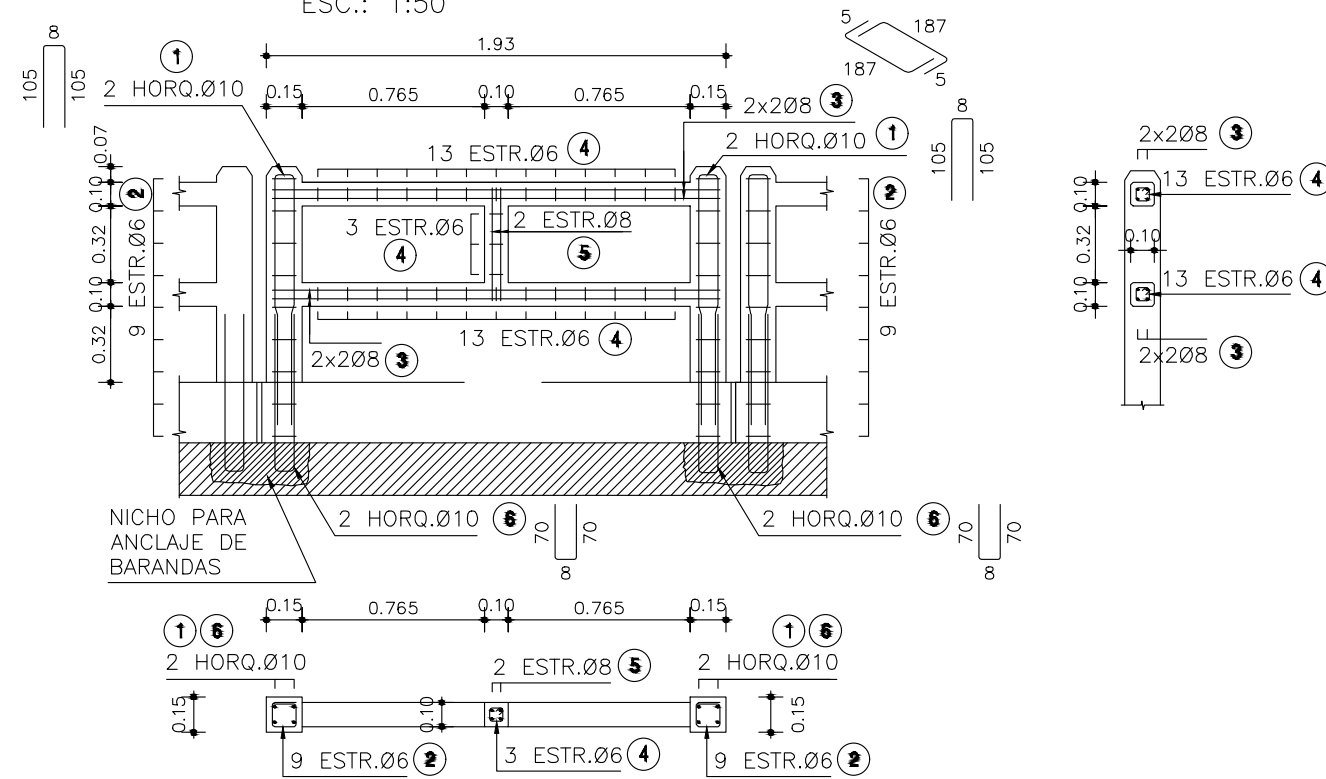


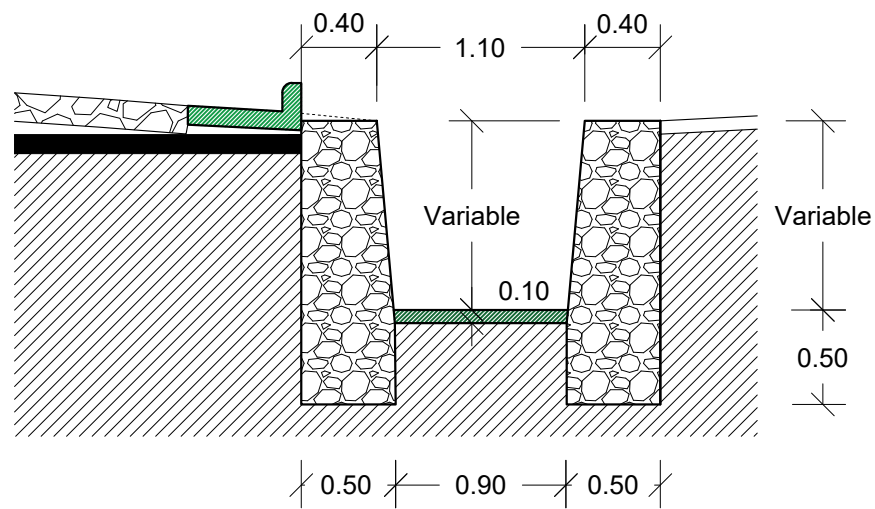
DETALLE BARANDA

ESC.: 1:50



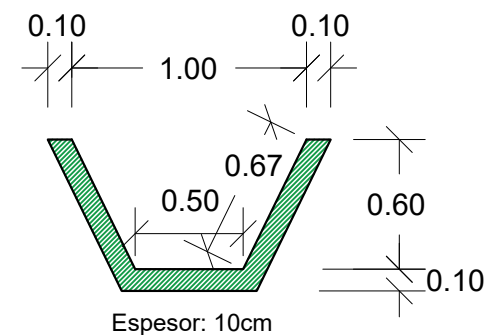
PLANILLA DE ARMADURAS

ELEMENTO	PIEZA	Ø	ESQUEMA	LONGITUD (cm)	NÚMERO DE PIEZAS	PESO TOTAL (Kg)
BARANDA PREFABRICADA	1	10		218	4	5
	2	6		50	18	2
	3	8		197	8	6
	4	6		30	29	2
	5	8		107	2	1
	6	10		148	4	4
TOTAL (Kg)						20



CANAL DE PBC

Esc 1: 50



CUNETA REVESTIDO DE HORMIGÓN

Esc 1: 50

OBSERVACIONES

- LA MEDIDA DE LA ALTURA INTERNA PUEDEN TENER VARIACIONES, SIN EMBARGO SE CONTEMPLA HASTA 1.00M DE ALTURA.
- SE UTILIZARÁ HORMIGON FCK 180KG/CM2 PARA BASE/FONDO DEL CANAL, ESPESOR 10CM.

Itapúa lugar de **OPOR TUNIDA DES** | | **JAVIER PEREIRA** GOBERNADOR DE ITAPÚA

Obra: Construcción de Pavimento tipo Empedrado

Beneficiario: Distritos del Departamento de Itapúa

Proyecto: Gobernación de Itapúa

Secretaría de Obras Públicas

Ing. Fernando Oreggioni
Secretaría de Obras - Gbo. de Itapúa