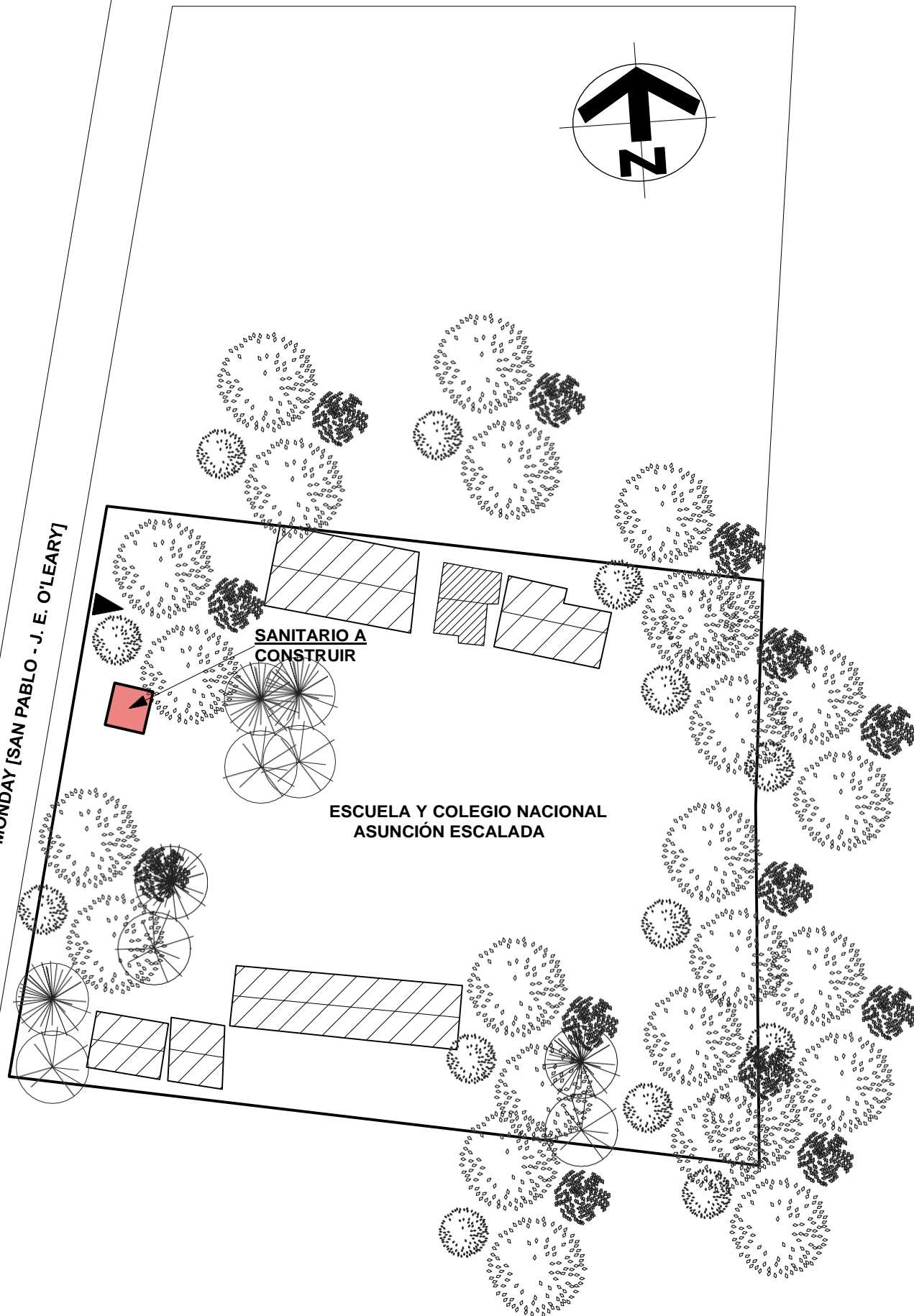


A 6 KM DE LA RUTA 7 - MONDAY [SAN PABLO - J. E. O'LEARY]

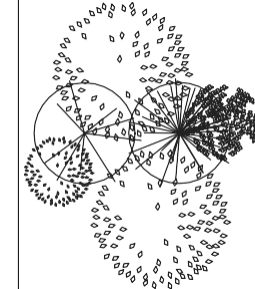


### REFERENCIAS

■ IMPLANTACION-CONSTRUCCIÓN SSHH

▨ BLOQUES DE AULAS EXISTENTES

◀ ACCESO PRINCIPAL



ARBOLES EXISTENTES

  
SERVICON S.R.L.  
RUC: 80005144-7

Obra: Construcción de SS.HH. 4,40 x 6,15

UBICACIÓN: COLEGIO NACIONAL ASUNCIÓN ESCALADA

MUNICIPALIDAD DE JUAN E. O'LEARY



"Capital del Lago"  
R.U.C. 200.139.61-6 - B° Fracción O'Leary II Ruta Internacional N° 2 Km 249°  
E mail: municipalidadoleary@hotmail.com  
☎(0674) 29097 - Alto Paraná - Paraguay

