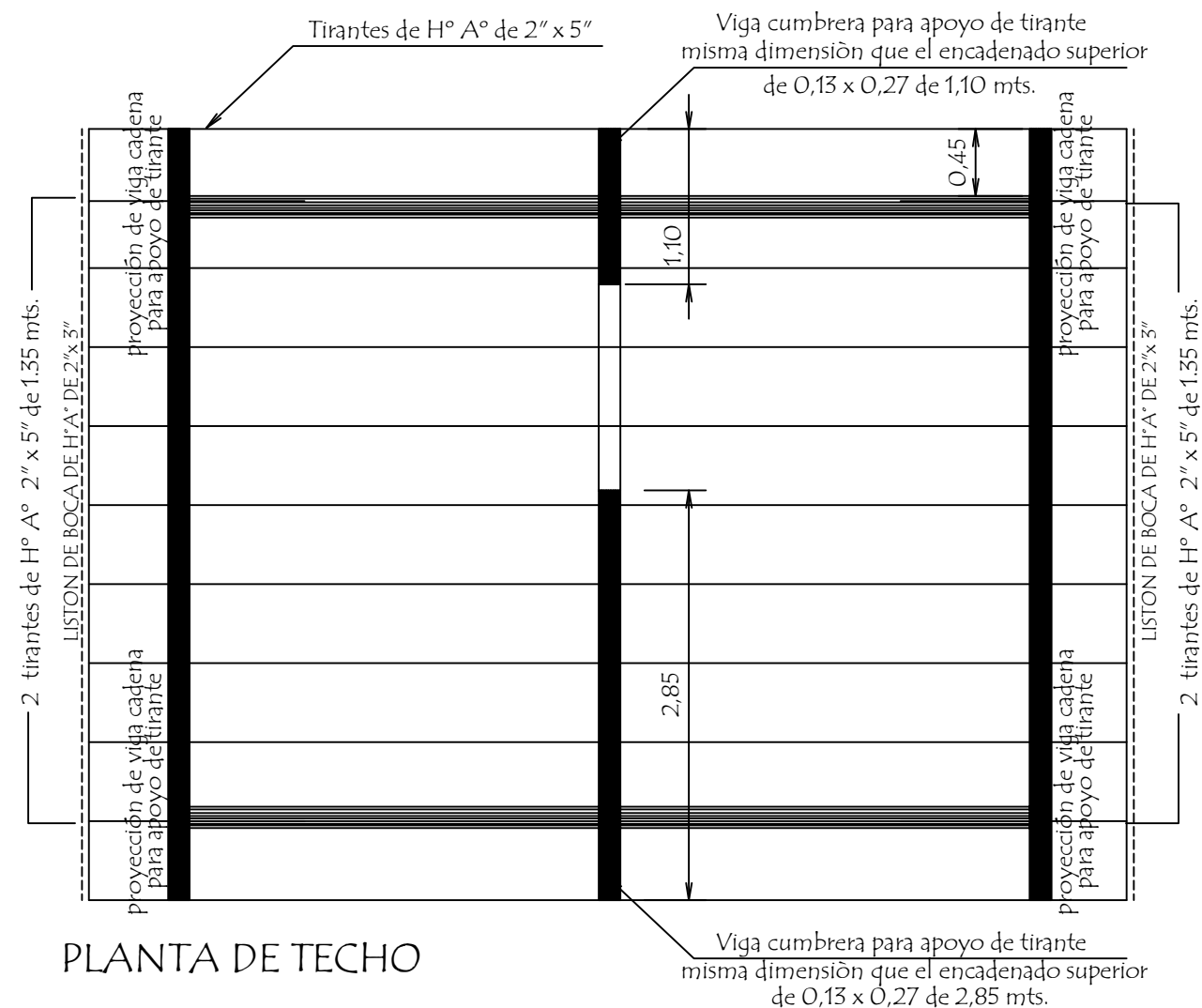
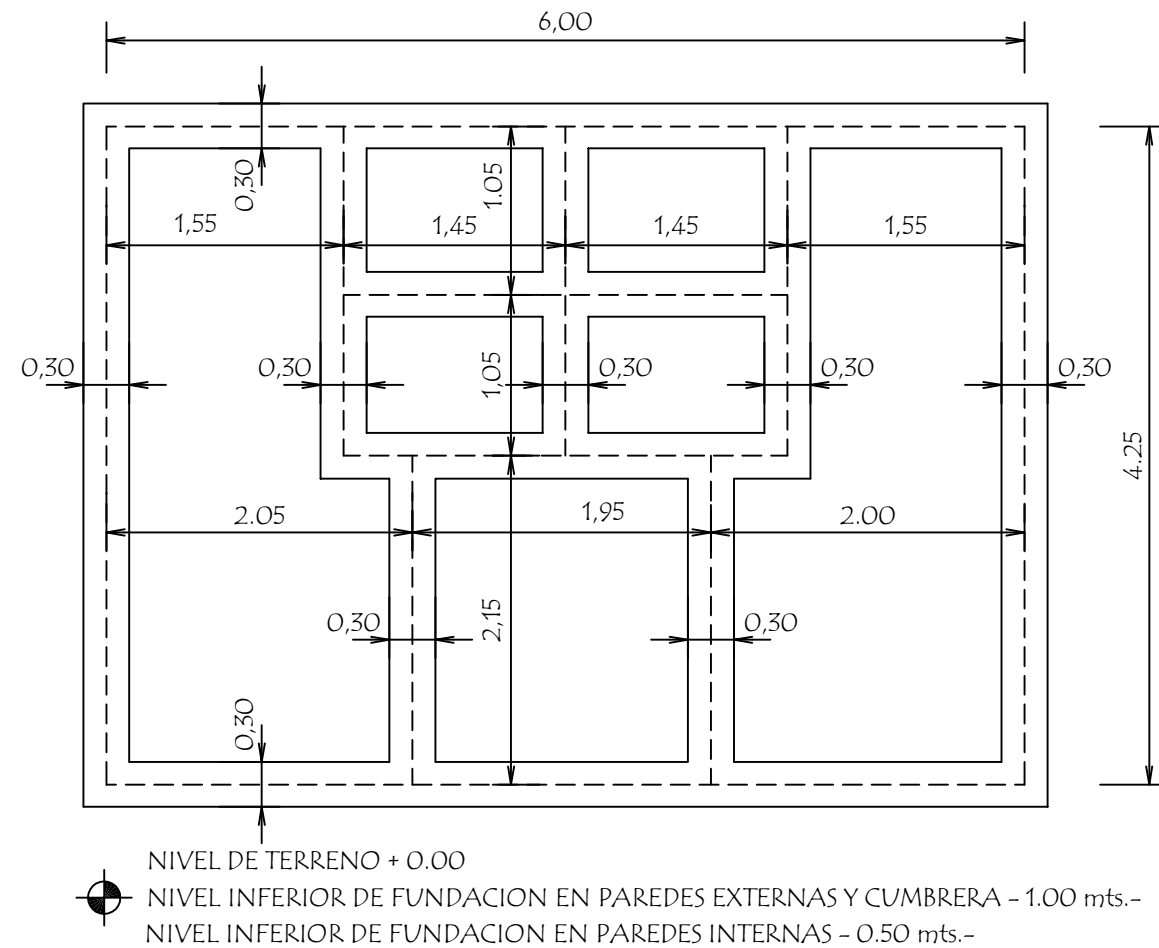
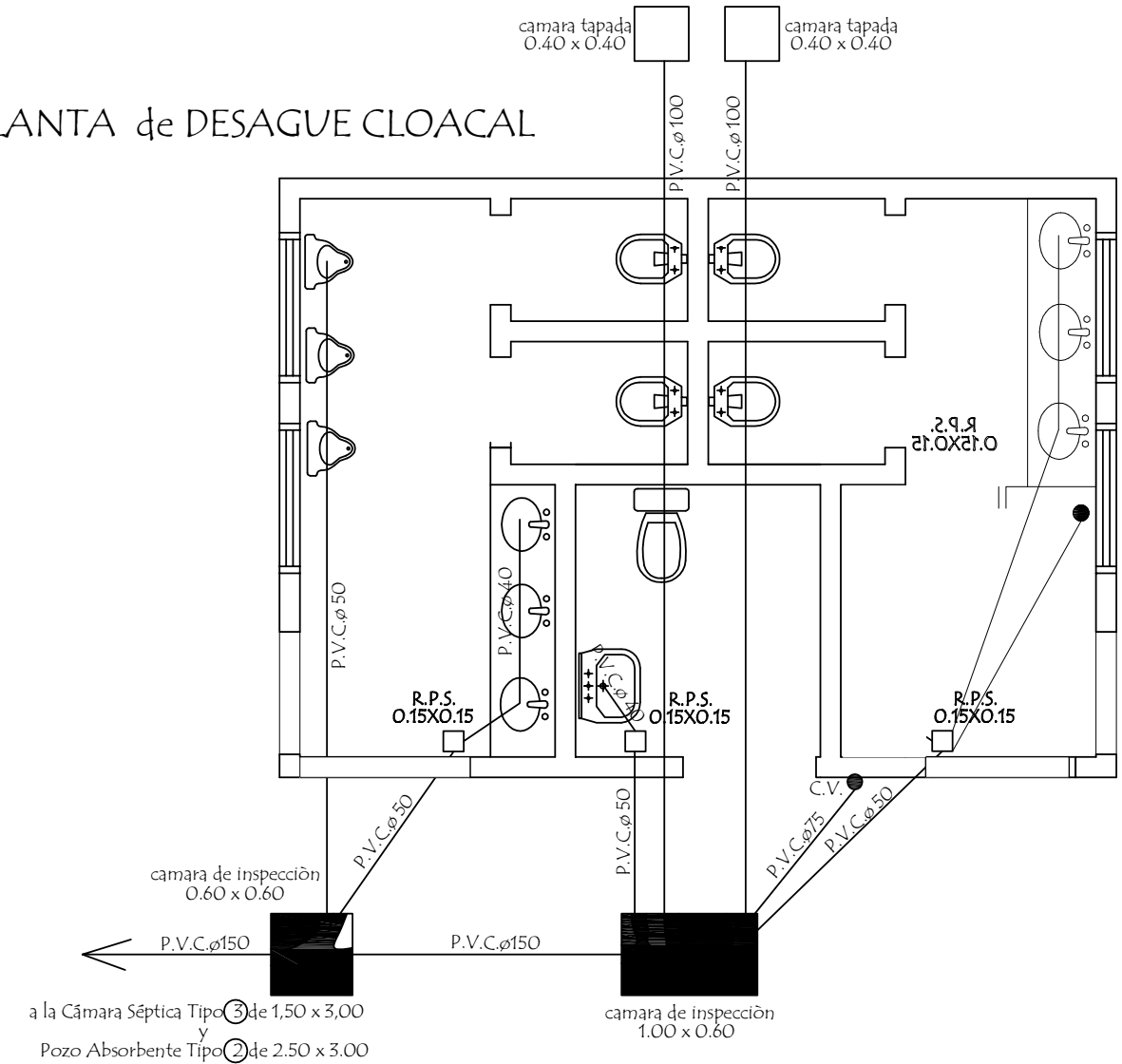


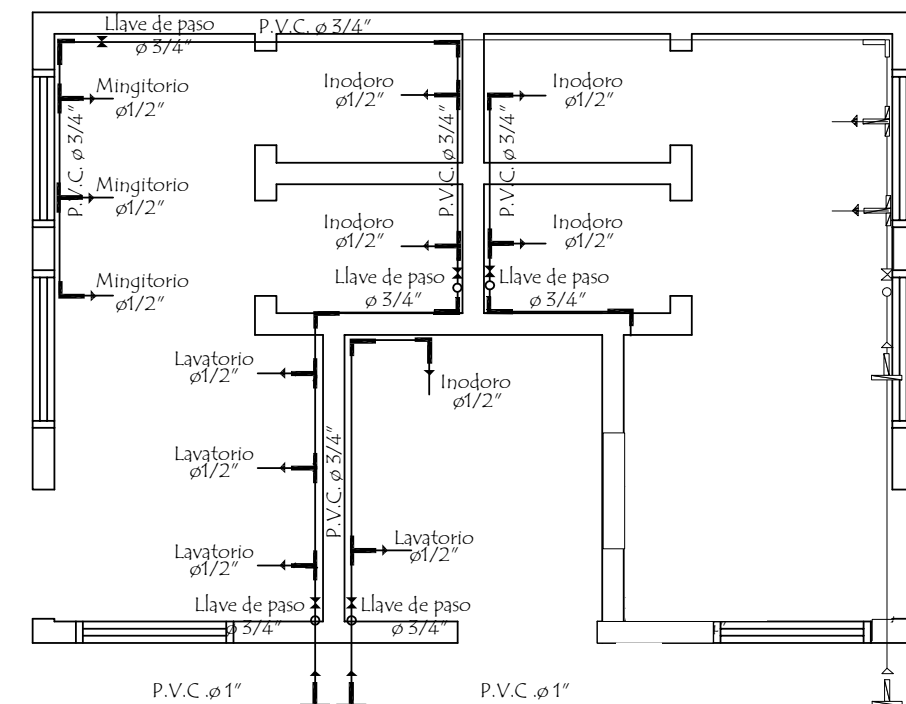
# PLANTA DE CIMENTACION



## PLANTA de DESAGUE CLOACAL



## PLANTA de AGUA CORRIENTE



**Obra:** Construcción de SS.HH. 4,40 x 6,15

**UBICACIÓN:** COLEGIO NACIONAL ASUNCIÓN ESCALADA

**MUNICIPALIDAD DE JUAN E. O'LEARY**

*"Capital del Lago"*  
R.U.C. 800.139.61-8- B° Fraccion Oleary II Ruta Internacional N° 2 Km 249°  
E mail: municipalidadoleary@hotmail.com  
002(067) 0 20097 – ALTA PARANA – PARANAY

