

MUNICIPALIDAD DE LA PALOMA DEL ESPIRITU SANTO

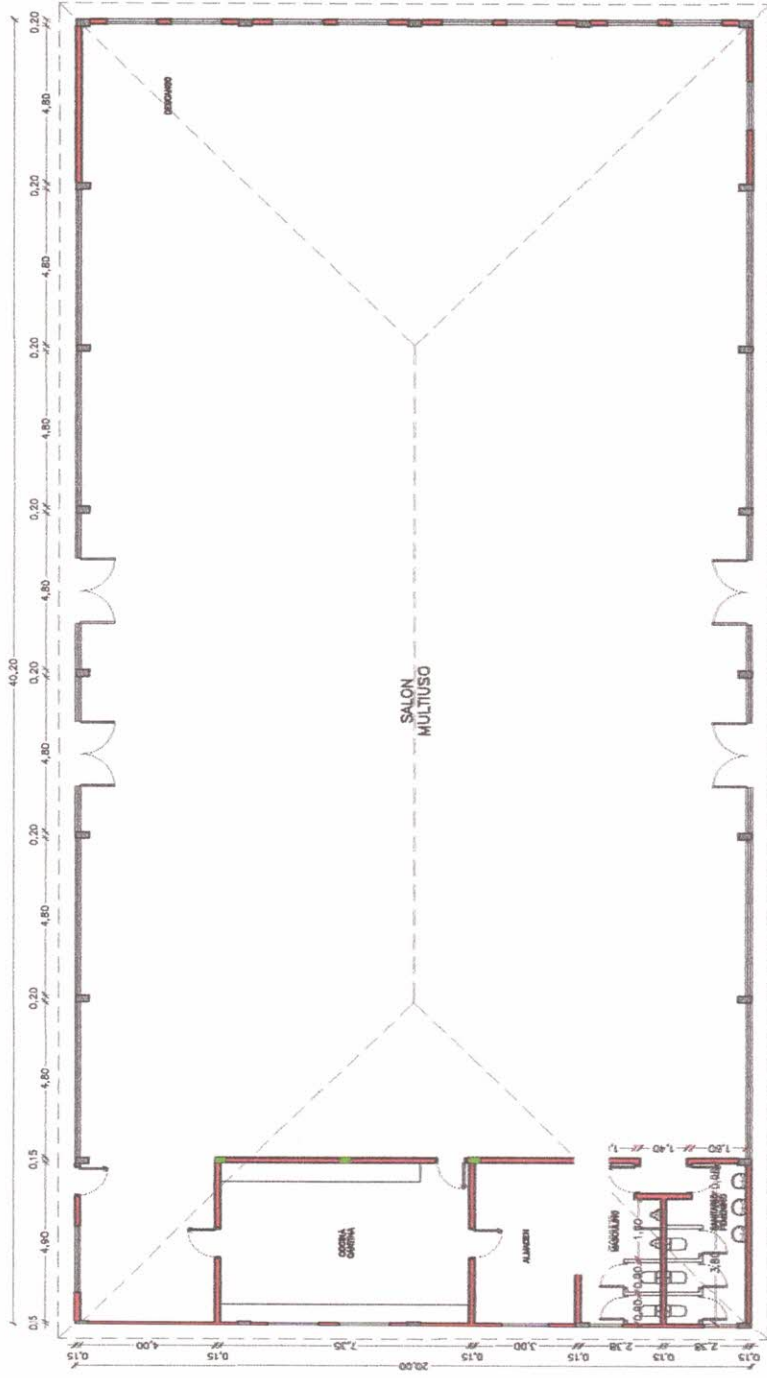
**OBRA: CONSTRUCCIÓN DE SALÓN COMUNITARIO
CON BAÑO SEXADO Y COCINA
UBICACIÓN: COLONIA GUADALUPE - DISTRITO DE LA PALOMA**



COMPUTO METRICO Y PRESUPUESTO

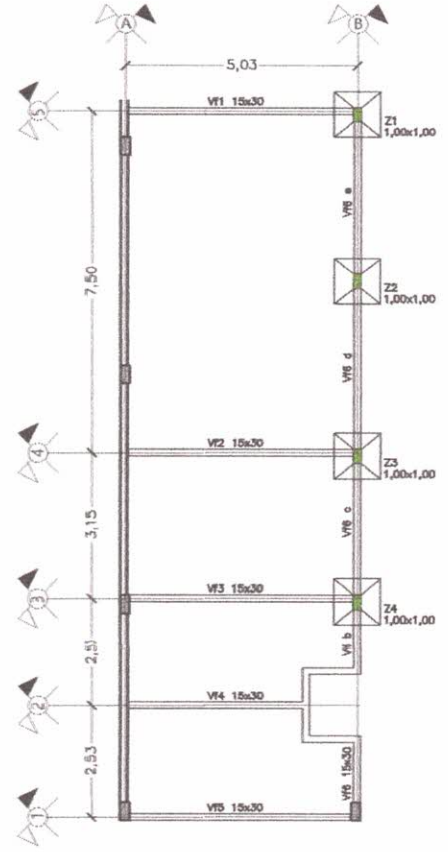
Ítem	Especificación	Unidad	Cantidad	Precio Unit.	Precio Total
1	Nivelación de 0,30 ladrillos comunes	m2	45,76		
2	Relleno y compactación	m3	629,60		
3	Mampostería de ladrillo hueco	m2	665,50		
4	Revoque filtrado	m2	321,00		
5	Revoque tipo mocheta de pilares y vigas	ml	1.027,00		
6	Revoque de losa	m2	75,90		
7	Contrapiso de cascotes	m2	77,00		
8	Provisión y colocación de piso ceramico	m2	77,00		
9	Provision y colocacion de azulejo ceramico	m2	126,80		
10	Escalera de acceso con rampa	gl	1,00		
11	Aberturas de cristal templado de 10mm	m2	111,70		
12	Puerta de madera tipo placa con marco	Un.	11,00		
13	Zapatas de HoAo 1,20x1,20	m3	1,80		
14	Vigas de Fundacion	m3	1,90		
15	Pilar de Hormigon Armado	m3	1,44		
16	Encadenado superior	m3	2,50		
17	Losa rap con vigueras y ladrillos sapo	m2	75,90		
18	Piso de HoAo espesor 0,10 con alisada mecanica	m3	70,60		
19	Desague cloacal en sanitarios y cocina	gl	1,00		
20	Instalacion de artefactos sanitarios	gl	1,00		
21	Instalacion de agua corriente	gl	1,00		
22	Instalación electrica en sanitarios, almacen y cocina	gl	1,00		
23	Pozo absorbente	gl	1,00		
24	cámara séptica	gl	1,00		
25	Limpieza final de obra y retiro de escombros	un	1,00		
TOTAL					0



Arq. Francielle Paniega G.
Fiscal de Obras
Municipalidad de La Paloma
del Espíritu Santo



PLANTA ARQUITECTONICA
ESC: 1/100

Arq. Francielle Paniguga G.
Arq. Francielle Paniguga G.
 Fiscal de Obras
 Municipalidad de La Paloma
 del Espiritu Santo



	MUNICIPALIDAD DE LA PALOMA	
	OBRA : TINGLADO SALON MULTIFUNDO	CONTENIDO
UBICACIÓN : COLONIA GUADALUPE		
SUPERFICIE :		
PROFESIONAL : DPTO. DE OBRAS DE LA MUNICIPALIDAD		Lamina 01
		ESC : VAR

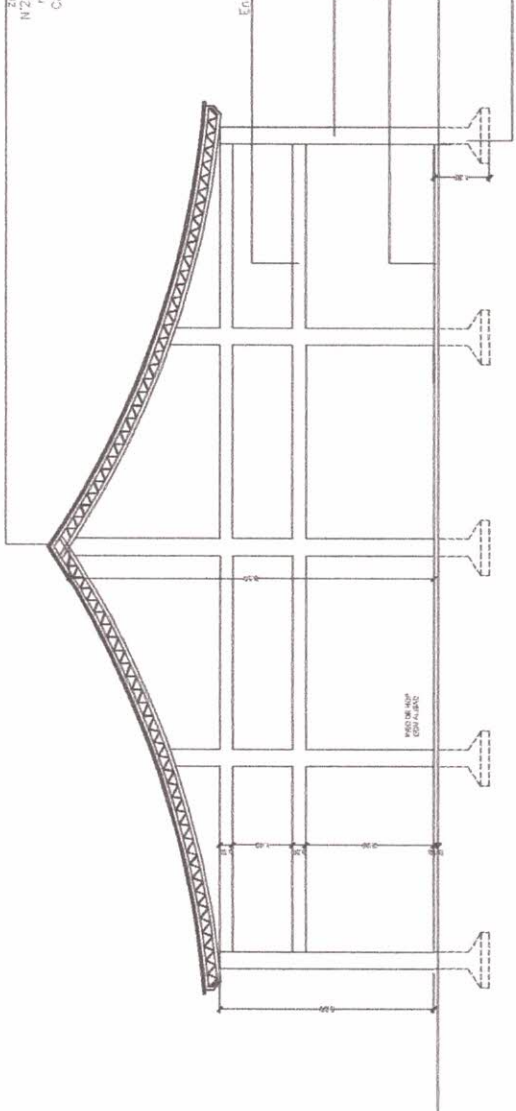
Techo de chapa
 zincado respaldado
 N20 sobre estructura
 metálica (Perú, U.S.
 Correo CS en Zimín)

Ejecuciones de HoAlo

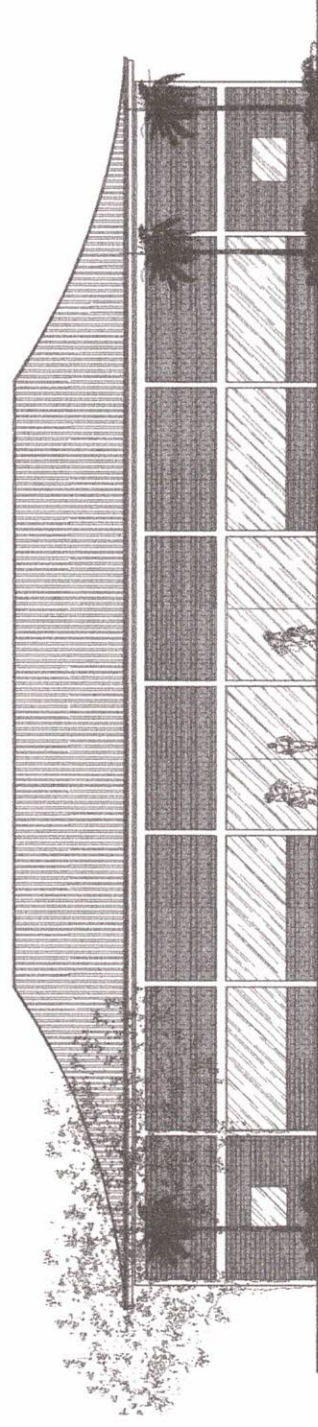
Pilar de HoAlo de
 0,20x0,40

Piso de HoAlo con
 alisado mecánico


Zapatas de HoAlo



CORTE A_A
 ESC: 1/100



FACHADA FRONTAL
 ESC: 1/100

	MUNICIPALIDAD DE LA PALOMA	
	CONTENIDO	
OBRA : TINGLADO SALON MULTIUISO		
UBICACIÓN : COLONIA GUADALUPE		
SUPERFICIE :		
PROFESIONAL : DPTO. DE OBRAS DE LA MUNICIPALIDAD		
ESC : VAR	Lamina 02	


Arq. Francisco Paniagua G.
Fiscal de Obras
Municipalidad de La Paloma
del Espíritu Santo