




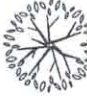
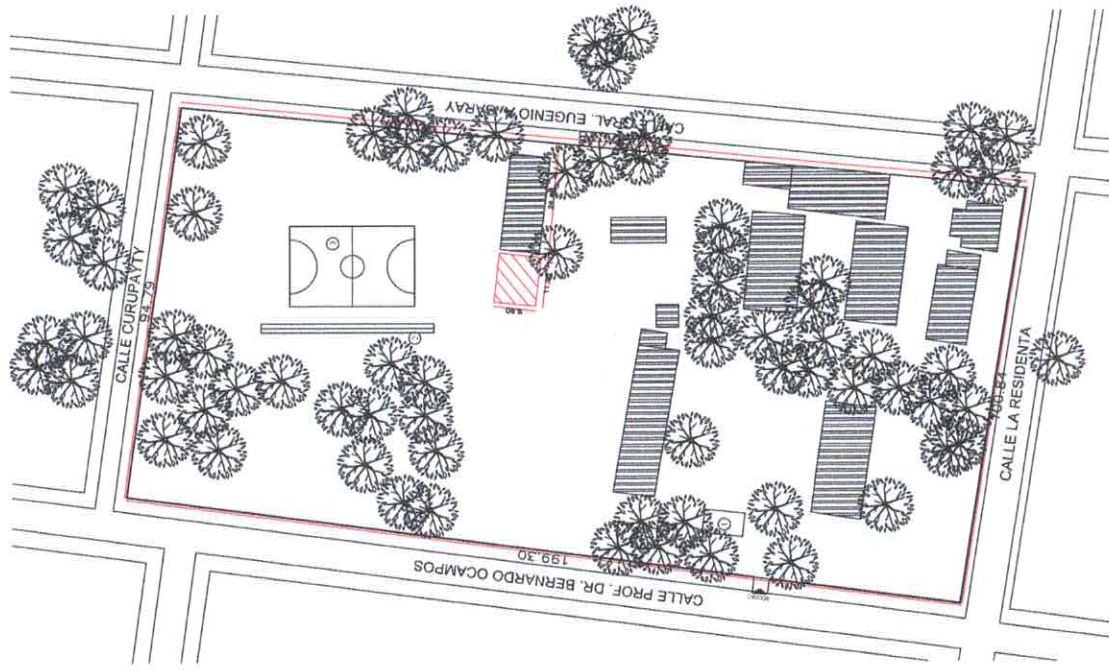


CUADRO DE REFERENCIAS

-  BLOQUE A CONSTRUIR
-  BLOQUE EXISTENTE CON TECHOS EN PENDIENTE
-  MURO PERIMETRAL
-  1 PALCO
-  2 GRADERIAS
-  3 PISTA DEPORTIVA
-  ACCESO
-  ARBOLES EXISTENTES




GOBERNACIÓN DEL ALTO PARANÁ
 SECRETARÍA DE OBRAS
 Administración Ing. Cesar "Landy" Torres

Obra: CONSTRUCCIÓN DE COMEDOR TIPO 1 EN LA ESC. BAS. NRO. 351 "A"
 RESIDENCIAL

Plano: Cálculo de Implantación
 Dpto. Juan E. Quispe
 H. 17 de Mayo de 2024

Plano N° **01**

Ing. Linder Jimenez

Secretario de Obras
 Gobernación del Alto Paraná