



CONSTRUCCION DE BLOQUE DE TRES AULAS
COLEGIO NACIONAL JUAN PAUBLO I

INF. DE OBRA

DIRECCIÓN: San Benito. Distrito de San Juan Nepomuceno

SUP. DEL TERRENO: 9.600m2

SUP. A CONSTRUIR: 246,60 m2

CORDENADAS: -26.223148, -55.941834

PROFESIONAL

NOMBRE: Jesica Lecoque Ortigoza

DIRECCIÓN Sobre la Calle Av. Villarrica- Caaapá

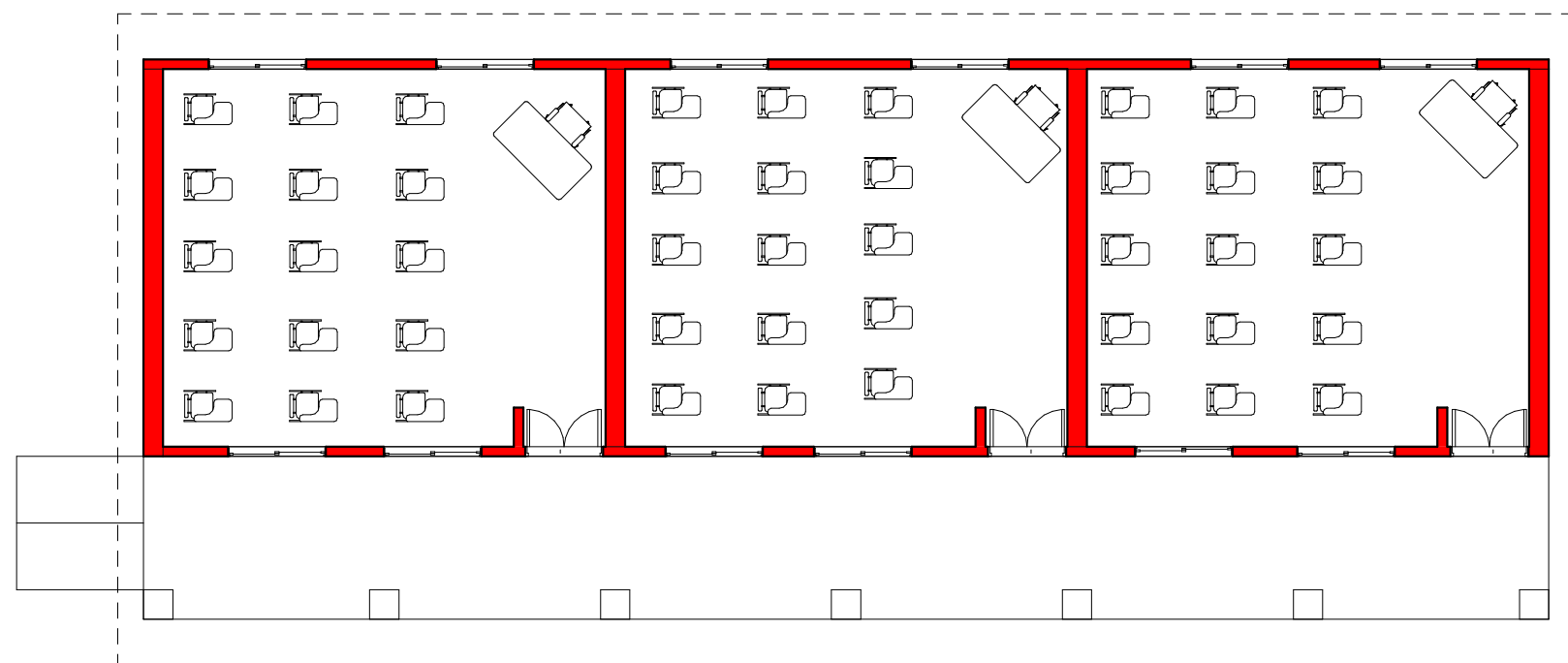
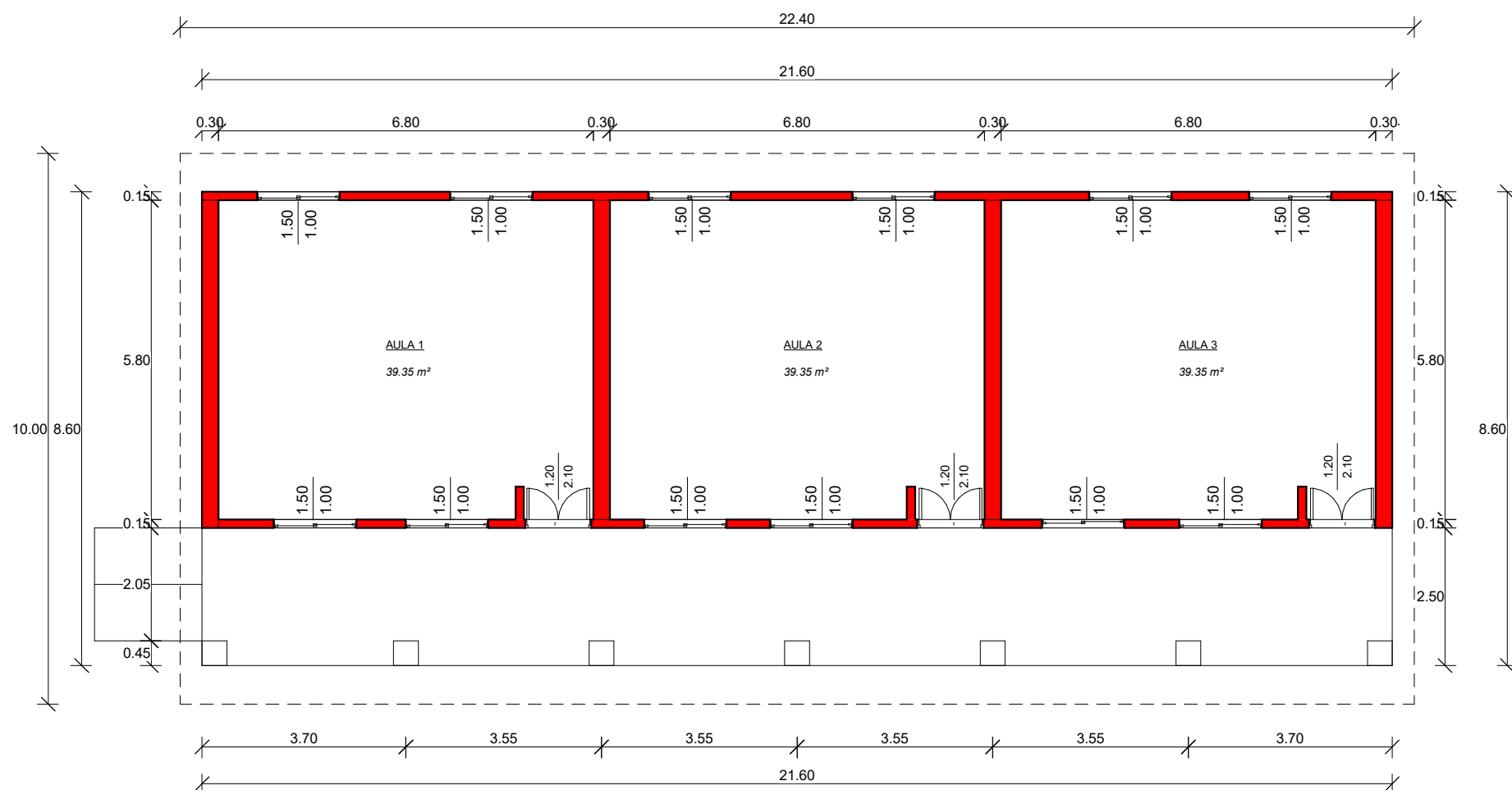
REG. PROF. N°: 4.178

PLANTA DE UBICACION

Arq. Jesica Lecoque
Elaboración y Fiscalización de obras
Reg. Prof. N° 4.178

PROFESIONAL

ESC.: 1 : 750



GOBERNACION DE
CAAZAPÁ

TETÄVORE REKUÁI
CAAZAPÁ



CONSTRUCCION DE BLOQUE DE TRES AULAS COLEGIO NACIONAL JUAN PAUBLO I

INF. DE OBRA

DIRECCIÓN: San Benito. Distrito de San Juan Nepomuceno

SUP. DEL TERRENO: 9.600m2

SUP. A CONSTRUIR: 246,60 m2

CORDENADAS: -26.223148, -55.941834

PROFESIONAL

NOMBRE: Jesica Lecoque Ortigoza

DIRECCIÓN Sobre la Calle Av. Villarrica- Caaapá

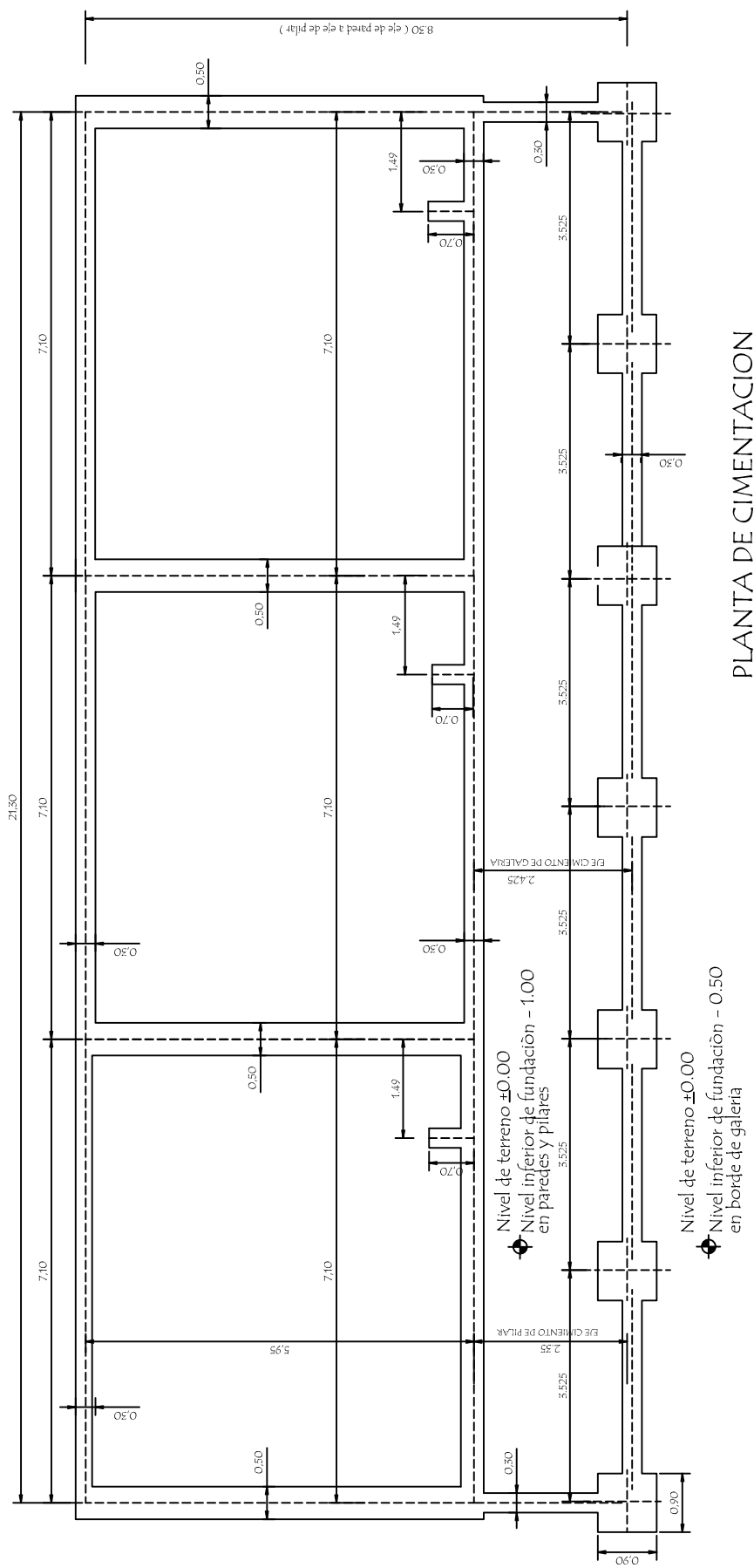
REG. PROF. N°: 4.178

PLANTA ACOTADA Y EQUIPADA

Arq. Jesica Lecoque
Elaboración y Fiscalización de obras
Reg. Prof. N° 4.178

PROFESIONAL

ESC.: 1:75



Arq. Jessica Lecoque
Elaboración y Fiscalización de obras
Reg. Prof. N° 4.178

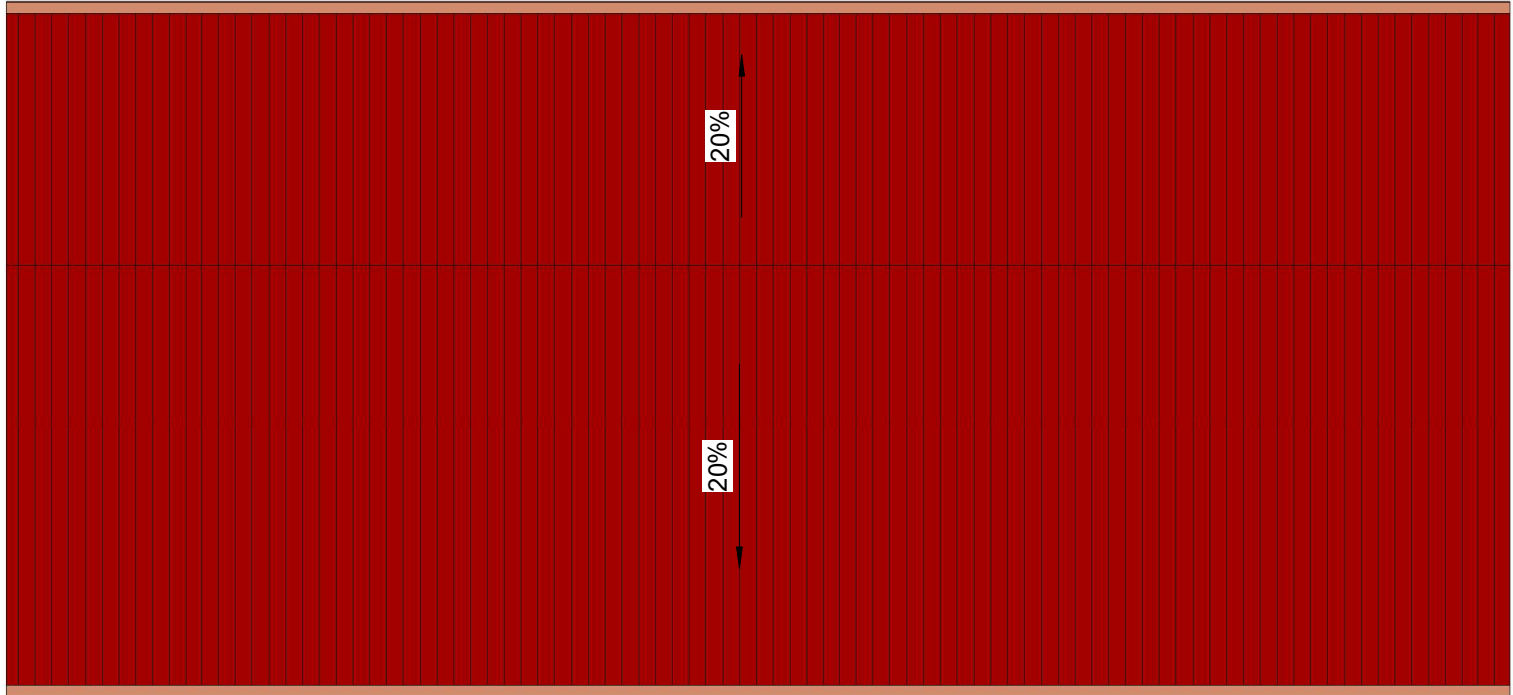
MINISTERIO DE EDUCACION Y CIENCIAS
DIRECCION DE INFRAESTRUCTURA

PROYECTO 3 aulas de 5,80 x 6,80

Planta de Cimentación

escala 1 / 100

02



Techo chapa termoacustico de 3mm. Sobre estructura metalica. Pend. 20%

CONSTRUCCION DE BLOQUE DE TRES AULAS
COLEGIO NACIONAL JUAN PAUBLO I

INF. DE OBRA

DIRECCIÓN: San Benito. Distrito de San Juan Nepomuceno

SUP. DEL TERRENO: 9.600m2

SUP. A CONSTRUIR: 246,60 m2

CORDENADAS: -26.223148, -55.941834

PROFESIONAL

NOMBRE: Jesica Lecoque Ortigoza

DIRECCIÓN Sobre la Calle Av. Villarrica- Caaapá

REG. PROF. N°: 4.178

PLANTA DE TECHO


Arq. Jesica Lecoque
Elaboración y Fiscalización de obras
Reg. Prof. N° 4.178

PROFESIONAL

ESC.: 1 : 100

CONSTRUCCION DE BLOQUE DE TRES AULAS
COLEGIO NACIONAL JUAN PAUBLO I

INF. DE OBRA

DIRECCIÓN: San Benito. Distrito de San Juan Nepomuceno

SUP. DEL TERRENO: 9.600m2

SUP. A CONSTRUIR: 246,60 m2

CORDENADAS: -26.223148, -55.941834

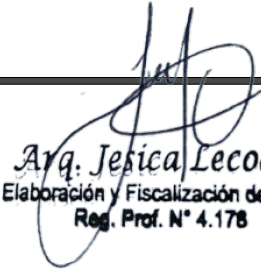
PROFESIONAL

NOMBRE: Jesica Lecoque Ortigoza

DIRECCIÓN Sobre la Calle Av. Villarrica- Caaapá

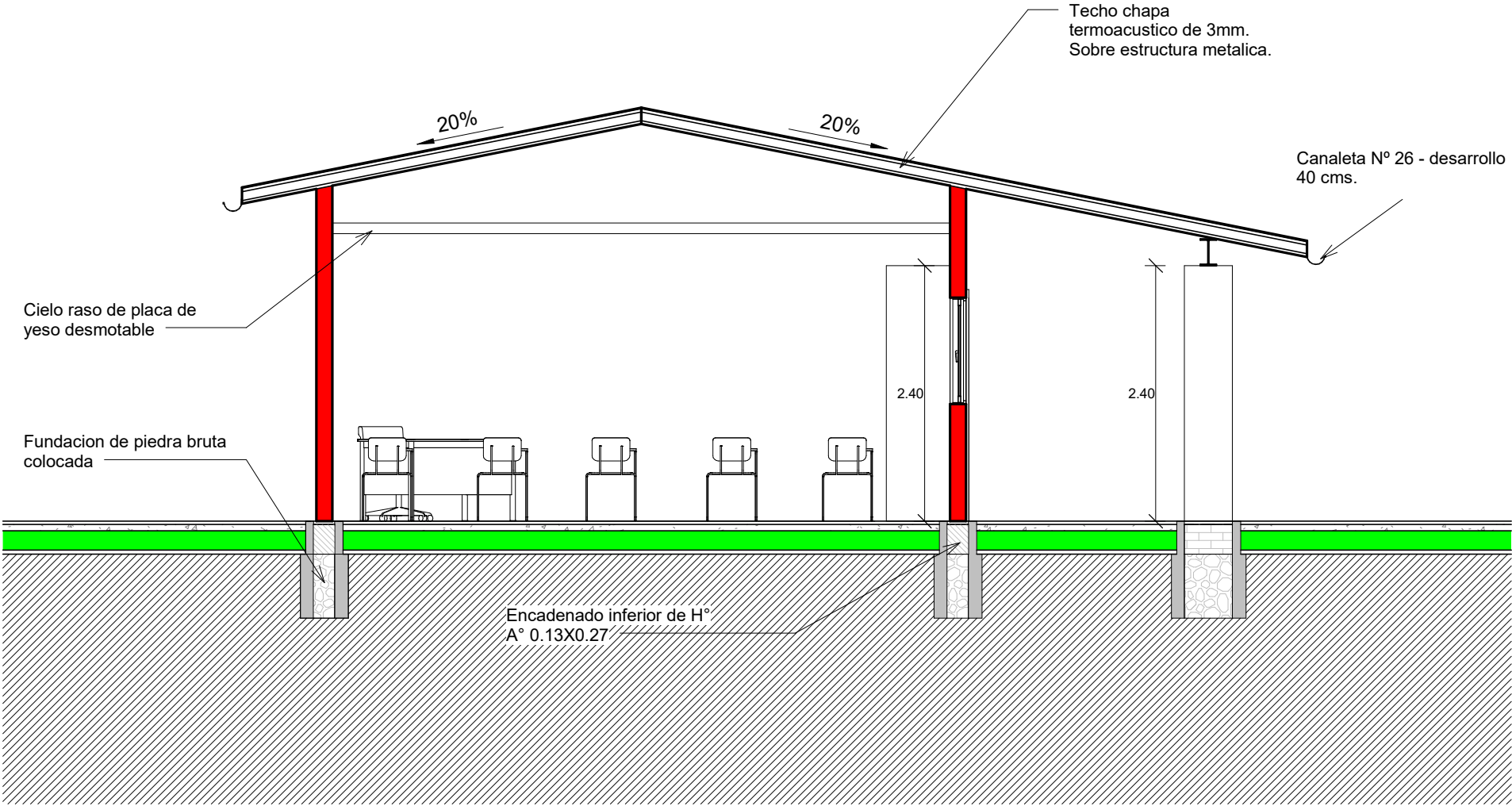
REG. PROF. N°: 4.178

CORTE A-A


Arq. Jesica Lecoque
Elaboración y Fiscalización de obras
Reg. Prof. N° 4.178

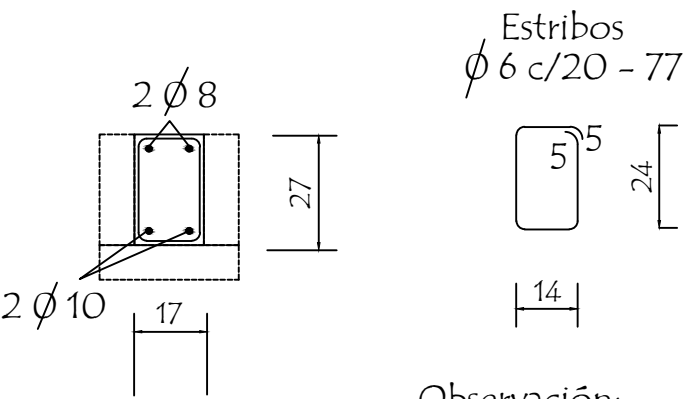
PROFESIONAL

ESC.: 1 : 50



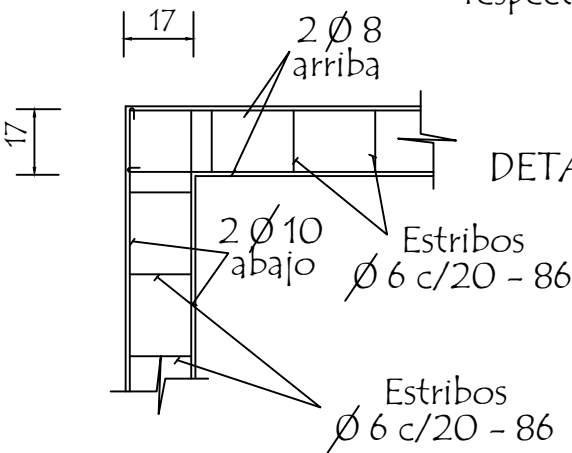
Detalle de Encadenados de H° A°

DETALLE DE ENCADENADO INFERIOR Y SUPERIOR
DE 0.17 x 0.27 PARA MURO DE 0.30

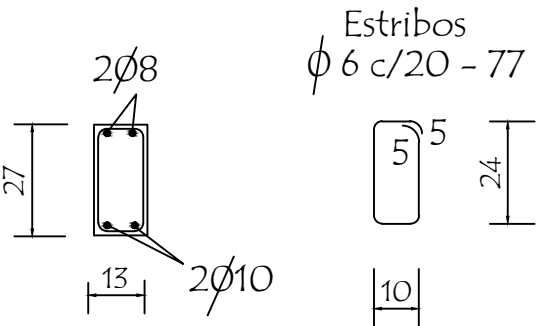


Estribos
 $\phi 6$ c/20 - 77

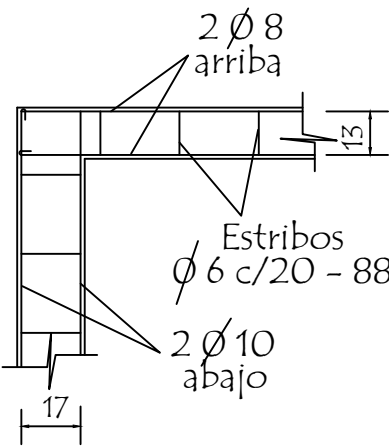
Observación:
Los encadenados superior y inferior serán ubicados respecto al eje de la mampostería de nivelación y elevación



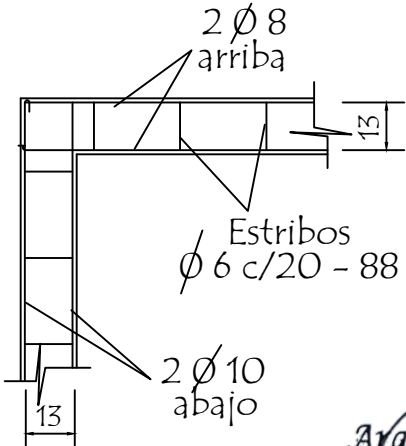
DETALLE DE ENCADENADO INFERIOR Y SUPERIOR
DE 0.13 x 0.27 PARA MURO DE 0.15



Estribos
 $\phi 6$ c/20 - 77



Estribos
 $\phi 6$ c/20 - 88



Estribos
 $\phi 6$ c/20 - 88

Arq. Jessica Lecoque
Elaboración y Fiscalización de obras
Reg. Prof. N° 4.178

MINISTERIO DE EDUCACION Y CIENCIAS
DIRECCION DE INFRAESTRUCTURA

MINISTERIO DE EDUCACION Y CIENCIAS		
DIRECCION DE INFRAESTRUCTURA		
PROYECTO	aula de 5,80 x 6,80	1
Detalle de Encadenados sin escala		

P 1



Technical drawing of a rectangular plate with overall dimensions 1.20 (width) and 2.10 (height). The drawing shows four rectangular features arranged in a 2x2 grid, each with a width of 0.40 and a height of 0.84. The features are separated by a 0.08 gap. The top-left feature has a 0.02 gap from the top edge and a 0.08 gap from the left edge. The top-right feature has a 0.02 gap from the top edge. The bottom-left feature has a 0.02 gap from the bottom edge and a 0.18 gap from the left edge. The bottom-right feature has a 0.02 gap from the bottom edge. A 0.08 gap is also shown between the top and bottom features on the right side. A small rectangular feature is located on the right side of the plate, between the top and bottom features, with a width of 0.08 and a height of 0.02. A dimension line indicates a 0.08 gap between the top and bottom features on the right side.



Exterior

Pasador tipo embutir

En todos los lugares donde se utilizaron soldadura y no tuvieron un relleno completo, compactos y prolijos debiendo resultar suave al tacto, deberán de utilizar masilla para chapa para posteriormente realizar una lijada completa y pintar 2 manos con pintura anticorrosiva antes de su colocación y otras 2 con pintura sintética opaca como terminación .-

Elaboración y Fiscalización de obras
Reg. Prof. N° 4.178


<p align="center">MINISTERIO DE EDUCACION Y CIENCIAS DIRECCION DE INFRAESTRUCTURA</p>		<p align="right">Elaboración y Fiscaliz Reg. Prof. N°</p>
PROYECTO	aula de 5,80 x 6,80	4
<p align="center">Detalle de Puerta Metàlica</p> <p align="right">sin escala</p>		



CONSTRUCCION DE BAÑO SEXADO - COLEGIO
NACIONAL JUAN PAUBLO I

INF. DE OBRA
DIRECCIÓN: San Benito. Distrito de San Juan Nepomuceno
SUP. DEL TERRENO: 9.600m2
SUP. A CONSTRUIR: 43,00 m2
CORDENADAS: -26.223148, -55.941834
PROFESIONAL
NOMBRE: Jesica Lecoque Ortigoza
DIRECCIÓN Sobre la Calle Av. Villarrica- Caaapá
REG. PROF. N°: 4.178

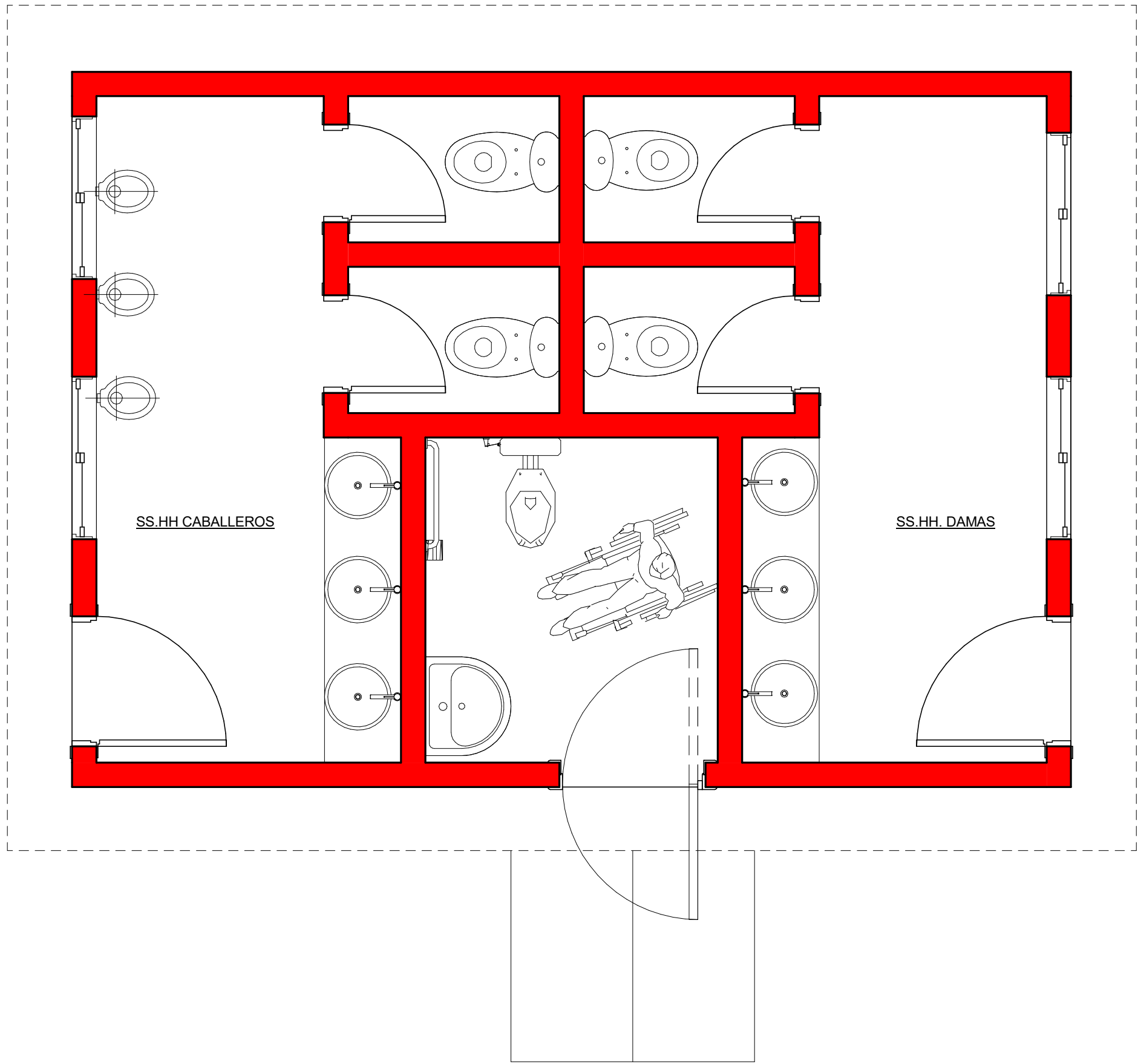
PLANTA DE UBICACION



Arq. Jesica Lecoque
Elaboración y Fiscalización de obras
Reg. Prof. N° 4.178

PROFESIONAL

ESC.: 1 : 750



CONSTRUCCION DE BAÑO SEXADO - COLEGIO
NACIONAL JUAN PAUBLO I

INF. DE OBRA

DIRECCIÓN: San Benito. Distrito de San Juan Nepomuceno

SUP. DEL TERRENO: 9.600m2

SUP. A CONSTRUIR: 43,00 m2

CORDENADAS: -26.223148, -55.941834

PROFESIONAL

NOMBRE: Jesica Lecoque Ortigoza

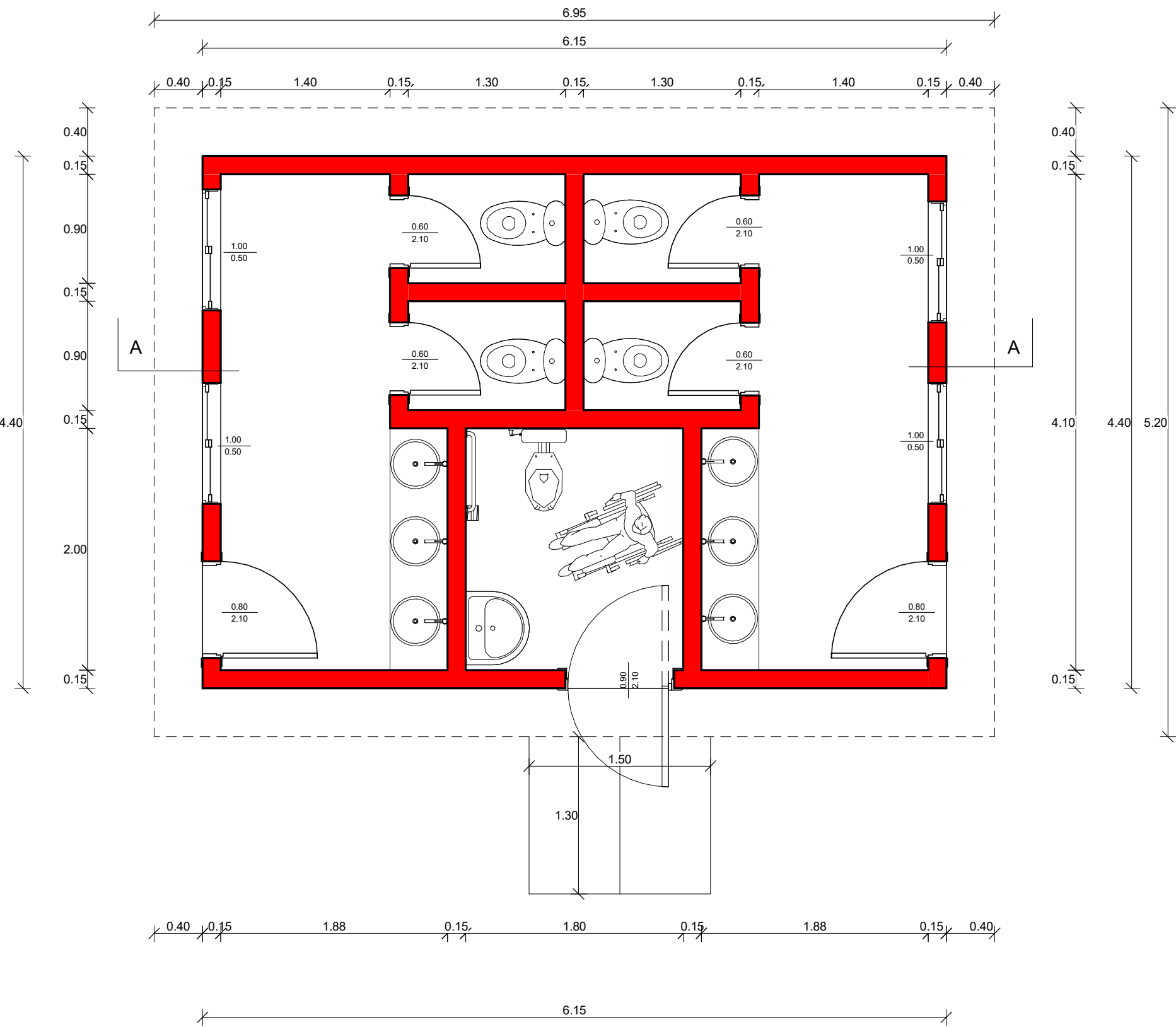
DIRECCIÓN Sobre la Calle Av. Villarrica- Caaapá

REG. PROF. N°: 4.178

PLANTA EQUIPADA

PROFESIONAL

ESC.: 1 : 75



CONSTRUCCION DE BAÑO SEXADO - COLEGIO
NACIONAL JUAN PAUBLO I

INF. DE OBRA
DIRECCIÓN: San Benito. Distrito de San Juan Nepomuceno
SUP. DEL TERRENO: 9.600m2
SUP. A CONSTRUIR: 43,00 m2
CORDENADAS: -26.223148, -55.941834
PROFESIONAL
NOMBRE: Jesica Lecoque Ortigoza
DIRECCIÓN Sobre la Calle Av. Villarrica- Caaapá
REG. PROF. N°: 4.178

PLANTA ACOTADA


Arq. Jesica Lecoque
Elaboración y Fiscalización de obras
Reg. Prof. N° 4.178
PROFESIONAL

ESC.: 1 : 50



Techo chapa termoacustico de 3mm. Sobre estructura metalica. Pend. 20%



GOBERNACION DE
CAAZAPÁ

TETÄVORE REKUÁI
CAAZAPÁ



CONSTRUCCION DE BAÑO SEXADO - COLEGIO
NACIONAL JUAN PAUBLO I

INF. DE OBRA

DIRECCIÓN: San Benito. Distrito de San Juan Nepomuceno

SUP. DEL TERRENO: 9.600m2

SUP. A CONSTRUIR: 43,00 m2

CORDENADAS: -26.223148, -55.941834

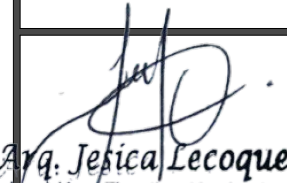
PROFESIONAL

NOMBRE: Jesica Lecoque Ortigoza

DIRECCIÓN Sobre la Calle Av. Villarrica- Caaapá

REG. PROF. N°: 4.178

PLANTA DE TECHO

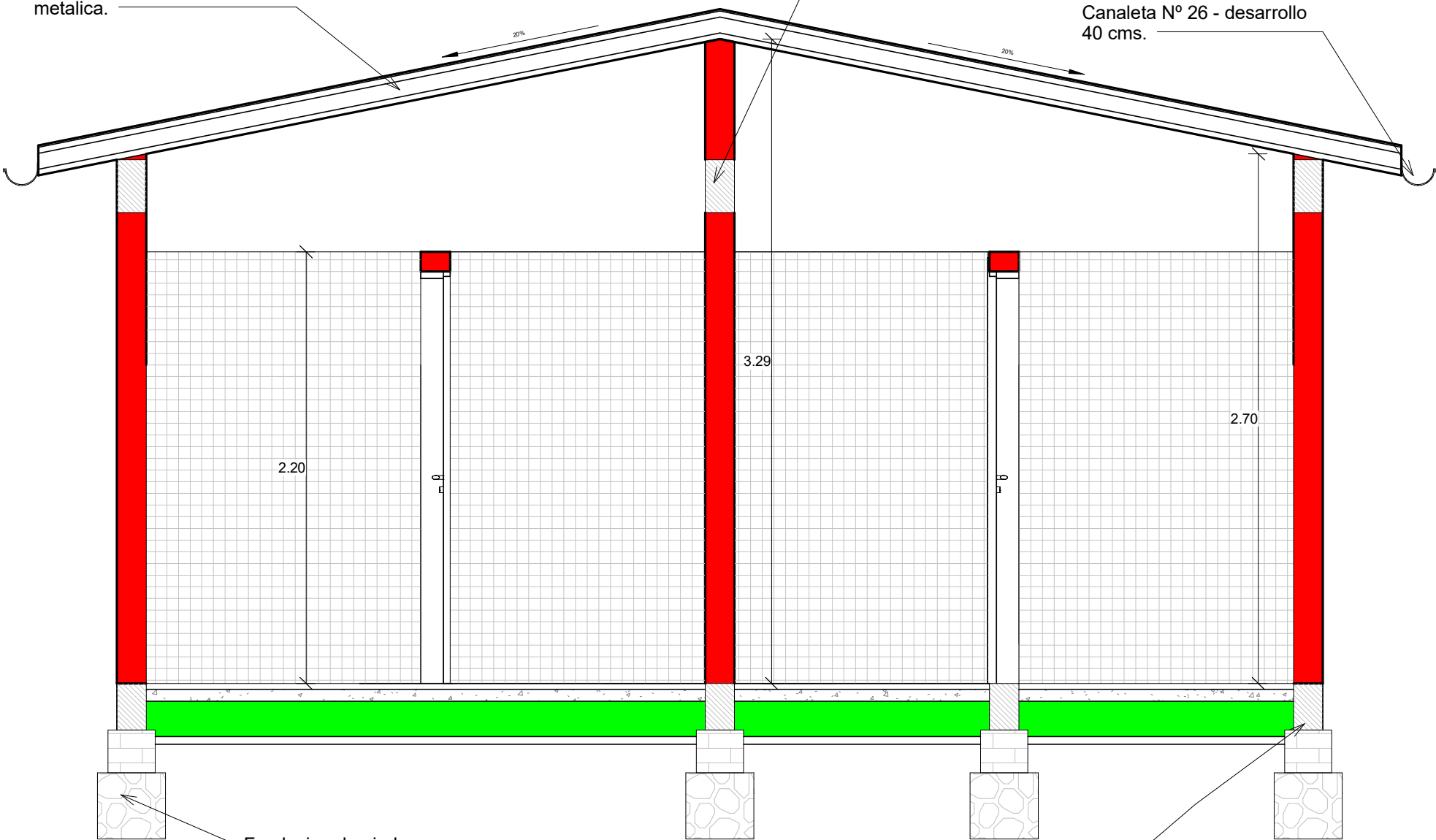

Arq. Jesica Lecoque
Elaboración y Fiscalización de obras
Reg. Prof. N° 4.178
PROFESIONAL

ESC.: 1 : 25

Techo chapa termoacustico de 3mm. Sobre estructura metalica.

Encadenado superior de H°A° 0.13X0.27

Canaleta N° 26 - desarrollo 40 cms.



Fundacion de piedra bruta colocada

Encadenado inferior de H°A° 0.13X0.27



GOBERNACION DE CAAZAPÁ

TETÄVORE REKUÁI CAAZAPÁ



CONSTRUCCION DE BAÑO SEXADO - COLEGIO NACIONAL JUAN PAUBLO I

INF. DE OBRA

DIRECCIÓN: San Benito. Distrito de San Juan Nepomuceno

SUP. DEL TERRENO: 9.600m²

SUP. A CONSTRUIR: 43,00 m²

CORDENADAS: -26.223148, -55.941834

PROFESIONAL

NOMBRE: Jesica Lecoque Ortigoza

DIRECCIÓN: Sobre la Calle Av. Villarrica- Caaapá

REG. PROF. N°: 4.178

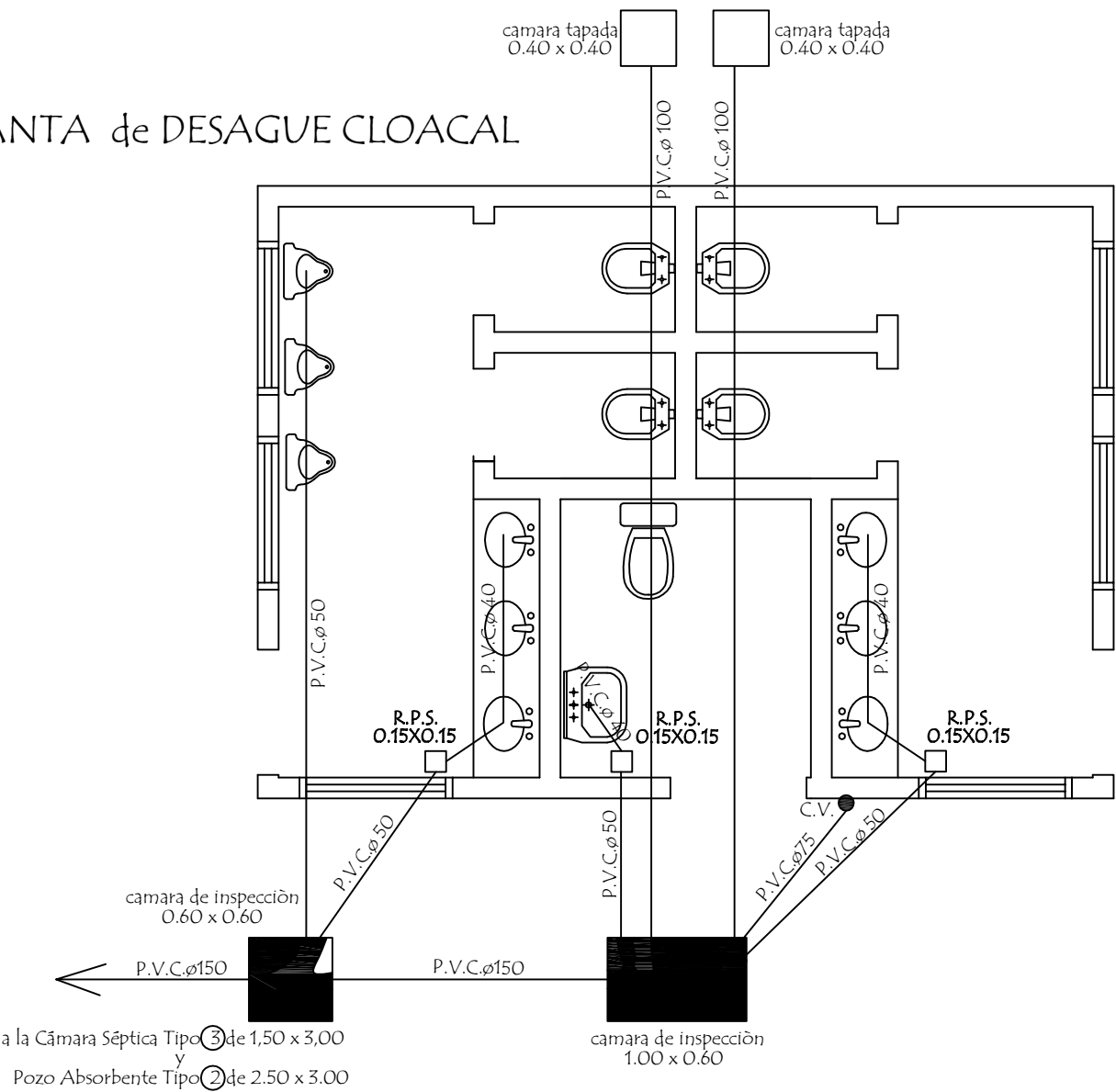
CORTE A-A

Arq. Jesica Lecoque
Elaboración y Fiscalización de obras
Reg. Prof. N° 4.178

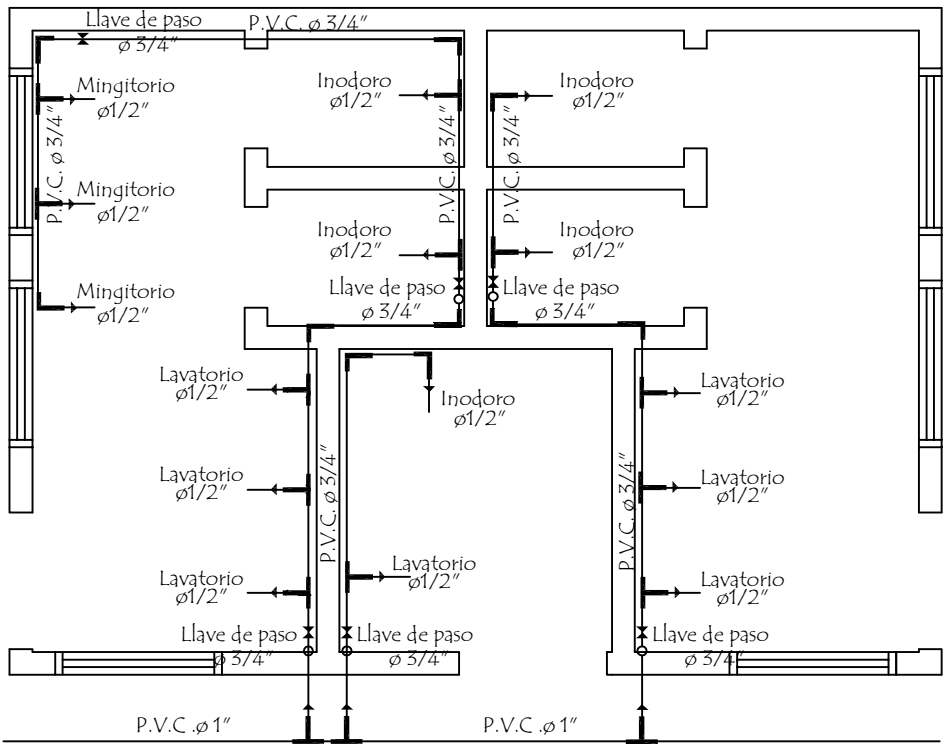
PROFESIONAL

ESC.: 1 : 25

PLANTA de DESAGUE CLOACAL



PLANTA de AGUA CORRIENTE



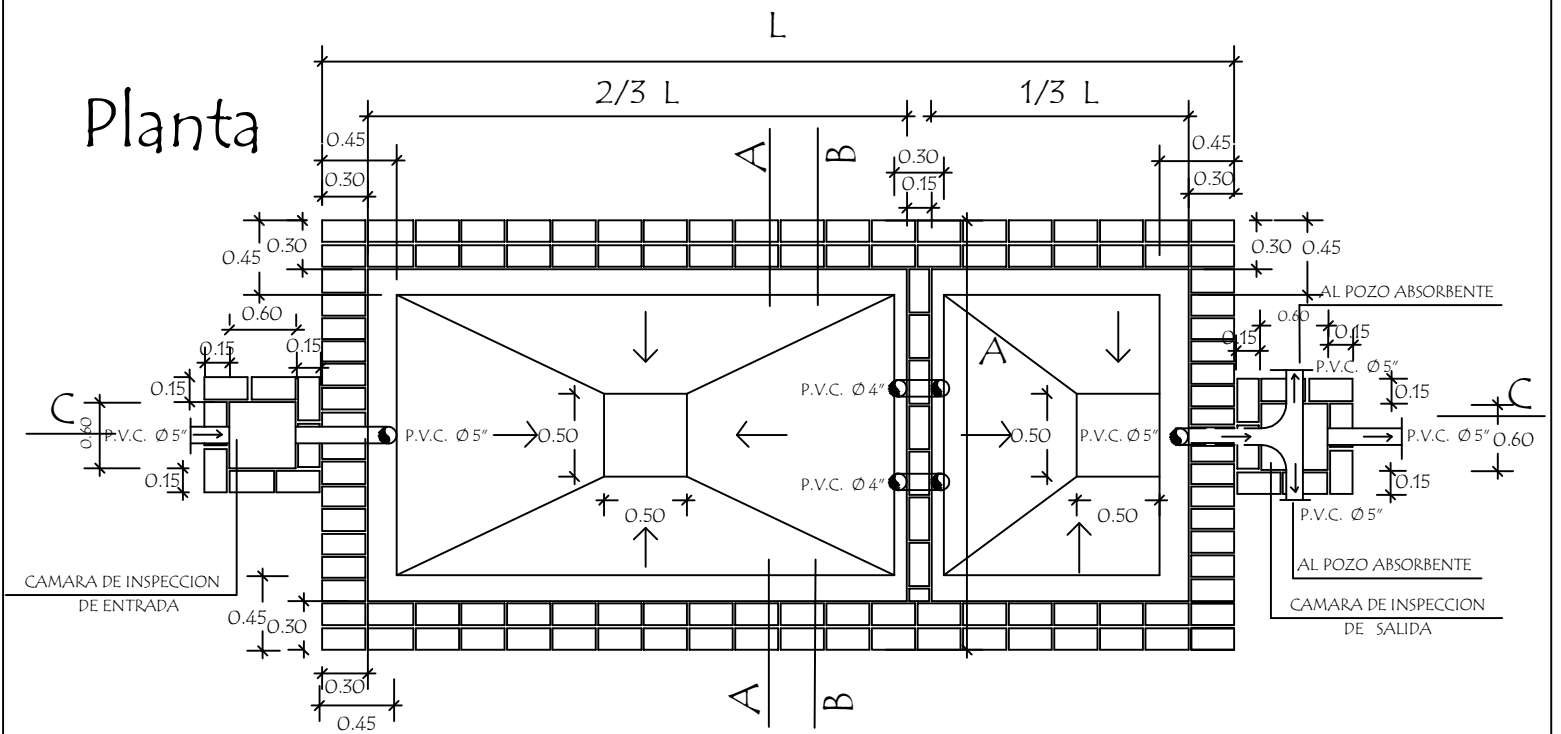
MINISTERIO DE EDUCACION Y CIENCIAS
DIRECCION DE INFRAESTRUCTURA

PROYECTO	Baño tipo de 4,40 x 6,15	04
Planta de Desague Cloacal y Agua Corriente escala 1 / 50		

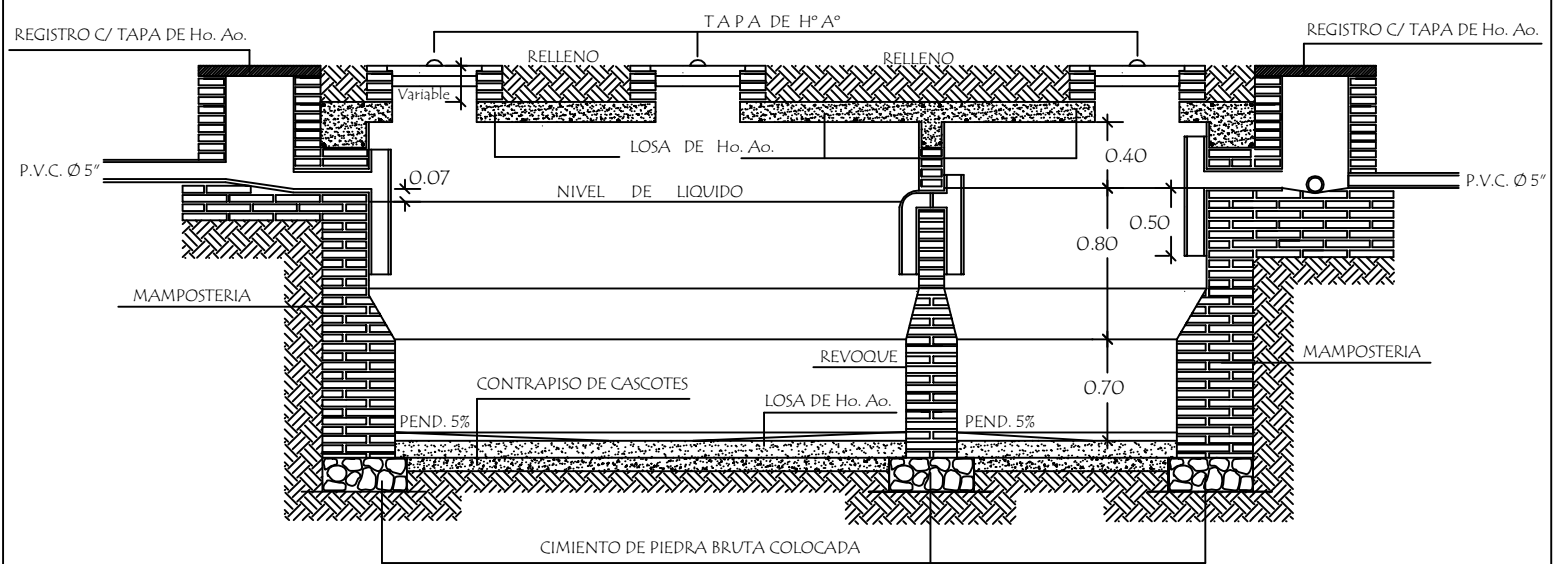


Circuitos	Fluorescentes 1x40w	Tomas Watt	Otras cargas	TOTAL	
#1	10 x 100			1.000	
TOTAL					1.000 W

Detalle de Camara Sèptica



Corte CC

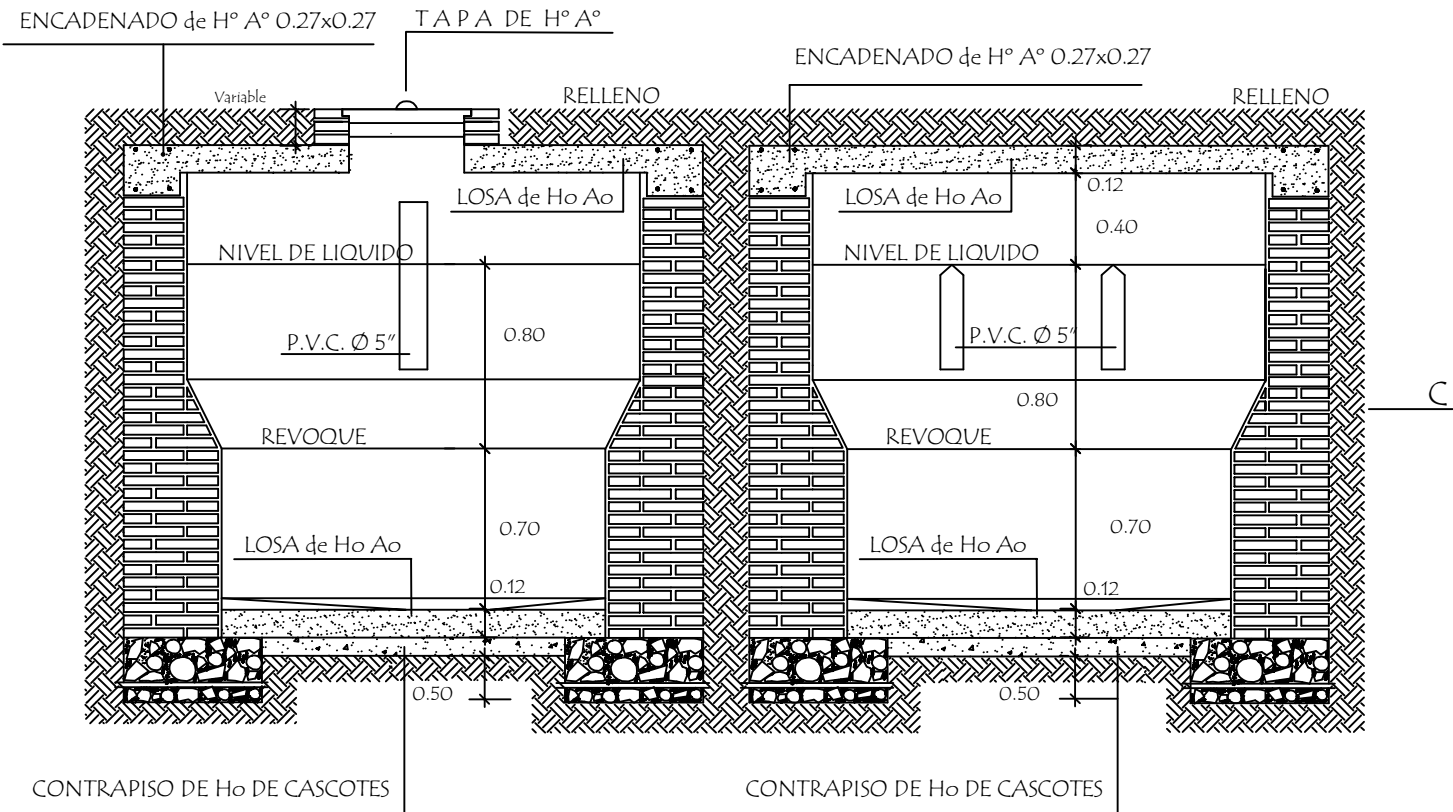


CAMARA SEPTICA MEDIDAS		
TIPO	L	A
1	6.00 mts.	3.00 mts.
2	5.00 mts.	2.00 mts.
3	3.00 mts.	1.50 mts.

REVOQUES INTERNO DE CAMARA		
1 CAPA	1:1/2:4 (CEMENTO,CAL, ARENA)	ESP. 1cm.
2 CAPA	1:2 (CEMENTO,ARENA)	ESP. 0.8cm.
3 CAPA	1 (CEMENTO)	ESP. 0.2cm.

MINISTERIO DE EDUCACION Y CIENCIAS		
DIRECCION DE INFRAESTRUCTURA		
PROYECTO	Baño tipo de 4,40 x 6,15	07
Detalle de Camara Sèptica		
sin escala		

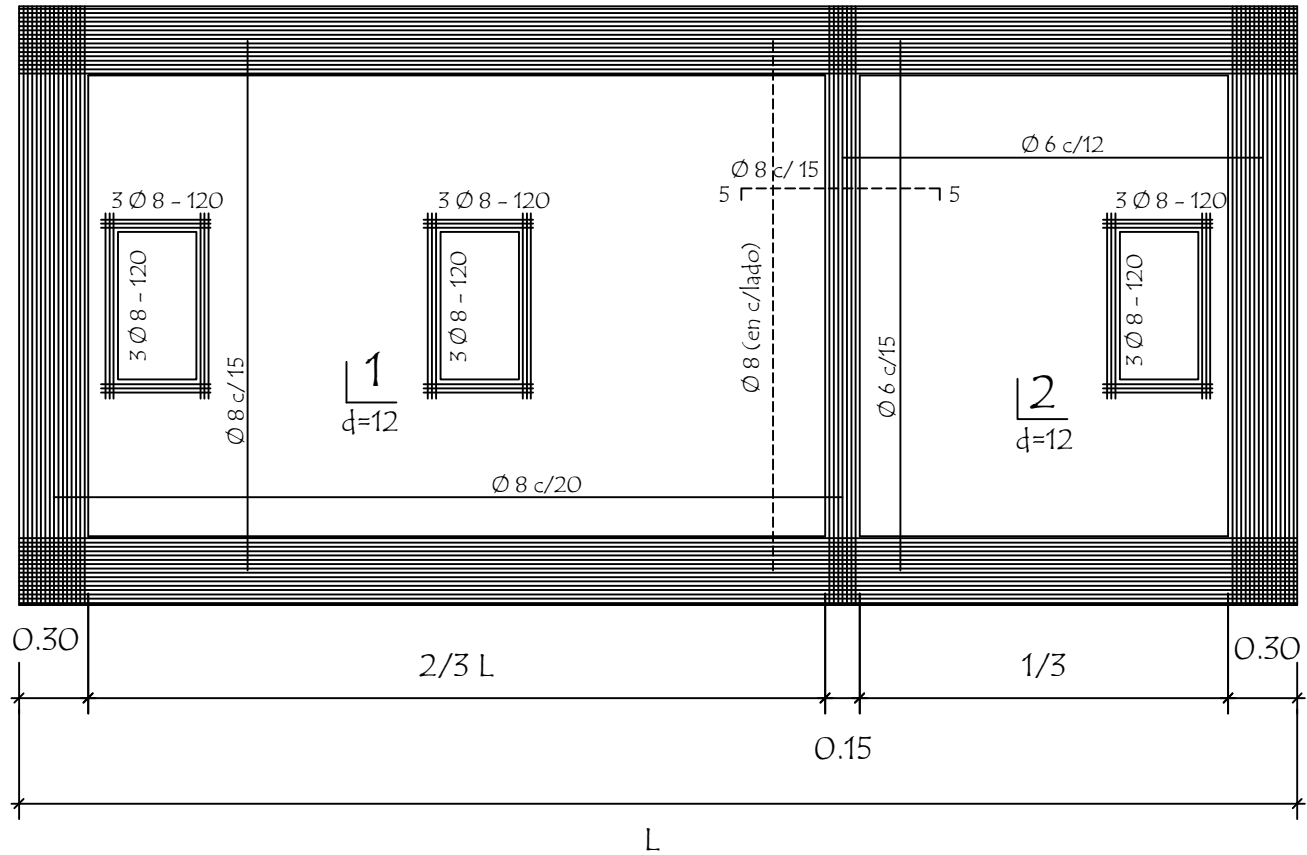
Detalle de Camara Sèptica



Corte AA

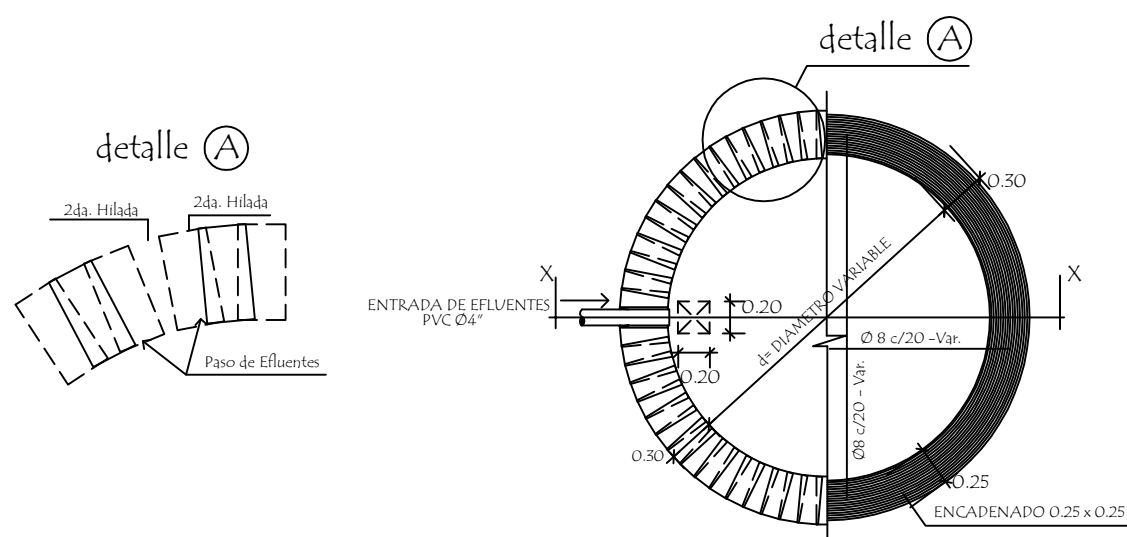
Corte BB

Detalle de losa tapa de camara sèptica

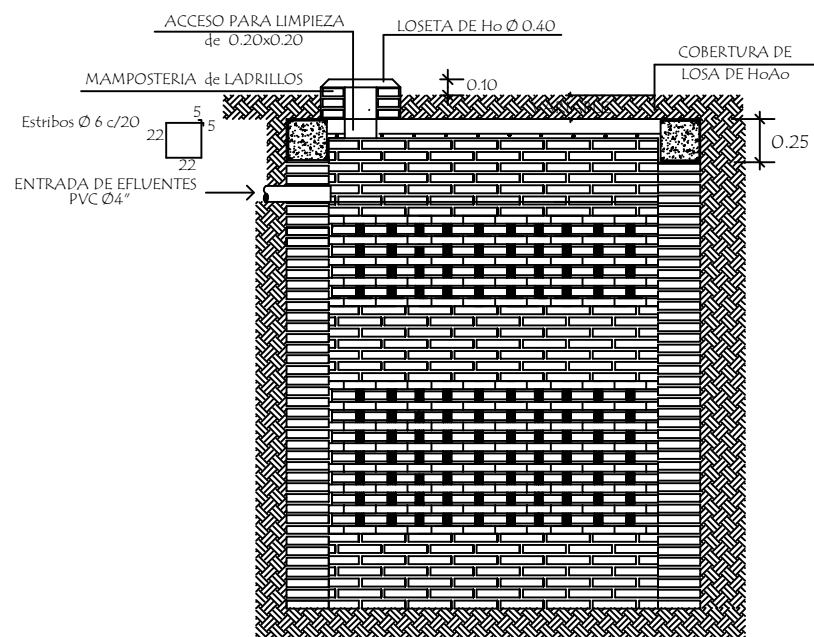


MINISTERIO DE EDUCACION Y CIENCIAS		
DIRECCION DE INFRAESTRUCTURA		
PROYECTO	Baño tipo de 4,40 x 6,15	08
Detalle de Camara Sèptica		
		sin escala

Detalle de losa tapa del pozo absorbente



Corte AA



POZO ABSORBENTE MEDIDAS		
TIPO	d	h
1	2.00mts.	2.50mts.
2	2.50mts.	3.00mts.
3	3.00mts.	3.00mts.

MINISTERIO DE EDUCACION Y CIENCIAS
DIRECCION DE INFRAESTRUCTURA

PROYECTO Baño tipo de 4,40 x 6,15

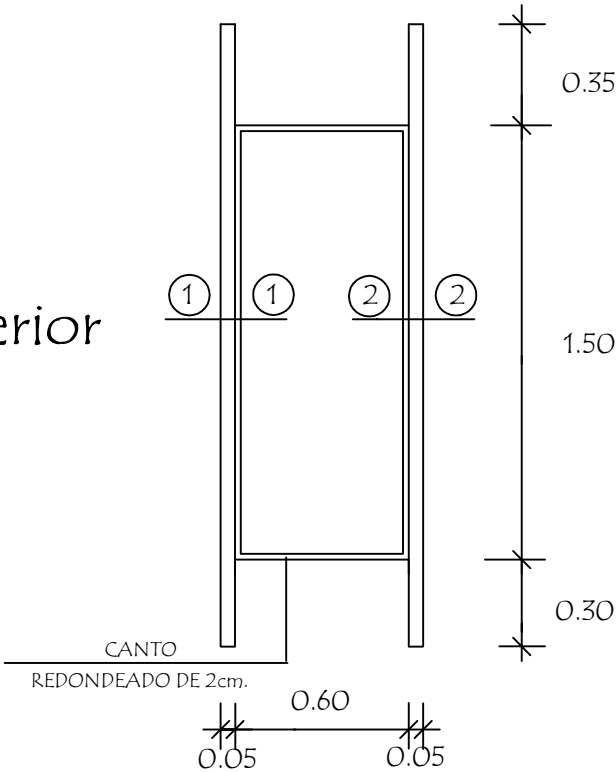
Detalle de Pozo Absorbente

sin escala

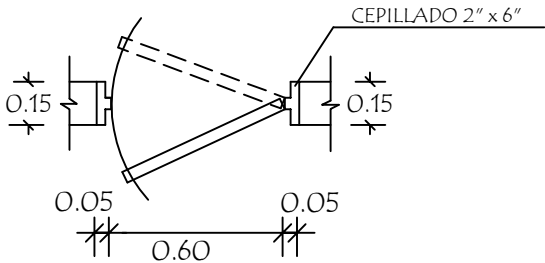
09

Puerta Placa de 0,60 x 1,50
Tipo Vaiven (boxes en baño)

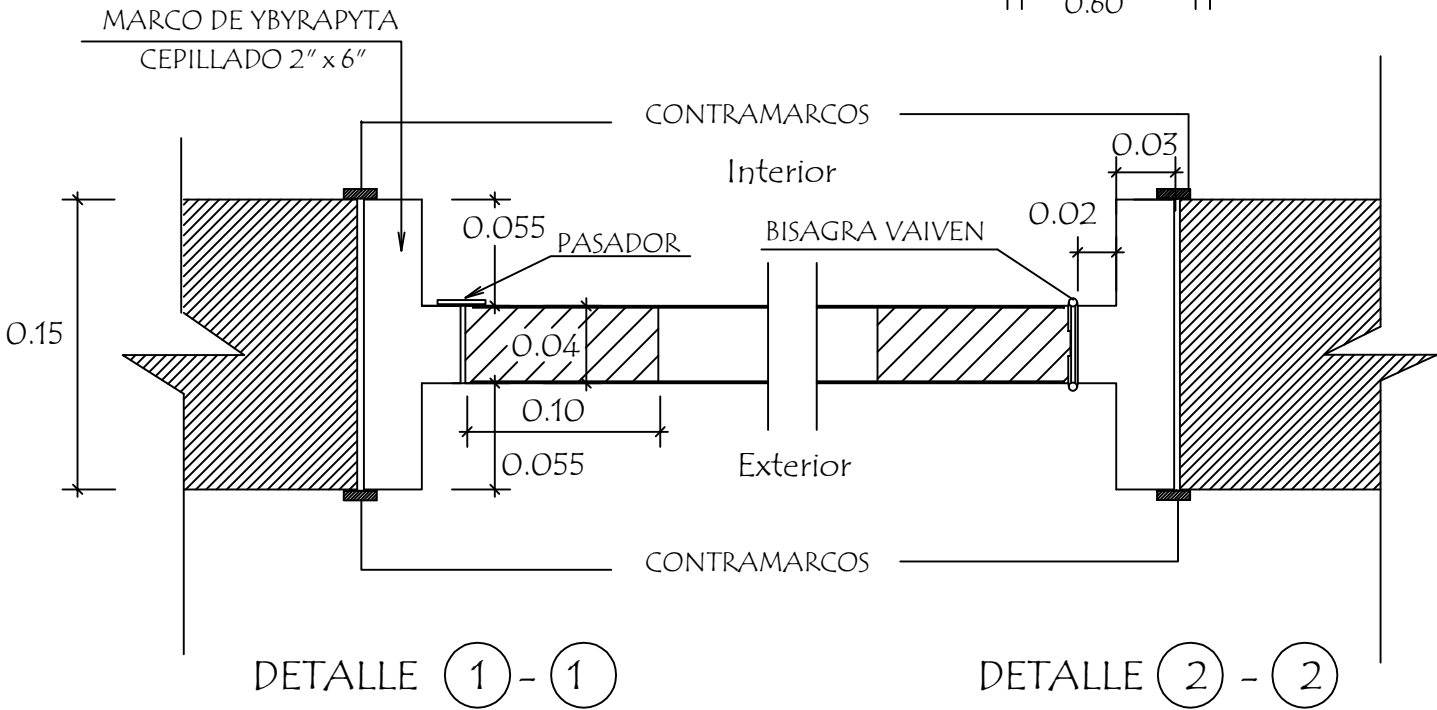
Alzado
Vista exterior



Planta



Detalle de Corte - Planta

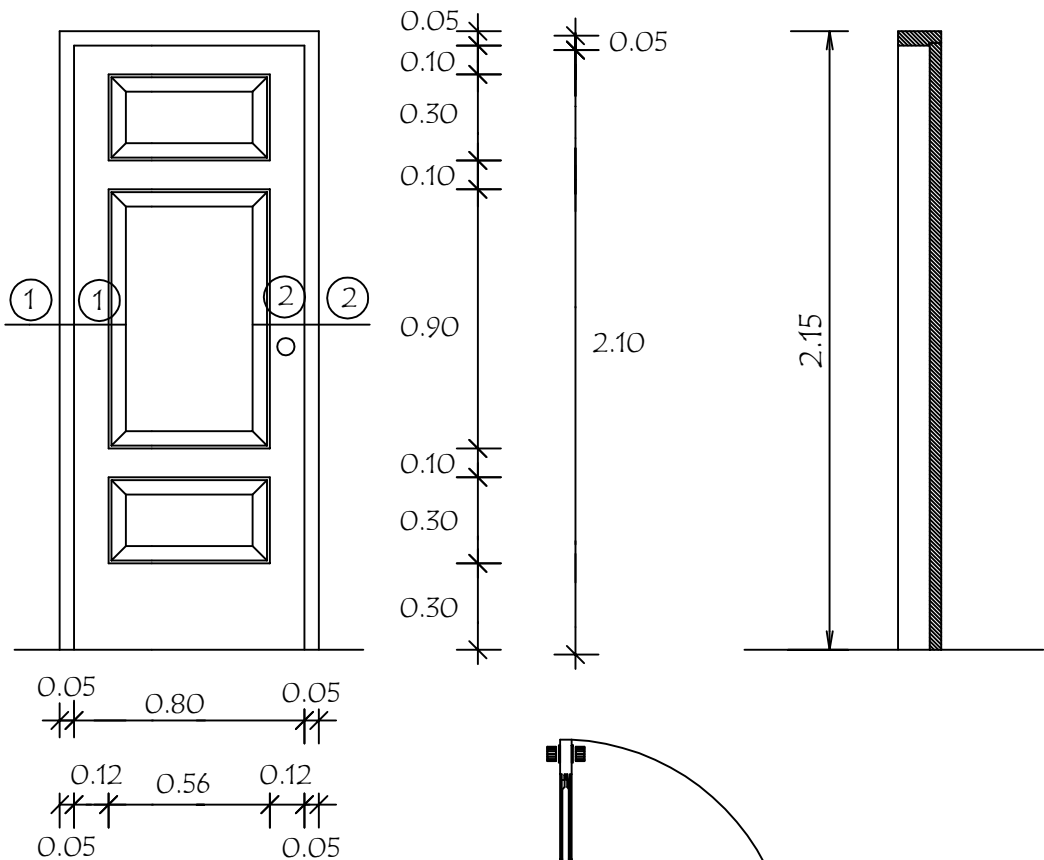


MINISTERIO DE EDUCACION Y CIENCIAS
DIRECCION DE INFRAESTRUCTURA

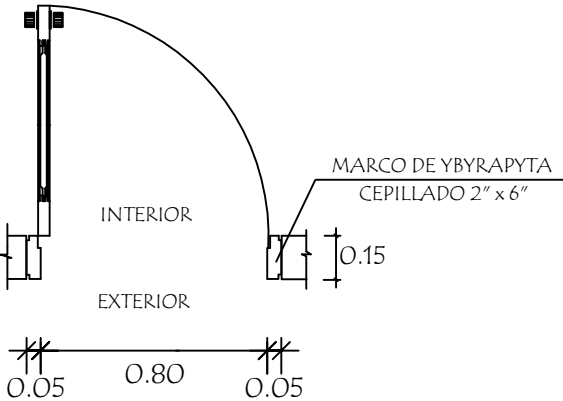
PROYECTO	Baño tipo de 4,40 x 6,15
Detalle de Puerta en Boxes	
sin escala	

Puerta Tablero de 0,80 x 2,10

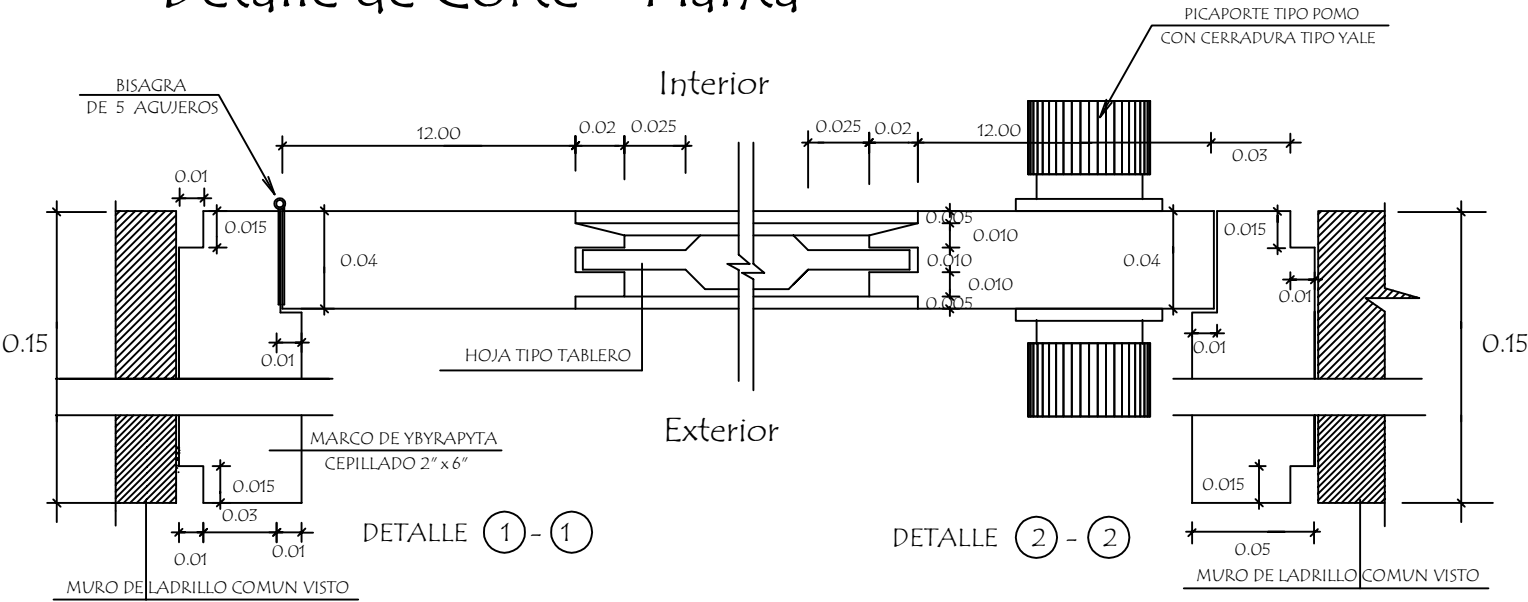
Alzado
Vista exterior



Planta



Detalle de Corte - Planta



MINISTERIO DE EDUCACION Y CIENCIAS
DIRECCION DE INFRAESTRUCTURA

PROYECTO

Baño tipo de 4,40 x 6,15

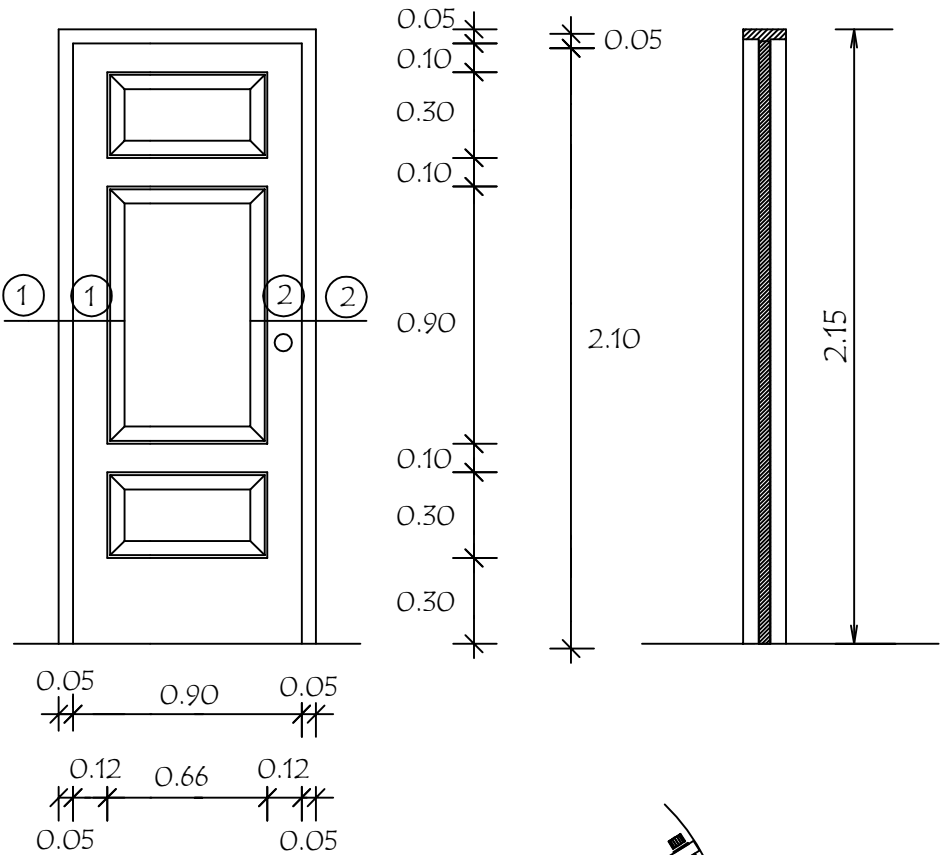
Detalle de Puerta Tablero de 0,80 x 2,10

sin escala

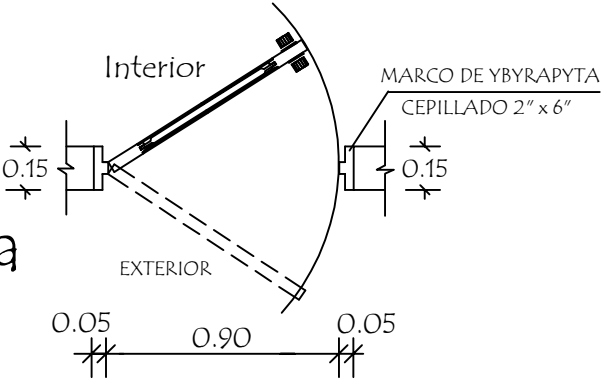
11

Puerta Tablero de 0,90 x 2,10 Tipo Vaiven

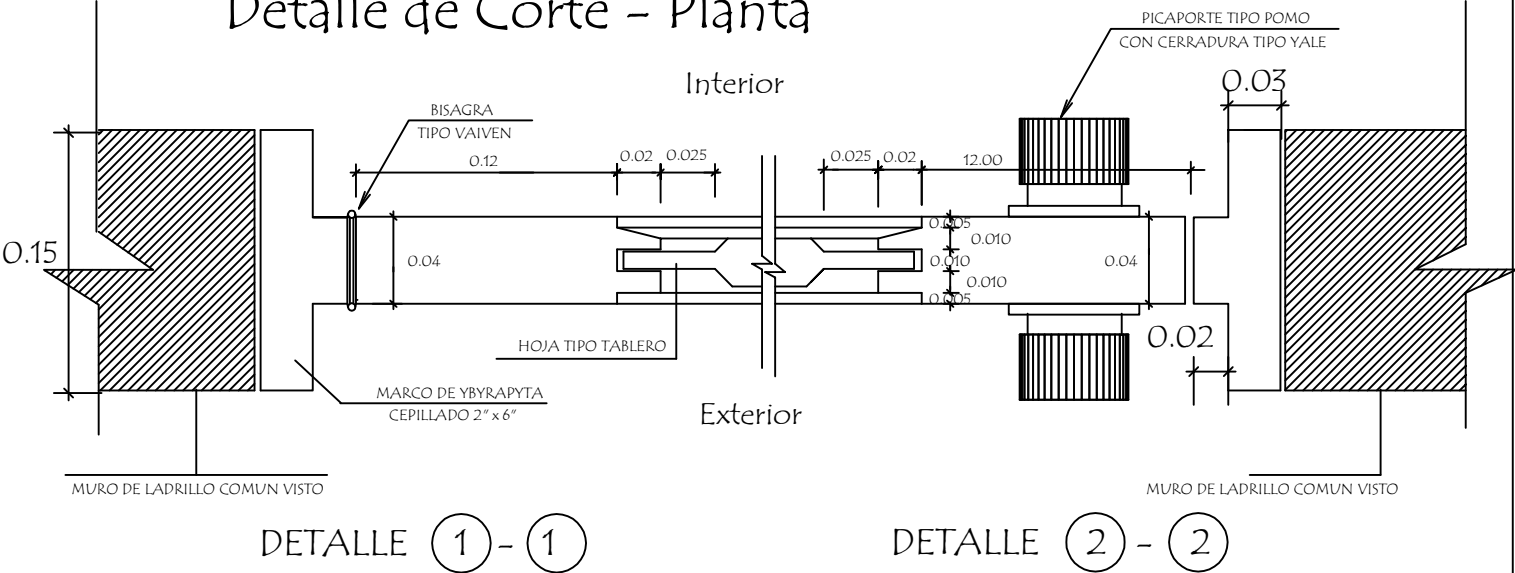
Alzado
Vista exterior



Planta



Detalle de Corte - Planta



MINISTERIO DE EDUCACION Y CIENCIAS
DIRECCION DE INFRAESTRUCTURA

PROYECTO

Baño tipo de 4,40 x 6,15

Detalle de Puerta Tablero de 0,90 x 2,10
sin escala

12