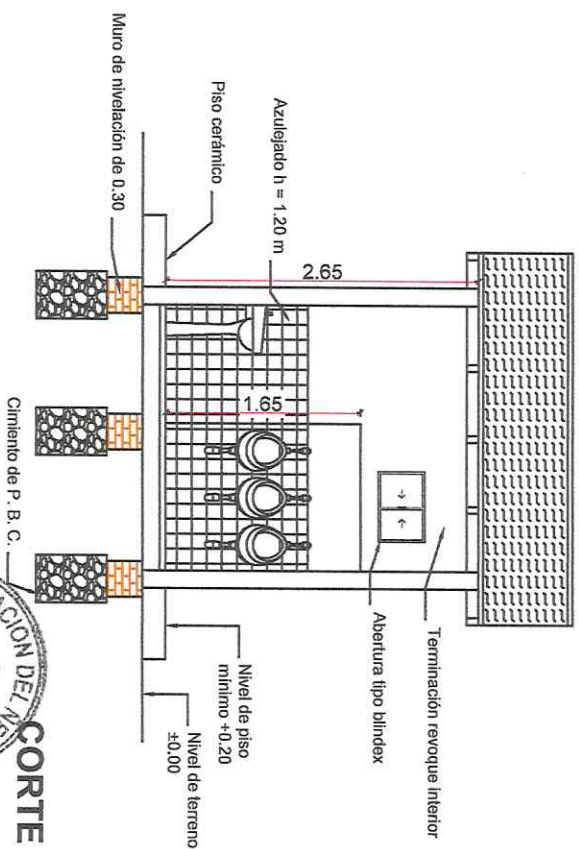


CORTE A - A

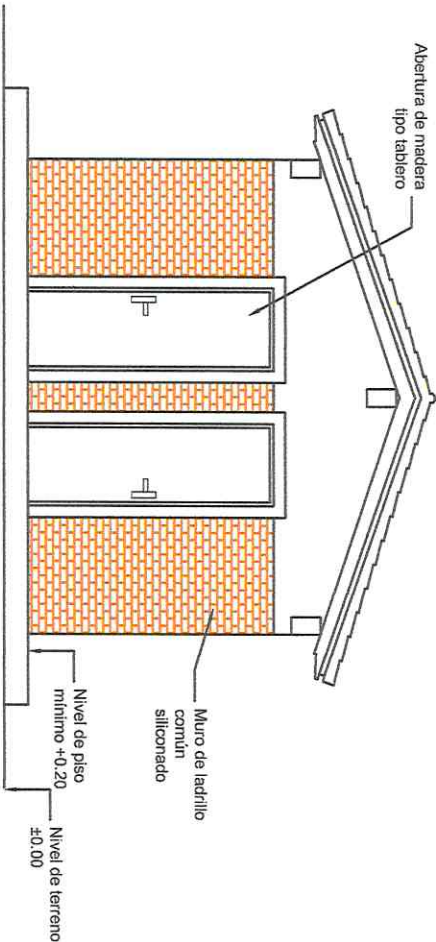


CORTE B - B

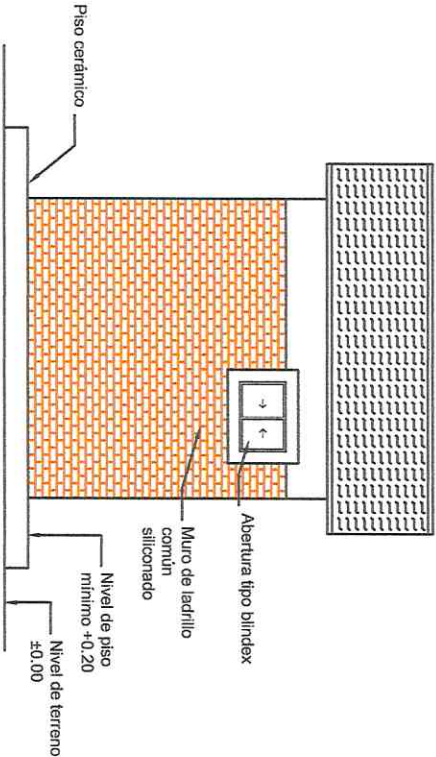


 <b>GOBERNACION DE NEEMBUCU</b>	
OBRA: BAÑO SEXAGE	
RESPONSABLE  J.C. MARTINO SAUCEDO	ESCALA VARIAS
DISEÑAR:	





VISTA FRONTAL



VISTA LATERAL



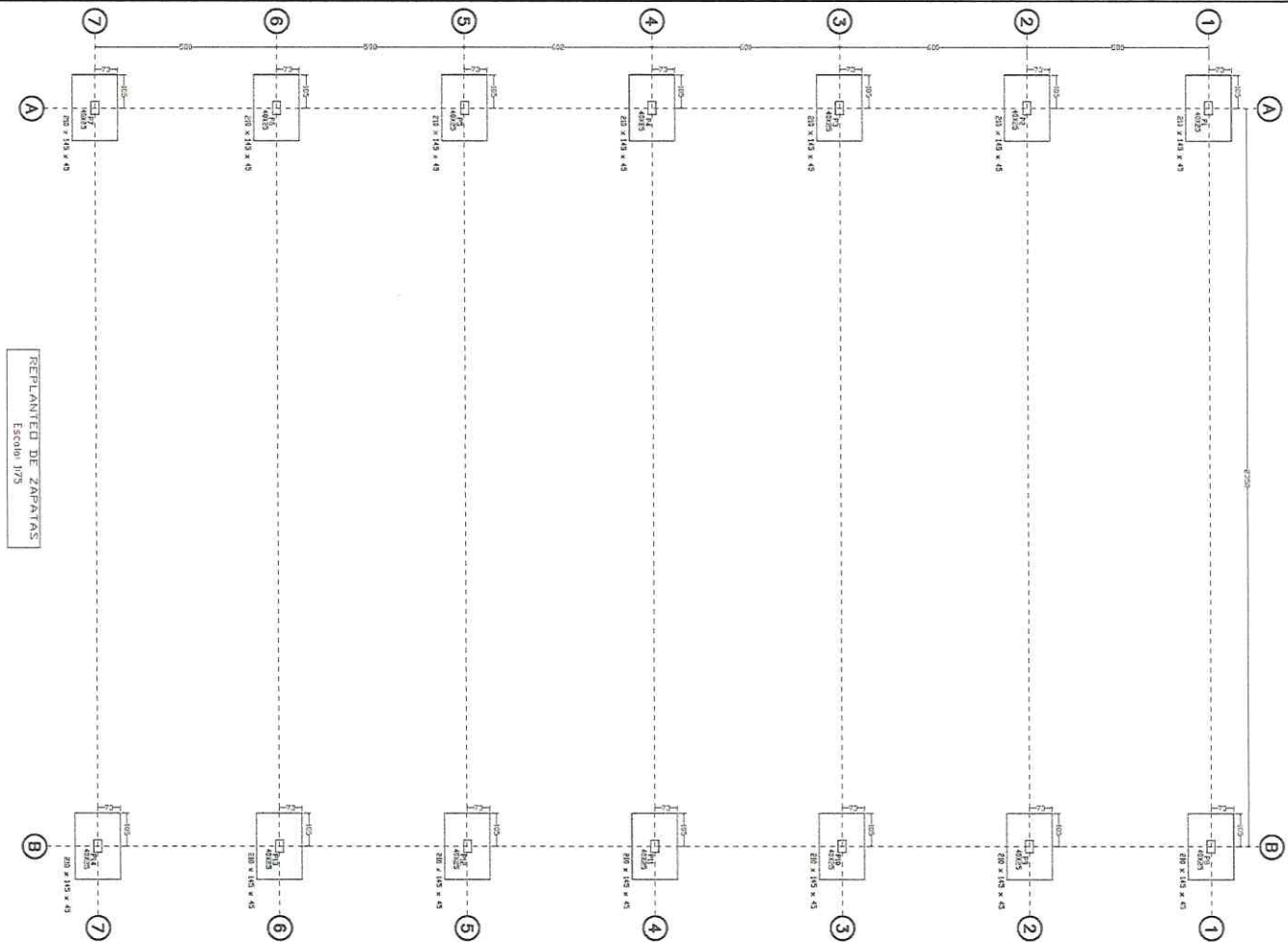
OBRA: BAÑO SEXADO

RESPONSABLE  
E.C. MARINO SAUCEDO

ESCALA  
VARIAS

CALIBRE:





REPLANTEO DE ZAFATAS  
Escala: 1/75



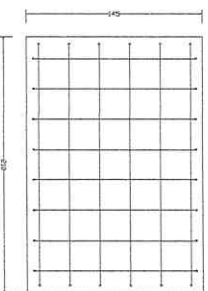
OBRA: Polideportivo 24 x 35  
Ing. MARCELO SAUCEDO  
Director de Planificación

ESCALA:  
1:50

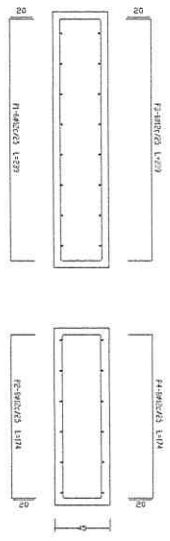
CADISTA:

GOBERNACIÓN DE  
NEEMBUCÚ

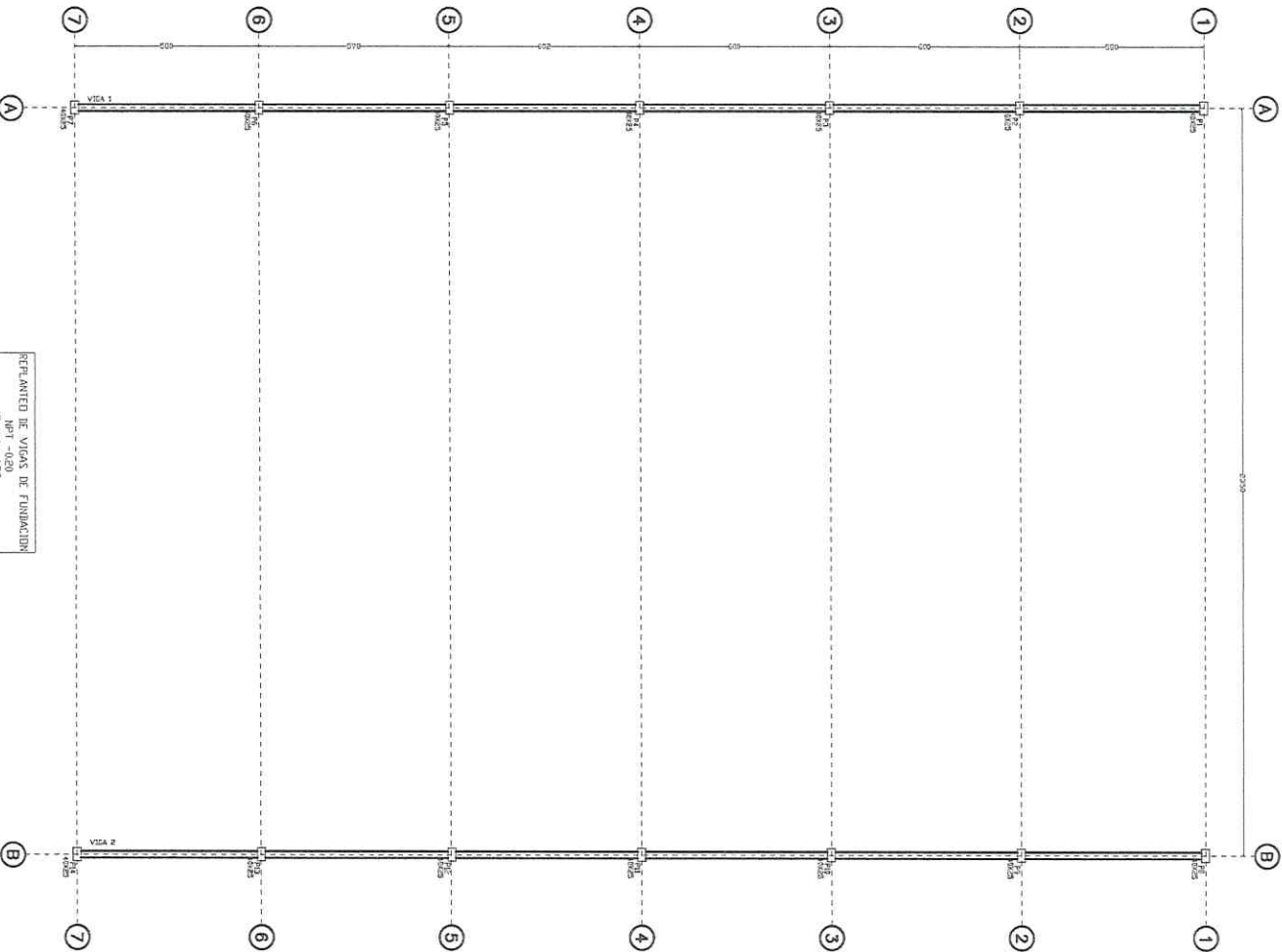
Resumen Acero		
Elemento	Long. total (cm)	Peso (kg)
B 500 S, Ys=115 ø12	791.3	77.3



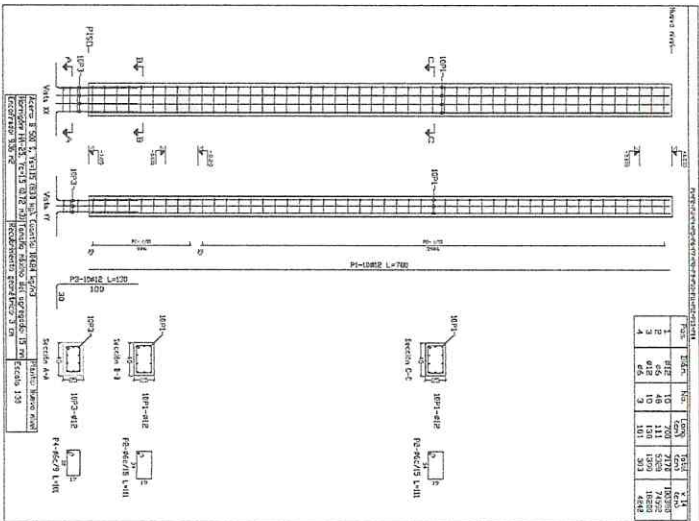
Elemento	Pos. Ø (mm)	Long. total (cm)	Peso (kg)
P13=P12	1 ø12	6 239 143.4	12.7
P11=P10=P9	2 ø12	8 174 139.6	12.4
P6=P5=P4	3 ø12	6 239 143.4	12.7
P3=P2=P14	4 ø12	8 174 139.6	12.4
P7=P1=P8	10ø1+10ø2	555.2	55.2
	6x147	772.8	772.8
Total	Ø12:	772.8	772.8







REFILANTE DE VIGAS DE FUNDACION  
Escala: 1/25



Elemento	Pos. D6 m No.	Esquema	Long. (cm)	Total (cm)	Long. Total B 500 S. Y=115 (cm)
P1=P2=P3	1	Ø12 10	700	7170	637
P4=P5=P6	2	Ø6 48	111	5328	11.8
P7=P8=P9	3	Ø12 10	130	1300	11.5
P10=P11	4	Ø6 5	101	303	0.7
P12=P13	5	Ø6 5	101	303	0.7
P14	6	Ø6 5	101	303	0.7
Total+10%					96.3
Ø12					1351.0
Ø6					193.2
Ø12					1157.8
Total					1351.0

Resumen Acero	Long. Multiples+10% (cm)	kg	Total
B 500 S. Y=115 Ø6	789.3	192	
Ø12 1105.8	1158	1350	

GOBERNACIÓN DE NEEMBUCÚ

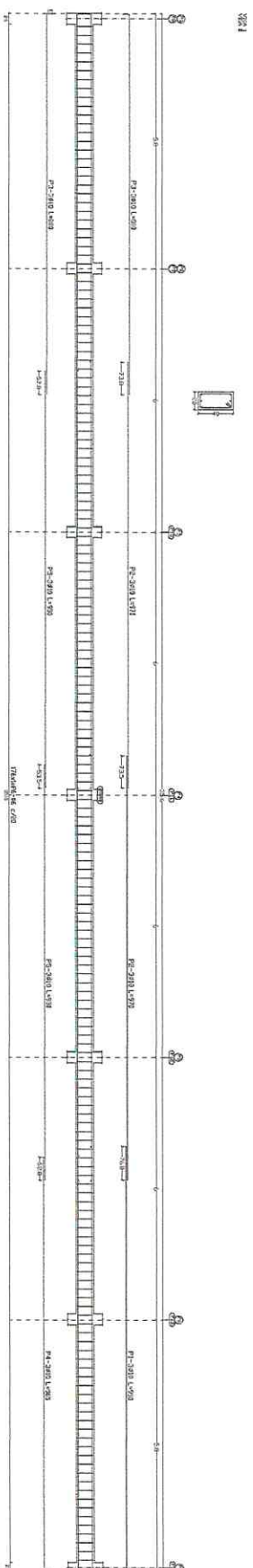
OBRA: Polideportivo 24 x 35

LIC. MARIANO SAUCEDO  
Director de Planificación

ESCALA: 1:50

CADISTA:





Elemento	Posición	Esquema	Long. total	W 500 S	Y=13
		(cm)	(cm)	(deg)	
Vista 1	1. Ø10	30	990	9270	18.3
Vista 2	2. Ø10	30	990	5870	35.9
	3. Ø10	30	990	5680	32.6
	4. Ø10	30	990	5680	17.8
	5. Ø10	30	990	5700	35.1
	6. Ø6	76	114	0064	44.5
			Total=102	2026	
			(x2)	4052	
			Ø6:	9718	
			Ø10:	3074	
			Total:	4052	

Resumen Acero Plano de p6rfticos	Long. total (m)	Peso+10% (kg)	Total
B 500 S, Ys=1,15	401.3	98	
Ø10	453.3	307	405

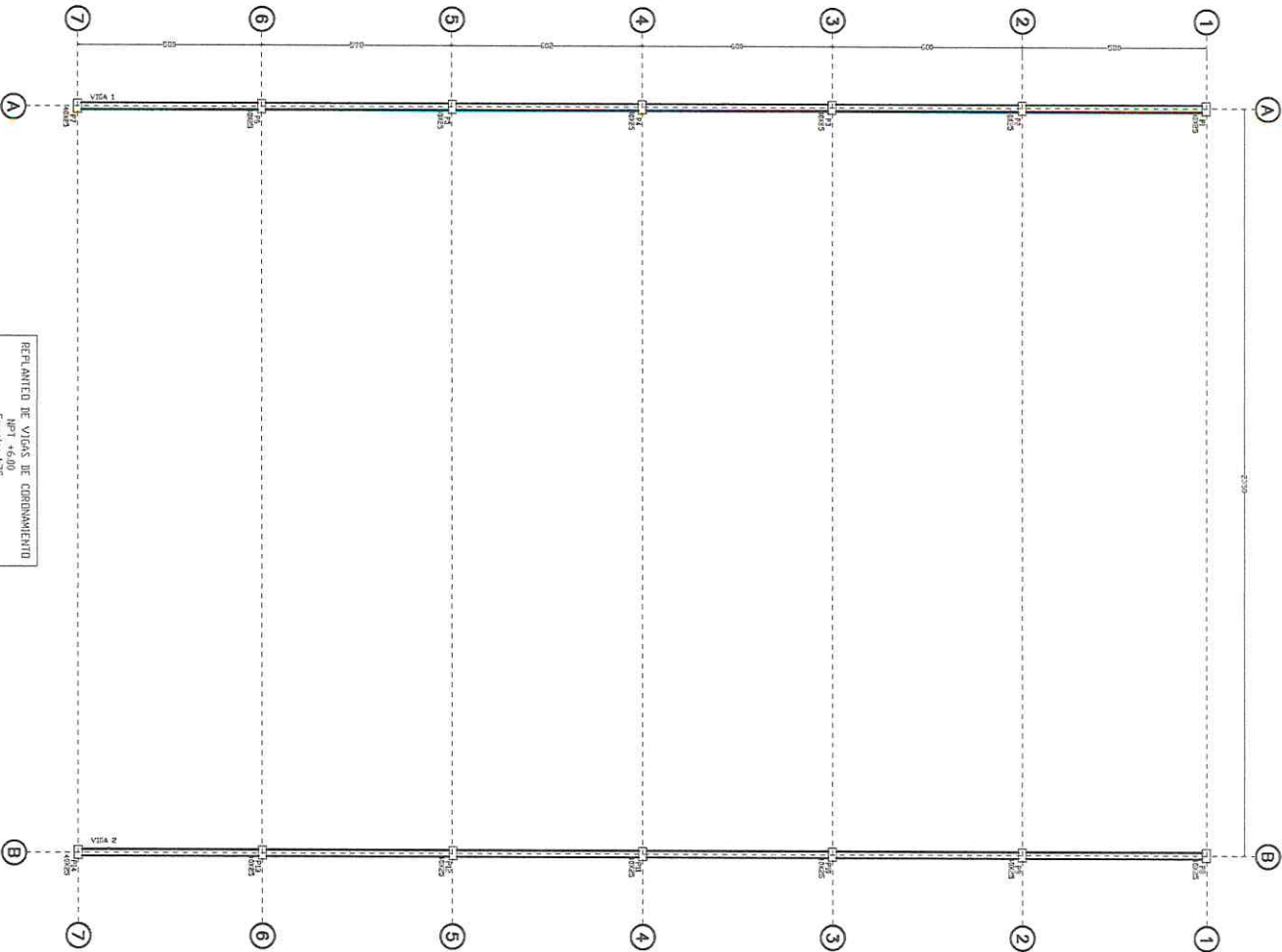


OBRA: Polideportivo 24 x 35

**LIC. MARIANO SAUCED**  
Director de Planificación


ESCALA:	CADISTA
1:50	

CADIISTA



REFUTANTE DE VIAS DE CORDONAMIENTO  
NP1 4400  
Escala: 1/75





**GOBERNACIÓN DE  
NEEMBUCÚ**

OBRA: Polideportivo 24 x 35

H.C. MARINO SAUCEDO  
Director de Planificación

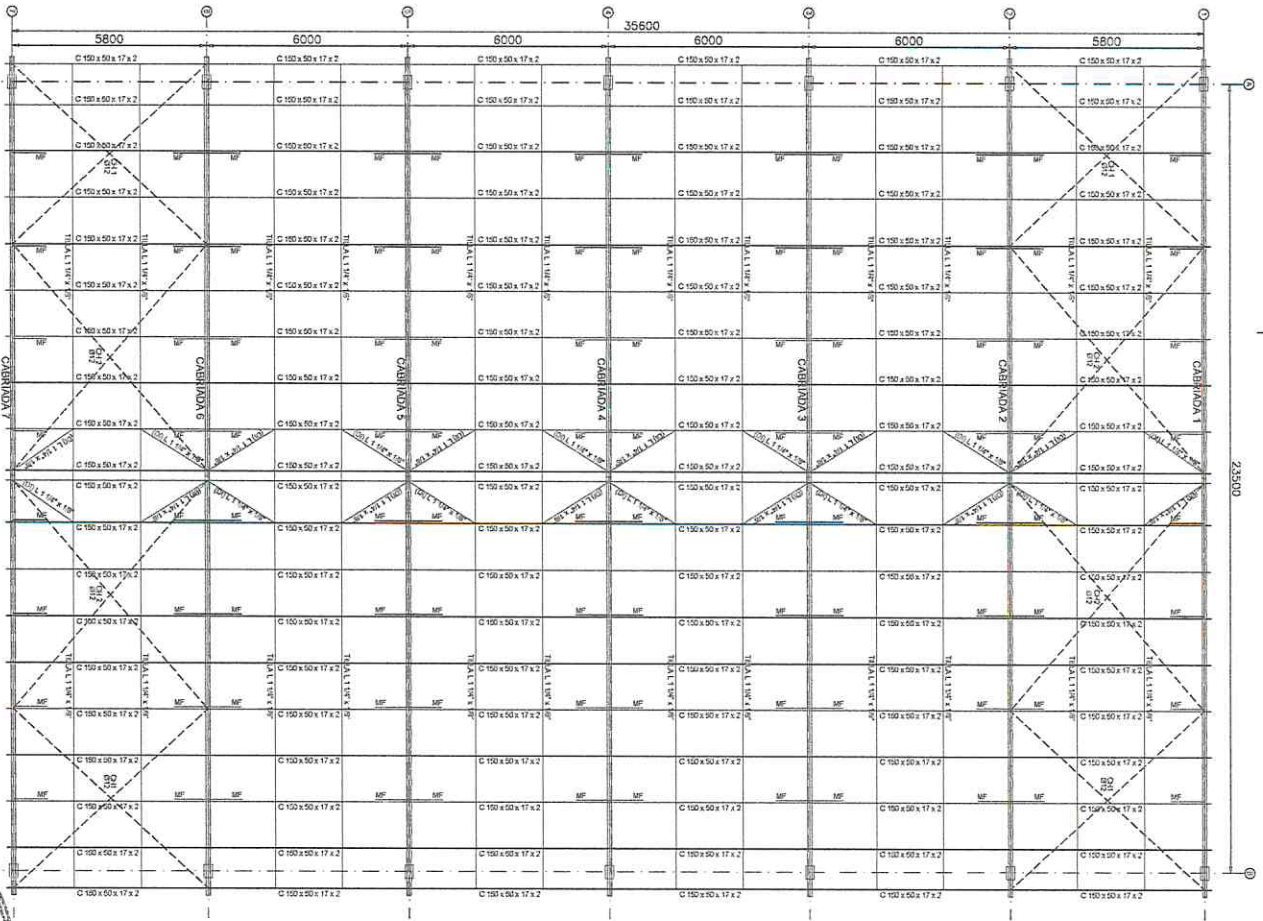
ESCALA:  
1:50

CADISTA:

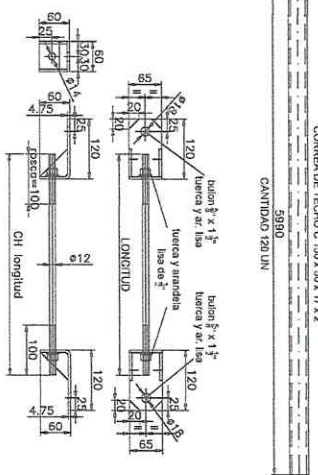






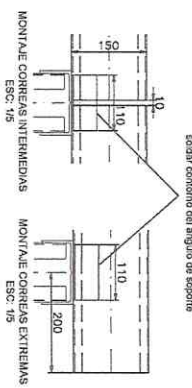
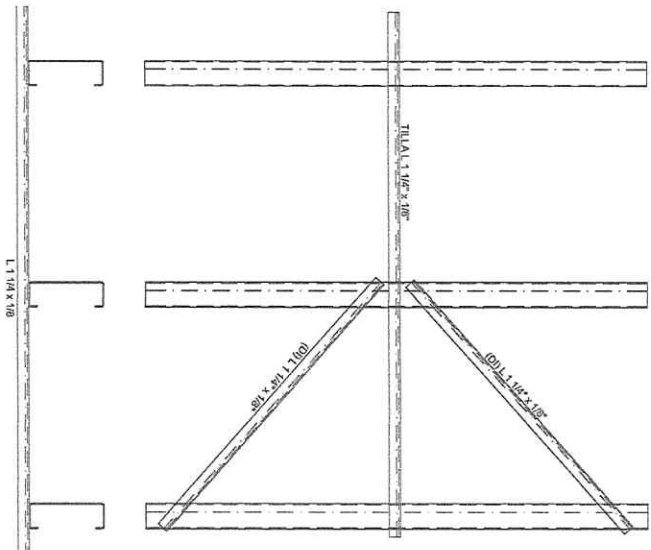


PLANTA DE TECHO METALICO  
ESC. 1/75



CORREA DE TECHO C 150 x 50 x 17 x 2  
CANTIDAD 120 UN.

ESQUEMA DE MONTAJE DE TILAS Y DIAGONALES  
SE COLOCAN POR DEBAJO DE LA CORREA CON  
SOLDADURA O TORNILLOS AUTOPERCUTANTES  
ESC. 1/5



MONTAJE CORREAS INTERMEDIAS  
ESC. 1/5

MONTAJE CORREAS EXTREMAS  
ESC. 1/5

**GOBERNACION DE NEEMBUCU**  
COMANDO EN JEFE  
MAYOR GENERAL

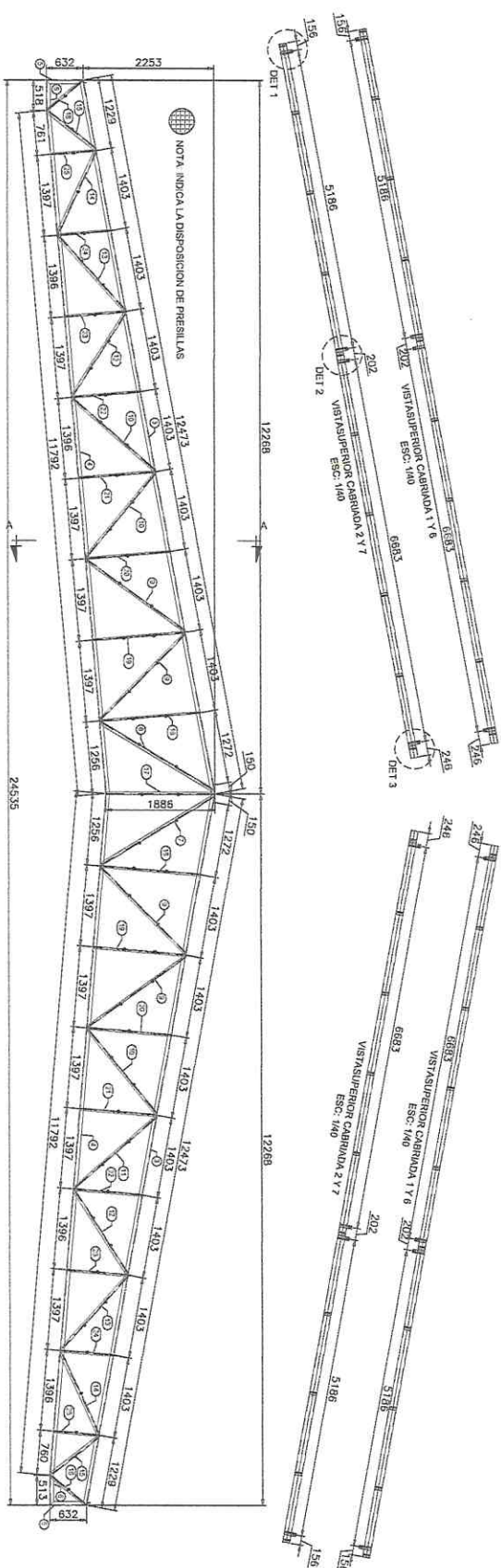
OBRA: TINGLADO 24 x 35

H. C. MARCELO SAUCEDO  
Director de Planificación

ESCALA: 1/50  
CADISTA:

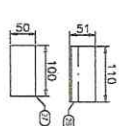
- NOTAS
- 1- Todas las dimensiones en milímetros, a excepción de donde se indique lo contrario.
  - 2- Todas las unidades están en milímetros, a excepción de donde se indique lo contrario.
  - 3- Tiltas, Perfiles limitados y perfiles conformados en frío acero ASTM A56, función de fluencia 60-200kg/cm<sup>2</sup>.
  - 4- Bujones acero ASTM A325, 1/2" x 1/2" y bujes de 1/2" x 1/2".
  - 5- Para fijación de las correas bujes de 1/2" x 1/2".
  - 6- Para fijación de las correas bujes de 1/2" x 1/2".
  - 7- Soldadura no especificada se usa de tipo fillet en todo el contorno con cable de diámetro igual al menos espesor de las chapas a unir.





LISTADO DE MATERIALES									
ITEM	CANT.	DESCRIPCION	UNIDAD	PRECIO UNITARIO	PRECIO TOTAL	PRECIO TOTAL	PRECIO TOTAL	PRECIO TOTAL	PRECIO TOTAL
1	1	PERFIL	CM	1100	1100	1100	1100	1100	1100
2	1	PERFIL	CM	1100	1100	1100	1100	1100	1100
3	1	PERFIL	CM	1100	1100	1100	1100	1100	1100
4	1	PERFIL	CM	1100	1100	1100	1100	1100	1100
5	1	PERFIL	CM	1100	1100	1100	1100	1100	1100
6	1	PERFIL	CM	1100	1100	1100	1100	1100	1100
7	1	PERFIL	CM	1100	1100	1100	1100	1100	1100
8	1	PERFIL	CM	1100	1100	1100	1100	1100	1100
9	1	PERFIL	CM	1100	1100	1100	1100	1100	1100
10	1	PERFIL	CM	1100	1100	1100	1100	1100	1100
11	1	PERFIL	CM	1100	1100	1100	1100	1100	1100
12	1	PERFIL	CM	1100	1100	1100	1100	1100	1100
13	1	PERFIL	CM	1100	1100	1100	1100	1100	1100
14	1	PERFIL	CM	1100	1100	1100	1100	1100	1100
15	1	PERFIL	CM	1100	1100	1100	1100	1100	1100
16	1	PERFIL	CM	1100	1100	1100	1100	1100	1100
17	1	PERFIL	CM	1100	1100	1100	1100	1100	1100
18	1	PERFIL	CM	1100	1100	1100	1100	1100	1100
19	1	PERFIL	CM	1100	1100	1100	1100	1100	1100
20	1	PERFIL	CM	1100	1100	1100	1100	1100	1100
21	1	PERFIL	CM	1100	1100	1100	1100	1100	1100
22	1	PERFIL	CM	1100	1100	1100	1100	1100	1100
23	1	PERFIL	CM	1100	1100	1100	1100	1100	1100
24	1	PERFIL	CM	1100	1100	1100	1100	1100	1100
25	1	PERFIL	CM	1100	1100	1100	1100	1100	1100

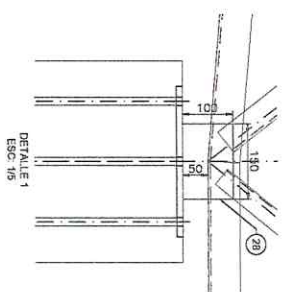
CORTE AA  
ESC. 1/10



NOTAS

- 1- Verificar las dimensiones en obra.
- 2- Todas las unidades están en milímetros, a excepción de donde se indique lo contrario.
- 3- Placa, Perfiles laminados y perfiles conformados en frío acero ASTM A36, tornillos de fijación y 2500kg/cm<sup>2</sup>.
- 4- Para el acero ASTM A36, la resistencia térmica es ASTM A568.
- 5- Para la fijación de las correas, bucles ASTM A307 grado A, bucles ASTM A563 grado A y anclajes lisa Narrow tipo A.
- 6- Proceso de soldadura según norma AWS D1.1 - Código de Soldadura Estructural - Acero. Para proceso de soldadura SMAW.
- 7- Soldadura no especificada será de tipo fillet en todo el contorno con espesor de soldadura igual al menor espesor de las chapas a unir.

GOBERNACIÓN DE NARIÑO	
NARIÑO	
OBRA: OBRA: TINGLADO 24 X 35	OBRA: TINGLADO 24 X 35
LIC. MARCELO SAUCEDO	
Director de Planificación	
ESCALA: 1:50	CADISTA:



Architectural drawing of a roof section (Corte AA) showing a series of gabled roof segments. The drawing includes a scale bar and a north arrow. The roof segments are supported by a series of vertical posts, with a spacing of 6000mm between each support. The roof segments are labeled with circled numbers 1 through 7. The drawing is oriented vertically, with the north arrow pointing towards the top right.



Diagram of a rectangular plate with dimensions 100 and 150. A cable is attached to the bottom right corner, labeled (2).

NOTA INDICA LA DISPOSICION DE PRESILLAS

  
**GOBERNACIÓN DE ÑEMIBUCÚ**  
  
**GOBERNACIÓN DE ÑEMIBUCÚ**  
UN FUTURO MEJOR

OBRA: OBRA: Tínglado 24 x 35

LIC. MARIANO SAUCEDO  
Director de Planificación

ESCALA:

CADIATA:

