



REFERENCIAS

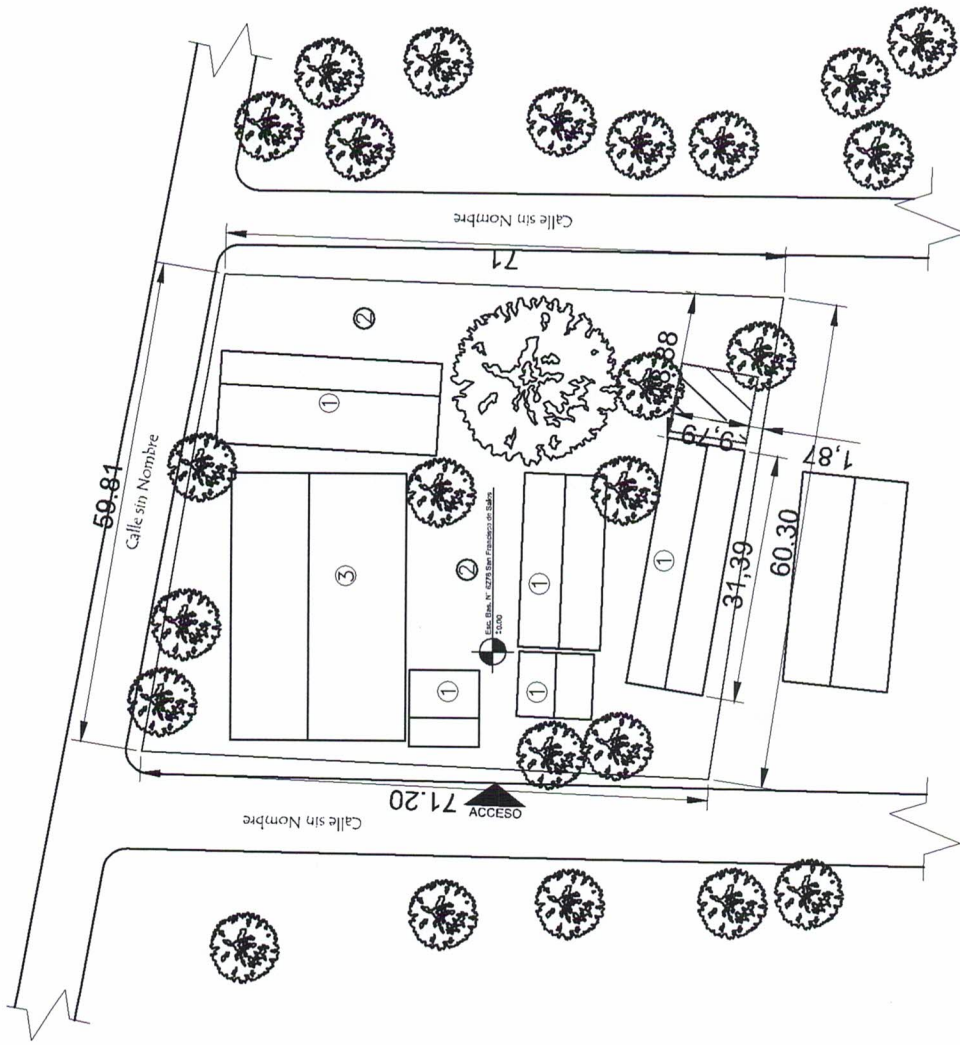
- 1. Pabellón existente
- 2. Pafío
- 3. Tinglado



Sanitario a Construir



Arboles existentes



Miguel Cáceres
Director de Obras



MUNICIPALIDAD DE MINGA GUAZÚ

SECRETARÍA DE OBRAS.

DIVISIÓN: PROYECTO Y FISCALIZACIÓN

ESCALA: PLANO:

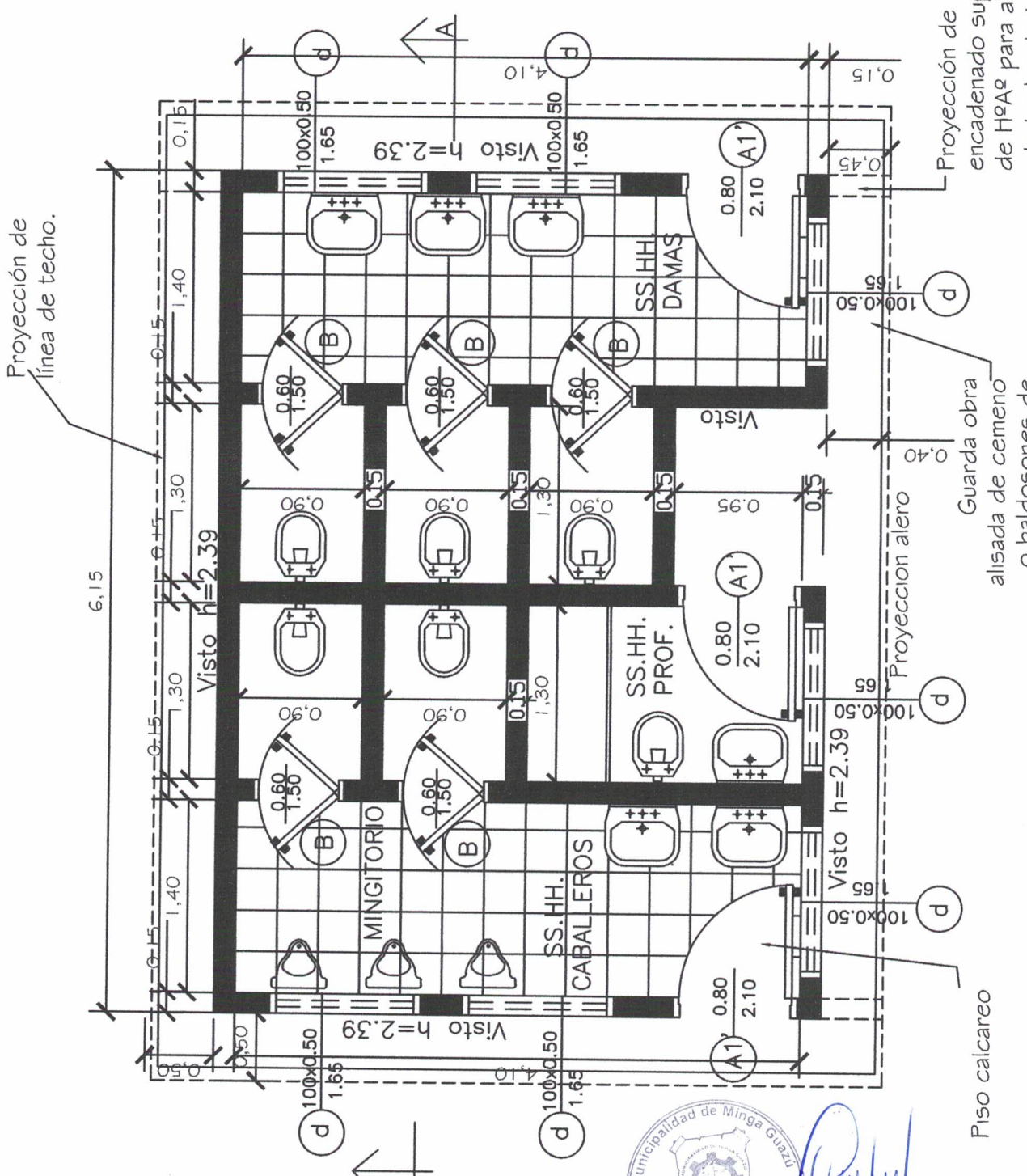
Construcción de Sanitario - Esc. Bas. N° 6278 San Francisco de Sales

AÑO: 2024

CROQUIS DE IMPLANTACIÓN



PLANO N.
01



MINISTERIO DE EDUCACION Y CULTURA
 DIRECCIÓN DE INFRAESTRUCTURA
 Municipalidad de Minga Guazú
 División Obras y Servicios
 Periodo 2021-2022
 Miguel Cáceres
 Director de Obras

SSH tipo 4.40 x 6.15 con techo de tejas

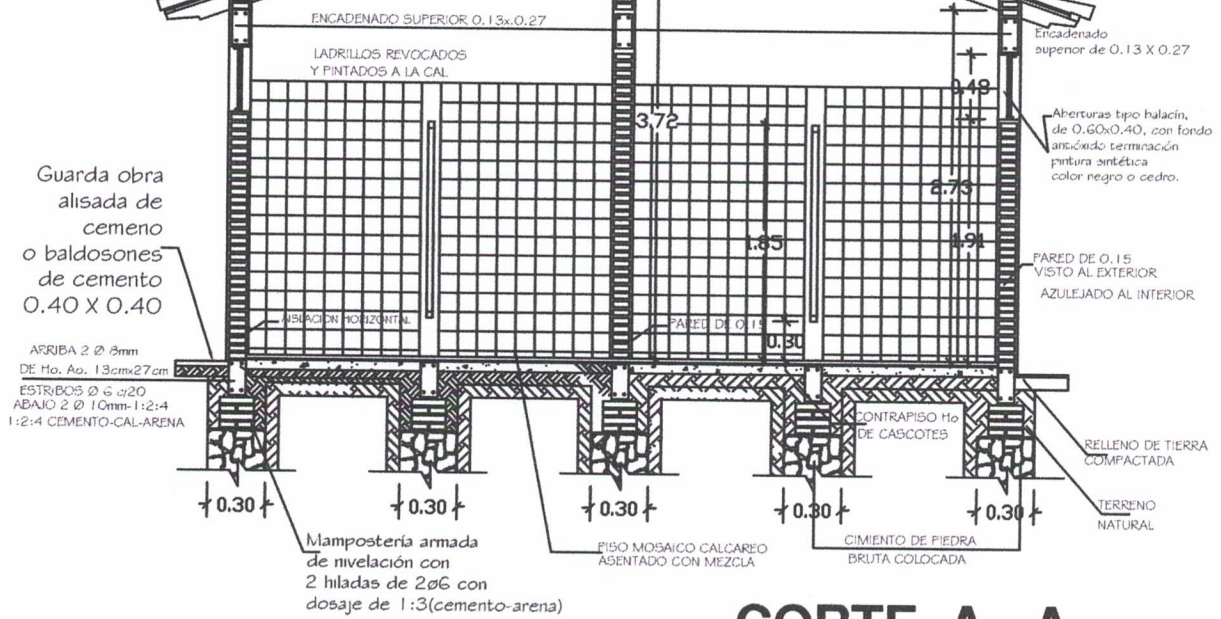
PLANTA ARQUITECTÓNICA

01
Esc.: 1/75

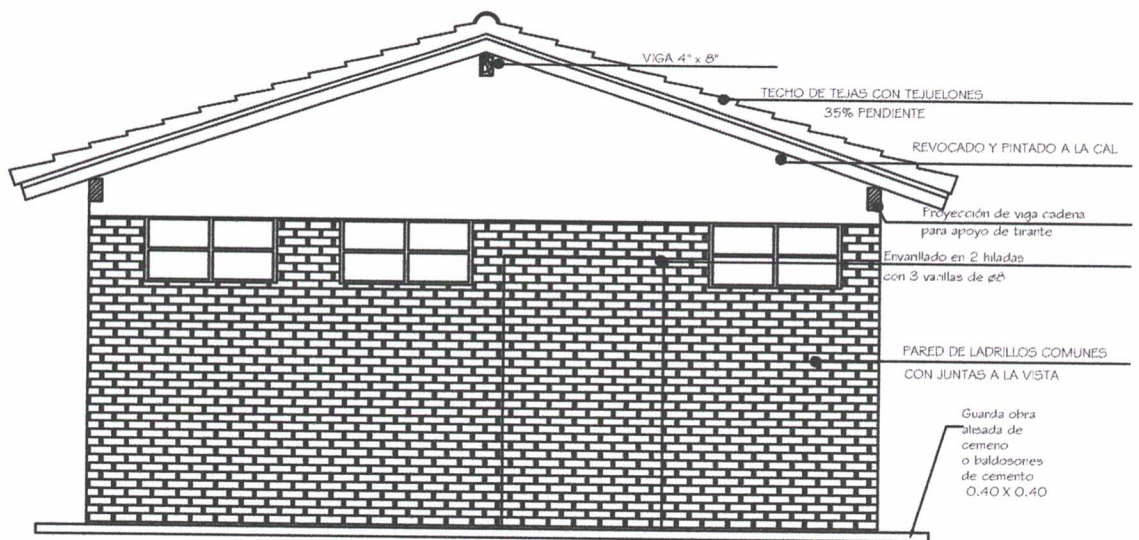
Proyección de encadenado sup. de H²AE para alero de techo de tejas.
 Guarda obra alisada de cemento o baldosones de cemento de 0.40 X 0.40
 Proyección alero
 Piso calcareo

Tirantes de ybyrapytá, de 2"x6", cepillados a 3 caras, terminación pintura al barniz color cedro.

Techo de tejas con tejelones, pendiente 35%.



CORTE A - A

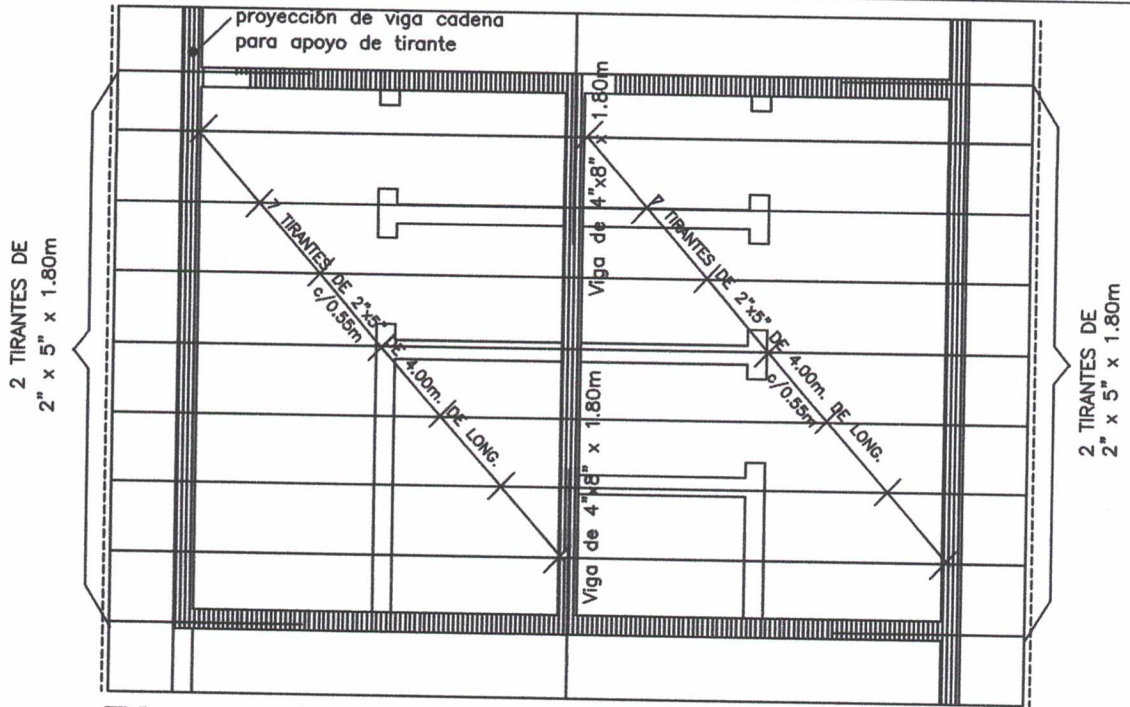


FACHADA

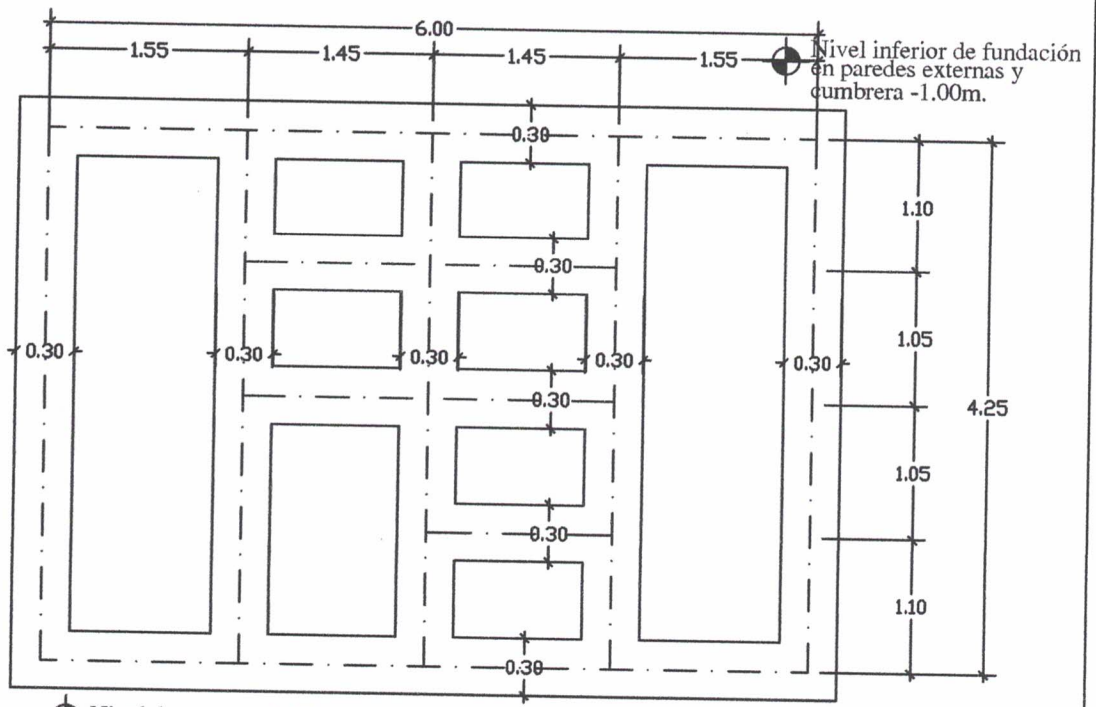
MINISTERIO DE EDUCACION Y CULTURA DIRECCIÓN DE INFRAESTRUCTURA		02
SSH tipo 4.40 x 6.15 con techo de tejas	CORTE TRANSVERSAL Y FACHADA FRONTAL	Esc.: 1/100



Miguel Cáceres
Miguel Cáceres
 Director de Obras




Planta de techo



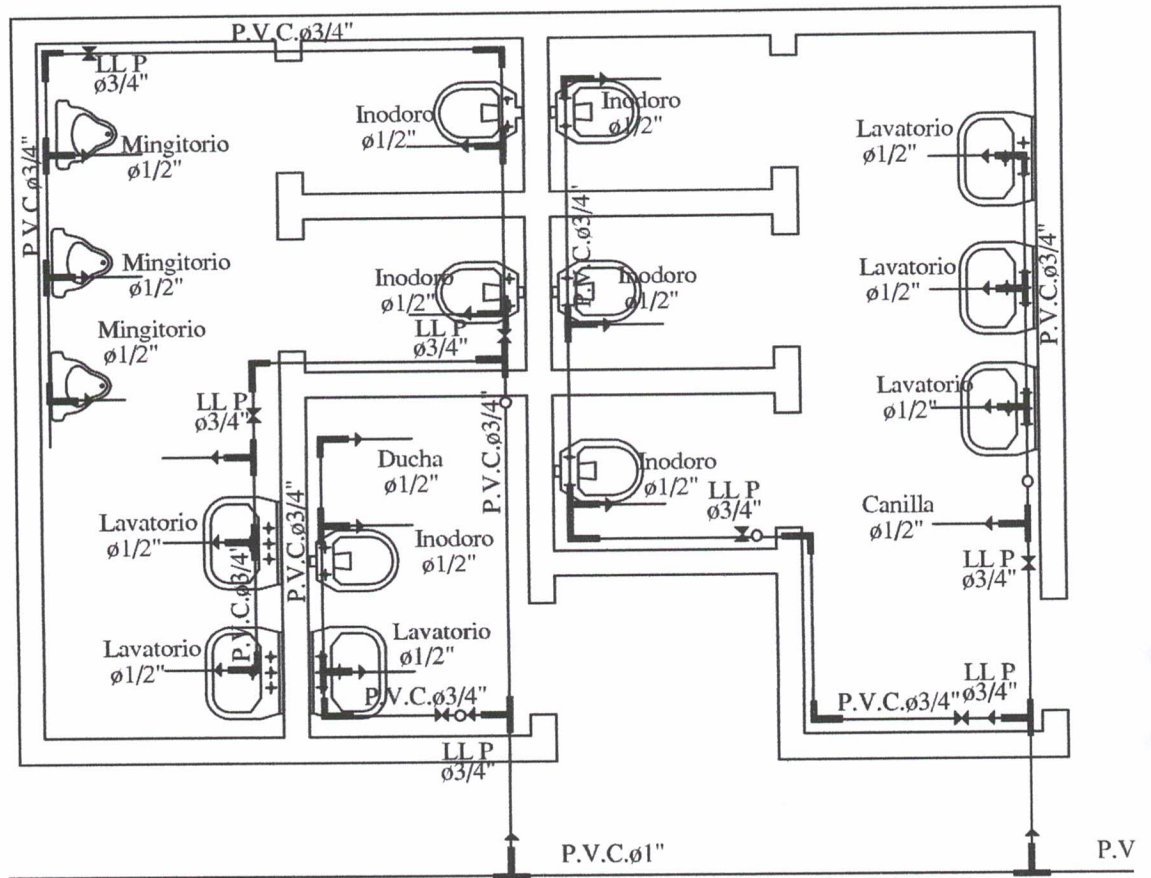
Planta de fundación

MINISTERIO DE EDUCACION Y CULTURA DIRECCIÓN DE INFRAESTRUCTURA		<div style="font-size: 2em; border: 1px solid black; padding: 5px; display: inline-block;">03</div>
SSH tipo 4.40 x 6.15 con techo de tejas	PLANTA DE TECHO Y PLANTA DE FUNDACION	




 Miguel Cáceres
 Director de Obras

Planta Instalación Agua corriente



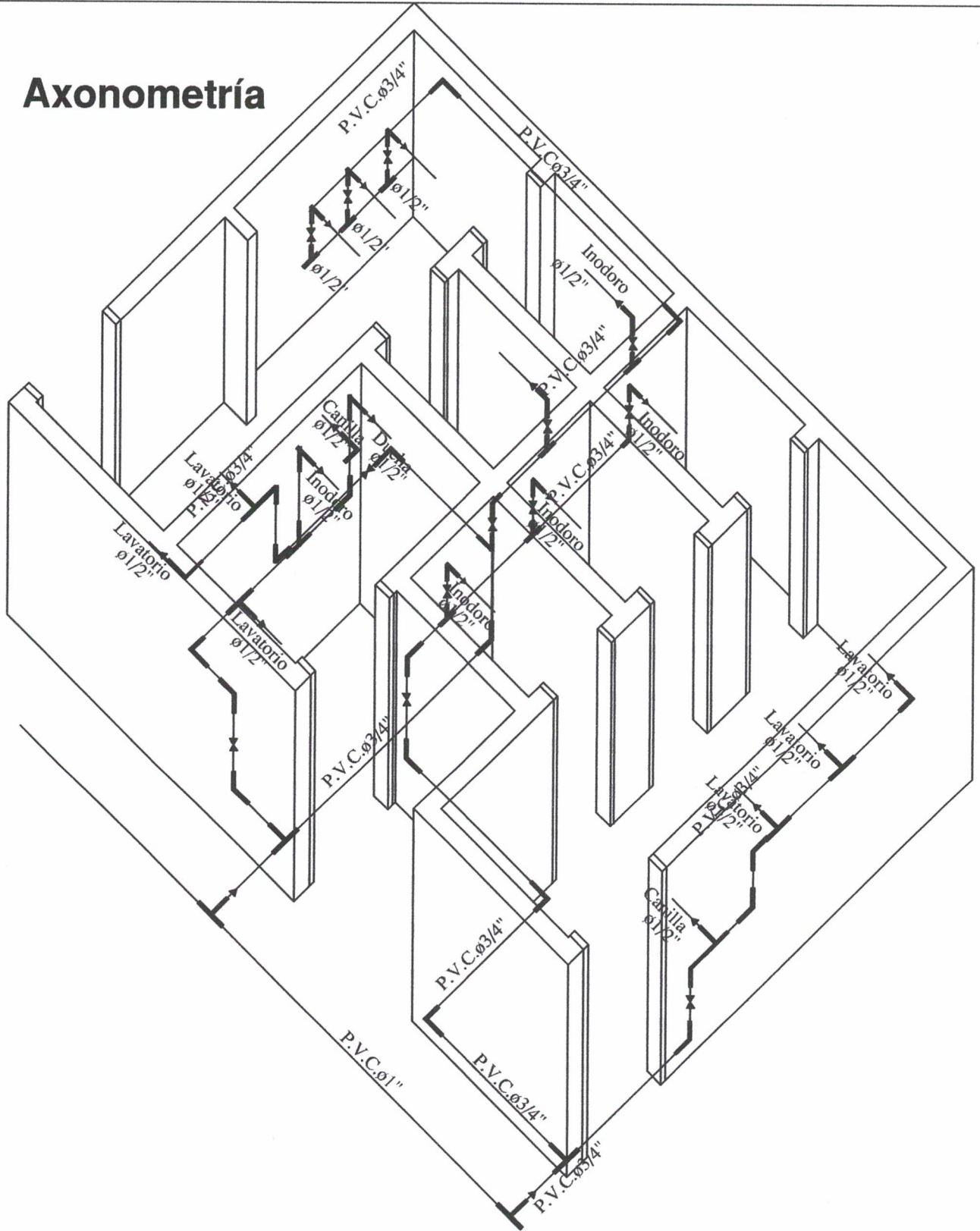
Para cada cisterna de los inodoros se debera colocar una llave de paso

MINISTERIO DE EDUCACION Y CULTURA DIRECCIÓN DE INFRAESTRUCTURA		
SSHH tipo 4.40 x 6.15 con techo de tejas	PLANTA INSTALACION AGUA CORRIENTE	



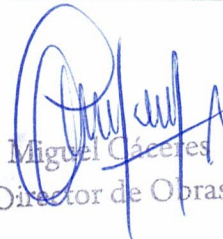
Miguel Cáceres
 Miguel Cáceres
 Director de Obras

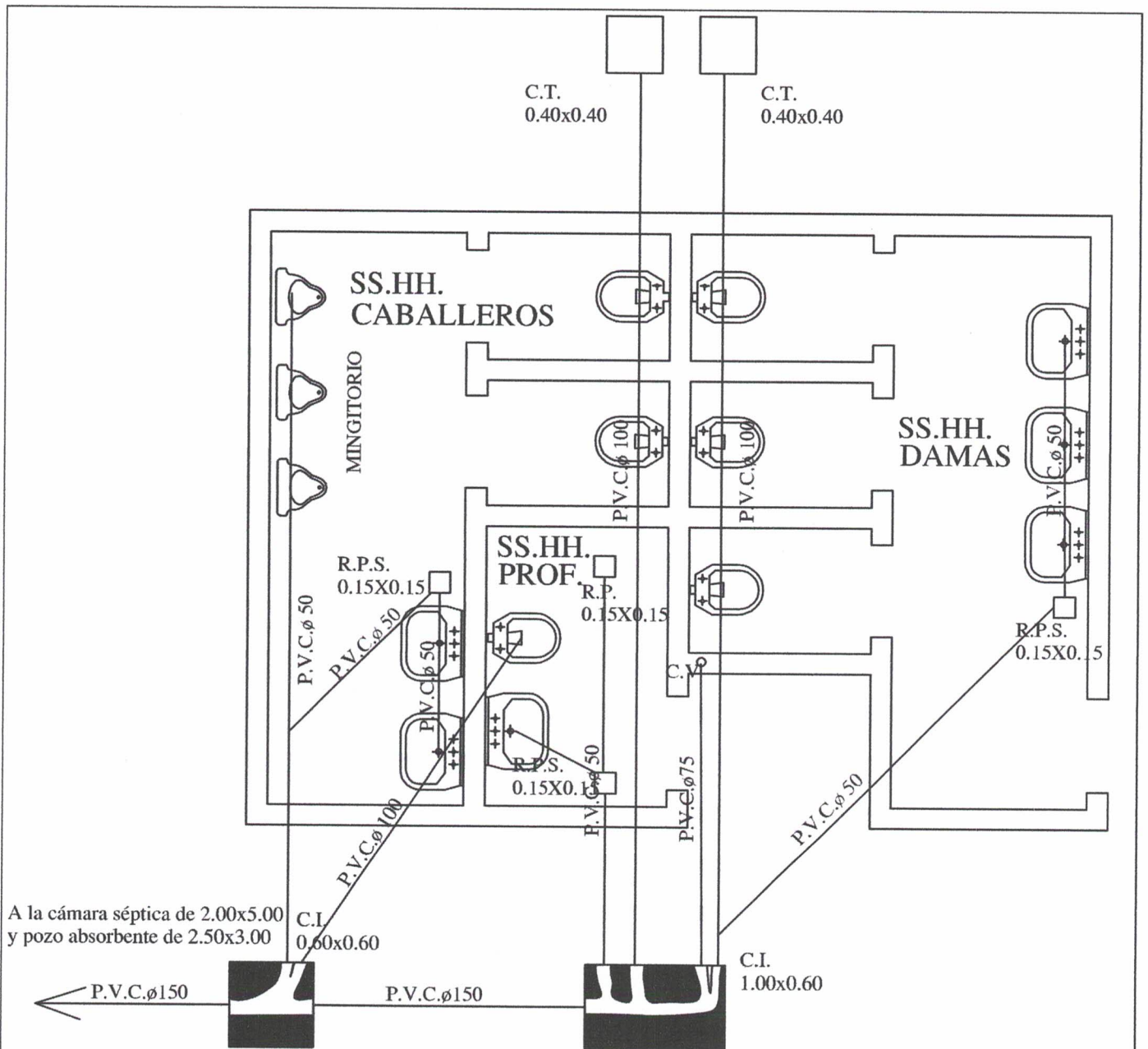
Axonometría



MINISTERIO DE EDUCACION Y CULTURA DIRECCIÓN DE INFRAESTRUCTURA		05
SSH tipo 4.40 x 6.15 con techo de tejas	DETALLE CAÑERIAS	Esc.: 1/75




 Miguel Cáceres
 Director de Obras



A la cámara séptica de 2.00x5.00 y pozo absorbente de 2.50x3.00

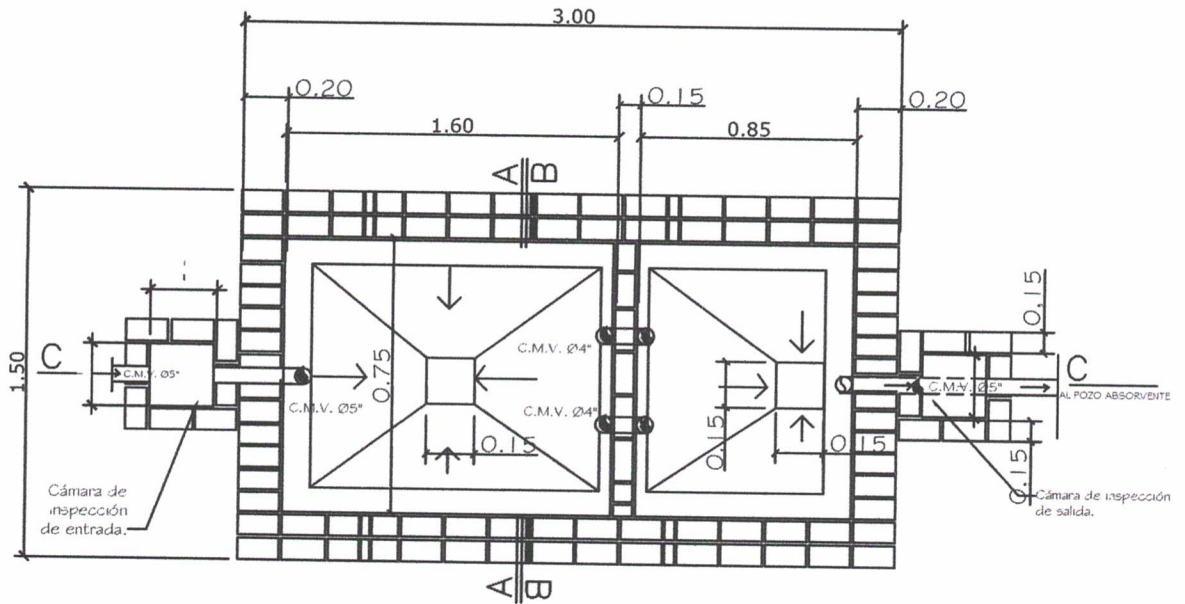
OBS.:

1. La pend. de las cañerías deberán ser del 0.5%
2. En caso de tener el S.S.H.H. en el lindero colocar la cámara tapada dentro del último box pegado al muro del lindero.

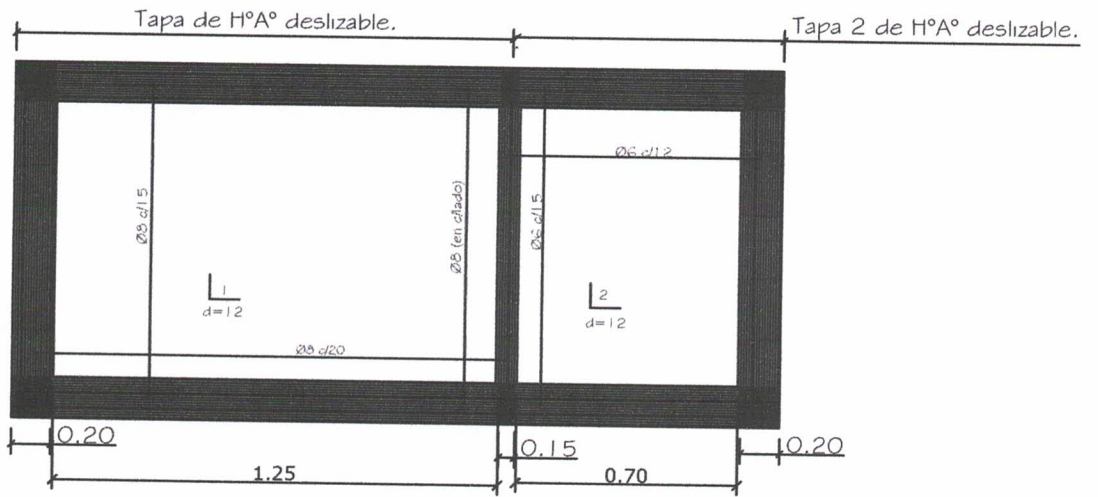
Planta Instalación Desagüe Cloacal

MINISTERIO DE EDUCACION Y CULTURA DIRECCIÓN DE INFRAESTRUCTURA		06
SSHHT tipo 4.40 x 6.15 con techo de tejas	PLANTA INSTALACION DESAGÜE CLOACAL	Esc.: 1/75





PLANTA CAMARA SEPTICA
Sin escala

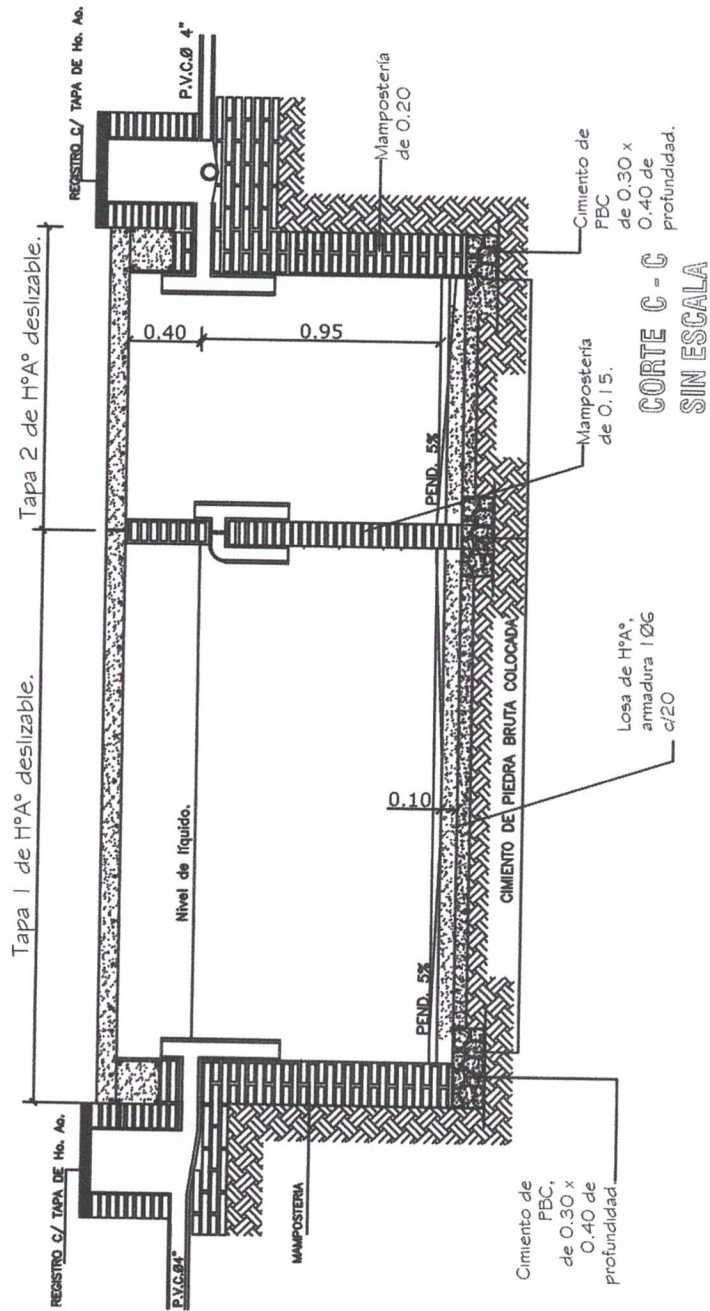


DETALLE DE LOSA TAPA CAMARA SEPTICA
Sin escala

MINISTERIO DE EDUCACION Y CULTURA DIRECCIÓN DE INFRAESTRUCTURA		07
SSHH tipo 4.40 x 6.15 con techo de tejas	DETALLE CAMARA SEPTICA	Esc.: 1/100



Miguel Cáceres
Director de Obras

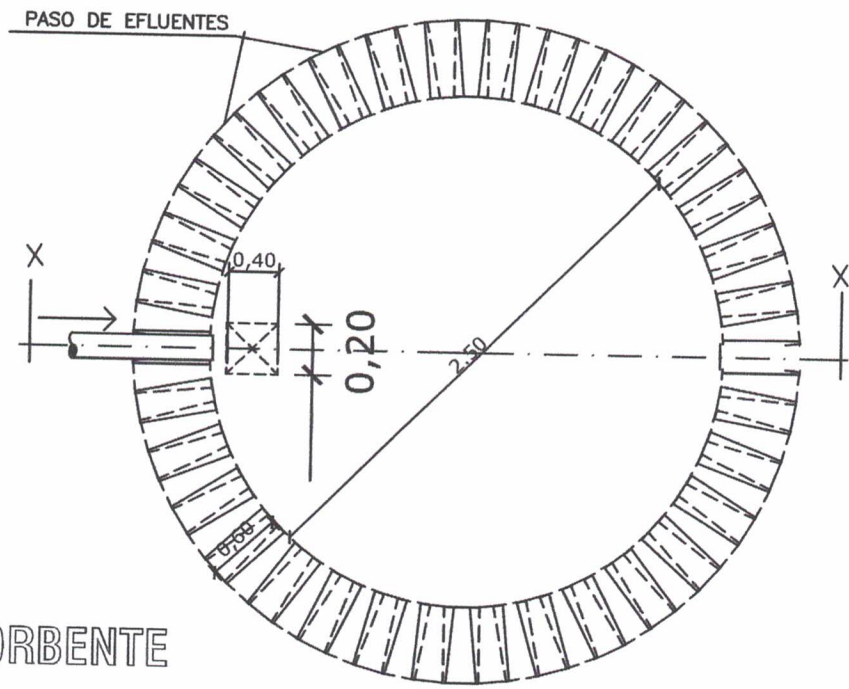


CORTE C - C
SIN ESCALA

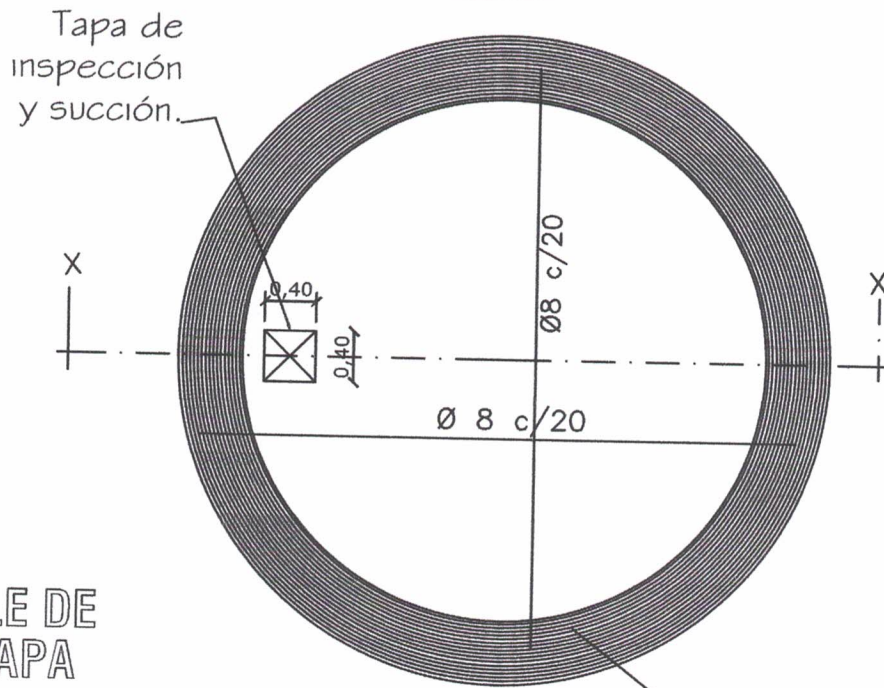
MINISTERIO DE EDUCACION Y CULTURA DIRECCIÓN DE INFRAESTRUCTURA		08
SSH tipo 4.40 x 6.15 con techo de tejas	DETALLE CAMARA SEPTICA	Esc.: 1/100




Miguel Cáceres
 Director de Obras



PLANTA
POZO ABSORBENTE



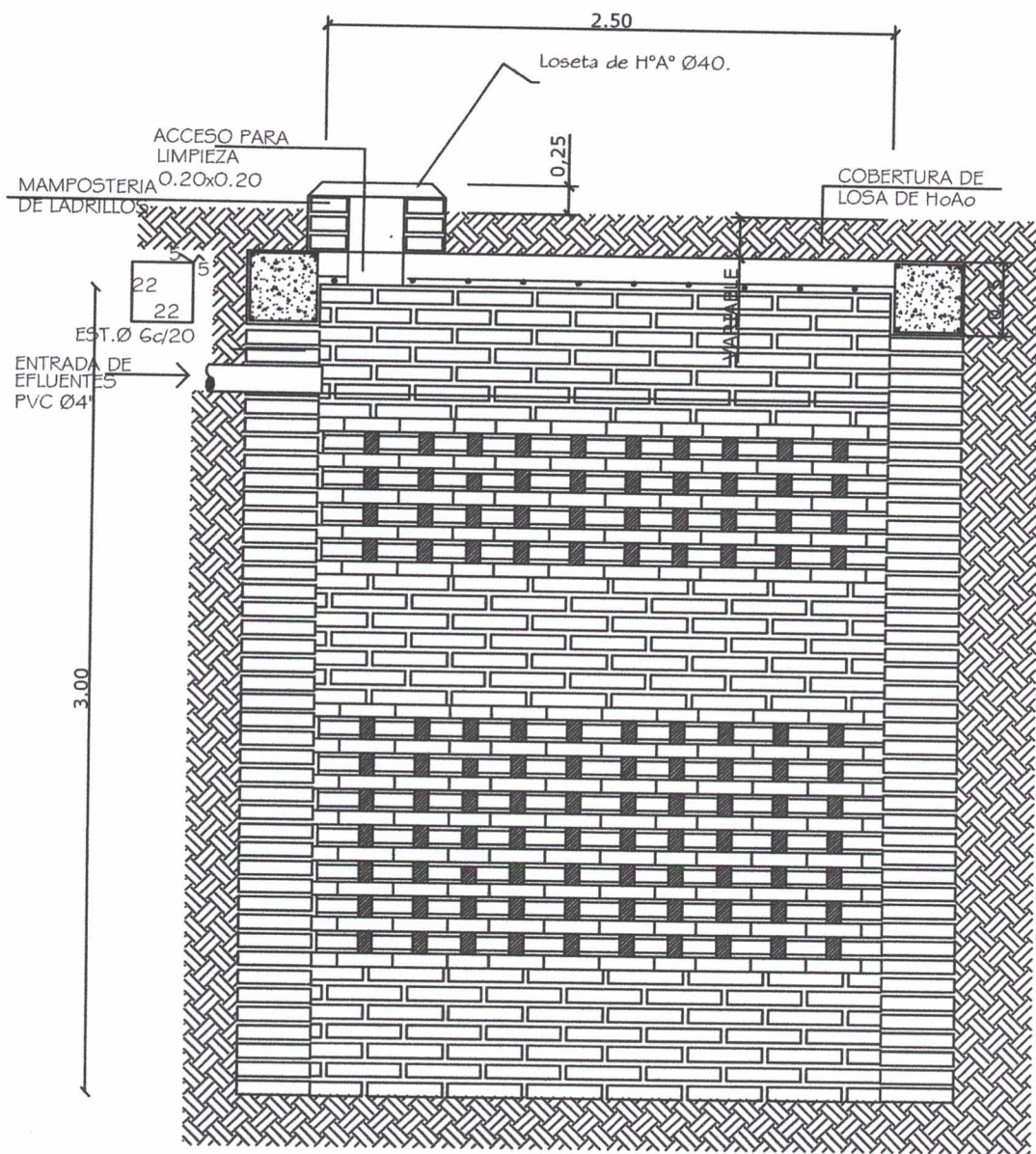
DETALLE DE
LOSA TAPA
POZO ABSORBENTE

Encadenado de
H°A,
0.25 x 0.25.

MINISTERIO DE EDUCACION Y CULTURA DIRECCIÓN DE INFRAESTRUCTURA		09
SSH tipo 4.40 x 6.15 con techo de tejas	DETALLE POZO ABSORBENTE	Esc.: 1/50



Miguel Cáceres
Director de Obras

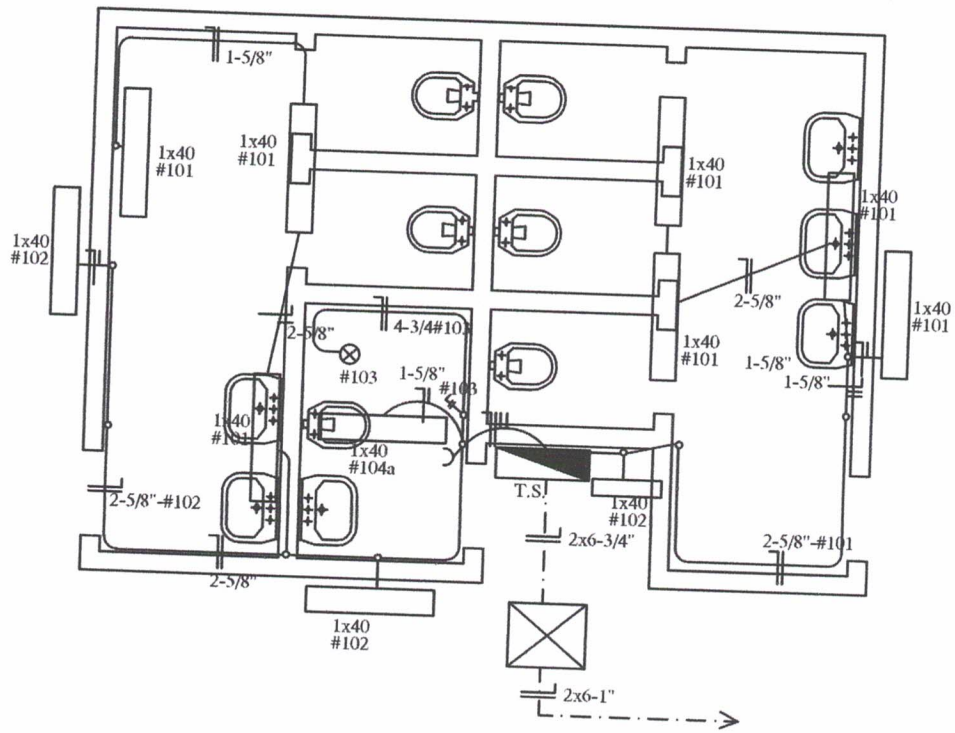


MINISTERIO DE EDUCACION Y CULTURA DIRECCIÓN DE INFRAESTRUCTURA		10 Sin Escala
SSHH tipo 4.40 x 6.15 con techo de tejas	DETALLE CAMARA SEPTICA	

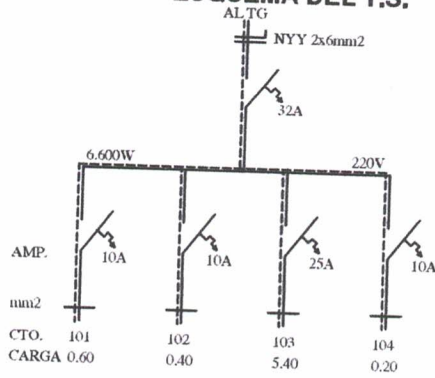


[Signature]
Miguel Cáceres
Director de Obras

Planta y Esquema de Instalación Eléctrica



ESQUEMA DEL T.S.



DETALLE DE CARGA T.S.

CTO.	Fluorescentes	Tomas	OTRAS CARGAS	TOTAL
	1x40w	Watt		
#101	6x100			600
#102	4x100			400
#103			5.400	5.400
#104	1x100	1x100		200
TOTAL				6.600 W

MINISTERIO DE EDUCACION Y CULTURA
DIRECCIÓN DE INFRAESTRUCTURA

SSHH tipo 4.40 x 6.15 con techo de tejas

PLANTA Y ESQUEMA INST. ELECTRICA

11

Esc.: 1/100



Miguel Acuña
Director de Obras